

平成28年度

高知県立病院年報

高知県公営企業局

高知市丸ノ内1丁目7番52号

TEL 088-821-4634

目 次

第1章 病院事業概要

1 公営企業局発足の経緯	1
2 機構	2
3 病院事業の沿革	3
4 県立病院の概要	6
5 許可病床の推移	10
6 施設の概要	11
(1) 土地の部	11
(2) 建物の部	11
(3) 機械器具の部	11
7 職員の配置状況	12
8 経理状況	13
(1) 比較損益計算書	13
(2) 比較貸借対照表	18

第2章 統計表

統計表算定基準	20
第1表 経営の概要	21
第2表 診療科別1日平均入院患者数の推移	26
第3表 診療科別1日平均外来患者数の推移	29
第4表 医療費負担別入院患者数	31
第5表 医療費負担別外来患者数	31
第6表 医療費負担別入院調定額	33
第7表 医療費負担別外来調定額	33
第8表 診療科別調定額・診療単価	34
第9表 救急患者数	37
第10表 給食状況	38
第11表 リハビリテーション件数	38
第12表 内視鏡検査件数	38
第13表の1 放射線件数(診断部門)	39
第13表の2 放射線件数(治療及び核医学部門)	39
第13表の3 放射線件数(血管造影・IVR等)	39
第14表 外来化学療法算定件数	40
第15表 院外処方の状況	40
第16表 薬剤管理指導件数	40

第17表	栄養指導件数	41
第18表	手術・分べん・透析件数	41
第19表	検査件数	42
第20表の1	医療用薬品使用効率	43
第20表の2	医療用薬品使用額と収入額	43
第21表	薬品回転期間	43
第22表	収益と要素別費用 及び患者1人当たり収益費用額・費用構成・収益対比	44
第23表	県立病院改革プラン（第5期経営健全化計画）に 対する実績額	46
付録	社会保険診療の主な改定状況	47

第 1 章

病 院 事 業 概 要

1 公営企業局発足の経緯

本県では、昭和32年4月から県立病院事業に地方公営企業法を全面適用し、管理者の権限に属する事務を処理するための組織として病院局を設置し、以来、約60年にわたり県立病院の経営を行ってきた。

平成18年度に、公営企業の経営基盤の強化と、効率的な事業運営を推進することを目的に、県立病院を経営する「病院局」と、電気事業及び工業用水事業を経営する「企業局」とを再編統合する組織体制の見直しを行い、平成19年4月に全ての公営企業を統括する「公営企業局」を発足させ、新たな体制で県立病院の経営を行うことになった。

<参 考>

高知県公営企業の設置等に関する条例（昭和41年条例第48号）（抄）

（公営企業の設置）

第1条 高知県に次に掲げる公営企業を設置する。

（1）・（2）（略）

（3） 病院事業

2 地方公営企業法（昭和27年法律第292号。以下「法」という。）第2条第3項の規定に基づき、前項第3号の病院事業に法の財務規定等を除く規定を適用する。

（経営の基本）

第2条 公営企業は、常に企業の経済性を発揮するとともに、公共の福祉を増進するように運営されなければならない。

2～5（略）

6 病院事業は、次に掲げる病院を設置し、これを経営する。

名称	位置	病床数
高知県立あき総合病院	安芸市	270床
高知県立幡多けんみん病院	宿毛市	355床

（管理者の設置及び組織）

第3条 法第7条ただし書の規定に基づき、公営企業を通じて管理者1人を置く。

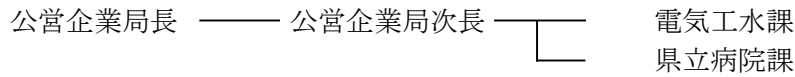
2 法第14条の規定に基づき、管理者の権限に属する事務を処理させるため公営企業局を置く。

3 管理者は、公営企業局長とし、その名称を公営企業局長とする。

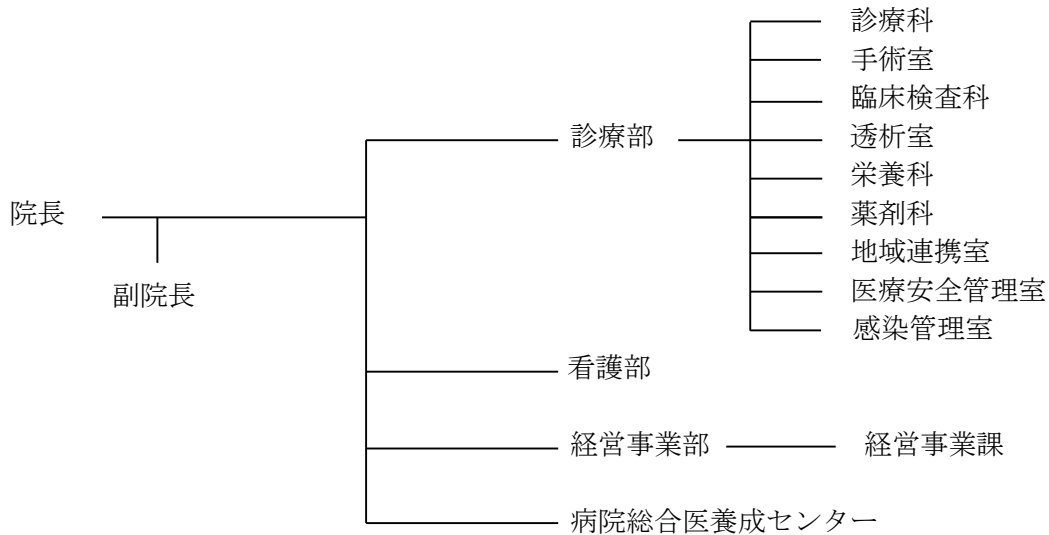
2 機構

(H29.3.31 現在)

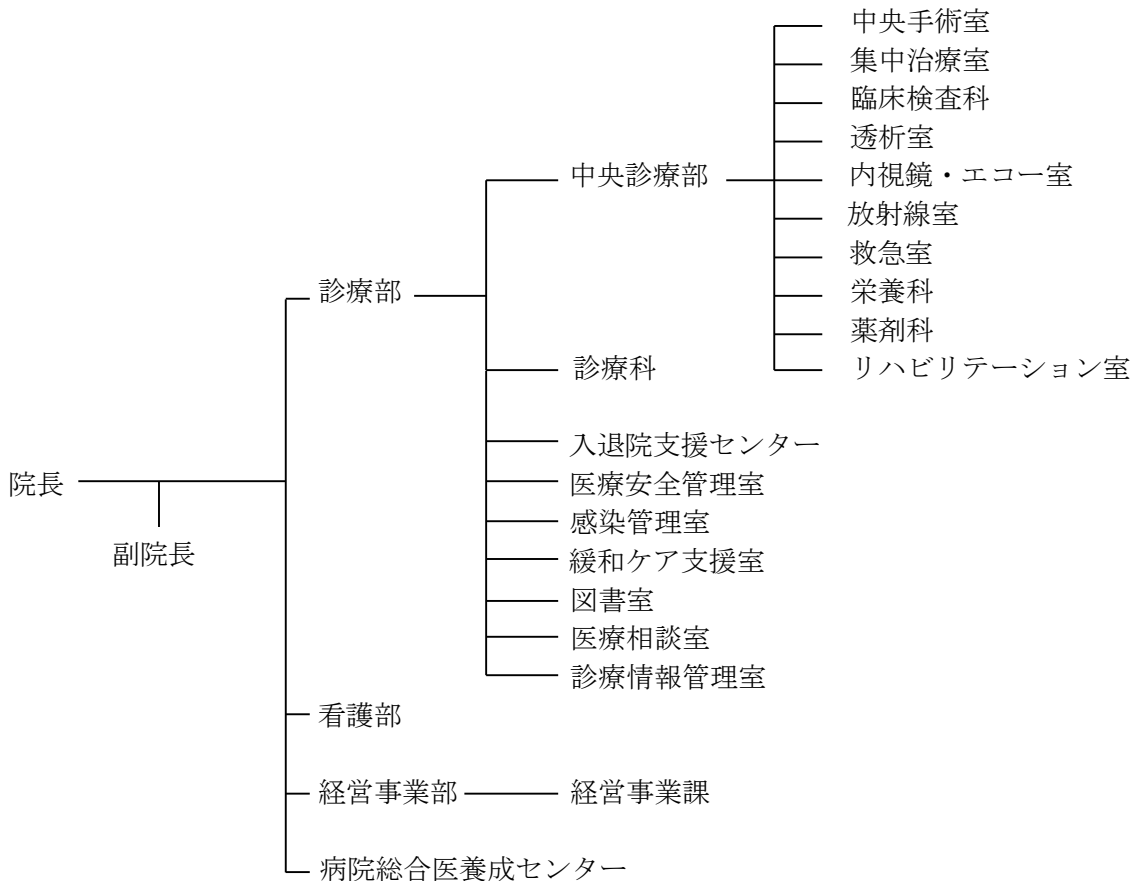
(本局)



(あき総合病院)



(幡多けんみん病院)



3 病院事業の沿革

(あき総合病院)

年月日	あき総合病院
H 24. 4. 1	安芸・芸陽病院を統廃合し開院。病床数348床(一般230床、結核28床、精神90床)
H 24. 8. 18	新精神病棟の供用開始。
H 26. 2. 28	新病院竣工。
H 26. 3. 30	身体科病棟の供用開始。病床数を270床に変更(一般175床、結核5床、精神90床)。
H 27. 9. 17	基幹型臨床研修病院に指定。
H 28. 2. 5	(公財)日本医療機能評価機構による認定。
H 28. 4. 1	診断群分類包括評価(DPC)を用いた入院医療費の定額支払制度を導入。
H 28. 11. 7	増築工事(災害棟)完成。

(旧安芸病院)

年月日	旧安芸病院
S 26. 7. 11	安芸郡安芸町西浜に安芸病院(診療科目—内科、外科、産婦人科)を設置。
S 27. 9. 3	本館、第1病棟(一般56床)、手術棟及び炊事棟新築工事完成。
S 27. 10. 20	内科、外科及び産婦人科診療開始。完全看護及び完全給食実施。
S 28. 3. 31	第2病棟(結核32床)増築工事完成。
S 29. 11. 8	第2病棟(結核50床)増築工事完成。
S 29. 11.	安芸市以外の6か市町村伝染病組合の伝染病棟(25床)を併設。
S 30. 10. 14	精神科本館及び病棟(精神50床)増築工事完成。
S 30. 10. 21	診療科目に精神科を加える。
S 30. 11.	精神科診療開始。
S 33. 7. 10	診療科目に小児科・眼科・耳鼻咽喉科を加える。
S 33. 8. 30	診療棟及び第1病棟(一般28床)増築工事完成。
S 34. 1. 31	第2病棟及び教員保養所結核病棟の病床を85床及び52床に変更。
S 37. 4. 1	基準寝具を実施。
S 38. 6. 1	結核病棟を1類看護に変更。
S 38. 8. 15	第2病棟(結核病棟)の増築(8床)工事完成。(休床11床)
S 47. 2. 1	一般病棟に特類看護を実施。
S 49. 5. 31	改築工事完成。
S 49. 7. 25	新安芸病院使用許可(診療開始)。 一般150床、結核50床、伝染25床、合計225床
S 49. 8. 1	整形外科診療を開始。
S 49. 10. 1	一般病棟に特2類看護を実施。
S 50. 6. 2	救急指定病院に告示。
S 51. 3. 1	結核病棟に特1類看護を実施。
S 53. 10. 23	耳鼻咽喉科診療開始。
S 53. 11. 7	眼科診療開始。
S 54. 4. 1	総合病院の名称承認。
S 55. 6. 2	一般病床50床増。
S 56. 10. 1	重症者の看護及び収容の基準承認。
S 56. 10. 12	別館新築工事完成。
S 56. 12. 1	一般病床50床増床。
S 56. 12. 1	身体障害者福祉法に基づく更生医療機関(腎臓に関する医療)の指定。
S 57. 7. 1	人工透析開始。
S 58. 2. 1	運動療法を開始。
S 59. 4. 3	伝染病床改築し、10床に変更。
S 59. 7. 1	小児科診療を再開。
H 元. 10. 1	3F、4F基準看護(特3類)の実施。
H 2. 4. 1	麻酔科開設。
H 2. 5. 1	基準寝具(病衣貸与)の実施。
H 4. 6. 1	2F基準看護(特3類)の実施。

(旧安芸病院)

年月日	旧安芸病院
H 4. 9. 1	夜勤看護等加算の実施。
H 5. 4. 1	健康保険法の規定による診療報酬点数表を甲表に改める。
H 6. 2. 15	増改築工事(南館・病棟等増築・本館改修)完成。
H 6. 4. 1	一般病床30床増床。
H 6. 4. 1	皮膚科・泌尿器科・脳神経外科開設。
H 6. 9. 1	4F、5F病棟(99床)基準看護(特3類)の実施。
H 6. 10. 1	新看護の実施。 一般病床(230床)2対1看護(A) 結核病床(50床)3対1看護(A)6対1看護補
H 7. 4. 1	4F、西5F病棟(99床)薬剤管理指導の実施。
H 8. 11. 1	西4F病棟(40床)薬剤管理指導の実施。
H 9. 12. 10	被爆者指定医療機関に指定。
H 10. 4. 1	身体障害者福祉法に基づく更生医療機関(免疫に関する医療)の指定。
H 11. 3. 31	伝染病予防法廃止に伴い、伝染病床(10床)を廃止。
H 11. 4. 1	病床数を280床(一般230床、結核50床)に変更。
H 15. 4. 1	病床数を258床(一般230床、結核28床)に変更。 結核病棟(西5F病棟)を4階に移設し、4F病棟と西4F病棟を一般棟に統合。
H 15. 8. 1	身体障害者福祉法に基づく更生医療機関(心臓脈管外科に関する医療)の指定。
H 17. 4. 1	5F病棟と西5F病棟を1病棟に統合。
H 18. 7. 1	7対1入院基本料算定開始。
H 20. 4. 1	胸部・心臓血管外科開設。
H 21. 3. 1	診療費等のクレジットカード決済開始。
H 21. 4. 6	電子カルテシステム稼働。
H 24. 4. 1	芸陽病院と統合し、名称をあき総合病院に変更。

(旧芸陽病院)

年月日	旧芸陽病院
S 31. 3. 27	安芸病院精神科を分離して、芸陽院(診療科目一精神科)として独立発足。
S 31. 9. 1	診療棟及び第2病棟(精神42床)新築工事完成。
S 32. 1. 7	保護病棟(精神8床)新築工事完成。
S 34. 3. 31	作業(精神40床)及び合併症(精神、結核10床)病棟増築工事完成。
S 37. 3. 25	診療科目に神経科を加える。
S 37. 4. 1	基準寝具を実施。
S 38. 1. 21	伝染病棟(安芸病院)転用による増床(33床)。
S 39. 10. 20	合併症棟増築(10床)工事完成。
S 47. 2. 1	1類看護を実施。
S 49. 3. 1	精神科作業療法を開始。
S 50. 4. 1	費用算定方法を甲表に改め、特1類看護を実施。
S 50. 8. 31	改築工事完成。
S 63. 4. 1	芸陽院の名称を芸陽病院に変更。
H 2. 4. 1	精神科デイケアの実施。
H 4. 4. 1	夜勤看護等加算の実施。
H 6. 2. 15	増改築工事(結核合併病棟・作業療法棟・厚生棟増築・本館改修)完成。
H 6. 7. 1	1B、2B病棟(98床)精神療養病棟(A)の実施。
H 6. 10. 1	新看護を実施。 1A病棟(46床)3対1看護(A)6対1看護補 その他(149床)精神療養病棟(A)
H 8. 10. 1	神経科を神経内科に改称。
H 9. 5. 1	1A病棟の新看護(看護補助加算)の類別変更。 (3対1看護6対1看護補助→3対1看護8対1看護補助)

(旧芸陽病院)

年月日	旧芸陽病院
H 15. 4. 1	病床数を153床に変更。 2A病棟を廃止し、3病棟体制(1A、1B及び2B)とする。
H 17. 11. 21	(財)日本医療機能評価機構による認定。
H 18. 4. 1	1A病棟の看護補助加算10対1→6対1
H 21. 4. 6	電子カルテシステム稼働。
H 24. 3. 31	廃止(H24.4.1～安芸病院と統合)

(幡多けんみん病院)

年月日	幡多けんみん病院
H 11. 4. 24	西南・宿毛病院を統廃合し開院。病床数374床(一般324床、結核50床)
H 11. 4. 26	外来診療開始。 病床数を374床(一般324床、感染3床、結核47床)に変更。
H 11. 6. 1	神経内科開設。
H 11. 8. 1	救急指定病院に告示。
H 13. 4. 1	病床数を364床(一般324床、感染3床、結核37床)に変更。
H 13. 7. 1	特定集中治療室について健康保険法に基づく施設基準届出。
H 16. 8. 6	病床数を355床(一般324床、感染3床、結核28床)に変更。
H 17. 2. 21	(財)日本医療機能評価機構による認定。
H 18. 9. 1	7対1入院基本料算定開始。
H 21. 3. 1	診療費等のクレジットカード決済開始。
H 21. 3. 9	電子カルテシステム稼働。
H 21. 7. 1	診断群分類包括評価(DPC)を用いた入院医療費の定額支払制度を導入。
H 24. 3. 22	地域がん診療連携拠点病院に指定(指定期間 H24.4.1～H28.3.31)
H 27. 3. 31	地域がん診療連携拠点病院に指定(新基準)(指定期間 H27.4.1～H31.3.31)
H 28. 8. 26	増築工事(災害棟)完成。
H 29. 2. 3	(公財)日本医療機能評価機構による認定。

4 県立病院の概要

(H29.3.31現在)

病院名	あき総合病院		幡多けんみん病院		
病院種別	一般病院		一般病院		
所在地 (電話番号)	安芸市宝永町3-33 0887-34-3111		宿毛市山奈町芳奈3-1 0880-66-2222		
開設年月日 (現病院)	平成24年4月1日統合 (旧安芸 昭和27年10月20日) (旧芸陽 昭和31年4月1日)		平成11年4月24日		
診療科目	23診療科		18診療科		
	内・精・神内・呼・消・循・リウマチ・小・外・ 整・脳外・胸外・皮・泌・産・眼・耳・リハビリ テーション・放・麻・救急・形成・血内		内・精・神内・呼・消・循・小・外・整・脳外・ 皮・泌・産・眼・耳・リハビリテーション・放・麻		
病床数		許可	稼働	許可	稼働
	一般病床	175床	175床	324床	311床
	感染症病床	—	—	3床	3床
	結核病床	5床	5床	28床	4床
	精神病床	90床	90床	—	—
	計	270床	270床	355床	318床
入院基本料	一般病床	一般病棟入院基本料 7:1入院基本料 75:1急性期看護補助体制加算		一般病棟入院基本料 7:1入院基本料 25:1急性期看護補助体制加算	
	感染症病床				
	結核病床	結核病棟入院基本料 7:1入院基本料		結核病棟入院基本料 7:1入院基本料	
	精神病床	精神病棟入院基本料 15:1入院基本料 看護配置加算 看護補助加算1			
入院時食事療養	実施(S33. 10. 1)		実施(H11. 4. 24)		
救急病院告示	昭和50年6月2日		平成11年8月1日		
	へき地医療拠点病院 災害拠点病院 エイズ治療拠点病院 臨床研修指定病院		へき地医療拠点病院 災害拠点病院 エイズ治療拠点病院 臨床研修指定病院 地域がん診療連携拠点病院		

【参考】

高知県推計人口 (H29.4.1)	715,374
中央保健医療圏	529,437
安芸保健医療圏	46,766
高幡保健医療圏	54,563
幡多保健医療圏	84,608

(出典:高知県推計人口調査)

施設基準等の種類	算定開始年月日	
	あき総合病院	幡多けんみん病院
一般病棟入院基本料(7対1)	H 26 . 3 . 30 (H 18 . 7 . 1)	H 28 . 10 . 1 (H 18 . 9 . 1)
結核病棟入院基本料(7対1)	H 26 . 3 . 30 (H 18 . 7 . 1)	H 20 . 7 . 1 (H 18 . 9 . 1)
精神病棟入院基本料(15対1)	H 24 . 9 . 1	
臨床研修病院入院診療加算1(基幹型)	H 28 . 4 . 1	H 16 . 4 . 1
救急医療管理加算・乳幼児救急医療管理加算	H 22 . 4 . 1 (H 19 . 5 . 1)	H 22 . 4 . 1 (H 18 . 4 . 1)
超急性期脳卒中加算		H 20 . 4 . 1
妊産婦緊急搬送入院加算	H 20 . 4 . 1	H 20 . 4 . 1
診療録管理体制加算2	H 24 . 4 . 1 (H 17 . 1 . 1)	H 16 . 4 . 1
医師事務作業補助体制加算1(40対1)		H 28 . 4 . 1 (H 26 . 8 . 1)
医師事務作業補助体制加算2(20対1)	H 28 . 8 . 1 (H 28 . 2 . 1)	
急性期看護補助体制加算(25対1)		H 26 . 9 . 1
急性期看護補助体制加算(50対1)	H 28 . 9 . 1 (H 24 . 12 . 1)	
看護職員夜間配置加算(12対1)		H 28 . 6 . 1 (H 26 . 9 . 1)
看護配置加算	H 24 . 9 . 1	
看護補助加算1	H 24 . 9 . 1	
療養環境加算	H 28 . 6 . 1 (H 24 . 9 . 1)	H 16 . 9 . 1 (H 11 . 4 . 24)
重症者等療養環境特別加算	H 26 . 3 . 1 (H 6 . 4 . 1)	H 15 . 2 . 1 (H 11 . 4 . 24)
精神科応急入院施設管理加算	H 24 . 9 . 1	
精神科身体合併症管理加算	H 24 . 4 . 1	
がん診療連携拠点病院加算		H 24 . 4 . 1
医療安全対策加算1	H 24 . 4 . 1 (H 18 . 4 . 1)	H 20 . 4 . 1 (H 18 . 4 . 1)
感染防止対策加算1	H 27 . 1 . 1	H 26 . 8 . 1 (H 24 . 4 . 1)
患者サポート体制充実加算	H 24 . 4 . 1	H 29 . 2 . 1 (H 24 . 4 . 1)
褥瘡ハイリスク患者ケア加算		H 25 . 7 . 1
ハイリスク妊娠管理加算	H 20 . 4 . 1	H 20 . 4 . 1
ハイリスク分娩管理加算		H 20 . 4 . 1 (H 18 . 4 . 1)
精神科救急搬送患者地域連携受入加算	H 24 . 4 . 1	
総合評価加算		H 27 . 1 . 1
後発医薬品使用体制加算1	H 28 . 4 . 1	
データ提出加算2	H 26 . 9 . 1	H 24 . 10 . 1
退院支援加算2	H 28 . 4 . 1	H 28 . 4 . 1
認知症ケア加算1	H 29 . 3 . 1	
認知症ケア加算2		H 28 . 10 . 1
精神疾患診療体制加算	H 28 . 8 . 1	

※ 算定開始年月日の()は、最初の届出を行った年月日。

施設基準及びその他の届出事項について

施設基準等の種類	算定開始年月日	
	あき総合病院	幡多けんみん病院
特定集中治療室管理料4		H 28 . 10 . 1 (H 13 . 7 . 1)
小児入院医療管理料4		H 19 . 4 . 1
地域包括ケア病棟入院料1	H 27 . 8 . 1	
高度難聴指導管理料	H 9 . 5 . 1	
がん性疼痛緩和指導管理料	H 22 . 4 . 1	H 22 . 4 . 1
がん患者指導管理料1		H 22 . 4 . 1
がん患者指導管理料2		H 26 . 4 . 1
がん患者指導管理料3	H 28 . 4 . 1	
糖尿病透析予防指導管理料		H 24 . 6 . 1
院内トリアージ実施料		H 24 . 4 . 1
夜間休日救急搬送医学管理料	H 24 . 4 . 1	H 24 . 4 . 1
ニコチン依存症管理料	H 26 . 4 . 1	
ハイリスク妊産婦共同管理料(Ⅰ)	H 20 . 4 . 1	
がん治療連携計画策定料		H 23 . 6 . 1
がん治療連携指導料	H 23 . 8 . 1	
がん治療連携管理料		H 24 . 4 . 1
認知症専門診断管理料	H 25 . 10 . 1	
肝炎インターフェロン治療計画料	H 22 . 4 . 1	H 22 . 4 . 1
検査・画像情報提供加算		H 28 . 6 . 1
薬剤管理指導料	H 26 . 3 . 30 (H 8 . 11 . 1)	H 22 . 6 . 1 (H 11 . 4 . 24)
医療機器安全管理料1	H 20 . 4 . 1	H 20 . 4 . 1
在宅患者訪問看護・指導料	H 28 . 8 . 1	H 27 . 7 . 1
同一建物居住者訪問看護・指導料	H 28 . 8 . 1	H 27 . 7 . 1
在宅療養後方支援病院	H 28 . 11 . 1	
在宅血液透析指導管理料	H 22 . 4 . 1	
HPV核酸検出及びHPV核酸検出(簡易ジェノタイプ判定)	H 26 . 4 . 1	H 26 . 4 . 1
検体検査管理加算(Ⅰ)	H 20 . 4 . 1	
検体検査管理加算(Ⅱ)		H 28 . 4 . 1
植込型心電図検査	H 26 . 4 . 1	H 22 . 4 . 1
小児食物アレルギー負荷検査	H 28 . 2 . 1	H 23 . 11 . 1
センチネルリンパ節生検(併用)		H 27 . 1 . 1
センチネルリンパ節生検(単独)		H 27 . 1 . 1
時間内歩行試験		H 24 . 4 . 1
ヘッドアップティルト試験		H 24 . 4 . 1
コンタクトレンズ検査料1	H 20 . 4 . 1 (H 18 . 4 . 1)	H 20 . 4 . 1 (H 18 . 4 . 1)
画像診断管理加算1		H 26 . 1 . 1
CT撮影及びMRI撮影	H 27 . 1 . 1 (H 20 . 2 . 1)	H 26 . 8 . 1 (H 19 . 3 . 1)
大腸CT撮影加算	H 27 . 1 . 1 (H 24 . 4 . 1)	
冠動脈CT撮影加算		H 28 . 3 . 1
心臓MRI撮影加算		H 28 . 3 . 1
抗悪性腫瘍剤処方管理加算	H 22 . 4 . 1	H 22 . 4 . 1
外来化学療法加算1	H 26 . 3 . 30 (H 18 . 5 . 1)	H 20 . 4 . 1 (H 16 . 4 . 1)
無菌製剤処理科	H 26 . 3 . 30 (H 19 . 12 . 1)	H 20 . 4 . 1 (H 11 . 5 . 1)

※ 算定開始年月日の()は、最初の届出を行った年月日。

施設基準及びその他の届出事項について

施設基準等の種類	算定開始年月日	
	あき総合病院	幡多けんみん病院
心大血管疾患リハビリテーション料(Ⅰ)		H 26 . 5 . 1
脳血管疾患等リハビリテーション料(Ⅰ)	H 28 . 5 . 1	
脳血管疾患等リハビリテーション料(Ⅱ)		H 25 . 4 . 1
運動器リハビリテーション料(Ⅰ)	H 26 . 3 . 30 (H 18 . 4 . 1)	H 24 . 4 . 1
呼吸器リハビリテーション料(Ⅰ)	H 26 . 3 . 30 (H 23 . 11 . 1)	H 26 . 4 . 1
がん患者リハビリテーション料	H 28 . 3 . 1	H 26 . 8 . 1
精神科作業療法	H 24 . 9 . 1 (H 24 . 4 . 1)	
精神科ショート・ケア(大規模なもの)	H 24 . 9 . 1 (H 24 . 4 . 1)	
精神科デイ・ケア(大規模なもの)	H 24 . 9 . 1 (H 24 . 4 . 1)	
医療保護入院等診療料	H 24 . 4 . 1	
エタノールの局所注入(甲状腺に対するもの)	H 26 . 4 . 1	
透析液水質確保加算1		H 22 . 4 . 1
透析液水質確保加算2	H 28 . 4 . 1	
下肢末梢動脈疾患指導管理加算	H 28 . 4 . 1	H 28 . 5 . 1
医科点数表第2章第10部手術の通則5及び6に掲げる手術	H 24 . 4 . 1 (H 18 . 4 . 1)	H 26 . 4 . 1 (H 18 . 4 . 1)
医科点数表第2章第10部手術の通則16号に掲げる手術		H 26 . 4 . 1
脳刺激装置植込術(頭蓋内電極植込術を含む)		H 18 . 4 . 1
脳刺激装置交換術		H 18 . 4 . 1
脊髄刺激装置植込術		H 18 . 4 . 1
脊髄刺激装置交換術		H 18 . 4 . 1
乳がんセンチネルリンパ節加算2		H 24 . 4 . 1 (H 22 . 4 . 1)
経皮的冠動脈形成術	H 26 . 4 . 1	H 26 . 4 . 1
経皮的冠動脈ステント留置術	H 26 . 4 . 1	H 26 . 4 . 1
ペースメーカー移植術及びペースメーカー交換術	H 10 . 4 . 1	H 11 . 4 . 24
植込型心電図記録計移植術及び植込型心電図記録計摘出術		H 26 . 6 . 1
大動脈バルーンポンピング法(IABP法)	H 10 . 4 . 1	H 11 . 6 . 1
ダメージコントロール手術		H 22 . 4 . 1
胃瘻造設術	H 26 . 4 . 1	
体外衝撃波胆石破碎術		H 11 . 5 . 1
体外衝撃波膀胱石破碎術		H 26 . 4 . 1
早期悪性腫瘍大腸粘膜下層剥離術		H 24 . 5 . 1
体外衝撃波腎・尿管結石破碎術		H 11 . 5 . 1
膀胱水圧拡張術		H 22 . 4 . 1
膀胱鏡下膀胱悪性腫瘍手術		H 29 . 2 . 1
輸血管理料Ⅱ	H 19 . 7 . 1	H 26 . 4 . 1
輸血適正使用加算		H 26 . 4 . 1
貯血式自己血輸血管理体制加算		H 26 . 4 . 1
人工肛門・人工膀胱造設術前処置加算	H 28 . 5 . 1	H 24 . 4 . 1
胃瘻造設時嚥下機能評価加算	H 26 . 4 . 1	H 26 . 4 . 1
麻酔管理料(Ⅰ)	H 28 . 7 . 1	H 11 . 4 . 24
入院時食事療養(Ⅰ)	H 26 . 3 . 30 (H 15 . 4 . 1)	H 15 . 4 . 1

※ 算定開始年月日の()は、最初の届出を行った年月日。

5 許可病床の推移

年度		昭和	28	29	30	31	32	33	34	35	36
区分		27									
病床数	一般	230	204	204	204	204	204	314	294	344	392
	結核	239	271	411	515	665	673	654	671	621	621
	精神				50	92	100	100	150	150	150
	伝染			25	25	25	25	47	47	47	48
	合計	469	475	640	794	986	1,002	1,115	1,162	1,162	1,211
増減			6	165	154	192	16	113	47	0	49

年度		昭和	38	39~40	41~46	47~48	49~50	51~55	56~58	59~62	平成
区分		37									63~5
病床数	一般	436	436	436	572	614	726	726	776	826	874
	結核	525	533	533	397	343	276	276	276	226	226
	精神	183	183	193	193	193	193	193	193	193	193
	伝染	48	48	48	48	48	48	26	26	11	10
	合計	1,192	1,200	1,210	1,210	1,198	1,243	1,221	1,271	1,256	1,303
増減		△ 19	8	10	0	△ 12	45	△ 22	50	△ 15	47

年度		平成	11.4.1 ~23	11.4.24 ~25	11.4.26~	13.4.1~	15.4.1~	16.4.1~	16.8.6~	24.4.1~	26.3.30~
区分		6~10									
病床数	一般	904	904	904	904	904	904	554	554	554	499
	結核	226	226	150	147	137	115	65	56	56	33
	精神	193	193	193	193	193	153	153	153	90	90
	感染症	10			3	3	3	3	3	3	3
	合計	1,333	1,323	1,247	1,247	1,237	1,175	775	766	703	625
増減		30	△ 10	△ 76	0	△ 10	△ 62	※△ 400	△ 9	△ 63	△ 78

※平成15年度末で中央病院を廃止したため400床(一般350床、結核50床)減少

6 施設の概要

(1) 土地の部

(H29.3.31現在)

病院別	敷地面積 m ²	内 訳		備考
		病院敷地 m ²	その他 m ²	
あき総合病院	38,709.59	33,240.10	5,469.49	
幡多けんみん病院	129,383.36	110,854.39	18,528.97	
計	168,092.95	144,094.49	23,998.46	

※固定資産原簿による面積。(公舎敷地も含む)
別途、旧中央病院・旧西南病院・旧宿毛病院敷地有

(2) 建物の部

(H29.3.31現在)

病院別	総延床面積 m ²	内 訳		備考
		病院施設 m ²	職員施設 m ²	
あき総合病院	23,839.88	20,770.58	3,069.30	病院施設(災害棟)追加
幡多けんみん病院	30,304.47	26,023.19	4,281.28	同上
計	54,144.35	46,793.77	7,350.58	

※固定資産原簿による面積。

(3) 機械器具の部 (平成28年度高額備品の整備状況(1件500万円以上のもの))

あき総合病院

名称	規格	取得年月日	備考
超音波診断装置	(株)フィリップスエレクトロニクスジャパン EPIQ 7	H28.6.29	
散瞳型眼底カメラ	(株)トプコンメディカルジャパン TRC-50DXI	H29.2.14	
全身用X線CT診断装置	東芝メディカルシステムズ Aquilion ONE/NATURE	H29.3.23	
経営支援システム	メディカル・データ・ビジョン(株) Medical Code	H29.3.31	

幡多けんみん病院

名称	規格	取得年月日	備考
セントラルモニタシステム	日本光電工業(株) CNS-6201	H28.9.26	
セントラルモニタシステム	日本光電工業(株) CNS-6201	H28.9.27	
X線骨塩量測定装置	(株)日立製作所 DCS-900FX	H28.11.25	
バイプレーン血管造影X線装置	(株)フィリップスエレクトロニクスジャパン Allura Xper FD20/10	H28.12.2	
喉頭内視鏡システム	オリンパスメディカルシステムズ(株) VISERA ELITE OTV-S190 CLV-S190	H29.2.21	
セントラルステーション	トーイツ(株) OBIS Ver3	H29.3.15	

7 職員の配置状況

職員現員数

(H29.3.31現在)

職務		本庁	あき総合病院	幡多けんみん病院	計
事務職員	一般事務	11	12	11	34
	医療ソーシャルワーカー		5	2	7
	診療情報管理士		2	3	5
	心理判定員		2		2
	医療情報技師		1	1	2
	事務職員計	11	22	17	50
技術職員	医師		35	53	88
	薬剤師		12	18	30
	放射線		8	12	20
	臨床検査		4	13	17
	作業療法士		7	3	10
	理学療法士		9	5	14
	言語聴覚士		2	2	4
	臨床工学技士		2	3	5
	栄養士		2	3	5
	助産師		9	11	20
	看護師		214	313	527
	准看護師			2	2
	電気		1		1
	技術職員計		305	438	743
技能職員	調理			1	1
	技能職員計			1	1
小 計		11	327	456	794
非常勤	事務		6	2	8
	医師事務補助		3	7	10
	看護		1	2	3
	看護助手			1	1
	その他		1	5	6
臨時	事務	1	2	3	6
	医師事務補助		7	2	9
	看護		2	11	13
	看護助手			22	22
	その他		6	4	10
小 計		1	28	59	88
総 計		12	355	515	882

8 経理状況

(1) 比較損益計算書(病院事業全体)

(H29.3.31現在)

科 目	27年度	28年度	構成比率		対前年比
			27年度	28年度	28年度/27年度
[収益]	円	円	%	%	%
医業収益	10,154,336,695	9,843,770,818	72.6	73.4	96.9
入院収益	7,048,736,726	6,887,031,556	50.4	51.3	97.7
外来収益	2,856,863,955	2,716,887,472	20.4	20.3	95.1
その他医業収益	248,736,014	239,851,790	1.8	1.8	96.4
医業外収益	3,549,072,208	3,554,595,456	25.4	26.5	100.2
受取利息配当金	328,585	199,156	0.0	0.0	60.6
他会計負担金	2,459,354,000	2,491,856,000	17.6	18.6	101.3
他会計補助金	103,933,206	118,855,501	0.7	0.9	114.4
国庫補助金	33,958,000	32,257,400	0.2	0.2	95.0
長期前受金戻入	831,814,642	863,698,598	6.0	6.4	103.8
その他医業外収益	119,683,775	47,728,801	0.9	0.4	39.9
特別利益	278,323,461	11,952,679	2.0	0.1	4.3
収 益 合 計	13,981,732,364	13,410,318,953	100.0	100.0	95.9
[費用]	円	円	%	%	%
医業費用	12,595,226,930	13,081,348,548	90.1	97.5	103.9
給与費	6,634,851,264	7,150,244,404	47.4	53.3	107.8
材料費	2,140,613,127	2,021,832,352	15.3	15.1	94.5
経費	2,475,875,827	2,475,800,129	17.7	18.4	100.0
減価償却費	1,210,559,358	1,345,664,609	8.7	10.0	111.2
資産減耗費	77,468,082	23,375,451	0.6	0.2	30.2
研究研修費	55,859,272	64,431,603	0.4	0.5	115.3
医業外費用	854,583,955	732,529,067	6.1	5.5	85.7
支払利息及び 企業債取扱諸費	323,807,848	302,405,484	2.3	2.3	93.4
長期前払消費税償却	81,716,510	85,345,089	0.6	0.6	104.4
雑損失	449,059,597	344,778,494	3.2	2.6	76.8
特別損失	869,394,344	74,882,974	6.2	0.6	8.6
費 用 合 計	14,319,205,229	13,888,760,589	102.4	103.6	97.0
当年度純利益	△ 337,472,865	△ 478,441,636			

比較損益計算書(あき総合病院)

(H29.3.31現在)

科 目	27年度	28年度	構成比率		対前年比
			27年度	28年度	28年度/27年度
[収益]	円	円	%	%	%
医業収益	3,907,429,890	3,921,025,362	69.8	70.2	100.3
入院収益	2,647,821,975	2,721,262,794	47.3	48.7	102.8
外来収益	1,178,555,523	1,122,907,922	21.1	20.1	95.3
その他医業収益	81,052,392	76,854,646	1.4	1.4	94.8
医業外収益	1,633,398,414	1,668,585,510	29.2	29.8	102.2
受取利息配当金	10,978	2,713	0.0	0.0	24.7
他会計負担金	1,170,370,000	1,235,220,000	20.9	22.1	105.5
他会計補助金	1,660,000	1,933,000	0.0	0.0	116.4
国庫補助金	12,906,000	13,676,000	0.2	0.2	106.0
長期前受金戻入	394,560,934	395,900,267	7.1	7.1	100.3
その他医業外収益	53,890,502	21,853,530	1.0	0.4	40.6
特別利益	53,904,714	2,124,929	1.0	0.0	3.9
収 益 合 計	5,594,733,018	5,591,735,801	100.0	100.0	99.9
[費用]	円	円	%	%	%
医業費用	5,151,249,746	5,450,628,239	92.1	97.5	105.8
給与費	2,688,177,660	2,998,385,457	48.0	53.6	111.5
材料費	770,025,789	743,212,186	13.8	13.3	96.5
経費	1,045,804,606	1,054,342,927	18.7	18.9	100.8
減価償却費	631,094,217	628,071,693	11.3	11.2	99.5
資産減耗費	1,358,275	6,508,699	0.0	0.1	479.2
研究研修費	14,789,199	20,107,277	0.3	0.4	136.0
医業外費用	325,118,325	283,095,941	5.8	5.1	87.1
支払利息及び 企業債取扱諸費	126,874,439	118,719,568	2.3	2.1	93.6
長期前払消費税償却	30,538,336	31,573,647	0.5	0.6	103.4
雑損失	167,705,550	132,802,726	3.0	2.4	79.2
特別損失	35,521,421	23,401,761	0.6	0.4	65.9
費 用 合 計	5,511,889,492	5,757,125,941	98.5	103.0	104.4
当年度純利益	82,843,526	△165,390,140			

比較損益計算書(幡多けんみん病院)

(H29.3.31現在)

科 目	27年 度	28年 度	構 成 比 率		対前年比
			27年度	28年度	28年度/27年度
[収益]	円	円	%	%	%
医業収益	6,246,906,805	5,922,745,456	75.5	77.0	94.8
入院収益	4,400,914,751	4,165,768,762	53.2	54.2	94.7
外来収益	1,678,308,432	1,593,979,550	20.3	20.7	95.0
その他医業収益	167,683,622	162,997,144	2.0	2.1	97.2
医業外収益	1,811,897,074	1,764,277,065	21.9	23.0	97.4
受取利息配当金	16,020	5,174	0.0	0.0	32.3
他会計負担金	1,276,921,000	1,241,916,000	15.4	16.2	97.3
他会計補助金	12,020,000	14,220,000	0.1	0.2	118.3
国庫補助金	21,052,000	18,581,400	0.3	0.2	88.3
長期前受金戻入	437,235,992	467,780,615	5.3	6.1	107.0
その他医業外収益	64,652,062	21,773,876	0.8	0.3	33.7
特別利益	211,531,144	974,192	2.6	0.0	0.5
収 益 合 計	8,270,335,023	7,687,996,713	100.0	100.0	93.0
[費用]	円	円	%	%	%
医業費用	7,339,238,006	7,504,261,730	88.7	97.6	102.2
給与費	3,863,535,600	4,048,386,701	46.7	52.7	104.8
材料費	1,370,587,338	1,278,620,166	16.6	16.6	93.3
経費	1,416,970,329	1,406,790,542	17.1	18.3	99.3
減価償却費	579,429,708	717,557,483	7.0	9.3	123.8
資産減耗費	76,109,807	16,866,752	0.9	0.2	22.2
研究研修費	32,605,224	36,040,086	0.4	0.5	110.5
医業外費用	527,937,787	443,901,045	6.4	5.8	84.1
支払利息及び 企業債取扱諸費	196,933,409	183,685,916	2.4	2.4	93.3
長期前払消費税償却	51,177,035	53,770,303	0.6	0.7	105.1
雑損失	279,827,343	206,444,826	3.4	2.7	73.8
特別損失	831,174,557	51,481,213	10.1	0.7	6.2
費 用 合 計	8,698,350,350	7,999,643,988	105.2	104.1	92.0
当 年 度 純 利 益	△428,015,327	△311,647,275			

比較損益計算書(本庁)

(H29.3.31現在)

科 目	27年 度	28年 度	構 成 比 率		対前年比
			27年度	28年度	28年度/27年度
[収益]	円	円	%	%	%
医業収益	0	0	0	0	-
入院収益	0	0	0	0	-
外来収益	0	0	0	0	-
その他医業収益	0	0	0	0	-
医業外収益	103,776,720	121,732,881	89.0	100.0	117.3
受取利息配当金	301,587	191,269	0.3	0.1	63.4
他会計負担金	12,063,000	14,720,000	10.3	12.1	122.0
他会計補助金	90,253,206	102,702,501	77.4	84.4	113.8
国庫補助金	0	0	0	0	-
長期前受金戻入	17,716	17,716	0.0	0.0	100.0
その他医業外収益	1,141,211	4,101,395	1.0	3.4	359.4
特別利益	12,887,603	0	11.0	0	0
収 益 合 計	116,664,323	121,732,881	100.0	100.0	104.3
[費用]	円	円	%	%	%
医業費用	103,279,361	125,728,757	88.6	103.3	121.7
給与費	83,138,004	103,472,246	71.3	85.0	124.5
材料費	0	0	0	0	-
経費	11,641,075	13,936,838	10.0	11.5	119.7
減価償却費	35,433	35,433	0.0	0.0	100.0
資産減耗費	0	0	0	0	-
研究研修費	8,464,849	8,284,240	7.3	6.8	97.9
医業外費用	1,200,429	5,474,628	1.0	4.5	456.1
支払利息及び 企業債取扱諸費	0	0	0	0	-
長期前払消費税償却	1,139	1,139	0.0	0.0	100.0
雑損失	1,199,290	5,473,489	1.0	4.5	456.4
特別損失	254	0	0.0	0	0
費 用 合 計	104,480,044	131,203,385	89.6	107.8	125.6
当 年 度 純 利 益	12,184,279	△9,470,504			

比較損益計算書(旧中央病院)

(H29.3.31現在)

科 目	27年 度	28年 度	構 成 比 率		対前年比
			27年度	28年度	28年度/27年度
[収益]	円	円	%	%	%
医業収益	0	0	-	0	-
入院収益	0	0	-	0	-
外来収益	0	0	-	0	-
その他医業収益	0	0	-	0	-
医業外収益	0	0	-	0	-
受取利息配当金	0	0	-	0	-
他会計負担金	0	0	-	0	-
他会計補助金	0	0	-	0	-
国庫補助金	0	0	-	0	-
長期前受金戻入	0	0	-	0	-
その他医業外収益	0	0	-	0	-
特別利益	0	8,853,558	-	100.0	-
収 益 合 計	0	8,853,558	-	100.0	-
[費用]	円	円	%	%	%
医業費用	1,459,817	729,822	-	8.2	50.0
給与費	0	0	-	0	-
材料費	0	0	-	0	-
経費	1,459,817	729,822	-	8.2	50.0
減価償却費	0	0	-	0	-
資産減耗費	0	0	-	0	-
研究研修費	0	0	-	0	-
医業外費用	327,414	57,453	-	0.7	17.5
支払利息及び 企業債取扱諸費	0	0	-	0	-
長期前払消費税償却	0	0	-	0	-
雑損失	327,414	57,453	-	0.7	17.5
特別損失	2,698,112	0	-	0	0
費 用 合 計	4,485,343	787,275	-	8.9	17.6
当 年 度 純 利 益	△4,485,343	8,066,283			

(2) 比較貸借対照表(病院事業全体)

(H29.3.31現在)

科 目	27年 度	28年 度	構 成 比 率		対前年比
			27年度	28年度	28年度/27年度
[資 産]	円	円	%	%	%
固定資産	22,009,921,316	22,590,731,643	79.7	83.2	102.6
有形固定資産	21,161,185,812	20,752,433,138	76.6	76.5	98.1
土地	2,356,736,472	2,355,239,655	8.5	8.7	99.9
建物	14,664,235,441	14,628,833,916	53.1	53.9	99.8
構築物	372,150,599	349,116,568	1.4	1.3	93.8
器械備品	3,735,587,790	3,415,627,101	13.5	12.6	91.4
車両	4,833,509	3,615,898	0.0	0.0	74.8
建設仮勘定	27,642,001	0	0.1	0	0
無形固定資産	10,698,784	10,617,659	0.0	0.0	99.2
電話加入権	9,775,159	9,775,159	0.0	0.0	100.0
その他無形固定資産	923,625	842,500	0.0	0.0	91.2
投資その他の資産	838,036,720	1,827,680,846	3.1	6.7	218.1
長期前払消費税	838,036,720	827,680,846	3.1	3.0	98.8
その他投資	0	1,000,000,000	0	3.7	-
流動資産	5,615,282,842	4,557,229,617	20.3	16.8	81.2
現金預金	3,648,952,303	2,631,942,385	13.2	9.7	72.1
未収金	1,797,265,569	1,768,305,581	6.5	6.5	98.4
貯蔵品	169,064,970	156,981,651	0.6	0.6	92.9
資産合計	27,625,204,158	27,147,961,260	100.0	100.0	98.3

科 目	27年 度	28年 度	構 成 比 率		対前年比 28年度/27年度
			27年度	28年度	
[負 債]	円	円	%	%	%
固定負債	22,851,897,512	22,077,973,496	82.7	81.3	96.6
企業債	17,108,236,125	16,027,714,800	61.9	59.0	93.7
他会計借入金	2,898,000,000	3,169,401,000	10.5	11.7	109.4
退職給付引当金	2,845,661,387	2,880,857,696	10.3	10.6	101.2
流動負債	2,982,290,133	3,591,182,464	10.8	13.2	120.4
企業債	1,657,088,517	2,000,821,325	6.0	7.4	120.7
未払金	910,369,548	1,118,827,171	3.3	4.1	122.9
賞与引当金	348,858,811	398,950,057	1.3	1.5	114.4
その他流動負債	65,973,257	72,583,911	0.2	0.2	110.0
繰延収益	3,094,774,112	3,201,500,109	11.2	11.8	103.4
負債合計	28,928,961,757	28,870,656,069	104.7	106.3	99.8
[資 本]	円	円	%	%	%
資本金	9,073,996,095	9,073,996,095	32.8	33.5	100.0
剰余金	△ 10,377,753,694	△ 10,796,690,904	△ 37.5	△ 39.8	104.0
資本剰余金	903,226,494	962,730,920	3.3	3.5	106.6
受贈財産評価額	290,356	290,356	0.0	0.0	100.0
他会計負担金	868,437,138	924,254,564	3.2	3.4	106.4
他会計補助金	34,499,000	38,186,000	0.1	0.1	110.7
利益剰余金 (△欠損金)	△ 11,280,980,188	△ 11,759,421,824	△ 40.8	△ 43.3	104.2
未処分利益剰余金 (△未処理欠損金)	△ 11,280,980,188	△ 11,759,421,824	△ 40.8	△ 43.3	104.2
資本合計	△ 1,303,757,599	△ 1,722,694,809	△ 4.7	△ 6.3	132.1
負債・資本合計	27,625,204,158	27,147,961,260	100.0	100.0	98.3

第 2 章

統 計 表

統計表算定基準

		算定方法	単位
入院	病床利用率	$\frac{\text{入院延患者数}}{\text{病床延数}} \times 100$	%
	平均在院日数	$\frac{\text{在院延患者数}}{(\text{新入院患者数} + \text{退院患者数}) \div 2}$	日
	病床回転数	$\frac{365}{\text{平均在院日数}}$	回
	1人1日当たり診療単価	$\frac{\text{入院収益}}{\text{入院延患者数}}$	円
外来	外来入院患者比率	$\frac{\text{外来延患者数}}{\text{入院延患者数}} \times 100$	%
	初診患者比率	$\frac{\text{初診延患者数}}{\text{外来延患者数}} \times 100$	%
	平均通院日数	$\frac{\text{外来延患者数}}{\text{外来初診患者数}}$	日
	1人1日当たり診療単価	$\frac{\text{外来収益}}{\text{外来延患者数}}$	円
医業収益に対する	医業費用比率	$\frac{\text{医業費用}}{\text{医業収益}} \times 100$	%
	人件費比率	$\frac{\text{給与費}}{\text{医業収益}} \times 100$	%
	材料費比率	$\frac{\text{材料費}}{\text{医業収益}} \times 100$	%
	薬品費比率	$\frac{\text{薬品費}}{\text{医業収益}} \times 100$	%
	診療材料費比率	$\frac{\text{診療材料費}}{\text{医業収益}} \times 100$	%
	その他の経費比率	$\frac{(\text{経費} + \text{減価償却費} + \text{資産減耗費} + \text{研究研修費})}{\text{医業収益}} \times 100$	%
他会計繰入金対経常収益比率		$\frac{\text{他会計繰入金}}{\text{経常収益}} \times 100$	%
1床当たり医業収益		$\frac{\text{医業収益}}{\text{病床数}} \div 1,000$	千円
1床当たり医業費用		$\frac{\text{医業費用}}{\text{病床数}} \div 1,000$	千円
職員1人1日当たり診療収入 職員(医師・看護師)		$\frac{\text{入院収益} + \text{外来収益}}{\text{年延医師数} \cdot \text{年延看護師数}}$	円
職員1人1日当たり患者数 職員(医師・看護師)		$\frac{\text{入院延患者数} \cdot \text{外来延患者数}}{\text{年延医師数} \cdot \text{年延看護師数}}$	人

- ※ 医業収益・費用等は、決算統計による。
- ※ 病床数は、稼動病床数。
- ※ 平均在院日数の算定の在院延患者数は、入院延患者数－退院患者数

第1表 経営の概要

県立病院合計

		単位	あき総合病院		幡多けんみん病院	合計	
			(一般)	(精神)			
入院	延べ患者数	人	83,086	54,819	28,267	81,432	164,518
	1日平均患者数	人	227.6	150.2	77.4	223.1	450.7
	100床当たり患者数	人	30,773	30,455	31,408	25,608	27,979
	病床利用率(稼働病床)	%	84.3	83.4	86.0	70.2	76.7
	平均在院日数	日	25.3	17.0	256.0	13.5	17.7
	病床回転数(年間)	回	14.4	21.5	1.4	27.0	20.6
	1人1日当たり診療単価	円	32,752	41,672	15,453	51,156	41,862
外来	延べ患者数	人	113,072	98,546	14,526	127,111	240,183
	1日平均患者数	人	465.3	405.5	59.8	523.1	988.4
	外来入院患者比率	%	136.1	179.8	51.4	156.1	146.0
	100床当たり患者数	人	41,879	54,748	16,140	39,972	40,847
	初診患者比率	%	11.2	12.6	1.2	15.3	13.4
	平均通院日数	日	9.0	7.9	86.0	6.5	7.5
	1人1日当たり診療単価	円	9,931	10,290	7,496	12,540	11,312
医業収益に対する	医業費用比率(医業費用÷医業収益)	%	131.9	—	—	121.1	125.4
	人件費率(給与費÷医業収益)	%	71.2	—	—	63.7	66.7
	材料費比率(材料費÷医業収益)	%	18.3	—	—	21.1	20.0
	薬品費(薬品費÷医業収益)	%	9.5	—	—	10.5	10.1
	診療材料費(診療材料費÷医業収益)	%	8.9	—	—	10.6	9.9
	その他経費比率(他経費÷医業収益)	%	42.3	—	—	36.2	38.7
他会計繰入金対経常収益比率		%	22.8	—	—	17.1	19.5
1床当たり医業収益		千円	15,034	—	—	19,016	17,187
1床当たり医業費用		千円	19,830	—	—	23,026	21,558
職員1人1日当たり診療収入	医師	円	262,885	—	—	292,626	279,949
	看護師	円	46,786	—	—	45,255	45,856
職員1人1日当たり患者数	医師 入院	人	5.7	—	—	4.1	4.8
	医師 外来	人	7.7	—	—	6.5	7.0
	看護師 入院	人	1.0	—	—	0.6	0.8
	看護師 外来	人	1.4	—	—	1.0	1.1

県立病院事業 経営指標

あき総合病院		単位	26年度	27年度	全国平均 (27年度)※	28年度	対前年比
入院	延べ患者数	人	81,310	83,817	61,550	83,086	99.1%
	1日平均患者数	人	222.8	229.0	172	227.6	99.4%
	100床当たり患者数	人	30,115	31,043	25,383	30,773	99.1%
	病床利用率(稼働病床)	%	82.5	84.8	69.2	84.3	99.4%
	平均在院日数	日	26.8	23.9	—	25.3	105.9%
	病床回転数(年間)	回	13.6	15.3	—	14.4	94.1%
	1人1日当たり診療単価	円	29,430	31,591	37,670	32,752	103.7%
外来	延べ患者数	人	117,478	114,555	102,680	113,072	98.7%
	1日平均患者数	人	481.5	471.4	414	465.3	98.7%
	外来入院患者比率	%	144.5	136.7	166.8	136.1	99.6%
	100床当たり患者数	人	43,510	42,428	42,344	41,879	98.7%
	初診患者比率	%	12.0	11.8	—	11.2	94.9%
	平均通院日数	日	8.4	8.4	—	9.0	107.1%
	1人1日当たり診療単価	円	8,663	10,288	10,163	9,931	96.5%
医業収益に対する	医業費用比率(医業費用÷医業収益)	%	129.6	124.5	123.2	131.9	105.9%
	人件費率(給与費÷医業収益)	%	66.8	63.7	57.6	71.2	111.8%
	材料費比率(材料費÷医業収益)	%	17.5	18.9	20.4	18.3	96.8%
	薬品費(薬品費÷医業収益)	%	10.0	10.5	10.6	9.5	90.5%
	診療材料費(診療材料費÷医業収益)	%	7.5	8.4	9.8	8.9	106.0%
	その他経費比率(他経費÷医業収益)	%	45.3	41.9	45.2	42.3	101.0%
他会計繰入金対経常収益比率		%	23.1	21.7	13.2	22.8	105.1%
1床当たり医業収益		千円	13,437	15,057	15,050	15,034	99.8%
1床当たり医業費用		千円	17,411	18,753	17,455	19,830	105.7%
職員1人1日当たり診療収入	医師	円	328,617	309,052	322,159	262,885	85.1%
	看護師	円	44,164	49,726	55,043	46,786	94.1%
職員1人1日当たり患者数	医師 入院	人	7.8	6.8	5.9	5.7	83.8%
	医師 外来	人	11.3	9.3	9.8	7.7	82.8%
	看護師 入院	人	1.1	1.1	1.0	1.0	90.9%
	看護師 外来	人	1.5	1.5	1.7	1.4	93.3%

※ 自治体病院の一般病院の病床数200床以上300床未満の平均 (出典:平成27年度 地方公営企業年鑑)

あき総合病院(一般)		単位	26年度	27年度	全国平均 (27年度)※1	28年度	対前年比
入院	延べ患者数	人	52,228	54,773	35,956	54,819	100.1%
	1日平均患者数	人	143.1	149.7	100	150.2	100.3%
	100床当たり患者数	人	29,016	30,429	24,670	30,455	100.1%
	病床利用率(稼働病床)	%	79.5	83.1	68.2	83.4	100.4%
	平均在院日数	日	17.5	15.8	20.2	17.0	107.6%
	病床回転数(年間)	回	20.9	23.2	18.1	21.5	92.7%
	1人1日当たり診療単価	円	37,562	40,313	30,566	41,672	103.4%
外来	延べ患者数	人	102,907	100,500	66,350	98,546	98.1%
	1日平均患者数	人	421.8	413.6	266	405.5	98.0%
	外来入院患者比率	%	197.0	183.5	184.5	179.8	98.0%
	100床当たり患者数	人	57,171	55,833	45,524	54,748	98.1%
	初診患者比率	%	13.5	13.3	—	12.6	94.7%
	平均通院日数	日	7.4	7.5	—	7.9	105.3%
	1人1日当たり診療単価	円	8,842	10,666	9,472	10,290	96.5%
あき総合病院(精神)		単位	26年度	27年度	全国平均 (27年度)※2	28年度	対前年比
入院	延べ患者数	人	29,082	29,044	68,484	28,267	97.3%
	1日平均患者数	人	79.7	79.4	187	77.4	97.5%
	100床当たり患者数	人	32,313	32,271	25,409	31,408	97.3%
	病床利用率(稼働病床)	%	88.5	88.2	70.6	86.0	97.5%
	平均在院日数	日	269.5	247.2	—	256.0	103.6%
	病床回転数(年間)	回	1.4	1.5	—	1.4	93.3%
	1人1日当たり診療単価	円	14,826	15,140	18,966	15,453	102.1%
外来	延べ患者数	人	14,571	14,055	34,184	14,526	103.4%
	1日平均患者数	人	59.7	57.8	136	59.8	103.5%
	外来入院患者比率	%	50.1	48.4	49.9	51.4	106.2%
	100床当たり患者数	人	16,190	15,617	12,683	16,140	103.3%
	初診患者比率	%	1.2	1.1	—	1.2	109.1%
	平均通院日数	日	81.9	93.1	—	86.0	92.4%
	1人1日当たり診療単価	円	7,402	7,588	8,743	7,496	98.8%

※1 自治体病院の一般病院の病床数100床以上200床未満の平均

※2 自治体病院の精神科病院の平均

(出典:平成27年度 地方公営企業年鑑)

幡多けんみん病院		単位	26年度	27年度	全国平均 (27年度)※	28年度	対前年比
入院	延べ患者数	人	88,071	84,514	85,461	81,432	96.4%
	1日平均患者数	人	241.3	230.9	236	223.1	96.6%
	100床当たり患者数	人	27,695	26,577	25,730	25,608	96.4%
	病床利用率(稼働病床)	%	75.9	72.6	70.8	70.2	96.7%
	平均在院日数	日	13.0	12.8	14.2	13.5	105.5%
	病床回転数(年間)	回	28.1	28.6	25.7	27.0	94.4%
	1人1日当たり診療単価	円	52,567	52,073	46,623	51,156	98.2%
外来	延べ患者数	人	130,741	129,409	146,401	127,111	98.2%
	1日平均患者数	人	535.8	532.5	599	523.1	98.2%
	外来入院患者比率	%	148.4	153.1	171.3	156.1	102.0%
	100床当たり患者数	人	41,114	40,695	44,078	39,972	98.2%
	初診患者比率	%	15.5	15.2	—	15.3	100.7%
	平均通院日数	日	6.4	6.6	—	6.5	98.5%
	1人1日当たり診療単価	円	12,573	12,969	12,156	12,540	96.7%
医業収益に対する	医業費用比率(医業費用÷医業収益)	%	109.4	111.9	116.9	121.1	108.2%
	人件費率(給与費÷医業収益)	%	53.4	57.1	55.3	63.7	111.6%
	材料費比率(材料費÷医業収益)	%	21.9	21.5	23.7	21.1	98.1%
	薬品費(薬品費÷医業収益)	%	10.3	10.6	12.2	10.5	99.1%
	診療材料費(診療材料費÷医業収益)	%	11.6	10.9	11.5	10.6	97.2%
	その他経費比率(他経費÷医業収益)	%	34.1	33.2	37.9	36.2	109.0%
他会計繰入金対経常収益比率		%	16.4	16.6	11.0	17.1	103.0%
1床当たり医業収益		千円	20,615	20,030	18,615	19,016	94.9%
1床当たり医業費用		千円	22,554	22,407	20,602	23,026	102.8%
職員1人1日当たり診療収入	医師	円	323,323	332,634	305,928	292,626	88.0%
	看護師	円	51,681	49,834	58,954	45,255	90.8%
職員1人1日当たり患者数	医師 入院	人	4.5	4.6	4.5	4.1	89.1%
	医師 外来	人	6.7	7.1	7.8	6.5	91.5%
	看護師 入院	人	0.7	0.7	0.9	0.6	85.7%
	看護師 外来	人	1.1	1.1	1.5	1.0	90.9%

※ 自治体病院の一般病院の病床数300床以上400床未満の平均 (出典:平成27年度 地方公営企業年鑑)

病院合計		単位	26年度	27年度	28年度	対前年比
入院	延べ患者数	人	169,381	168,331	164,518	97.7%
	1日平均患者数	人	464.1	459.9	450.7	98.0%
	100床当たり患者数	人	28,806	28,628	27,979	97.7%
	病床利用率(稼働病床)	%	78.9	78.2	76.7	98.1%
	平均在院日数	日	17.3	16.7	17.7	106.0%
	病床回転数(年間)	回	21.1	21.9	20.6	94.1%
	1人1日当たり診療単価	円	41,460	41,874	41,862	100.0%
外来	延べ患者数	人	248,219	243,964	240,183	98.5%
	1日平均患者数	人	1,017.3	1,004.0	988.4	98.4%
	外来入院患者比率	%	146.5	144.9	146.0	100.8%
	100床当たり患者数	人	42,214	41,490	40,847	98.5%
	初診患者比率	%	13.8	13.6	13.4	98.5%
	平均通院日数	日	7.2	7.3	7.5	102.7%
	1人1日当たり診療単価	円	10,723	11,710	11,312	96.6%
医業収益に対する	医業費用比率(医業費用÷医業収益)	%	116.6	116.8	125.4	107.4%
	人件費率(給与費÷医業収益)	%	58.2	59.7	66.7	111.7%
	材料費比率(材料費÷医業収益)	%	20.3	20.5	20.0	97.6%
	薬品費(薬品費÷医業収益)	%	10.2	10.6	10.1	95.3%
	診療材料費(診療材料費÷医業収益)	%	10.2	9.9	9.9	100.0%
	その他経費比率(他経費÷医業収益)	%	38.1	36.6	38.7	105.7%
他会計繰入金対経常収益比率		%	18.9	18.7	19.5	104.3%
1床当たり医業収益		千円	17,319	17,746	17,187	96.8%
1床当たり医業費用		千円	20,192	20,729	21,558	104.0%
職員1人1日当たり診療収入	医師	円	325,168	323,111	279,949	86.6%
	看護師	円	48,758	49,792	45,856	92.1%
職員1人1日当たり患者数	医師 入院	人	5.7	5.5	4.8	87.3%
	医師 外来	人	8.3	8.0	7.0	87.5%
	看護師 入院	人	0.9	0.8	0.8	100.0%
	看護師 外来	人	1.2	1.2	1.1	91.7%

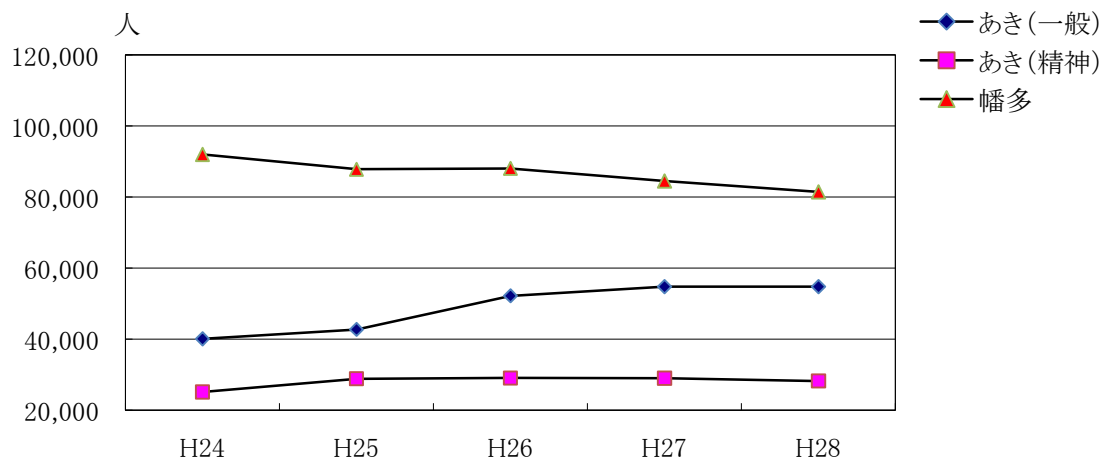
第2表 診療科別1日平均入院患者数の推移

(単位:人)

		H26年度	H27年度	H28年度	H28-H27
あき総合病院	内科	34.0	35.2	39.0	3.8
	神経内科	0.0	0.0	0.0	0.0
	呼吸器科	6.0	6.2	8.3	2.1
	消化器内科	6.0	3.2	2.1	△ 1.1
	循環器内科	10.3	18.1	15.6	△ 2.5
	小児科	2.1	2.1	1.9	△ 0.2
	外科	35.6	32.5	28.5	△ 4.0
	整形外科	39.6	34.1	37.6	3.5
	脳神経外科	0.0	8.9	7.5	△ 1.4
	心臓血管外科	0.0	0.0	0.0	0.0
	皮膚科	0.7	0.2	0.2	0.0
	泌尿器科	1.2	1.2	1.2	0.0
	産婦人科	3.7	4.0	4.1	0.1
	眼科	1.2	1.5	1.4	△ 0.1
	耳鼻咽喉科	2.3	2.2	1.8	△ 0.4
	リハビリテーション科	0.0	0.0	0.0	0.0
	放射線科	0.0	0.0	0.0	0.0
	麻酔科	0.0	0.0	0.0	0.0
	形成外科	0.1	0.4	1.0	0.6
	小計	143.1	149.7	150.2	0.5
精神科	79.7	79.4	77.4	△ 2.0	
計	222.8	229.0	227.6	△ 1.4	
幡多けんみん病院	内科	30.6	23.9	27.6	3.7
	精神科	0.0	0.0	0.0	0.0
	神経内科	0.0	0.0	0.0	0.0
	呼吸器科	0.0	0.0	0.0	0.0
	消化器科	41.4	36.2	29.3	△ 6.9
	循環器科	22.8	22.2	16.2	△ 6.0
	小児科	11.1	12.8	12.7	△ 0.1
	外科	32.6	33.2	30.8	△ 2.4
	整形外科	40.0	38.3	42.1	3.8
	脳神経外科	28.0	27.1	26.6	△ 0.5
	皮膚科	2.8	2.5	1.8	△ 0.7
	泌尿器科	8.3	7.8	9.3	1.5
	産婦人科	16.8	19.2	19.1	△ 0.1
	眼科	0.0	0.0	0.0	0.0
	耳鼻咽喉科	3.7	4.7	4.1	△ 0.6
リハビリテーション科	0.0	0.0	0.0	0.0	
放射線科	0.1	0.5	0.1	△ 0.4	
麻酔科	3.1	2.6	3.4	0.8	
計	241.3	230.9	223.1	△ 7.8	
合計	内科	64.6	59.1	66.6	7.5
	精神科	79.7	79.4	77.4	△ 2.0
	神経内科	0.0	0.0	0.0	0.0
	呼吸器科	6.0	6.2	8.3	2.1
	消化器科	47.4	39.4	31.5	△ 7.9
	循環器科	33.1	40.3	31.8	△ 8.5
	小児科	13.2	15.0	14.6	△ 0.4
	外科	68.2	65.7	59.3	△ 6.4
	整形外科	79.6	72.4	79.7	7.3
	脳神経外科	28.0	36.0	34.0	△ 2.0
	心臓血管外科	0.0	0.0	0.0	0.0
	皮膚科	3.5	2.7	2.1	△ 0.6
	泌尿器科	9.5	9.0	10.5	1.5
	産婦人科	20.6	23.2	23.2	0.0
	眼科	1.2	1.5	1.4	△ 0.1
	耳鼻咽喉科	6.0	6.8	5.8	△ 1.0
	リハビリテーション科	0.0	0.0	0.0	0.0
	放射線科	0.1	0.5	0.1	△ 0.4
麻酔科	3.1	2.6	3.4	0.8	
形成外科	0.1	0.4	1.0	0.6	
計	464.1	459.9	450.7	△ 9.2	

入院

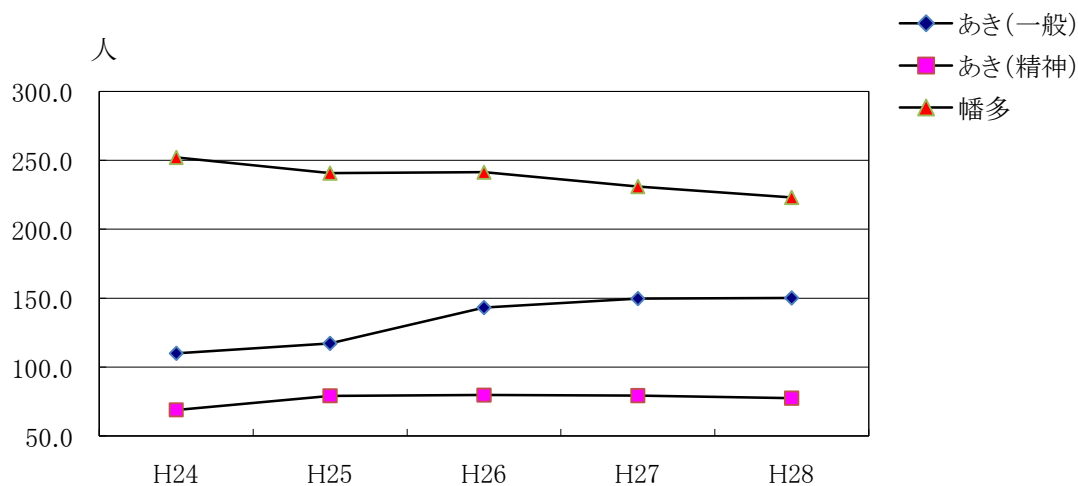
延入院患者数の推移



(単位:人)

	H24	H25	H26	H27	H28
あき(一般)	40,125	42,765	52,228	54,773	54,819
あき(精神)	25,166	28,891	29,082	29,044	28,267
幡多	91,981	87,822	88,071	84,514	81,432
合計	157,272	159,478	169,381	168,331	164,518

1日平均入院患者数の推移

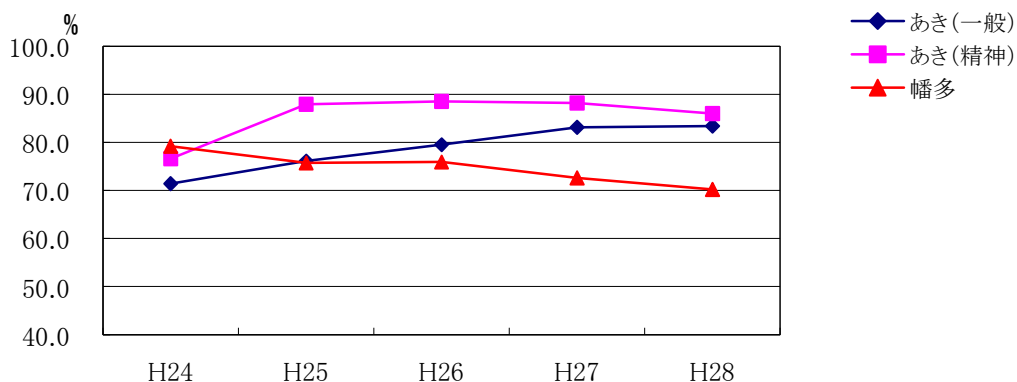


(単位:人)

	H24	H25	H26	H27	H28
あき(一般)	109.9	117.2	143.1	149.7	150.2
あき(精神)	68.9	79.2	79.7	79.4	77.4
幡多	252.0	240.6	241.3	230.9	223.1
合計	430.9	436.9	464.1	459.9	450.7

※1日平均入院患者数 = $\frac{\text{延入院患者数}}{365 \text{日}(366 \text{日})}$

病床利用率の推移

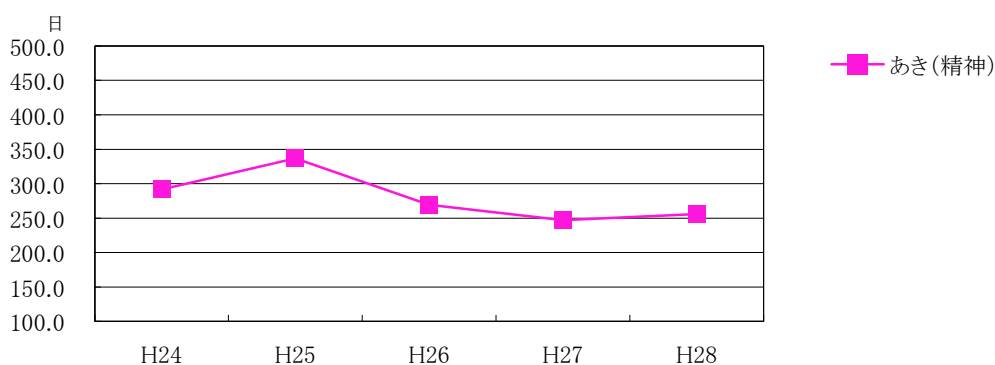
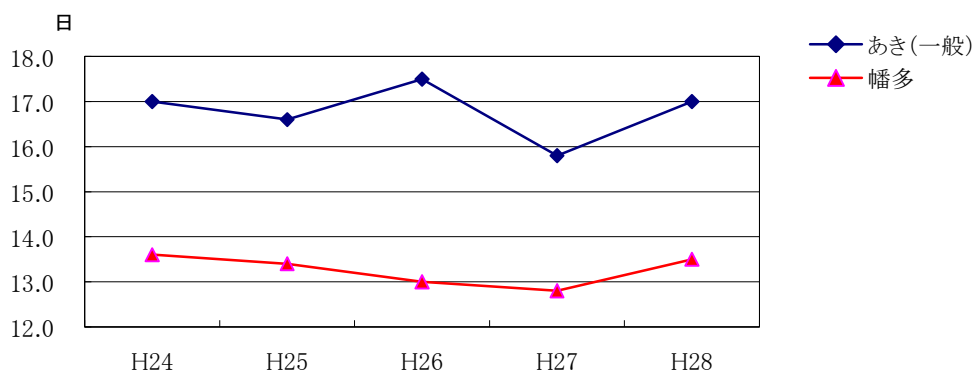


(単位:%)

	H24	H25	H26	H27	H28
あき(一般)	71.4	76.1	79.5	83.1	83.4
あき(精神)	76.6	87.9	88.5	88.2	86.0
幡多	79.2	75.7	75.9	72.6	70.2

$$\text{※病床利用率} = \frac{\text{入院延患者数}}{\text{稼働病床延数}} \times 100$$

平均在院日数の推移



(単位:日)

	H24	H25	H26	H27	H28
あき(一般)	17.0	16.6	17.5	15.8	17.0
あき(精神)	291.6	336.9	269.5	247.2	256.0
幡多	13.6	13.4	13.0	12.8	13.5

$$\text{※平均在院日数} = \frac{\text{在院延患者数}}{(\text{新入院患者数} + \text{退院患者数}) \div 2}$$

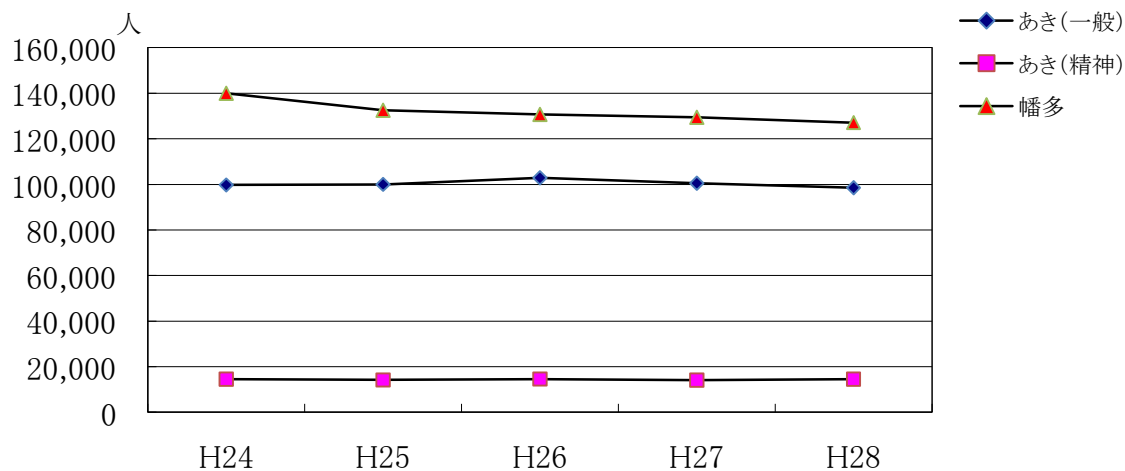
第3表 診療科別1日平均外来患者数の推移

(単位:人)

		H26年度	H27年度	H28年度	H28-H27
あき 合 病 院	内 科	76.0	72.4	72.3	△ 0.1
	神 経 内 科	1.6	1.6	1.5	△ 0.1
	呼 吸 器 科	8.3	9.6	9.7	0.1
	消 化 器 科	30.9	28.4	22.0	△ 6.4
	循 環 器 科	22.0	24.6	26.8	2.2
	小 児 科	42.1	35.4	33.8	△ 1.6
	外 科	28.7	26.0	26.0	0.0
	整 形 外 科	61.0	59.5	58.4	△ 1.1
	脳 神 経 外 科	2.9	8.3	10.1	1.8
	心 臓 血 管 外 科	0.7	0.7	1.1	0.4
	皮 膚 科	39.3	37.4	35.2	△ 2.2
	泌 尿 器 科	31.1	30.8	28.8	△ 2.0
	産 婦 人 科	24.6	21.5	23.1	1.6
	眼 科	23.8	23.7	23.1	△ 0.6
	耳 鼻 咽 喉 科	25.5	30.9	31.1	0.2
	リハビリテーション科	0.0	0.0	0.0	0.0
	放 射 線 科	0.0	0.0	0.0	0.0
	麻 酔 科	0.0	0.0	0.0	0.0
	形 成 外 科	3.2	2.7	2.6	△ 0.1
	小 計	421.8	413.6	405.5	△ 8.1
精 神 科	59.7	57.8	59.8	2.0	
計	481.5	471.4	465.3	△ 6.1	
幡 多 け ん み ん 病 院	内 科	65.7	57.9	60.6	2.7
	精 神 科	0.0	0.0	0.0	0.0
	神 経 内 科	0.0	0.0	0.0	0.0
	呼 吸 器 科	0.0	0.0	0.0	0.0
	消 化 器 科	64.7	65.3	57.6	△ 7.7
	循 環 器 科	43.2	38.1	34.9	△ 3.2
	小 児 科	55.2	59.3	61.6	2.3
	外 科	34.5	33.3	33.0	△ 0.3
	整 形 外 科	49.3	47.9	46.0	△ 1.9
	脳 神 経 外 科	47.5	47.2	46.6	△ 0.6
	皮 膚 科	28.9	29.1	35.1	6.0
	泌 尿 器 科	47.2	47.2	45.2	△ 2.0
	産 婦 人 科	47.4	50.3	49.8	△ 0.5
	眼 科	21.2	24.0	22.3	△ 1.7
	耳 鼻 咽 喉 科	25.2	26.3	25.7	△ 0.6
リハビリテーション科	0.0	0.0	0.0	0.0	
放 射 線 科	4.3	5.1	3.4	△ 1.7	
麻 酔 科	1.4	1.4	1.3	△ 0.1	
計	535.8	532.5	523.1	△ 9.4	
合 計	内 科	141.7	130.3	133.0	2.7
	精 神 科	59.7	57.8	59.8	2.0
	神 経 内 科	1.6	1.6	1.5	△ 0.1
	呼 吸 器 科	8.3	9.6	9.7	0.1
	消 化 器 科	95.7	93.7	79.6	△ 14.1
	循 環 器 科	65.2	62.7	61.8	△ 0.9
	小 児 科	97.3	94.8	95.4	0.6
	外 科	63.3	59.3	58.9	△ 0.4
	整 形 外 科	110.3	107.4	104.4	△ 3.0
	脳 神 経 外 科	50.4	55.5	56.6	1.1
	心 臓 血 管 外 科	0.7	0.7	1.1	0.4
	皮 膚 科	68.2	66.5	70.3	3.8
	泌 尿 器 科	78.3	78.0	74.0	△ 4.0
	産 婦 人 科	72.0	71.8	72.9	1.1
	眼 科	45.0	47.7	45.3	△ 2.4
	耳 鼻 咽 喉 科	50.7	57.2	56.8	△ 0.4
	リハビリテーション科	0.0	0.0	0.0	0.0
	放 射 線 科	4.3	5.1	3.4	△ 1.7
麻 酔 科	1.4	1.4	1.3	△ 0.1	
形 成 外 科	3.2	2.7	2.6	△ 0.1	
計	1,017.3	1,004.0	988.4	△ 15.6	

外来

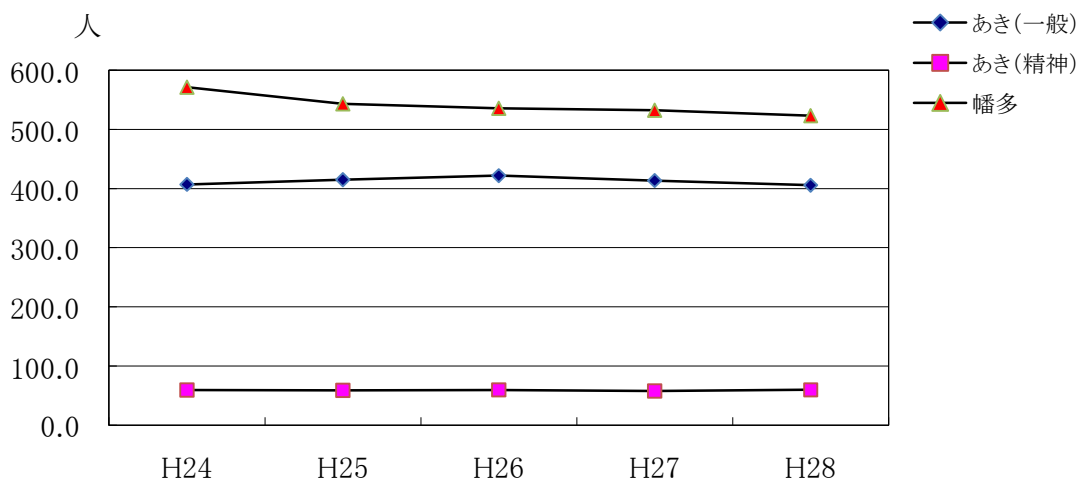
延外来患者数の推移



(単位:人)

	H24	H25	H26	H27	H28
あき(一般)	99,728	99,981	102,907	100,500	98,546
あき(精神)	14,535	14,168	14,571	14,055	14,526
幡多	139,943	132,564	130,741	129,409	127,111
合計	254,206	246,713	248,219	243,964	240,183

1日平均外来患者数の推移



(単位:人)

	H24	H25	H26	H27	H28
あき(一般)	407.1	414.9	421.8	413.6	405.5
あき(精神)	59.3	58.8	59.7	57.8	59.8
幡多	571.2	543.3	535.8	532.5	523.1
合計	1,037.6	1,016.9	1,017.3	1,004.0	988.4

$$\text{※1日平均外来患者数} = \frac{\text{延外来患者数}}{\text{診療日数}}$$

第4表 医療費負担別入院患者数

(単位：人、%)

		あき総合病院	幡多けんみん病院	合 計	前年度
社 会 保 険	患者数	6,056	32,358	38,414	41,369
	構成率	7.3	39.7	23.3	24.6
国民健康保険	患者数	29,795	9,688	39,483	40,382
	構成率	35.9	11.9	24.0	24.0
生活保護法	患者数	9,005	2,995	12,000	13,333
	構成率	10.8	3.7	7.3	7.9
高齢者医療 確 保 法	患者数	36,945	36,094	73,039	71,534
	構成率	44.5	44.3	44.4	42.5
感 染 症	患者数	0	0	0	0
	構成率	0	0	0	0
自 費	患者数	1,285	297	1,582	1,713
	構成率	1.5	0.4	1.0	1.0
合 計	患者数	83,086	81,432	164,518	168,331
	構成率	100.0	100.0	100.0	100.0

(注) 1. 社会保険には、精神保健福祉法等のその他諸法適用患者を含む。

2. 高齢者医療確保法は、単独併用を問わず集計している。

第5表 医療費負担別外来患者数

(単位：人、%)

		あき総合病院	幡多けんみん病院	合 計	前年度
社 会 保 険	患者数	29,601	50,101	79,702	80,250
	構成率	26.2	39.4	33.2	32.9
国民健康保険	患者数	37,893	34,810	72,703	75,426
	構成率	33.5	27.4	30.3	30.9
生活保護法	患者数	5,836	2,975	8,811	8,578
	構成率	5.1	2.3	3.7	3.5
高齢者医療 確 保 法	患者数	38,752	34,121	72,873	73,459
	構成率	34.3	26.9	30.3	30.1
自 費	患者数	990	5,104	6,094	6,251
	構成率	0.9	4.0	2.5	2.6
合 計	患者数	113,072	127,111	240,183	243,964
	構成率	100.0	100.0	100.0	100.0

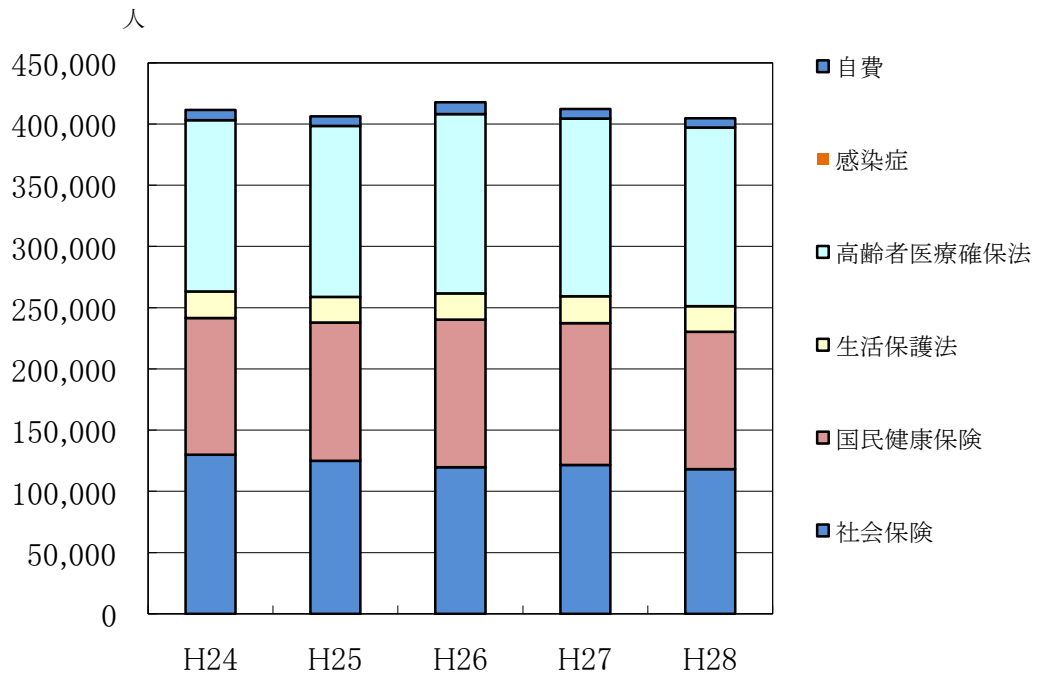
(注) 1. 社会保険には、精神保健福祉法等のその他諸法適用患者を含む。

2. 高齢者医療確保法は、単独併用を問わず集計している。

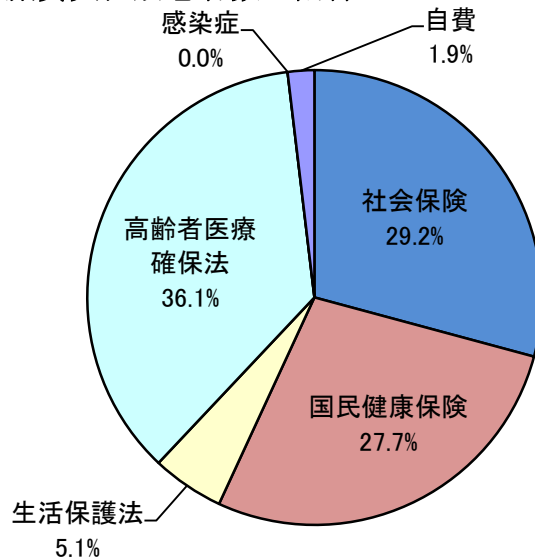
医療費負担別患者数推移

(単位:人)

	H24	H25	H26	H27	H28
社会保険	129,772	124,900	119,680	121,619	118,116
国民健康保険	111,669	112,952	120,556	115,808	112,186
生活保護法	21,853	20,949	21,513	21,911	20,811
高齢者医療確保法	139,788	139,459	146,223	144,993	145,912
感染症	0	0	0	0	0
自費	8,396	7,931	9,629	7,964	7,676
計	411,478	406,191	417,601	412,295	404,701



H28年度医療費負担別患者数の割合



第6表 医療費負担別入院調定額

(単位:円、%)

		あき総合病院	幡多けんみん病院	合 計
社 会 保 険	調定額	253,520,079	951,977,221	1,205,497,300
	構成率	9.3	22.9	17.5
国 民 健 康 保 険	調定額	607,635,213	950,732,718	1,558,367,931
	構成率	22.3	22.8	22.6
生 活 保 護 法	調定額	260,120,736	171,281,777	431,402,513
	構成率	9.6	4.1	6.3
高 齢 者 医 療 保 法	調定額	1,404,116,584	1,815,532,319	3,219,648,903
	構成率	51.6	43.6	46.7
自 費	調定額	195,870,182	276,244,727	472,114,909
	構成率	7.2	6.6	6.9
合 計	調定額	2,721,262,794	4,165,768,762	6,887,031,556
	構成率	100.0	100.0	100.0

(注) 1. 自費には保険等の一部負担金を含む。

(注) 2. 社会保険には、健保、船員、日雇、共済、自衛隊等の保険及び精神保健福祉法等のその他諸法適用患者を含む。

第7表 医療費負担別外来調定額

(単位:円、%)

		あき総合病院	幡多けんみん病院	合 計
社 会 保 険	調定額	195,296,300	423,482,098	618,778,398
	構成率	17.4	26.6	22.8
国 民 健 康 保 険	調定額	312,801,317	456,921,212	769,722,529
	構成率	27.9	28.7	28.3
生 活 保 護 法	調定額	70,925,787	51,687,295	122,613,082
	構成率	6.3	3.2	4.5
高 齢 者 医 療 保 法	調定額	395,321,927	407,755,832	803,077,759
	構成率	35.2	25.6	29.6
自 費	調定額	148,562,591	254,133,113	402,695,704
	構成率	13.2	15.9	14.8
合 計	調定額	1,122,907,922	1,593,979,550	2,716,887,472
	構成率	100.0	100.0	100.0

(注) 1. 自費には保険等の一部負担金を含む。

(注) 2. 社会保険には、健保、船員、日雇、共済、自衛隊等の保険及び精神保健福祉法等のその他諸法適用患者を含む。

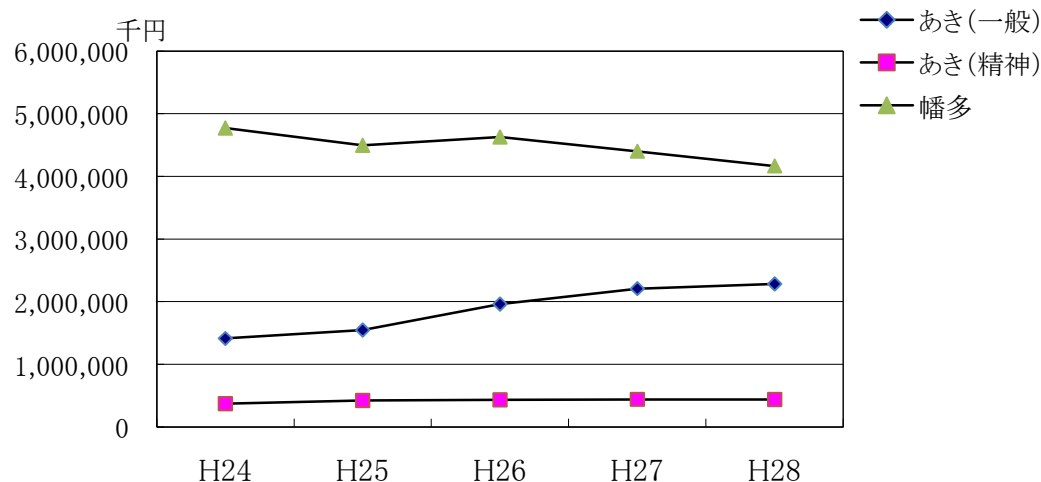
第8表 診療科別調定額・診療単価

(単位:円)

病院	科別	区分	調定額			患者1人1日当たり診療単価			
			入院	外来	合計	入院		外来	
						28年度	27年度	28年度	27年度
あき総合病院	内科		514,734,728	237,614,414	752,349,142	36,142	35,466	13,521	14,239
	神経内科		0	4,786,265	4,786,265	-	-	13,295	12,429
	呼吸器科		110,801,002	45,023,040	155,824,042	36,689	36,512	19,086	14,340
	消化器内科		28,583,778	70,247,407	98,831,185	36,552	35,107	13,118	18,589
	循環器内科		330,944,626	72,085,542	403,030,168	58,183	51,915	11,051	10,845
	小児科		24,467,610	45,555,128	70,022,738	35,512	34,761	5,547	5,884
	外科		420,049,792	130,395,565	550,445,357	40,417	38,887	20,678	19,842
	整形外科		594,292,360	120,059,195	714,351,555	43,284	41,772	8,466	8,329
	脳神経外科		105,638,120	32,760,706	138,398,826	38,823	37,397	13,410	14,181
	心臓血管外科		0	1,997,441	1,997,441	-	-	7,803	8,372
	皮膚科		2,656,030	24,850,979	27,507,009	32,391	30,002	2,905	2,936
	泌尿器科		19,271,670	114,595,869	133,867,539	44,303	41,584	16,359	16,590
	産婦人科		66,173,464	25,748,123	91,921,587	44,116	44,926	4,580	4,865
	眼科		24,457,780	34,218,415	58,676,195	47,863	49,633	6,107	6,075
	耳鼻咽喉科		28,085,426	47,789,678	75,875,104	43,142	41,094	6,331	6,029
	リハビリテーション科		0	0	0	-	-	-	-
	放射線科		0	0	0	-	-	-	-
	麻酔科		0	0	0	-	-	-	-
	形成外科		14,282,822	6,298,165	20,580,987	38,088	45,361	9,795	10,211
	小計		2,284,439,208	1,014,025,932	3,298,465,140	41,672	40,313	10,290	10,666
精神科		436,823,586	108,881,990	545,705,576	15,453	15,140	7,496	7,588	
計		2,721,262,794	1,122,907,922	3,844,170,716	32,752	31,591	9,931	10,288	
幡多けんみん病院	内科		395,164,874	184,868,442	580,033,316	39,273	41,331	12,545	12,489
	精神科		0	0	0	-	-	-	-
	神経内科		0	0	0	-	-	-	-
	呼吸器科		0	0	0	-	-	-	-
	消化器科		465,061,452	298,121,387	763,182,839	43,419	45,946	21,308	20,215
	循環器科		430,257,338	109,611,991	539,869,329	72,630	71,132	12,918	13,352
	小児科		200,622,151	123,521,672	324,143,823	43,247	42,286	8,254	8,166
	外科		650,643,701	266,805,467	917,449,168	57,866	57,571	33,313	35,335
	整形外科		843,503,102	97,469,522	940,972,624	54,948	55,759	8,713	9,219
	脳神経外科		492,041,382	121,675,602	613,716,984	50,763	49,984	10,748	10,521
	皮膚科		28,382,192	33,123,975	61,506,167	42,425	42,437	3,887	4,500
	泌尿器科		145,015,217	155,381,357	300,396,574	42,664	45,779	14,146	14,314
	産婦人科		361,423,588	87,087,266	448,510,854	51,877	51,062	7,195	7,246
	眼科		0	47,856,177	47,856,177	-	-	8,841	11,045
	耳鼻咽喉科		95,133,858	52,584,470	147,718,328	64,323	57,757	8,416	8,485
	リハビリテーション科		0	0	0	-	-	-	-
	放射線科		4,944,631	14,211,992	19,156,623	137,351	40,915	17,185	17,877
麻酔科		53,575,276	1,660,230	55,235,506	42,588	46,191	5,188	3,195	
計		4,165,768,762	1,593,979,550	5,759,748,312	51,156	52,073	12,540	12,969	
合	内科		909,899,602	422,482,856	1,332,382,458	37,438	37,835	13,076	13,461
	精神科		436,823,586	108,881,990	545,705,576	15,453	15,140	7,496	7,588
	神経内科		0	4,786,265	4,786,265	-	-	13,295	12,429
	呼吸器科		110,801,002	45,023,040	155,824,042	36,689	36,512	19,086	14,340
	消化器科		493,645,230	368,368,794	862,014,024	42,952	45,063	19,041	19,722
	循環器科		761,201,964	181,697,533	942,899,497	65,553	62,501	12,107	12,368
	小児科		225,089,761	169,076,800	394,166,561	42,247	41,216	7,295	7,313
	外科		1,070,693,493	397,201,032	1,467,894,525	49,484	48,336	27,747	28,535
	整形外科		1,437,795,462	217,528,717	1,655,324,179	49,441	49,176	8,575	8,726
	脳神経外科		597,679,502	154,436,308	752,115,810	48,146	46,877	11,220	11,070
	心臓血管外科		0	1,997,441	1,997,441	-	-	7,803	8,372
	皮膚科		31,038,222	57,974,954	89,013,176	41,329	41,541	3,395	3,620
	泌尿器科		164,286,887	269,977,226	434,264,113	42,850	45,220	15,008	15,213
	産婦人科		427,597,052	112,835,389	540,432,441	50,502	50,005	6,366	6,533
	眼科		24,457,780	82,074,592	106,532,372	47,863	49,633	7,450	8,579
	耳鼻咽喉科		123,219,284	100,374,148	223,593,432	57,849	52,411	7,276	7,160
	リハビリテーション科		0	0	0	-	-	-	-
	放射線科		4,944,631	14,211,992	19,156,623	137,351	40,915	17,185	17,877
	麻酔科		53,575,276	1,660,230	55,235,506	42,588	46,191	5,188	3,195
形成外科		14,282,822	6,298,165	20,580,987	38,088	45,361	9,795	10,211	
計		6,887,031,556	2,716,887,472	9,603,919,028	41,862	41,874	11,312	11,710	

収益の推移

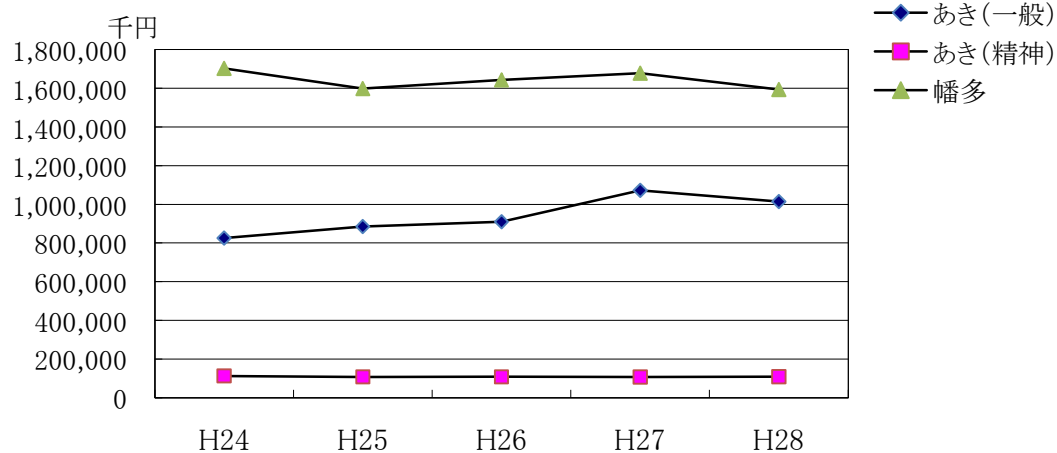
入院収益



(単位:千円)

	H24	H25	H26	H27	H28
あき(一般)	1,412,049	1,545,312	1,961,770	2,208,088	2,284,439
あき(精神)	370,647	422,040	431,174	439,734	436,824
幡多	4,770,153	4,494,333	4,629,631	4,400,915	4,165,769

外来収益

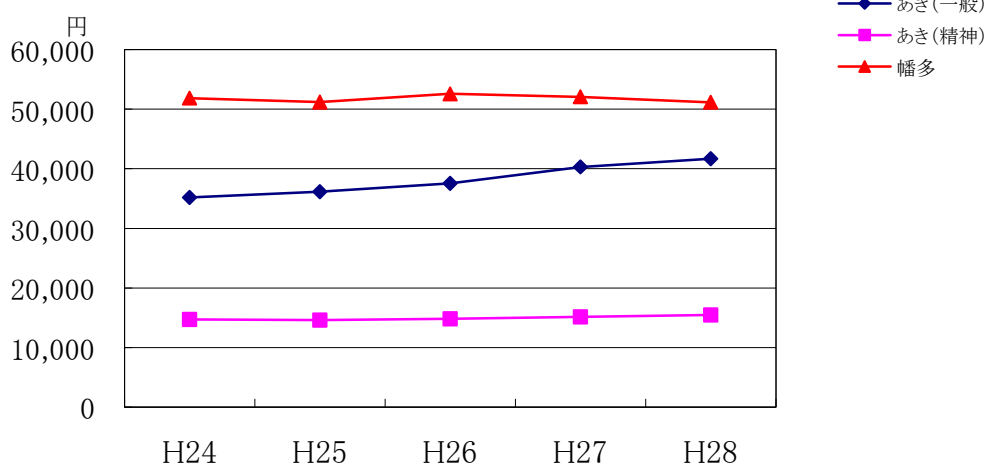


(単位:千円)

	H24	H25	H26	H27	H28
あき(一般)	825,665	884,997	909,914	1,071,900	1,014,026
あき(精神)	112,634	107,800	107,855	106,656	108,882
幡多	1,703,208	1,598,330	1,643,811	1,678,308	1,593,980

診療単価の推移

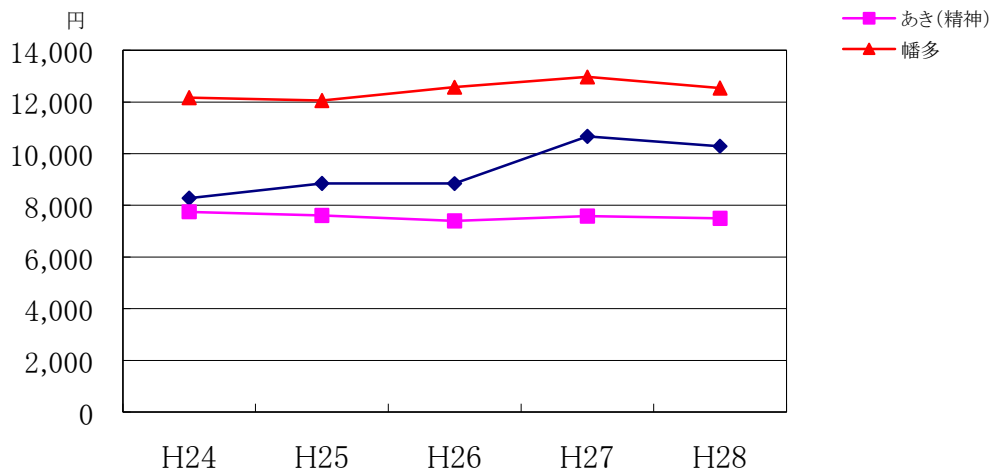
入院



(単位:円)

	H24	H25	H26	H27	H28
あき(一般)	35,191	36,135	37,562	40,313	41,672
あき(精神)	14,728	14,608	14,826	15,140	15,453
幡多	51,860	51,175	52,567	52,073	51,156

外来



(単位:円)

	H24	H25	H26	H27	H28
あき(一般)	8,279	8,852	8,842	10,666	10,290
あき(精神)	7,749	7,609	7,402	7,588	7,496
幡多	12,171	12,057	12,573	12,969	12,540

$$\text{※診療単価} = \frac{\text{収益}}{\text{患者数}}$$

第9表 救急患者数

(単位：人、%)

		救急車搬送			その他		合計		入院率	
		時間内	時間外	小計	入院数	時間外	入院数	救急患者		入院数
あき総合病院	内科	206	475	681	240	1,105	37	1,786	277	15.51
	心療内科	0	0	0	0	0	0	0	0	-
	精神科	5	6	11	6	8	2	19	8	42.11
	神経内科	0	0	0	0	0	0	0	0	-
	呼吸器科	17	29	46	35	36	5	82	40	48.78
	消化器内科	6	11	17	6	35	4	52	10	19.23
	循環器科	49	113	162	99	233	17	395	116	29.37
	小児科	10	23	33	1	1,093	21	1,126	22	1.95
	外科	61	150	211	79	372	29	583	108	18.52
	整形外科	169	210	379	216	348	22	727	238	32.74
	脳神経外科	52	40	92	33	32	5	124	38	30.65
	心臓血管外科	0	0	0	0	0	0	0	0	-
	皮膚科	2	9	11	0	114	0	125	0	0.00
	泌尿器科	7	22	29	4	58	0	87	4	4.60
	産婦人科	1	1	2	0	33	0	35	0	0.00
	眼科	0	0	0	0	4	0	4	0	0.00
	耳鼻咽喉科	9	25	34	10	28	2	62	12	19.35
	リハビリテーション科	0	0	0	0	0	0	0	0	-
	放射線科	0	0	0	0	0	0	0	0	-
麻酔科	0	0	0	0	0	0	0	0	-	
計	594	1,114	1,708	729	3,499	144	5,207	873	16.77	
幡多けんみん病院	内科	115	228	343	179	1,584	113	1,927	292	15.15
	精神科	0	0	0	0	0	0	0	0	-
	神経内科	0	0	0	0	0	0	0	0	-
	呼吸器科	0	0	0	0	0	0	0	0	-
	消化器科	95	175	270	149	1,067	135	1,337	284	21.24
	循環器科	126	211	337	191	328	51	665	242	36.39
	小児科	41	53	94	31	3,716	167	3,810	198	5.20
	外科	44	84	128	70	559	46	687	116	16.89
	整形外科	227	330	557	342	1,110	77	1,667	419	25.13
	脳神経外科	180	319	499	263	520	73	1,019	336	32.97
	皮膚科	7	11	18	4	460	9	478	13	2.72
	泌尿器科	8	19	27	15	231	18	258	33	12.79
	産婦人科	3	10	13	10	471	185	484	195	40.29
	眼科	0	3	3	0	75	1	78	1	1.28
	耳鼻咽喉科	19	62	81	15	290	13	371	28	7.55
	リハビリテーション科	0	0	0	0	0	0	0	0	-
	放射線科	0	0	0	0	4	0	4	0	0.00
麻酔科	25	68	93	33	29	8	122	41	33.61	
計	890	1,573	2,463	1,302	10,444	896	12,907	2,198	17.03	
合計	1,484	2,687	4,171	2,031	13,943	1,040	18,114	3,071	16.95	

第10表 給食状況

(単位:食、%)

		あき総合病院	幡多けんみん病院	合計	前年度
患者食数	一般食	95,812	120,241	216,053	219,033
	特別食	118,908	73,119	192,027	192,249
	計	214,720	193,360	408,080	411,282
	給食率(%)	86.1	79.1	82.7	81.4
	特食率(%)	55.4	37.8	47.1	46.7
その他食		4,152	5,595	9,747	10,063
合 計		218,872	198,955	417,827	421,345

(注) 1. 給食率(%) = 患者食数 ÷ (入院患者数 × 3) × 100

2. 特食率(%) = 特別食 ÷ 患者食数 × 100

3. 外来デイケア食及び外来透析食は含まない。

第11表 リハビリテーション件数

(単位:件)

		あき総合病院	幡多けんみん病院	合計	前年度
リハビリ テーション	脳血管疾患等	22,732	19,441	42,173	25,705
	運 動 器	23,981	10,550	34,531	31,868
	呼 吸 器	9,172	326	9,498	6,844
	心大血管疾患	0	2,079	2,079	2,348
	がんリハビリテーション	0	1,616	1,616	1,216
	小 計	55,885	34,012	89,897	67,981
電 気 療 法	低 周 波	1,509	0	1,509	1,347
	極 超 短 波	0	0	0	0
温 熱 療 法	ホットパック	2,114	0	2,114	2,117
	パラフィン浴	0	0	0	0
	ヒ ー ラ ー	0	0	0	0
水治療	バイブラバス	292	0	292	139
牽 引 総 数		68	0	68	102
精神科作業療法		9,880	0	9,880	10,686
合 計		69,748	34,012	103,760	82,372

第12表 内視鏡検査件数

(単位:件)

		あき総合病院	幡多けんみん病院	合計	前年度
胃・十二指腸		804	1,870	2,674	3,206
気 管 支		14	41	55	37
大 腸		436	1,285	1,721	1,938
E R C P		6	262	268	336
そ の 他		0	0	0	0
合 計		1,260	3,458	4,718	5,517

第13表の1 放射線件数(診断部門)

検査項目・部位		あき総合病院		幡多けんみん病院		合 計	
		部位別件数	曝射回数	部位別件数	曝射回数	部位別件数	曝射回数
診断部門	単純撮影	31,598	32,610	23,589	37,941	55,187	70,551
	造影撮影	307	479	941	2,673	1,248	3,152
	C T	8,992	899,200	15,890	747,760	24,882	1,646,960
	M R I	2,435	243,500	7,646	343,637	10,081	587,137
	小 計	43,332	1,175,789	48,066	1,132,011	91,398	2,307,800
	断層撮影	0	0	0	0	0	0
	ポータブル(再掲)	3,493	3,623	6,138	6,210	9,631	9,833
	透視のみ	104	152	0	0	104	152
	その他	0	0	0	0	0	0
合 計		43,436	1,175,941	48,066	1,132,011	91,502	2,307,952

第13表の2 放射線件数(治療及び核医学部門)

治療項目		幡多けんみん病院		合 計		
		部位別件数	曝射回数	部位別件数	曝射回数	
治療部門	放射線発生装置	1,468	3,713	1,468	3,713	
	放射線照射装置	0	0	0	0	
	体外衝撃波結石破碎装置	15	0	15	0	
	小 計	1,483	3,713	1,483	3,713	
	治療計画	放射線治療管理料	0	0	0	0
		リニアックグラフィー	73	75	73	75
		シミュレーター	48	0	48	0
		線量分布計算	6	0	6	0
	合 計		1,610	3,788	1,610	3,788

検査項目		幡多けんみん病院		合 計		
		部位別件数	画像数	部位別件数	画像数	
核医学部門	インビボ	シンチグラム	154	839	154	839
		全身スキャン	38	76	38	76
		S P E C T	168	310	168	310
		COMPUTER処理	146	288	146	288
		体外計測試料計測	1	1	1	1
合 計		507	1,514	507	1,514	

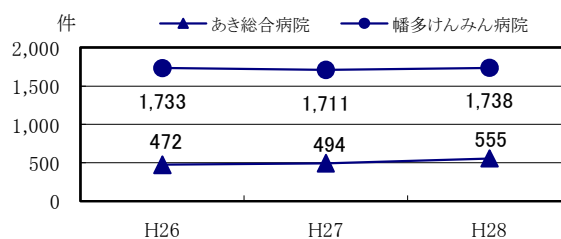
第13表の3 放射線件数(血管造影・IVR等)

検査項目・検査手法		病院		合計	
		あき総合病院	幡多けんみん病院		
血管造影・IVR等	Vascular(血管系)		11	238	249
	non Vascular(非血管系)		0	84	84
	心臓血管カテーテル法	1 心臓カテーテル検査	598	265	863
		A左心カテーテル検査	580	191	771
		B右心カテーテル検査	18	74	92
	2 手術手技		160	162	322
	小 計		758	427	1,185
	単純撮影(件数には含まない)		39	74	113
	造影剤使用撮影(件数には含まない)		719	583	1,302
	デジタル加算(件数には含まない)		769	657	1,426
合 計		769	749	1,518	
検査項目・検査手法：骨塩定量(DEX法)		225	218	443	

第14表 外来化学療法算定件数 (単位:件)

	H26	H27	H28
あき総合病院	472	494	555
幡多けんみん病院	1,733	1,711	1,738
合計	2,205	2,205	2,293

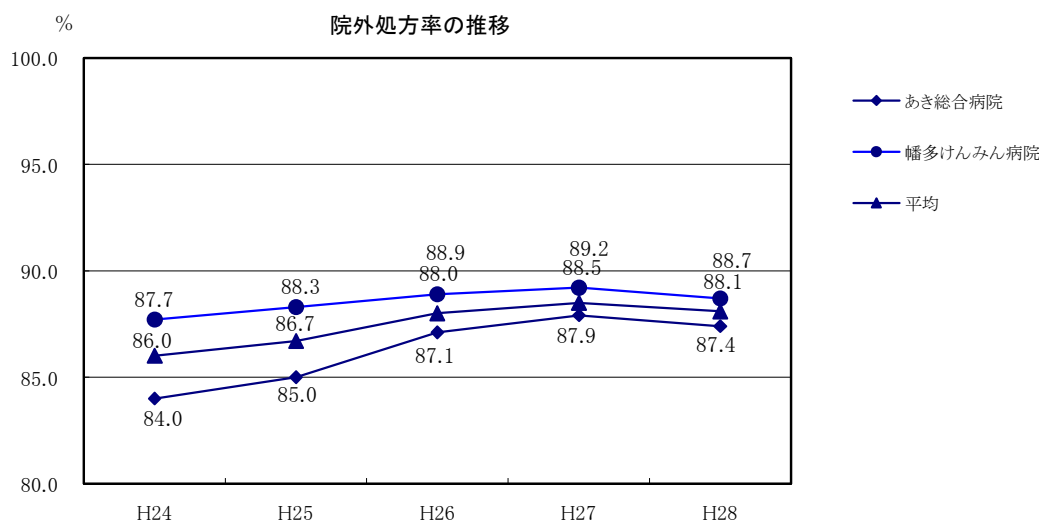
(注)平成28年度より外来化学療法加算の算定件数とした。



第15表 院外処方状況 (単位:枚、%)

		あき総合病院	幡多けんみん病院	合計	前年度
処方せん枚数	院内	9,470	8,875	18,345	17,747
	院外	65,943	69,864	135,807	137,027
1日平均 処方せん枚数	院内	39.0	36.5	75.5	73.0
	院外	271.4	287.5	558.9	563.9
院外処方率(%)		87.4	88.7	88.1	88.5

(注) 1日平均延べ処方せん枚数は、処方せん枚数を当年度外来診療延べ日数(243日)で除したものである。



第16表 薬剤管理指導件数 (単位:人、件)

		あき総合病院		幡多けんみん病院		合計	
		H27	H28	H27	H28	H27	H28
指導患者数(実人数)		3,451	3,529	4,054	4,503	7,505	8,032
薬剤管理 指導件数	430点換算	0	0	0	0	0	0
	380点換算	2,946	3,394	2,799	4,135	5,745	7,529
	325点換算	2,006	2,070	3,071	3,511	5,077	5,581
	うち麻薬指導件数	152	145	221	326	373	471
	算定対象外	1,787	2,122	185	643	1,972	2,765
	合計	6,739	7,586	6,055	8,289	12,794	15,875
指導料算定件数		4,952	5,464	5,870	7,646	10,822	13,110

(注)平成27年度年報の指導料算定件数数値は誤っていたため修正している。

第17表 栄養指導件数

(単位:件、人)

		あき総合病院		幡多けんみん病院		合計	
		個人指導	集団指導	個人指導	集団指導	個人指導	集団指導
入院	指導件数	666	54	677	0	1,343	54
	指導患者数	666	108	677	0	1,343	108
外来	指導件数	237	51	189	10	426	61
	指導患者数	237	89	189	155	426	244
合計	指導件数	903	105	866	10	1,769	115
	指導患者数	903	197	866	155	1,769	352

第18表 手術・分べん・透析件数

(単位:件)

		あき総合病院			幡多けんみん病院			合計		
		H27	H28	増減	H27	H28	増減	H27	H28	増減
診療科別手術件数	内科	0	0	0	0	0	0	0	0	0
	精神科	0	0	0	0	0	0	0	0	0
	神経内科	0	0	0	0	0	0	0	0	0
	呼吸器科	0	0	0	0	0	0	0	0	0
	消化器科	0	0	0	13	8	△ 5	13	8	△ 5
	循環器科	0	0	0	37	26	△ 11	37	26	△ 11
	小児科	0	0	0	0	1	1	0	1	1
	外科	231	248	17	520	405	△ 115	751	653	△ 98
	形成外科	86	99	13	0	0	0	86	99	13
	整形外科	337	364	27	733	677	△ 56	1,070	1,041	△ 29
	脳神経外科	9	6	△ 3	93	86	△ 7	102	92	△ 10
	心臓血管外科	0	0	0	0	0	0	0	0	0
	皮膚科	0	0	0	58	19	△ 39	58	19	△ 39
	泌尿器科	14	4	△ 10	130	111	△ 19	144	115	△ 29
	産婦人科	27	24	△ 3	210	217	7	237	241	4
	眼科	89	106	17	196	93	△ 103	285	199	△ 86
	耳鼻咽喉科	30	22	△ 8	160	160	0	190	182	△ 8
	リハビリテーション科	0	0	0	0	0	0	0	0	0
	放射線科	0	0	0	0	0	0	0	0	0
	麻酔科	0	0	0	2	4	2	2	4	2
	合計	823	873	50	2,152	1,807	△ 345	2,975	2,680	△ 295
点数別件数	1,999点以下	58	66	8	51	69	18	109	135	26
	2,000～ 4,999	114	126	12	242	186	△ 56	356	312	△ 44
	5,000～ 9,999	122	114	△ 8	354	278	△ 76	476	392	△ 84
	10,000～14,999	182	212	30	418	264	△ 154	600	476	△ 124
	15,000～19,999	159	167	8	358	344	△ 14	517	511	△ 6
	20,000～29,999	117	126	9	356	381	25	473	507	34
	30,000点以上	71	62	△ 9	373	285	△ 88	444	347	△ 97
		合計	823	873	50	2,152	1,807	△ 345	2,975	2,680
分べん件数	106	102	△ 4	437	436	△ 1	543	538	△ 5	
人工腎臓(透析)件数	2,789	2,542	△ 247	1,470	1,416	△ 54	4,259	3,958	△ 301	

第19表 検査件数

(単位:件)

検査項目		あき総合病院				幡多けんみん病院			
		院内実施			院外委託	院内実施			院外委託
		院内	院外受託	1日平均		院内	院外受託	1日平均	
検体検査	尿検査	26,024	0	107.1	0	37,638	907	158.6	0
	便	188	0	0.8	1	789	4	3.3	0
	その他	375	0	1.5	0	4,923	2	20.3	0
	血液	75,650	0	311.3	32	123,260	823	510.6	219
	生化学	645,525	0	2,656.5	7,174	841,047	4,668	3,480.3	5,969
	免疫血清	30,435	0	125.2	8,266	78,914	664	327.5	21,147
	微生物	13,624	0	56.1	10	21,267	1	87.5	370
	病理	0	0	0.0	2,049	7,552	2,100	39.7	0
	(病理・枚数)	0	0	0.0	3,254	16,128	4,657	85.5	0
	小計	791,821	0	3,258.5	17,532	1,115,390	9,169	4,627.8	27,705
生体検査	心電図	6,383	0	26.3	0	9,269	0	38.1	0
	呼吸機能	475	0	2.0	0	560	0	2.3	0
	脳波	151	0	0.6	0	217	0	0.9	0
	脈波	191	0	0.8	0	0	0	0.0	0
	心音図	0	0	0.0	0	0	0	0.0	0
	超音波	3,611	0	14.9	0	5,970	0	24.6	0
	ガス分析	2,013	0	8.3	0	3,588	0	14.8	0
	自律神経機能検査	0	0	0.0	0	0	0	0.0	0
	聴覚検査	1,315	0	5.4	0	1,799	0	7.4	0
	その他	1,339	0	5.5	0	1,800	0	7.4	0
小計	15,478	0	63.7	0	23,203	0	95.5	0	
検査件数合計		807,299	0	3,322.2	17,532	1,138,593	9,169	4,723.3	27,705

検査項目		合 計			
		院内実施			院外委託
		院内	院外受託	1日平均	
検体検査	尿検査	63,662	907	265.7	0
	便	977	4	4.0	1
	その他	5,298	2	21.8	0
	血液	198,910	823	821.9	251
	生化学	1,486,572	4,668	6,136.8	13,143
	免疫血清	109,349	664	452.7	29,413
	微生物	34,891	1	143.6	380
	病理	7,552	2,100	39.7	2,049
	(病理・枚数)	16,128	4,657	85.5	3,254
	小計	1,907,211	9,169	7,886.3	45,237
生体検査	心電図	15,652	0	64.4	0
	呼吸機能	1,035	0	4.3	0
	脳波	368	0	1.5	0
	脈波	191	0	0.8	0
	心音図	0	0	0.0	0
	超音波	9,581	0	39.4	0
	ガス分析	5,601	0	23.0	0
	自律神経機能検査	0	0	0.0	0
	聴覚検査	3,114	0	12.8	0
	その他	3,139	0	12.9	0
小計	38,681	0	159.2	0	
検査件数合計		1,945,892	9,169	8,045.5	45,237

(注) 1日平均件数は、院内実施検査(院内・院外受託計)を、外来診療日数(243日)で除したものである。

第20表の1 医療用薬品使用効率

(単位:円)

区分 病院	薬品使用効率				
	薬品費	診療収入(投薬料+注射料)			使用効率
		入院	外来	合計	
あき総合病院	383,640,412	69,364,767	100,738,927	170,103,694	44.3%
幡多けんみん病院	637,019,549	229,938,188	402,448,264	632,386,452	99.3%
合計	1,020,659,961	299,302,955	503,187,191	802,490,146	78.6%
前年度	1,104,618,343	279,607,703	710,990,814	990,598,517	89.7%

第20表の2 医療用薬品使用額と収入額

(単位:円)

区分 病院	患者1人1日当たり使用額と収入額			
	薬品費	診療収入(投薬料+注射料)		
		入院	外来	平均
あき総合病院	1,956	835	891	867
幡多けんみん病院	3,055	2,824	3,166	3,032
合計	2,522	1,819	2,095	1,983
前年度	2,679	1,661	2,914	2,403

(注)薬品費は内服薬、外用薬、注射薬のみとする。

第21表 薬品回転期間

(単位:千円)

病院	年度	25年度	26年度	27年度	28年度
	あき総合病院	購入総額(税抜)	423,383	389,538	455,544
年度末棚卸額		29,081	32,402	33,684	20,329
回転期間(日)		25.1	30.4	27.1	18.1
幡多けんみん病院	購入総額(税抜)	839,324	751,944	764,202	723,126
	年度末棚卸額	98,512	64,652	56,401	56,159
	回転期間(日)	42.8	31.4	27.0	28.3
合計	購入総額(税抜)	1,262,707	1,141,482	1,219,746	1,132,182
	年度末棚卸額	127,592	97,054	90,085	76,488
	回転期間(日)	36.9	31.0	27.0	24.7

$$\text{回転期間} = \frac{\text{棚卸額}}{\text{購入金額(決算・税抜き)}} \times 365$$

(27年度は366)

第22表 収益と要素別費用及び患者1人当たり収益費用額・費用構成・収益対比

	あき総合病院				幡多けんみん病院			
	金額 (円)	患者1人 1日当たり	構成率 (%)	収益対比 (%)	金額 (円)	患者1人 1日当たり	構成率 (%)	収益対比 (%)
収益 (A)	5,591,735,801	28,506	100.0		7,687,996,713	36,865	100.0	
医業収益	3,921,025,362	19,989	70.1		5,922,745,456	28,401	77.0	
入院収益	2,721,262,794	32,752	48.7		4,165,768,762	51,156	54.2	
外来収益	1,122,907,922	9,931	20.1		1,593,979,550	12,540	20.7	
その他医業収益	76,854,646	392	1.4		162,997,144	782	2.1	
医業外収益	1,668,585,510	8,506	29.8		1,764,277,065	8,460	22.9	
受取利息配当金	2,713	0	0.0		5,174	0	0.0	
負担金補助金	1,237,153,000	6,307	22.1		1,256,136,000	6,023	16.3	
他会計負担金	1,235,220,000	6,297	22.1		1,241,916,000	5,955	16.2	
他会計補助金	1,933,000	10	0.0		14,220,000	68	0.2	
国庫補助金	13,676,000	70	0.2		18,581,400	89	0.2	
長期前受金戻入	395,900,267	2,018	7.1		467,780,615	2,243	6.1	
その他医業外収益	21,853,530	111	0.4		21,773,876	104	0.3	
特別利益	2,124,929	11	0.0		974,192	5	0.0	
費用 (B)	5,757,125,941	29,349	100.0	103.0	7,999,643,988	38,360	100.0	104.1
医業費用	5,450,628,239	27,787	94.7	97.5	7,504,261,730	35,984	93.8	97.6
給与費	2,998,385,457	15,286	52.1	53.6	4,048,386,701	19,413	50.6	52.7
給料	1,217,941,450	6,209	21.2	21.8	1,552,080,232	7,442	19.4	20.2
手当	861,604,688	4,392	15.0	15.4	1,311,911,114	6,291	16.4	17.1
賃金	113,615,630	579	2.0	2.0	162,269,147	778	2.0	2.1
報酬	12,706,102	65	0.2	0.2	52,769,268	253	0.7	0.7
法定福利費	440,174,979	2,244	7.6	7.9	584,897,558	2,805	7.3	7.6
退職給付費	181,633,329	926	3.2	3.2	163,014,222	782	2.0	2.1
賞与引当金繰入額	170,709,279	870	3.0	3.1	221,445,160	1,062	2.8	2.9
材料費	743,212,186	3,789	12.9	13.3	1,278,620,166	6,131	16.0	16.6
薬品費	420,861,461	2,146	7.3	7.5	718,307,027	3,444	9.0	9.3
診療材料費	318,480,432	1,624	5.5	5.7	555,239,272	2,662	6.9	7.2
給食材料費	14,800	0	0.0	0.0	168,000	2	0.0	0.0
医療消耗備品費	3,855,493	20	0.1	0.1	4,905,867	24	0.1	0.1
経費	1,054,342,927	5,375	18.3	18.9	1,406,790,542	6,746	17.6	18.3
厚生福利費	11,314,363	58	0.2	0.2	11,217,865	54	0.1	0.1
報償費	165,949,617	846	2.9	3.0	89,797,132	431	1.1	1.2
旅費交通費	6,064,179	31	0.1	0.1	13,814,144	66	0.2	0.2
職員被服費	4,201,023	21	0.1	0.1	5,815,914	28	0.1	0.1
消耗品費	22,851,530	116	0.4	0.4	66,331,234	318	0.8	0.9
消耗備品費	1,929,052	10	0.0	0.0	3,358,704	16	0.0	0.0
光熱水費	98,099,263	500	1.7	1.8	98,171,049	471	1.2	1.3
燃料費	4,830,807	25	0.1	0.1	29,321,506	141	0.4	0.4
食糧費	5,852	0	0.0	0.0	0	0	0.0	0.0
印刷製本費	1,134,400	6	0.0	0.0	3,004,517	14	0.0	0.0
修繕費	10,539,769	54	0.2	0.2	66,240,788	318	0.8	0.9
保険料	7,003,780	36	0.1	0.1	18,216,608	87	0.2	0.2
交際費	41,667	0	0.0	0.0	27,778	0	0.0	0.0
賃借料	33,814,717	172	0.6	0.6	50,849,265	244	0.6	0.7
通信運搬費	6,898,487	35	0.1	0.1	6,820,327	33	0.1	0.1
委託費	672,543,981	3,429	11.7	12.0	926,312,717	4,442	11.6	12.0
負担金諸会費	3,568,400	18	0.1	0.1	10,156,252	49	0.1	0.1
貸倒引当金繰入額	0	0	0.0	0.0	599,166	3	0.0	0.0
雑費	3,552,040	18	0.1	0.1	6,735,576	32	0.1	0.1
減価償却費	628,071,693	3,202	10.9	11.2	717,557,483	3,441	9.0	9.3
資産減耗費	6,508,699	33	0.1	0.1	16,866,752	81	0.2	0.2
研究研修費	20,107,277	103	0.3	0.4	36,040,086	173	0.5	0.5
医業外費用	283,095,941	1,443	4.9	5.1	443,901,045	2,129	5.5	5.8
支払利息及び企業債取扱諸費	118,719,568	605	2.1	2.1	183,685,916	881	2.3	2.4
長期前払消費税償却	31,573,647	161	0.5	0.6	53,770,303	258	0.7	0.7
雑損失	132,802,726	677	2.3	2.4	206,444,826	990	2.6	2.7
特別損失	23,401,761	119	0.4	0.4	51,481,213	247	0.6	0.7
差引 (A-B)	△ 165,390,140	△ 843			△ 311,647,275	△ 1,494		

※本局分を除く。

入院収益、給食材料費は入院延患者数で除し、外来収益は外来延患者数で除す。その他は入院延患者数+外来延患者数で除す。

	県立病院合計			
	金額 (円)	患者1人 1日当たり	構成率 (%)	収益対比 (%)
収益 (A)	13,279,732,514	32,814	100.0	
医業収益	9,843,770,818	24,324	74.1	
入院収益	6,887,031,556	41,862	51.9	
外来収益	2,716,887,472	11,312	20.5	
その他医業収益	239,851,790	593	1.8	
医業外収益	3,432,862,575	8,482	25.9	
受取利息配当金	7,887	0	0.0	
負担金補助金	2,493,289,000	6,161	18.8	
他会計負担金	2,477,136,000	6,121	18.7	
他会計補助金	16,153,000	40	0.1	
国庫補助金	32,257,400	80	0.2	
長期前受金戻入	863,680,882	2,134	6.5	
その他医業外収益	43,627,406	108	0.3	
特別利益	3,099,121	8	0.0	
費用 (B)	13,756,769,929	33,992	100.0	103.6
医業費用	12,954,889,969	32,011	94.2	97.6
給与費	7,046,772,158	17,412	51.2	53.1
給料	2,770,021,682	6,845	20.1	20.9
手当	2,173,515,802	5,371	15.8	16.4
賃金	275,884,777	682	2.0	2.1
報酬	65,475,370	162	0.5	0.5
法定福利費	1,025,072,537	2,533	7.5	7.7
退職給付費	344,647,551	852	2.5	2.6
賞与引当金繰入額	392,154,439	969	2.9	3.0
材料費	2,021,832,352	4,996	14.7	15.2
薬品費	1,139,168,488	2,815	8.3	8.6
診療材料費	873,719,704	2,159	6.4	6.6
給食材料費	182,800	1	0.0	0.0
医療消耗備品費	8,761,360	22	0.1	0.1
経費	2,461,133,469	6,081	17.9	18.5
厚生福利費	22,532,228	56	0.2	0.2
報償費	255,746,749	632	1.9	1.9
旅費交通費	19,878,323	49	0.1	0.1
職員被服費	10,016,937	25	0.1	0.1
消耗品費	89,182,764	220	0.6	0.7
消耗備品費	5,287,756	13	0.0	0.0
光熱水費	196,270,312	485	1.4	1.5
燃料費	34,152,313	84	0.2	0.3
食糧費	5,852	0	0.0	0.0
印刷製本費	4,138,917	10	0.0	0.0
修繕費	76,780,557	190	0.6	0.6
保険料	25,220,388	62	0.2	0.2
交際費	69,445	0	0.0	0.0
賃借料	84,663,982	209	0.6	0.6
通信運搬費	13,718,814	34	0.1	0.1
委託費	1,598,856,698	3,951	11.6	12.0
負担金諸会費	13,724,652	34	0.1	0.1
貸倒引当金繰入額	599,166	1	0.0	0.0
雑費	10,287,616	25	0.1	0.1
減価償却費	1,345,629,176	3,325	9.8	10.1
資産減耗費	23,375,451	58	0.2	0.2
研究研修費	56,147,363	139	0.4	0.4
医業外費用	726,996,986	1,796	5.3	5.5
支払利息及び企業債理	302,405,484	747	2.2	2.3
長期前払消費税償却	85,343,950	211	0.6	0.6
雑損失	339,247,552	838	2.5	2.6
特別損失	74,882,974	185	0.5	0.6
差引 (A-B)	△ 477,037,415	△ 1,179		

※本局分を除く。

入院収益、給食材料費は入院延患者数で除し、外来収益は外来延患者数で除す。その他は入院延患者数+外来延患者数で除す。

第23表

県立病院改革プラン(第5期経営健全化計画)に対する実績額

(単位:千円 ※千円未満四捨五入)

	あき総合病院			幡多けんみん病院			2病院計		
	計画額	実績額	率%	計画額	実績額	率%	計画額	実績額	率%
入院収益	2,740,171	2,721,263	99.3	4,642,097	4,165,769	89.7	7,382,268	6,887,032	93.3
外来収益	1,104,323	1,122,908	101.7	1,649,985	1,593,980	96.6	2,754,308	2,716,887	98.6
その他医療収益	219,999	214,898	97.7	290,889	286,982	98.7	510,888	501,880	98.2
医療収益計(A)	4,064,493	4,059,068	99.9	6,582,971	6,046,730	91.9	10,647,464	10,105,799	94.9
他会計負担金	1,097,177	1,097,177	100.0	1,117,931	1,117,931	100.0	2,215,108	2,215,108	100.0
他会計補助金	1,055	1,933	183.2	13,483	14,220	105.5	14,538	16,153	111.1
国庫補助金	16,515	13,676	82.8	26,527	18,581	70.0	43,042	32,257	74.9
その他医療外収益	411,803	417,757	101.4	484,608	489,560	101.0	896,411	907,316	101.2
医療外収益計(B)	1,526,550	1,530,543	100.3	1,642,549	1,640,292	99.9	3,169,099	3,170,835	100.1
特別利益(C)	1	2,125	212,500.0	1	974	97,400.0	2	3,099	154,950.0
収益計(D=A+B+C)	5,591,044	5,591,736	100.0	8,225,521	7,687,997	93.5	13,816,565	13,279,733	96.1
給与費	2,885,491	2,998,385	103.9	4,117,881	4,048,387	98.3	7,003,372	7,046,772	100.6
うち退職給付費	111,318	181,633	163.2	164,550	163,014	99.1	275,868	344,648	124.9
材料費	742,207	743,212	100.1	1,368,446	1,278,620	93.4	2,110,653	2,021,832	95.8
うち薬品費	445,045	420,861	94.6	764,536	718,307	94.0	1,209,581	1,139,168	94.2
うち診療材料費	293,617	318,480	108.5	597,235	555,239	93.0	890,852	873,720	98.1
その他経費	1,739,319	1,709,031	98.3	2,216,445	2,177,255	98.2	3,955,764	3,886,285	98.2
医療費用計(E)	5,367,017	5,450,628	101.6	7,702,772	7,504,262	97.4	13,069,789	12,954,890	99.1
医療外費用(F)	277,661	283,096	102.0	451,066	443,901	98.4	728,727	726,997	99.8
特別損失(G)	34,783	23,402	67.3	43,927	51,481	117.2	78,710	74,883	95.1
費用計(H=E+F+G)	5,679,461	5,757,126	101.4	8,197,765	7,999,644	97.6	13,877,226	13,756,770	99.1
医療収支(W=A-E)	△ 1,302,524	△ 1,391,560	106.8	△ 1,119,801	△ 1,457,531	130.2	△ 2,422,325	△ 2,849,091	117.6
経常収支(X=(A+B)-(E+F+G))	△ 53,635	△ 144,113	268.7	71,682	△ 261,141	△ 364.3	18,047	△ 405,254	△ 2,245.5
当年度損益(Y=D-H)	△ 88,417	△ 165,390	187.1	27,756	△ 311,647	△ 1,122.8	△ 60,661	△ 477,037	786.4
減価償却費等(I)	253,052	303,514	119.9	339,047	362,879	107.0	592,099	666,393	112.5
収益的資金収支(Z=Y+I)	164,635	138,123	83.9	366,803	51,232	14.0	531,438	189,355	35.6

※「減価償却等」は、減価償却費など実際に現金に現金の支出・収入を伴わないものを計上しています。

※ 四捨五入の関係で、合計が合わない場合があります。

付録 社会保険診療の主な改定状況

	診療報酬平均改定率						計	医療保険制度等
	診療報酬				薬価基準等			
	医科	歯科	調剤薬局	総医療費で	薬価基準	総医療費で		
H 4 . 4 . 1	5.4	2.7	1.9	5.0	△ 8.1	△ 2.5	2.5	診療報酬:看護料の20%引き上げ 夜間加算制度の創設
H 5 . 4 . 1								第2次医療法改正 療養型病床群制度、特定機能病院制度 創設等
H 6 . 4 . 1	5.2	2.3	2.1	3.3	△ 6.6	△ 2.1	1.2	診療報酬:基準看護制度見直し(新看護 体系・看護補助体系の創設等) 基準給食制度全般の見直し(入院時食 事療養費の創設等) 基準寝具制度全般の見直し(入院環境 料として包括的に設定)
H 6 . 10 . 1	1.7	0.2	0.1	△ 1.5			△ 1.5	
H 8 . 4 . 1	3.6	2.2	1.3	3.4	△ 6.8	△ 2.6	0.8	
H 9 . 4 . 1	1.31	0.75	1.15	1.7	△ 4.4	△ 1.32	0.38	消費税率改定(3%→5%)と診療報酬の 合理化に伴う改定 本人負担1割⇒2割
H 10 . 4 . 1	1.5	1.5	0.7	1.5	△ 9.7	△ 2.8	△ 1.3	第3次医療法改正 地域医療支援病院の創設等
H 12 . 4 . 1	2.0	2.0	0.8	1.9	△ 7.0	△ 1.7	0.2	介護保険制度導入 診療報酬:入院環境料、看護料、入院時 医学管理料を統合・再編し「入院基本 料」に1本化
H 13 . 1								老人負担定額制→上限を設けた定率負 担(1割負担)
H 14 . 4 . 1	△ 1.3		△ 1.3	△ 1.3	△ 6.3	△ 1.4	△ 2.7	処方1回あたりの投薬期間原則自由化
H 14 . 10								老人負担定額制→定率負担(1割負担: 70歳以上・70歳以上高所得者2割) 3歳児未満乳幼児の負担割合引下げ(2 割)
H 15 . 4								70歳未満の負担割合を3割に統一 外来薬剤一部負担金の廃止
H 16 . 4 . 1					△ 4.2	△ 1.0	△ 1.0	
H 18 . 4 . 1	△ 1.5	△ 1.5	△ 0.6	△ 1.36	△ 6.7	△ 1.8	△ 3.16	
H 18 . 10 . 1								現役並所得を有する70歳以上の負担割 合2割→3割 高額療養費の自己負担額引き上げ 療養病床入院患者(70歳以上)の食費・ 居住費自己負担(入院生活療養費の新 設)
H 20 . 4 . 1	0.42	0.42	0.17	0.38	△ 5.20	△ 1.20	△ 0.82	
H 22 . 4 . 1	1.74	2.09	0.52	1.55	△ 1.23	△ 1.36	0.19	
H 24 . 4 . 1	1.55	1.70	0.46	1.38	△ 1.26	△ 1.38	0.00	外来療養にかかる高額療養費の現物給 付化 診療報酬:病院勤務医等の負担軽減、 在宅医療等の充実
H 26 . 4 . 1	0.82	0.99	0.22	0.73	△ 0.58	△ 0.63	0.10	
H 28 . 4 . 1	0.56	0.61	0.17	0.49	△ 1.22	△ 1.33	△ 0.84	