

平成29年度

高知県立病院年報

高知県公営企業局

高知市丸ノ内1丁目7番52号
TEL 088-821-4634

目 次

第1章 病院事業概要

1 公営企業局発足の経緯	1
2 機構	2
3 病院事業の沿革	3
4 県立病院の概要	6
5 許可病床の推移	10
6 施設の概要	11
(1) 土地の部	11
(2) 建物の部	11
(3) 機械器具の部	11
7 職員の配置状況	12
8 経理状況	13
(1) 比較損益計算書	13
(2) 比較貸借対照表	18

第2章 統計表

統計表算定基準	20
第1表 経営の概要	21
第2表 診療科別1日平均入院患者数の推移	26
第3表 診療科別1日平均外来患者数の推移	29
第4表 医療費負担別入院患者数	31
第5表 医療費負担別外来患者数	31
第6表 医療費負担別入院調定額	33
第7表 医療費負担別外来調定額	33
第8表 診療科別調定額・診療単価	34
第9表 救急患者数	37
第10表 給食状況	38
第11表 リハビリテーション件数	38
第12表 内視鏡検査件数	38
第13表の1 放射線件数(診断部門)	39
第13表の2 放射線件数(治療及び核医学部門)	39
第13表の3 放射線件数(血管造影・IVR等)	39
第14表 外来化学療法算定件数	40
第15表 院外処方の状況	40
第16表 薬剤管理指導件数	40

第17表	栄養指導件数	4 1
第18表	手術・分べん・透析件数	4 1
第19表	検査件数	4 2
第20表の1	医療用薬品使用効率	4 3
第20表の2	医療用薬品使用額と収入額	4 3
第21表	薬品回転期間	4 3
第22表	収益と要素別費用 及び患者1人当たり収益費用額・費用構成・収益対比	4 4
第23表	公立病院改革プラン（第6期経営健全化計画）に 対する実績額	4 6
付録	保険診療の主な改定状況	4 7

第 1 章

病 院 事 業 概 要

1 公営企業局発足の経緯

本県では、昭和32年4月から県立病院事業に地方公営企業法を全面適用し、管理者の権限に属する事務を処理するための組織として病院局を設置し、以来、約60年にわたり県立病院の経営を行ってきた。

平成18年度に、公営企業の経営基盤の強化と、効率的な事業運営を推進することを目的に、県立病院を経営する「病院局」と、電気事業及び工業用水事業を経営する「企業局」とを再編統合する組織体制の見直しを行い、平成19年4月に全ての公営企業を統括する「公営企業局」を発足させ、新たな体制で県立病院の経営を行うことになった。

<参 考>

高知県公営企業の設置等に関する条例（昭和41年条例第48号）（抄）

（公営企業の設置）

第1条 高知県に次に掲げる公営企業を設置する。

（1）・（2）（略）

（3） 病院事業

2 地方公営企業法（昭和27年法律第292号。以下「法」という。）第2条第3項の規定に基づき、前項第3号の病院事業に法の財務規定等を除く規定を適用する。

（経営の基本）

第2条 公営企業は、常に企業の経済性を発揮するとともに、公共の福祉を増進するように運営されなければならない。

2～5（略）

6 病院事業は、次に掲げる病院を設置し、これを経営する。

名称	位置	病床数
高知県立あき総合病院	安芸市	270床
高知県立幡多けんみん病院	宿毛市	355床

（管理者の設置及び組織）

第3条 法第7条ただし書の規定に基づき、公営企業を通じて管理者1人を置く。

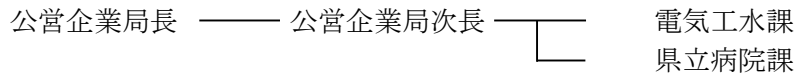
2 法第14条の規定に基づき、管理者の権限に属する事務を処理させるため公営企業局を置く。

3 管理者は、公営企業局長とし、その名称を公営企業局長とする。

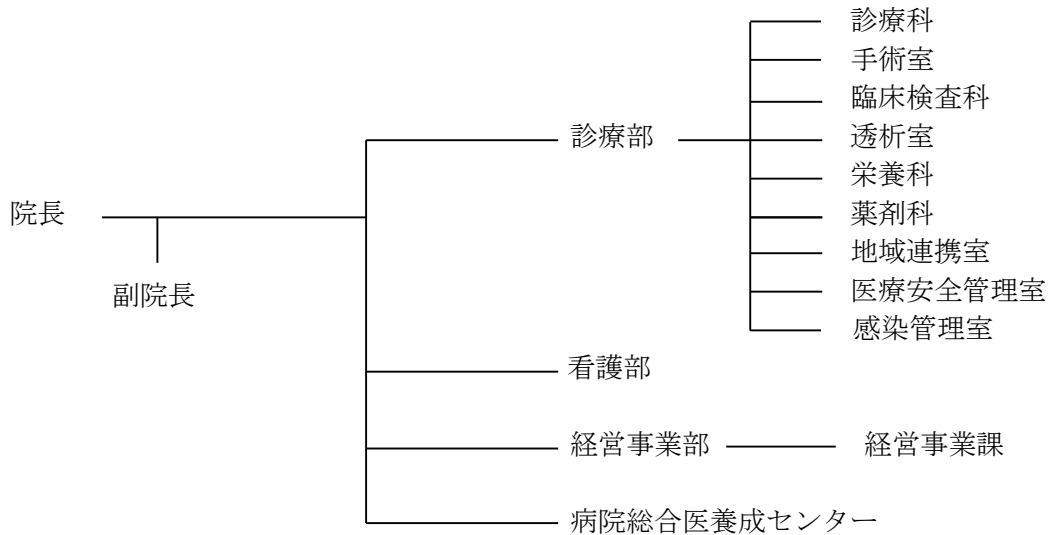
2 機構

(H30.3.31 現在)

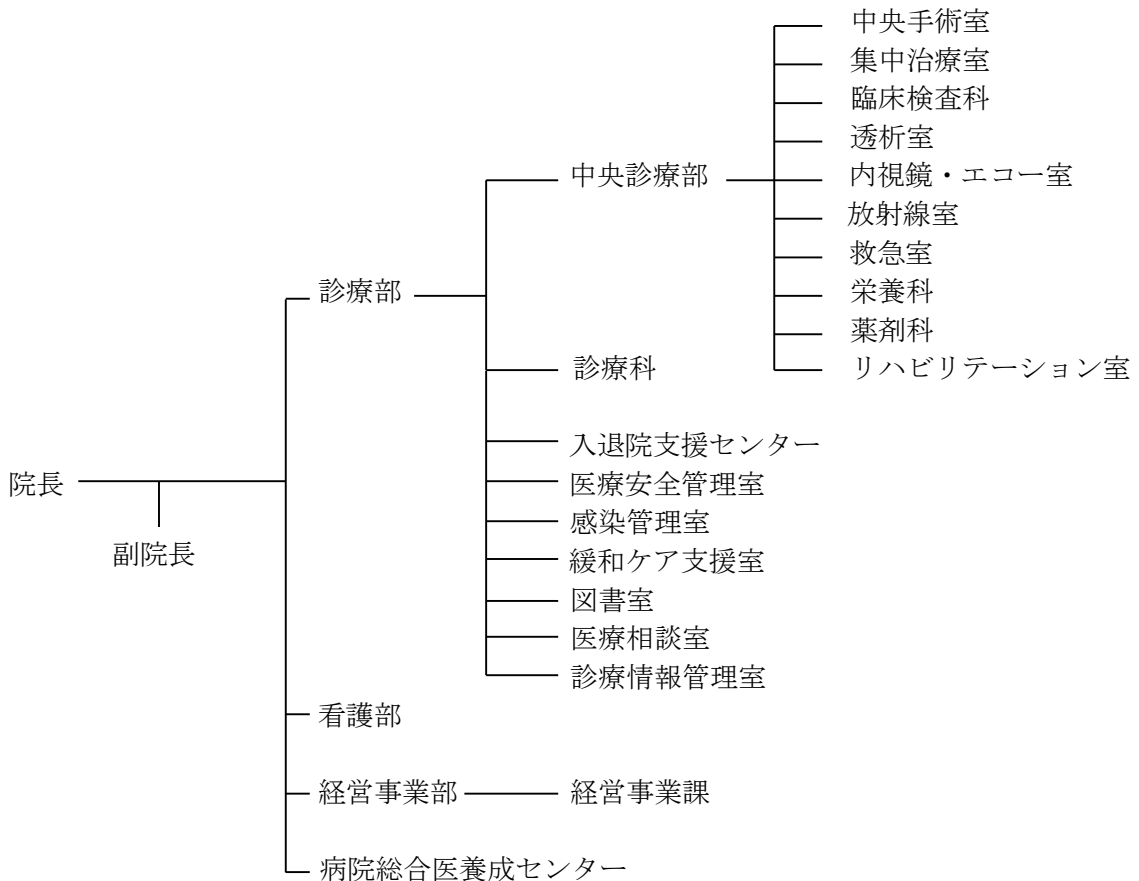
(本局)



(あき総合病院)



(幡多けんみん病院)



3 病院事業の沿革

(あき総合病院)

年月日	あき総合病院
H 24. 4. 1	安芸・芸陽病院を統廃合し開院。病床数348床(一般230床、結核28床、精神90床)
H 24. 8. 18	新精神病棟の供用開始。
H 26. 2. 28	新病院竣工。
H 26. 3. 30	身体科病棟の供用開始。病床数を270床に変更(一般175床、結核5床、精神90床)。
H 27. 9. 17	基幹型臨床研修病院に指定。
H 28. 2. 5	(公財)日本医療機能評価機構による認定。
H 28. 4. 1	診断群分類包括評価(DPC)を用いた入院医療費の定額支払制度を導入。
H 28. 11. 7	増築工事(災害棟)完成。
H 30. 1. 4	高知大学医学部附属病院と電子カルテの相互参照を開始。
H 30. 3. 22	地域がん診療病院に指定。

(旧安芸病院)

年月日	旧安芸病院
S 26. 7. 11	安芸郡安芸町西浜に安芸病院(診療科目—内科、外科、産婦人科)を設置。
S 27. 9. 3	本館、第1病棟(一般56床)、手術棟及び炊事棟新築工事完成。
S 27. 10. 20	内科、外科及び産婦人科診療開始。完全看護及び完全給食実施。
S 28. 3. 31	第2病棟(結核32床)増築工事完成。
S 29. 11. 8	第2病棟(結核50床)増築工事完成。
S 29. 11.	安芸市以外の6か市町村伝染病組合の伝染病棟(25床)を併設。
S 30. 10. 14	精神科本館及び病棟(精神50床)増築工事完成。
S 30. 10. 21	診療科目に精神科を加える。
S 30. 11.	精神科診療開始。
S 33. 7. 10	診療科目に小児科・眼科・耳鼻咽喉科を加える。
S 33. 8. 30	診療棟及び第1病棟(一般28床)増築工事完成。
S 34. 1. 31	第2病棟及び教員保養所結核病棟の病床を85床及び52床に変更。
S 37. 4. 1	基準寝具を実施。
S 38. 6. 1	結核病棟を1類看護に変更。
S 38. 8. 15	第2病棟(結核病棟)の増築(8床)工事完成。(休床11床)
S 47. 2. 1	一般病棟に特類看護を実施。
S 49. 5. 31	改築工事完成。
S 49. 7. 25	新安芸病院使用許可(診療開始)。 一般150床、結核50床、伝染25床、合計225床
S 49. 8. 1	整形外科診療を開始。
S 49. 10. 1	一般病棟に特2類看護を実施。
S 50. 6. 2	救急指定病院に告示。
S 51. 3. 1	結核病棟に特1類看護を実施。
S 53. 10. 23	耳鼻咽喉科診療開始。
S 53. 11. 7	眼科診療開始。
S 54. 4. 1	総合病院の名称承認。
S 55. 6. 2	一般病床50床増。
S 56. 10. 1	重症者の看護及び収容の基準承認。
S 56. 10. 12	別館新築工事完成。
S 56. 12. 1	一般病床50床増床。
S 56. 12. 1	身体障害者福祉法に基づく更生医療機関(腎臓に関する医療)の指定。
S 57. 7. 1	人工透析開始。
S 58. 2. 1	運動療法を開始。
S 59. 4. 3	伝染病床改築し、10床に変更。
S 59. 7. 1	小児科診療を再開。
H 元. 10. 1	3F、4F基準看護(特3類)の実施。
H 2. 4. 1	麻酔科開設。
H 2. 5. 1	基準寝具(病衣貸与)の実施。
H 4. 6. 1	2F基準看護(特3類)の実施。

(旧安芸病院)

年月日	旧安芸病院
H 4. 9. 1	夜勤看護等加算の実施。
H 5. 4. 1	健康保険法の規定による診療報酬点数表を甲表に改める。
H 6. 2. 15	増改築工事(南館・病棟等増築・本館改修)完成。
H 6. 4. 1	一般病床30床増床。
H 6. 4. 1	皮膚科・泌尿器科・脳神経外科開設。
H 6. 9. 1	4F、5F病棟(99床)基準看護(特3類)の実施。
H 6. 10. 1	新看護の実施。 一般病床(230床)2対1看護(A) 結核病床(50床)3対1看護(A)6対1看護補
H 7. 4. 1	4F、西5F病棟(99床)薬剤管理指導の実施。
H 8. 11. 1	西4F病棟(40床)薬剤管理指導の実施。
H 9. 12. 10	被爆者指定医療機関に指定。
H 10. 4. 1	身体障害者福祉法に基づく更生医療機関(免疫に関する医療)の指定。
H 11. 3. 31	伝染病予防法廃止に伴い、伝染病床(10床)を廃止。
H 11. 4. 1	病床数を280床(一般230床、結核50床)に変更。
H 15. 4. 1	病床数を258床(一般230床、結核28床)に変更。 結核病棟(西5F病棟)を4階に移設し、4F病棟と西4F病棟を一般棟に統合。
H 15. 8. 1	身体障害者福祉法に基づく更生医療機関(心臓血管外科に関する医療)の指定。
H 17. 4. 1	5F病棟と西5F病棟を1病棟に統合。
H 18. 7. 1	7対1入院基本料算定開始。
H 20. 4. 1	胸部・心臓血管外科開設。
H 21. 3. 1	診療費等のクレジットカード決済開始。
H 21. 4. 6	電子カルテシステム稼働。
H 24. 4. 1	芸陽病院と統合し、名称をあき総合病院に変更。

(旧芸陽病院)

年月日	旧芸陽病院
S 31. 3. 27	安芸病院精神科を分離して、芸陽院(診療科目一精神科)として独立発足。
S 31. 9. 1	診療棟及び第2病棟(精神42床)新築工事完成。
S 32. 1. 7	保護病棟(精神8床)新築工事完成。
S 34. 3. 31	作業(精神40床)及び合併症(精神、結核10床)病棟増築工事完成。
S 37. 3. 25	診療科目に神経科を加える。
S 37. 4. 1	基準寝具を実施。
S 38. 1. 21	伝染病棟(安芸病院)転用による増床(33床)。
S 39. 10. 20	合併症棟増築(10床)工事完成。
S 47. 2. 1	1類看護を実施。
S 49. 3. 1	精神科作業療法を開始。
S 50. 4. 1	費用算定方法を甲表に改め、特1類看護を実施。
S 50. 8. 31	改築工事完成。
S 63. 4. 1	芸陽院の名称を芸陽病院に変更。
H 2. 4. 1	精神科デイケアの実施。
H 4. 4. 1	夜勤看護等加算の実施。
H 6. 2. 15	増改築工事(結核合併病棟・作業療法棟・厚生棟増築・本館改修)完成。
H 6. 7. 1	1B、2B病棟(98床)精神療養病棟(A)の実施。
H 6. 10. 1	新看護を実施。 1A病棟(46床)3対1看護(A)6対1看護補 その他(149床)精神療養病棟(A)
H 8. 10. 1	神経科を神経内科に改称。
H 9. 5. 1	1A病棟の新看護(看護補助加算)の類別変更。 (3対1看護6対1看護補助→3対1看護8対1看護補助)

(旧芸陽病院)

年月日	旧芸陽病院
H 15. 4. 1	病床数を153床に変更。 2A病棟を廃止し、3病棟体制(1A、1B及び2B)とする。
H 17. 11. 21	(財)日本医療機能評価機構による認定。
H 18. 4. 1	1A病棟の看護補助加算10対1→6対1
H 21. 4. 6	電子カルテシステム稼働。
H 24. 3. 31	廃止(H24.4.1～安芸病院と統合)

(幡多けんみん病院)

年月日	幡多けんみん病院
H 11. 4. 24	西南・宿毛病院を統廃合し開院。病床数374床(一般324床、結核50床)
H 11. 4. 26	外来診療開始。 病床数を374床(一般324床、感染3床、結核47床)に変更。
H 11. 6. 1	神経内科開設。
H 11. 8. 1	救急指定病院に告示。
H 13. 4. 1	病床数を364床(一般324床、感染3床、結核37床)に変更。
H 13. 7. 1	特定集中治療室について健康保険法に基づく施設基準届出。
H 16. 8. 6	病床数を355床(一般324床、感染3床、結核28床)に変更。
H 17. 2. 21	(財)日本医療機能評価機構による認定。
H 18. 9. 1	7対1入院基本料算定開始。
H 21. 3. 1	診療費等のクレジットカード決済開始。
H 21. 3. 9	電子カルテシステム稼働。
H 21. 7. 1	診断群分類包括評価(DPC)を用いた入院医療費の定額支払制度を導入。
H 24. 3. 22	地域がん診療連携拠点病院に指定(指定期間 H24.4.1～H28.3.31)
H 27. 3. 31	地域がん診療連携拠点病院に指定(新基準)(指定期間 H27.4.1～H31.3.31)
H 28. 8. 26	増築工事(災害棟)完成。
H 29. 2. 3	(公財)日本医療機能評価機構による認定。

4 県立病院の概要

(H30.3.31現在)

病院名	あき総合病院		幡多けんみん病院		
病院種別	一般病院		一般病院		
所在地 (電話番号)	安芸市宝永町3-33 0887-34-3111		宿毛市山奈町芳奈3-1 0880-66-2222		
開設年月日 (現病院)	平成24年4月1日統合 (旧安芸 昭和27年10月20日) (旧芸陽 昭和31年4月1日)		平成11年4月24日		
診療科目	23診療科		18診療科		
	内・精・神内・呼・消・循・リウマチ・小・外・ 整・脳外・胸外・皮・泌・産・眼・耳・リハビリ テーション・放・麻・救急・形成・血内		内・精・神内・呼・消・循・小・外・整・脳外・ 皮・泌・産・眼・耳・リハビリテーション・放・麻		
病床数		許可	稼働	許可	稼働
	一般病床	175床	175床	324床	291床
	感染症病床	—	—	3床	3床
	結核病床	5床	5床	28床	4床
	精神病床	90床	90床	—	—
	計	270床	270床	355床	298床
入院基本料	一般病床	一般病棟入院基本料 7:1入院基本料 50:1急性期看護補助体制加算 ----- 地域包括ケア病棟入院料1 看護配置加算		一般病棟入院基本料 7:1入院基本料 25:1急性期看護補助体制加算	
	感染症病床				
	結核病床	結核病棟入院基本料 7:1入院基本料		結核病棟入院基本料 7:1入院基本料	
	精神病床	精神病棟入院基本料 15:1入院基本料 看護配置加算 看護補助加算1			
入院時食事療養	実施(S33. 10. 1)		実施(H11. 4. 24)		
救急病院告示	昭和50年6月2日		平成11年8月1日		
	へき地医療拠点病院 災害拠点病院 エイズ治療拠点病院 臨床研修指定病院 地域がん診療病院		へき地医療拠点病院 災害拠点病院 エイズ治療拠点病院 臨床研修指定病院 地域がん診療連携拠点病院		

【参考】

高知県推計人口 (H30.4.1)	708,182
中央保健医療圏	525,714
安芸保健医療圏	45,762
高幡保健医療圏	53,518
幡多保健医療圏	83,188

(出典:高知県推計人口調査)

施設基準及びその他の届出事項について

(H30.3.31現在)

施設基準等の種類	算定開始年月日	
	あき総合病院	幡多けんみん病院
一般病棟入院基本料(7対1)	H 26 . 3 . 30 (H 18 . 7 . 1)	H 28 . 10 . 1 (H 18 . 9 . 1)
結核病棟入院基本料(7対1)	H 26 . 3 . 30 (H 18 . 7 . 1)	H 20 . 7 . 1 (H 18 . 9 . 1)
精神病棟入院基本料(15対1)	H 24 . 9 . 1	
臨床研修病院入院診療加算1(基幹型)	H 28 . 4 . 1	H 16 . 4 . 1
救急医療管理加算・乳幼児救急医療管理加算	H 22 . 4 . 1 (H 19 . 5 . 1)	H 22 . 4 . 1 (H 18 . 4 . 1)
超急性期脳卒中加算		H 20 . 4 . 1
妊産婦緊急搬送入院加算	H 20 . 4 . 1	H 20 . 4 . 1
診療録管理体制加算2	H 24 . 4 . 1 (H 17 . 1 . 1)	H 16 . 4 . 1
医師事務作業補助体制加算1(30対1)		H 29 . 9 . 1 (H 26 . 8 . 1)
医師事務作業補助体制加算2(25対1)	H 29 . 6 . 1 (H 28 . 2 . 1)	
急性期看護補助体制加算(25対1)		H 29 . 5 . 1 (H 26 . 9 . 1)
急性期看護補助体制加算(50対1)	H 28 . 9 . 1 (H 24 . 12 . 1)	
看護職員夜間配置加算(12対1)		H 28 . 6 . 1 (H 26 . 9 . 1)
看護配置加算	H 24 . 9 . 1	
看護補助加算1	H 24 . 9 . 1	
療養環境加算	H 28 . 6 . 1 (H 24 . 9 . 1)	H 16 . 9 . 1 (H 11 . 4 . 24)
重症者等療養環境特別加算	H 26 . 3 . 1 (H 6 . 4 . 1)	H 15 . 2 . 1 (H 11 . 4 . 24)
精神科応急入院施設管理加算	H 24 . 9 . 1	
精神科身体合併症管理加算	H 24 . 4 . 1	
がん診療連携拠点病院加算		H 24 . 4 . 1
医療安全対策加算1	H 24 . 4 . 1 (H 18 . 4 . 1)	H 20 . 4 . 1 (H 18 . 4 . 1)
感染防止対策加算1	H 27 . 1 . 1	H 26 . 8 . 1 (H 24 . 4 . 1)
患者サポート体制充実加算	H 24 . 4 . 1	H 29 . 2 . 1 (H 24 . 4 . 1)
褥瘡ハイリスク患者ケア加算		H 25 . 7 . 1
ハイリスク妊娠管理加算	H 20 . 4 . 1	H 20 . 4 . 1
ハイリスク分娩管理加算		H 20 . 4 . 1 (H 18 . 4 . 1)
精神科救急搬送患者地域連携受入加算	H 24 . 4 . 1	
総合評価加算		H 27 . 1 . 1
後発医薬品使用体制加算1	H 28 . 4 . 1	
データ提出加算2	H 26 . 9 . 1	H 24 . 10 . 1
退院支援加算1	H 29 . 8 . 1	H 29 . 5 . 1
認知症ケア加算1	H 29 . 3 . 1	
認知症ケア加算2		H 28 . 10 . 1
精神疾患診療体制加算	H 28 . 8 . 1	

※ 算定開始年月日の()は、最初の届出を行った年月日。

施設基準及びその他の届出事項について

施設基準等の種類	算定開始年月日	
	あき総合病院	幡多けんみん病院
特定集中治療室管理料4		H 28 . 10 . 1 (H 13 . 7 . 1)
小児入院医療管理料4		H 19 . 4 . 1
小児入院医療管理料5	H 29 . 9 . 1	
地域包括ケア病棟入院料1	H 27 . 8 . 1	
高度難聴指導管理料	H 9 . 5 . 1	
がん性疼痛緩和指導管理料	H 22 . 4 . 1	H 22 . 4 . 1
がん患者指導管理料1		H 22 . 4 . 1
がん患者指導管理料2		H 26 . 4 . 1
がん患者指導管理料3	H 28 . 4 . 1	
糖尿病透析予防指導管理料		H 24 . 6 . 1
院内トリアージ実施料		H 24 . 4 . 1
夜間休日救急搬送医学管理料	H 24 . 4 . 1	H 24 . 4 . 1
ニコチン依存症管理料	H 26 . 4 . 1	H 29 . 11 . 1
ハイリスク妊産婦共同管理料(Ⅰ)	H 20 . 4 . 1	
がん治療連携計画策定料		H 23 . 6 . 1
がん治療連携指導料	H 23 . 8 . 1	
がん治療連携管理料		H 24 . 4 . 1
認知症専門診断管理料	H 25 . 10 . 1	
肝炎インターフェロン治療計画料	H 22 . 4 . 1	H 22 . 4 . 1
検査・画像情報提供加算		H 28 . 6 . 1
薬剤管理指導料	H 26 . 3 . 30 (H 8 . 11 . 1)	H 22 . 6 . 1 (H 11 . 4 . 24)
医療機器安全管理料1	H 20 . 4 . 1	H 20 . 4 . 1
在宅患者訪問看護・指導料	H 28 . 8 . 1	H 27 . 7 . 1
同一建物居住者訪問看護・指導料	H 28 . 8 . 1	H 27 . 7 . 1
在宅療養後方支援病院	H 28 . 11 . 1	
在宅血液透析指導管理料	H 22 . 4 . 1	
HPV核酸検出及びHPV核酸検出(簡易ジェノタイプ判定)	H 26 . 4 . 1	H 22 . 4 . 1
検体検査管理加算(Ⅰ)	H 20 . 4 . 1	H 20 . 4 . 1
検体検査管理加算(Ⅱ)		H 28 . 4 . 1
植込型心電図検査	H 26 . 4 . 1	H 22 . 4 . 1
小児食物アレルギー負荷検査	H 28 . 2 . 1	H 23 . 11 . 1
乳がんセンチネルリンパ節加算1及びセンチネルリンパ節生検(併用)		H 27 . 1 . 1
乳がんセンチネルリンパ節加算2及びセンチネルリンパ節生検(単独)		H 24 . 4 . 1 (H 22 . 4 . 1)
時間内歩行試験及びシャトルウォーキングテスト	H 29 . 12 . 1	H 24 . 4 . 1
ヘッドアップティルト試験		H 24 . 4 . 1
コンタクトレンズ検査料1	H 20 . 4 . 1 (H 18 . 4 . 1)	H 29 . 2 . 1 (H 18 . 4 . 1)
画像診断管理加算1		H 26 . 1 . 1
画像診断管理加算2	H 29 . 8 . 1	
CT撮影及びMRI撮影	H 29 . 8 . 1 (H 20 . 2 . 1)	H 28 . 2 . 1 (H 19 . 3 . 1)
大腸CT撮影加算	H 27 . 1 . 1 (H 24 . 4 . 1)	
冠動脈CT撮影加算	H 29 . 8 . 1	H 28 . 3 . 1
心臓MRI撮影加算	H 29 . 8 . 1	H 28 . 3 . 1
抗悪性腫瘍剤処方管理加算	H 22 . 4 . 1	H 22 . 4 . 1
外来化学療法加算1	H 26 . 3 . 30 (H 18 . 5 . 1)	H 20 . 4 . 1 (H 16 . 4 . 1)
無菌製剤処理料	H 26 . 3 . 30 (H 19 . 12 . 1)	H 20 . 4 . 1 (H 11 . 5 . 1)

※ 算定開始年月日の()は、最初の届出を行った年月日。

施設基準及びその他の届出事項について

施設基準等の種類	算定開始年月日	
	あき総合病院	幡多けんみん病院
心大血管疾患リハビリテーション料(Ⅰ)		H 26 . 5 . 1
脳血管疾患等リハビリテーション料(Ⅰ)	H 28 . 5 . 1	
脳血管疾患等リハビリテーション料(Ⅱ)		H 25 . 4 . 1
運動器リハビリテーション料(Ⅰ)	H 26 . 3 . 30 (H 18 . 4 . 1)	H 24 . 4 . 1
呼吸器リハビリテーション料(Ⅰ)	H 26 . 3 . 30 (H 23 . 11 . 1)	H 26 . 4 . 1
がん患者リハビリテーション料	H 28 . 3 . 1	H 26 . 8 . 1
精神科作業療法	H 24 . 9 . 1 (H 24 . 4 . 1)	
精神科ショート・ケア(大規模なもの)	H 24 . 9 . 1 (H 24 . 4 . 1)	
精神科デイ・ケア(大規模なもの)	H 24 . 9 . 1 (H 24 . 4 . 1)	
抗精神病特定薬剤治療指導管理料 (治療抵抗性統合失調症治療指導管理料に限る)	H 29 . 6 . 1	
医療保護入院等診療料	H 24 . 4 . 1	
エタノールの局所注入(甲状腺に対するもの)	H 26 . 4 . 1	
透析液水質確保加算1		H 22 . 4 . 1
透析液水質確保加算2	H 28 . 4 . 1	
下肢末梢動脈疾患指導管理加算	H 28 . 4 . 1	H 28 . 5 . 1
医科点数表第2章第10部手術の通則5及び6に掲げる手術	H 24 . 4 . 1 (H 18 . 4 . 1)	H 26 . 4 . 1 (H 18 . 4 . 1)
医科点数表第2章第10部手術の通則16号に掲げる手術		H 26 . 4 . 1
脳刺激装置植込術(頭蓋内電極植込術を含む)		H 18 . 4 . 1
脳刺激装置交換術		H 18 . 4 . 1
脊髄刺激装置植込術		H 18 . 4 . 1
脊髄刺激装置交換術		H 18 . 4 . 1
経皮的冠動脈形成術	H 26 . 4 . 1	H 26 . 4 . 1
経皮的冠動脈ステント留置術	H 26 . 4 . 1	H 26 . 4 . 1
ペースメーカー移植術及びペースメーカー交換術	H 10 . 4 . 1	H 11 . 4 . 24
植込型心電図記録計移植術及び植込型心電図記録計摘出術		H 26 . 6 . 1
大動脈バルーンポンピング法(IABP法)	H 10 . 4 . 1	H 11 . 6 . 1
ダメージコントロール手術		H 22 . 4 . 1
胃瘻造設術	H 26 . 4 . 1	
体外衝撃波胆石破碎術		H 11 . 5 . 1
体外衝撃波膀胱石破碎術		H 26 . 4 . 1
早期悪性腫瘍大腸粘膜下層剥離術		H 24 . 5 . 1
体外衝撃波腎・尿管結石破碎術		H 11 . 5 . 1
膀胱水圧拡張術		H 22 . 4 . 1
膀胱鏡下膀胱悪性腫瘍手術		H 29 . 2 . 1
輸血管理料Ⅱ	H 19 . 7 . 1	H 26 . 4 . 1
輸血適正使用加算		H 26 . 4 . 1
貯血式自己血輸血管理体制加算		H 26 . 4 . 1
人工肛門・人工膀胱造設術前処置加算	H 28 . 5 . 1	H 24 . 4 . 1
胃瘻造設時嚥下機能評価加算	H 26 . 4 . 1	H 26 . 4 . 1
麻酔管理料(Ⅰ)	H 28 . 7 . 1	H 11 . 4 . 24
入院時食事療養(Ⅰ)	H 26 . 3 . 30 (H 15 . 4 . 1)	H 15 . 4 . 1

※ 算定開始年月日の()は、最初の届出を行った年月日。

5 許可病床の推移

区分		年度									
		昭和 27	28	29	30	31	32	33	34	35	36
病 床 数	一 般	230	204	204	204	204	204	314	294	344	392
	結 核	239	271	411	515	665	673	654	671	621	621
	精 神				50	92	100	100	150	150	150
	伝 染			25	25	25	25	47	47	47	48
	合 計	469	475	640	794	986	1,002	1,115	1,162	1,162	1,211
増 減			6	165	154	192	16	113	47	0	49

区分		年度									平成 63～5
		昭和 37	38	39～40	41～46	47～48	49～50	51～55	56～58	59～62	
病 床 数	一 般	436	436	436	572	614	726	726	776	826	874
	結 核	525	533	533	397	343	276	276	276	226	226
	精 神	183	183	193	193	193	193	193	193	193	193
	伝 染	48	48	48	48	48	48	26	26	11	10
	合 計	1,192	1,200	1,210	1,210	1,198	1,243	1,221	1,271	1,256	1,303
増 減		△ 19	8	10	0	△ 12	45	△ 22	50	△ 15	47

区分		年度									
		平成 6～10	11.4.1 ～23	11.4.24 ～25	11.4.26～	13.4.1～	15.4.1～	16.4.1～	16.8.6～	24.4.1～	26.3.30～
病 床 数	一 般	904	904	904	904	904	904	554	554	554	499
	結 核	226	226	150	147	137	115	65	56	56	33
	精 神	193	193	193	193	193	153	153	153	90	90
	感染症	10			3	3	3	3	3	3	3
	合 計	1,333	1,323	1,247	1,247	1,237	1,175	775	766	703	625
増 減		30	△ 10	△ 76	0	△ 10	△ 62	※△ 400	△ 9	△ 63	△ 78

※平成15年度末で中央病院を廃止したため400床(一般350床、結核50床)減少

6 施設の概要

(1) 土地の部

(H30.3.31現在)

病院別	敷地面積 m ²	内 訳		備考
		病院敷地 m ²	その他 m ²	
あき総合病院	38,709.59	33,240.10	5,469.49	
幡多けんみん病院	129,383.36	110,854.39	18,528.97	
計	168,092.95	144,094.49	23,998.46	

※固定資産原簿による面積。(公舎敷地も含む)
別途、旧中央病院・旧西南病院・旧宿毛病院敷地有

(2) 建物の部

(H30.3.31現在)

病院別	総延床面積 m ²	内 訳		備考
		病院施設 m ²	職員施設 m ²	
あき総合病院	23,839.88	20,770.58	3,069.30	
幡多けんみん病院	30,304.47	26,023.19	4,281.28	
計	54,144.35	46,793.77	7,350.58	

※固定資産原簿による面積。

(3) 機械器具の部 (平成29年度高額備品の整備状況(1件500万円以上のもの))

あき総合病院

名称	規格	取得年月日	備考
電子カルテシステム	キャノンITSメディカル(株) 高知大学との電子カルテ相互参照 システム	H29.12.28	
医用テレメータ	日本光電工業(株) VI611R	H30.2.22	
自動血球計数分析装置	シスメックス(株) XN-2000	H30.3.29	

幡多けんみん病院

名称	規格	取得年月日	備考
マルチカラーシキヤンレーザー光凝固装置	(株)ニデック MC-500Vixi	H29.7.28	
超音波診断装置	東芝メディカルシステムズ(株) Xario200	H29.9.6	
新生児・小児用人工呼吸器	(株)メトラン ハミングビュー	H29.9.28	
超音波診断装置	(株)フィリップスエレクトロニクスジャパン CX50	H29.10.30	
関節鏡システム	ジンマーバイオメット合同会社 IM8000他	H30.1.5	
シリンジポンプ	テルモ(株) TE-SS702N	H30.1.17	
膀胱尿道システム	オリンパス(株) OTV-S190他	H30.1.23	

7 職員の配置状況

職員現員数

(H30.3.31現在)

職務		本庁	あき総合病院	幡多けんみん病院	計
事務職員	一般事務	10	12	11	33
	医療ソーシャルワーカー		5	3	8
	診療情報管理士		2	3	5
	心理判定員		2		2
	医療情報技師		1	1	2
	事務職員計	10	22	18	50
技術職員	医師		35	53	88
	薬剤師		12	19	31
	放射線		8	13	21
	臨床検査		5	13	18
	作業療法士		7	3	10
	理学療法士		9	6	15
	言語聴覚士		2	2	4
	臨床工学技士		2	3	5
	栄養士		3	2	5
	助産師		11	16	27
	看護師		213	305	518
	准看護師			1	1
	電気		1		1
	技術職員計		308	436	744
技能職員	調理			1	1
	技能職員計			1	1
小 計		10	330	455	795
非常勤	事務		6	2	8
	医師事務補助		5	5	10
	看護		1	2	3
	看護助手		1	2	3
	その他		1	7	8
臨時	事務	1	3	2	6
	医師事務補助		4	4	8
	看護		3	10	13
	看護助手		6	18	24
	その他		6	4	10
小 計		1	36	56	93
総 計		11	366	511	888

8 経理状況

(1) 比較損益計算書(病院事業全体)

(H30.3.31現在)

科 目	28年度	29年度	構成比率		対前年比
			28年度	29年度	29年度/28年度
[収益]	円	円	%	%	%
医業収益	9,843,770,818	10,241,081,758	73.4	73.5	104.0
入院収益	6,887,031,556	7,200,126,335	51.3	51.7	104.5
外来収益	2,716,887,472	2,788,015,232	20.3	20.0	102.6
その他医業収益	239,851,790	252,940,191	1.8	1.8	105.5
医業外収益	3,554,595,456	3,657,581,724	26.5	26.3	102.9
受取利息配当金	199,156	200,057	0.0	0.0	100.5
他会計負担金	2,491,856,000	2,564,243,000	18.6	18.5	102.9
他会計補助金	118,855,501	109,597,026	0.9	0.8	92.2
国庫補助金	32,257,400	33,872,700	0.2	0.2	105.0
長期前受金戻入	863,698,598	904,574,692	6.4	6.5	104.7
その他医業外収益	47,728,801	45,094,249	0.4	0.3	94.5
特別利益	11,952,679	26,838,683	0.1	0.2	224.5
収 益 合 計	13,410,318,953	13,925,502,165	100.0	100.0	103.8
[費用]	円	円	%	%	%
医業費用	13,081,348,548	13,276,514,559	97.5	95.3	101.5
給与費	7,150,244,404	7,106,729,121	53.3	51.0	99.4
材料費	2,021,832,352	2,126,710,118	15.1	15.3	105.2
経費	2,475,800,129	2,579,935,173	18.4	18.5	104.2
減価償却費	1,345,664,609	1,389,651,499	10.0	10.0	103.3
資産減耗費	23,375,451	11,124,804	0.2	0.1	47.6
研究研修費	64,431,603	62,363,844	0.5	0.4	96.8
医業外費用	732,529,067	726,138,481	5.5	5.2	99.1
支払利息及び 企業債取扱諸費	302,405,484	283,362,686	2.3	2.0	93.7
長期前払消費税償却	85,345,089	88,217,709	0.6	0.7	103.4
雑損失	344,778,494	354,558,086	2.6	2.5	102.8
特別損失	74,882,974	93,646,066	0.6	0.7	125.1
費 用 合 計	13,888,760,589	14,096,299,106	103.6	101.2	101.5
当年度純利益	△ 478,441,636	△ 170,796,941			

比較損益計算書(あき総合病院)

(H30.3.31現在)

科 目	28年 度	29年 度	構 成 比 率		対前年比
			28年度	29年度	29年度/28年度
[収益]	円	円	%	%	%
医業収益	3,921,025,362	4,100,418,916	70.2	70.2	104.6
入院収益	2,721,262,794	2,862,324,351	48.7	49.0	105.2
外来収益	1,122,907,922	1,158,251,657	20.1	19.8	103.1
その他医業収益	76,854,646	79,842,908	1.4	1.4	103.9
医業外収益	1,668,585,510	1,733,033,593	29.8	29.7	103.9
受取利息配当金	2,713	1,323	0.0	0.0	48.8
他会計負担金	1,235,220,000	1,287,225,000	22.1	22.0	104.2
他会計補助金	1,933,000	1,301,000	0.0	0.0	67.3
国庫補助金	13,676,000	15,381,000	0.2	0.3	112.5
長期前受金戻入	395,900,267	407,924,899	7.1	7.0	103.0
その他医業外収益	21,853,530	21,200,371	0.4	0.4	97.0
特別利益	2,124,929	6,210,809	0.0	0.1	292.3
収 益 合 計	5,591,735,801	5,839,663,318	100.0	100.0	104.4
[費用]	円	円	%	%	%
医業費用	5,450,628,239	5,498,240,449	97.5	94.1	100.9
給与費	2,998,385,457	2,965,156,389	53.6	50.7	98.9
材料費	743,212,186	765,508,178	13.3	13.1	103.0
経費	1,054,342,927	1,103,767,574	18.9	18.9	104.7
減価償却費	628,071,693	641,664,817	11.2	11.0	102.2
資産減耗費	6,508,699	1,620,708	0.1	0.0	24.9
研究研修費	20,107,277	20,522,783	0.4	0.4	102.1
医業外費用	283,095,941	283,302,958	5.1	4.9	100.1
支払利息及び 企業債取扱諸費	118,719,568	112,739,759	2.1	1.9	95.0
長期前払消費税償却	31,573,647	32,814,330	0.6	0.6	103.9
雑損失	132,802,726	137,748,869	2.4	2.4	103.7
特別損失	23,401,761	48,494,097	0.4	0.8	207.2
費 用 合 計	5,757,125,941	5,830,037,504	103.0	99.8	101.3
当 年 度 純 利 益	△165,390,140	9,625,814			

比較損益計算書(幡多けんみん病院)

(H30.3.31現在)

科 目	28年 度	29年 度	構 成 比 率		対前年比
			28年度	29年度	29年度/28年度
[収益]	円	円	%	%	%
医業収益	5,922,745,456	6,140,662,842	77.0	77.1	103.7
入院収益	4,165,768,762	4,337,801,984	54.2	54.4	104.1
外来収益	1,593,979,550	1,629,763,575	20.7	20.5	102.2
その他医業収益	162,997,144	173,097,283	2.1	2.2	106.2
医業外収益	1,764,277,065	1,815,616,604	23.0	22.8	102.9
受取利息配当金	5,174	2,622	0.0	0.0	50.7
他会計負担金	1,241,916,000	1,263,278,000	16.2	15.9	101.7
他会計補助金	14,220,000	14,526,000	0.2	0.2	102.2
国庫補助金	18,581,400	18,491,700	0.2	0.2	99.5
長期前受金戻入	467,780,615	496,632,077	6.1	6.2	106.2
その他医業外収益	21,773,876	22,686,205	0.3	0.3	104.2
特別利益	974,192	11,176,120	0.0	0.1	1,147.2
収 益 合 計	7,687,996,713	7,967,455,566	100.0	100.0	103.6
[費用]	円	円	%	%	%
医業費用	7,504,261,730	7,670,122,289	97.6	96.3	102.2
給与費	4,048,386,701	4,054,272,478	52.7	50.9	100.1
材料費	1,278,620,166	1,361,201,940	16.6	17.1	106.5
経費	1,406,790,542	1,462,783,249	18.3	18.4	104.0
減価償却費	717,557,483	747,951,249	9.3	9.4	104.2
資産減耗費	16,866,752	9,504,096	0.2	0.1	56.3
研究研修費	36,040,086	34,409,277	0.5	0.4	95.5
医業外費用	443,901,045	441,334,843	5.8	5.5	99.4
支払利息及び 企業債取扱諸費	183,685,916	170,622,927	2.4	2.1	92.9
長期前払消費税償却	53,770,303	55,402,240	0.7	0.7	103.0
雑損失	206,444,826	215,309,676	2.7	2.7	104.3
特別損失	51,481,213	45,145,361	0.7	0.6	87.7
費 用 合 計	7,999,643,988	8,156,602,493	104.1	102.4	102.0
当 年 度 純 利 益	△311,647,275	△189,146,927			

比較損益計算書(本庁)

(H30.3.31現在)

科 目	28年 度	29年 度	構 成 比 率		対前年比
			28年度	29年度	29年度/28年度
[収益]	円	円	%	%	%
医業収益	0	0	0.0	0.0	-
入院収益	0	0	0.0	0.0	-
外来収益	0	0	0.0	0.0	-
その他医業収益	0	0	0.0	0.0	-
医業外収益	121,732,881	108,931,527	100.0	92.0	89.5
受取利息配当金	191,269	196,112	0.1	0.2	102.5
他会計負担金	14,720,000	13,740,000	12.1	11.6	93.3
他会計補助金	102,702,501	93,770,026	84.4	79.2	91.3
国庫補助金	0	0	0.0	0.0	-
長期前受金戻入	17,716	17,716	0.0	0.0	100.0
その他医業外収益	4,101,395	1,207,673	3.4	1.0	29.4
特別利益	0	9,451,754	0.0	8.0	-
収 益 合 計	121,732,881	118,383,281	100.0	100.0	97.2
[費用]	円	円	%	%	%
医業費用	125,728,757	108,151,821	103.3	91.3	86.0
給与費	103,472,246	87,300,254	85.0	73.7	84.4
材料費	0	0	0.0	0.0	-
経費	13,936,838	13,384,350	11.5	11.3	96.0
減価償却費	35,433	35,433	0.0	0.0	100.0
資産減耗費	0	0	0.0	0.0	-
研究研修費	8,284,240	7,431,784	6.8	6.3	89.7
医業外費用	5,474,628	1,500,680	4.5	1.3	27.4
支払利息及び 企業債取扱諸費	0	0	0.0	0.0	-
長期前払消費税償却	1,139	1,139	0.0	0.0	100.0
雑損失	5,473,489	1,499,541	4.5	1.3	27.4
特別損失	0	6,608	0.0	0.0	-
費 用 合 計	131,203,385	109,659,109	107.8	92.6	83.6
当 年 度 純 利 益	△9,470,504	8,724,172			

比較損益計算書(旧中央病院)

(H30.3.31現在)

科 目	28年 度	29年 度	構 成 比 率		対前年比
			28年度	29年度	29年度/28年度
[収益]	円	円	%	%	%
医業収益	0	0	0.0	0.0	-
入院収益	0	0	0.0	0.0	-
外来収益	0	0	0.0	0.0	-
その他医業収益	0	0	0.0	0.0	-
医業外収益	0	0	0.0	0.0	-
受取利息配当金	0	0	0.0	0.0	-
他会計負担金	0	0	0.0	0.0	-
他会計補助金	0	0	0.0	0.0	-
国庫補助金	0	0	0.0	0.0	-
長期前受金戻入	0	0	0.0	0.0	-
その他医業外収益	0	0	0.0	0.0	-
特別利益	8,853,558	0	100.0	0.0	0.0
収 益 合 計	8,853,558	0	100.0	0.0	0.0
[費用]	円	円	%	%	%
医業費用	729,822	0	8.2	0.0	0.0
給与費	0	0	0.0	0.0	-
材料費	0	0	0.0	0.0	-
経費	729,822	0	8.2	0.0	0.0
減価償却費	0	0	0.0	0.0	-
資産減耗費	0	0	0.0	0.0	-
研究研修費	0	0	0.0	0.0	-
医業外費用	57,453	0	0.7	0.0	0.0
支払利息及び 企業債取扱諸費	0	0	0.0	0.0	-
長期前払消費税償却	0	0	0.0	0.0	-
雑損失	57,453	0	0.7	0.0	0.0
特別損失	0	0	0.0	0.0	-
費 用 合 計	787,275	0	8.9	0.0	0.0
当 年 度 純 利 益	8,066,283	0			

(2) 比較貸借対照表(病院事業全体)

(H30.3.31現在)

科 目	28年度	29年度	構成比率		対前年比
			28年度	29年度	29年度/28年度
[資 産]	円	円	%	%	%
固定資産	22,590,731,643	20,296,998,458	83.2	79.3	89.8
有形固定資産	20,752,433,138	19,533,109,254	76.5	76.4	94.1
土地	2,355,239,655	2,355,239,655	8.7	9.2	100.0
建物	14,628,833,916	14,147,436,262	53.9	55.3	96.7
構築物	349,116,568	326,183,787	1.3	1.3	93.4
器械備品	3,415,627,101	2,701,851,263	12.6	10.6	79.1
車両	3,615,898	2,398,287	0.0	0.0	66.3
建設仮勘定	0	0	0.0	0.0	-
無形固定資産	10,617,659	10,666,534	0.0	0.0	100.5
電話加入権	9,775,159	9,775,159	0.0	0.0	100.0
その他無形固定資産	842,500	891,375	0.0	0.0	105.8
投資その他の資産	1,827,680,846	753,222,670	6.7	2.9	41.2
長期前払消費税	827,680,846	753,222,670	3.0	2.9	91.0
その他投資	1,000,000,000	0	3.7	0.0	0.0
流動資産	4,557,229,617	5,283,283,826	16.8	20.7	115.9
現金預金	2,631,942,385	3,376,840,939	9.7	13.2	128.3
未収金	1,768,305,581	1,761,021,535	6.5	6.9	99.6
貯蔵品	156,981,651	145,421,352	0.6	0.6	92.6
資産合計	27,147,961,260	25,580,282,284	100.0	100.0	94.2

科 目	28年 度	29年 度	構 成 比 率		対前年比
			28年度	29年度	29年度/28年度
[負 債]	円	円	%	%	%
固定負債	22,077,973,496	20,599,109,935	81.3	80.5	93.3
企業債	16,027,714,800	14,147,281,181	59.0	55.3	88.3
他会計借入金	3,169,401,000	3,515,775,000	11.7	13.7	110.9
退職給付引当金	2,880,857,696	2,936,053,754	10.6	11.5	101.9
流動負債	3,591,182,464	3,418,744,510	13.2	13.4	95.2
企業債	2,000,821,325	2,064,733,619	7.4	8.1	103.2
未払金	1,118,827,171	861,708,160	4.1	3.4	77.0
賞与引当金	398,950,057	421,084,130	1.5	1.6	105.5
その他流動負債	72,583,911	71,218,601	0.2	0.3	98.1
繰延収益	3,201,500,109	3,394,707,631	11.8	13.3	106.0
負債合計	28,870,656,069	27,412,562,076	106.3	107.2	94.9
[資 本]	円	円	%	%	%
資本金	9,073,996,095	9,073,996,095	33.5	35.4	100.0
剰余金	△ 10,796,690,904	△ 10,906,275,887	△ 39.8	△ 42.6	101.0
資本剰余金	962,730,920	1,023,942,878	3.5	4.0	106.4
受贈財産評価額	290,356	290,356	0.0	0.0	100.0
他会計負担金	924,254,564	981,592,522	3.4	3.8	106.2
他会計補助金	38,186,000	42,060,000	0.1	0.2	110.1
利益剰余金 (△欠損金)	△ 11,759,421,824	△ 11,930,218,765	△ 43.3	△ 46.6	101.5
未処分利益剰余金 (△未処理欠損金)	△ 11,759,421,824	△ 11,930,218,765	△ 43.3	△ 46.6	101.5
資本合計	△ 1,722,694,809	△ 1,832,279,792	△ 6.3	△ 7.2	106.4
負債・資本合計	27,147,961,260	25,580,282,284	100.0	100.0	94.2

第 2 章

統 計 表

統計表算定基準

		算定方法	単位
入院	病床利用率	$\frac{\text{入院延患者数}}{\text{病床延数}} \times 100$	%
	平均在院日数	$\frac{\text{在院延患者数}}{(\text{新入院患者数} + \text{退院患者数}) \div 2}$	日
	病床回転数	$\frac{365}{\text{平均在院日数}}$	回
	1人1日当たり診療単価	$\frac{\text{入院収益}}{\text{入院延患者数}}$	円
外来	外来入院患者比率	$\frac{\text{外来延患者数}}{\text{入院延患者数}} \times 100$	%
	初診患者比率	$\frac{\text{初診延患者数}}{\text{外来延患者数}} \times 100$	%
	平均通院日数	$\frac{\text{外来延患者数}}{\text{外来初診患者数}}$	日
	1人1日当たり診療単価	$\frac{\text{外来収益}}{\text{外来延患者数}}$	円
医業収益に対する	医業費用比率	$\frac{\text{医業費用}}{\text{医業収益}} \times 100$	%
	人件費比率	$\frac{\text{給与費}}{\text{医業収益}} \times 100$	%
	材料費比率	$\frac{\text{材料費}}{\text{医業収益}} \times 100$	%
	薬品費比率	$\frac{\text{薬品費}}{\text{医業収益}} \times 100$	%
	診療材料費比率	$\frac{\text{診療材料費}}{\text{医業収益}} \times 100$	%
	その他の経費比率	$\frac{(\text{経費} + \text{減価償却費} + \text{資産減耗費} + \text{研究研修費})}{\text{医業収益}} \times 100$	%
他会計繰入金対経常収益比率		$\frac{\text{他会計繰入金}}{\text{経常収益}} \times 100$	%
1床当たり医業収益		$\frac{\text{医業収益}}{\text{病床数}} \div 1,000$	千円
1床当たり医業費用		$\frac{\text{医業費用}}{\text{病床数}} \div 1,000$	千円
職員1人1日当たり診療収入 職員(医師・看護師)		$\frac{\text{入院収益} + \text{外来収益}}{\text{年延医師数} \cdot \text{年延看護師数}}$	円
職員1人1日当たり患者数 職員(医師・看護師)		$\frac{\text{入院延患者数} \cdot \text{外来延患者数}}{\text{年延医師数} \cdot \text{年延看護師数}}$	人

※ 医業収益・費用等は、決算統計による。

※ 病床数は、稼動病床数。

※ 平均在院日数の算定の在院延患者数は、入院延患者数－退院患者数

第1表 経営の概要

県立病院合計

		単位	あき総合病院		幡多けんみん病院	合計	
			(一般)	(精神)			
入院	延べ患者数	人	87,768	59,173	28,595	84,038	171,806
	1日平均患者数	人	240.5	162.1	78.3	230.2	470.7
	100床当たり患者数	人	32,507	32,874	31,772	28,201	30,248
	病床利用率(稼働病床)	%	89.1	90.1	87.0	75.0	81.6
	平均在院日数	日	26.3	18.0	271.3	13.4	18.0
	病床回転数(年間)	回	13.9	20.3	1.3	27.2	20.3
	1人1日当たり診療単価	円	32,612	41,122	15,002	51,617	41,908
外来	延べ患者数	人	110,704	96,429	14,275	122,627	233,331
	1日平均患者数	人	453.7	395.2	58.5	502.6	956.3
	外来入院患者比率	%	126.1	163.0	49.9	145.9	135.8
	100床当たり患者数	人	41,001	53,572	15,861	41,150	41,079
	初診患者比率	%	10.7	12.1	1.1	15.4	13.1
	平均通院日数	日	9.4	8.3	87.0	6.5	7.6
	1人1日当たり診療単価	円	10,463	10,926	7,330	13,290	11,949
医業収益に対する	医業費用比率(医業費用÷医業収益)	%	125.9	—	—	119.1	121.8
	人件費率(給与費÷医業収益)	%	66.3	—	—	61.3	63.4
	材料費比率(材料費÷医業収益)	%	17.9	—	—	21.7	20.2
	薬品費(薬品費÷医業収益)	%	9.2	—	—	11.2	10.4
	診療材料費(診療材料費÷医業収益)	%	8.8	—	—	10.4	9.7
	その他経費比率(他経費÷医業収益)	%	41.6	—	—	36.1	38.3
他会計繰入金対経常収益比率		%	22.7	—	—	16.7	19.2
1床当たり医業収益		千円	15,796	—	—	21,088	18,573
1床当たり医業費用		千円	19,891	—	—	25,110	22,629
職員1人1日当たり診療収入	医師	円	284,300	—	—	297,382	291,974
	看護師	円	47,469	—	—	47,158	47,282
職員1人1日当たり患者数	医師 入院	人	6.2	—	—	4.2	5.0
	医師 外来	人	7.8	—	—	6.1	6.8
	看護師 入院	人	1.0	—	—	0.7	0.8
	看護師 外来	人	1.3	—	—	1.0	1.1

県立病院事業 経営指標

あき総合病院		単位	27年度	28年度	全国平均 (28年度)※	29年度	対前年比
入院	延べ患者数	人	83,817	83,086	63,705	87,768	105.6%
	1日平均患者数	人	229.0	227.6	175	240.5	105.7%
	100床当たり患者数	人	31,043	30,773	26,024	32,507	105.6%
	病床利用率(稼働病床)	%	84.8	84.3	71.0	89.1	105.7%
	平均在院日数	日	23.9	25.3	—	26.3	104.0%
	病床回転数(年間)	回	15.3	14.4	—	13.9	96.5%
	1人1日当たり診療単価	円	31,591	32,752	37,713	32,612	99.6%
外来	延べ患者数	人	114,555	113,072	103,819	110,704	97.9%
	1日平均患者数	人	471.4	465.3	411	453.7	97.5%
	外来入院患者比率	%	136.7	136.1	163.0	126.1	92.7%
	100床当たり患者数	人	42,428	41,879	42,411	41,001	97.9%
	初診患者比率	%	11.8	11.2	—	10.7	95.5%
	平均通院日数	日	8.4	9.0	—	9.4	104.4%
	1人1日当たり診療単価	円	10,288	9,931	10,245	10,463	105.4%
医業収益に対する	医業費用比率(医業費用÷医業収益)	%	124.5	131.9	117.4	125.9	95.5%
	人件費率(給与費÷医業収益)	%	63.7	71.2	59.8	66.3	93.1%
	材料費比率(材料費÷医業収益)	%	18.9	18.3	19.6	17.9	97.8%
	薬品費(薬品費÷医業収益)	%	10.5	9.5	10.0	9.2	96.8%
	診療材料費(診療材料費÷医業収益)	%	8.4	8.9	9.1	8.8	98.9%
	その他経費比率(他経費÷医業収益)	%	41.9	42.3	38.1	41.6	98.3%
他会計繰入金対経常収益比率		%	21.7	22.8	13.4	22.7	99.6%
1床当たり医業収益		千円	15,057	15,034	15,467	15,796	105.1%
1床当たり医業費用		千円	18,753	19,830	18,165	19,891	100.3%
職員1人1日当たり診療収入	医師	円	309,052	262,885	313,088	284,300	108.1%
	看護師	円	49,726	46,786	53,316	47,469	101.5%
職員1人1日当たり患者数	医師 入院	人	6.8	5.7	5.8	6.2	108.8%
	医師 外来	人	9.3	7.7	9.4	7.8	101.3%
	看護師 入院	人	1.1	1.0	1.0	1.0	100.0%
	看護師 外来	人	1.5	1.4	1.6	1.3	92.9%

※ 自治体病院の一般病院の病床数200床以上300床未満の平均 (出典:平成28年度 地方公営企業年鑑)

あき総合病院(一般)		単位	27年度	28年度	全国平均 (28年度)※1	29年度	対前年比
入院	延べ患者数	人	54,773	54,819	36,838	59,173	107.9%
	1日平均患者数	人	149.7	150.2	102.0	162.1	107.9%
	100床当たり患者数	人	30,429	30,455	25,177	32,874	107.9%
	病床利用率(稼働病床)	%	83.1	83.4	69.9	90.1	108.0%
	平均在院日数	日	15.8	17.0	19.8	18.0	105.9%
	病床回転数(年間)	回	23.2	21.5	18.4	20.3	94.4%
	1人1日当たり診療単価	円	40,313	41,672	31,007	41,122	98.7%
外来	延べ患者数	人	100,500	98,546	66,563	96,429	97.9%
	1日平均患者数	人	413.6	405.5	265.0	395.2	97.5%
	外来入院患者比率	%	183.5	179.8	180.7	163.0	90.7%
	100床当たり患者数	人	55,833	54,748	45,492	53,572	97.9%
	初診患者比率	%	13.3	12.6	—	12.1	96.0%
	平均通院日数	日	7.5	7.9	—	8.3	105.1%
	1人1日当たり診療単価	円	10,666	10,290	9,405	10,926	106.2%
あき総合病院(精神)		単位	27年度	28年度	全国平均 (28年度)※2	29年度	対前年比
入院	延べ患者数	人	29,044	28,267	67,937	28,595	101.2%
	1日平均患者数	人	79.4	77.4	186.0	78.3	101.2%
	100床当たり患者数	人	32,271	31,408	25,728	31,772	101.2%
	病床利用率(稼働病床)	%	88.2	86.0	71.3	87.0	101.2%
	平均在院日数	日	247.2	256.0	—	271.3	106.0%
	病床回転数(年間)	回	1.5	1.4	—	1.3	92.9%
	1人1日当たり診療単価	円	15,140	15,453	19,242	15,002	97.1%
外来	延べ患者数	人	14,055	14,526	34,060	14,275	98.3%
	1日平均患者数	人	57.8	59.8	135.0	58.5	97.8%
	外来入院患者比率	%	48.4	51.4	50.1	49.9	97.1%
	100床当たり患者数	人	15,617	16,140	12,898	15,861	98.3%
	初診患者比率	%	1.1	1.2	—	1.1	91.7%
	平均通院日数	日	93.1	86.0	—	87.0	101.2%
	1人1日当たり診療単価	円	7,588	7,496	8,775	7,330	97.8%

※1 自治体病院の一般病院の病床数100床以上200床未満の平均

※2 自治体病院の精神科病院の平均

(出典:平成28年度 地方公営企業年鑑)

幡多けんみん病院		単位	27年度	28年度	全国平均 (28年度)※	29年度	対前年比
入院	延べ患者数	人	84,514	81,432	88,176	84,038	103.2%
	1日平均患者数	人	230.9	223.1	242.0	230.2	103.2%
	100床当たり患者数	人	26,577	25,608	26,342	28,201	110.1%
	病床利用率(稼働病床)	%	72.6	70.2	72.2	75.0	106.8%
	平均在院日数	日	12.8	13.5	13.9	13.4	99.3%
	病床回転数(年間)	回	28.6	27.0	26.3	27.2	100.7%
	1人1日当たり診療単価	円	52,073	51,156	46,617	51,617	100.9%
外来	延べ患者数	人	129,409	127,111	147,085	122,627	96.5%
	1日平均患者数	人	532.5	523.1	596.0	502.6	96.1%
	外来入院患者比率	%	153.1	156.1	166.8	145.9	93.5%
	100床当たり患者数	人	40,695	39,972	43,940	41,150	102.9%
	初診患者比率	%	15.2	15.3	—	15.4	100.7%
	平均通院日数	日	6.6	6.5	—	6.5	100.0%
	1人1日当たり診療単価	円	12,969	12,540	12,586	13,290	106.0%
医業収益に対する	医業費用比率(医業費用÷医業収益)	%	111.9	121.1	112.0	119.1	98.3%
	人件費率(給与費÷医業収益)	%	57.1	63.7	56.5	61.3	96.2%
	材料費比率(材料費÷医業収益)	%	21.5	21.1	24.1	21.7	102.8%
	薬品費(薬品費÷医業収益)	%	10.6	10.5	12.2	11.2	106.7%
	診療材料費(診療材料費÷医業収益)	%	10.9	10.6	11.4	10.4	98.1%
	その他経費比率(他経費÷医業収益)	%	33.2	36.2	31.4	36.1	99.7%
他会計繰入金対経常収益比率		%	16.6	17.1	11.0	16.7	97.7%
1床当たり医業収益		千円	20,030	19,016	19,090	21,088	110.9%
1床当たり医業費用		千円	22,407	23,026	21,388	25,110	109.1%
職員1人1日当たり診療収入	医師	円	332,634	292,626	309,665	297,382	101.6%
	看護師	円	49,834	45,255	59,104	47,158	104.2%
職員1人1日当たり患者数	医師 入院	人	4.6	4.1	4.6	4.2	102.4%
	医師 外来	人	7.1	6.5	7.6	6.1	93.8%
	看護師 入院	人	0.7	0.6	0.9	0.7	116.7%
	看護師 外来	人	1.1	1.0	1.5	1.0	100.0%

※ 自治体病院の一般病院の病床数300床以上400床未満の平均（出典：平成28年度 地方公営企業年鑑）

病院合計		単位	27年度	28年度	29年度	対前年比
入院	延べ患者数	人	168,331	164,518	171,806	104.4%
	1日平均患者数	人	459.9	450.7	470.7	104.4%
	100床当たり患者数	人	28,628	27,979	30,248	108.1%
	病床利用率(稼働病床)	%	78.2	76.7	81.6	106.4%
	平均在院日数	日	16.7	17.7	18.0	101.7%
	病床回転数(年間)	回	21.9	20.6	20.3	98.5%
	1人1日当たり診療単価	円	41,874	41,862	41,908	100.1%
外来	延べ患者数	人	243,964	240,183	233,331	97.1%
	1日平均患者数	人	1,004.0	988.4	956.3	96.8%
	外来入院患者比率	%	144.9	146.0	135.8	93.0%
	100床当たり患者数	人	41,490	40,847	41,079	100.6%
	初診患者比率	%	13.6	13.4	13.1	97.8%
	平均通院日数	日	7.3	7.5	7.6	101.3%
	1人1日当たり診療単価	円	11,710	11,312	11,949	105.6%
医業収益に対する	医業費用比率(医業費用÷医業収益)	%	116.8	125.4	121.8	97.1%
	人件費率(給与費÷医業収益)	%	59.7	66.7	63.4	95.1%
	材料費比率(材料費÷医業収益)	%	20.5	20.0	20.2	101.0%
	薬品費(薬品費÷医業収益)	%	10.6	10.1	10.4	103.0%
	診療材料費(診療材料費÷医業収益)	%	9.9	9.9	9.7	98.0%
	その他経費比率(他経費÷医業収益)	%	36.6	38.7	38.3	99.0%
他会計繰入金対経常収益比率		%	18.7	19.5	19.2	98.5%
1床当たり医業収益		千円	17,746	17,187	18,573	108.1%
1床当たり医業費用		千円	20,729	21,558	22,629	105.0%
職員1人1日当たり診療収入	医師	円	323,111	279,949	291,974	104.3%
	看護師	円	49,792	45,856	47,282	103.1%
職員1人1日当たり患者数	医師 入院	人	5.5	4.8	5.0	104.2%
	医師 外来	人	8.0	7.0	6.8	97.1%
	看護師 入院	人	0.8	0.8	0.8	100.0%
	看護師 外来	人	1.2	1.1	1.1	100.0%

第2表 診療科別1日平均入院患者数の推移

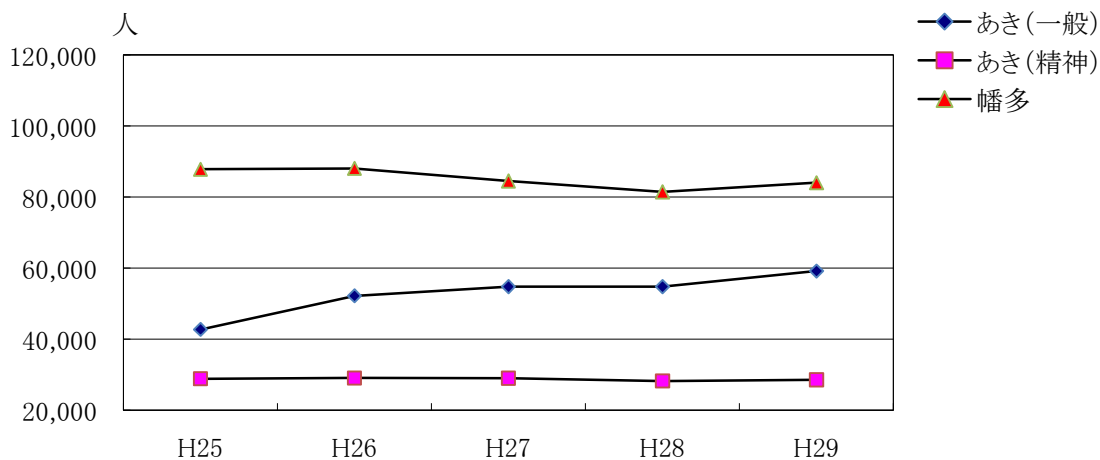
(単位:人)

		H27年度	H28年度	H29年度	H29-H28
あき総合病院	内科	35.2	39.0	36.6	△ 2.4
	神経内科	0.0	0.0	0.0	0.0
	呼吸器科	6.2	8.3	9.8	1.5
	消化器内科	3.2	2.1	2.0	△ 0.1
	循環器内科	18.1	15.6	21.5	5.9
	小児科	2.1	1.9	2.5	0.6
	外科	32.5	28.5	30.7	2.2
	整形外科	34.1	37.6	38.7	1.1
	脳神経外科	8.9	7.5	10.2	2.7
	心臓血管外科	0.0	0.0	0.0	0.0
	皮膚科	0.2	0.2	0.1	△ 0.1
	泌尿器科	1.2	1.2	1.1	△ 0.1
	産婦人科	4.0	4.1	5.6	1.5
	眼科	1.5	1.4	1.8	0.4
	耳鼻咽喉科	2.2	1.8	1.3	△ 0.5
	リハビリテーション科	0.0	0.0	0.0	0.0
	放射線科	0.0	0.0	0.0	0.0
	麻酔科	0.0	0.0	0.0	0.0
	形成外科	0.4	1.0	0.2	△ 0.8
小計	149.7	150.2	162.1	11.9	
精神科	79.4	77.4	78.3	0.9	
計	229.0	227.6	240.5	12.9	
幡多けんみん病院	内科	23.9	27.6	26.3	△ 1.3
	精神科	0.0	0.0	0.0	0.0
	神経内科	0.0	0.0	0.0	0.0
	呼吸器科	0.0	0.0	0.0	0.0
	消化器科	36.2	29.3	28.2	△ 1.1
	循環器科	22.2	16.2	18.0	1.8
	小児科	12.8	12.7	14.4	1.7
	外科	33.2	30.8	32.6	1.8
	整形外科	38.3	42.1	45.0	2.9
	脳神経外科	27.1	26.6	29.7	3.1
	皮膚科	2.5	1.8	1.8	0.0
	泌尿器科	7.8	9.3	8.5	△ 0.8
	産婦人科	19.2	19.1	19.0	△ 0.1
	眼科	0.0	0.0	0.0	0.0
	耳鼻咽喉科	4.7	4.1	3.9	△ 0.2
	リハビリテーション科	0.0	0.0	0.0	0.0
放射線科	0.5	0.1	0.0	△ 0.1	
麻酔科	2.6	3.4	2.8	△ 0.6	
計	230.9	223.1	230.2	7.1	
合計	内科	59.1	66.6	63.0	△ 3.6
	精神科	79.4	77.4	78.3	0.9
	神経内科	0.0	0.0	0.0	0.0
	呼吸器科	6.2	8.3	9.8	1.5
	消化器科	39.4	31.5	30.2	△ 1.3
	循環器科	40.3	31.8	39.6	7.8
	小児科	15.0	14.6	16.9	2.3
	外科	65.7	59.3	63.3	4.0
	整形外科	72.4	79.7	83.7	4.0
	脳神経外科	36.0	34.0	39.9	5.9
	心臓血管外科	0.0	0.0	0.0	0.0
	皮膚科	2.7	2.1	1.9	△ 0.2
	泌尿器科	9.0	10.5	9.6	△ 0.9
	産婦人科	23.2	23.2	24.5	1.3
	眼科	1.5	1.4	1.8	0.4
	耳鼻咽喉科	6.8	5.8	5.2	△ 0.6
	リハビリテーション科	0.0	0.0	0.0	0.0
	放射線科	0.5	0.1	0.0	△ 0.1
	麻酔科	2.6	3.4	2.8	△ 0.6
形成外科	0.4	1.0	0.2	△ 0.8	
計	459.9	450.7	470.7	20.0	

※ 端数処理の関係で計が一致しない場合がある。

入院

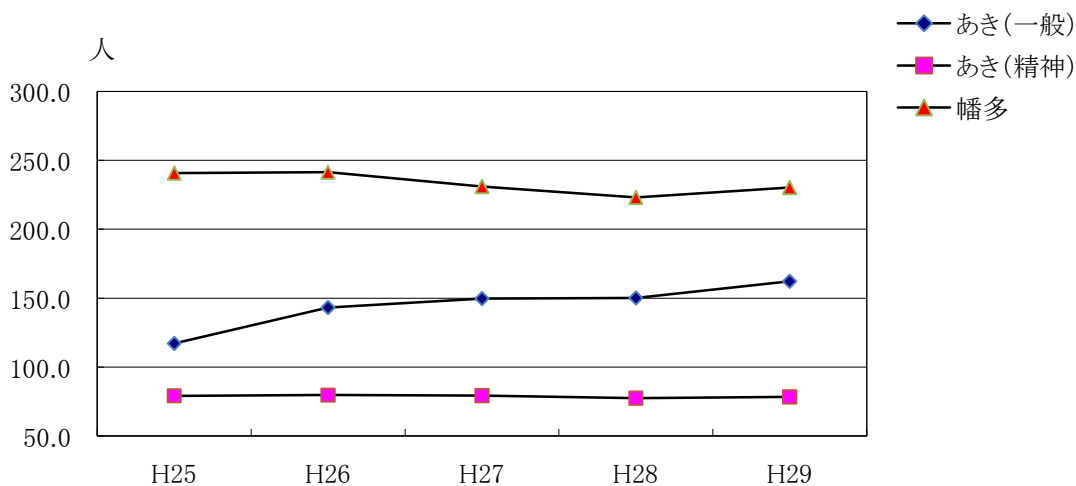
延入院患者数の推移



(単位:人)

	H25	H26	H27	H28	H29
あき(一般)	42,765	52,228	54,773	54,819	59,173
あき(精神)	28,891	29,082	29,044	28,267	28,595
幡多	87,822	88,071	84,514	81,432	84,038
合計	159,478	169,381	168,331	164,518	171,806

1日平均入院患者数の推移

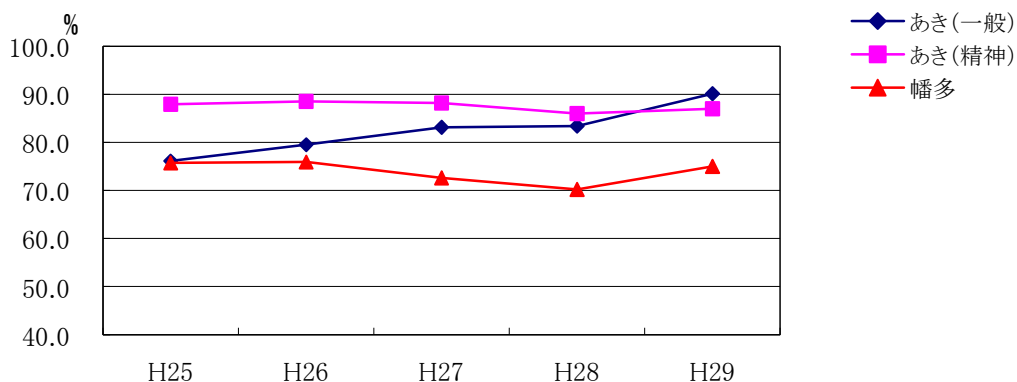


(単位:人)

	H25	H26	H27	H28	H29
あき(一般)	117.2	143.1	149.7	150.2	162.1
あき(精神)	79.2	79.7	79.4	77.4	78.3
幡多	240.6	241.3	230.9	223.1	230.2
合計	436.9	464.1	459.9	450.7	470.7

※1日平均入院患者数 = $\frac{\text{延入院患者数}}{365 \text{日}(366 \text{日})}$

病床利用率の推移

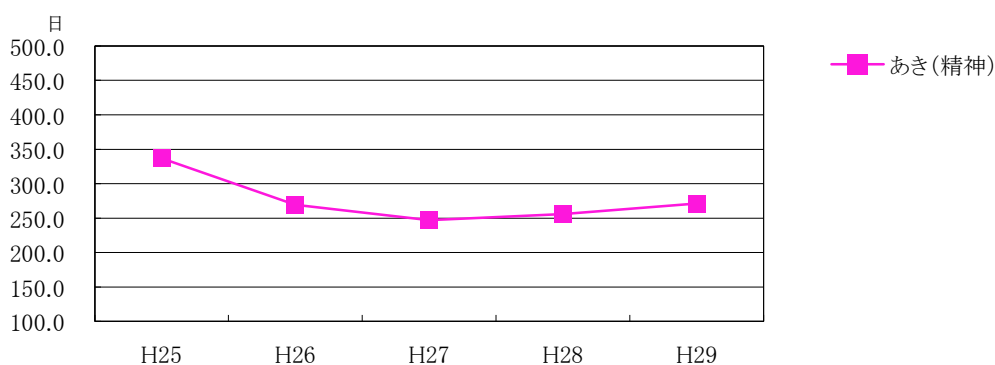
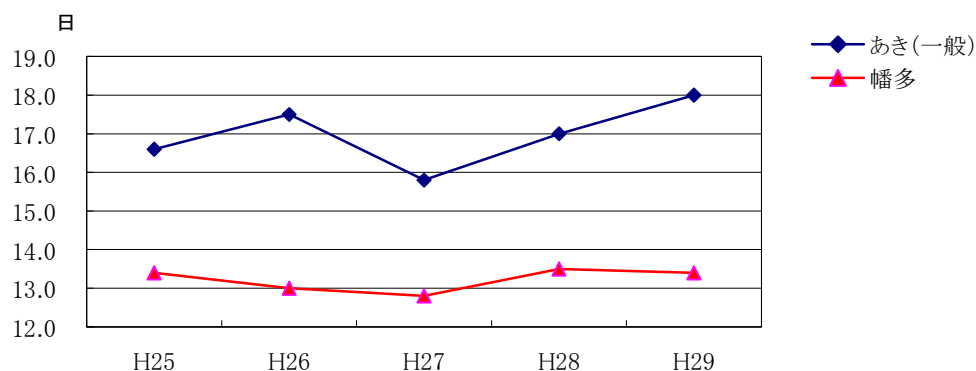


(単位:%)

	H25	H26	H27	H28	H29
あき(一般)	76.1	79.5	83.1	83.4	90.1
あき(精神)	87.9	88.5	88.2	86.0	87.0
幡多	75.7	75.9	72.6	70.2	75.0

$$\text{※病床利用率} = \frac{\text{入院延患者数}}{\text{稼働病床延数}} \times 100$$

平均在院日数の推移



(単位:日)

	H25	H26	H27	H28	H29
あき(一般)	16.6	17.5	15.8	17.0	18.0
あき(精神)	336.9	269.5	247.2	256.0	271.3
幡多	13.4	13.0	12.8	13.5	13.4

$$\text{※平均在院日数} = \frac{\text{在院延患者数}}{(\text{新入院患者数} + \text{退院患者数}) \div 2}$$

第3表 診療科別1日平均外来患者数の推移

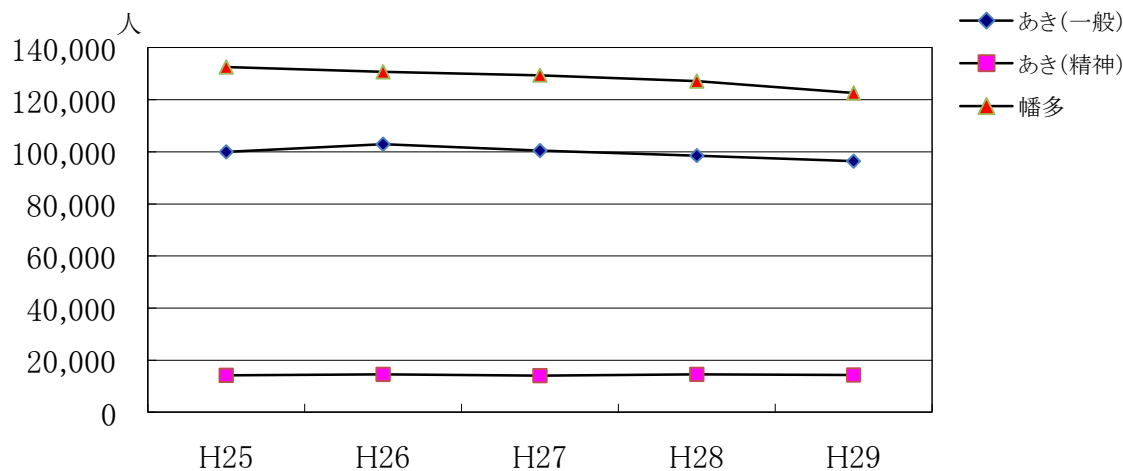
(単位:人)

		H27年度	H28年度	H29年度	H29-H28
あき総合病院	内科	72.4	72.3	68.4	△ 3.9
	神経内科	1.6	1.5	1.7	0.2
	呼吸器科	9.6	9.7	11.0	1.3
	消化器科	28.4	22.0	19.1	△ 2.9
	循環器科	24.6	26.8	29.7	2.9
	小児科	35.4	33.8	34.5	0.7
	外科	26.0	26.0	25.3	△ 0.7
	整形外科	59.5	58.4	59.5	1.1
	脳神経外科	8.3	10.1	10.4	0.3
	心臓血管外科	0.7	1.1	1.1	0.0
	皮膚科	37.4	35.2	32.0	△ 3.2
	泌尿器科	30.8	28.8	28.7	△ 0.1
	産婦人科	21.5	23.1	24.4	1.3
	眼科	23.7	23.1	25.9	2.8
	耳鼻咽喉科	30.9	31.1	20.8	△ 10.3
	リハビリテーション科	0.0	0.0	0.0	0.0
	放射線科	0.0	0.0	0.0	0.0
	麻酔科	0.0	0.0	0.0	0.0
	形成外科	2.7	2.6	2.6	0.0
	小計	413.6	405.5	395.2	△ 10.3
	精神科	57.8	59.8	58.5	△ 1.3
	計	471.4	465.3	453.7	△ 11.6
幡多けんみん病院	内科	57.9	60.6	55.5	△ 5.1
	精神科	0.0	0.0	0.0	0.0
	神経内科	0.0	0.0	0.0	0.0
	呼吸器科	0.0	0.0	0.0	0.0
	消化器科	65.3	57.6	48.6	△ 9.0
	循環器科	38.1	34.9	30.0	△ 4.9
	小児科	59.3	61.6	63.0	1.4
	外科	33.3	33.0	35.7	2.7
	整形外科	47.9	46.0	45.3	△ 0.7
	脳神経外科	47.2	46.6	46.9	0.3
	皮膚科	29.1	35.1	34.8	△ 0.3
	泌尿器科	47.2	45.2	45.2	0.0
	産婦人科	50.3	49.8	47.6	△ 2.2
	眼科	24.0	22.3	21.5	△ 0.8
	耳鼻咽喉科	26.3	25.7	24.4	△ 1.3
リハビリテーション科	0.0	0.0	0.0	0.0	
放射線科	5.1	3.4	2.7	△ 0.7	
麻酔科	1.4	1.3	1.3	0.0	
	計	532.5	523.1	502.6	△ 20.5
合計	内科	130.3	133.0	123.9	△ 9.1
	精神科	57.8	59.8	58.5	△ 1.3
	神経内科	1.6	1.5	1.7	0.2
	呼吸器科	9.6	9.7	11.0	1.3
	消化器科	93.7	79.6	67.7	△ 11.9
	循環器科	62.7	61.8	59.7	△ 2.1
	小児科	94.8	95.4	97.5	2.1
	外科	59.3	58.9	61.0	2.1
	整形外科	107.4	104.4	104.9	0.5
	脳神経外科	55.5	56.6	57.4	0.8
	心臓血管外科	0.7	1.1	1.1	0.0
	皮膚科	66.5	70.3	66.9	△ 3.4
	泌尿器科	78.0	74.0	73.8	△ 0.2
	産婦人科	71.8	72.9	72.0	△ 0.9
	眼科	47.7	45.3	47.5	2.2
	耳鼻咽喉科	57.2	56.8	45.1	△ 11.7
	リハビリテーション科	0.0	0.0	0.0	0.0
	放射線科	5.1	3.4	2.7	△ 0.7
麻酔科	1.4	1.3	1.3	0.0	
形成外科	2.7	2.6	2.6	0.0	
	計	1,004.0	988.4	956.3	△ 32.1

※ 端数処理の関係で計が一致しない場合がある。

外来

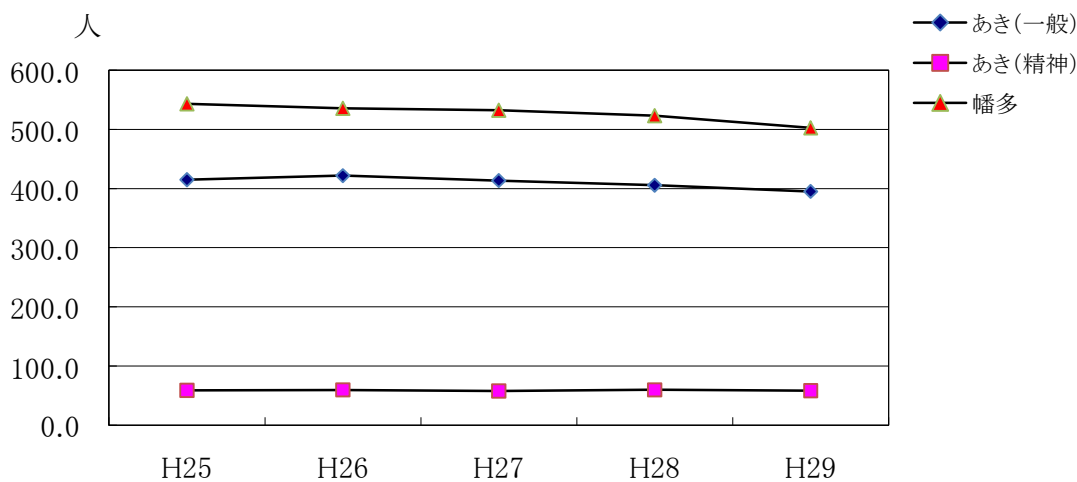
延外来患者数の推移



(単位:人)

	H25	H26	H27	H28	H29
あき(一般)	99,981	102,907	100,500	98,546	96,429
あき(精神)	14,168	14,571	14,055	14,526	14,275
幡多	132,564	130,741	129,409	127,111	122,627
合計	246,713	248,219	243,964	240,183	233,331

1日平均外来患者数の推移



(単位:人)

	H25	H26	H27	H28	H29
あき(一般)	414.9	421.8	413.6	405.5	395.2
あき(精神)	58.8	59.7	57.8	59.8	58.5
幡多	543.3	535.8	532.5	523.1	502.6
合計	1,016.9	1,017.3	1,004.0	988.4	956.3

$$\text{※1日平均外来患者数} = \frac{\text{延外来患者数}}{\text{診療日数}}$$

第4表 医療費負担別入院患者数

(単位：人、%)

		あき総合病院	幡多けんみん病院	合 計	前年度
社 会 保 険	患者数	5,630	32,413	38,043	38,414
	構成率	6.4	38.6	22.2	23.3
国民健康保険	患者数	29,462	10,291	39,753	39,483
	構成率	33.6	12.2	23.1	24.0
生活保護法	患者数	10,625	4,353	14,978	12,000
	構成率	12.1	5.2	8.7	7.3
高齢者医療 確保法	患者数	40,678	36,740	77,418	73,039
	構成率	46.3	43.7	45.1	44.4
感 染 症	患者数	0	0	0	0
	構成率	0	0	0	0
自 費	患者数	1,373	241	1,614	1,582
	構成率	1.6	0.3	0.9	1.0
合 計	患者数	87,768	84,038	171,806	164,518
	構成率	100.0	100.0	100.0	100.0

(注) 1. 社会保険には、精神保健福祉法等のその他諸法適用患者を含む。

2. 高齢者医療確保法は、単独併用を問わず集計している。

第5表 医療費負担別外来患者数

(単位：人、%)

		あき総合病院	幡多けんみん病院	合 計	前年度
社 会 保 険	患者数	28,813	49,175	77,988	79,702
	構成率	26.0	40.0	33.3	33.2
国民健康保険	患者数	36,250	31,331	67,581	72,703
	構成率	32.7	25.5	29.0	30.3
生活保護法	患者数	6,041	3,030	9,071	8,811
	構成率	5.5	2.5	3.9	3.7
高齢者医療 確保法	患者数	38,757	33,973	72,730	72,873
	構成率	35.0	27.8	31.2	30.3
自 費	患者数	843	5,118	5,961	6,094
	構成率	0.8	4.2	2.6	2.5
合 計	患者数	110,704	122,627	233,331	240,183
	構成率	100.0	100.0	100.0	100.0

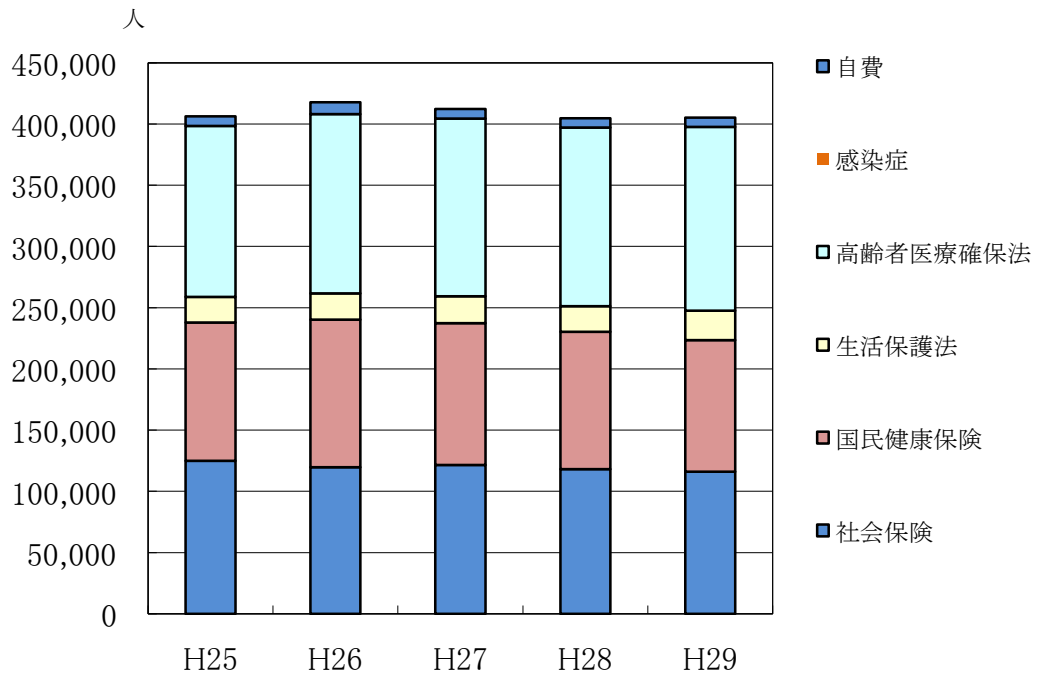
(注) 1. 社会保険には、精神保健福祉法等のその他諸法適用患者を含む。

2. 高齢者医療確保法は、単独併用を問わず集計している。

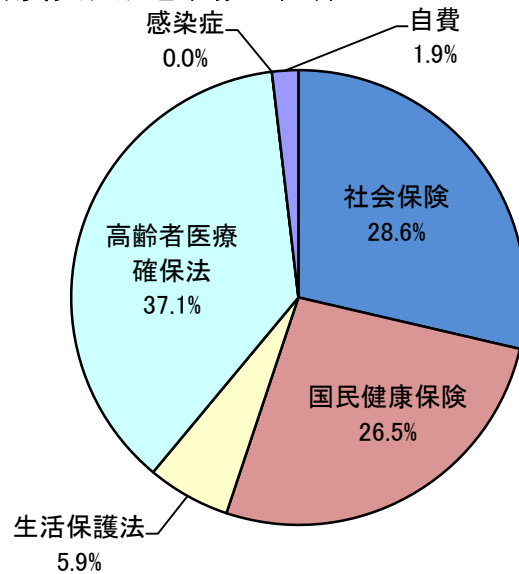
医療費負担別患者数推移

(単位:人)

	H25	H26	H27	H28	H29
社会保険	124,900	119,680	121,619	118,116	116,031
国民健康保険	112,952	120,556	115,808	112,186	107,334
生活保護法	20,949	21,513	21,911	20,811	24,049
高齢者医療確保法	139,459	146,223	144,993	145,912	150,148
感染症	0	0	0	0	0
自費	7,931	9,629	7,964	7,676	7,575
計	406,191	417,601	412,295	404,701	405,137



H29年度医療費負担別患者数の割合



第6表 医療費負担別入院調定額

(単位:円、%)

		あき総合病院	幡多けんみん病院	合 計
社 会 保 険	調定額	239,496,321	1,008,412,039	1,247,908,360
	構成率	8.3	23.2	17.3
国 民 健 康 保 険	調定額	637,443,494	955,314,150	1,592,757,644
	構成率	22.3	22.0	22.1
生 活 保 護 法	調定額	290,950,718	224,656,764	515,607,482
	構成率	10.2	5.2	7.2
高 齢 者 医 療 保 法 高 確 保	調定額	1,485,386,205	1,868,247,145	3,353,633,350
	構成率	51.9	43.1	46.6
自 費	調定額	209,047,613	281,171,886	490,219,499
	構成率	7.3	6.5	6.8
合 計	調定額	2,862,324,351	4,337,801,984	7,200,126,335
	構成率	100.0	100.0	100.0

(注) 1. 自費には保険等の一部負担金を含む。

(注) 2. 社会保険には、健保、船員、日雇、共済、自衛隊等の保険及び精神保健福祉法等のその他諸法適用患者を含む。

第7表 医療費負担別外来調定額

(単位:円、%)

		あき総合病院	幡多けんみん病院	合 計
社 会 保 険	調定額	190,419,781	436,571,585	626,991,366
	構成率	16.4	26.8	22.5
国 民 健 康 保 険	調定額	302,058,741	432,160,476	734,219,217
	構成率	26.1	26.5	26.3
生 活 保 護 法	調定額	72,641,168	63,043,396	135,684,564
	構成率	6.3	3.9	4.9
高 齢 者 医 療 保 法 高 確 保	調定額	444,835,488	456,521,978	901,357,466
	構成率	38.4	28.0	32.3
自 費	調定額	148,296,479	241,466,140	389,762,619
	構成率	12.8	14.8	14.0
合 計	調定額	1,158,251,657	1,629,763,575	2,788,015,232
	構成率	100.0	100.0	100.0

(注) 1. 自費には保険等の一部負担金を含む。

(注) 2. 社会保険には、健保、船員、日雇、共済、自衛隊等の保険及び精神保健福祉法等のその他諸法適用患者を含む。

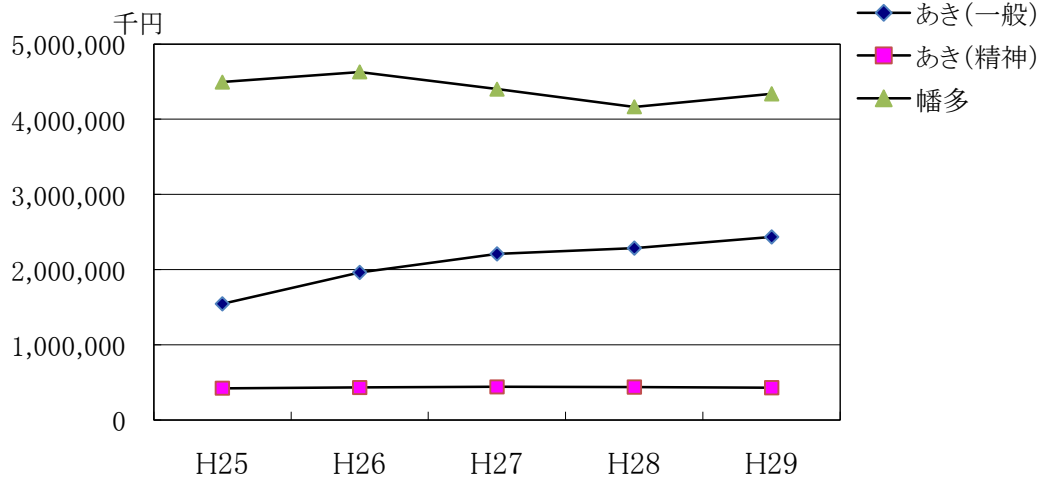
第8表 診療科別調定額・診療単価

(単位:円)

病院	科別	調定額			患者1人1日当たり診療単価			
		入院	外来	合計	入院		外来	
					29年度	28年度	29年度	28年度
あき総合病院	内科	493,517,807	261,108,004	754,625,811	36,929	36,142	15,648	13,521
	神経内科	0	6,268,891	6,268,891	-	-	15,069	13,295
	呼吸器科	128,365,240	49,157,809	177,523,049	35,947	36,689	18,240	19,086
	消化器内科	24,576,283	88,608,977	113,185,260	33,122	36,552	19,019	13,118
	循環器内科	409,933,783	84,660,782	494,594,565	52,121	58,183	11,685	11,051
	小児科	31,329,058	42,265,624	73,594,682	33,723	35,512	5,017	5,547
	外科	462,156,918	124,911,218	587,068,136	41,235	40,417	20,232	20,678
	整形外科	577,420,859	123,125,937	700,546,796	40,836	43,284	8,479	8,466
	脳神経外科	146,797,366	33,566,368	180,363,734	39,272	38,823	13,210	13,410
	心臓血管外科	0	2,026,370	2,026,370	-	-	7,396	7,803
	皮膚科	895,162	21,375,839	22,271,001	31,970	32,391	2,733	2,905
	泌尿器科	20,127,067	117,515,268	137,642,335	50,955	44,303	16,802	16,359
	産婦人科	85,614,424	26,024,287	111,638,711	42,154	44,116	4,380	4,580
	眼科	30,204,773	34,859,601	65,064,374	47,048	47,863	5,510	6,107
	耳鼻咽喉科	17,837,432	30,787,563	48,624,995	39,032	43,142	6,075	6,331
	リハビリテーション科	0	0	0	-	-	-	-
	放射線科	0	0	0	-	-	-	-
	麻酔科	0	0	0	-	-	-	-
	形成外科	4,559,417	7,356,287	11,915,704	72,372	38,088	11,458	9,795
	小計	2,433,335,589	1,053,618,825	3,486,954,414	41,122	41,672	10,926	10,290
精神科	428,988,762	104,632,832	533,621,594	15,002	15,453	7,330	7,496	
計	2,862,324,351	1,158,251,657	4,020,576,008	32,612	32,752	10,463	9,931	
幡多けんみん病院	内科	355,048,659	168,772,061	523,820,720	36,923	39,273	12,467	12,545
	精神科	0	0	0	-	-	-	-
	神経内科	0	0	0	-	-	-	-
	呼吸器科	0	0	0	-	-	-	-
	消化器科	480,834,017	294,254,960	775,088,977	46,787	43,419	24,823	21,308
	循環器科	503,123,919	93,608,115	596,732,034	76,370	72,630	12,776	12,918
	小児科	227,886,958	131,032,124	358,919,082	43,465	43,247	8,521	8,254
	外科	695,427,583	333,325,955	1,028,753,538	58,390	57,866	38,234	33,313
	整形外科	852,764,892	110,065,479	962,830,371	51,969	54,948	9,947	8,713
	脳神経外科	533,702,226	120,738,065	654,440,291	49,244	50,763	10,540	10,748
	皮膚科	30,061,098	31,978,366	62,039,464	44,934	42,425	3,763	3,887
	泌尿器科	139,313,856	158,447,586	297,761,442	44,695	42,664	14,381	14,146
	産婦人科	361,892,541	73,787,020	435,679,561	52,244	51,877	6,348	7,195
	眼科	0	49,769,950	49,769,950	-	-	9,473	8,841
	耳鼻咽喉科	105,080,411	48,179,338	153,259,749	73,125	64,323	8,101	8,416
	リハビリテーション科	0	0	0	-	-	-	-
	放射線科	0	11,592,230	11,592,230	-	137,351	17,889	17,185
麻酔科	52,665,824	4,212,326	56,878,150	52,300	42,588	13,811	5,188	
計	4,337,801,984	1,629,763,575	5,967,565,559	51,617	51,156	13,290	12,540	
合	内科	848,566,466	429,880,065	1,278,446,531	36,926	37,438	14,224	13,076
	精神科	428,988,762	104,632,832	533,621,594	15,002	15,453	7,330	7,496
	神経内科	0	6,268,891	6,268,891	-	-	15,069	13,295
	呼吸器科	128,365,240	49,157,809	177,523,049	35,947	36,689	18,240	19,086
	消化器科	505,410,300	382,863,937	888,274,237	45,867	42,952	23,186	19,041
	循環器科	913,057,702	178,268,897	1,091,326,599	63,174	65,553	12,234	12,107
	小児科	259,216,016	173,297,748	432,513,764	41,999	42,247	7,281	7,295
	外科	1,157,584,501	458,237,173	1,615,821,674	50,073	49,484	30,771	27,747
	整形外科	1,430,185,751	233,191,416	1,663,377,167	46,816	49,441	9,114	8,575
	脳神経外科	680,499,592	154,304,433	834,804,025	46,686	48,146	11,025	11,220
	心臓血管外科	0	2,026,370	2,026,370	-	-	7,396	7,803
	皮膚科	30,956,260	53,354,205	84,310,465	44,414	41,329	3,269	3,395
	泌尿器科	159,440,923	275,962,854	435,403,777	45,399	42,850	15,321	15,008
	産婦人科	447,506,965	99,811,307	547,318,272	49,956	50,502	5,682	6,366
	眼科	30,204,773	84,629,551	114,834,324	47,048	47,863	7,308	7,450
	耳鼻咽喉科	122,917,843	78,966,901	201,884,744	64,899	57,849	7,169	7,276
	リハビリテーション科	0	0	0	-	-	-	-
	放射線科	0	11,592,230	11,592,230	-	137,351	17,889	17,185
	麻酔科	52,665,824	4,212,326	56,878,150	52,300	42,588	13,811	5,188
形成外科	4,559,417	7,356,287	11,915,704	72,372	38,088	11,458	9,795	
計	7,200,126,335	2,788,015,232	9,988,141,567	41,908	41,862	11,949	11,312	

収益の推移

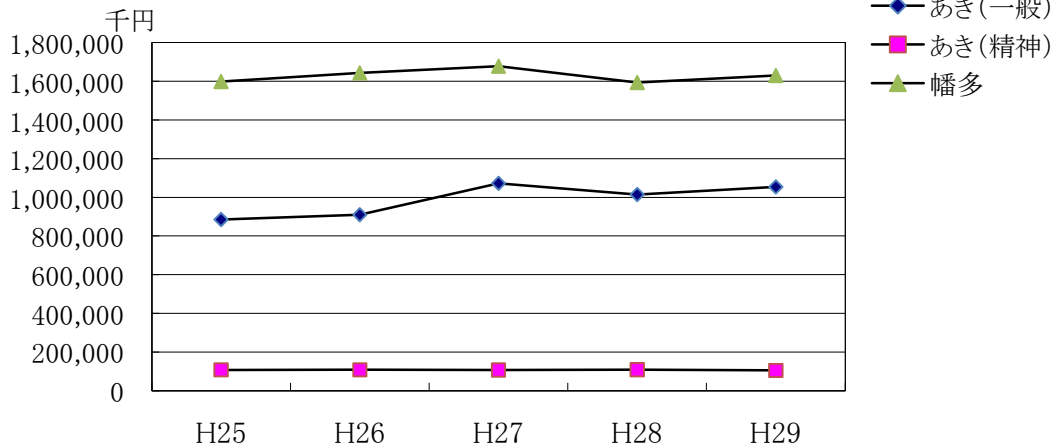
入院収益



(単位:千円)

	H25	H26	H27	H28	H29
あき(一般)	1,545,312	1,961,770	2,208,088	2,284,439	2,433,336
あき(精神)	422,040	431,174	439,734	436,824	428,989
幡多	4,494,333	4,629,631	4,400,915	4,165,769	4,337,802

外来収益

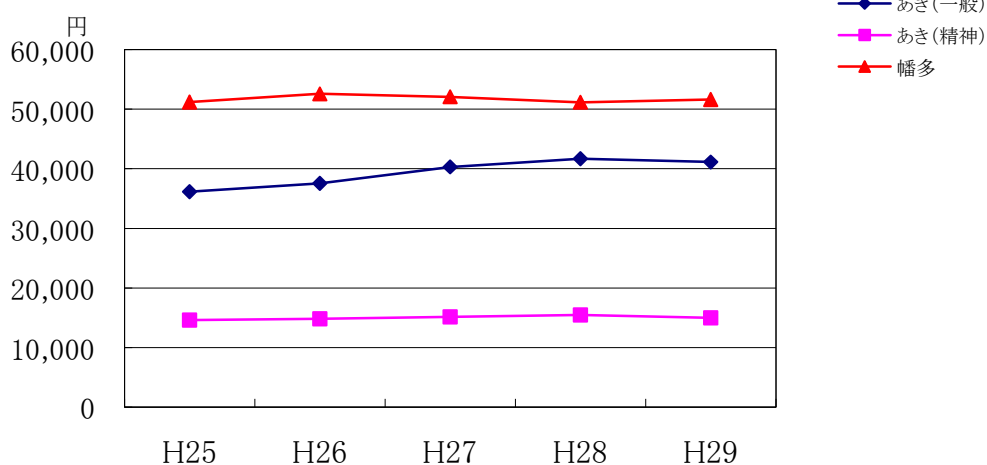


(単位:千円)

	H25	H26	H27	H28	H29
あき(一般)	884,997	909,914	1,071,900	1,014,026	1,053,619
あき(精神)	107,800	107,855	106,656	108,882	104,633
幡多	1,598,330	1,643,811	1,678,308	1,593,980	1,629,764

診療単価の推移

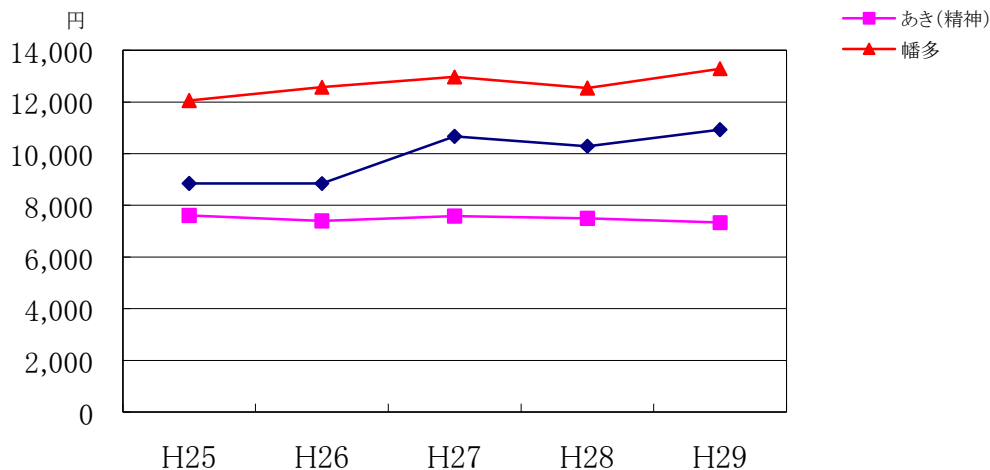
入院



(単位:円)

	H25	H26	H27	H28	H29
あき(一般)	36,135	37,562	40,313	41,672	41,122
あき(精神)	14,608	14,826	15,140	15,453	15,002
幡多	51,175	52,567	52,073	51,156	51,617

外来



(単位:円)

	H25	H26	H27	H28	H29
あき(一般)	8,852	8,842	10,666	10,290	10,926
あき(精神)	7,609	7,402	7,588	7,496	7,330
幡多	12,057	12,573	12,969	12,540	13,290

$$\text{※診療単価} = \frac{\text{収益}}{\text{患者数}}$$

第9表 救急患者数

(単位：人、%)

		救急車搬送			その他		合計		入院率	
		時間内	時間外	小計	入院数	時間外	入院数	救急患者		入院数
あき総合病院	内科	211	370	581	209	957	16	1,538	225	14.63
	心療内科	0	0	0	0	0	0	0	0	-
	精神科	9	19	28	6	6	1	34	7	20.59
	神経内科	0	0	0	0	0	0	0	0	-
	呼吸器科	19	34	53	40	66	2	119	42	35.29
	消化器内科	7	19	26	5	18	1	44	6	13.64
	循環器科	73	173	246	169	437	24	683	193	28.26
	小児科	6	24	30	5	963	42	993	47	4.73
	外科	67	122	189	87	309	25	498	112	22.49
	整形外科	188	230	418	247	329	18	747	265	35.48
	脳神経外科	87	122	209	100	110	14	319	114	35.74
	心臓血管外科	0	0	0	0	0	0	0	0	-
	皮膚科	3	5	8	0	88	0	96	0	0.00
	泌尿器科	8	23	31	7	38	0	69	7	10.14
	産婦人科	4	3	7	1	34	0	41	1	2.44
	眼科	1	0	1	0	24	0	25	0	0.00
	耳鼻咽喉科	13	35	48	7	22	0	70	7	10.00
	形成外科	1	0	1	0	0	0	1	0	0.00
	放射線科	0	0	0	0	0	0	0	0	-
	麻酔科	0	0	0	0	0	0	0	0	-
計	697	1,179	1,876	883	3,401	143	5,277	1,026	19.44	
幡多けんみん病院	内科	95	267	362	177	1,729	69	2,091	246	11.76
	精神科	0	0	0	0	0	0	0	0	-
	神経内科	0	0	0	0	0	0	0	0	-
	呼吸器科	0	0	0	0	0	0	0	0	-
	消化器科	85	193	278	152	1,004	115	1,282	267	20.83
	循環器科	98	256	354	170	360	32	714	202	28.29
	小児科	25	59	84	22	3,891	248	3,975	270	6.79
	外科	57	95	152	85	528	43	680	128	18.82
	整形外科	213	357	570	368	1,044	64	1,614	432	26.77
	脳神経外科	178	409	587	301	509	50	1,096	351	32.03
	皮膚科	1	15	16	0	491	0	507	0	0.00
	泌尿器科	14	41	55	21	250	11	305	32	10.49
	産婦人科	3	8	11	7	378	169	389	176	45.24
	眼科	0	3	3	0	84	0	87	0	0.00
	耳鼻咽喉科	8	54	62	9	272	14	334	23	6.89
	リハビリテーション科	0	0	0	0	0	0	0	0	-
	放射線科	0	0	0	0	2	0	2	0	0.00
	麻酔科	30	69	99	42	11	3	110	45	40.91
計	807	1,826	2,633	1,354	10,553	818	13,186	2,172	16.47	
合計	1,504	3,005	4,509	2,237	13,954	961	18,463	3,198	17.32	

第10表 給食状況

(単位:食、%)

		あき総合病院	幡多けんみん病院	合計	前年度
患者食数	一般食	102,858	127,833	230,691	216,053
	特別食	125,141	72,809	197,950	192,027
	計	227,999	200,642	428,641	408,080
	給食率(%)	86.6	79.6	83.2	82.7
	特食率(%)	54.9	36.3	46.2	47.1
その他食		4,341	5,820	10,161	9,747
合 計		232,340	206,462	438,802	417,827

(注) 1. 給食率(%) = 患者食数 ÷ (入院患者数 × 3) × 100

2. 特食率(%) = 特別食 ÷ 患者食数 × 100

3. 外来デイケア食及び外来透析食は含まない。

第11表 リハビリテーション件数

(単位:件)

		あき総合病院	幡多けんみん病院	合計	前年度
リハビリ テーション	脳血管疾患等	32,758	21,132	53,890	42,173
	運 動 器	24,213	10,296	34,509	34,531
	呼 吸 器	9,169	518	9,687	9,498
	心大血管疾患	0	2,076	2,076	2,079
	がんリハビリテーション	1,020	2,046	3,066	1,616
	小 計	67,160	36,068	103,228	89,897
電 気 療 法	低 周 波	3,890	0	3,890	1,509
	極 超 短 波	0	0	0	0
温 熱 療 法	ホットパック	13,040	0	13,040	2,114
	パラフィン浴	0	0	0	0
	ヒ ー ラ ー	0	0	0	0
水治療	バイブラバス	158	0	158	292
牽 引 総 数		103	0	103	68
精神科作業療法		9,311	0	9,311	9,880
合 計		93,662	36,068	129,730	103,760

第12表 内視鏡検査件数

(単位:件)

		あき総合病院	幡多けんみん病院	合計	前年度
胃・十二指腸		705	1,850	2,555	2,674
気 管 支		16	0	16	55
大 腸		404	1,186	1,590	1,721
E R C P		4	251	255	268
そ の 他		0	0	0	0
合 計		1,129	3,287	4,416	4,718

第13表の1 放射線件数(診断部門)

検査項目・部位		あき総合病院		幡多けんみん病院		合 計	
		部位別件数	曝射回数	部位別件数	曝射回数	部位別件数	曝射回数
診断部門	単純撮影	32,316	33,436	25,931	46,840	58,247	80,276
	造影撮影	302	603	809	2,755	1,111	3,358
	C T	8,975	897,500	15,064	773,143	24,039	1,670,643
	M R I	2,337	233,700	7,880	394,100	10,217	627,800
	小 計	43,930	1,165,239	49,684	1,216,838	93,614	2,382,077
	断層撮影	0	0	0	0	0	0
	ポータブル(再掲)	3,197	3,325	6,253	6,876	9,450	10,201
	透視のみ	94	163	0	0	94	163
	その他	0	0	0	0	0	0
合 計		44,024	1,165,402	49,684	1,216,838	93,708	2,382,240

第13表の2 放射線件数(治療及び核医学部門)

治療項目		幡多けんみん病院		合 計		
		部位別件数	曝射回数	部位別件数	曝射回数	
治療部門	放射線発生装置	1,079	2,498	1,079	2,498	
	放射線照射装置	0	0	0	0	
	体外衝撃波結石破碎装置	17	0	17	0	
	小 計	1,096	2,498	1,096	2,498	
	治療計画	放射線治療管理料	0	0	0	0
		リニアックグラフィー	60	62	60	62
		シミュレーター	45	0	45	0
		線量分布計算	0	0	0	0
合 計		1,201	2,560	1,201	2,560	

検査項目		幡多けんみん病院		合 計		
		部位別件数	画像数	部位別件数	画像数	
核医学部門	インビボ	シンチグラム	144	802	144	802
		全身スキャン	111	212	111	212
		S P E C T	81	139	81	139
		COMPUTER処理	54	108	54	108
		体外計測試料計測	0	0	0	0
合 計		390	1,261	390	1,261	

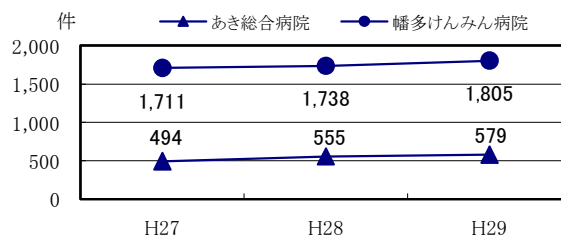
第13表の3 放射線件数(血管造影・IVR等)

検査項目・検査手法		病院		合計	
		あき総合病院	幡多けんみん病院		
血管造影・IVR等	Vascular(血管系)		17	254	271
	non Vascular(非血管系)		0	73	73
	心臓血管カテーテル法	1 心臓カテーテル検査	678	421	1,099
		A左心カテーテル検査	667	272	939
		B右心カテーテル検査	11	149	160
	2 手術手技		208	200	408
	小 計		886	621	1,507
	単純撮影(件数には含まない)		65	149	214
	造影剤使用撮影(件数には含まない)		821	748	1,569
	デジタル加算(件数には含まない)		903	897	1,800
合 計		903	948	1,851	
検査項目・検査手法：骨塩定量(DEX法)		258	301	559	

第14表 外来化学療法算定件数 (単位:件)

	H27	H28	H29
あき総合病院	494	555	579
幡多けんみん病院	1,711	1,738	1,805
合計	2,205	2,293	2,384

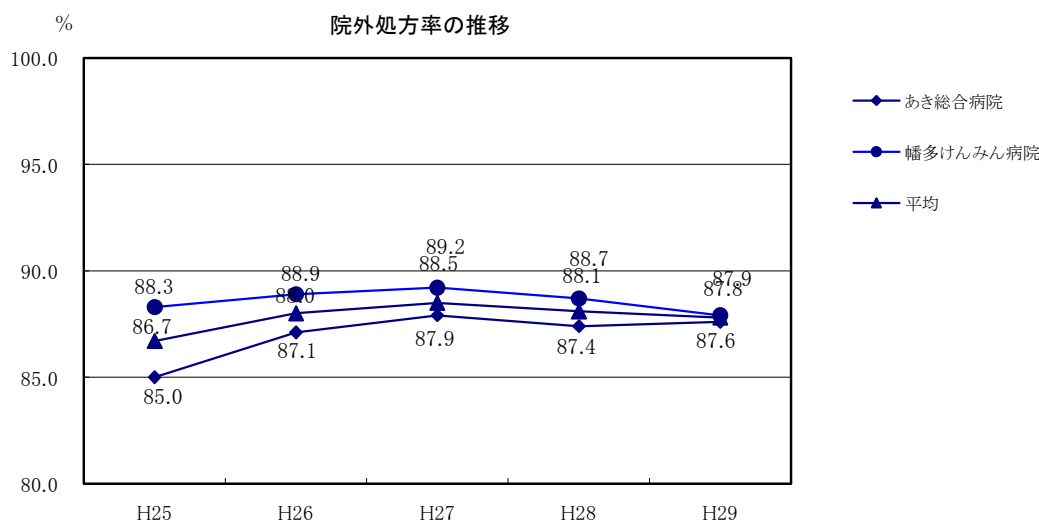
(注) 平成28年度より外来化学療法加算の算定件数とした。



第15表 院外処方状況 (単位:枚、%)

		あき総合病院	幡多けんみん病院	合計	前年度
処方せん枚数	院内	9,177	9,055	18,232	18,345
	院外	65,086	65,782	130,868	135,807
1日平均 処方せん枚数	院内	37.6	37.1	74.7	75.5
	院外	266.7	269.6	536.3	558.9
院外処方率(%)		87.6	87.9	87.8	88.1

(注) 1日平均延べ処方せん枚数は、処方せん枚数を当年度外来診療延べ日数(244日)で除したものである。



第16表 薬剤管理指導件数 (単位:人、件)

		あき総合病院		幡多けんみん病院		合計	
		H28	H29	H28	H29	H28	H29
指導患者数(実人数)		3,529	3,950	4,503	4,732	8,032	8,682
薬剤管理 指導件数	430点換算	0	0	0	0	0	0
	380点換算	3,394	4,322	4,135	4,227	7,529	8,549
	325点換算	2,070	2,250	3,511	3,859	5,581	6,109
	うち麻薬指導件数	145	93	326	291	471	384
	算定対象外	2,122	2,753	643	920	2,765	3,673
	合計	7,586	9,325	8,289	9,006	15,875	18,331
指導料算定件数		5,464	6,590	7,646	8,086	13,110	14,676

第17表 栄養指導件数

(単位:件、人)

		あき総合病院		幡多けんみん病院		合計	
		個人指導	集団指導	個人指導	集団指導	個人指導	集団指導
入院	指導件数	859	57	745	0	1,604	57
	指導患者数	859	133	745	0	1,604	133
外来	指導件数	338	14	265	9	603	23
	指導患者数	338	36	265	145	603	181
合計	指導件数	1,197	71	1,010	9	2,207	80
	指導患者数	1,197	169	1,010	145	2,207	314

第18表 手術・分べん・透析件数

(単位:件)

		あき総合病院			幡多けんみん病院			合計		
		H28	H29	増減	H28	H29	増減	H28	H29	増減
診療科別手術件数	内科	0	0	0	0	1	1	0	1	1
	精神科	0	0	0	0	0	0	0	0	0
	神経内科	0	0	0	0	0	0	0	0	0
	呼吸器科	0	0	0	0	0	0	0	0	0
	消化器科	0	0	0	8	15	7	8	15	7
	循環器科	0	0	0	26	33	7	26	33	7
	小児科	0	0	0	1	2	1	1	2	1
	外科	248	242	△ 6	405	455	50	653	697	44
	形成外科	99	91	△ 8	0	0	0	99	91	△ 8
	整形外科	364	330	△ 34	677	713	36	1,041	1,043	2
	脳神経外科	6	32	26	86	72	△ 14	92	104	12
	心臓血管外科	0	0	0	0	0	0	0	0	0
	皮膚科	0	0	0	19	31	12	19	31	12
	泌尿器科	4	16	12	111	129	18	115	145	30
	産婦人科	24	41	17	217	206	△ 11	241	247	6
	眼科	106	116	10	93	93	0	199	209	10
	耳鼻咽喉科	22	11	△ 11	160	159	△ 1	182	170	△ 12
	リハビリテーション科	0	0	0	0	0	0	0	0	0
	放射線科	0	0	0	0	0	0	0	0	0
	麻酔科	0	0	0	4	3	△ 1	4	3	△ 1
合計	873	879	6	1,807	1,912	105	2,680	2,791	111	
点数別件数	1,999点以下	66	67	1	69	61	△ 8	135	128	△ 7
	2,000～ 4,999	126	139	13	186	208	22	312	347	35
	5,000～ 9,999	114	108	△ 6	278	317	39	392	425	33
	10,000～14,999	212	211	△ 1	264	331	67	476	542	66
	15,000～19,999	167	163	△ 4	344	324	△ 20	511	487	△ 24
	20,000～29,999	126	127	1	381	367	△ 14	507	494	△ 13
	30,000点以上	62	64	2	285	304	19	347	368	21
	合計	873	879	6	1,807	1,912	105	2,680	2,791	111
分べん件数	102	127	25	436	416	△ 20	538	543	5	
人工腎臓(透析)件数	2,542	2,966	424	1,416	1,400	△ 16	3,958	4,366	408	

第19表 検査件数

(単位:件)

検査項目		あき総合病院				幡多けんみん病院			
		院内実施			院外委託	院内実施			院外委託
		院内	院外受託	1日平均		院内	院外受託	1日平均	
検体検査	尿検査	26,766	0	109.7	0	37,835	913	158.8	0
	便	156	0	0.6	0	692	0	2.8	0
	その他	203	0	0.8	0	5,364	0	22.0	0
	血液	75,524	0	309.5	10	116,492	881	481.0	187
	生化学	663,230	0	2,718.2	7,595	782,724	4,671	3,227.0	6,139
	免疫血清	30,570	0	125.3	7,705	75,443	644	311.8	19,751
	微生物	16,000	0	65.6	13	22,686	0	93.0	533
	病理	0	0	0.0	2,083	7,981	1,295	38.0	0
	(病理・枚数)	0	0	0.0	3,201	17,804	3,929	89.1	0
	小計	812,449	0	3,329.7	17,406	1,049,217	8,404	4,334.5	26,610
生体検査	心電図	6,677	0	27.4	0	9,018	0	37.0	0
	呼吸機能	405	0	1.7	0	641	0	2.6	0
	脳波	100	0	0.4	0	216	0	0.9	0
	脈波	158	0	0.6	0	0	0	0.0	0
	心音図	0	0	0.0	0	0	0	0.0	0
	超音波	3,579	0	14.7	0	6,661	0	27.3	0
	ガス分析	1,772	0	7.3	0	3,617	0	14.8	0
	自律神経機能検査	0	0	0.0	0	0	0	0.0	0
	聴覚検査	872	0	3.6	0	1,615	0	6.6	0
	その他	1,360	0	5.6	0	2,100	0	8.6	0
小計	14,923	0	61.2	0	23,868	0	97.8	0	
検査件数合計		827,372	0	3,390.9	17,406	1,073,085	8,404	4,432.3	26,610

※ 端数処理の関係で計が一致しない場合がある。

検査項目		合 計			
		院内実施			院外委託
		院内	院外受託	1日平均	
検体検査	尿検査	64,601	913	268.5	0
	便	848	0	3.5	0
	その他	5,567	0	22.8	0
	血液	192,016	881	790.6	197
	生化学	1,445,954	4,671	5,945.2	13,734
	免疫血清	106,013	644	437.1	27,456
	微生物	38,686	0	158.5	546
	病理	7,981	1,295	38.0	2,083
	(病理・枚数)	17,804	3,929	89.1	3,201
	小計	1,861,666	8,404	7,664.2	44,016
生体検査	心電図	15,695	0	64.3	0
	呼吸機能	1,046	0	4.3	0
	脳波	316	0	1.3	0
	脈波	158	0	0.6	0
	心音図	0	0	0.0	0
	超音波	10,240	0	42.0	0
	ガス分析	5,389	0	22.1	0
	自律神経機能検査	0	0	0.0	0
	聴覚検査	2,487	0	10.2	0
	その他	3,460	0	14.2	0
小計	38,791	0	159.0	0	
検査件数合計		1,900,457	8,404	7,823.2	44,016

(注) 1日平均件数は、院内実施検査(院内・院外受託計)を、外来診療日数(244日)で除したものである。

第20表の1 医療用薬品使用効率

(単位:円)

区分 病院	薬品使用効率				
	薬品費	診療収入(投薬料+注射料)			使用効率
		入院	外来	合計	
あき総合病院	391,180,043	67,236,466	255,944,560	323,181,026	82.6%
幡多けんみん病院	706,846,640	109,247,462	483,183,153	592,430,615	83.8%
合計	1,098,026,683	176,483,928	739,127,713	915,611,641	83.4%
前年度	1,020,659,961	299,302,955	503,187,191	802,490,146	78.6%

第20表の2 医療用薬品使用額と収入額

(単位:円)

区分 病院	患者1人1日当たり使用額と収入額			
	薬品費	診療収入(投薬料+注射料)		
		入院	外来	平均
あき総合病院	1,971	766	2,312	1,628
幡多けんみん病院	3,420	1,300	3,940	2,867
合計	2,710	1,027	3,168	2,260
前年度	2,522	1,819	2,095	1,983

(注)薬品費は内服薬、外用薬、注射薬のみとする。

第21表 薬品回転期間

(単位:千円)

病院	年度	26年度	27年度	28年度	29年度
	あき総合病院	購入総額(税抜)	389,538	455,544	409,056
年度末棚卸額		32,402	33,684	20,329	22,825
回転期間(日)		30.4	27.1	18.1	19.4
幡多けんみん病院	購入総額(税抜)	751,944	764,202	723,126	776,117
	年度末棚卸額	64,652	56,401	56,159	42,666
	回転期間(日)	31.4	27.0	28.3	20.1
合計	購入総額(税抜)	1,141,482	1,219,746	1,132,182	1,205,120
	年度末棚卸額	97,054	90,085	76,488	65,491
	回転期間(日)	31.0	27.0	24.7	19.8

$$\text{回転期間} = \frac{\text{棚卸額}}{\text{購入金額(決算・税抜き)}} \times 365$$

(27年度は366)

第22表 収益と要素別費用及び患者1人当たり収益費用額・費用構成・収益対比

	あき総合病院				幡多けんみん病院			
	金額 (円)	患者1人 1日当たり	構成率 (%)	収益対比 (%)	金額 (円)	患者1人 1日当たり	構成率 (%)	収益対比 (%)
収益 (A)	5,839,663,318	29,423	100.0		7,967,455,566	38,553	100.0	
医業収益	4,100,418,916	20,660	70.2		6,140,662,842	29,713	77.1	
入院収益	2,862,324,351	32,612	49.0		4,337,801,984	51,617	54.4	
外来収益	1,158,251,657	10,463	19.8		1,629,763,575	13,290	20.5	
その他医業収益	79,842,908	402	1.4		173,097,283	838	2.2	
医業外収益	1,733,033,593	8,732	29.7		1,815,616,604	8,785	22.8	
受取利息配当金	1,323	0	0.0		2,622	0	0.0	
負担金補助金	1,288,526,000	6,492	22.0		1,277,804,000	6,183	16.1	
他会計負担金	1,287,225,000	6,486	22.0		1,263,278,000	6,113	15.9	
他会計補助金	1,301,000	7	0.0		14,526,000	70	0.2	
国庫補助金	15,381,000	77	0.3		18,491,700	89	0.2	
長期前受金戻入	407,924,899	2,055	7.0		496,632,077	2,403	6.2	
その他医業外収益	21,200,371	107	0.4		22,686,205	110	0.3	
特別利益	6,210,809	31	0.1		11,176,120	54	0.1	
費用 (B)	5,830,037,504	29,375	100.0	99.8	8,156,602,493	39,468	100.0	102.4
医業費用	5,498,240,449	27,703	94.3	94.1	7,670,122,289	37,114	94.0	96.3
給与費	2,965,156,389	14,940	50.9	50.7	4,054,272,478	19,618	49.7	50.9
給料	1,247,595,249	6,286	21.4	21.4	1,598,942,970	7,737	19.6	20.1
手当	861,282,201	4,340	14.8	14.7	1,278,113,552	6,184	15.7	16.0
賃金	112,579,543	567	1.9	1.9	168,132,011	814	2.1	2.1
報酬	36,390,189	183	0.7	0.6	42,763,849	207	0.5	0.5
法定福利費	448,239,271	2,258	7.7	7.7	589,684,234	2,853	7.2	7.4
退職給付費	78,553,851	396	1.3	1.3	141,527,403	685	1.7	1.8
賞与引当金繰入額	180,516,085	910	3.1	3.1	235,108,459	1,138	2.9	3.0
材料費	765,508,178	3,857	13.1	13.1	1,361,201,940	6,587	16.7	17.1
薬品費	425,012,133	2,141	7.2	7.3	784,152,213	3,794	9.6	9.8
診療材料費	336,984,126	1,698	5.8	5.8	574,099,833	2,778	7.0	7.2
給食材料費	21,438	0	0.0	0.0	193,200	2	0.0	0.0
医療消耗備品費	3,490,481	18	0.1	0.1	2,756,694	13	0.1	0.0
経費	1,103,767,574	5,561	18.9	18.9	1,462,783,249	7,078	17.9	18.4
厚生福利費	11,637,302	59	0.2	0.2	9,380,930	45	0.1	0.1
報償費	162,690,520	820	2.7	2.8	108,474,381	525	1.3	1.4
旅費交通費	6,558,554	33	0.1	0.1	14,165,743	69	0.2	0.2
職員被服費	3,550,893	18	0.1	0.1	8,235,059	40	0.1	0.1
消耗品費	22,068,393	111	0.4	0.4	63,145,506	306	0.8	0.8
消耗備品費	3,094,788	16	0.1	0.1	3,090,876	15	0.0	0.0
光熱水費	106,363,800	536	1.8	1.8	98,123,924	475	1.2	1.2
燃料費	5,886,301	30	0.1	0.1	28,116,952	136	0.3	0.4
食糧費	5,825	0	0.0	0.0	0	0	0.0	0.0
印刷製本費	972,833	5	0.0	0.0	2,798,343	14	0.0	0.0
修繕費	11,778,044	59	0.2	0.2	83,309,980	403	1.1	1.0
保険料	8,579,127	43	0.1	0.1	21,134,678	102	0.3	0.3
交際費	50,926	0	0.0	0.0	9,260	0	0.0	0.0
賃借料	30,909,360	156	0.5	0.5	52,823,534	256	0.6	0.7
通信運搬費	7,599,913	38	0.1	0.1	6,997,352	34	0.1	0.1
委託費	714,268,800	3,599	12.3	12.2	948,428,655	4,589	11.6	11.9
負担金諸会費	3,880,847	20	0.1	0.1	7,439,385	36	0.1	0.1
貸倒引当金繰入額	537,077	3	0.0	0.0	102,305	0	0.0	0.0
雑費	3,334,271	17	0.1	0.1	7,006,386	34	0.1	0.1
減価償却費	641,664,817	3,233	11.0	11.0	747,951,249	3,619	9.2	9.4
資産減耗費	1,620,708	8	0.0	0.0	9,504,096	46	0.1	0.1
研究研修費	20,522,783	103	0.4	0.4	34,409,277	166	0.4	0.4
医業外費用	283,302,958	1,427	4.9	4.9	441,334,843	2,136	5.4	5.5
支払利息及び企業債取扱諸費	112,739,759	568	1.9	1.9	170,622,927	826	2.1	2.1
長期前払消費税償却	32,814,330	165	0.6	0.6	55,402,240	268	0.7	0.7
雑損失	137,748,869	694	2.4	2.4	215,309,676	1,042	2.6	2.7
特別損失	48,494,097	244	0.8	0.8	45,145,361	218	0.6	0.6
差引 (A-B)	9,625,814	48			△ 189,146,927	△ 915		

※本局分を除く。

入院収益、給食材料費は入院延患者数で除し、外来収益は外来延患者数で除す。その他は入院延患者数+外来延患者数で除す。

	県立病院合計			
	金額 (円)	患者1人 1日当たり	構成率 (%)	収益対比 (%)
収益 (A)	13,807,118,884	34,080	100.0	
医業収益	10,241,081,758	25,278	74.2	
入院収益	7,200,126,335	41,908	52.2	
外来収益	2,788,015,232	11,949	20.2	
その他医業収益	252,940,191	624	1.8	
医業外収益	3,548,650,197	8,759	25.7	
受取利息配当金	3,945	0	0.0	
負担金補助金	2,566,330,000	6,334	18.6	
他会計負担金	2,550,503,000	6,295	18.5	
他会計補助金	15,827,000	39	0.1	
国庫補助金	33,872,700	84	0.2	
長期前受金戻入	904,556,976	2,233	6.6	
その他医業外収益	43,886,576	108	0.3	
特別利益	17,386,929	43	0.1	
費用 (B)	13,986,639,997	34,523	100.0	101.3
医業費用	13,168,362,738	32,503	94.1	95.4
給与費	7,019,428,867	17,326	50.2	50.8
給料	2,846,538,219	7,026	20.3	20.6
手当	2,139,395,753	5,281	15.3	15.5
賃金	280,711,554	693	2.0	2.0
報酬	79,154,038	195	0.6	0.6
法定福利費	1,037,923,505	2,562	7.4	7.5
退職給付費	220,081,254	543	1.6	1.6
賞与引当金繰入額	415,624,544	1,026	3.0	3.0
材料費	2,126,710,118	5,249	15.1	15.4
薬品費	1,209,164,346	2,985	8.6	8.8
診療材料費	911,083,959	2,249	6.5	6.6
給食材料費	214,638	1	0.0	0.0
医療消耗備品費	6,247,175	15	0.0	0.0
経費	2,566,550,823	6,335	18.4	18.6
厚生福利費	21,018,232	52	0.2	0.2
報償費	271,164,901	669	1.9	2.0
旅費交通費	20,724,297	51	0.1	0.2
職員被服費	11,785,952	29	0.1	0.1
消耗品費	85,213,899	210	0.6	0.6
消耗備品費	6,185,664	15	0.0	0.0
光熱水費	204,487,724	505	1.5	1.5
燃料費	34,003,253	84	0.2	0.2
食糧費	5,825	0	0.0	0.0
印刷製本費	3,771,176	9	0.0	0.0
修繕費	95,088,024	235	0.7	0.7
保険料	29,713,805	73	0.2	0.2
交際費	60,186	0	0.0	0.0
賃借料	83,732,894	207	0.6	0.6
通信運搬費	14,597,265	36	0.1	0.1
委託費	1,662,697,455	4,104	12.0	12.0
負担金諸会費	11,320,232	28	0.1	0.1
貸倒引当金繰入額	639,382	2	0.0	0.0
雑費	10,340,657	26	0.1	0.1
減価償却費	1,389,616,066	3,430	9.9	10.1
資産減耗費	11,124,804	27	0.1	0.1
研究研修費	54,932,060	136	0.4	0.4
医業外費用	724,637,801	1,789	5.2	5.2
支払利息及び企業債取扱諸費	283,362,686	699	2.1	2.1
長期前払消費税償却	88,216,570	218	0.6	0.6
雑損失	353,058,545	871	2.5	2.6
特別損失	93,639,458	231	0.7	0.7
差引 (A-B)	△ 179,521,113	△ 443		

※本局分を除く。

入院収益、給食材料費は入院延患者数で除し、外来収益は外来延患者数で除す。その他は入院延患者数+外来延患者数で除す。

第23表

公立病院改革プラン(第6期経営健全化計画)に対する実績額

(単位:千円 ※千円未満四捨五入)

	あき総合病院			幡多けんみん病院			2病院計			
	計画額	実績額	率%	計画額	実績額	率%	計画額	実績額	率%	
医業収益	入院収益	2,773,017	2,862,324	103.2	4,324,568	4,337,802	100.3	7,097,586	7,200,126	101.4
	外来収益	1,139,983	1,158,252	101.6	1,606,432	1,629,764	101.5	2,746,414	2,788,015	101.5
	その他医業収益	225,000	244,463	108.7	303,000	316,637	104.5	528,000	561,100	106.3
	医業収益 計(A)	4,138,000	4,265,039	103.1	6,234,000	6,284,203	100.8	10,372,000	10,549,242	101.7
医業外収益	他会計負担金	1,122,605	1,122,605	100.0	1,119,738	1,119,738	100.0	2,242,343	2,242,343	100.0
	他会計補助金	1,577	1,301	82.5	15,216	14,526	95.5	16,793	15,827	94.2
	国庫補助金	17,268	15,381	89.1	23,438	18,492	78.9	40,706	33,873	83.2
	その他医業外収益	487,949	429,127	87.9	592,659	519,321	87.6	1,080,608	948,447	87.8
	医業外収益 計(B)	1,629,399	1,568,414	96.3	1,751,051	1,672,077	95.5	3,380,450	3,240,490	95.9
特別利益(C)	1,262	6,211	492.1	990	11,176	1,128.9	2,252	17,387	772.1	
収益計(D=A+B+C)	5,768,661	5,839,663	101.2	7,986,041	7,967,456	99.8	13,754,702	13,807,119	100.4	
医業費用	給与費	3,067,774	2,965,156	96.7	4,159,317	4,054,272	97.5	7,227,091	7,019,429	97.1
	うち退職給付費	141,848	78,554	55.4	127,233	141,527	111.2	269,080	220,081	81.8
	材料費	786,058	765,508	97.4	1,318,860	1,361,202	103.2	2,104,918	2,126,710	101.0
	うち薬品費	426,517	425,012	99.6	717,651	784,152	109.3	1,144,168	1,209,164	105.7
	うち診療材料費	320,866	336,984	105.0	563,445	574,100	101.9	884,311	911,084	103.0
	その他経費	1,720,530	1,767,576	102.7	2,255,495	2,254,648	100.0	3,976,025	4,022,224	101.2
医業費用 計(E)	5,574,362	5,498,240	98.6	7,733,672	7,670,122	99.2	13,308,034	13,168,363	99.0	
医業外費用(F)	292,168	283,303	97.0	449,836	441,335	98.1	742,004	724,638	97.7	
特別損失(G)	24,494	48,494	198.0	52,684	45,145	85.7	77,178	93,639	121.3	
費用計(H=E+F+G)	5,891,024	5,830,038	99.0	8,236,192	8,156,602	99.0	14,127,216	13,986,640	99.0	
医業収支(W=A-E)	△ 1,436,362	△ 1,233,202	85.9	△ 1,499,672	△ 1,385,919	92.4	△ 2,936,034	△ 2,619,121	89.2	
經常収支(X=(A+B)-(E+F))	△ 99,131	51,909	△ 52.4	△ 198,457	△ 155,178	78.2	△ 297,588	△ 103,269	34.7	
当年度損益(Y=D-H)	△ 122,363	9,626	△ 7.9	△ 250,151	△ 189,147	75.6	△ 372,514	△ 179,521	48.2	
減価償却費等(J)	349,595	307,167	87.9	336,495	366,327	108.9	686,090	673,494	98.2	
収益的資金収支(Z=Y+J)	227,232	316,793	139.4	86,344	177,180	205.2	313,576	493,973	157.5	

※「減価償却等」は、減価償却費など実際に現金の支出・収入を伴わないものを計上しています。

※ 四捨五入の関係で、合計が合わない場合があります。

付録 保険診療の主な改定状況

	診療報酬平均改定率						計	医療保険制度等
	診療報酬				薬価基準等			
	医科	歯科	調剤薬局	総医療費で	薬価基準	総医療費で		
H 4 . 4 . 1	5.4	2.7	1.9	5.0	△ 8.1	△ 2.5	2.5	診療報酬:看護料の20%引き上げ 夜間加算制度の創設
H 5 . 4 . 1								第2次医療法改正 療養型病床群制度、特定機能病院制度 創設等
H 6 . 4 . 1	5.2	2.3	2.1	3.3	△ 6.6	△ 2.1	1.2	診療報酬:基準看護制度見直し(新看護 体系・看護補助体系の創設等) 基準給食制度全般の見直し(入院時食 事療養費の創設等) 基準寝具制度全般の見直し(入院環境 料として包括的に設定)
H 6 . 10 . 1	1.7	0.2	0.1	△ 1.5			△ 1.5	
H 8 . 4 . 1	3.6	2.2	1.3	3.4	△ 6.8	△ 2.6	0.8	
H 9 . 4 . 1	1.31	0.75	1.15	1.7	△ 4.4	△ 1.32	0.38	消費税率改定(3%→5%)と診療報酬の 合理化に伴う改定 本人負担1割⇒2割
H 10 . 4 . 1	1.5	1.5	0.7	1.5	△ 9.7	△ 2.8	△ 1.3	第3次医療法改正 地域医療支援病院の創設等
H 12 . 4 . 1	2.0	2.0	0.8	1.9	△ 7.0	△ 1.7	0.2	介護保険制度導入 診療報酬:入院環境料、看護料、入院時 医学管理料を統合・再編し「入院基本 料」に1本化
H 13 . 1								老人負担定額制→上限を設けた定率負 担(1割負担)
H 14 . 4 . 1	△ 1.3		△ 1.3	△ 1.3	△ 6.3	△ 1.4	△ 2.7	処方1回あたりの投薬期間原則自由化
H 14 . 10								老人負担定額制→定率負担(1割負担: 70歳以上・70歳以上高所得者2割) 3歳児未満乳幼児の負担割合引下げ(2 割)
H 15 . 4								70歳未満の負担割合を3割に統一 外来薬剤一部負担金の廃止
H 16 . 4 . 1					△ 4.2	△ 1.0	△ 1.0	
H 18 . 4 . 1	△ 1.5	△ 1.5	△ 0.6	△ 1.36	△ 6.7	△ 1.8	△ 3.16	
H 18 . 10 . 1								現役並所得を有する70歳以上の負担割 合2割→3割 高額療養費の自己負担額引き上げ 療養病床入院患者(70歳以上)の食費・ 居住費自己負担(入院生活療養費の新 設)
H 20 . 4 . 1	0.42	0.42	0.17	0.38	△ 5.20	△ 1.20	△ 0.82	
H 22 . 4 . 1	1.74	2.09	0.52	1.55	△ 1.23	△ 1.36	0.19	
H 24 . 4 . 1	1.55	1.70	0.46	1.38	△ 1.26	△ 1.38	0.00	外来療養にかかる高額療養費の現物給 付化 診療報酬:病院勤務医等の負担軽減、 在宅医療等の充実
H 26 . 4 . 1	0.82	0.99	0.22	0.73	△ 0.58	△ 0.63	0.10	
H 28 . 4 . 1	0.56	0.61	0.17	0.49	△ 1.22	△ 1.33	△ 0.84	