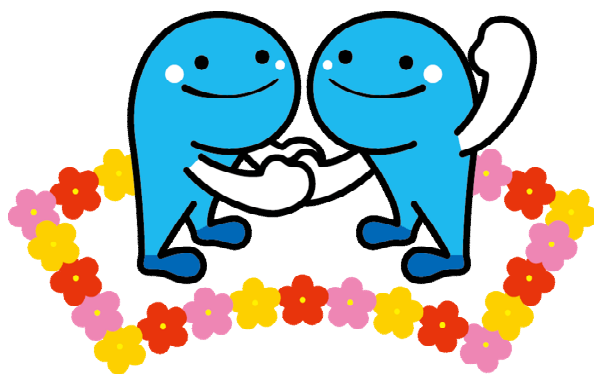


別冊資料2(犯罪被害者等支援ハンドブック)

犯罪被害者等支援 相談機関一覧表



高知県文化生活部県民生活課

令和4年3月
(令和7年7月改訂)

目次

1 県の相談窓口（担当課）	P 1
①犯罪被害者等支援相談窓口（県民生活課）	
②性暴力被害者サポートセンターこうち（県民生活課）	
③高知県立消費生活センター（県民生活課）	
④高知県交通事故相談所（県民生活課）	
⑤高知県女性相談支援センター（配偶者暴力相談支援センター）（人権・男女共同参画課）	
⑥こうち男女共同参画センター「ソーレ」（人権・男女共同参画課）	
⑦高知県人権啓発センター（人権・男女共同参画課）	
⑧高知県立精神保健福祉センター（障害保健支援課）	
⑨ひとり親家庭等就業・自立支援センター※1（子ども・子育て支援課※2）	
⑩児童相談所（子ども・子育て支援課※2）	
⑪高知県高齢者・障害者権利擁護センター（高齢者福祉課※3、障害福祉課）	
⑫高知県医療安全支援センター（医療政策課）	
⑬高知県立療育福祉センター（障害福祉課）	
⑭県営住宅の優先入居（住宅課）	
⑮高知県外国人生活相談センター（雇用労働政策課）	
⑯高知県心の教育センター（教育委員会人権教育・児童生徒課）	
⑰高知県労働委員会	
（※1 R4年4月～ひとり親家庭支援センター）	（※2 R4年4月～子ども家庭課）
（※3 R4年4月～長寿社会課）	
2 高知県警察の相談窓口	P 8
3 総合的対応窓口（犯罪被害者等支援に係る行政のワンストップ窓口）	P 9
4 関係機関の相談窓口	P 11
（1）犯罪被害者支援に特化した支援機関	P 11
ア こうち被害者支援センター	
イ 性暴力被害者サポートセンターこうち	
（2）刑事裁判等の手続きに係る関係機関	P 12
ア 高知地方裁判所	
イ 高知地方検察庁	
ウ 高知保護観察所	
エ 四国地方更生保護委員会	
（3）犯罪被害者等が受けられる給付制度（民間支援団体）	P 13
（4）法律相談支援等	P 14
ア 法テラス高知	
イ 高知弁護士会	
ウ 高知県司法書士会	
エ 消費生活センター	

(5) いじめ・児童虐待・DV・ストーカー等の支援に係る関係機関	P 16
ア 高知県心の教育センター（再掲）	
イ 「ひだまりの会」	
ウ いのちの相談電話	
エ 高知県女性相談支援センター（再掲）	
オ 児童相談所（再掲）	
カ 児童家庭支援センター	
キ 暴力追放高知県民センター	
(6) 福祉サービス（医療・障害・高齢者・子育て支援等）に係る関係機関	P 18
ア 福祉保健所	
イ 高知県医療安全支援センター（再掲）	
ウ 高次脳機能障害支援拠点センター	
エ 社会福祉協議会	
オ 地域包括支援センター	
カ ファミリー・サポート・センター	
(7) 年金・保険等に係る関係機関	P 25
ア 日本年金機構／年金事務所	
イ 協会けんぽ高知支部	
(8) 雇用・労働（就労支援等）に係る関係機関	P 26
ア 労働局等	
イ ハローワーク	
ウ その他の就労支援及び職業訓練の窓口	
(9) 交通事故に関する相談窓口	P 29
(10) 税に関する相談窓口	P 30
(11) 人権に関する相談窓口	P 31
(12) その他の関係機関の相談窓口等	P 31

1 県の相談窓口

窓口名称等		主管課
①	●犯罪被害者等支援相談窓口	県民生活課
	支援内容等	ハンドブック記載頁
	犯罪被害者等からの相談に専任の相談員が電話や面談で応じるほか、必要な支援を途切れることなく提供されるよう支援機関などとの間で、支援調整を行っています。	○高知県犯罪被害者等支援事業費補助金…P33、P44、P55、P78 ○県職員住宅の目的外使用…P77 ○無料法律相談…P80
	所在地	連絡先
	780-8570 高知市丸ノ内1丁目2番20号5階	088-823-9340 (相談専用)
②	●性暴力被害者サポートセンターこうち	県民生活課
	支援内容等	ハンドブック記載頁
	性犯罪・性暴力被害に遭われた方々へのワンストップ支援センターとして、きめの細かい支援を被害直後から行っています。 ※令和3年10月1日から受付時間外の相談電話は、内閣府が設置した夜間・休日対応コールセンターにつながります。	○支援内容概要…P53、P54 ○付き添い支援…P63 ○カウンセリング費用助成…P64
	所在地	連絡先
	非公表	0120-835-350 #8891
③	●高知県立消費生活センター	県民生活課
	支援内容等	ハンドブック記載頁
	悪質商法や不当な取引行為による消費者被害の救済をはかるために、専門的な知識を有する相談員が必要な助言等を行っています。	○指針に基づく支援施策一覧(相談窓口)…P24
	所在地	連絡先
	780-0935 高知市旭町3丁目115 こうち男女共同参画センター(ソール)2階	088-824-0999
④	●高知県交通事故相談所	県民生活課
	支援内容等	ハンドブック記載頁
	交通事故で被害を受けた方に対し、交通事故相談員が電話や面接により、示談、訴訟・調停、賠償額の算定、自賠責保険等の利用・請求などの相談を受け付けています。	○交通事故の相談窓口…P57 ○交通事故に対する支援制度等…P58～P60
	所在地	連絡先
	780-8570 高知市丸ノ内1丁目2番20号4階	088-823-9578

窓口名称等		主管課
⑤	●高知県女性相談支援センター(配偶者暴力相談支援センター)	人権・男女共同参画課
	支援内容等	ハンドブック記載頁
	様々な悩みを持つ女性や、配偶者等からの暴力(DV)被害の相談に対し必要な助言等を行っています。また、関係機関と連携し、一時保護や自立支援等も行っています。	○DVに関する相談窓口…P92 ○カウンセリング…P64 ○一時避難等…P77、P89 ○弁護士相談…P80
	所在地	連絡先
	780-8015 高知市百石町2丁目34番8号	(面接相談の予約) 088-833-0783 (電話相談) 088-833-0783
⑥	●こうち男女共同参画センター「ソーレ」	人権・男女共同参画課
	支援内容等	ハンドブック記載頁
	女性の一般相談、女性専門相談(法律、心理)、男性悩み相談の各窓口で、様々な相談に応じています。	○DVに関する相談窓口…P92 ○カウンセリング…P64 ○弁護士相談…P80
	所在地	連絡先
	780-0935 高知市旭町3丁目115番地	088-873-9100 088-873-9555 (一般相談専用)
⑦	●高知県人権啓発センター	人権・男女共同参画課
	支援内容等	ハンドブック記載頁
	人権に関する相談窓口として必要な助言を行うとともに、専門相談機関等への的確に引き継ぎを行っています。	○法律相談…P80 ○誹謗中傷相談…P85
	所在地	連絡先
	780-0870 高知市本町4丁目1番37号	088-821-4681
⑧	●高知県立精神保健福祉センター	障害保健支援課
	支援内容等	ハンドブック記載頁
	さまざまなメンタルヘルスに関する相談や精神医療・精神保健についての相談、精神障害者福祉に関する相談や支援を行っています。	○障害者に対する相談窓口…P42 ○カウンセリング…P64
	所在地	連絡先
	780-0850 高知市丸ノ内2丁目4-1 高知県保健衛生総合庁舎1階	088-821-4966 (高知県立精神保健福祉センター) 088-821-4508 (ひきこもり地域支援センター) 088-821-4966 (自殺対策推進センター)

窓口名称等		主管課	
⑨	●ひとり親家庭等就業・自立支援センター ※ひとり親家庭支援センター(R4年4月～)	子ども・子育て支援課(※) ※子ども家庭課(R4年4月～)	
	支援内容等	ハンドブック記載頁	
	ひとり親家庭の母・父、寡婦(夫)、及びこれからひとり親になれるかもしれない方等に対し、仕事のこと、生活のこと、親権や養育費のことなど、さまざまな相談に応じています。また、役所等で様々な手続きを行うに当たっての同行支援も行っています。	○相談窓口…P37 ○法律相談…P80	
	所在地	連絡先	
	780-0935 高知市旭町3丁目115番地 こうち男女共同参画センター (ソール)2F	088-875-2500	相談時間 月曜～金曜日 9時～17時 土曜日 9～12時、13時～17時 日曜、祝日、第2水曜、年末年始は閉所
⑩	●高知県中央児童相談所	子ども・子育て支援課(※) ※子ども家庭課(R4年4月～)	
	●高知県幡多児童相談所		
	支援内容等	ハンドブック記載頁	
	児童行政について市町村への援助を行うほか、児童に関する専門の知識・技術を要する相談への対応と指導、児童や家庭についての調査や診断・判定、児童の一時保護などの業務を行っています。	○知的障害者相談窓口…P42 ○児童福祉法…P43 ○養育に関する相談窓口…P69 ○一時保護…P89、P92	
	所在地	連絡先	相談時間
780-8081 高知市若草町10-5	088-821-6700(中央)	月曜～金曜日 8時30分～17時15分 土・日・祝日・年末年始を除く ※児童虐待は24時間対応 ・全国共通ダイヤル「189」	
787-0050 四万十市渡川1丁目6-21	0880-37-3159(幡多)		
⑪	●高知県高齢者・障害者権利擁護センター(高齢者総合相談)	高齢者福祉課(※)、障害福祉課 ※長寿社会課(R4年4月～)	
	支援内容等	ハンドブック記載頁	
	高齢者やそのご家族の生活や健康・介護に関する心配ごと・悩みごとに対する相談事業(高齢者総合相談)や、障害者の権利擁護に関する相談(家族や施設・事業所の職員、勤め先の人などから嫌なことをされたなど)、成年後見制度についての相談等に応じています。	○高齢者に対する支援…P70、P71 ○虐待に関する相談窓口…P93	
	所在地	連絡先	相談時間
	780-8065 高知市朝倉 375-1 ふくし交流プラザ 4F (高知県社会福祉協議会)	088-850-7770(一般相談) 088-875-0110(専門相談)	月曜～金曜日 9時～16時 土・日・祝日・年末年始を除く
⑫	●高知県医療安全支援センター(医療相談窓口)	医療政策課	
	支援内容等	ハンドブック記載頁	
	医療に関する患者、家族などからの相談や苦情に迅速に対応し、医療の安全と信頼を深め、医療機関における患者サービスの向上を図るために、医療政策課内に医療相談窓口を設置しています。	○指針に基づく支援施策一覧 (相談窓口)…P24	
	所在地	連絡先	相談時間
	780-8570 県庁健康政策部医療政策課内 (高知県庁 本庁舎 4階)	088-823-9668	月曜～金曜日 9時～16時 (12時～13時除く) 土・日・祝日・年末年始を除く

窓口名称等		主管課
⑬	●高知県立療育福祉センター(身体障害者更生相談)	障害福祉課
	支援内容等	ハンドブック記載頁
	心身の発達に障害があったり、その心配があるお子さんとそのご家族のために医療、福祉、相談等の必要な支援を行うとともに、障害のある方の自立を支援する総合的な施設です。 (身体に障害のある満18歳以上の方々の生活・職業・医療・補装具等についての相談に応じ、補装具費の支給、自立支援医療(更生医療)の支給判定等を行っています。)	○障害者総合支援法に基づく支援…P42
	所在地	連絡先
	780-8081 高知市若草町10番5号	088-844-4477
⑭	●県営住宅の優先入居	住宅課
	支援内容等	ハンドブック記載頁
	県営住宅の公募抽選における優先的選考等により、犯罪被害者等の居住の安定に努めています。	○中長期的な転居…P78
	所在地	連絡先
	781-0832 高知市九反田4番10-401号トップワン四国	088-883-0344
⑮	●高知県外国人生活相談センター(ココフォーレ)	雇用労働政策課
	支援内容等	ハンドブック記載頁
	高知に住む外国人の方の生活相談に多言語(英語、中国語、韓国語、ベトナム語、インドネシア語等)で対応します。	○相談窓口…P94
	所在地	連絡先
	780-0870 高知市本町4-1-37丸の内ビル1階	088-821-6440
⑯	●高知県心の教育センター	高知県教育委員会 人権教育・児童生徒課
	支援内容等	ハンドブック記載頁
	不登校やいじめなど、子どもの教育に関する相談(来所相談、電話相談、Eメール相談)をお受けしています。	○心に悩みを抱えている方の相談窓口…P64 ○いじめに関する相談窓口…P93
	所在地	連絡先
	780-8031 高知市大原町120-1	088-821-9909 (面接予約) 0120-0-78310 (24時間子どもSOSダイヤル)
⑰	●高知県労働委員会(県の無料労働相談窓口)	高知県労働委員会事務局
	支援内容等	ハンドブック記載頁
	労働関係のトラブルについて労働相談(電話相談、面接相談、Eメール相談)を行っています。	○不当解雇(相談窓口)…P74 ○セクハラ・パワハラ(相談窓口)…P93
	所在地	連絡先
	780-0850 高知市丸の内2丁目4番1号 (高知県庁北庁舎4階)	088-821-4645

2 高知県警察の相談窓口

支援内容等		ハンドブック記載頁	
高知県警察では、被害者の方に対する援助・救済について専門的な立場から相談に乗っております。		○犯罪被害給付制度…P35、P44、P55 ○公費負担制度…P35、P55、P64 ○性犯罪被害者等への支援…P54 ○被害者支援要員…P63 ○被害者連絡制度…P90 ○再被害防止…P89 ○緊急避難…P36、P77 ○暴力団犯罪被害…P88 ○いじめ…P93 ○運転免許証…P32	
●高知県警察本部			
所在地	連絡先		
780-8544 高知市丸ノ内2丁目4-30	088-826-0110(代表) https://www.police.pref.kochi.lg.jp		
相談窓口名称	相談内容等	連絡先	相談時間
○警察総合相談電話	各種警察相談の受付	#9110 088-823-9110	24時間対応
○犯罪被害者ホットライン (警務部県民支援相談課被害者支援室)	・犯罪被害者等給付金の申請等 ・犯罪の被害に遭われた方のための心の悩み等に関する相談窓口	088-871-3110	月曜～金曜日 8時30分～17時15分 土・日・祝日・年始を除く
○レディースダイヤル 110 番 (警務部県民支援相談課警察総合相談室)	女性被害相談電話	088-873-0110	24時間対応
○性犯罪被害相談電話 (全国共通ダイヤル)	発信場所を管轄する都道府県警察の性犯罪被害相談電話に繋がります。	#8103 (ハートさん)	24時間対応
○ヤングテレホン (生活安全部少年少女安全対策課)	犯罪の被害にあわれた少年に対する相談窓口	088-822-0809	月曜～金曜日 8時30分～17時15分 土・日・祝日・年始を除く
○暴力相談電話 (刑事部組織犯罪対策課)	暴力団犯罪等に関する相談窓口	088-822-8930	
○サイバー犯罪相談窓口	サイバー犯罪に関する相談窓口 (電話または入力フォーム)	088-875-3110	
○自動車安全運転センター (〒781-2120 吾川郡いの町枝川 165)	交通事故証明書に関する問い合わせ	088-892-5221	
●各警察署一覧(24時間対応)		所在地	連絡先
1	高知警察署	780-0056 高知市北本町1丁目10-12	088-822-0110
2	高知南警察署	781-8010 高知市棧橋通4丁目15-11	088-834-0110
3	高知東警察署	781-8588 高知市大津乙807番地1	088-866-0110
4	室戸警察署	781-7101 室戸市室戸岬町5523番地1	0887-22-0110
5	安芸警察署	784-0001 安芸市矢ノ丸2丁目9-2	0887-34-0110
6	南国警察署	783-0005 南国市大桶乙799番地1	088-863-0110
7	土佐警察署	781-1101 土佐市高岡町甲1842番地1	088-852-0110
8	佐川警察署	789-1203 高岡郡佐川町丙3555番地	0889-22-0110
9	須崎警察署	785-0031 須崎市山手町1番8号	0889-42-0110
10	窪川警察署	786-0008 高岡郡四万十町榊山町4-19	0880-22-0110
11	中村警察署	787-0015 四万十市右山2034-17	0880-34-0110
12	宿毛警察署	788-0003 宿毛市幸町7-54	0880-63-0110

3 総合的対応窓口(犯罪被害者等支援に係る行政のワンストップ窓口)

支援内容等			ハンドブック記載頁	
犯罪被害者等からの相談や問合せに対応して、関係部局や関係機関・団体に関する情報提供や橋渡しを行うなど総合的な対応を行う窓口です。			○市町村による犯罪被害者等支援…P2～P3 ○第2章_支援の要領…P12～P22	
市町村名等	担当課	所在地	連絡先	相談時間
高知県	県民生活課	780-8570 高知市丸ノ内1丁目2-20	088-823-9319	月曜～金曜日 8時30分～ 17時15分 土・日・祝日・ 年末年始を除く
1 高知市	人権同和・男女 共同参画課	780-8571 高知市本町5丁目1-45	088-823-9449	
2 室戸市	人権啓発課	781-7185 室戸市浮津25-1	0887-22-5115	
3 安芸市	企画調整課	784-8501 安芸市土居82-1	0887-35-1012	
4 南国市	総務課	783-8501 南国市大桶甲2301	088-880-6583	
5 土佐市	総務課	781-1192 土佐市高岡町甲2017-1	088-852-7602	
6 須崎市	福祉事務所	785-8601 須崎市山手町1-7	0889-42-3691	
7 宿毛市	人権推進課	788-8686 宿毛市希望ヶ丘1番地	0880-62-1258	
8 土佐清水市	じんけん課	787-0392 土佐清水市天神町11-2	0880-82-1124	
9 四万十市	環境生活課	787-8501 四万十市中村大橋通4-10	0880-35-4147	
10 香南市	福祉事務所	781-5292 香南市野市町西野2706	0887-57-8509	
11 香美市	総務課	782-8501 香美市土佐山田町宝町1-2-1	0887-53-3112	
12 東洋町	住民課	781-7414 東洋町大字生見758-3	0887-29-3394	
13 奈半利町	住民福祉課	781-6402 奈半利町乙1659-1	0887-38-4204	
14 田野町	保健福祉課	781-6410 田野町1828-5	0887-38-2812	
15 安田町	総務課	781-6421 安田町安田1850	0887-38-6711	
16 北川村	住民課	781-6441 北川村野友甲1530番地	0887-32-1214	
17 馬路村	健康福祉課	781-6201 馬路村馬路443	0887-44-2112	
18 芸西村	総務課	781-5792 芸西村和食甲1262	0887-33-2111	
19 本山町	総務課	781-3692 本山町本山636	0887-76-2223	
20 大豊町	地域福祉課	789-0392 大豊町津家1626	0887-72-0450	
21 土佐町	総務課	781-3492 土佐町土居194	0887-82-0480	

市町村名		担当課	所在地	連絡先	相談時間
22	大川村	総務課	781-3703 大川村小松 27-1	0887-84-2211	月曜～金曜日 8時 30 分～ 17 時 15 分 土・日・祝日・ 年末年始を除く
23	いの町	総務課	781-2192 いの町 1700-1	088-893-1113	
24	仁淀川町	総務課	781-1592 仁淀川町大崎 200	0889-35-0111	
25	中土佐町	総務課	789-1301 中土佐町久礼 6663-1	0889-52-2211	
26	佐川町	町民課	789-1292 佐川町甲 1650-2	0889-22-7707	
27	越知町	総務課	781-1301 越知町越知甲 1970	0889-26-1111	
28	梶原町	総務課	785-0695 梶原町梶原 1444-1	0889-65-1111	
29	日高村	総務課	781-2194 日高村本郷 61-1	0889-24-5113	
30	津野町	町民課	785-0201 津野町永野 225-1	0889-55-2314	
31	四万十町	危機管理課	786-8501 四万十町琴平町 16-17	0880-22-3280	
32	大月町	総務課	788-0302 大月町弘見 2230	0880-73-1111	
33	三原村	総務課	787-0892 三原村来栖野 346	0880-46-2111	
34	黒潮町	教育委員会	789-1720 黒潮町佐賀 1080-1	0880-55-3117	

4 関係機関の相談窓口

(1) 犯罪被害者支援に特化した支援機関

ア こうち被害者支援センター(一般犯罪)

支援内容等		ハンドブック記載頁
被害者等からの相談に電話や面談で応じるほか、捜査機関や裁判等への付き添いを行うなど、必要な支援を行います。 (支援内容) <ul style="list-style-type: none"> ・電話・面談相談 ・弁護士による法律相談(1回目は無料) ・臨床心理士による心理相談(1回目は無料) ・県の経済的支援制度の面接相談及び申請補助 ・警察、病院、裁判所等への付き添い支援 ・出張法律相談会(※開催場所:四万十市、安芸市) 		○こうち被害者支援センターとの連携…P27 ○高知県犯罪被害者等支援事業費補助金…P33、P44、P55 ○付添い支援…P63 ○カウンセリング…P64 ○法律相談…P80 ○裁判の代理傍聴…P84 ○広報・啓発…P96
所在地	連絡先	相談時間
780-0928 高知市越前町 1-6-32	088-854-7867	月曜～金曜日 10時～16時 土・日・祝日・年末年始を除く

イ 性暴力被害者サポートセンターこうち(性犯罪)

支援内容等		ハンドブック記載頁
性犯罪・性暴力被害者の相談窓口として、専門相談員による相談対応や希望に応じて医療機関等への付き添い支援を行うとともに、公費による医療費助成(要件あり)やカウンセリング等の支援を行っています。 (支援内容) <ul style="list-style-type: none"> ・電話・面談相談 ・直接的支援(警察、病院等への付き添い) ・医療費助成 ・カウンセリング ・法律相談 		○性犯罪被害「相談窓口」…P53 ○付添い支援…P63 ○カウンセリング…P64 ○法律相談…P80
所在地	連絡先	相談時間
非公表	0120-835-350 #8891	月曜～土曜日 9時～17時 日・祝日・年末年始を除く ※上記時間外は、国の休日・夜間コールセンターで相談対応

(参考)連携医療機関

機関名	所在地	連絡先	備考
1 国立病院機構高知病院	780-8077 高知市朝倉西町 1-2-25	088-844-3111	拠点病院
2 高知県・高知市病院企業団立高知医療センター	781-8555 高知市池 2125-1	088-837-3000	
3 高知大学医学部附属病院	783-8505 南国市岡豊町小蓮 185-1	088-866-5811	
4 高知県立幡多けんみん病院	788-0785 宿毛市山奈町芳奈 3-1	0880-66-2222	
5 高知県立あき総合病院	784-0027 安芸市宝永町 3-33	0887-34-3111	
6 医療法人薫風会毛山病院	781-0806 高知市知寄町 1 丁目 2-2	088-883-0515	協力医療機関
7 医療法人国見会国見産婦人科	780-0870 高知市本町 4-2-30	088-822-5954	
8 菊地産婦人科医院	787-0002 四万十市中村桜町 19	0880-34-3351	

(2) 刑事裁判等の手続きに係る関係機関

ア 高知地方裁判所

支援内容等		ハンドブック記載頁	
<p>裁判所の仕事は、個人間などの法律的な紛争を解決したり、犯罪を犯した疑いがある人が有罪か無罪かを判断したりすることにより、国民の権利を守り、国民生活の平穏と安全を保つことです。</p> <p>裁判手続では、犯罪によって被害を受けた方等を保護するための様々な制度を設けています。</p>		<ul style="list-style-type: none"> ○刑事・民事手続の流れ…P8～P11 ○被害者等の意見聴取制度…P79 ○被害者参加制度…P82 ○損害賠償命令制度…P83 ○事件記録の閲覧・コピー…P84 	
機関名	所在地	連絡先	相談時間
高知地方裁判所	780-8558 高知市丸ノ内 1-3-5	088-822-0421	月曜～金曜日 8時30分～17時 土・日・祝日・ 年末年始を除く
高知家庭裁判所		088-822-0443	
高知簡易裁判所		088-822-0479	
高知地方裁判所須崎支部	785-0010 須崎市鍛冶町 2-11	0889-42-0046	
高知家庭裁判所須崎支部			
須崎簡易裁判所			
高知地方裁判所安芸支部	784-0003 安芸市久世町 9-25	0887-35-2065	
高知家庭裁判所安芸支部			
安芸簡易裁判所			
高知地方裁判所中村支部	787-0028 四万十市中村山手通 54-1	0880-35-3007	
高知家庭裁判所中村支部			
中村簡易裁判所			

イ 高知地方検察庁

支援内容等		ハンドブック記載頁	
<p>検察庁では、被害者やそのご遺族の方々の負担や不安をできるだけ和らげるため、犯罪被害者の支援に携わる「被害者支援員」を配置しています。</p> <p>高知地方検察庁でも、「被害者支援員」が被害者の方々から、様々な相談を受けつける専用電話として被害者ホットラインを設けています。</p>		<ul style="list-style-type: none"> ○被害者支援制度…P63 ○被害者等通知制度…P79、P90 ○心情等の意見陳制度…P79 ○被害回復給付金支給制度…P62 ○再被害防止のための受刑者の釈放予定等の通知…P79 	
機関名	所在地	連絡先	相談時間
高知地検被害者ホットライン	780-8554 高知市丸ノ内 1-4-1 高知法務局合同庁舎	088-872-9190 FAX 兼用	月曜～金曜日 8時30分～ 17時15分 土・日・祝日・ 年末年始を除く
高知地方検察庁		088-872-9191	
高知区検察庁			
高知地方検察庁安芸支部	785-0004 須崎市青木町 1-4 須崎第2地方合同庁舎		
安芸区検察庁			
高知地方検察庁須崎支部			
高知地方検察庁中村支部	787-0028 四万十市中村山手通 54-2	0880-35-2345	
中村区検察庁			

ウ 高知保護観察所

支援内容等		ハンドブック記載頁
<p>保護観察中の加害者が再び犯罪・非行をすることがないよう、期間中、指導監督などをするとともに、犯罪被害者等の心情などを伝達し、保護観察中の加害者に被害の実状等を直視させて、反省や悔悟の情を深めさせることも行っています。</p>		<p>○意見等聴取制度…P63、P91 ○心情等伝達制度…P63、P91 ○被害者等通知制度…P90</p>
所在地	連絡先	相談時間
<p>780-0850 高知市丸ノ内 1-4-1 高知法務総合庁舎 2 階</p>	<p>088-873-1090 (被害者専用)</p>	<p>月曜～金曜日 8時 30 分～17 時 15 分 土・日・祝日・年末年始を除く</p>

エ 四国地方更生保護委員会

支援内容等		ハンドブック記載頁
<p>四国4県を管轄して、仮釈放等を許すか否かに関する審理にかかると事務などに当たっています。</p>		<p>○意見等聴取制度…P63、P91</p>
所在地	連絡先	相談時間
<p>760-0033 香川県高松市丸の内 1-1 高松法務合同庁舎 6 階</p>	<p>087-826-4055 (被害者専用)</p>	<p>月曜～金曜日 8時 30 分～17 時 15 分 土・日・祝日・年末年始を除く</p>

(3) 犯罪被害者等が受けられる給付制度(民間支援団体)

支援内容等		ハンドブック記載頁	
<p>犯罪被害に遭われた家庭の子どもに対して、民間支援団体からの給付制度があります。</p>		<p>○給付制度…P35</p>	
機関名	所在地	連絡先	ホームページ
<p>(公財)犯罪被害救援基金</p>	<p>102-0093 千代田区平河町 2-3-6 平河町共済ビル内</p>	<p>03-5226-1020</p>	<p>http://kyuenkikin.or.jp</p>
<p>(公財)日本財団 (まごころ奨学金:預保納付金 支援事業)</p>	<p>107-8404 港区赤坂 1 丁目 2 番 2 号日本財団ビル</p>	<p>03-6229-5111</p>	<p>https://nf-yoho.com/scholarship/</p>

(4) 法律相談支援等

ア 法テラス高知

支援内容等		ハンドブック記載頁
犯罪被害者等が、必要な支援が受けられるよう、 ①刑事手続の流れや各種支援制度等、法制度に関する情報の提供 ②犯罪被害者等支援を行っている相談窓口の案内、 ③犯罪被害者等支援の経験や理解のある弁護士の紹介などを行っています。		○法律相談(相談窓口)…P81 ○被害者参加人のための国選弁護制度…P79 ○被害者参加旅費支給制度…P79 ○日本弁護士会連合会委託援助…P82 ○民事法律扶助…P82、P83 ○DV等被害者法律相談援助…P92
所在地	連絡先	相談時間
780-0870 高知市本町4丁目1番37号 丸ノ内ビル2階	050-3383-5577	月曜～金曜日 9時～17時 土日・祝日・年末年始を除く

イ 高知弁護士会

支援内容等		ハンドブック記載頁
法律相談(無料/有料)の開催、法律相談窓口や各種制度の紹介を行っています。 認定NPO法人こうち被害者支援センターと連携し、同センターにおける初回無料の法律相談等を行い、犯罪被害者等支援に取り組んでいます。 また、令和3年6月1日から高知県と法律相談支援に関する協定を締結し、裁判などの法律上の問題の相談を行っています。(初回無料、法テラス・日弁連が実施する無料法律相談の対象者は他制度優先)		○法律相談(相談窓口)…P80、P81 ○遺産の相続…P31 ○マスコミの取材への対応…P36 ○不当解雇(相談窓口)…P74 ○児童虐待・いじめ(相談窓口)…P92
所在地	連絡先	相談時間
780-0928 高知市越前町1丁目5番7号	088-822-4867	月曜～金曜日 10時～12時、13時～16時 土・日・祝日・年末年始を除く
●子ども権利110番 ※子ども本人からの相談は原則無料	088-872-0324	月曜～金曜日 9時～12時、13時～17時 土・日・祝日・年末年始を除く

ウ 高知県司法書士会

支援内容等		ハンドブック記載頁
司法書士は、不動産取引や会社設立等における登記手続の代理、簡易裁判所における民事事件の訴訟代理(請求金額140万円以下)のほか、裁判所・検察庁・法務局に提出するあらゆる書類の作成を手がけています。 犯罪被害による財産的損害や精神的損害の民事上の損害賠償請求についての助言や、訴訟代理、裁判外での加害者との示談交渉を行います(請求金額140万円以下)。		○法律相談(相談窓口)…P81 ※常設の無料法律相談 ○遺産の相続…P31
所在地	連絡先	相談時間
780-0928 高知市越前町2丁目6番25号	088-825-3131	相談予約受付時間 月曜～金曜日 9時～16時 土・日・祝日・年末年始を除く
●高知県司法書士会 総合相談センター	088-825-3143	

エ 消費生活センター

支援内容等		ハンドブック記載頁		
悪質商法や不当な取引行為による消費者被害の救済をはかるために、専門的な知識を有する相談員が必要な助言等を行っています。		○指針に基づく支援施策一覧 (相談窓口)…P24		
機関名等		所在地	連絡先	相談時間
県	高知県立消費生活センター	780-0935 高知市旭町3丁目115 こうち男女共同参画センター (ソーレ)2階	088-824-0999	月曜～金曜日、 日曜日 9時～16時45分 土・祝日・年末年始を除く
市 町 村	高知市消費生活センター (対象:高知市在住)	780-8571 高知市本町5-1-45	088-823-9433	月曜～金曜日 9時～16時30分 土曜日 9時～12時、 13時～16時 日・祝日・年末年始を除く
	南国市消費生活センター (対象:南国市在住)	783-8501 南国市大そね甲2301番地 南国市役所3階商工観光課内	088-880-6205	月曜～金曜日 8時30分～12時、 13時～16時45分 土・日・祝日・年末年始を除く
	幡多広域消費生活センター (対象:四万十市、宿毛市、 土佐清水市、黒潮町、 大月町、三原村在住)	787-0012 四万十市右山五月町8-13 (アピアさつき2F駐車場西側)	0880-34-8805	月曜～金曜日 9時～12時、 13時～17時 土・日・祝日・年末年始を除く

(5)いじめ・児童虐待・DV・ストーカー等の支援に係る関係機関

ア 高知県心の教育センター（再掲）

支援内容等		ハンドブック記載頁
不登校やいじめなど、子どもの教育に関する相談(来所相談、電話相談、Eメール)を受けています。		○心に悩みを抱えている方の相談窓口…P64 ○いじめに関する相談窓口…P93
所在地	連絡先	相談時間
7818031 高知県高知市大原町 120-1	088-821-9909 (面接予約)	月曜～金曜日 9時～17時 15分 土・日・祝日・年末年始を除く
●24時間子ども SOS ダイヤル)	0120-0-78310 (相談電話)	24時間対応

イ 「ひだまりの会」

支援内容等		ハンドブック記載頁
大切な家族を自死でなくされた方々が胸のうちを語り合い、お互いの辛さや苦しみ、悲しみを分かち合うための集いです。 ○日時 毎月第4木曜日 午後2時から4時 (※奇数月はご遺族のみの自主開催) 会場 高知県立精神保健福祉センター グループ室		ハンドブック記載なし
所在地	連絡先	開催日時
780-0850 高知市丸ノ内 2 丁目 4-1 高知県保健衛生総合庁舎 1 階	088-821-4966	毎月第4木曜日 14時～16時 (受付は13時30分～)

ウ いのちの相談電話(認定NPO法人 高知いのちの電話協会)

支援内容等		ハンドブック記載頁
研修を受け認定された相談員が相談に応じます。 死にたいと思うほどの深い悩みや苦しみを、一人でかかえこんでいませんか。 心の悩みや身体 の健康、生活や家庭のこと学校や職場の悩み…。そうした悩みや苦しみを誰もが言葉に出せる場所です。		○悩みを抱えている人の相談窓口…P64
所在地(非公表)	連絡先	相談時間
780-0870 高知本町郵便局 局留め	088-824-6300	毎日 9時～21時 年末年始は 10時～18時

エ 高知県女性相談支援センター(配偶者暴力相談支援センター) (再掲)

支援内容等		ハンドブック記載頁
様々な悩みを持つ女性や、配偶者等からの暴力(DV)被害の相談に対し必要な助言等を行っています。また、関係機関と連携し、一時保護や自立支援等も行っています。		○DVに関する相談窓口…P92 ○カウンセリング…P64 ○一時避難等…P77、P89 ○弁護士相談…P80
所在地	連絡先	相談時間
780-8015 高知市百石町 2 丁目 34 番 8 号	面接相談の予約 088-833-0783	月曜～金曜日 9時～17時 15分 土・日・祝日・年末年始を除く
	(電話相談) 088-833-0783	上記時間に加え 月曜～金曜日 18時～22時 土・日・祝日 9時～20時

オ 児童相談所(再掲)

支援内容等		ハンドブック記載頁	
児童行政について市町村への援助を行うほか、児童に関する専門の知識・技術を要する相談への対応と指導、児童や家庭についての調査や診断・判定、児童の一時保護などの業務を行っています。		○知的障害者相談窓口…P42 ○児童福祉法…P43 ○養育に関する相談窓口…P69 ○一時保護…P89、P92	
機関名	所在地(相談内容)	連絡先	相談時間
高知県中央児童相談所 ※児童虐待は24時間対応 (全国共通ダイヤル「189」)	780-8081 高知市若草町10-5	088-821-6700	月曜～金曜日 8時30分～ 17時15分 土・日・祝日・ 年末年始を除く
	(子どもと家庭の110番)	088-872-0099	毎日9時～18時 年末年始を除く
高知県幡多児童相談所 ※児童虐待は24時間対応 (全国共通ダイヤル「189」)	787-0050 四万十市渡川1丁目6-21	0880-37-3159	月曜～金曜日 8時30分～ 17時15分 土・日・祝日・ 年末年始を除く

カ 児童家庭支援センター

支援内容等		ハンドブック記載頁	
虐待等の子どもの福祉に関する問題について、子どもやその保護者等からの相談に応じ、必要な助言・指導を行っています。		○指針に基づく支援施策一覧 (相談窓口)…P24	
機関名	所在地	連絡先	相談時間
児童家庭支援センター ひだまり ※緊急24時間対応	789-1201 高岡郡佐川町甲1110-1	0889-20-0203	月曜～金曜日 8時30分～ 17時30分
児童家庭支援センター わかくさ ※緊急・24時間対応	787-0008 四万十市安並850-2	0880-31-0311	9時～17時 365日受付
児童家庭支援センター 高知みその	780-0062 高知市新本町1丁目7-30	088-872-6488	8時30分～18時 365日受付
児童家庭支援センター 高知ふれんど	780-0062 高知市新本町1丁目7-30	088-803-5550	月曜～土曜日 9時～17時30分 日・祝日・ 年末年始を除く
児童家庭支援センター ふらうらんど	781-6410 安芸郡田野町字上ノ岡4462-58	0887-37-9915	月曜～金曜日 8時30分～17時30分 土・日・祝日・ 年末年始を除く

キ 暴力追放高知県民センター

支援内容等		ハンドブック記載頁	
県民の暴力団追放意識の高揚に資するとともに、暴力団による不当な行為の被害者の救援を行う等暴力団追放活動を総合的に推進し、暴力団のない安全で平穏な高知県の実現に寄与することを目的として設立された法人です		○暴力団からの不当な要求に対する 相談窓口…P88 ○法律相談(相談窓口)…P81	
所在地	連絡先	相談時間	
〒780-0870 高知市本町2丁目3番31号 LSビル	088-871-0002(相談電話) 0120-893-744(相談電話) 088-823-0919(離脱相談)	月曜～金曜日 8時30分～17時 土・日・祝日・年末年始を除く	

(6)福祉サービス(医療・障害・高齢者・子育て支援等)に係る関係機関

ア 福祉保健所

支援内容等		ハンドブック記載頁	
生活保護法、児童福祉法及び母子及び寡婦福祉法に関する事務を行う福祉事務所の機能と、健康に関する住民からの相談に幅広く対応する保健所の機能をあわせもつ機関として、保健、医療、福祉、衛生及び環境に関する相談や支援を行っています。		○母子父子寡婦福祉資金…P38 ○ひとり親家庭等に対する就業支援…P40 ○生活保護…P65 ○母子生活支援施設…P36、P77、P89	
機関名(管轄)	所在地	連絡先	相談時間
安芸福祉保健所 (室戸市、安芸市、東洋町、奈半利町、田野町、安田町、北川村、馬路村、芸西村)	784-0001 安芸市矢ノ丸 1-4-36 安芸総合庁舎内	0887-34-3175	月曜～金曜日 8時30分～ 17時15分 土・日・祝日・ 年末年始を除く
中央東福祉保健所 (南国市、香南市、香美市、本山町、大豊町、土佐町、大川村)	782-0016 香美市土佐山田町山田 1128-1	0887-53-3171	
中央西福祉保健所 (土佐市、いの町、仁淀川町、佐川町、越知町、日高村)	789-1201 高岡郡佐川町甲 1243-4	0889-22-1240	
須崎福祉保健所 (須崎市、中土佐町、梶原町、津野町、四万十町)	785-8585 須崎市東古市町 6-26 須崎第二総合庁舎内	0889-42-1875	
幡多福祉保健所 (宿毛市、土佐清水市、四万十市、大月町、三原村、黒潮町)	787-0028 四万十市中村山手通 19 幡多総合庁舎内	0880-35-5979	

イ 医療安全支援センター(医療相談窓口)

支援内容等		ハンドブック記載頁	
医療に関する患者、家族などからの相談や苦情に迅速に対応し、医療の安全と信頼を深め、医療機関における患者サービスの向上を図るために、下記機関に医療相談窓口を設置しています。		○指針に基づく支援施策一覧(相談窓口)…P24	
機関名	所在地	連絡先	相談時間
高知県医療安全支援センター (医療相談窓口)	780-8570 県庁健康政策部医療政策課内 (高知県庁 本庁舎 4階)	088-823-9668	月曜～金曜日 9時～16時 (12時～13時 除く) 土・日・祝日・ 年末年始を除く
高知市医療安全支援センター (医療相談窓口)	780-0850 高知市丸ノ内 1丁目7番45号 総合あんしんセンター1階 (高知市保健所地域保健課内)	088-822-0680	
安芸福祉保健所 (医療相談窓口)	784-0001 安芸市矢ノ丸 1-4-6 安芸総合庁舎内	0887-34-3173	
中央東福祉保健所 (医療相談窓口)	782-0016 香美市土佐山田町山田 1128-1	0887-52-0004	
中央西福祉保健所 (医療相談窓口)	789-1201 高岡郡佐川町甲 1243-4	0889-22-1286	
須崎福祉保健所 (医療相談窓口)	785-8585 須崎市東古市町 6-26 須崎第二総合庁舎内	0889-42-2004	
幡多福祉保健所 (医療相談窓口)	787-0028 四万十市中村山手通 19 幡多総合庁舎内	0880-35-5982	

ウ 高次脳機能障害支援拠点センター(青い空)

支援内容等		ハンドブック記載頁
<p>事故や病気で脳を損傷し、その後遺症として高次脳機能障害をもつ当事者および家族に対して、高次脳機能障害についての正しい知識や情報の提供、及び社会参加を促進するための事業等を行うことで、当事者の日中活動の場を確保し、当事者・家族が安心して生活できる環境を整え、併せて社会の理解を得るための活動を行うことを目的に設立されました。</p>		○相談窓口…P51
所在地	連絡先	相談時間
〒780-0843 高知市廿代町 2-22 (近森リハビリテーション病院内)	090-6535-6370	月～金曜日 8時30分～17時 土・日・祝日・年末年始を除く

エ 社会福祉協議会

支援内容等		ハンドブック記載頁	
<p>社会福祉協議会とは、社会福祉法という法律に定められた社会福祉法人で、住民、ボランティア、市町村社協、民生委員・児童委員、福祉・保健・医療関係団体、NPO、企業、行政などとともに地域福祉を進める団体です。</p>		○就業支援制度…P40 ○生活資金貸付事業…P48、P65	
機関名	所在地	連絡先	相談時間
県	高知県社会福祉協議会	780-8567 高知市朝倉戊 375-1 高知県立ふくし交流プラザ内	088-844-9007
1	高知市社会福祉協議会	780-0850 高知市丸ノ内 1 丁目 7-45 総合あんしんセンター 3F	088-823-9515 088-856-5539
	総務課以外		
2	室戸市社会福祉協議会	781-7109 室戸市領家 87 室戸市保健福祉センター内	0887-22-1348
3	安芸市社会福祉協議会	784-0043 安芸市川北甲 5685 安芸市総合社会福祉センター内	0887-35-2915
4	香南市社会福祉協議会	781-5452 香南市香我美町下分 646 香我美庁舎内	0887-57-7300
5	香美市社会福祉協議会	782-0041 香美市土佐山田町 262-1 プラザ八王子内	0887-53-5800
	香北支所	781-4211 香美市香北町葦生野 336-1 保健福祉センター内	0887-59-2140
	物部支所	781-4401 香美市物部町大栃 878-3	0887-58-3098
6	南国市社会福祉協議会	783-0001 南国市日吉町 2 丁目 3 番 28 号 社会福祉センター内	088-863-4444
7	土佐市社会福祉協議会	781-1102 土佐市高岡町乙 3451-1 土佐市複合文化施設つないで 3 階	088-852-2145
8	須崎市社会福祉協議会	785-0007 須崎市南古市町 6-3 交流ひろばすさき 3 階	0889-42-0736

月曜～金曜日
8時30分～
17時15分
土・日・祝日・
年末年始を除く

機関名		所在地	連絡先	相談時間
9	四万十市社会福祉協議会	787-0012 四万十市右山五月町 8-3 四万十市社会福祉センター内	0880-35-3011	月曜～金曜日 8時 30 分～ 17 時 15 分 土・日・祝日・ 年末年始を除く
	西土佐支所	787-1603 四万十市西土佐用井 1110-31 総合福祉センター内	0880-31-6111	
10	宿毛市社会福祉協議会	788-0012 宿毛市高砂 4-56 宿毛市総合社会福祉センター内	0880-65-7665	
11	土佐清水市社会福祉協議会	787-0323 土佐清水市寿町 11-9 土佐清水市社会福祉センター内	0880-82-3500	
12	東洋町社会福祉協議会	781-7414 安芸郡東洋町大字生見 756-8 東洋町地域福祉センター内	0887-29-3144	
13	奈半利町社会福祉協議会	781-6402 安芸郡奈半利町乙 1269-1 奈半利町保健福祉センター内	0887-38-7346	
14	田野町社会福祉協議会	781-6410 安芸郡田野町 1828-4 田野町老人福祉センター内	0887-38-5325	
15	安田町社会福祉協議会	781-6423 安芸郡安田町大字西島 40-2 安田町保健センター内	0887-38-5500	
16	北川村社会福祉協議会	781-6441 安芸郡北川村野友甲 710-2 総合保健福祉センター内	0887-38-6895	
17	馬路村社会福祉協議会	781-6201 安芸郡馬路村大字馬路 407-1 デイサービスセンター内	0887-42-1020	
18	芸西村社会福祉協議会	781-5701 安芸郡芸西村和食甲 1290 老人福祉センター2 階	0887-32-2211	
19	本山町社会福祉協議会	781-3601 長岡郡本山町本山 1041 社会福祉会館内	0887-76-2312	
20	大豊町社会福祉協議会	789-0250 長岡郡大豊町黒石 345-7 総合ふれあいセンター内	0887-73-1200	
21	土佐町社会福祉協議会	781-3401 土佐郡土佐町土居 206 土佐町保健福祉センター1 階	0887-82-1067	
22	大川村社会福祉協議会	781-3703 土佐郡大川村小松 78-6 総合福祉センター内	0887-84-2361	
23	いの町社会福祉協議会	781-2110 吾川郡いの町 1400 すこやかセンター伊野内	088-892-0515	
	吾北支所	781-2321 吾川郡いの町小川東津賀才 53-1	088-867-2820	
	本川支所	781-2601 吾川郡いの町長沢 254-10	088-869-2071	

機関名		所在地	連絡先	相談時間
24	仁淀川町社会福祉協議会	781-1501 吾川郡仁淀川町大崎 264-8 仁淀川町福祉センター内	0889-35-0207	月曜～金曜日 8時30分～ 17時15分 土・日・祝日・ 年末年始を除く
	池川支所	781-1606 吾川郡仁淀川町土居甲 921-1 池川保健センター内	0889-34-2235	
	仁淀支所	781-1911 吾川郡仁淀川町長者乙 2435 せいらん荘内	0889-32-2238	
25	佐川町社会福祉協議会	789-1202 高岡郡佐川町乙 2310 佐川町健康福祉センターかわせみ内	0889-22-1510	
26	越知町社会福祉協議会	781-1301 高岡郡越知町越知甲 2457 越知町保健福祉センター1階	0889-26-1149	
27	日高村社会福祉協議会	781-2152 高岡郡日高村沖名5番地 社会福祉センター内	0889-24-5310	
28	中土佐町社会福祉協議会	789-1301 高岡郡中土佐町久礼 6584-1	0889-52-2058	
	大野見支所	789-1401 高岡郡中土佐町大野見吉野 234	0889-57-2217	
29	しまんと町社会福祉協議会	786-0004 高岡郡四万十町茂串町 11-30 社会福祉センター内	0880-22-1195	
	大正支所	786-0301 高岡郡四万十町大正 32-1 老人福祉センター内	0880-27-1177	
	十和支所	786-0511 高岡郡四万十町昭和 470-6 高齢者生活福祉センター内	0880-28-5331	
30	梶原町社会福祉協議会	785-0612 高岡郡梶原町川西路 2321-1	0889-65-1235	
31	津野町社会福祉協議会	785-0202 高岡郡津野町姫野々 431-1 総合保健福祉センター内	0889-55-2115	
	西支所	785-0503 高岡郡津野町芳生野甲 111 老人福祉センター内	0889-62-2224	
32	黒潮町社会福祉協議会	789-1931 幡多郡黒潮町入野 2017-1 保健福祉センター内	0880-43-2835	
	佐賀支所	789-1720 幡多郡黒潮町佐賀 1080-1	0880-55-3371	
33	大月町社会福祉協議会	788-0311 幡多郡大月町銚土 603	0880-73-1119	
34	三原村社会福祉協議会	787-0803 幡多郡三原村来栖野 479-1 総合保健センター内	0880-46-3003	

オ 地域包括支援センター

支援内容等		ハンドブック記載頁		
高齢者が住み慣れた地域で安心して、尊厳あるその人らしい生活を継続するために、保健、医療、福祉サービスを始め、様々なサービスを必要に応じて本人が活用できるよう、総合的、継続的に支援しています。		○高齢者や介護に関する総合的な相談・支援の窓口…P70、P71 ○高齢者虐待(相談窓口)…P93		
機関名		所在地(高知市 No1~17)	連絡先	相談時間
1	高知市基幹型地域包括支援センター	780-0065 塩田町18-10高知市保健福祉センター2階	088-823-9121	月曜～金曜日 8時30分～ 17時15分 土・日・祝日・ 年末年始を除く ※上記時間外 でも相談をお受 けする場合もご ざいます。
2	とさやま(出張所)	781-3221 土佐山桑尾 1842-2	088-850-6900	
3	高知市春野地域包括支援センター	781-0304 春野西分 2027-3	088-894-3322	
4	高知市南街・北街・江ノ口地域包括支援センター	780-0065 塩田町18-10高知市保健福祉センター	088-821-7551	
5	高知市上街・高知街・小高坂地域包括支援センター	780-0926 大膳町1-25	088-871-5963	
6	高知市下知・五台山・高須地域包括支援センター	781-8121 葛島1丁目10-75ファミリープラザ3号	088-882-0015	
7	高知市三里地域包括支援センター	781-0112 高知市仁井田 1618-18	088-847-7200	
8	高知市布師田・一宮地域包括支援センター	781-8136 一宮西町1丁目7-16山本ハイツ101号室	088-845-6382	
9	高知市秦地域包括支援センター	780-0025 愛宕山 114-2	088-824-5770	
10	高知市大津・介良地域包括支援センター	781-5103 大津乙 869-6	088-802-5110	
11	高知市朝倉地域包括支援センター	780-8082 若草南町 22-25	088-844-1003	
12	高知市鴨田地域包括支援センター	780-8052 鴨部2丁目 20-5	088-802-8668	
13	高知市旭街地域包括支援センター	780-0952 高知市塚ノ原 37-19	088-843-5171	
14	高知市初月・鏡地域包括支援センター (初月地区)	780-0974 円行寺 52-10	088-823-3158	
	(鏡地区)	781-3104 鏡今井 126	088-896-2580	
15	高知市潮江地域包括支援センター	780-8018 竹島町13-1 うしおえメディカルビル・イーア3階	088-802-8482	
16	高知市長浜・御畳瀬・浦戸地域包括支援センター(長浜)	781-0270 長浜 6598-4	088-841-5755	
	長浜・御畳瀬・浦戸地域包括支援センター(サテライト)	781-0252 瀬戸東町 2 丁目 9	088-855-6388	
17	室戸市地域包括支援センター	781-7109 室戸市領家 87 番地	0887-22-5158	
18	安芸市地域包括支援センター	784-8501 安芸市土居 82-1	0887-32-0555	
19	南国市地域包括支援センター	783-0001 南国市日吉町 2 丁目 3-28	088-804-6010	
20	土佐市地域包括支援センター	781-1101 土佐市高岡町甲 2017-1	088-852-1517	
21	須崎市地域包括支援センター	785-0007 須崎市南古市町 6 番 3 号	0889-42-1206	

機関名		所在地	連絡先	相談時間
22	宿毛市地域包括支援センター	788-0012 宿毛市高砂 4-56	0880-65-7665	月曜～金曜日 8時30分～ 17時15分 土・日・祝日・ 年末年始を除く ※上記時間外 でも相談をお受 けする場合もご ざいます。
23	土佐清水市地域包括支援センター	787-0332 土佐清水市汐見町 1-19	0880-83-0233	
24	四万十市地域包括支援センター	787-8501 四万十市中村大橋通 4-10	0880-34-0170	
	西土佐支所 (四万十市保健センター内)	787-1603 四万十市西土佐用井 1110-28	0880-52-1000	
25	香南市地域包括支援センター	781-5292 香南市野市町西野 2706	0887-57-8511	
26	香美市地域包括支援センター	782-8501 香美市土佐山田町宝町 1-2-1	0887-53-3127	
27	東洋町地域包括支援センター	781-7414 安芸郡東洋町大字生見 756-8	0887-29-3186	
28	芸西村地域包括支援センター	781-5701 安芸郡芸西村和食甲 1262	0887-33-2245	
29	本山町地域包括支援センター	781-3692 長岡郡本山町本山 636	0887-70-1060	
30	大豊町まるごと包括支援センター	789-0392 長岡郡大豊町津家 1626 番地	0887-72-0450	
31	土佐町地域包括支援センター	781-3401 土佐郡土佐町土居 206	0887-82-2557	
32	大川村地域包括支援センター	781-3703 土佐郡大川村小松 27-1	0887-84-2211	
33	いの町地域包括支援センター (すこやかセンター伊野内)	781-2110 吾川郡いの町 1400	088-893-0231	
34	仁淀川町地域包括支援センター	781-1501 吾川郡仁淀川町大崎 200 番地	0889-35-0880	
35	中土佐町地域包括支援センター	789-1301 高岡郡中土佐町久礼 6663-1	0889-52-3352	
36	佐川町地域包括支援センター	789-1202 高岡郡佐川町乙 2310	0889-22-7137	
37	越知町地域包括支援センター (越知町保健福祉センター内)	781-1301 高岡郡越知町越知甲 2457 番地	0889-26-1187	
38	禰原町地域包括支援センター	785-0612 高岡郡禰原町川西路 2320-1	0889-65-1170	
39	日高村地域包括支援センター	781-2194 高岡郡日高村本郷 61-1	0889-24-5197	
40	津野町地域包括支援センター	785-0501 高岡郡津野町力石 2870	0889-62-2317	
41	四万十町地域包括支援センター	786-8501 高岡郡四万十町琴平 16-17	0880-22-3385	
	大正支所	781-0301 高岡郡四万十町大正 380	0880-27-1212	
	十和支所	786-0504 高岡郡四万十町十川 145-3	0880-28-5518	
42	大月町地域包括支援センター	788-0311 幡多郡大月町銚土 603	0880-73-1700	
43	三原村地域包括支援センター	787-0892 幡多郡三原村来栖野 346	0880-46-2111	
44	黒潮町地域包括支援センター	789-1992 幡多郡黒潮町入野 5893 番地	0880-43-2240	
45	中芸広域連合地域包括支援センター	781-6410 安芸郡田野町 1456-41	0887-32-1244	

カ ファミリー・サポート・センター

支援内容等		ハンドブック記載頁		
<p>「子育ての援助を受けたい人(依頼会員)」と「子育ての手助けをしたい人(提供会員)」が会員となって、地域において助け合う会員制の組織です。 ファミリー・サポート・センターのアドバイザーが、依頼会員と提供会員の引き合わせと連絡を行います。</p>		○子どもの養育に関する支援制度… P69		
センター名		所在地	連絡先	相談時間
1	こうちファミリーサポートセンター	781-0802 高知市丸池町1番1-14 高知勤労者交流館1F	088-880-5210	火～土曜日 9時～17時30分
2	さかわファミリーサポートセンター	789-1202 佐川町乙2310番地 佐川町健康福祉センターかわせみ内	0889-22-1510 090-5915-4142	月～金曜日 8時30分～ 17時15分
3	こうなんファミリーサポートセンター	781-5452 香南市香我美町下分646 香南市役所香我美庁舎内	0887-57-7300 080-9836-4923	月～金曜日 8時30分～ 17時15分
4	なんこくファミリーサポートセンター	783-0014 南国市元町3丁目4番2号 南国市西部児童館2階	088-802-5665	火～土曜日 9時～17時
5	安芸市ファミリー・サポート・センターみるきい	784-0043 安芸市川北甲5685 総合社会福祉センター内	0887-34-3540	月～金曜日 8時30分～ 17時30分
6	香美市ファミリー・サポート・センター	782-0076 香美市土佐山田町本村214 香美市立移住定住交流センター内	080-5665-2075	月・火・木～ 土曜日 8時30分～ 17時15分
7	いのファミリー・サポート・センターはっぴい	781-2100 いの町1400 (すこやかセンター伊野)	080-2982-8108 088-893-3810	月～金曜日 8時30分～ 17時15分
8	ファミリーサポートセンターすさき	785-8601 須崎市山手町1-7	0889-42-1229	月～金曜日 8時30分～ 17時15分
9	仁淀川町ファミリーサポートセンター	781-1501 仁淀川町大崎490番地3	080-2988-3655	月～金曜日 8時30分～ 17時15分
10	しまんとファミリーサポートセンター	787-0011 四万十市右山元町1-2-4	0880-34-8310	月、火、木～ 土曜日 9時～18時
11	四万十町ファミリーサポートセンター	786-0004 四万十町茂串町11番30号 (しまんと町社会福祉協議会内)	090-1575-1195 (専用携帯)	月～金曜日 8時30分～ 17時15分
12	大月町ファミリーサポートセンター	788-0302 大月町弘見2230	090-5272-5820 0880-73-1113	月～金曜日 9時～17時
13	とさしみずしファミリーサポートセンター	787-0321 土佐清水市浜町6-22 シェアオフィス土佐清水3号室	0880-87-9063 080-7723-2654	月、火、木～ 土曜日 9時～18時

(7)年金・保険等に係る関係機関

ア 日本年金機構／年金事務所

支援内容等		ハンドブック記載頁	
年金に関する相談をお受けしています。		○年金資格喪失届…P30 ○年金加入者が受けられる制度…P34、P46、P72	
機関名	所在地	連絡先	相談時間
日本年金機構	168-8505 東京都杉並区高井戸西3丁目5-24	0570-05-1165 (ナビダイヤル) 03-6700-1165 (一般電話※) ※050で始まる電話 でおかけになる場合	月曜日 午前8時30分 ～午後7時 火曜～金曜日 午前8時30分 ～午後5時15 分 第2土曜日 午前9時30分～ 午後4時
専用電話	備考		
ねんきんダイヤル	年金相談は、「時間延長」や「週末相談」も実施しています。 「時間延長」週初の開所日 午後5時15分～午後7時00分まで 「週末相談」第2土曜 午前9時30分～午後4時00分まで		
高知県内の年金事務所			
機関名	所在地	連絡先	相談時間
高知西年金事務所	780-8530 高知市旭町3-70-1	088-875-1717	月曜日 午前8時30分 ～午後7時 火曜～金曜日 午前8時30分 ～午後5時15 分 第2土曜日 午前9時30分～ 午後4時
高知東年金事務所	781-9556 高知市棧橋通4-13-3	088-831-4430	
南国年金事務所	783-8507 南国市大そね甲1214-6	088-864-1111	
幡多年金事務所	787-8790 四万十市中村東町2-4-10	0880-34-1616	
専用電話	備考		
来所相談 (予約受付相談電話)	年金相談は、「時間延長」や「週末相談」も実施しています。 「時間延長」週初の開所日 午後5時15分～午後7時00分まで 「週末相談」第2土曜 午前9時30分～午後4時00分まで	0570-05-4890 (ナビダイヤル)	専用電話 平日 8時30分 ～17時15分

イ 協会けんぽ高知支部

支援内容等		ハンドブック記載頁	
協会けんぽ(全国健康保険協会)とは、主に中小企業で働く会社員とその家族が加入する健康保険制度を運営している公的な法人です。		○埋葬料(費)…P35 ○第三者行為による届出、高額療養費制度、傷病手当金…P47	
所在地	連絡先	相談時間	
780-8501 高知市本町4丁目1-24 高知電気ビル新館2階	088-820-6010	月曜～金曜日 8時30分～17時15分 土・日・祝日・年末年始を除く	

(8)雇用・労働(就労支援等)に係る関係機関

ア 労働局等

ハンドブック記載頁	○不当解雇(相談窓口)…P74 ○労災(相談窓口)…P76 ○セクハラ・パワハラ(相談窓口)…P93		
●基準監督署等			
(高知労働局労働基準部監督課) ・労働時間、有給休暇、賃金支払等の労働関係法令 ・外国人労働者の労働条件 ・監督関係公表情報 (労働基準監督署) ・労働時間、休日、休暇等の労働条件 ・解雇・賃金不払い ・最低賃金、最低工賃、賃金統計 ・職場の安全や衛生 ・長時間労働の抑制や過重労働による労働者の健康障害 ・仕事中や通勤途上の負傷時の労災請求方法や給付内容 ・労災保険給付の認定、給付金の支払 ・労災年金受給者の年金・介護 ・労働保険の成立、消滅、労働保険料の申告 等			
機関名	所在地	連絡先	相談時間
高知労働局労働基準部監督課	781-9548 高知市南金田1番39号 高知労働総合庁舎3階	088-885-6022	月曜～金曜日 8時30分～ 17時15分 土・日・祝日・ 年末年始を除く
高知労働基準監督署	781-9526 高知市南金田1番39号 高知労働総合庁舎1階	088-885-6031	
須崎労働基準監督署	785-8511 須崎市緑町7-11	0889-42-1866	
四万十労働基準監督署	787-0012 四万十市右山五月町3-12 中村地方合同庁舎3階	0880-35-3148	
安芸労働基準監督署	784-0001 安芸市矢ノ丸2-1-6 安芸地方合同庁舎1階	0887-35-2128	
●総合相談窓口(労働相談コーナー)			
・労働条件、募集、採用、いじめ・嫌がらせ、パワハラ等職場環境を含め、労働問題に関する労働者、事業主からの相談。 ・個々の労働者と事業主の間のトラブルに関し、どこに相談すれば良いのかわからない場合は適切な相談先をご紹介します。 ・労働者、事業主どちらからの相談も受け付けています。 ・学生・就活生からの相談も受け付けています。 ・労働問題等に関する情報提供も行っております。			
窓口名称	所在地	連絡先	相談時間
高知労働局総合労働相談コーナー	高知労働局 雇用環境・均等室内	088-885-6027	月曜～金曜日 8時30分～ 17時15分 土・日・祝日・ 年末年始及び、 12時～13時を除く
高知総合労働相談コーナー	高知労働基準監督署内	088-885-6010	
須崎総合労働相談コーナー	須崎労働基準監督署内	0889-42-1866	
四万十総合労働相談コーナー	四万十労働基準監督署内	0880-35-3148	
安芸総合労働相談コーナー	安芸労働基準監督署内	0887-35-2128	

イ ハローワーク

支援内容等		ハンドブック記載頁	
・従業員の募集 ・職業紹介・相談 ・新卒者の募集・就職 ・高齢者・障害者 ・外国人等の雇用管理 ・職業訓練の受講 ・雇用促進のための各種助成金 ・雇用保険の加入手続 ・失業給付(基本手当、就職促進給付、教育訓練給付、雇用継続給付) ・育児休業給付、介護休業給付 ・高齢者継続雇用給付		○就労支援(相談窓口)…P75 ○ひとり親家庭(就労支援)…P40 ○障害者(就労支援)…P50 ○育児・介護(給付制度)…P72 ○失業手当…P73 ○傷病手当…P48	
機関名等	所在地	連絡先	相談時間
ハローワーク高知	781-8560 高知市大津乙 2536-6	088-878-5320	月曜～金曜日 8時30分～17時15分 土・日・祝日・年末年始を除く
ハローワーク ジョブセンターほんまち	780-0870 高知市本町4丁目3-41 高知地方合同庁舎1階 (高知県地域共同就職支援センター)		火曜日・水曜日・金曜日 9時～17時15分 月曜日・木曜日 10時～19時 土曜日(第2・4のみ)
	○職業紹介コーナー 職業相談、職業紹介、求人情報の提供	088-826-8870	10時～17時 日・祝日・年末年始を除く
	○高知わかもの支援コーナー 正規雇用をめざすおおむね35歳未満の方の就職支援	088-826-8870	10時～17時 日・祝日・年末年始を除く
	○高知家の女性しごと応援室相談コーナー 働きたいすべての女性の求職・キャリア・子育て等の相談	088-826-8870 (予約電話)	木曜日 10時～16時 (予約相談優先)
ハローワーク高知 若者相談コーナー	780-0841 高知市帯屋町2-1-35 片岡ビル3階	088-802-2076	月曜日～金曜日 10時～18時 土・日・祝日・年末年始を除く
ハローワーク高知 高知市福祉事務所就労支援窓口	780-8571 高知市本町5-1-45 高知市役所本庁舎2階 (健康福祉部福祉管理課内)	088-800-1058	月曜日～金曜日 9時～17時 土・日・祝日・年末年始を除く
ハローワーク香美	782-0033 香美市土佐山田町旭町1-4-10 土佐山田地方合同庁舎1階	0887-53-4171	
ハローワーク須崎	785-0012 須崎市西糺町4-3 須崎地方合同庁舎1・2階	0889-42-2566	
ハローワーク四万十	787-0012 四万十市右山五月町3-12 中村地方合同庁舎1階	0880-34-1155	月曜～金曜日 8時30分～17時15分 土・日・祝日・年末年始を除く
ハローワーク安芸	784-0001 安芸市矢ノ丸4-4-4	0887-34-2111	
ハローワークいの	781-2120 吾川郡いの町枝川1943-1	088-893-1225	

ウ その他の就労支援及び職業訓練の窓口

●若者サポートステーション			ハンドブック記載頁
学校を中退した方、就職に向けて何をしたいか分からず困っている方等にキャリアコンサルタント等の専門家が就職に向けた相談・支援を実施			○就労支援…P75
機関名	所在地	連絡先	相談時間
こうち若者サポートステーション	780-8567 高知市朝倉戊 375-1 県立ふくし交流プラザ4階	088-844-3411	火曜～土曜 10時～17時
	すさきサテライト	785-0013 須崎市西古市町 1-24 高知県須崎総合庁舎 3階	日・月・祝日・年末年始を除く
なんこく若者サポートステーション	783-0002 南国市駅前町 2丁目 4-72	088-863-5078	火曜～土曜 10時～17時 日・月・祝日・年末年始を除く
	あきサテライト		
はた若者サポートステーション	787-0051 四万十市具同田黒 1丁目 10番5号	0880-34-9100	月曜～金曜日 9時～17時 土・日・祝日・年末年始を除く
●ジョブカフェこうち			ハンドブック記載頁
15歳から概ね50歳までの方のミスマッチのない就職を目指し、キャリアコンサルタントによる相談対応や職場体験、各種セミナーを実施			○就労支援…P75
機関名	所在地	連絡先	相談時間
ジョブカフェこうち本部 (高知)	780-0841 高知市帯屋町 2丁目 1-35 片岡ビル 1F・2F	088-802-1533	月～金、第2・4土曜日 10時～18時(金曜日 のみ20時まで) 祝日・年末年始を除く
サテライト(幡多)	787-0012 四万十市右山五月町 8-13 アピアさつき 1F	0880-34-7730	月・水・金曜 13時～17時 祝日・年末年始を除く
●職業訓練			ハンドブック記載頁
離職者の早期の就職を支援するため、職業能力開発の機会を提供しています。			○訓練内容…P75
機関名	所在地	連絡先	相談時間
高知職業能力開発短期大学校 (ポリテクカレッジ高知)	781-5232 香南市野市町西野 1595-1	0887-56-4100	月曜～金曜日 9時～17時 土・日・祝日・年末年始を除く
ポリテクセンター高知 (高知職業能力開発促進センター)	781-8010 高知市棧橋通4丁目 15-68	088-832-0447	月曜～金曜日 8時45分～17時 土・日・祝日・年末年始を除く
高知障害者職業センター	781-5102 高知市大津甲 770-3	088-866-2111	月曜～金曜日 8時45分～17時 土・日・祝日・年末年始を除く
(高知県立) 高知高等技術学校	781-0112 高知市仁井田 1188番地	088-847-6601	月曜～金曜日 8時30分～ 17時15分 土・日・祝日・年末年始 を除く
(高知県立) 中村高等技術学校	787-0019 四万十市具同 5179番地	0880-37-2723	

(9)交通事故に関する相談窓口

ハンドブック記載頁		○交通事故の相談窓口等…P57～P60		
機関名等		所在地	連絡先	相談時間
1	高知県交通事故相談所	780-8570 高知市丸ノ内1丁目2番 20号4階	088-823-9578	月曜～金曜日 9時～12時、13時～16時 土・日・祝日・年末年始を除く
	支援概要	交通事故で被害を受けた方に対し、交通事故相談員が電話や面接により、示談、訴訟・調停、賠償額の算定、自賠責保険等の利用・請求などの相談を受け付けています。		
2	(公財)日弁連交通事故相談センター 高知相談所	780-0928 高知市越前町1-5-7 高知弁護士会館内	088-822-4867	月曜～金曜日 10時～12時、13時～16時 土・日・祝日・年末年始を除く
	支援概要	弁護士による自動車事故の損害賠償問題に関する電話・面接相談を行います。		
3	(公財)交通事故紛争処理センター 高松支部	760-0033 高松市丸の内2-22 香川県弁護士会館3階	087-822-5005	月曜～金曜日 9時～12時、13時～17時 土・日・祝日・年末年始を除く
	支援概要	自動車事故の被害者と加害者が契約する保険会社(共済組合)との示談をめぐる紛争を解決するため、法律相談、和解、あっ旋及び審査手続を行います。		
4	(一社)日本損害保険協会(そんぽADRセンター四国)	760-0025 高松市古新町8-1 高松スクエアビル3階	03-4332-5241 IP電話からは 087-883-1031	月曜～金曜日 9時15分～17時 土・日・祝日・年末年始を除く
	支援概要	自賠責保険を含む損害保険に関する一般的な相談や損害保険会社との間の紛争解決の支援を行います。		
5	(一財)自賠責保険・共済紛争処理機構(東京)	101-0062 千代田区神田駿河台3丁目 4番地龍名館本店ビル11階	0120-159-700	月曜～金曜日 9時～12時、13時～17時 土・日・祝日・年末年始を除く
	(一財)自賠責保険・共済紛争処理機構(大阪)	541-0051 大阪市中央区備後町3-2- 15モレスコ本町ビル2階		
	支援概要	自賠責保険(共済)の支払にかかる紛争等の電話相談及び国の指定を受けた第三者機関として紛争処理(調停)を行います。		
6	(独)自動車事故対策機構NASVA交通事故被害者ホットライン	130-0013 墨田区錦糸3-2-1 アルカイースト19階	0570-000738	月曜～金曜日 10時～12時、13時～16時 土・日・祝日・年末年始を除く
	支援概要	事故後の対応全般、保険の手続き、医療、過失割合、示談等について無料で相談できる相談窓口をご案内しています。		
7	(独)自動車事故対策機構(NASVA)高知支所	130-0013 墨田区錦糸3-2-1 アルカイースト19階	088-831-1817	月曜～金曜日 10時～12時、13時～16時 土・日・祝日・年末年始を除く
	支援概要	【交通遺児等育成資金貸付】 自動車事故により死亡または重度の後遺障害が残った方のお子様の健全な育成を図るため、中学校卒業までのお子様を対象に、生活資金の無利子貸付を行っています。		
8	(公財)交通遺児育英会	102-0093 千代田区平河町2-6-1 平河町ビル3階	0120-521-286 03-3556-0771	月曜～金曜日 10時～17時 ※5/2創立記念日で休業 土・日・祝日・年末年始を除く
	支援概要	保護者が道路上の交通事故が原因で亡くなられたり、重度の後遺障害になられたため、経済的に修学が困難になった子ども(高校・高専、大学、短大、大学院、専修・各種学校)に学資を無利子で貸与します。		

機関名等		所在地	連絡先	相談時間
9	(公財) 交通遺児等育成基金	102-0083 千代田区麴町 4-5 海事センタービル 7 階	0120-16-3611 03-5212-4511	月曜～金曜日 10 時～17 時 土・日・祝日・年末年始を除く
	支援概要	交通遺児育成基金事業(基金に加入した子どもが満 19 歳に達するまで育成給付金を支給する制度)及び「越年資金」、「入学支度金」等の交通遺児等支援給付事業(社会福祉事業)などを実施しています。		

(10) 税に関する相談窓口

支援内容等		ハンドブック記載頁		
犯罪被害者等に係わる減免・控除の措置が受けられません。		<ul style="list-style-type: none"> ○所得税・相続税の申告…P31 ○ひとり親家庭等に対する控除…P38 ○障害者等に対する控除…P49 ○雑損控除…P61 ○納税の猶予制度…P65 		
税務署	所在地	連絡先	相談時間	
1 高知税務署	780-0061 高知市栄田町 2 丁目 2 番 10 号 高知よさこい咲都合同庁舎	088-822-1123	月曜～金曜日 8 時 30 分～17 時 土・日・祝日・年末年始を除く	
2 安芸税務署	784-0001 安芸市矢ノ丸 4 丁目 5 番地 7	0887-35-3115 0887-35-3212 (納税の猶予)		
3 南国税務署	783-0004 南国市大桶甲 1592 番地の 2	088-863-3215		
4 須崎税務署	785-0004 須崎市青木町 1 番 4 号 須崎第二地方合同庁舎	0889-42-2355 0889-48-0311 (納税の猶予)		
5 中村税務署	787-0022 四万十市中村新町 4 丁目 4 番地	0880-35-2135		
6 伊野税務署	781-2103 吾川郡いの町幸町 5 番地	088-893-1121 088-800-1280 (納税の猶予)		
県税事務所	所在地	連絡先	相談時間	
1 安芸県税事務所	784-0001 安芸市矢ノ丸 1 丁目 4-36 安芸総合庁舎内	0887-34-1161	月曜～金曜日 8 時 30 分～17 時 15 分 土・日・祝日・年末年始を除く	
2 中央東県税事務所	781-5103 高知市大津乙 1820-1	088-866- 8500,8510		
3 中央西県税事務所	780-0850 高知市丸ノ内 1 丁目 7-52 高知県西庁舎内	088-821- 4651,4652,4952		
4 須崎県税事務所	785-0013 須崎市西古市町 1-24 須崎総合庁舎内	0889-42- 2366,2367,2368		
5 幡多県税事務所	787-0028 四万十市中村山手通 19 幡多総合庁舎内	0880-35-5972		

(11)人権に関する相談窓口

●高知県人権啓発センター(再掲)		ハンドブック記載頁	○相談窓口…P80、P85
所在地	(相談内容)	連絡先	相談時間
780-0870 高知県高知市本町 4丁目1番37号	人権に関する相談窓口として必要な助言を行うとともに、専門相談機関等への確に引き継ぎを行っています。	088-821-4681	月曜～金曜日 8時30分～ 17時15分 祝日・年末年始を除く
●高知法務局		ハンドブック記載頁	○相談窓口…P85
所在地	(相談内容)	連絡先	相談時間
780-8509 高知市栄田町2丁 目2-10	(子どもの人権110番)	0120-007-110	月曜～金曜日 8時30分～ 17時15分 土・日・祝日・年末年始を除く
	(女性の人権ホットライン)	0570-070-810	
	(みんなの人権110番)	0570-003-110	
●インターネット上の誹謗中傷やプライバシーの侵害		ハンドブック記載頁	○相談窓口…P86
機関名	(相談方法等)	連絡先(ホームページ)	サイトの関する問合せ
違法・有害情報相談センター(総務省支援事業)	<ul style="list-style-type: none"> 一般のインターネット利用者、学校関係者、サイト管理者などから広く相談を受け付けています。専門の相談員、アドバイザーが対応します。 相談は相談センターのホームページから利用登録を行い、相談フォームから相談する仕組みです。 	https://ihaho.jp/	info@ihaho.jp
●テレビ(雑誌)による誹謗中傷		ハンドブック記載頁	○相談窓口…P87
機関名	所在地	連絡先	相談時間
BPO 放送倫理・番組向上機構	102-0094 千代田区紀尾井町1-1 千代田放送会館 BPO 視聴者対応係	03-5212-7333	平日 10時～12時、 13時～17時
雑誌人権ボックス (一般社団法人 日本雑誌協会)	101-0051 千代田区神田神保町1-32 出版クラブビル 5F 日本雑誌協会雑誌人権ボックス		03-3291-1220 (FAX)

(12)その他の関係機関の相談窓口等

窓口名称	所在地	連絡先	相談時間
四国運輸局 (高知運輸支局)	781-5103 高知市大津乙 1879 番地 1	050-5540-2077	月曜～金曜日 8時45分～11時45分、 13時～16時 土・日・祝日・年末年始を除く
軽自動車検査協会高知事務所	781-0270 高知市長浜 3106 番 2	050-3816-3125	
NHKふれあいセンター	—	0570-077-077	毎日9時～18時 年末年始を除く
高知県パスポート窓口	780-8570 高知市丸ノ内 1-2-20	088-823-9656	月曜～金曜日 8時30分～ 17時15分 土・日・祝日・年末年始を除く
※下記にお住まいの方は直接各役場へ連絡 ●東洋町 住民課 0887-29-3394 ●津野町 町民課 0889-55-2314			