

VII 高知自動車道交通量調査

1 概要

●はじめに

平成23年4月より、四季ごとに休日および平日、高知自動車道【高知・南国・中土佐】のIC出口付近で、午前9:00から午後3:00までの6時間、発地別交通量を調査、集計した。

2011年 春 調査

- ・休日調査 5月3日(火) 高知IC、南国IC、中土佐IC
- ・平日調査 5月13日(金) 中土佐IC
5月18日(水) 高知IC
5月19日(木) 南国IC

2011年 夏 調査

- ・休日調査 8月13日(土) 高知IC、南国IC、中土佐IC
- ・平日調査 8月24日(水) 南国IC
8月26日(金) 高知IC
8月31日(金) 中土佐IC

2011年 秋 調査

- ・休日調査 10月29日(土) 高知IC、南国IC、中土佐IC
- ・平日調査 10月19日(水) 南国IC
10月20日(木) 高知IC
10月26日(月) 中土佐IC

2012年 冬 調査

- ・休日調査 1月14日(土) 高知IC、南国IC、中土佐IC
- ・平日調査 2月1日(金) 中土佐IC
2月3日(水) 南国IC
2月10日(木) 高知IC

2 2011年春調査

2-1 高知自動車道 休日

2-1-1 高知IC 調査日 2011.5.3 (火)

時間帯別交通量 (台)

No		都道府県名	9時	10時	11時	12時	13時	14時	合計
1	北海道・東北	北海道	2	1	1	1	2	2	9
2		青森県	0	0	0	0	0	0	0
3		岩手県	0	1	0	0	0	0	1
4		宮城県	0	0	0	1	0	2	3
5		秋田県	0	0	0	0	0	1	1
6		山形県	0	0	0	1	0	0	1
7		福島県	0	0	1	0	2	1	4
8	関東	茨城県	0	2	2	3	1	0	8
9		栃木県	0	1	0	2	0	0	3
10		群馬県	1	2	2	0	1	2	8
11		埼玉県	1	1	3	4	5	7	21
12		千葉県	2	2	3	5	1	6	19
13		東京都	5	6	6	4	9	2	32
14		神奈川県	7	3	10	8	2	5	35
15	北陸・新潟	新潟県	1	0	2	0	0	1	4
16		富山県	0	1	0	0	5	2	8
17		石川県	0	1	4	2	2	0	9
18		福井県	1	2	1	1	1	4	10
19	甲信・東海	山梨県	0	0	1	0	1	0	2
20		長野県	1	2	3	1	2	4	13
21		岐阜県	1	3	8	3	2	4	21
22		静岡県	5	0	4	3	1	3	16
23		愛知県	11	16	22	20	11	20	100
24	近畿	三重県	10	3	4	0	5	4	26
25		滋賀県	4	5	4	1	3	6	23
26		京都府	6	5	8	11	17	13	60
27		大阪府	45	54	75	53	53	63	343
28		兵庫県	39	47	62	72	56	54	330
29		奈良県	8	6	9	7	3	9	42
30		和歌山県	5	8	5	2	2	7	29
31	中国	鳥取県	6	5	4	13	8	5	41
32		島根県	3	5	5	10	2	12	37
33		岡山県	45	79	63	59	55	32	333
34		広島県	34	39	51	47	36	32	239
35		山口県	3	6	5	11	5	9	39
36	四国	徳島県	37	44	86	29	46	32	274
37		香川県	48	108	106	84	71	47	464
38		愛媛県	55	95	124	103	59	64	500
39		高知県	264	299	329	335	307	385	1919
40	九州・沖縄	福岡県	5	10	10	2	4	11	42
41		佐賀県	1	0	1	1	0	2	5
42		長崎県	0	1	0	4	2	2	9
43		熊本県	0	1	3	1	0	4	9
44		大分県	2	0	1	3	5	2	13
45		宮崎県	0	3	1	2	2	3	11
46		鹿児島県	1	0	1	3	3	0	8
47	沖縄県	0	0	0	0	0	0	0	
合計			659	867	1030	912	792	864	5124

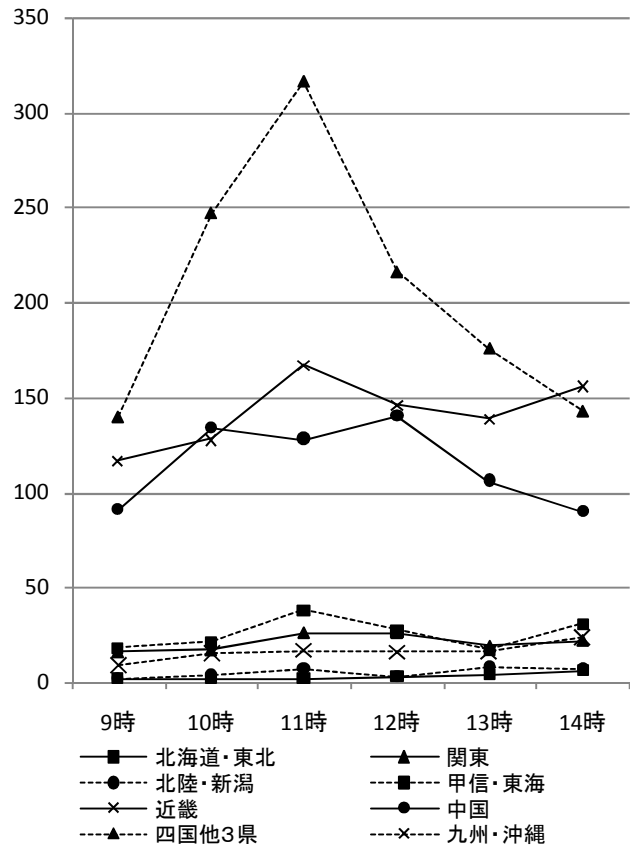
ブロック別時間帯交通量（台）

高知 IC 春・休日は 11 時台に 1030 台でピークを迎えており、春の調査の中で最も交通量が多くなっている。

全体の合計台数は 5124 台で、そのうち高知を除く上位 8 位までの都道府県（上位 8 県：以下同様）の占める割合が 50%で、高知は 37%を占めている。

ブロック別時間帯交通量では、11 時台に四国 3 県、近畿、12 時台に中国がピークを迎えている。

上位 8 県の交通量でピークを迎えた時間帯は、10 時台に香川、岡山、11 時台に愛媛、大阪、徳島、12 時台に兵庫などとなっている。



発地別交通量（上位 8 県）（台）

順位	都道府県名	9時	10時	11時	12時	13時	14時	合計
1	愛媛県	55	95	124	103	59	64	500
2	香川県	48	108	106	84	71	47	464
3	大阪府	45	54	75	53	53	63	343
4	岡山県	45	79	63	59	55	32	333
5	兵庫県	39	47	62	72	56	54	330
6	徳島県	37	44	86	29	46	32	274
7	広島県	34	39	51	47	36	32	239
8	愛知県	11	16	22	20	11	20	100
合計		314	482	589	467	387	344	2583

2-1-2 南国IC 調査日 2011.5.3 (火)

時間帯別交通量 (台)

No	都道府県名	9時	10時	11時	12時	13時	14時	合計
1	北海道	0	0	0	0	0	0	0
2	青森県	0	0	0	1	0	0	1
3	岩手県	0	0	0	0	0	0	0
4	宮城県	0	0	0	0	0	0	0
5	秋田県	0	0	0	0	0	0	0
6	山形県	1	1	0	0	0	0	2
7	福島県	0	0	0	0	0	1	1
8	茨城県	0	0	0	2	0	1	3
9	栃木県	0	0	1	0	0	0	1
10	群馬県	0	0	0	0	3	0	3
11	埼玉県	4	1	0	1	1	0	7
12	千葉県	1	2	1	1	1	1	7
13	東京都	1	5	5	5	2	4	22
14	神奈川県	0	2	2	2	4	5	15
15	新潟県	0	0	1	0	1	0	2
16	富山県	1	0	0	0	0	0	1
17	石川県	0	1	0	0	0	0	1
18	福井県	2	0	2	0	0	1	5
19	山梨県	0	0	0	0	0	0	0
20	長野県	2	4	0	1	0	0	7
21	岐阜県	3	0	0	0	1	1	5
22	静岡県	1	1	1	1	2	0	6
23	愛知県	9	7	8	4	8	5	41
24	三重県	2	3	2	1	2	2	12
25	滋賀県	5	5	1	0	2	2	15
26	京都府	8	3	8	8	5	16	48
27	大阪府	31	34	36	36	26	40	203
28	兵庫県	32	41	40	47	41	47	248
29	奈良県	3	5	4	5	2	5	24
30	和歌山県	3	4	0	1	4	5	17
31	鳥取県	4	4	6	3	0	2	19
32	島根県	8	6	2	1	3	4	24
33	岡山県	63	70	67	59	31	39	329
34	広島県	37	45	35	46	32	19	214
35	山口県	6	4	6	3	5	10	34
36	徳島県	57	67	54	19	33	24	254
37	香川県	101	118	123	126	55	48	571
38	愛媛県	101	141	127	92	50	43	554
39	高知県	178	158	177	171	154	226	1064
40	福岡県	5	6	4	1	4	6	26
41	佐賀県	1	0	1	1	0	0	3
42	長崎県	0	2	2	0	0	0	4
43	熊本県	1	4	0	1	1	3	10
44	大分県	4	2	2	0	1	3	12
45	宮崎県	2	3	1	1	0	0	7
46	鹿児島県	1	3	4	0	1	0	9
47	沖縄県	0	1	0	1	0	0	2
合計		678	753	723	641	475	563	3833

ブロック別時間帯交通量(台)

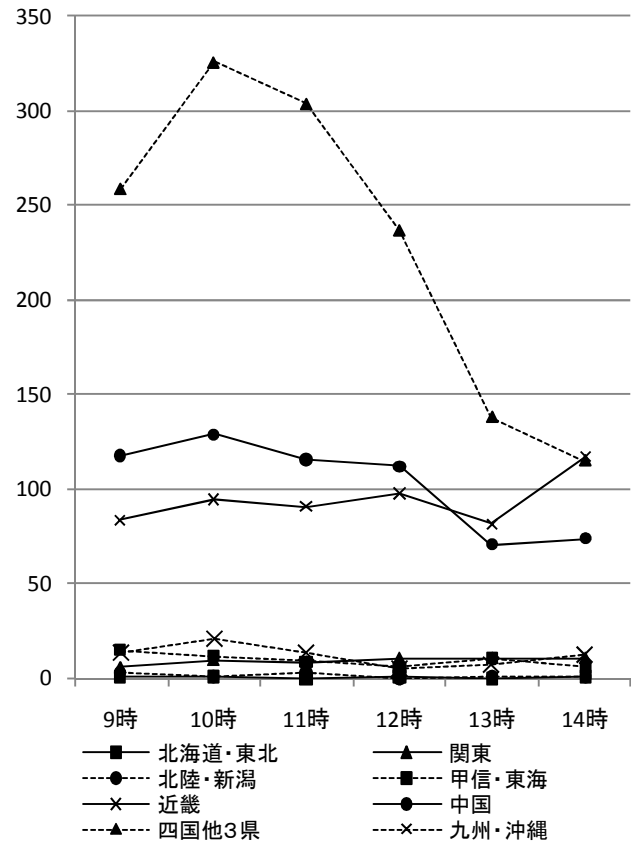
南国 IC 春・休日は 10 時台に 753 台でピークを迎えている。

全体の合計台数は 3833 台で、そのうち高知は 1064 台で全体の 28%を占めている。

調査地別通交通量を見ると、県外上位 8 位の割合が 63%と、春の調査の中で最も多い結果となっている。

ブロック別時間帯交通量では、10 時台に四国他 3 県と中国、14 時台に近畿がピークを迎えている。

上位 8 県の交通量でピークを迎えた時間帯は、10 時台に愛媛、岡山、徳島、12 時台に香川、広島、14 時台に大阪、兵庫は 12 時台と 14 時台にピークを迎えている。



発地別交通量 (上位 8 県) (台)

順位	都道府県名	9時	10時	11時	12時	13時	14時	合計
1	香川県	101	118	123	126	55	48	571
2	愛媛県	101	141	127	92	50	43	554
3	岡山県	63	70	67	59	31	39	329
4	徳島県	57	67	54	19	33	24	254
5	兵庫県	32	41	40	47	41	47	248
6	広島県	37	45	35	46	32	19	214
7	大阪府	31	34	36	36	26	40	203
8	京都府	8	3	8	8	5	16	48
合計		430	519	490	433	273	276	2421

2-1-3 中土佐IC 調査日 2011.5.3 (火)

時間帯別交通量 (台)

No	都道府県名	9時	10時	11時	12時	13時	14時	合計
1	北海道	1	0	0	1	0	0	2
2	青森県	0	0	0	0	0	0	0
3	岩手県	0	0	0	0	0	0	0
4	宮城県	1	0	2	1	0	0	4
5	秋田県	0	0	0	0	0	0	0
6	山形県	1	0	0	0	0	0	1
7	福島県	0	1	0	0	0	0	1
8	茨城県	2	1	1	1	1	0	6
9	栃木県	3	0	1	0	1	0	5
10	群馬県	1	0	2	1	1	0	5
11	埼玉県	3	3	2	3	1	1	13
12	千葉県	3	2	1	1	3	2	12
13	東京都	2	7	5	5	7	7	33
14	神奈川県	6	3	4	6	4	6	29
15	新潟県	1	0	1	0	1	0	3
16	富山県	1	2	0	1	0	1	5
17	石川県	2	1	0	0	1	0	4
18	福井県	1	0	0	1	1	0	3
19	山梨県	1	1	0	1	1	0	4
20	長野県	3	1	0	0	2	2	8
21	岐阜県	3	2	3	1	2	2	13
22	静岡県	2	0	3	0	1	3	9
23	愛知県	17	8	6	5	10	8	54
24	三重県	1	1	5	4	2	2	15
25	滋賀県	3	1	2	2	3	1	12
26	京都府	7	4	2	9	6	6	34
27	大阪府	59	56	34	36	47	45	277
28	兵庫県	32	25	31	40	38	35	201
29	奈良県	6	3	4	1	5	1	20
30	和歌山県	0	2	1	0	1	0	4
31	鳥取県	2	1	1	2	2	3	11
32	島根県	1	1	1	4	2	0	9
33	岡山県	22	33	21	23	44	26	169
34	広島県	13	18	13	17	30	13	104
35	山口県	3	1	2	4	1	3	14
36	徳島県	17	10	20	17	19	22	105
37	香川県	36	34	51	36	56	25	238
38	愛媛県	34	24	36	42	36	29	201
39	高知県	400	510	414	430	333	451	2538
40	福岡県	3	2	4	4	6	1	20
41	佐賀県	0	0	0	1	1	0	2
42	長崎県	1	0	2	3	0	0	6
43	熊本県	1	0	1	0	2	0	4
44	大分県	0	0	0	0	1	2	3
45	宮崎県	1	2	1	0	1	0	5
46	鹿児島県	0	0	0	4	0	0	4
47	沖縄県	0	0	0	0	0	0	0
合計		696	760	677	707	673	697	4210

ブロック別時間帯交通量(台)

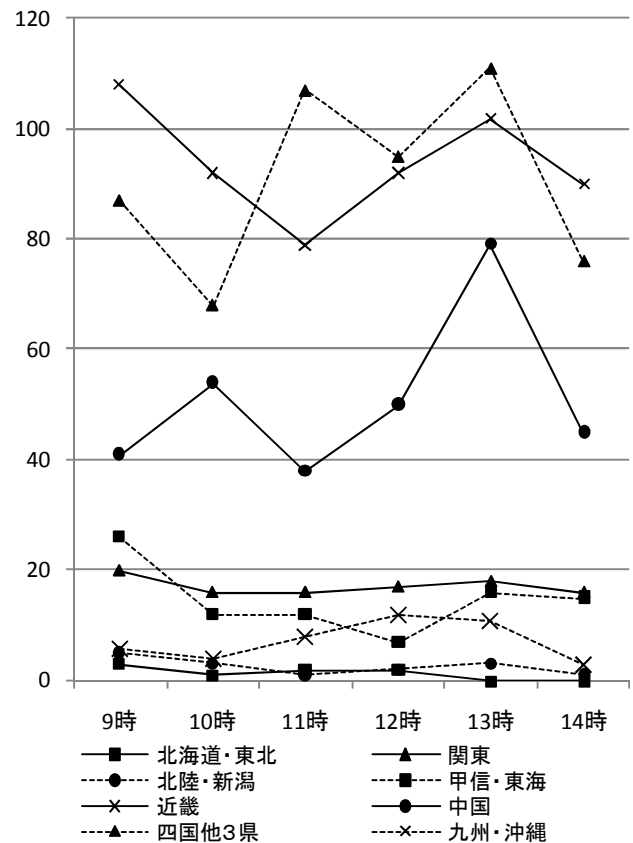
中土佐 IC 春・休日は 10 時台に 760 台でピークを迎えている。

全体の合計は 4210 台で、そのうち高知が 2538 台で全体の 60%を占めている。

調査地別ブロック交通量を見ると、春の調査の中で最も近畿の割合が多い結果となっている。

ブロック別時間帯交通量では、9 時台に近畿、13 時台に四国他 3 県と中国がピークを迎えている。

上位 8 県の交通量でピークを迎えた時間帯を見ると、9 時台に大阪、12 時台に兵庫、愛媛、13 時台に香川、岡山、広島などとなっている。



発地別交通量 (上位 8 県) (台)

順位	都道府県名	9時	10時	11時	12時	13時	14時	合計
1	大阪府	59	56	34	36	47	45	277
2	香川県	36	34	51	36	56	25	238
3	兵庫県	32	25	31	40	38	35	201
3	愛媛県	34	24	36	42	36	29	201
5	岡山県	22	33	21	23	44	26	169
6	徳島県	17	10	20	17	19	22	105
7	広島県	13	18	13	17	30	13	104
8	愛知県	17	8	6	5	10	8	54
合計		230	208	212	216	280	203	1349

2-2 高知自動車道 平日

2-2-1 高知 I C 調査日 2011.5.18 (水)

時間帯別交通量 (台)

No		都道府県名	9時	10時	11時	12時	13時	14時	合計
1	北海道・東北	北海道	0	0	0	0	0	0	0
2		青森県	0	0	0	0	0	0	0
3		岩手県	0	0	0	0	0	0	0
4		宮城県	0	0	1	0	0	0	1
5		秋田県	0	0	0	0	0	0	0
6		山形県	0	0	0	0	0	0	0
7		福島県	0	0	1	0	0	0	1
8	関東	茨城県	0	0	0	0	0	0	0
9		栃木県	0	0	0	0	0	0	0
10		群馬県	0	0	0	0	0	0	0
11		埼玉県	1	1	0	0	0	0	2
12		千葉県	0	0	0	1	0	0	1
13		東京都	3	0	0	1	0	1	5
14		神奈川県	3	1	1	0	1	2	8
15	北陸・新潟	新潟県	0	0	0	0	0	2	2
16		富山県	0	0	1	0	0	0	1
17		石川県	0	0	0	0	0	0	0
18		福井県	0	0	0	0	0	0	0
19	甲信・東海	山梨県	0	0	0	0	0	0	0
20		長野県	0	0	0	0	0	0	0
21		岐阜県	0	1	1	0	0	1	3
22		静岡県	2	2	0	0	1	1	6
23		愛知県	2	4	2	4	3	1	16
24	近畿	三重県	1	0	0	0	0	0	1
25		滋賀県	0	0	1	0	0	0	1
26		京都府	0	4	1	2	1	3	11
27		大阪府	5	13	5	10	13	7	53
28		兵庫県	7	4	5	4	6	4	30
29		奈良県	0	1	0	0	1	1	3
30		和歌山県	1	0	0	1	1	2	5
31	中国	鳥取県	0	0	0	0	0	0	0
32		島根県	0	1	0	0	0	0	1
33		岡山県	7	13	11	7	5	10	53
34		広島県	9	9	3	5	6	7	39
35		山口県	0	2	1	0	2	1	6
36	四国	徳島県	12	6	8	4	7	11	48
37		香川県	56	59	45	36	35	46	277
38		愛媛県	40	37	35	31	24	28	195
39		高知県	292	222	230	211	205	218	1378
40	九州・沖縄	福岡県	1	2	3	0	0	1	7
41		佐賀県	0	0	0	0	0	0	0
42		長崎県	0	0	0	0	0	0	0
43		熊本県	0	0	0	0	1	2	3
44		大分県	0	0	0	1	0	0	1
45		宮崎県	1	0	0	0	0	0	1
46		鹿児島県	0	0	0	0	0	0	0
47		沖縄県	0	0	1	0	0	0	1
合計			443	382	356	318	312	349	2160

ブロック別時間帯交通量（台）

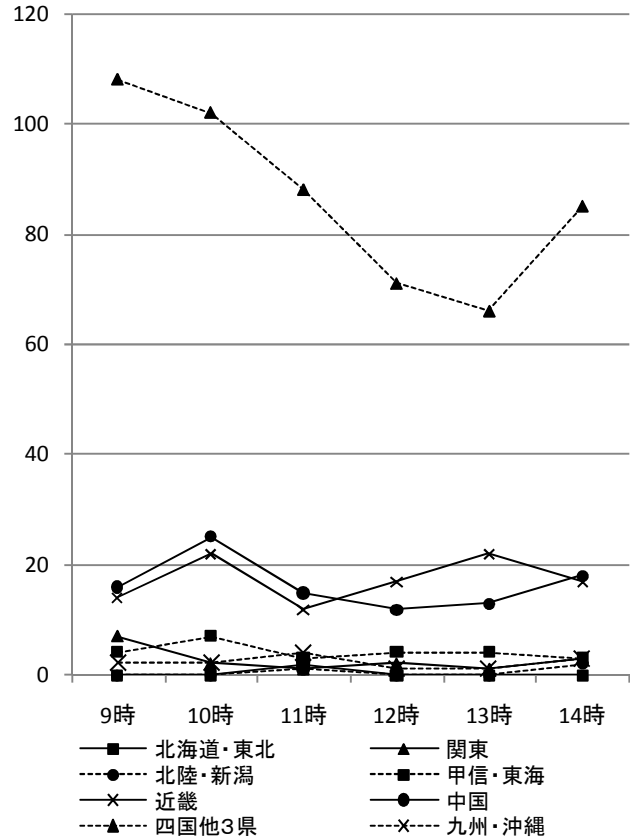
高知 IC 春・平日は9時台に443台でピークを迎えている。

すべての台数の合計が2160台で、このうち当県は全体の64%を占める結果となっている。

調査地別ブロック交通量の四国他3県の割合は66%と、南国 IC 平日について多い結果となっている。

ブロック別時間帯交通量では、9時台に四国他3県、10時台に中国がピークを迎えている。

上位8県の交通量でピークを迎えた時間帯は、9時台に愛媛、徳島、10時台に香川、岡山が、大阪は10時と13時に、広島は9時と10時だった。



発地別交通量（上位8県）（台）

順位	都道府県名	9時	10時	11時	12時	13時	14時	合計
1	香川県	56	59	45	36	35	46	277
2	愛媛県	40	37	35	31	24	28	195
3	大阪府	5	13	5	10	13	7	53
3	岡山県	7	13	11	7	5	10	53
5	徳島県	12	6	8	4	7	11	48
6	広島県	9	9	3	5	6	7	39
7	兵庫県	7	4	5	4	6	4	30
8	愛知県	2	4	2	4	3	1	16
合計		138	145	114	101	99	114	711

2-2-2 南国IC 調査日 2011.5.18 (水)

時間帯別交通量 (台)

No		都道府県名	9時	10時	11時	12時	13時	14時	合計
1	北海道・東北	北海道	0	0	0	0	0	0	0
2		青森県	0	0	0	0	0	0	0
3		岩手県	0	0	0	0	0	0	0
4		宮城県	0	0	0	0	0	0	0
5		秋田県	0	0	0	0	0	0	0
6		山形県	0	0	0	0	0	0	0
7		福島県	0	0	0	0	0	0	0
8	関東	茨城県	0	0	0	0	0	0	0
9		栃木県	0	0	0	0	0	0	0
10		群馬県	0	0	0	0	0	1	1
11		埼玉県	0	1	0	1	1	0	3
12		千葉県	0	0	0	0	0	0	0
13		東京都	0	0	2	0	1	0	3
14		神奈川県	2	1	0	1	0	1	5
15	北陸・新潟	新潟県	0	0	0	0	0	0	0
16		富山県	0	0	0	0	0	0	0
17		石川県	0	0	0	0	0	0	0
18		福井県	0	0	0	0	0	0	0
19	甲信・東海	山梨県	0	0	0	0	0	0	0
20		長野県	1	0	0	0	0	0	1
21		岐阜県	0	1	0	0	0	1	2
22		静岡県	0	0	0	1	0	0	1
23		愛知県	1	2	0	3	1	0	7
24	近畿	三重県	0	1	0	0	1	1	3
25		滋賀県	0	1	2	2	0	0	5
26		京都府	1	0	1	2	1	0	5
27		大阪府	10	12	16	9	12	2	61
28		兵庫県	4	5	2	1	2	2	16
29		奈良県	0	1	0	0	1	0	2
30		和歌山県	0	1	0	0	0	0	1
31	中国	鳥取県	0	0	1	0	0	0	1
32		島根県	0	0	0	0	0	0	0
33		岡山県	8	9	9	7	5	1	39
34		広島県	6	10	7	10	4	1	38
35		山口県	1	1	1	0	0	1	4
36	四国	徳島県	13	7	11	6	3	10	50
37		香川県	52	49	43	35	33	18	230
38		愛媛県	33	21	33	23	17	18	145
39		高知県	122	120	87	101	95	116	641
40	九州・沖縄	福岡県	1	2	1	0	0	1	5
41		佐賀県	0	0	0	0	0	0	0
42		長崎県	0	0	0	0	0	0	0
43		熊本県	0	1	0	0	0	1	2
44		大分県	1	0	0	0	0	1	2
45		宮崎県	0	0	0	0	0	0	0
46		鹿児島県	0	0	0	0	0	0	0
47		沖縄県	0	0	0	0	0	0	0
合計			256	246	216	202	177	176	1273

ブロック別時間帯交通量（台）

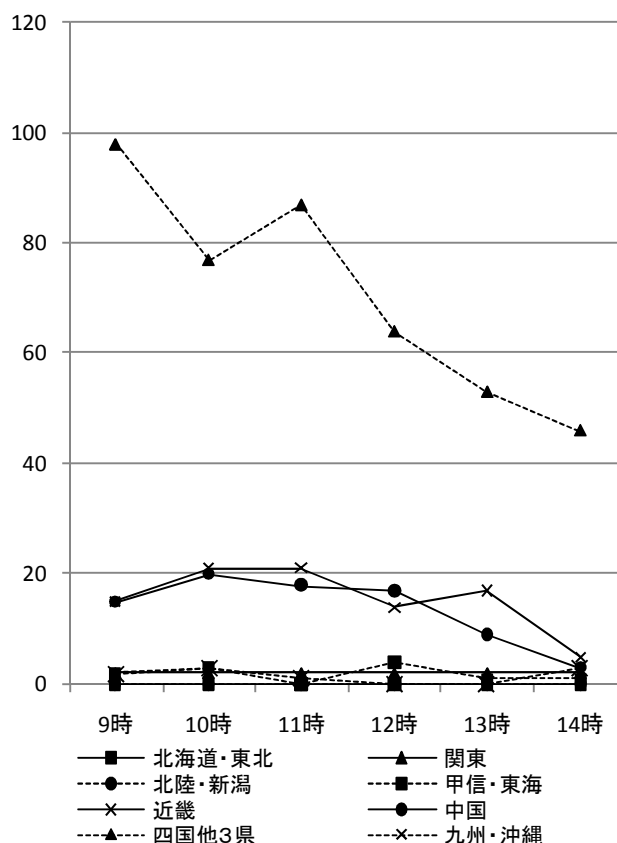
南国 IC 春・平日は9時台に256台でピークを迎えている。

すべての台数の合計は1273台で、春の調査の中で、最も台数が少ない結果となっている。そのうち、高知は641台で全体の50%を占めている。

調査地別ブロック交通量では四国他3県の割合が67%と、6回行った調査の中で最も多くなっている。

ブロック別時間帯交通量では、9時台に四国他3県、10時台に中国、近畿は10時と11時にピークを迎えている。

上位8県の発地別交通量でピークを迎えた時間帯をみると、9時台に香川、徳島、10時台に広島、11時台に大阪で、愛媛は9時と11時に、岡山は10時と12時だった。



発地別交通量（上位8県）（台）

順位	都道府県名	9時	10時	11時	12時	13時	14時	合計
1	香川県	52	49	43	35	33	18	230
2	愛媛県	33	21	33	23	17	18	145
3	大阪府	10	12	16	9	12	2	61
4	徳島県	13	7	11	6	3	10	50
5	岡山県	8	9	9	7	5	1	39
6	広島県	6	10	7	10	4	1	38
7	兵庫県	4	5	2	1	2	2	16
8	愛知県	1	2	0	3	1	0	7
合計		127	115	121	94	77	52	586

2-2-3 中土佐 I C 平日 調査日 201.5.13 (金)

時間帯別交通量 (台)

No		都道府県名	9時	10時	11時	12時	13時	14時	合計
1	北海道・東北	北海道	0	0	1	0	0	0	1
2		青森県	0	0	0	0	0	0	0
3		岩手県	0	0	0	0	0	1	1
4		宮城県	0	0	0	0	0	0	0
5		秋田県	0	0	0	0	0	0	0
6		山形県	0	1	0	0	0	0	1
7		福島県	0	0	0	0	0	0	0
8	関東	茨城県	0	0	0	0	0	0	0
9		栃木県	1	0	0	0	0	0	1
10		群馬県	0	0	1	0	0	0	1
11		埼玉県	0	0	0	0	0	0	0
12		千葉県	0	0	1	1	0	1	3
13		東京都	0	0	0	2	1	0	3
14		神奈川県	0	1	0	1	0	1	3
15	北陸・新潟	新潟県	0	0	0	1	0	0	1
16		富山県	0	0	0	0	0	0	0
17		石川県	0	0	0	0	0	1	1
18		福井県	2	0	0	0	0	0	2
19	甲信・東海	山梨県	0	0	0	0	0	0	0
20		長野県	0	0	0	0	0	1	1
21		岐阜県	0	2	0	0	1	0	3
22		静岡県	0	1	0	0	0	0	1
23		愛知県	2	1	0	1	1	1	6
24	近畿	三重県	2	0	0	1	1	0	4
25		滋賀県	0	1	1	0	0	0	2
26		京都府	0	1	2	0	2	0	5
27		大阪府	2	4	4	1	8	7	26
28		兵庫県	1	5	3	2	5	3	19
29		奈良県	2	1	0	1	0	2	6
30		和歌山県	1	0	0	0	0	0	1
31	中国	鳥取県	0	0	0	0	2	0	2
32		島根県	0	0	0	1	0	0	1
33		岡山県	5	2	3	4	6	3	23
34		広島県	4	2	5	3	1	2	17
35		山口県	1	1	1	0	0	0	3
36	四国	徳島県	5	2	5	3	3	4	22
37		香川県	14	19	15	8	6	5	67
38		愛媛県	12	13	8	15	7	9	64
39		高知県	309	363	330	278	275	268	1823
40	九州・沖縄	福岡県	0	0	0	0	1	0	1
41		佐賀県	0	0	0	0	0	0	0
42		長崎県	0	0	0	0	0	0	0
43		熊本県	0	0	0	1	0	0	1
44		大分県	1	0	2	0	0	0	3
45		宮崎県	0	0	0	0	0	0	0
46		鹿児島県	1	0	0	0	0	0	1
47		沖縄県	0	0	0	0	0	0	0
合計			365	420	382	324	320	309	2120

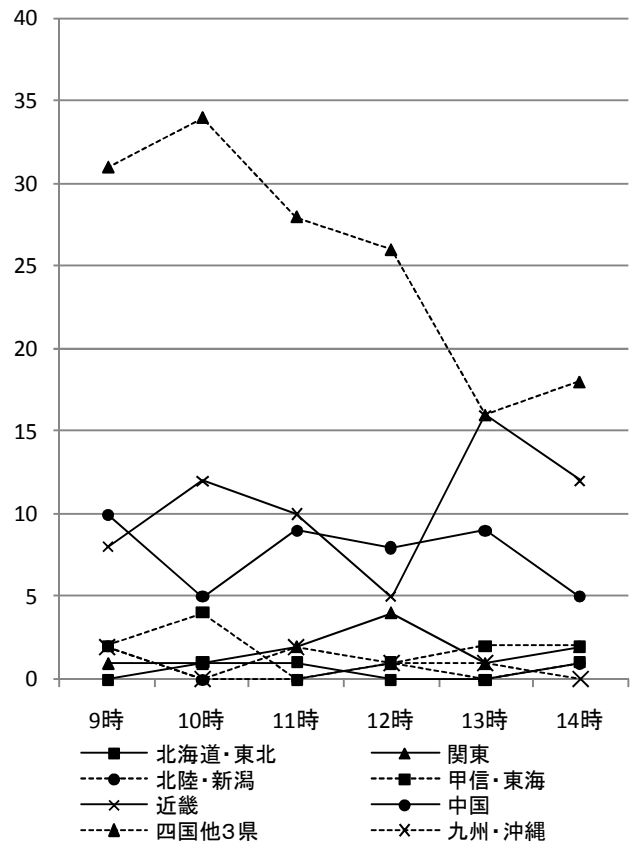
ブロック別時間帯交通量（台）

中土佐 IC 春・平日は、10 時台に 420 台でピークを迎えている。

すべての台数の合計が 2120 台で、そのうち高知が 86%を占めており、全調査の中で最も多い結果となっている。

ブロック別交通量では、10 時台に四国他 3 県、13 時台に近畿がピークを迎えている。

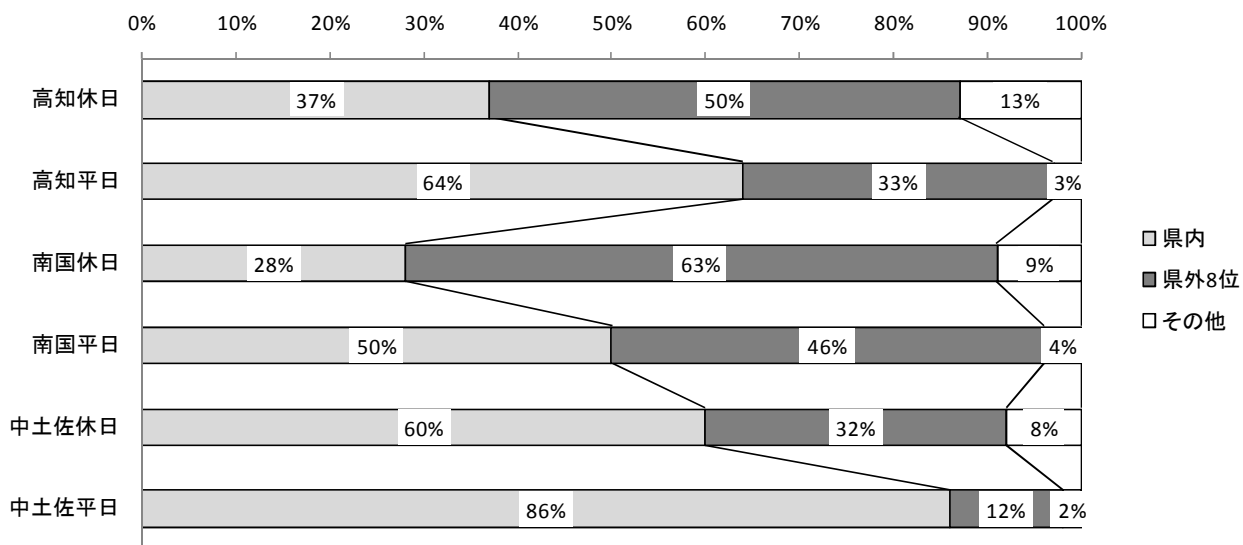
上位 8 県のピークを迎えた時間帯を見ると、10 時台に香川、兵庫、11 時台に広島、12 時台に愛媛、13 時台に大阪、岡山だった。



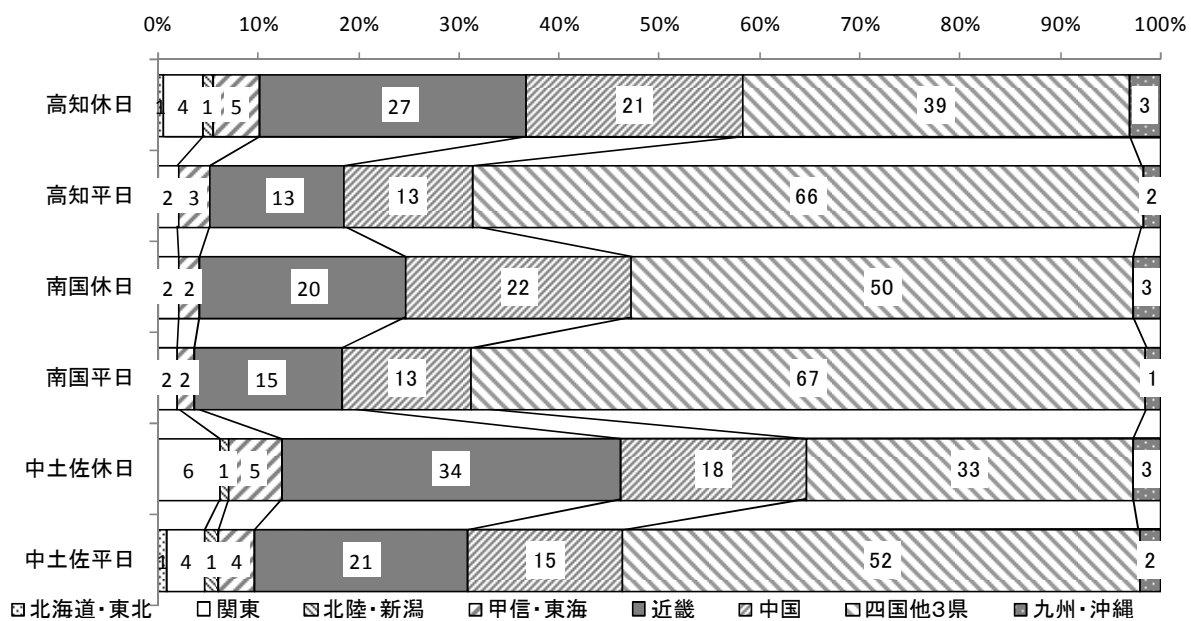
発地別交通量（上位 8 県）（台）

順位	都道府県名	9時	10時	11時	12時	13時	14時	合計
1	香川県	14	19	15	8	6	5	67
2	愛媛県	12	13	8	15	7	9	64
3	大阪府	2	4	4	1	8	7	26
4	岡山県	5	2	3	4	6	3	23
5	徳島県	5	2	5	3	3	4	22
6	兵庫県	1	5	3	2	5	3	19
7	広島県	4	2	5	3	1	2	17
8	愛知県	2	1	0	1	1	1	6
8	奈良県	2	1	0	1	0	2	6
合計		47	49	43	38	37	36	250

(参考 1-1) 調査地別交通量割合 (%)



(参考 1-2) 調査地別ブロック交通量割合 (%)



3 2011年 夏 調査

3-1 高知自動車道 休日

3-1-1 高知IC 調査日 2011.8.13 (土)

時間帯別交通量 (台)

No		都道府県名	9時	10時	11時	12時	13時	14時	合計
1	北海道・東北	北海道	0	0	1	0	1	1	3
2		青森県	0	0	0	0	0	0	0
3		岩手県	0	0	0	0	0	0	0
4		宮城県	0	0	0	2	0	1	3
5		秋田県	0	0	0	0	0	0	0
6		山形県	0	0	0	0	0	0	0
7		福島県	1	0	1	0	1	0	3
8	関東	茨城県	0	0	0	0	0	0	0
9		栃木県	0	0	0	0	0	0	0
10		群馬県	0	0	0	0	0	0	0
11		埼玉県	2	2	2	6	1	3	16
12		千葉県	0	2	2	3	1	2	10
13		東京都	2	4	6	3	2	7	24
14		神奈川県	3	6	6	2	1	3	21
15	北陸・新潟	新潟県	0	0	0	0	0	1	1
16		富山県	0	0	0	2	1	1	4
17		石川県	1	0	1	2	0	1	5
18		福井県	0	3	0	1	2	1	7
19	甲信・東海	山梨県	0	0	0	0	1	0	1
20		長野県	1	1	0	0	0	0	2
21		岐阜県	0	2	4	3	1	0	10
22		静岡県	0	0	4	2	0	2	8
23		愛知県	10	8	12	12	5	9	56
24	近畿	三重県	2	1	3	0	1	1	8
25		滋賀県	0	1	3	0	1	3	8
26		京都府	4	6	8	9	5	12	44
27		大阪府	31	27	33	25	21	38	175
28		兵庫県	17	29	20	33	13	39	151
29		奈良県	3	10	0	2	4	4	23
30		和歌山県	1	0	1	1	2	2	7
31	中国	鳥取県	1	3	4	1	2	2	13
32		島根県	0	0	0	1	3	2	6
33		岡山県	7	20	22	27	10	22	108
34		広島県	5	15	16	14	11	25	86
35		山口県	0	1	1	2	4	3	11
36	四国	徳島県	14	25	27	23	19	10	118
37		香川県	34	49	53	49	37	39	261
38		愛媛県	37	46	60	39	17	25	224
39		高知県	156	244	225	178	202	228	1233
40	九州・沖縄	福岡県	1	2	2	3	3	4	15
41		佐賀県	0	1	0	1	2	1	5
42		長崎県	1	0	1	0	1	1	4
43		熊本県	0	0	3	1	0	1	5
44		大分県	1	0	1	2	0	3	7
45		宮崎県	0	0	0	0	2	1	3
46		鹿児島県	0	1	0	0	0	0	1
47		沖縄県	0	0	0	0	0	0	0
合計			335	509	522	449	377	498	2690

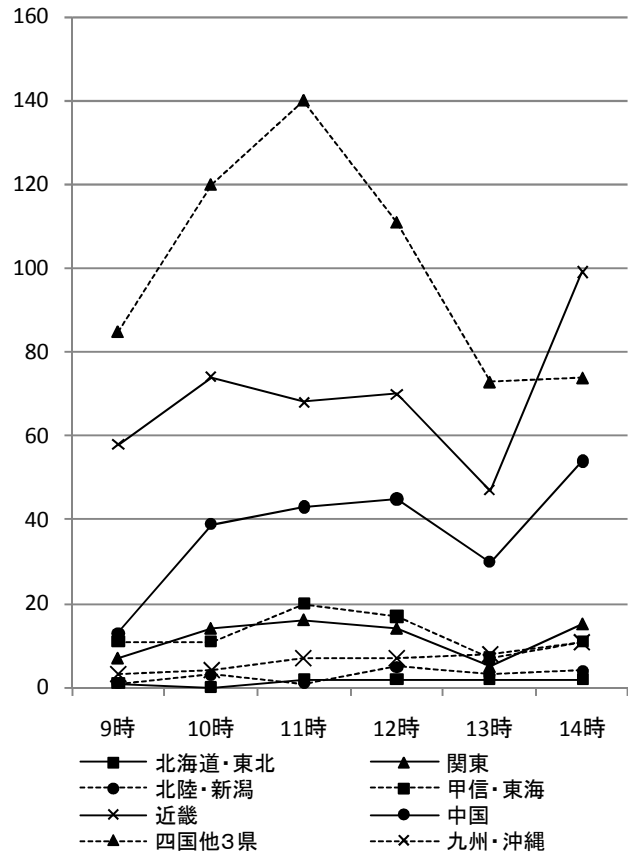
ブロック別時間帯交通量（台）

高知 IC 夏・休日は 11 時台に 522 台でピークを迎えている。

全体の合計台数は 2690 台で、そのうち高知を除く上位 8 位までの都道府県（上位 8 県：以下同様）の占める割合が 44%で、高知は 46%を占めている。

ブロック別時間帯交通量では、11 時台に四国他 3 県、甲信・東海、関東、14 時台に近畿、中国、九州・沖縄がピークを迎えている。

上位 8 県の交通量でピークを迎えた時間帯は、11 時台に香川、愛媛、徳島、12 時台に岡山、14 時台に兵庫、大阪、広島などとなっている。



発地別交通量（上位 8 県）（台）

順位	都道府県名	9時	10時	11時	12時	13時	14時	合計
1	香川県	34	49	53	49	37	39	261
2	愛媛県	37	46	60	39	17	25	224
3	大阪府	31	27	33	25	21	38	175
4	兵庫県	17	29	20	33	13	39	151
5	徳島県	14	25	27	23	19	10	118
6	岡山県	7	20	22	27	10	22	108
7	広島県	5	15	16	14	11	25	86
8	愛知県	10	8	12	12	5	9	56
合計		155	219	243	222	133	207	1179

3-1-2 南国IC 調査日 2011.8.13 (土)

時間帯別交通量 (台)

No		都道府県名	9時	10時	11時	12時	13時	14時	合計
1	北海道・東北	北海道	0	1	1	0	0	2	4
2		青森県	0	0	0	0	0	0	0
3		岩手県	0	0	0	0	0	0	0
4		宮城県	0	1	1	0	0	1	3
5		秋田県	0	0	0	0	0	0	0
6		山形県	0	0	0	0	0	0	0
7		福島県	1	1	1	0	0	0	3
8	関東	茨城県	0	0	1	2	2	0	5
9		栃木県	0	0	0	1	0	0	1
10		群馬県	0	2	2	0	0	0	4
11		埼玉県	1	2	2	1	2	2	10
12		千葉県	2	3	1	1	3	4	14
13		東京都	3	1	3	3	2	1	13
14		神奈川県	4	6	13	3	8	4	38
15	北陸・新潟	新潟県	0	1	0	0	0	0	1
16		富山県	0	0	0	1	1	0	2
17		石川県	0	0	0	0	1	0	1
18		福井県	0	0	1	0	1	1	3
19	甲信・東海	山梨県	1	0	0	0	0	0	1
20		長野県	1	0	0	0	1	0	2
21		岐阜県	1	2	1	2	1	0	7
22		静岡県	1	4	1	1	0	1	8
23		愛知県	10	7	3	3	6	1	30
24	近畿	三重県	2	2	3	0	5	1	13
25		滋賀県	0	3	3	2	0	0	8
26		京都府	6	11	3	3	8	4	35
27		大阪府	29	52	56	27	28	39	231
28		兵庫県	25	32	30	20	25	24	156
29		奈良県	4	7	4	8	1	3	27
30		和歌山県	4	3	3	1	2	0	13
31	中国	鳥取県	1	2	1	1	0	0	5
32		島根県	0	1	3	2	1	1	8
33		岡山県	36	27	32	18	17	12	142
34		広島県	20	23	21	17	25	12	118
35		山口県	1	3	5	3	2	3	17
36	四国	徳島県	20	36	31	13	25	13	138
37		香川県	67	76	74	65	40	33	355
38		愛媛県	60	74	65	52	39	29	319
39		高知県	145	160	191	117	167	190	970
40	九州・沖縄	福岡県	2	4	3	4	2	5	20
41		佐賀県	0	0	1	0	0	0	1
42		長崎県	0	0	1	0	0	0	1
43		熊本県	1	2	0	1	0	1	5
44		大分県	3	0	0	0	0	0	3
45		宮崎県	2	1	1	2	1	1	8
46		鹿児島県	0	0	0	0	0	0	0
47		沖縄県	0	0	0	0	0	0	0
合計			453	550	562	374	416	388	2743

ブロック別時間帯交通量(台)

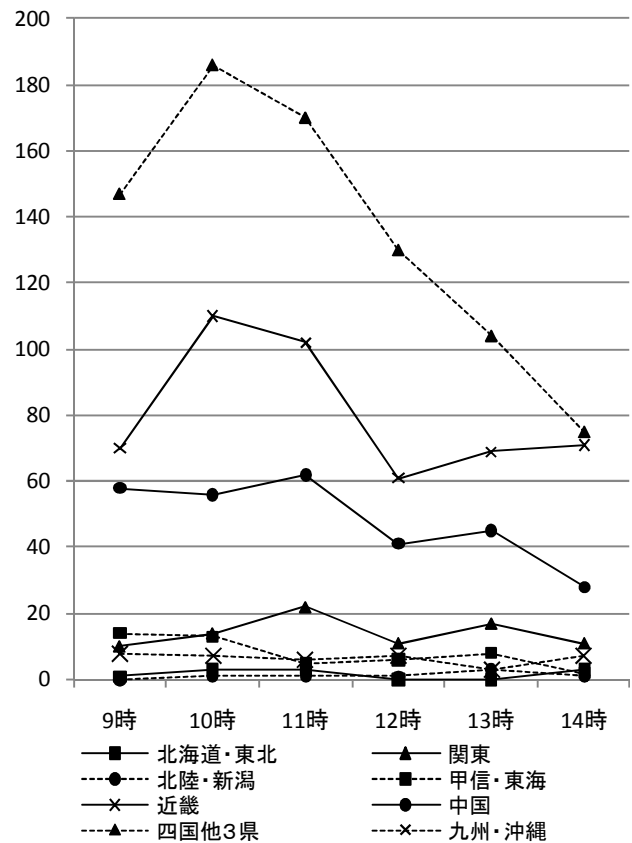
南国 IC 夏・休日は 11 時台に 562 台でピークを迎えている。

全体の合計台数は 2,743 台で、そのうち高知は 970 台で全体の 35%を占めている。

調査地別交通量を見ると、県外上位 8 位の割合が 55%と、今回の調査の中で最も多い結果となっている。

ブロック別時間帯交通量では、9 時台に、甲信・東海、九州・沖縄、10 時台に四国他 3 県と近畿、11 時台に中国と関東がピークを迎えている。

上位 8 県の交通量でピークを迎えた時間帯は、9 時台に岡山、10 時台に香川、愛媛、徳島、兵庫、11 時台に大阪、神奈川、13 時台に広島などとなっている。



発地別交通量 (上位 8 県) (台)

順位	都道府県名	9時	10時	11時	12時	13時	14時	合計
1	香川県	67	76	74	65	40	33	355
2	愛媛県	60	74	65	52	39	29	319
3	大阪府	29	52	56	27	28	39	231
4	兵庫県	25	32	30	20	25	24	156
5	岡山県	36	27	32	18	17	12	142
6	徳島県	20	36	31	13	25	13	138
7	広島県	20	23	21	17	25	12	118
8	神奈川県	4	6	13	3	8	4	38
合計		261	326	322	215	207	166	1497

3-1-3 中土佐 I C 調査日 2011.8.13 (土)

時間帯別交通量 (台)

No		都道府県名	9時	10時	11時	12時	13時	14時	合計
1	北海道・東北	北海道	1	1	1	0	1	1	5
2		青森県	0	0	0	0	0	0	0
3		岩手県	0	0	0	0	0	0	0
4		宮城県	1	0	0	0	1	0	2
5		秋田県	0	0	0	0	0	0	0
6		山形県	0	0	0	0	0	0	0
7		福島県	0	0	0	0	0	0	0
8	関東	茨城県	0	0	2	1	1	0	4
9		栃木県	0	0	0	0	0	0	0
10		群馬県	0	0	0	0	1	0	1
11		埼玉県	2	1	3	1	0	0	7
12		千葉県	2	2	1	1	1	1	8
13		東京都	3	4	7	6	4	5	29
14		神奈川県	6	4	9	4	4	8	35
15	北陸・新潟	新潟県	0	0	0	0	0	0	0
16		富山県	1	0	0	0	0	0	1
17		石川県	1	0	0	1	0	0	2
18		福井県	0	1	0	0	0	0	1
19	甲信・東海	山梨県	2	0	0	1	0	0	3
20		長野県	3	0	0	1	1	1	6
21		岐阜県	2	2	2	1	0	3	10
22		静岡県	5	2	2	0	2	1	12
23		愛知県	13	5	8	15	14	4	59
24		近畿	三重県	3	4	1	0	0	1
25	滋賀県		4	1	2	2	2	2	13
26	京都府		11	8	6	7	4	7	43
27	大阪府		56	59	42	53	66	44	320
28	兵庫県		27	25	22	33	24	22	153
29	奈良県		5	5	4	2	2	3	21
30	和歌山県		2	1	0	2	1	0	6
31	中国	鳥取県	0	4	1	1	2	3	11
32		島根県	0	0	0	0	1	0	1
33		岡山県	23	23	24	32	20	14	136
34		広島県	8	9	3	9	12	15	56
35		山口県	2	2	2	3	3	0	12
36	四国	徳島県	5	14	15	16	10	16	76
37		香川県	43	35	53	45	43	29	248
38		愛媛県	21	17	16	10	16	16	96
39		高知県	486	414	397	439	469	513	2718
40	九州・沖縄	福岡県	1	2	4	3	2	2	14
41		佐賀県	1	0	1	0	0	0	2
42		長崎県	0	0	0	0	1	0	1
43		熊本県	0	0	1	0	1	0	2
44		大分県	1	1	1	1	0	0	4
45		宮崎県	1	1	1	0	0	0	3
46		鹿児島県	0	0	0	0	0	0	0
47		沖縄県	0	0	0	0	0	0	0
合計			742	647	631	690	709	711	4130

ブロック別時間帯交通量(台)

中土佐 IC 夏・休日は9時台に742台でピークを迎えている。

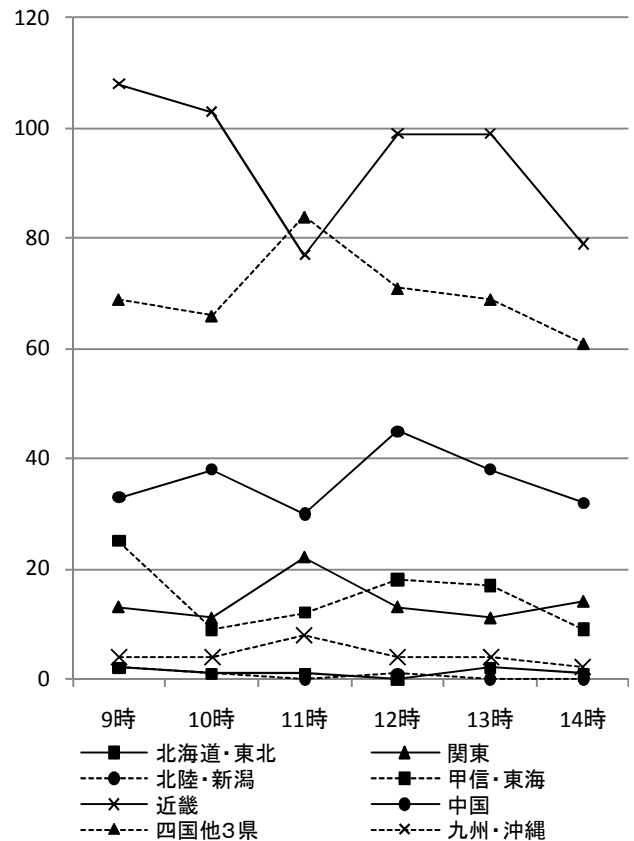
全体の合計台数は4130台で、そのうち高知は2718台で全体の66%を占めている。

調査地別ブロック交通量を見ると、近畿が40%と今回の調査では唯一、四国他3県を上回り、多くなっている。

ブロック別時間帯交通量では、9時台に近畿、甲信・東海、11時台に四国他3県と関東、12時台に中国がピークを迎えている。

上位8県の交通量でピークを迎えた時間帯を見ると、9時台に愛媛、11時台に香川、12時台に兵庫、岡山、愛知、13時台に大阪、14時台に広島などとなった。

また、今回の調査全体で見ると他のICはすべて1位が香川、2位が愛媛となっているが、中土佐 IC 夏・休日のみ大阪が1位となっている。



発地別交通量(上位8県)(台)

順位	都道府県名	9時	10時	11時	12時	13時	14時	合計
1	大阪府	56	59	42	53	66	44	320
2	香川県	43	35	53	45	43	29	248
3	兵庫県	27	25	22	33	24	22	153
4	岡山県	23	23	24	32	20	14	136
5	愛媛県	21	17	16	10	16	16	96
6	徳島県	5	14	15	16	10	16	76
7	愛知県	13	5	8	15	14	4	59
8	広島県	8	9	3	9	12	15	56
合計		196	187	183	213	205	160	1144

3-2 高知自動車道 平日

3-2-1 高知IC 調査日 2011.8.26 (金)

時間帯別交通量 (台)

No		都道府県名	9時	10時	11時	12時	13時	14時	合計
1	北海道・東北	北海道	0	0	0	1	0	0	1
2		青森県	0	0	0	0	0	0	0
3		岩手県	0	0	0	0	0	0	0
4		宮城県	0	0	0	0	0	0	0
5		秋田県	0	0	0	0	0	0	0
6		山形県	0	0	0	0	0	0	0
7		福島県	0	0	0	0	0	0	0
8	関東	茨城県	0	0	0	0	0	0	0
9		栃木県	0	0	1	1	0	0	2
10		群馬県	1	0	0	0	0	0	1
11		埼玉県	0	0	0	0	1	0	1
12		千葉県	0	2	0	0	1	0	3
13		東京都	2	1	2	1	0	1	7
14		神奈川県	0	1	1	0	3	0	5
15	北陸・新潟	新潟県	0	0	0	0	0	0	0
16		富山県	0	0	0	0	0	1	1
17		石川県	0	0	0	0	0	1	1
18		福井県	0	0	0	0	1	0	1
19	甲信・東海	山梨県	0	0	0	0	0	0	0
20		長野県	0	0	0	0	0	0	0
21		岐阜県	0	1	0	0	2	1	4
22		静岡県	0	0	1	0	0	1	2
23		愛知県	1	1	0	0	1	1	4
24		三重県	0	0	1	0	1	1	3
25	近畿	滋賀県	0	2	0	0	1	1	4
26		京都府	2	4	1	1	5	2	15
27		大阪府	8	19	8	8	16	15	74
28		兵庫県	4	5	7	11	7	7	41
29		奈良県	0	1	2	1	2	0	6
30		和歌山県	1	2	1	1	0	0	5
31	中国	鳥取県	0	3	1	3	0	0	7
32		島根県	1	2	3	1	2	1	10
33		岡山県	18	11	3	6	6	5	49
34		広島県	14	14	7	5	2	3	45
35		山口県	2	1	0	1	0	1	5
36	四国	徳島県	7	24	13	9	11	8	72
37		香川県	71	81	45	61	39	31	328
38		愛媛県	47	39	44	32	31	16	209
39		高知県	175	173	177	162	141	174	1002
40	九州・沖縄	福岡県	1	3	1	2	2	2	11
41		佐賀県	0	1	1	1	0	0	3
42		長崎県	0	0	1	0	0	0	1
43		熊本県	0	1	0	0	0	0	1
44		大分県	0	0	0	0	2	0	2
45		宮崎県	0	0	0	0	0	0	0
46		鹿児島県	0	0	0	0	0	1	1
47		沖縄県	0	0	0	0	0	0	0
合計			355	392	321	308	277	274	1927

ブロック別時間帯交通量（台）

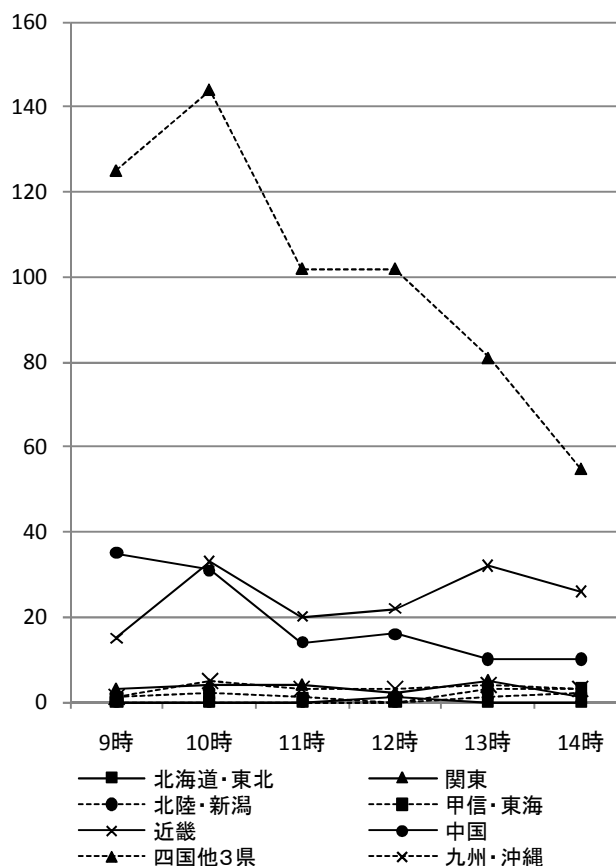
高知 IC 夏・平日は 10 時台に 392 台でピークを迎えている。

全体の合計台数は 1927 台で、そのうち高知は 1002 台で、全体の 52%を占める結果となっている。

調査地別ブロック交通量の四国他 3 県の割合は 66%と、今回の調査の中で最も多い結果となっている。

ブロック別時間帯交通量では、9 時台に中国、10 時台に四国他 3 県と近畿がピークを迎えている。

上位 8 県の交通量でピークを迎えた時間帯は、9 時台に愛媛、岡山、10 時台に香川、徳島、大阪、12 時台に兵庫などとなっている。



発地別交通量（上位 8 県）（台）

順位	都道府県名	9時	10時	11時	12時	13時	14時	合計
1	香川県	71	81	45	61	39	31	328
2	愛媛県	47	39	44	32	31	16	209
3	大阪府	8	19	8	8	16	15	74
4	徳島県	7	24	13	9	11	8	72
5	岡山県	18	11	3	6	6	5	49
6	広島県	14	14	7	5	2	3	45
7	兵庫県	4	5	7	11	7	7	41
8	京都府	2	4	1	1	5	2	15
合計		171	197	128	133	117	87	833

3-2-2 南国IC 調査日 2011.8.24 (水)

時間帯別交通量 (台)

No		都道府県名	9時	10時	11時	12時	13時	14時	合計
1	北海道・東北	北海道	2	0	0	0	1	0	3
2		青森県	0	0	0	0	0	0	0
3		岩手県	0	0	0	0	0	0	0
4		宮城県	0	1	0	0	0	0	1
5		秋田県	0	0	0	0	0	0	0
6		山形県	0	0	0	0	0	0	0
7		福島県	0	0	0	0	0	0	0
8	関東	茨城県	0	0	1	0	0	0	1
9		栃木県	0	0	0	0	0	0	0
10		群馬県	0	2	0	0	0	0	2
11		埼玉県	0	1	0	0	0	1	2
12		千葉県	0	0	1	0	5	0	6
13		東京都	1	0	1	0	0	1	3
14		神奈川県	4	3	1	2	3	1	14
15	北陸・新潟	新潟県	0	0	0	1	0	0	1
16		富山県	0	0	0	0	0	0	0
17		石川県	0	0	0	0	0	0	0
18		福井県	0	0	0	0	0	0	0
19	甲信・東海	山梨県	0	0	0	0	1	0	1
20		長野県	0	1	0	0	0	1	2
21		岐阜県	0	0	0	0	0	0	0
22		静岡県	0	2	0	1	0	0	3
23		愛知県	1	3	3	1	2	2	12
24		近畿	三重県	0	0	1	0	0	0
25	滋賀県		1	0	0	0	3	0	4
26	京都府		0	2	1	2	1	0	6
27	大阪府		8	9	10	3	14	8	52
28	兵庫県		6	6	8	6	2	5	33
29	奈良県		1	1	0	2	0	2	6
30	和歌山県		0	0	0	1	1	2	4
31	中国	鳥取県	0	0	1	0	0	0	1
32		島根県	0	0	0	1	2	1	4
33		岡山県	17	14	7	6	7	9	60
34		広島県	8	5	7	6	5	2	33
35		山口県	0	2	0	2	1	0	5
36	四国	徳島県	12	12	13	10	3	6	56
37		香川県	44	64	50	38	34	30	260
38		愛媛県	35	33	31	26	23	12	160
39		高知県	119	115	108	94	124	124	684
40	九州・沖縄	福岡県	0	1	2	0	2	0	5
41		佐賀県	0	0	0	0	0	0	0
42		長崎県	0	0	0	0	0	0	0
43		熊本県	0	0	1	0	0	0	1
44		大分県	1	1	0	1	0	0	3
45		宮崎県	0	0	0	0	1	0	1
46		鹿児島県	0	0	0	0	0	0	0
47		沖縄県	0	0	0	0	0	0	0
合計			260	278	247	203	235	207	1430

ブロック別時間帯交通量（台）

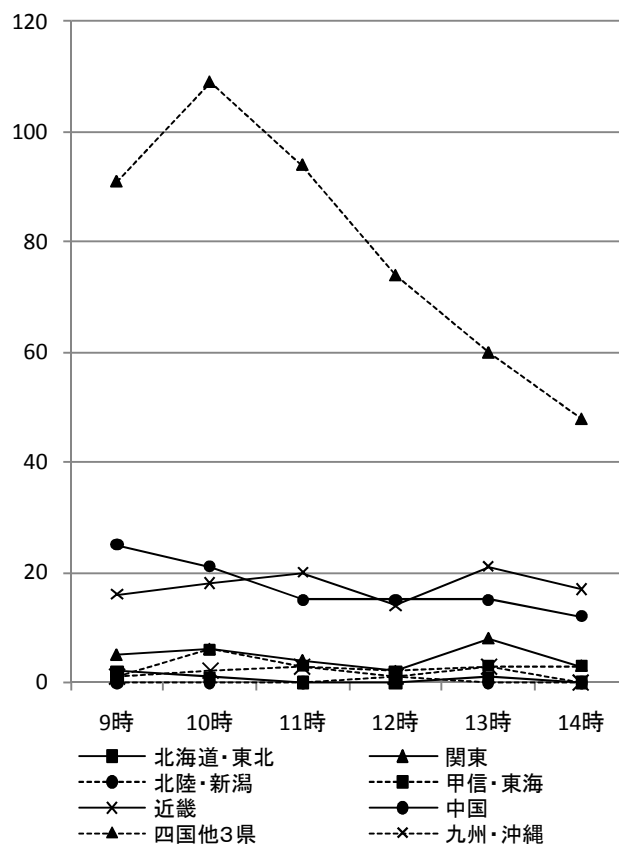
南国 IC 夏・平日は 10 時台に 278 台でピークを迎えている。

全体の合計台数は 1430 台で、23 年春と同様に全体で最も台数が少ない結果となっている。そのうち、高知は 684 台で全体の 48%を占めている。

調査地別ブロック交通量では四国他 3 県の割合が 64%と、高知 IC 平日について多い結果となっている。

ブロック別時間帯交通量では、9 時台に中国、10 時台に、四国他 3 県、甲信・東海、13 時台に近畿、関東がピークを迎えている。

上位 8 県の交通量でピークを迎えた時間帯をみると、9 時台に愛媛、岡山、広島、10 時台に香川、11 時台に徳島、兵庫、13 時台に大阪などとなった。



発地別交通量（上位 8 県）（台）

順位	都道府県名	9時	10時	11時	12時	13時	14時	合計
1	香川県	44	64	50	38	34	30	260
2	愛媛県	35	33	31	26	23	12	160
3	岡山県	17	14	7	6	7	9	60
4	徳島県	12	12	13	10	3	6	56
5	大阪府	8	9	10	3	14	8	52
6	兵庫県	6	6	8	6	2	5	33
6	広島県	8	5	7	6	5	2	33
8	神奈川県	4	3	1	2	3	1	14
合計		134	146	127	97	91	73	668

3-2-3 中土佐 I C 平日 調査日 2011.8.31 (水)

時間帯別交通量 (台)

No		都道府県名	9時	10時	11時	12時	13時	14時	合計
1	北海道・東北	北海道	0	0	0	0	0	0	0
2		青森県	0	0	0	0	0	0	0
3		岩手県	0	0	0	0	0	0	0
4		宮城県	0	0	0	0	0	0	0
5		秋田県	0	0	0	0	0	0	0
6		山形県	0	0	0	0	0	0	0
7		福島県	0	0	0	0	0	0	0
8	関東	茨城県	0	0	0	0	0	0	0
9		栃木県	0	1	0	0	0	0	1
10		群馬県	0	0	0	0	0	0	0
11		埼玉県	0	1	0	0	0	0	1
12		千葉県	0	0	0	0	1	0	1
13		東京都	0	1	1	1	0	0	3
14		神奈川県	1	0	0	0	0	1	2
15	北陸・新潟	新潟県	0	0	0	0	0	0	0
16		富山県	0	0	0	0	0	0	0
17		石川県	0	1	0	0	0	0	1
18		福井県	1	0	0	0	0	0	1
19	甲信・東海	山梨県	0	0	0	0	0	0	0
20		長野県	0	0	0	0	0	0	0
21		岐阜県	0	0	0	1	0	0	1
22		静岡県	0	0	0	1	0	0	1
23		愛知県	1	1	3	1	0	0	6
24		近畿	三重県	0	1	0	0	0	0
25	滋賀県		0	0	0	0	0	0	0
26	京都府		1	3	0	0	1	0	5
27	大阪府		5	4	4	3	4	4	24
28	兵庫県		1	4	1	3	1	4	14
29	奈良県		2	1	1	0	0	0	4
30	和歌山県		0	0	1	0	1	0	2
31	中国	鳥取県	0	0	0	0	1	0	1
32		島根県	0	1	0	0	1	0	2
33		岡山県	5	2	4	4	5	1	21
34		広島県	2	1	5	2	2	1	13
35		山口県	0	0	0	0	0	0	0
36	四国	徳島県	9	5	5	2	4	1	26
37		香川県	19	16	23	17	9	6	90
38		愛媛県	8	12	5	13	4	12	54
39		高知県	348	377	320	290	296	297	1928
40	九州・沖縄	福岡県	0	0	0	2	0	0	2
41		佐賀県	2	0	0	1	0	0	3
42		長崎県	0	0	0	0	0	1	1
43		熊本県	1	0	0	2	0	0	3
44		大分県	0	1	0	0	0	0	1
45		宮崎県	0	0	0	0	0	1	1
46		鹿児島県	0	0	0	0	0	0	0
47		沖縄県	0	0	0	0	1	0	1
合計			406	433	373	343	331	329	2215

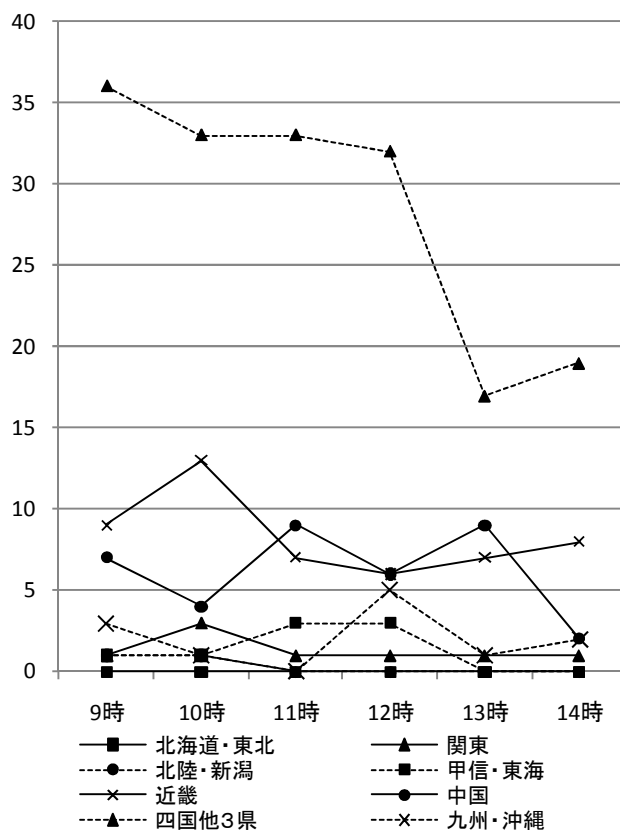
ブロック別時間帯交通量（台）

中土佐 IC 夏・平日は、10 時台に 433 台でピークを迎えている。

全体の合計台数は 2215 台で、そのうち高知が 1928 台と 87%を占め、23 年春と同様に今回の調査の中で最も多い結果となっている。

ブロック別時間帯交通量では、9 時台に四国他 3 県、10 時台に近畿、12 時台に九州・沖縄がピークを迎えている。

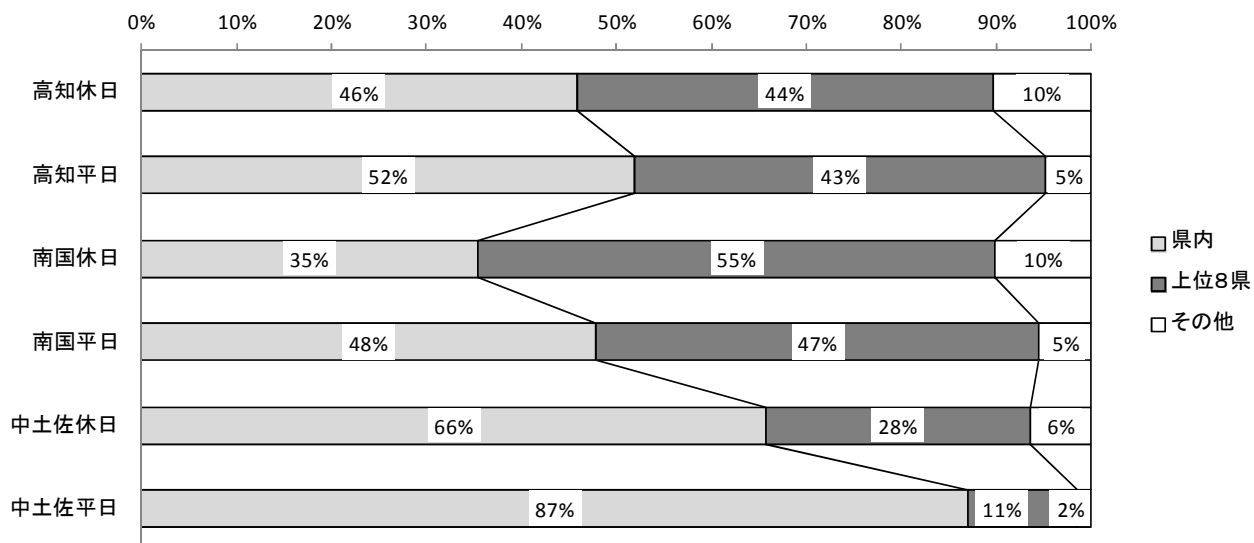
上位 8 県のピークを迎えた時間帯を見ると、9 時台に徳島、大阪、11 時台に香川、広島、愛知、12 時台に愛媛などとなっている。



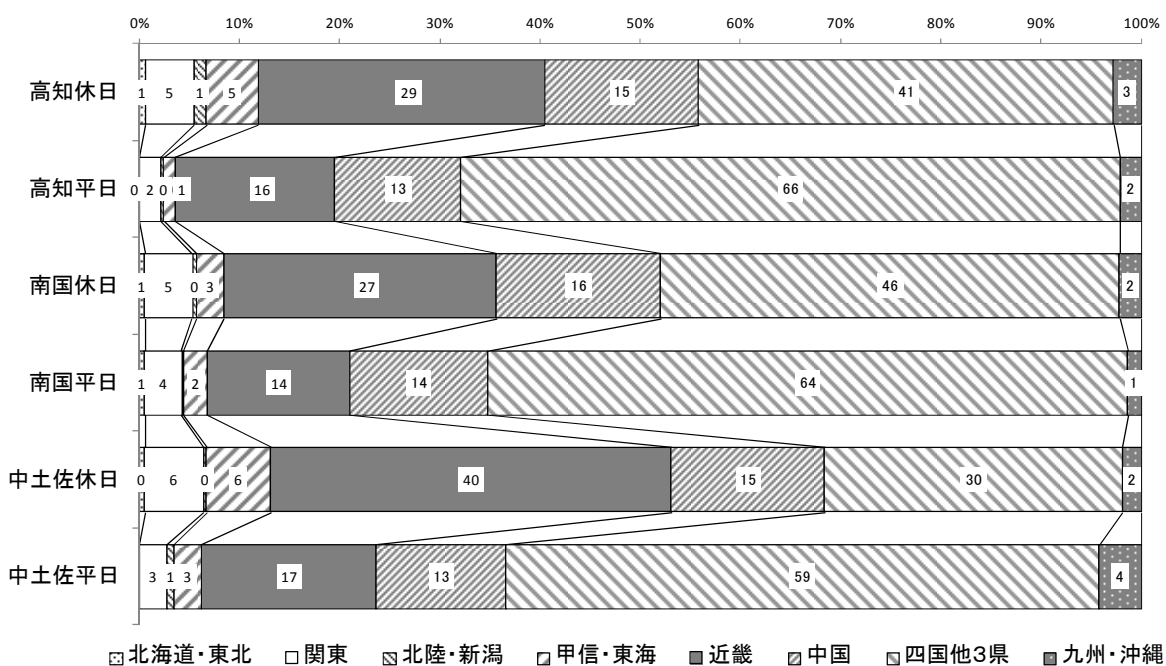
発地別交通量（上位 8 県）（台）

順位	都道府県名	9時	10時	11時	12時	13時	14時	合計
1	香川県	19	16	23	17	9	6	90
2	愛媛県	8	12	5	13	4	12	54
3	徳島県	9	5	5	2	4	1	26
4	大阪府	5	4	4	3	4	4	24
5	岡山県	5	2	4	4	5	1	21
6	兵庫県	1	4	1	3	1	4	14
7	広島県	2	1	5	2	2	1	13
8	愛知県	1	1	3	1	0	0	6
合計		50	45	50	45	29	29	248

(参考 2-1) 調査地別交通量割合 (%)



(参考 2-2) 調査地別ブロック交通量割合 (%) ※1%未満は0で表示されています



4 2011年 秋 調査

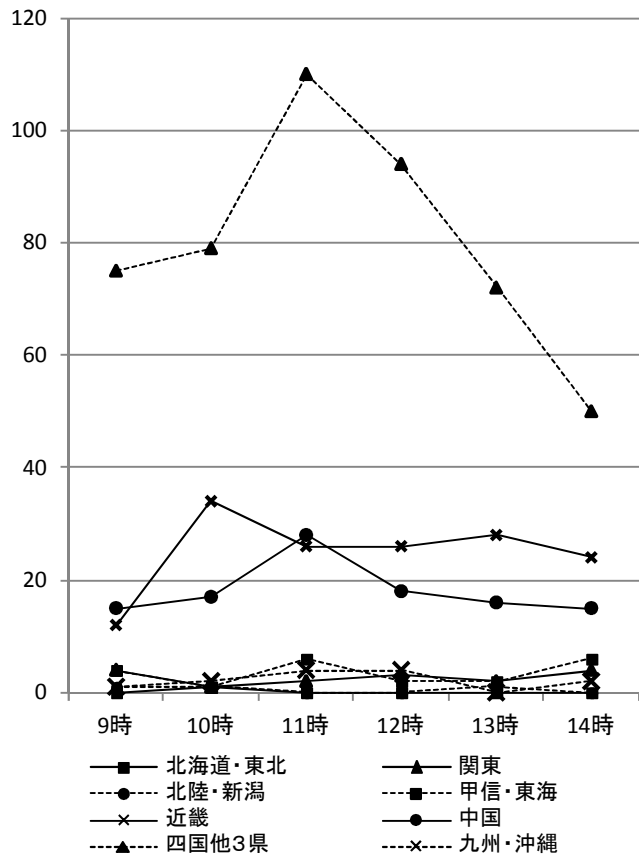
4-1 高知自動車道 休日

4-1-1 高知 IC 調査日 2011.10.29 (土)

時間帯別交通量 (台)

No		都道府県名	9時	10時	11時	12時	13時	14時	合計	
1	北海道・東北	北海道								
2		青森県								
3		岩手県								
4		宮城県								
5		秋田県								
6		山形県								
7		福島県		1					1	
8	関東	茨城県					1		1	
9		栃木県						1	1	
10		群馬県	1						1	
11		埼玉県						1	1	
12		千葉県						2	2	
13		東京都	2	1			1		4	
14		神奈川県	1		2	3			6	
15	北陸・新潟	新潟県								
16		富山県	1				1		2	
17		石川県		1					1	
18		福井県								
19	甲信・東海	山梨県								
20		長野県						1	1	
21		岐阜県	1		1	1			3	
22		静岡県	1		2	1	2		6	
23		愛知県	2	1	3			5	11	
24		近畿	三重県			2	1	1	1	5
25			滋賀県		1		1	2		4
26	京都府		2	1	1	4	4	3	15	
27	大阪府		5	12	10	8	13	10	58	
28	兵庫県		5	18	10	10	5	9	57	
29	奈良県			1	1	1	1	1	5	
30	和歌山県			1	2	1	2		6	
31	中国	鳥取県		1	2				3	
32		島根県			2	1	4	1	8	
33		岡山県	10	7	12	11	4	7	51	
34		広島県	5	7	11	6	6	7	42	
35		山口県		2	1		2		5	
36	四国	徳島県	13	18	21	18	17	6	93	
37		香川県	38	30	43	40	24	21	196	
38		愛媛県	24	31	46	36	31	23	191	
39		高知県	244	231	198	201	209	216	1299	
40	九州・沖縄	福岡県	1		2	1			4	
41		佐賀県								
42		長崎県		1	2				3	
43		熊本県		1					1	
44		大分県				2		1	3	
45		宮崎県				1		1	2	
46		鹿児島県								
47		沖縄県								
合計			356	367	374	348	330	317	2092	

ブロック別時間帯交通量（台）



高知 IC 秋・休日は、11 時台に 374 台でピークを迎えている。

全体の合計台数は 2092 台で、そのうち高知を除く上位 8 位までの都道府県（上位 8 県：以下同様）の占める割合が 34%、高知は 62% を占めている。

ブロック別時間帯交通量では、10 時台に近畿、11 時台に四国他 3 県、中国がピークを迎えている。

上位 8 県の交通量でピークを迎えた時間帯は、10 時台に兵庫、11 時台に香川、愛媛、徳島、岡山、広島、13 時台に大阪となっている。

発地別交通量（上位 8 県）（台）

順位	都道府県名	9時	10時	11時	12時	13時	14時	合計
1	香川県	38	30	43	40	24	21	196
2	愛媛県	24	31	46	36	31	23	191
3	徳島県	13	18	21	18	17	6	93
4	大阪府	5	12	10	8	13	10	58
5	兵庫県	5	18	10	10	5	9	57
6	岡山県	10	7	12	11	4	7	51
7	広島県	5	7	11	6	6	7	42
8	京都府	2	1	1	4	4	3	15
合計		102	124	154	133	104	86	703

4-1-2 南国IC 調査日 2011.10.29 (土)

時間帯別交通量 (台)

No		都道府県名	9時	10時	11時	12時	13時	14時	合計
1	北海道・東北	北海道			1				1
2		青森県							
3		岩手県							
4		宮城県							
5		秋田県							
6		山形県							
7		福島県							
8	関東	茨城県							
9		栃木県							
10		群馬県	1	1					2
11		埼玉県	1		1				2
12		千葉県		1	2		1	3	7
13		東京都	2		7				9
14		神奈川県	1	1			1		3
15	北陸・新潟	新潟県							
16		富山県							
17		石川県							
18		福井県	1	1					2
19	甲信・東海	山梨県							
20		長野県	1		1				2
21		岐阜県					1		1
22		静岡県				1		1	2
23		愛知県	1		1	2	3		7
24	近畿	三重県	1	1		1		1	4
25		滋賀県	1		1	1			3
26		京都府	2	1			1	2	6
27		大阪府	6	12	8	8	5	4	43
28		兵庫県	4	4	13	7	8	8	44
29		奈良県	2	2	1		1	1	7
30		和歌山県		2		2	1		5
31	中国	鳥取県			1	1			2
32		島根県			1	1		1	3
33		岡山県	6	17	15	5	8	13	64
34		広島県	2	6	2	4	2	3	19
35		山口県	3	1		1		4	9
36	四国	徳島県	28	14	21	17	7	4	91
37		香川県	51	39	46	39	23	20	218
38		愛媛県	42	39	40	29	18	16	184
39		高知県	184	140	136	127	152	143	882
40	九州・沖縄	福岡県		3			2		5
41		佐賀県	1				1		2
42		長崎県	1	1				1	3
43		熊本県				2			2
44		大分県	2	1					3
45		宮崎県							
46		鹿児島県							
47	沖縄県								
合計			344	287	298	248	235	225	1637

ブロック別時間帯交通量(台)

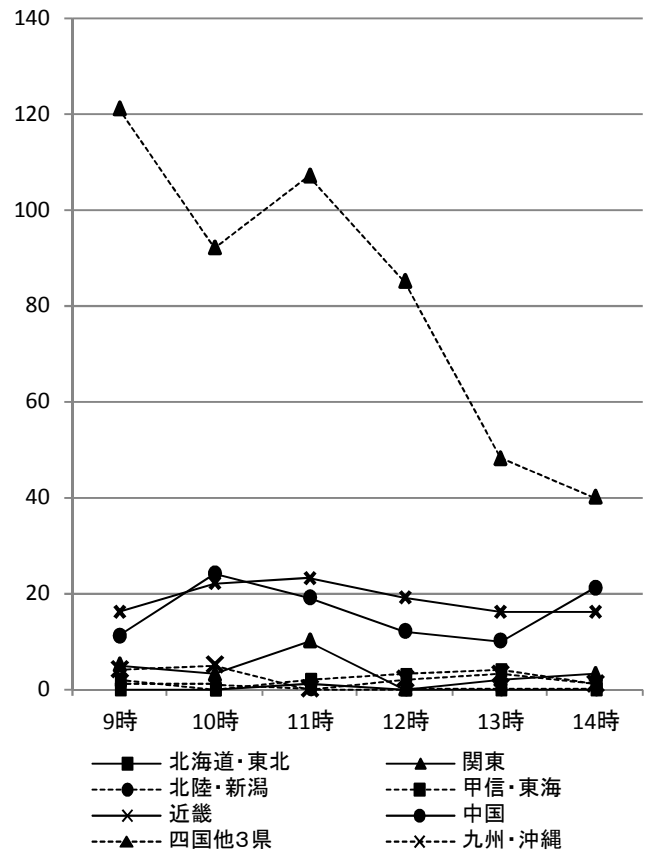
南国 IC 秋・休日は、9 時台に 344 台でピークを迎えている。

全体の合計台数は 1637 台で、そのうち高知は 882 台で全体の 54%、上位 8 県の割合が 41%となっている。

ブロック別時間帯交通量では、9 時台に四国他 3 県、10 時台に中国、九州・沖縄、11 時台に関東と近畿がピークを迎えている。

調査地別ブロック交通量では、四国他 3 県の割合が 65%と、高知 IC 秋・平日、南国 IC 秋・平日と並び、最も多い結果となっている。

上位 8 県の交通量でピークを迎えた時間帯は、9 時台に香川、愛媛、徳島、10 時台に岡山、大阪、広島、11 時台に兵庫、東京となっている。



発地別交通量 (上位 8 県) (台)

順位	都道府県名	9時	10時	11時	12時	13時	14時	合計
1	香川県	51	39	46	39	23	20	218
2	愛媛県	42	39	40	29	18	16	184
3	徳島県	28	14	21	17	7	4	91
4	岡山県	6	17	15	5	8	13	64
5	兵庫県	4	4	13	7	8	8	44
6	大阪府	6	12	8	8	5	4	43
7	広島県	2	6	2	4	2	3	19
8	東京都	2		7				9
合計		141	131	152	109	71	68	672

4-1-3 中土佐 I C 調査日 2011.10.29 (土)

時間帯別交通量 (台)

No		都道府県名	9時	10時	11時	12時	13時	14時	合計
1	北海道・東北	北海道						1	1
2		青森県							
3		岩手県							
4		宮城県							
5		秋田県							
6		山形県			1				1
7		福島県							
8	関東	茨城県							
9		栃木県	1				1		2
10		群馬県	1					1	2
11		埼玉県		1		1		1	3
12		千葉県					1		1
13		東京都	1		3	1		1	6
14		神奈川県	1	1			1	1	4
15	北陸・新潟	新潟県							
16		富山県					1		1
17		石川県							
18		福井県	1				1		2
19	甲信・東海	山梨県							
20		長野県							
21		岐阜県	1						1
22		静岡県	1		2				3
23		愛知県	4		3	1		2	10
24		近畿	三重県	1					1
25	滋賀県			1	1		1	2	5
26	京都府		2		1	1		3	7
27	大阪府		3	7	6	4	8	4	32
28	兵庫県		6	5	6	5	5	5	32
29	奈良県		2			1		4	7
30	和歌山県		1		2	1	1		5
31	中国	鳥取県	1				3		4
32		島根県		1					1
33		岡山県	8	7	8	3	7	4	37
34		広島県	3	4	4	3	2	3	19
35		山口県	1				1		2
36	四国	徳島県	5	11	4	2	6	5	33
37		香川県	13	29	16	10	13	6	87
38		愛媛県	13	18	13	21	11	23	99
39		高知県	342	393	337	299	384	388	2143
40		九州・沖縄	福岡県		3	2		1	
41	佐賀県				1				1
42	長崎県								
43	熊本県					1		1	2
44	大分県		1	1		2			4
45	宮崎県				2		2		4
46	鹿児島県							1	1
47	沖縄県								
合計			413	482	412	356	450	457	2570

ブロック別時間帯交通量(台)

中土佐 IC 秋・休日は、10 時台に 482 台でピークを迎えている。

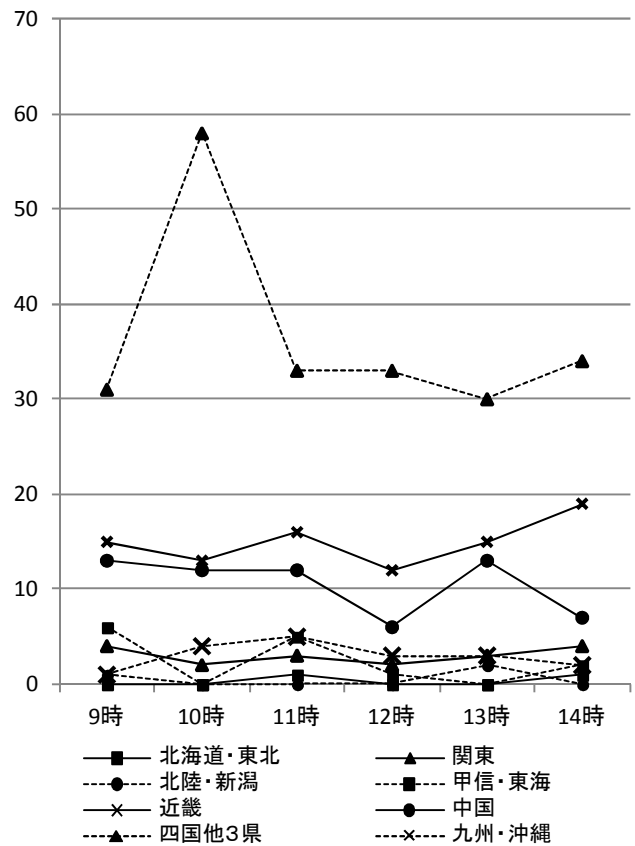
全体の合計台数は 2570 台で、そのうち高知は 2143 台で全体の 83%を占めている。

調査地別ブロック交通量を見ると、四国他 3 県の割合が 51%と、今回の調査で最も少ない結果となっている。

ブロック別時間帯交通量では、10 時台に四国他 3 県、11 時台に九州・沖縄、14 時台に近畿がピークを迎えている。

上位 8 県の交通量でピークを迎えた時間帯を見ると、10 時台に香川、徳島、13 時台に大阪、14 時台に愛媛となっている。

また、今回の調査全体で見ると他の IC はすべて 1 位が香川、2 位が愛媛となっているが、中土佐 IC 秋・休日のみ、愛媛が 1 位となっている。



発地別交通量（上位 8 県）（台）

順位	都道府県名	9時	10時	11時	12時	13時	14時	合計
1	愛媛県	13	18	13	21	11	23	99
2	香川県	13	29	16	10	13	6	87
3	岡山県	8	7	8	3	7	4	37
4	徳島県	5	11	4	2	6	5	33
5	大阪府	3	7	6	4	8	4	32
5	兵庫県	6	5	6	5	5	5	32
7	広島県	3	4	4	3	2	3	19
8	愛知県	4		3	1		2	10
合計		55	81	60	49	52	52	349

4-2 高知自動車道 平日

4-2-1 高知 I C 調査日 2011.10.20 (木)

(表 2-1-1) 時間帯別交通量 (台)

No		都道府県名	9時	10時	11時	12時	13時	14時	合計
1	北海道・東北	北海道							
2		青森県	1						1
3		岩手県							
4		宮城県							
5		秋田県							
6		山形県							
7		福島県							
8	関東	茨城県							
9		栃木県							
10		群馬県							
11		埼玉県			1				1
12		千葉県	2		1				3
13		東京都		1		1	2	2	6
14		神奈川県					1	1	2
15	北陸・新潟	新潟県				1			1
16		富山県							
17		石川県							
18		福井県	1				1	2	4
19	甲信・東海	山梨県						1	1
20		長野県	1					2	3
21		岐阜県							
22		静岡県		2				1	3
23		愛知県	1	3	1	2	2	2	11
24		近畿	三重県			1			
25	滋賀県						1		1
26	京都府				2	4	3	4	13
27	大阪府		3	4	13	13	11	10	54
28	兵庫県		2	7	6	5	6	5	31
29	奈良県		1	1	2			1	5
30	和歌山県		1	1	2				4
31	中国	鳥取県				1		2	3
32		島根県			1				1
33		岡山県	11	7	10	6	5	5	44
34		広島県	7	7	9	10	7	4	44
35		山口県			1	2	1		4
36	四国	徳島県	12	8	15	3	5	4	47
37		香川県	52	47	55	43	31	41	269
38		愛媛県	26	35	30	24	26	19	160
39		高知県	167	165	126	142	129	129	858
40	九州・沖縄	福岡県	1	2	1	3	1	2	10
41		佐賀県						1	1
42		長崎県			1				1
43		熊本県		1			1		2
44		大分県		1	2				3
45		宮崎県						1	1
46		鹿児島県							
47	沖縄県			1				1	
合計			289	292	281	260	233	239	1594

ブロック別時間帯交通量（台）

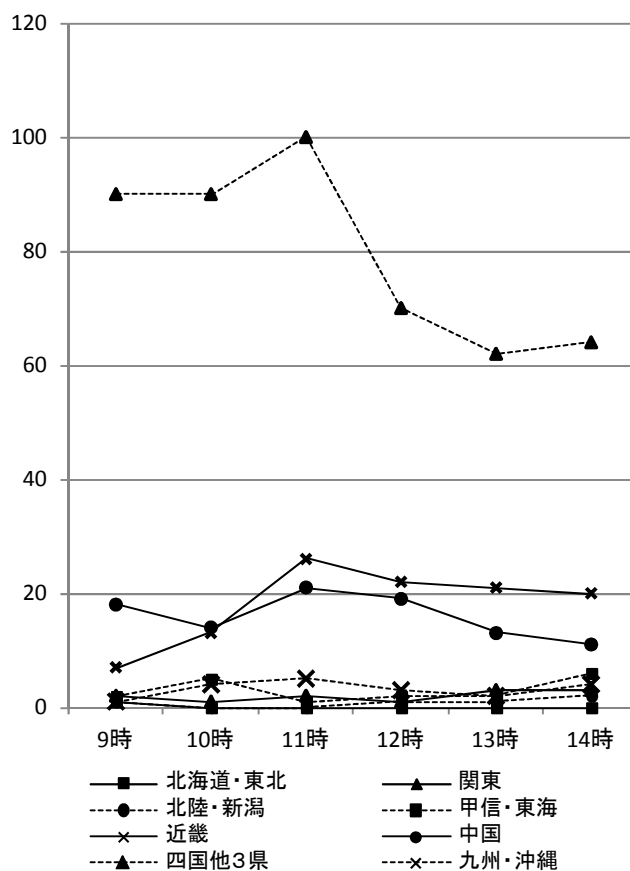
高知 IC 秋・平日は、10 時台に 292 台でピークを迎えている。

全体の合計台数は 1,594 台で、そのうち高知は 858 台で、全体の 54%を占める結果となっている。

調査地別ブロック交通量の四国他 3 県の割合は 65%と今回の調査の中で、南国 IC 秋・休日、平日と並び最も多い結果となっている。

ブロック別時間帯交通量では、11 時台に四国他 3 県と近畿、中国がピークを迎えている。

上位 8 県の交通量でピークを迎えた時間帯は、10 時台に愛媛、11 時台に香川、徳島、12 時台に広島となっている。



発地別交通量（上位 8 県）（台）

順位	都道府県名	9時	10時	11時	12時	13時	14時	合計
1	香川県	52	47	55	43	31	41	269
2	愛媛県	26	35	30	24	26	19	160
3	大阪府	3	4	13	13	11	10	54
4	徳島県	12	8	15	3	5	4	47
5	岡山県	11	7	10	6	5	5	44
5	広島県	7	7	9	10	7	4	44
7	兵庫県	2	7	6	5	6	5	31
8	京都府			2	4	3	4	13
合計		113	115	140	108	94	92	662

4-2-2 南国 I C 調査日 2011.10.19 (水)

時間帯別交通量 (台)

No		都道府県名	9時	10時	11時	12時	13時	14時	合計
1	北海道・東北	北海道	1						1
2		青森県							
3		岩手県							
4		宮城県		1					1
5		秋田県							
6		山形県							
7		福島県							
8	関東	茨城県							
9		栃木県				1			1
10		群馬県							
11		埼玉県		1					1
12		千葉県	1	1	1				3
13		東京都	1	2	1	1		2	7
14		神奈川県	3	1				1	5
15	北陸・新潟	新潟県							
16		富山県							
17		石川県			1			1	2
18		福井県							
19	甲信・東海	山梨県							
20		長野県	1			1			2
21		岐阜県							
22		静岡県						1	1
23		愛知県	1			1	1		3
24	近畿	三重県					1		1
25		滋賀県				3			3
26		京都府	1	1	1	1	1		5
27		大阪府	10	5	11	7	7	7	47
28		兵庫県	4	3	3	3	4	6	23
29		奈良県		1				1	2
30		和歌山県	2	1					3
31	中国	鳥取県		1				1	2
32		島根県							
33		岡山県	13	8	13	5	8	9	56
34		広島県	9	7	9	12	7	5	49
35		山口県	3	1	2				6
36	四国	徳島県	11	12	10	8	6	3	50
37		香川県	63	44	41	46	27	22	243
38		愛媛県	31	40	32	17	22	10	152
39		高知県	132	106	86	101	103	104	632
40		九州・沖縄	福岡県	4	2		1		
41	佐賀県					1	1	1	3
42	長崎県								
43	熊本県		1	1					2
44	大分県		2		1	1			4
45	宮崎県								
46	鹿児島県						1		1
47	沖縄県								
合計			294	239	212	210	189	174	1318

ブロック別時間帯交通量（台）

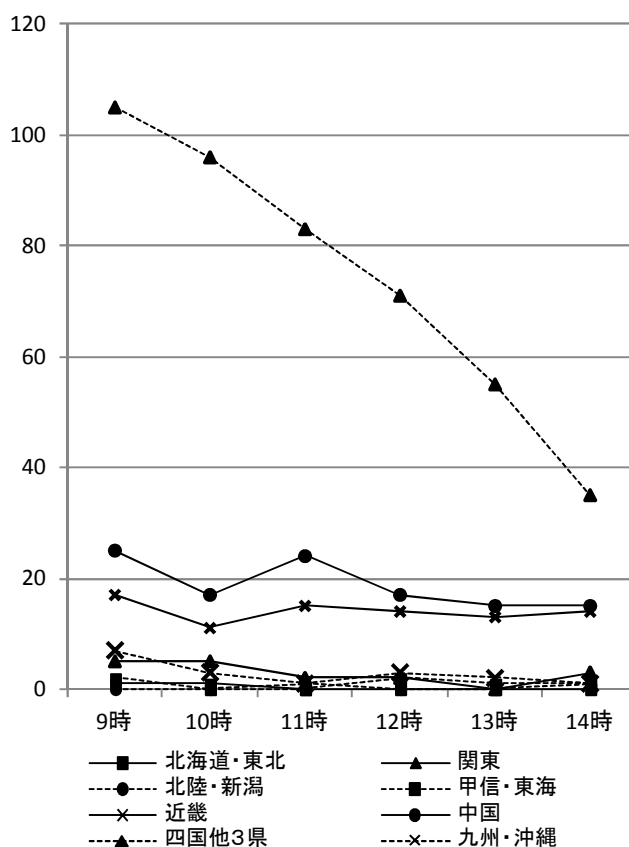
南国 IC 秋・平日は、9 時台に 294 台でピークを迎えている。

全体の合計台数は 1,318 台で、23 年春・夏と同様に、全体で最も台数が少ない結果となっている。そのうち高知は 632 台、上位 8 県が 627 台と、ほぼ同数となっている。

調査地別ブロック交通量では、四国他 3 県の割合が 65%と、高知 IC 秋・平日、南国 IC 秋・休日と並び最も多い結果となっている。

ブロック別時間帯交通量では、四国他 3 県、中国、近畿、九州・沖縄と、ほぼすべてのブロックで 9 時台にピークを迎えている。

上位 8 県の交通量でピークを迎えた時間帯をみると、9 時台に香川、10 時台に愛媛、徳島、11 時台に大阪、12 時台に広島となっている。



発地別交通量（上位 8 県）（台）

順位	都道府県名	9時	10時	11時	12時	13時	14時	合計
1	香川県	63	44	41	46	27	22	243
2	愛媛県	31	40	32	17	22	10	152
3	岡山県	13	8	13	5	8	9	56
4	徳島県	11	12	10	8	6	3	50
5	広島県	9	7	9	12	7	5	49
6	大阪府	10	5	11	7	7	7	47
7	兵庫県	4	3	3	3	4	6	23
8	東京都	1	2	1	1		2	7
合計		142	121	120	99	81	64	627

4-2-3 中土佐 I C 調査日 2011.10.26 (水)

時間帯別交通量 (台)

No		都道府県名	9時	10時	11時	12時	13時	14時	合計
1	北海道・東北	北海道							
2		青森県							
3		岩手県							
4		宮城県						1	1
5		秋田県							
6		山形県		1			1		2
7		福島県							
8	関東	茨城県							
9		栃木県		1					1
10		群馬県							
11		埼玉県	1			1			2
12		千葉県						1	1
13		東京都			2		1	1	4
14		神奈川県		2			2		4
15	北陸・新潟	新潟県							
16		富山県							
17		石川県		1					1
18		福井県				2			2
19	甲信・東海	山梨県					1	1	
20		長野県	1						1
21		岐阜県	1						1
22		静岡県						1	1
23		愛知県	1	1	1	1		2	6
24		三重県	1						1
25	近畿	滋賀県		2	1		2		5
26		京都府		2	1	2	1		6
27		大阪府	6	7	2	2	6	2	25
28		兵庫県	6	4	3	5	9	3	30
29		奈良県							
30		和歌山県	1		1		2		4
31	中国	鳥取県							
32		島根県					1		1
33		岡山県	6	3	2		3	4	18
34		広島県	2	1	3	3	1		10
35		山口県			1		1		2
36	四国	徳島県	6	6	7	2	3		24
37		香川県	28	27	13	9	8	13	98
38		愛媛県	10	11	8	6	8	15	58
39		高知県	352	350	278	262	269	294	1805
40		九州・沖縄	福岡県	1	2	1	3		1
41	佐賀県		1						1
42	長崎県					1			1
43	熊本県		1						1
44	大分県								
45	宮崎県								
46	鹿児島県								
47	沖縄県								
合計			425	421	324	299	318	339	2126

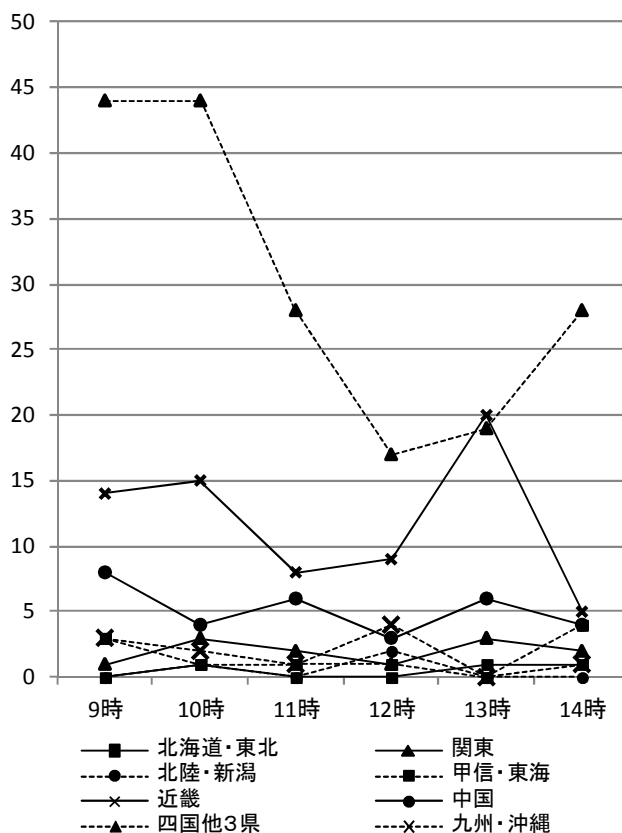
ブロック別時間帯交通量（台）

中土佐 IC 秋・平日は、9 時台に 425 台でピークを迎えている。

全体の合計台数は 2,126 台で、そのうち高知が 1805 台と 85%を占め、23 年春・夏と同様に今回の調査の中で最も多い結果となっている。

ブロック別時間帯交通量では、9 時台と 10 時台に四国他 3 県、13 時台に近畿がピークを迎えている。

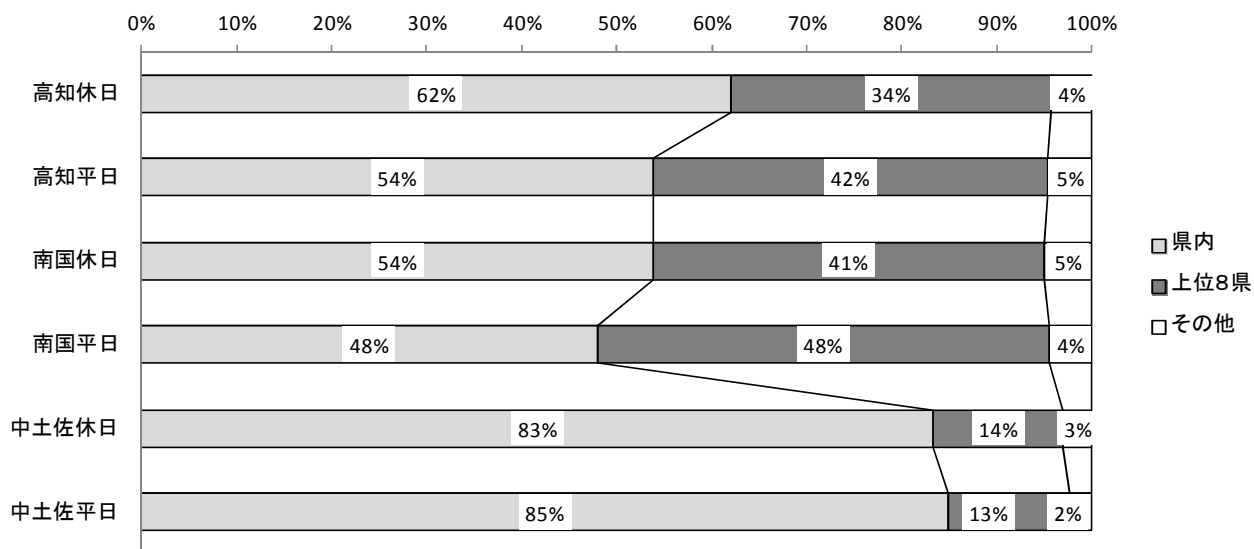
上位 8 県のピークを迎えた時間帯を見ると、9 時台に香川、13 時台に兵庫、14 時台に愛媛となっている。



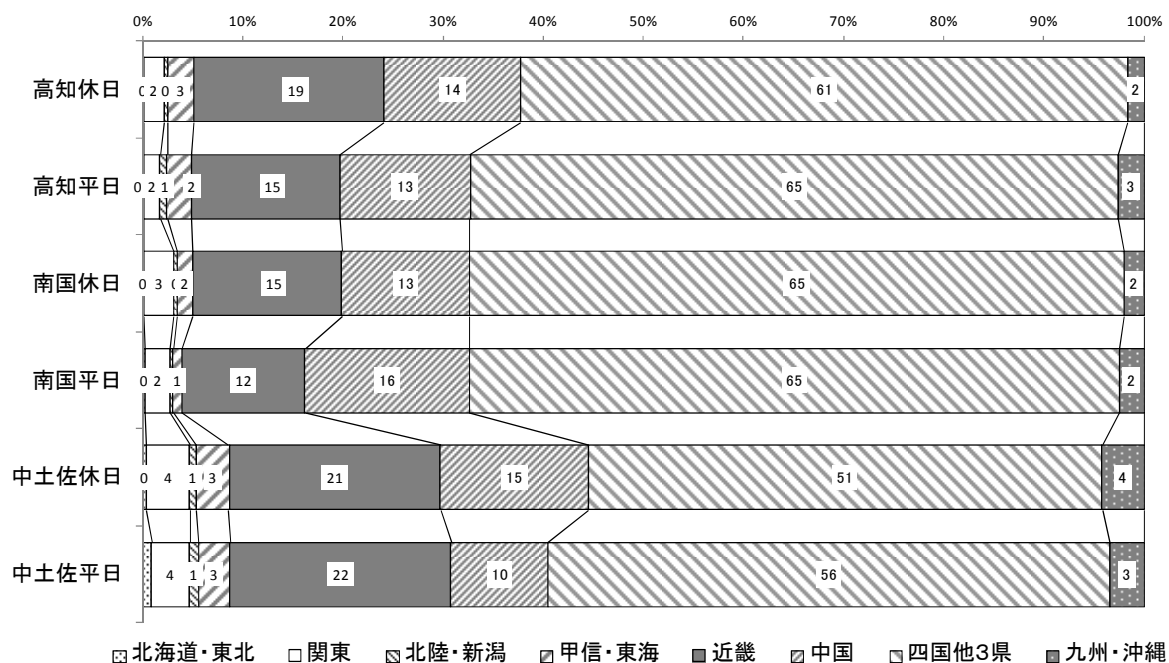
発地別交通量（上位 8 県）（台）

順位	都道府県名	9時	10時	11時	12時	13時	14時	合計
1	香川県	28	27	13	9	8	13	98
2	愛媛県	10	11	8	6	8	15	58
3	兵庫県	6	4	3	5	9	3	30
4	大阪府	6	7	2	2	6	2	25
5	徳島県	6	6	7	2	3		24
6	岡山県	6	3	2		3	4	18
7	広島県	2	1	3	3	1		10
8	福岡県	1	2	1	3		1	8
合計		65	61	39	30	38	38	271

(参考 3 - 1) 調査地別交通量割合 (%)



(参考 3 - 2) 調査地別ブロック交通量割合 (%) ※ 1%未満は 0 で表示されています



5 2012年 冬 調査

5-1 高知自動車道 休日

5-1-1 高知 IC 調査日 2012.1.14 (土)

時間帯別交通量 (台)

No		都道府県名	9時	10時	11時	12時	13時	14時	合計
1	北海道・東北	北海道				1			1
2		青森県							
3		岩手県							
4		宮城県				1			1
5		秋田県							
6		山形県							
7		福島県						1	1
8	関東	茨城県							
9		栃木県							
10		群馬県					1		1
11		埼玉県				1			1
12		千葉県	1	1					2
13		東京都	1	1		1	1	1	5
14		神奈川県	1			2	2		5
15	北陸・新潟	新潟県							
16		富山県							
17		石川県				1			1
18		福井県						1	1
19	甲信・東海	山梨県			1				1
20		長野県							
21		岐阜県	1						1
22		静岡県				2	1	2	5
23		愛知県			2	1	3	1	7
24		近畿	三重県						
25	滋賀県				1	1	2		4
26	京都府			2	1		2	1	6
27	大阪府		5	4	8	9	5	12	43
28	兵庫県		5	5	7	12	8	10	47
29	奈良県		1		1		1	2	5
30	和歌山県								
31	中国	鳥取県		2	1	1			4
32		島根県		1	2	1			4
33		岡山県	3	6	9	6	8	6	38
34		広島県	2	6	6	2	5	5	26
35		山口県			1	1	1	1	4
36	四国	徳島県	17	14	18	13	12	5	79
37		香川県	39	35	46	32	24	29	205
38		愛媛県	38	31	39	21	32	31	192
39		高知県	205	252	201	230	202	240	1330
40	九州・沖縄	福岡県							
41		佐賀県							
42		長崎県			1			1	2
43		熊本県							
44		大分県		1					1
45		宮崎県	1				1	1	3
46		鹿児島県			1	1			2
47		沖縄県							
合計			320	361	346	340	311	350	2028

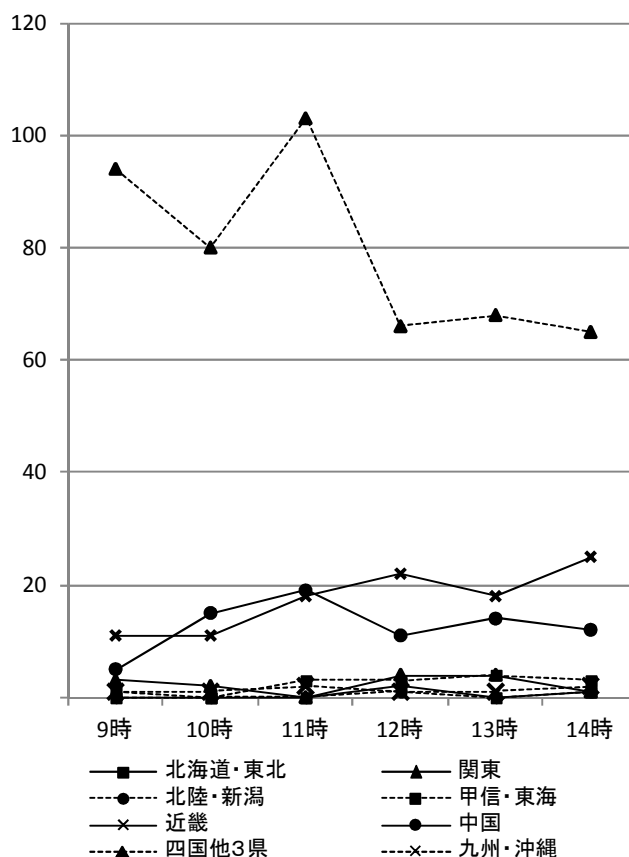
ブロック別時間帯交通量（台）

高知 IC 冬・休日は、10 時台に 361 台でピークを迎えている。

全体の合計台数は 2,028 台で、そのうち高知を除く上位 8 位までの都道府県（上位 8 県：以下同様）の占める割合が 31%、高知は 66%を占めている。

ブロック別時間帯交通量では、11 時台に高知を除く四国他 3 県（四国他 3 県：以下同様）、中国、14 時台に近畿がピークを迎えている。

上位 8 県の交通量でピークを迎えた時間帯は、11 時台に香川、愛媛、徳島、岡山、12 時台に兵庫、14 時台に大阪となっている。



発地別交通量（上位 8 県）（台）

順位	都道府県名	9時	10時	11時	12時	13時	14時	合計
1	香川県	39	35	46	32	24	29	205
2	愛媛県	38	31	39	21	32	31	192
3	徳島県	17	14	18	13	12	5	79
4	兵庫県	5	5	7	12	8	10	47
5	大阪府	5	4	8	9	5	12	43
6	岡山県	3	6	9	6	8	6	38
7	広島県	2	6	6	2	5	5	26
8	愛知県			2	1	3	1	7
合計		109	101	135	96	97	99	637

5-1-2 南国IC 調査日 2012.1.14 (土)

時間帯別交通量 (台)

No		都道府県名	9時	10時	11時	12時	13時	14時	合計
1	北海道・東北	北海道			1				1
2		青森県							
3		岩手県							
4		宮城県							
5		秋田県							
6		山形県							
7		福島県						1	1
8	関東	茨城県		1	1				2
9		栃木県							
10		群馬県							
11		埼玉県		1	1				2
12		千葉県	2						2
13		東京都					1		1
14		神奈川県	2	2					4
15	北陸・新潟	新潟県							
16		富山県							
17		石川県							
18		福井県							
19	甲信・東海	山梨県					1		1
20		長野県		1					1
21		岐阜県	1		1				2
22		静岡県							
23		愛知県		2	1			2	5
24	近畿	三重県	1		2	1		1	5
25		滋賀県							
26		京都府	1	1			2	1	5
27		大阪府	9	4	6	3	3	3	28
28		兵庫県	3	4	6	4	4	8	29
29		奈良県	1			2			3
30		和歌山県		1					1
31	中国	鳥取県	1	1	1				3
32		島根県	1						1
33		岡山県	4	5	11	7	6	4	37
34		広島県	1	5	4	1	2	4	17
35		山口県	1	2	2		1		6
36	四国	徳島県	25	13	10	12	6	7	73
37		香川県	64	55	45	30	43	19	256
38		愛媛県	40	43	29	25	18	14	169
39		高知県	140	118	123	98	118	141	738
40	九州・沖縄	福岡県	2				1	3	6
41		佐賀県							
42		長崎県							
43		熊本県							
44		大分県	1				1		2
45		宮崎県							
46		鹿児島県	1						1
47	沖縄県	1				1		2	
合計			302	259	244	184	207	208	1404

ブロック別時間帯交通量(台)

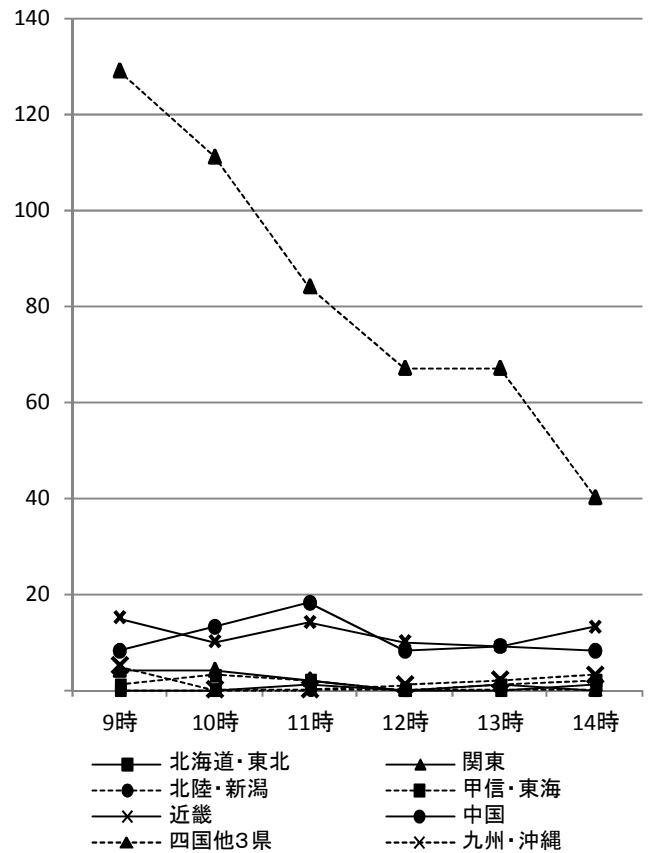
南国 IC 冬・休日は、9 時台に 302 台でピークを迎えている。

全体の合計台数は 1,404 台で、そのうち高知は 738 台で全体の 53%、上位 8 県の割合が 44%だとなっている。

調査地別ブロック交通量の四国他 3 県の割合は 75%で、上位 8 県の割合と共に、今回の調査の中で最も多い結果となっている。

ブロック別時間帯交通量では、9 時台に四国他 3 県、近畿、11 時台に中国がピークを迎えている。

上位 8 県の交通量でピークを迎えた時間帯は、9 時台に香川、徳島、大阪、10 時台に愛媛、11 時台に岡山、14 時台に兵庫となっている。



発地別交通量 (上位 8 県) (台)

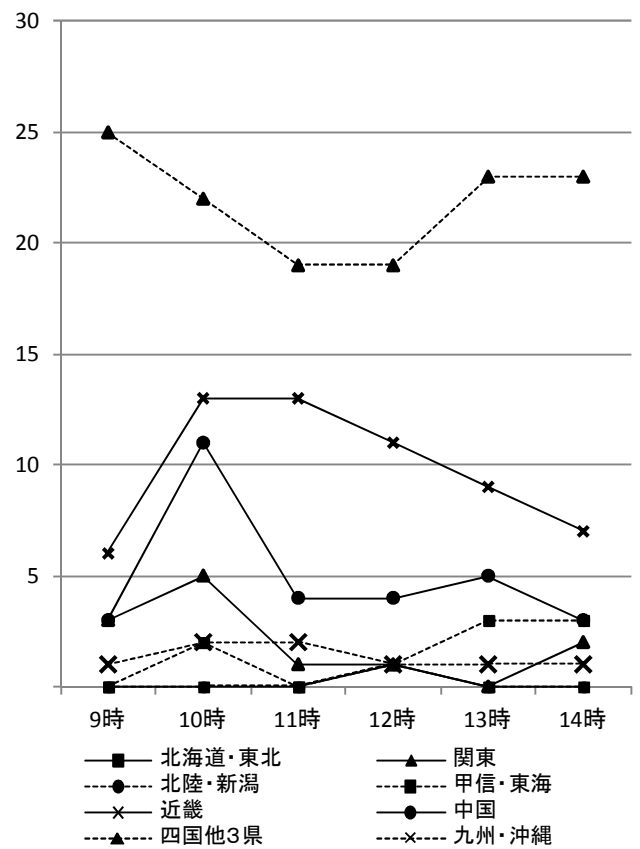
順位	都道府県名	9時	10時	11時	12時	13時	14時	合計
1	香川県	64	55	45	30	43	19	256
2	愛媛県	40	43	29	25	18	14	169
3	徳島県	25	13	10	12	6	7	73
4	岡山県	4	5	11	7	6	4	37
5	兵庫県	3	4	6	4	4	8	29
6	大阪府	9	4	6	3	3	3	28
7	広島県	1	5	4	1	2	4	17
8	山口県	1	2	2		1		6
合計		147	131	113	82	83	59	615

5-1-3 中土佐 I C 調査日 2012.1.14 (土)

時間帯別交通量 (台)

No		都道府県名	9時	10時	11時	12時	13時	14時	合計
1	北海道・東北	北海道				1			1
2		青森県							
3		岩手県							
4		宮城県							
5		秋田県							
6		山形県							
7		福島県							
8	関東	茨城県							
9		栃木県	1					1	2
10		群馬県							
11		埼玉県		2					2
12		千葉県		1	1	1			3
13		東京都	1					1	2
14		神奈川県	1	2					3
15	北陸・新潟	新潟県							
16		富山県							
17		石川県				1			1
18		福井県							
19	甲信・東海	山梨県							
20		長野県							
21		岐阜県							
22		静岡県		1		1	1		3
23		愛知県		1			2	3	6
24		近畿	三重県	1		1	1		
25	滋賀県								
26	京都府		2				1		3
27	大阪府		1	4	8	4	4	3	24
28	兵庫県		1	9	4	5	4	3	26
29	奈良県		1			1		1	3
30	和歌山県								
31	中国	鳥取県							
32		島根県							
33		岡山県	3	4	2	3	2	1	15
34		広島県		6	1	1	3	2	13
35		山口県		1	1				2
36	四国	徳島県	2	7	2	1	5	3	20
37		香川県	11	5	7	8	10	5	46
38		愛媛県	12	10	10	10	8	15	65
39		高知県	312	400	362	339	347	364	2124
40		九州・沖縄	福岡県	1	2	1			
41	佐賀県					1			1
42	長崎県								
43	熊本県						1	1	2
44	大分県				1				1
45	宮崎県								
46	鹿児島県								
47	沖縄県								
合計			350	455	401	378	388	403	2375

ブロック別時間帯交通量(台)



中土佐 IC 冬・休日は、10 時台に 455 台でピークを迎えている。

全体の合計台数は 2,375 台で、今回の調査で最も多くなっていますが、そのうち高知は 2124 台で全体の 89% を占めている。

調査地別ブロック交通量を見ると、四国他 3 県の割合が 52%と、今回の調査で最も少ない結果となっている。

ブロック別時間帯交通量では、9 時台に四国他 3 県、10 時台に近畿、中国、関東、14 時台に甲信・東海がピークを迎えている。

高知を除いた発地別交通量では、中土佐 IC・休日のみ 1 位愛媛、2 位香川となり、他の調査地では、すべて 1 位香川、2 位愛媛となっている。

上位 8 県の交通量でピークを迎えた時間帯を見ると、9 時台に香川、10 時台に兵庫、徳島、岡山、広島、11 時台に大阪、14 時台に愛媛、愛知となっている。

発地別交通量 (上位 8 県) (台)

順位	都道府県名	9時	10時	11時	12時	13時	14時	合計
1	愛媛県	12	10	10	10	8	15	65
2	香川県	11	5	7	8	10	5	46
3	兵庫県	1	9	4	5	4	3	26
4	大阪府	1	4	8	4	4	3	24
5	徳島県	2	7	2	1	5	3	20
6	岡山県	3	4	2	3	2	1	15
7	広島県		6	1	1	3	2	13
8	愛知県		1			2	3	6
合計		30	46	34	32	38	35	215

5-2 高知自動車道 平日

5-2-1 高知 I C 調査日 2012.2.10 (金)

時間帯別交通量 (台)

No		都道府県名	9時	10時	11時	12時	13時	14時	合計
1	北海道・東北	北海道		1	1				2
2		青森県							
3		岩手県							
4		宮城県							
5		秋田県							
6		山形県							
7		福島県							
8	関東	茨城県							
9		栃木県							
10		群馬県							
11		埼玉県							
12		千葉県							
13		東京都	2	1	2	2	1	1	9
14		神奈川県			1	1			2
15	北陸・新潟	新潟県	1						1
16		富山県							
17		石川県		1	1			1	3
18		福井県							
19	甲信・東海	山梨県							
20		長野県	1				1		2
21		岐阜県					1		1
22		静岡県	1	1		1			3
23		愛知県	1	2			1	1	5
24		近畿	三重県			1			
25	滋賀県				1		1	2	4
26	京都府		1		1	1		1	4
27	大阪府		5	11	12	9	12	4	53
28	兵庫県		3	1	6	4	9	4	27
29	奈良県			1				1	2
30	和歌山県		2			1	1		4
31	中国	鳥取県	1						1
32		島根県							
33		岡山県	3	6	5	7		8	29
34		広島県	3	9	7	7	4	7	37
35		山口県							
36	四国	徳島県	11	14	5	9	6	7	52
37		香川県	48	50	38	42	30	32	240
38		愛媛県	25	22	27	21	20	29	144
39		高知県	179	144	155	119	133	151	881
40	九州・沖縄	福岡県	1	3	1	3	1	1	10
41		佐賀県		1			1		2
42		長崎県							
43		熊本県							
44		大分県			1		1		2
45		宮崎県							
46		鹿児島県			1				1
47		沖縄県							
合計			288	268	266	227	223	250	1522

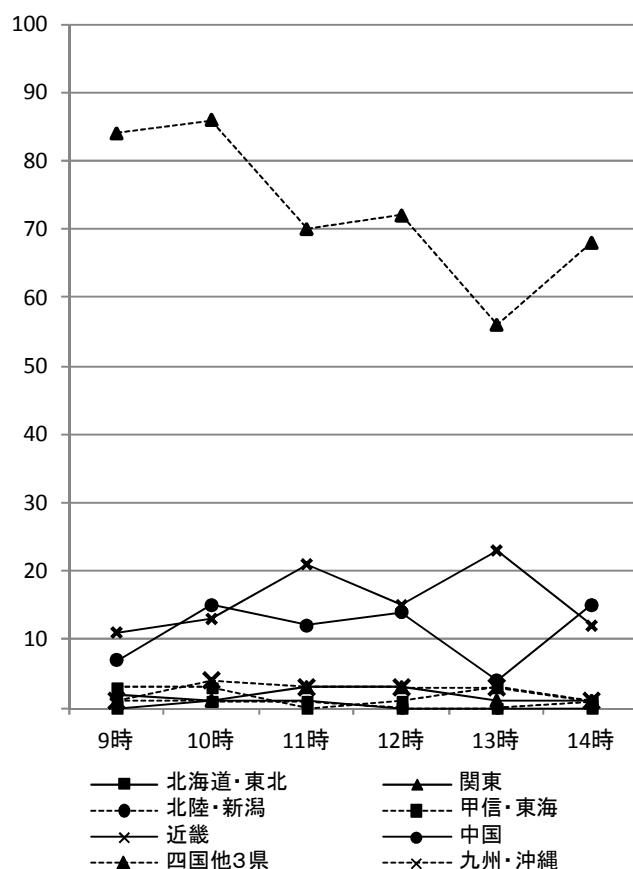
ブロック別時間帯交通量（台）

高知 IC 冬・平日は、9 時台に 288 台でピークを迎えている。

全体の合計台数は 1,522 台で、そのうち高知は 881 台で、全体の 58%を占める結果となっている。

ブロック別時間帯交通量では、10 時台に四国他 3 県、13 時台に近畿、10 時台と 14 時台に中国がピークを迎えている。

上位 8 県の交通量でピークを迎えた時間帯は、10 時台に香川、徳島、広島、14 時台に愛媛、岡山となっている。



発地別交通量（上位 8 県）（台）

順位	都道府県名	9時	10時	11時	12時	13時	14時	合計
1	香川県	48	50	38	42	30	32	240
2	愛媛県	25	22	27	21	20	29	144
3	大阪府	5	11	12	9	12	4	53
4	徳島県	11	14	5	9	6	7	52
5	広島県	3	9	7	7	4	7	37
6	岡山県	3	6	5	7		8	29
7	兵庫県	3	1	6	4	9	4	27
8	福岡県	1	3	1	3	1	1	10
合計		99	116	101	102	82	92	592

5-2-2 南国IC 調査日 2012.2.3 (金)

時間帯別交通量 (台)

No		都道府県名	9時	10時	11時	12時	13時	14時	合計
1	北海道・東北	北海道	1						1
2		青森県			1				1
3		岩手県							
4		宮城県							
5		秋田県							
6		山形県							
7		福島県							
8	関東	茨城県							
9		栃木県		1				1	2
10		群馬県							
11		埼玉県							
12		千葉県							
13		東京都	1	1				1	3
14		神奈川県	1	2		1			4
15	北陸・新潟	新潟県							
16		富山県							
17		石川県							
18		福井県							
19	甲信・東海	山梨県							
20		長野県							
21		岐阜県				2	2		4
22		静岡県						1	1
23		愛知県			1				1
24	近畿	三重県	1	1	1			1	4
25		滋賀県						1	1
26		京都府		1			2	2	5
27		大阪府	3	5	3	4	2	8	25
28		兵庫県	3	2	4	3	2	7	21
29		奈良県		1			1	1	3
30		和歌山県	2						2
31	中国	鳥取県							
32		島根県							
33		岡山県	14	10	3	2	2	8	39
34		広島県	6	8	2	1	5	5	27
35		山口県							
36	四国	徳島県	9	3	9	5	4	9	39
37		香川県	46	37	9	20	22	43	177
38		愛媛県	25	23	27	17	22	13	127
39		高知県	118	97	73	100	91	104	583
40		九州・沖縄	福岡県	2	1	1			1
41	佐賀県				1				1
42	長崎県						1		1
43	熊本県				1	1			2
44	大分県		1	1				1	3
45	宮崎県			1					1
46	鹿児島県								
47	沖縄県								
合計			233	195	136	156	156	207	1083

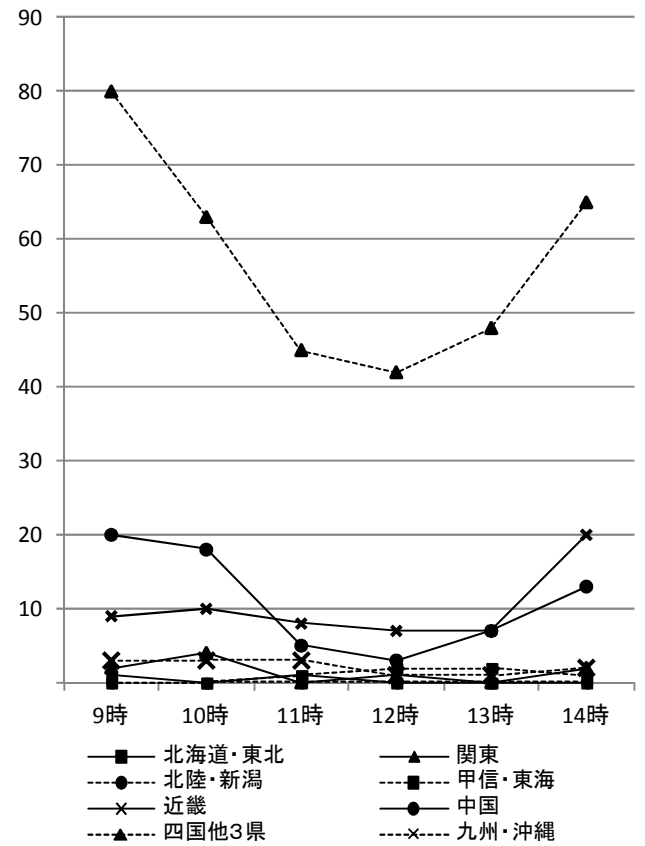
南国 IC 冬・平日は、9 時台に 233 台でピークを迎えている。

全体の合計台数は 1,083 台で、23 年春・夏・秋と同様に、全体で最も台数が少ない結果となっている。そのうち高知は 583 台、上位 8 県が 460 台となっている。

ブロック別時間帯交通量では、9 時台に四国他 3 県、中国、14 時台に近畿がピークを迎えている。

上位 8 県の交通量でピークを迎えた時間帯をみると、9 時台に香川、岡山、11 時台に愛媛となっている。

ブロック別時間帯交通量（台）



発地別交通量（上位 8 県）（台）

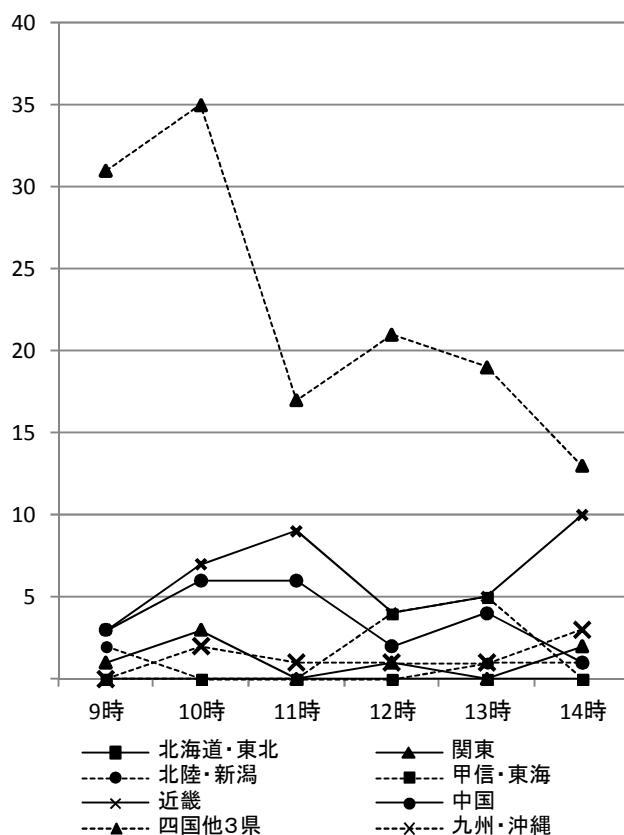
順位	都道府県名	9時	10時	11時	12時	13時	14時	合計
1	香川県	46	37	9	20	22	43	177
2	愛媛県	25	23	27	17	22	13	127
3	岡山県	14	10	3	2	2	8	39
3	徳島県	9	3	9	5	4	9	39
5	広島県	6	8	2	1	5	5	27
6	大阪府	3	5	3	4	2	8	25
7	兵庫県	3	2	4	3	2	7	21
8	京都府		1			2	2	5
合計		106	89	57	52	61	95	460

5-2-3 中土佐 I C 調査日 2012.2.1 (水)

時間帯別交通量 (台)

No		都道府県名	9時	10時	11時	12時	13時	14時	合計	
1	北海道・東北	北海道								
2		青森県								
3		岩手県								
4		宮城県								
5		秋田県								
6		山形県								
7		福島県								
8	関東	茨城県								
9		栃木県								
10		群馬県								
11		埼玉県								
12		千葉県	1					1	2	
13		東京都		3				1	4	
14		神奈川県				1			1	
15	北陸・新潟	新潟県								
16		富山県	1					1	2	
17		石川県								
18	福井県	1				1		2		
19	甲信・東海	山梨県								
20		長野県				1			1	
21		岐阜県				1			1	
22		静岡県					1		1	
23		愛知県				2	4		6	
24	近畿	三重県				1			1	
25		滋賀県		1				1	2	
26		京都府					1	1	2	
27		大阪府	1	2	4	2	2	4	15	
28		兵庫県	2	3	4	1	2	3	15	
29		奈良県								
30		和歌山県		1	1			1	3	
31	中国	鳥取県					1		1	
32		島根県		1					1	
33		岡山県	3	3	3	1	1	1	12	
34		広島県		2	3	1	2		8	
35		山口県								
36	四国	徳島県	6	2		2	1	4	15	
37		香川県	14	24	9	7	9	4	67	
38		愛媛県	11	9	8	12	9	5	54	
39		高知県	273	327	303	239	279	318	1739	
40	九州・沖縄	福岡県		1	1	1	1	1	5	
41		佐賀県						1	1	
42		長崎県								
43		熊本県		1					1	
44		大分県								
45		宮崎県								
46		鹿児島県						1	1	
47		沖縄県								
合計			313	380	336	272	314	348	1963	

ブロック別時間帯交通量（台）



中土佐 IC 冬・平日は、10 時台に 380 台でピークを迎えている。

全体の合計台数は 1,963 台で、そのうち高知が 1,739 台と 89%を占め、中土佐 IC 冬・休日と共に最も多い結果となっている。

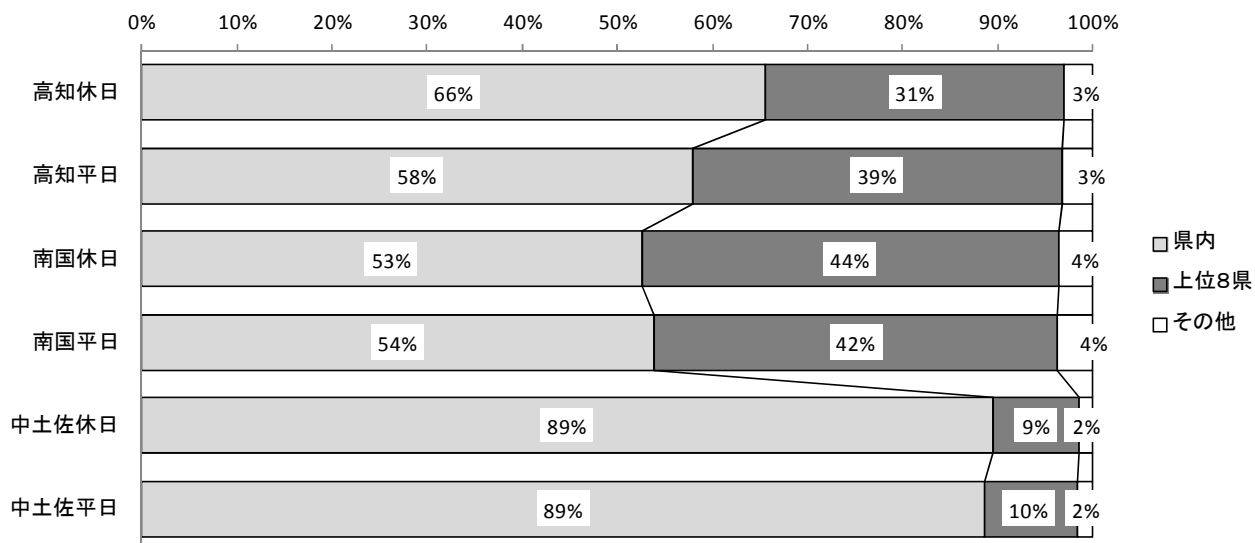
ブロック別時間帯交通量では、10 時台に四国他 3 県、中国、14 時台に近畿がピークを迎えている。

上位 8 県のピークを迎えた時間帯を見ると、9 時台に徳島、10 時台に香川、12 時台に愛媛となっている。

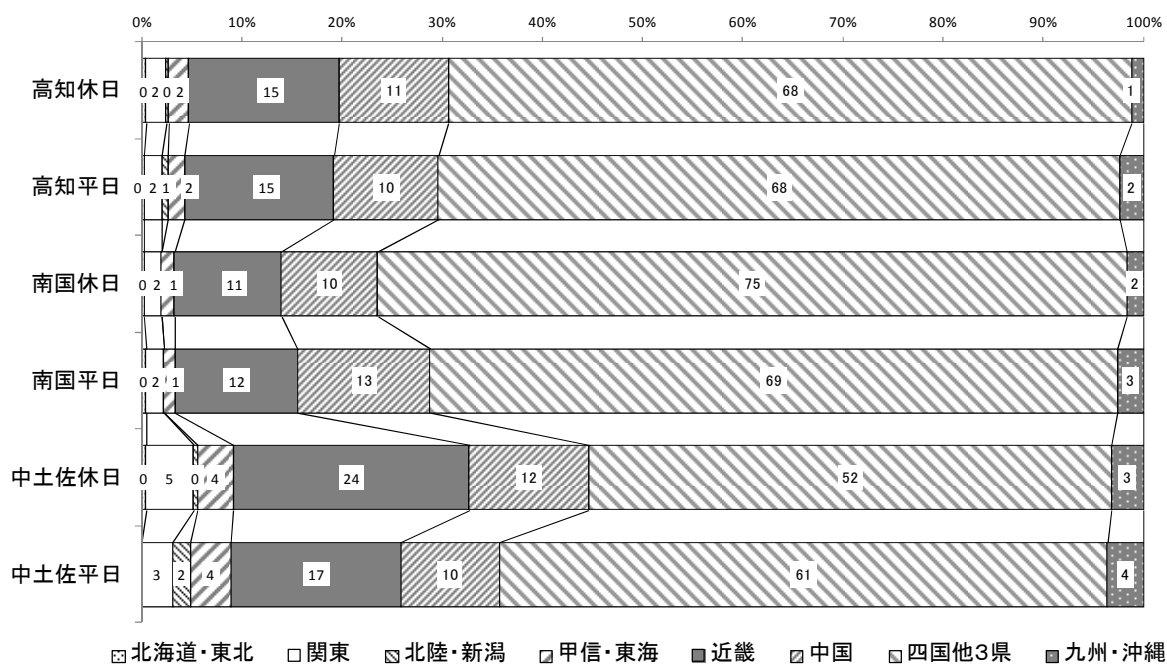
発地別交通量（上位 8 県）（台）

順位	都道府県名	9時	10時	11時	12時	13時	14時	合計
1	香川県	14	24	9	7	9	4	67
2	愛媛県	11	9	8	12	9	5	54
3	大阪府	1	2	4	2	2	4	15
3	兵庫県	2	3	4	1	2	3	15
3	徳島県	6	2		2	1	4	15
6	岡山県	3	3	3	1	1	1	12
7	広島県		2	3	1	2		8
8	愛知県				2	4		6
合計		37	45	31	28	30	21	192

(参考 4 - 1) 調査地別交通量割合 (%)



(参考 4 - 2) 調査地別ブロック交通量割合 (%) ※ 1%未満は 0 で表示されています



【参考】高知自動車道交通量調査 I C別年間合計

No	都道府県	高知休日	南国休日	中土佐休日	高知平日	南国平日	中土佐平日	合計
1	北海道	13	6	9	3	5	1	37
2	青森県	0	1	0	1	1	0	3
3	岩手県	1	0	0	0	0	1	2
4	宮城県	7	3	6	1	2	1	20
5	秋田県	1	0	0	0	0	0	1
6	山形県	1	2	2	0	0	3	8
7	福島県	9	5	1	1	0	0	16
8	茨城県	9	10	10	0	1	0	30
9	栃木県	4	2	9	2	3	3	23
10	群馬県	10	9	8	1	3	1	32
11	埼玉県	39	21	25	4	6	3	98
12	千葉県	33	30	24	7	9	7	110
13	東京都	65	45	70	27	16	14	237
14	神奈川県	67	60	71	17	28	10	253
15	新潟県	5	3	3	4	1	1	17
16	富山県	14	3	7	2	0	2	28
17	石川県	16	2	7	4	2	3	34
18	福井県	18	10	6	5	0	7	46
19	山梨県	4	2	7	1	1	1	16
20	長野県	16	12	14	5	5	3	55
21	岐阜県	35	15	24	8	6	6	94
22	静岡県	35	16	27	14	6	4	102
23	愛知県	174	83	129	36	23	24	469
24	三重県	39	34	29	6	9	7	124
25	滋賀県	39	26	30	10	13	9	127
26	京都府	125	94	87	43	21	18	388
27	大阪府	619	505	653	234	185	90	2,286
28	兵庫県	585	477	412	129	93	78	1,774
29	奈良県	75	61	51	16	13	10	226
30	和歌山県	42	36	15	18	10	10	131
31	鳥取県	61	29	26	11	4	4	135
32	島根県	55	36	11	12	4	5	123
33	岡山県	530	572	357	175	194	74	1,902
34	広島県	393	368	192	165	147	48	1,313
35	山口県	59	66	30	15	15	5	190
36	徳島県	564	556	234	219	195	87	1,855
37	香川県	1,126	1,400	619	1,114	910	322	5,491
38	愛媛県	1,107	1,226	461	708	584	230	4,316
39	高知県	5,781	3,654	9,523	4,119	2,540	7,295	32,912
40	福岡県	61	57	44	38	22	16	238
41	佐賀県	10	6	6	6	4	5	37
42	長崎県	18	8	7	2	1	2	38
43	熊本県	15	17	10	6	7	6	61
44	大分県	24	20	12	8	12	4	80
45	宮崎県	19	15	12	2	2	1	51
46	鹿児島県	11	10	5	2	1	2	31
47	沖縄県	0	4	0	2	0	1	7
合計		11,934	9,617	13,285	7,203	5,104	8,424	55,567

