

平成 28 年第 3 回モジャコ漁場一斉調査報告

平成 28 年 5 月 18 日
高知県水産試験場

調査期間 平成 28 年 5 月 9 日～5 月 14 日

調査海域 土佐湾

調査船 土佐海洋丸 (80 トン)

採捕漁具 曳き網

※平成 20 年 9 月に調査船を更新し、採捕漁具がたも網から曳き網に変更された。

1 海況

- ・調査期間中の四国沖における黒潮流軸は、足摺岬沖では 35 マイル付近、室戸岬沖では 30 マイル付近にあって、ともに「やや離岸」している。
- ・四国沖の黒潮流域表面水温は 23～24℃台で推移した。
- ・土佐湾沿岸域の表面水温は、20～21℃台で「平年並み」で推移した。
(高知県水産試験場発行 漁海況速報 5 月 10 日付け No. 6 参照)

2 流れ藻の分布

- ・流れ藻の全視認点数は 27 で、前年 (109) を大きく下回り、平年 (33) (平年は平成 17 年～平成 26 年の平均値) をやや下回った (図 1、表 1、表 2)。
- ・採集した流れ藻の平均面積は 0.3 m²、平均湿重量は 1.2 kg であった (表 2)。

3 モジャコの付着状況等

- ・採集した流れ藻 10 個のうち、7 個にモジャコが付着していた。モジャコ総採集数は 52 尾で、前年 (427 尾) 及び平年 (452 尾) を大きく下回った (表 1、表 2)。
- ・流れ藻 1 個当たりの平均付着尾数は 5 尾で、前年 (20 尾) 及び平年 (32 尾) を大きく下回った (表 2)。
- ・採集したモジャコは尾叉長 6.0～7.0 cm が多かった (表 3、図 2)。

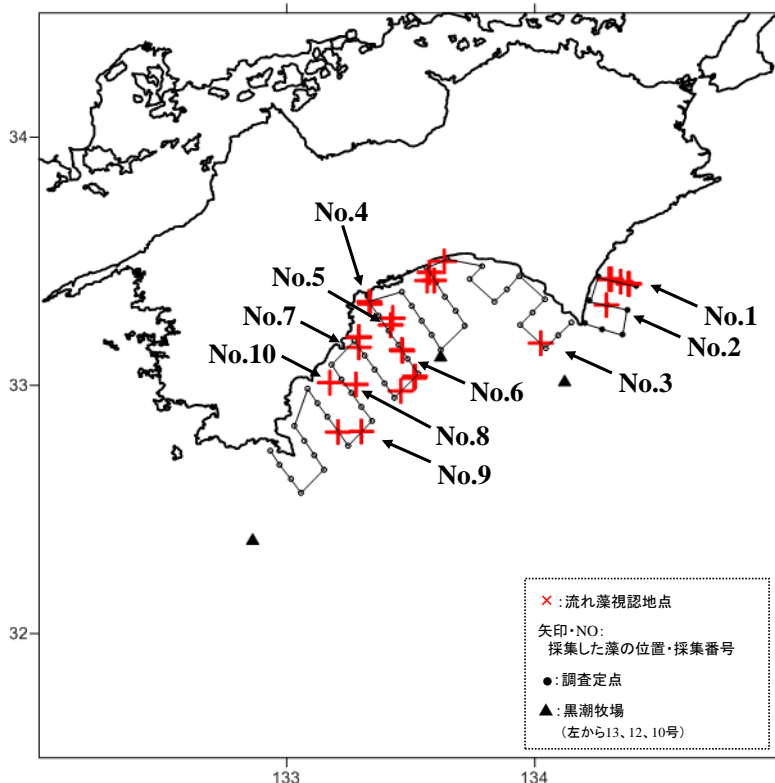


図 1 調査定線と流れ藻視認・採集位置
(平成 28 年 5 月)

※H28 年 1 月から室戸東定線を新たに追加した。

表1 平成28年度5月調査における流れ藻、モジャコの視認、採集状況

採集番号	年月日	時刻	採集位置			流れ藻の大きさ (m)		流れ藻重量 (kg)	性状	流れ藻個数	水温 (°C)	モジャコ付着数	備考
			北緯	東経									
1	16/5/09	9:37	33°	25.3	133°	34.0	0.1 × 0.1	1.1	単 複	1	20.3	8	
		9:55	33°	25.4	133°	35.7	0.3 × 0.3			2	20.4		
		10:07	33°	27.3	133°	34.5	0.2 × 0.2			10	20.1		
2	16/5/10	10:37	33°	30.0	133°	38.1	0.6 × 0.6	1.3	複 複	4	20.4	18	
		15:51	33°	10.2	134°	01.4	0.8 × 0.8			2	21.3		
3	16/5/10	7:42	33°	24.5	134°	22.8	0.3 × 0.3	1.4	単 単 複 単	1	21.3	0	
		7:43	33°	24.6	134°	22.6	0.3 × 0.3			1	20.4		
		7:51	33°	25.1	134°	20.7	1.0 × 1.0			20	18.9		
		8:02	33°	25.6	134°	18.4	1.0 × 1.0			1	18.9		
4	16/5/12	8:10	33°	25.7	134°	17.9	0.6 × 0.6	1.2	複 複 単	12	18.9	0	
		9:05	33°	19.4	134°	17.3	0.6 × 0.6			7	19.7		
		8:00	33°	16.3	133°	25.6	0.2 × 0.4			1	21.1		
5	16/5/13	8:08	33°	14.6	133°	25.1	0.6 × 0.6	0.7	単 単	1	21.0	8	
		8:52	33°	08.6	133°	27.8	0.3 × 0.4			1	21.0		
6	16/5/14	8:54	33°	08.3	133°	28.0	0.6 × 0.6	2.2	単 複	1	21.0	4	
		9:45	33°	02.2	133°	31.0	0.5 × 0.5			5	21.0		
7	16/5/14	9:52	33°	01.7	133°	30.8	0.5 × 0.3	0.4	複 単 単 複 複	1	21.0	0	
		10:15	32°	58.6	133°	27.6	0.2 × 0.3			1	21.0		
		11:57	33°	09.2	133°	17.4	0.1 × 0.1			2	21.0		
		12:20	33°	11.6	133°	17.4	1.2 × 1.0			7	21.0		
		12:25	33°	11.7	133°	17.5	1.0 × 1.0			7	21.0		
8	16/5/13	13:20	33°	19.7	133°	20.2	0.3 × 0.4	1.2	複 複 単	5	21.4	8	
		13:28	33°	20.2	133°	20.0	0.4 × 0.3			5	21.2		
		9:24	33°	00.2	133°	16.7	0.1 × 0.1			1	21.1		
9	16/5/14	10:54	32°	48.8	133°	18.1	0.1 × 0.1	1.2	単 複	1	21.0	8	
		11:47	32°	48.7	133°	12.4	0.3 × 0.3			3	21.2		
10	16/5/14	10:15	33°	00.6	133°	10.4	0.3 × 0.3	1.3	複	5	21.5	2	

表2 平成28年度5月調査における流れ藻、モジャコ採集状況

採集年月	採集期間	流れ藻 視認点数	流れ藻 採集数	流れ藻平均 面積 (m ²)	流れ藻平均 重量 (kg)	モジャコ		視認地点 平均水温
						採捕数	平均付着尾数	
H28.5	5/9 ~ 5/9	27	10	0.3	1.2	52	5	20.7
H27.5	5/7 ~ 5/11	109	21	2.1	10.0	427	20	21.2
H17~H26の平均		33	14	0.9	-	452	32	20.6
H26.5	5/7 ~ 5/11	59	13	1.2	-	565	43	20.0
H25.5	5/7 ~ 5/14	23	09	0.3	-	70	8	21.0
H24.5	5/7 ~ 5/13	12	07	0.8	-	81	12	21.0
H23.5	5/9 ~ 5/14	46	10	1.5	-	1285	129	19.9
H22.5	5/6 ~ 5/11	26	11	1.4	-	529	48	20.3
H21.5	5/7 ~ 5/12	73	20	1.2	-	473	24	20.6
H20.5	5/7 ~ 5/12	17	17	0.8	-	112	7	21.6
H19.5	5/7 ~ 5/12	29	29	0.4	-	283	10	20.3
H18.5	5/9 ~ 5/14	11	11	0.5	-	144	13	21.1
H17.5	5/9 ~ 5/14	37	33	0.7	-	980	30	20.6

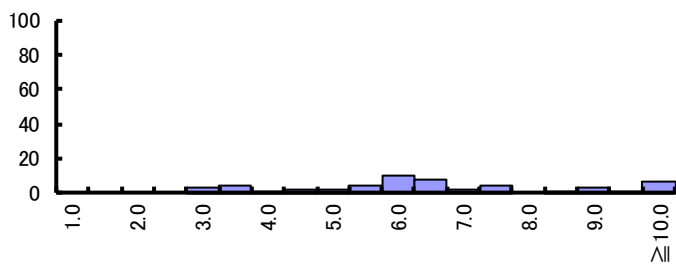
*平成28年から室戸東定線を新たに追加した。

表3 平成28年度5月調査におけるモジャコの体長（尾叉長）組成

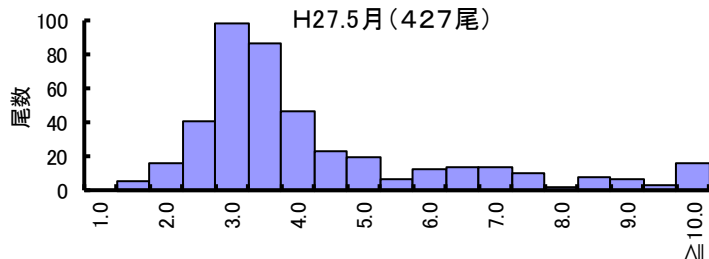
年 月	尾 叉 長 (cm) 階 級																		合計 尾数	
	1.0	1.5	2.0	2.5	3.0	3.5	4.0	4.5	5.0	5.5	6.0	6.5	7.0	7.5	8.0	8.5	9.0	9.5		≥10.0
	1.4	1.9	2.4	2.9	3.4	3.9	4.4	4.9	5.4	5.9	6.4	6.9	7.4	7.9	8.4	8.9	9.4	9.9		以上
H28.5	0	0	0	0	3	4	1	2	2	4	10	8	2	4	0	1	3	1	7	52
H27.5	0	5	16	41	98	86	47	23	20	7	12	13	13	10	2	8	7	3	16	427
H17~H26の平均	2	9	28	42	50	46	47	32	33	30	31	21	21	14	13	9	7	4	15	452
H26.5	1	3	5	18	25	11	17	19	33	42	36	32	38	50	56	45	34	19	81	565
H25.5	1	2	4	5	2	2	11	3	2	1	5	1	9	5	4	3	2	0	8	70
H24.5	0	0	1	0	0	0	5	5	3	6	15	7	6	3	3	1	2	1	23	81
H23.5	0	0	1	7	19	42	85	139	187	194	196	140	103	53	45	24	18	13	19	1285
H22.5	0	0	5	9	39	70	112	47	30	27	39	22	46	20	16	11	15	6	15	529
H21.5	2	5	36	116	126	86	38	18	14	8	5	4	3	7	2	1	1	0	1	473
H20.5	1	11	15	18	11	26	17	8	4	1	0	0	0	0	0	0	0	0	0	112
H19.5	9	18	46	55	57	33	20	20	16	2	3	1	0	0	0	0	0	0	3	283
H18.5	4	42	56	20	15	1	3	1	2	0	0	0	0	0	0	0	0	0	0	144
H17.5	0	8	110	167	206	191	160	57	43	21	9	6	1	0	0	0	0	0	1	980

*平成21年3月の調査から調査船と漁具が変更された。

H28. 5月(52尾)



H27.5月(427尾)



H17~H26の平均(224尾)

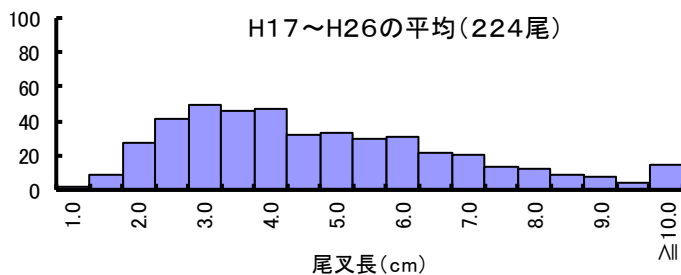


図2 モジャコ尾叉長組成（5月）