

平成 30 年

# 消 防 年 報

(令和 2 年 9 月作成)

高 知 県

## はじめに

昨年は幸いにも本県において大きな被害はありませんでしたが、全国に目を向けますと、8月には九州北部地方で記録的な大雨が相次ぎ、九州3県で大雨特別警報が発表される事態がありました。

また、10月に発生した台風第19号は、関東地方、東北地方を中心に広い範囲で大雨となり、河川堤防の決壊が140箇所、土砂災害が962件発生するなど、甚大な人的・物的被害をもたらしております。

こうした状況の中、本県においても大規模な自然災害や火災に備える必要があることは言うまでもなく、各消防機関では、住民の生命・身体・財産を守るため、日夜、職務に精励されており、災害対応に力を傾注しています。

しかしながら、南海トラフ地震のように甚大かつ広範囲に被害が発生した場合は、県内の消防力のみで対応することは困難となることから、全国各地の消防からの応援部隊により、消火や救助活動を支援していただくこととなります。

県としましても、県内の消防本部と連携し、南海トラフ地震の発生を想定した緊急消防援助隊の訓練を実施するなど、発災時に的確に対応できるよう、体制づくりに努めてまいります。

また、大規模な災害による被害を軽減するためには、地域における自助、共助による防災力の強化が何よりも大切です。そのため、地域の防災力の要である消防団をはじめ、女性防火クラブや自主防災組織などの活性化に向けた取り組みを引き続き推進し、平時から災害に強い地域づくりを目指してまいります。

この年報は、市町村及び消防本部のご協力をいただき、平成30年中の火災の発生状況や救急、救助活動等の状況、平成31年4月1日現在の消防力の現況等について、取りまとめたものです。消防関係者はもとより、多くの皆様に広く利用していただき、安心して暮らせる地域づくりの一助となれば幸いです。

令和2年9月

高知県危機管理部消防政策課長 中平 文男

## 目 次

<b>1 消防力の現況</b> .....	1
(1) 消防体制	
(2) 消防施設・設備等	
<b>2 火災の概況</b> .....	3
(1) 出火件数	
(2) 損害額	
(3) 焼損面積	
(4) 火災の多発時期及び多発時間	
(5) 出火原因	
(6) 死者及び負傷者の概況	
<b>3 救急業務</b> .....	7
(1) 救急体制	
(2) 救急活動の状況	
<b>4 予防業務</b> .....	8
(1) 火災予防運動	
(2) 民間防火組織	
(3) 防火管理者（消防法第8条関係）	
(4) 消防用設備	
(5) 防火対象物の表示公表制度について	
(6) 危険物の規制	
<b>5 教育訓練</b> .....	10
(1) 教育訓練の目的と教育方針	
(2) 教育の種類及び内容	
(3) 消防学校教育訓練実績	
<b>6 消防表彰</b> .....	15
<b>7 消防防災ヘリコプター</b> .....	16
(1) 運航体制	
(2) 出動状況	
(3) 広域航空消防応援活動	
(4) 緊急消防援助隊活動	

## 資 料

### 「1 消防力の現況」関係

第1表 消防機関管内図 .....	19
第2表 消防機関及び消防力の現況 .....	20
第3表 消防機関の出動状況（消防本部・署所） .....	22
第4表 消防機関の出動状況（消防団） .....	24
第5表 消防職員の現況 .....	26
第6表 消防団員の現況 .....	28
第7表 化学消火薬剤備蓄状況 .....	30

<b>「2 火災の概況」関係</b>		
第8表	月別年別火災発生件数の状況	31
第9表	時間別火災発生状況	31
第10表	月別火災の状況	32
第11表	市町村別火災発生状況	34
第12表	出火原因（発火源）別、月別火災件数	36
第13表	火災記録（損害額1,000万円以上、林野火災10ha以上）	38
第14表	火災による死者・負傷者の状況	40
第15表	火災による死者の調査表	42
<b>「3 救急業務」関係</b>		
第16表	救急体制の現況	44
第17表	救急活動の状況	46
<b>「4 予防業務」関係</b>		
第18表	民間防火組織一覧表	48
第19表	防火対象物の状況	50
第20表	防火管理の状況	52
第21表	自動火災報知設備及び屋内消火栓設備の設置状況	52
第22表	消防用設備の点検報告の状況	52
第23表	防火対象物定期点検報告制度実施状況一覧表	54
第24表	消防設備士試験実施状況	56
第25表	消防設備士講習実施状況	56
第26表	危険物規制対象数	58
第27表	類別危険物規制対象数	58
第28表	数量別危険物規制対象数	58
第29表	危険物規制対象の動き	60
第30表	危険物施設における事故の状況	60
第31表	危険物保安講習実施状況	60
第32表	危険物取扱者試験実施状況	62
<b>「5 教育訓練」関係</b>		
第33表	消防学校教育	64
<b>「6 消防表彰」関係</b>		
第34表	消防関係表彰の状況	65
<b>「その他」</b>		
第35表	自主防災組織の現況	66
<b>消防機関等連絡先一覧表</b>		67

# 1 消防力の現況

## (1) 消防体制

### ア 常備

平成 31 年 4 月 1 日現在の県内の消防本部数は 15 であり、このうち、高知市をはじめ 8 市が単独、19 市町村が 6 つの一部事務組合、5 町村が一つの広域連合として消防本部を設置するとともに、東洋町が室戸市消防本部に、芸西村が安芸市消防本部に消防業務を委託しており、常備化率は 100%となっている。

消防吏員は 1,198 人で、前年に比べ 12 人増加した。

消防吏員の平均年齢は 37.5 歳で前年と同平均となっている。年齢階層別では、30～39 歳が 357 人と最も多く、全体の 29.8%を占めている。

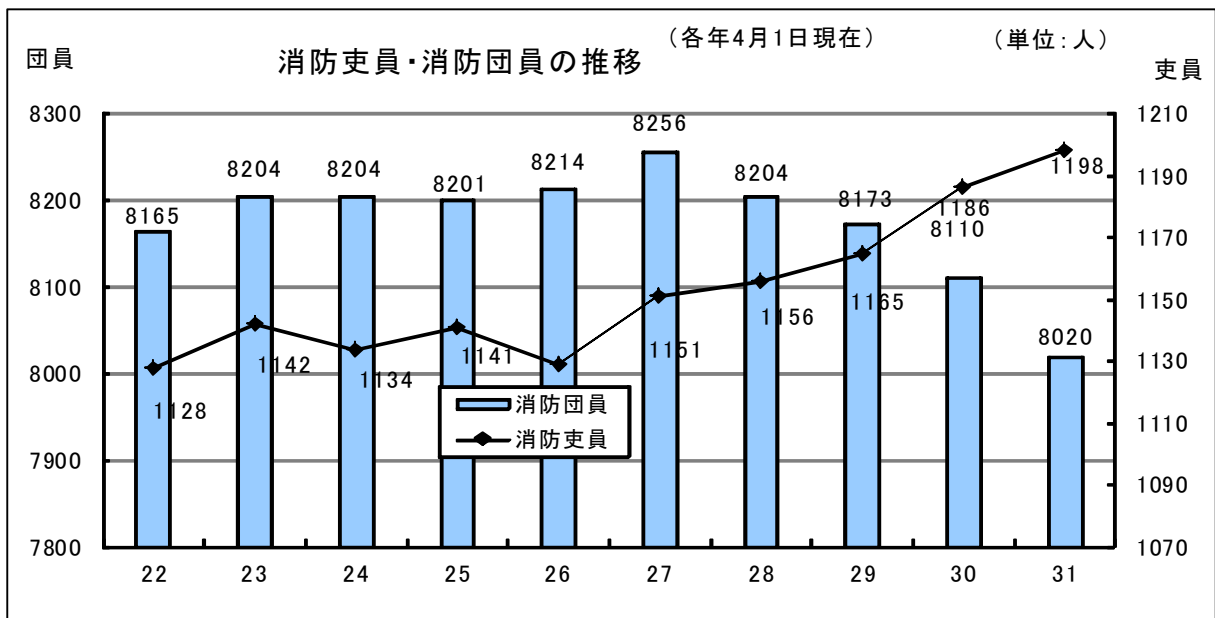
### イ 非常備

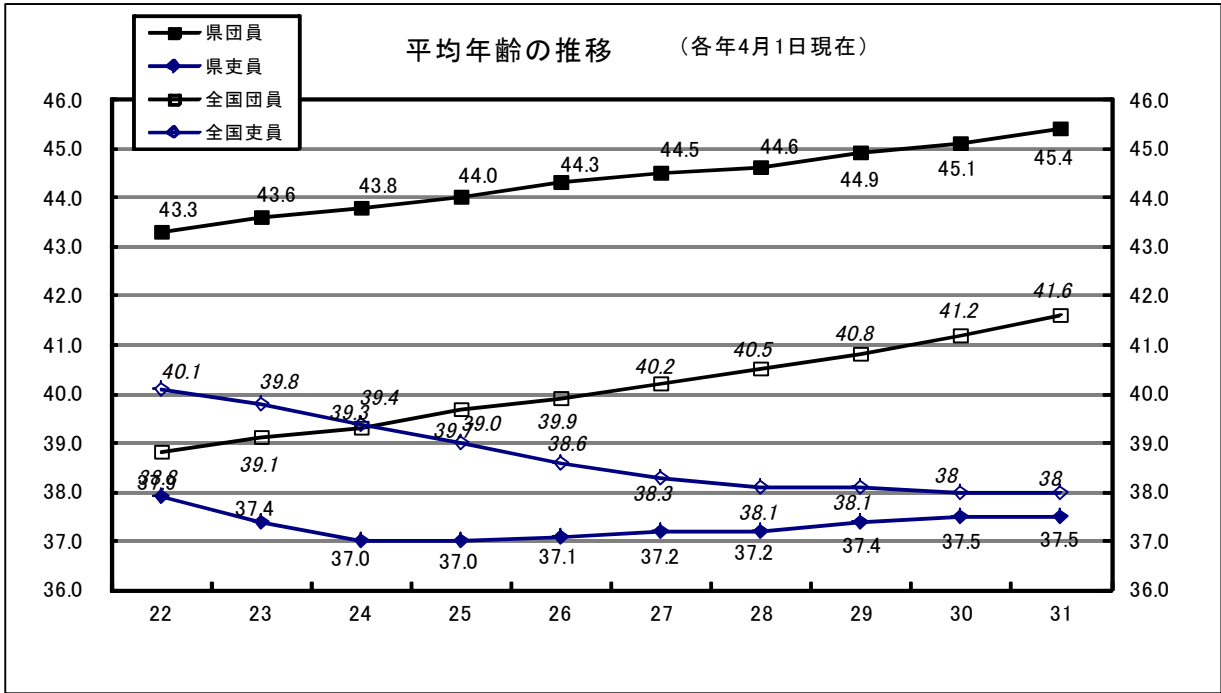
平成 31 年 4 月 1 日現在、県内すべての市町村（11 市、17 町、6 村）に 34 消防団が組織され、分団数は 279 となっている。

消防団員は条例定数 8,805 人に対し 8,020 人で、前年に比べ 90 人減少した。女性消防団員は 305 人で、前年に比べ 8 人増加した。

消防団員の平均年齢は、45.4 歳で、前年と比べ 0.3 歳高くなっている。年齢階層では、40～49 歳が 2,657 人と最も多く、全体の 33.1%、次いで 30～39 歳が 1,932 人で全体の 24.1%と、この二つの階層で全体の 57.2%を占めている。

また、60 歳以上は 992 人で前年に比べ 32 人の増加となっている。





**(2) 消防施設・設備等** (平成 31 年 4 月 1 日現在)

県内の消防施設及び設備等の現況は下表のとおりである。

ア 消防資機材

(単位：台)

	消防ポンプ自動車	小型動力ポンプ	小型動力ポンプ積載車	化学消防車	はしご消防車	救急車(うち高規格救急車)	救助工作車
消防本部	70	13	1	2	4	70 (62)	13
消防団	205	134	423				
計	275	147	424	2	4	70 (62)	13

イ 消防無線及び消防水利

消防無線		公設消防水利		
基地局及び固定局	移動局	消火栓	防火水槽	
			40 m <sup>3</sup> 以上	20 m <sup>3</sup> ～40 m <sup>3</sup> 未満
91	955	9,371	2,842	1,529

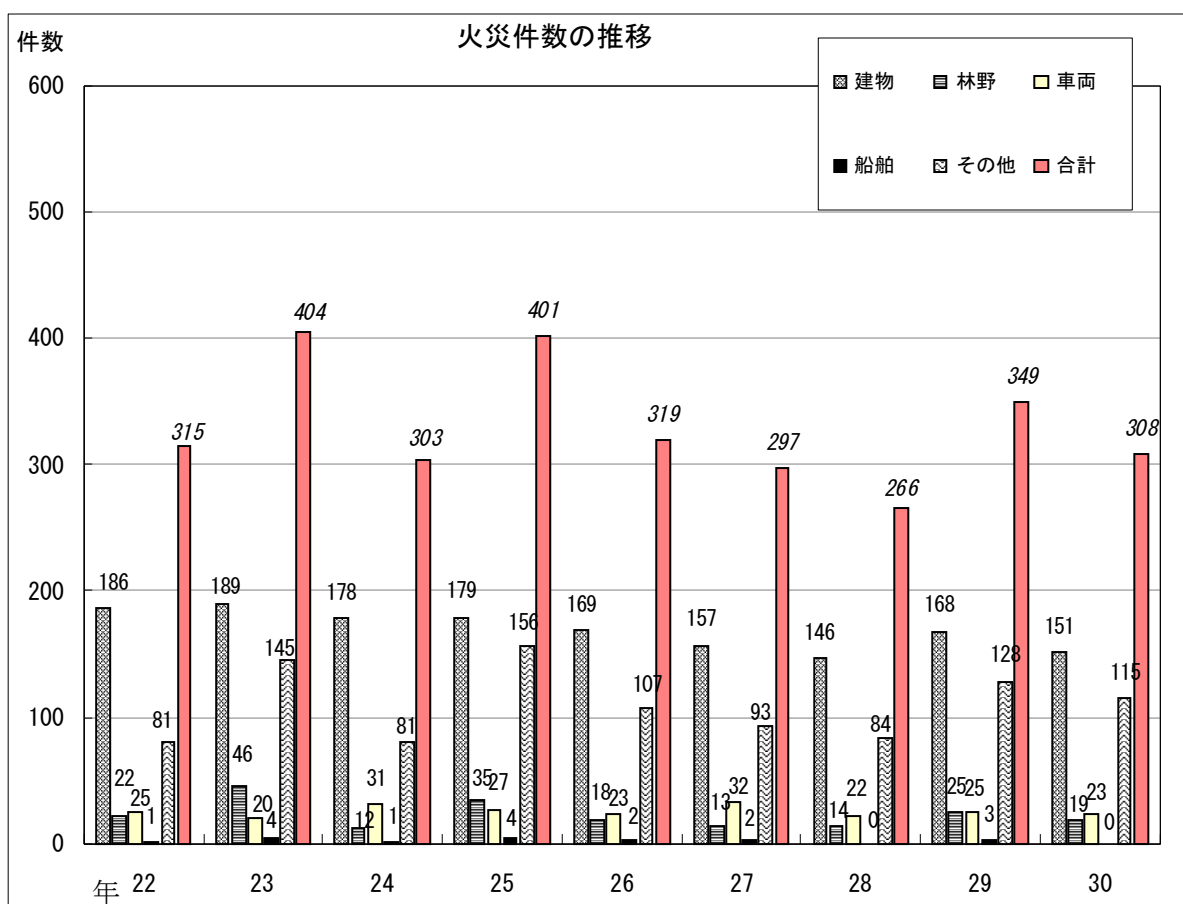
## 2 火災の概況

### (1) 出火件数

平成 30 年中における出火件数は 308 件で、前年の 349 件に比べ 41 件減少した。過去 10 年間の出火件数の平均は 336 件となっている。

火災種別ごとに前年と比較すると、建物火災 151 件（前年 168 件）で 17 件の減少、林野火災 19 件（同 25 件）で 6 件の減少、車両火災 23 件（同 25 件）で 2 件の減少、船舶火災 0 件（同 3 件）で 3 件の減少、その他火災が 115 件（同 128 件）で 13 件の減少となっている。

月別にみると、2 月（42 件）が最も多く、次いで 3 月（38 件）の順となっている。



### (2) 損害額

火災による損害額は 327,017 千円で、前年の 530,165 千円に比べ 203,148 千円減少した。

### (3) 焼損面積

建物火災の焼損床面積は、8,157 m<sup>2</sup>で前年の9,577 m<sup>2</sup>に比べ、1,420 m<sup>2</sup>減少した。

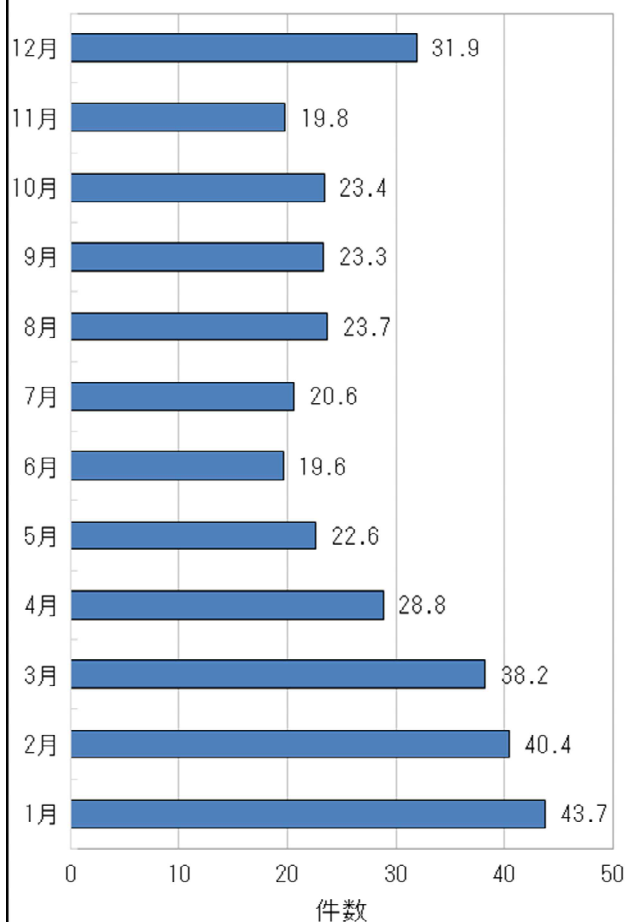
林野火災の焼損面積は、326 aと前年の1,968 aに比べ1,642 a減少した。また、過去10年間の平均は、建物火災の焼損床面積が9,637 m<sup>2</sup>、林野火災の焼損面積が1,190 aとなっている。

### (4) 火災の多発時期及び多発時間

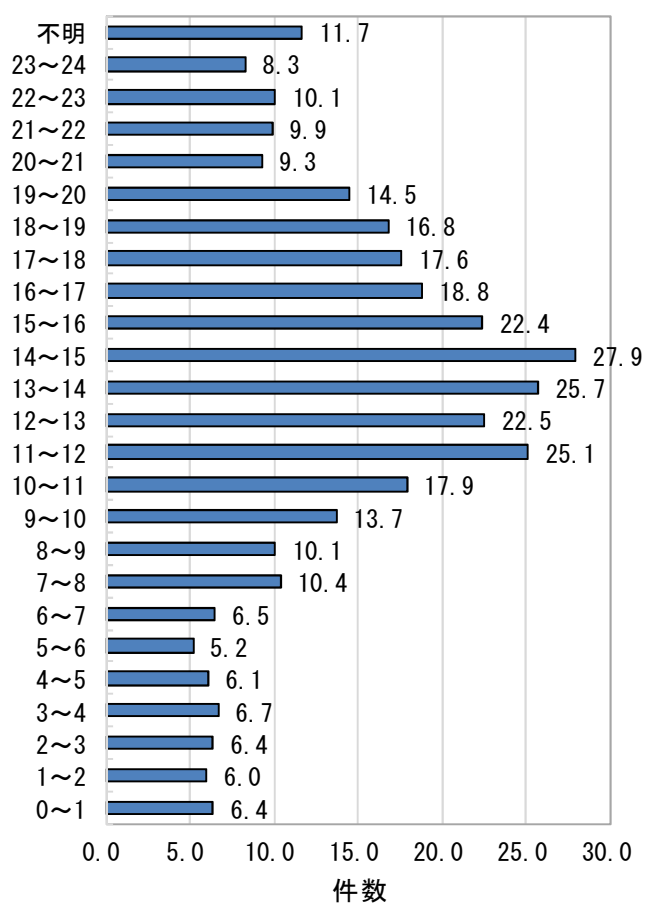
過去10年間の月別火災発生件数は、空気が乾燥する12月から3月にかけて多く発生しており、年間火災件数の4割を超えている。

また、火災の発生時間は、午前9時から午後8時までの比較的火気を取り扱う機会の多い時間帯に多くなっている。

月別火災発生状況 (H21~30平均)



時間別火災発生件数 (H21~30平均)





## (5) 出火原因

出火原因別に見ると、全火災 308 件のうち、火入れ 36 件 (11.6%) が最も多く、次いで放火 20 件 (6.4%) の順となっており、これらは、毎年出火原因の上位を占めている。

出火原因別件数(上位のみ記載しているため、合計が合わない場合がある)

順位	全火災		建物火災		林野火災		車両火災		その他火災	
	出火原因	件数	出火原因	件数	出火原因	件数	出火原因	件数	出火原因	件数
1	火入れ	36	こんろ	18	火入れ	8	排気管	10	火入れ	28
2	放火	20	放火	12	たき火	3	交通機関 内配線	4	たき火	12
3	こんろ	19	ストーブ	10	マッチ・ ライター	2	放火	1	放火	7
4	たき火	18	配線器具	10			こんろ	1	たばこ	5
5	マッチ・ ライター	13	電気機器	8			たばこ	1	マッチ・ ライター	4
6	たばこ	12	マッチ・ ライター	7			内燃機関	1	放火の 疑い	4
7	ストーブ	10	電灯電話 配線	7					電灯電話 配線	3
8	排気管	10	たばこ	6					火遊び	3
9	電灯電話 配線	10	風呂 かまど	5					取灰	2
10	配線器具	10	取灰	4					溶接機 切断機	2

※順位については、同率のものもあるため、左欄の順位と合わない場合がある。

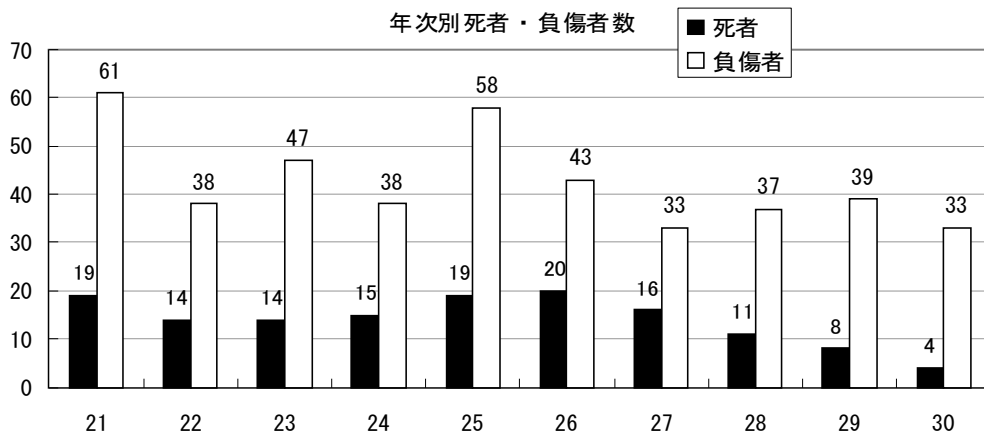
## (6) 死者及び負傷者の概況

火災による死者は 4 人で、前年の 8 人に比べ 4 人減少している。このうち 65 歳以上の高齢者は 3 人となっている。

死者が発生した火災種別は、建物火災 3 人 (75%)、その他 1 人 (25%) となっている。

また、死者が発生した経過では、逃げ道を間違える等により逃げ切れなかったものが 1 人 (25%)、火傷あるいはガス中毒が 1 人 (25%)、不明・調査中 2 人 (50%) となっている。

負傷者は、33 人と前年より 6 人減少した。



ア 死者、負傷者の火災種別内訳

	平成 29 年		平成 30 年	
	死者数	負傷者数	死者数	負傷者数
建物火災	7	30	3	26
林野火災		2		2
車輛火災				2
船舶火災				
航空機火災				
その他火災	1	7	1	3
計	8	39	4	33

イ 死者の年齢別、経過別内訳

平成 29 年

	逃げ遅れ	再進入	着衣着火	放火自殺等	不明・調査中	計
不明						
5歳以下						
6～64歳	1					1
65歳以上	5		1		1	7
計	6		1		1	8

平成 30 年

	逃げ遅れ	再進入	着衣着火	放火自殺等	不明・調査中	計
不明						
5歳以下						
6～64歳			1			1
65歳以上	1				2	3
計	1		1		2	4

### 3 救急業務

救急業務は、15 消防本部により県内全域で行なわれている（東洋町、芸西村はそれぞれ室戸市消防本部、安芸市消防本部へ委託）。

各消防本部では救急業務の高度化を図るため、順次、高規格救急自動車の配備や救急救命士の養成を進めている。

#### (1) 救急体制

平成 31 年 4 月 1 日現在、15 消防本部が保有する救急自動車は 70 台（うち非常用救急自動車 17 台）で、そのうち高規格救急自動車は 62 台が配備されている。

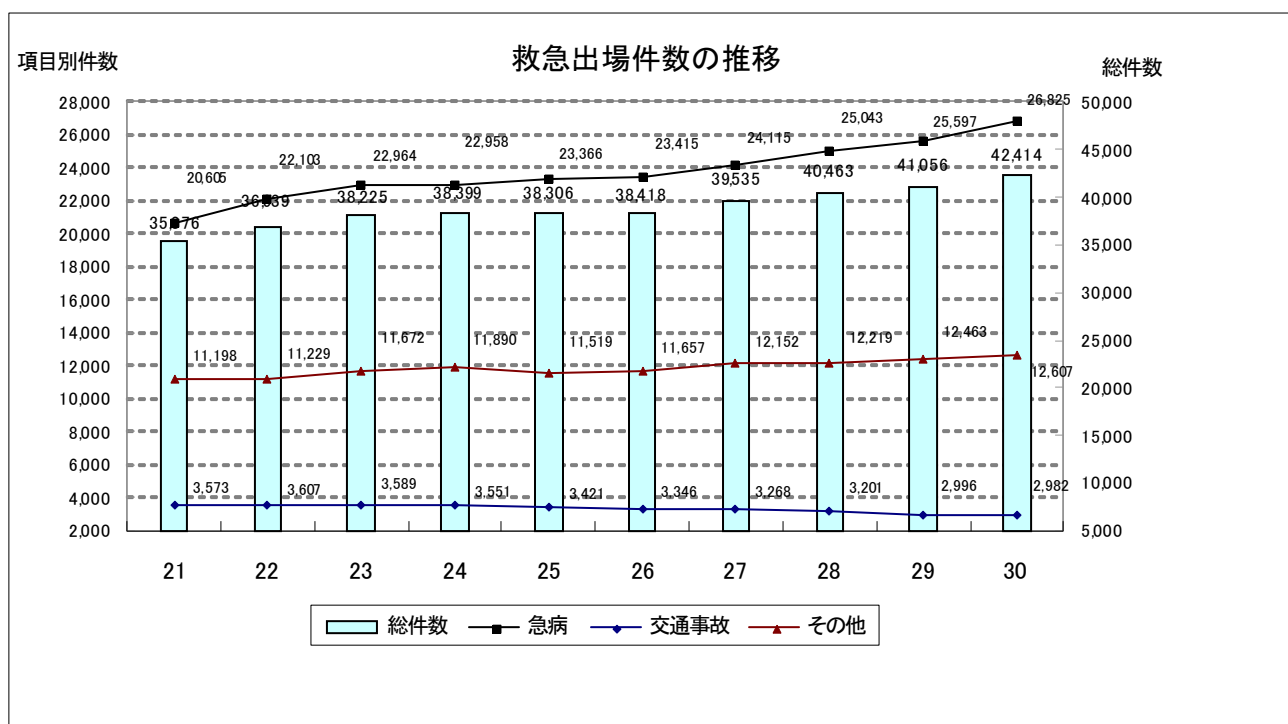
救急救命士は、平成 31 年 4 月 1 日現在、378 名が資格を取得しており、そのうち 307 名が救急隊に配備されている。

#### (2) 救急活動の状況

平成 30 年 1 月 1 日から 12 月 31 日までの救急出場件数は 42,414 件で前年に比べ 1,358 件増加した。

主な事故種別は、急病によるもの 26,825 件（対前年比 1,228 件増）、一般負傷によるもの 6,772 件（対前年比 116 件増）、交通事故によるもの 2,982 件（対前年比 14 件減）となっている。

平成 21 年から 10 年間の原因別の出場件数の推移をみると、交通事故による出動件数は 3,500 件台から 2,900 件台に減少している一方、急病による出場件数は、平成 21 年に比べ 6,220 件増加している。



## 4 予防業務

### (1) 火災予防運動

毎年、火災多発時期を迎える11月と3月の「全国火災予防運動」期間を中心に、それぞれの地域住民への火災予防意識向上を図るための啓発・広報活動、住宅防火診断や、事業所・施設の予防査察及び防火訓練等を実施している。

秋季火災予防運動	平成30年11月9日～11月15日
春季火災予防運動	平成31年3月1日～3月7日
全国統一防火標語	「忘れてない？ サイフにスマホに火の確認」

### (2) 民間防火組織

地域における防火意識の高揚と、日常生活の中での火災予防推進のため、幼少年による幼年消防クラブ、少年消防クラブ及び女性による女性防火クラブ等の組織化と育成強化に努めている。

幼年・少年消防クラブ及び女性防火クラブの結成状況（平成31年4月1日現在）

区 分	クラブ数	クラブ員数
幼年消防クラブ	151	12,190
少年消防クラブ	22	715
女性防火クラブ	98	3,055
計	271	15,960

### (3) 防火管理者（消防法第8条関係）

防火管理者を選任し、防火管理業務を行うことが義務付けられている収容人員が一定以上の事業所（劇場、飲食店、旅館、病院等）数は、下表のとおりである。

	H29.3.31	H30.3.31	H31.3.31
防火対象物数	6,599	6,596	6,363
防火管理者選任数	4,416(66.9%)	4,526(68.6%)	4,595(72.2%)
消防計画作成数	4,151(62.9%)	4,221(63.9%)	4,025(63.2%)

### (4) 消防用設備

消防法で消火設備、警報設備、避難設備の設置が義務付けられている百貨店、劇場、旅館等一定規模以上のものは、下表のとおりで、消防機関が定期的に指導等を行っている。

		H29.3.31	H30.3.31	H31.3.31
自動火災報知設備	対象物数	10,241	10,367	10,614
	違反数	263(2.6%)	244(2.3%)	235(2.2%)
屋内消火栓設備	対象物数	2,596	2,515	2,598
	違反数	71(2.7%)	72(2.8%)	80(3.0%)

## (5) 防火対象物の表示公表制度について

「防火対象物定期点検報告制度」は、旅館・ホテルをはじめとした多数の人が出入り等する一定の防火対象物について権原を有する者に対し、1年に1回防火対象物点検資格者による点検を義務付け、その結果について消防長又は消防署長へ報告を行わせ、管理権原者による防火対象物の管理の業務の消防法令への適合を確保するものである。

この制度により、点検を行った防火対象物が定められた点検基準に適合している場合は、その情報を利用者に提供する防火セーフティマーク（防火基準点検済証・防火優良認定証）を表示することができる「防火対象物の表示制度」が設けられている。

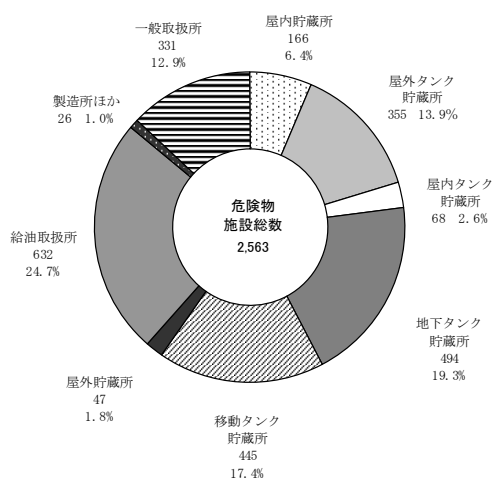
- ア 防火基準点検済証 消防法に基づく点検により基準に適合している場合表示ができる。
- イ 防火優良認定証 消防法に基づく消防機関の認定により表示ができ、一定期間点検報告が免除される。

		H29. 3. 31	H30. 3. 31	H31. 3. 31
点検報告済防火対象物数 「防火基準点検済証」	第1号該当	205	218	214
	第2号該当	26	26	22
特例認定済防火対象物数 「防火優良認定証」	第1号該当	52	53	57
	第2号該当	7	5	5

## (6) 危険物の規制

県内にある石油類等の取扱所、貯蔵所等の危険物規制対象施設は、下図のとおりであり、減少傾向が続いている。

危険物規制対象の内訳 (H31. 3. 31現在)



過去10年間の施設数  
(各年度3月31日現在)

21年度	2,923
22年度	2,820
23年度	2,766
24年度	2,700
25年度	2,694
26年度	2,664
27年度	2,636
28年度	2,628
29年度	2,619
30年度	2,563

## 5 教育訓練

実施機関	高知県消防学校（高知県吾川郡いの町大内 2030）
沿革	昭和 28 年 8 月 高知県消防講習所を設置。 昭和 35 年 8 月 高知県消防学校と改称。 吾川郡（旧）伊野町枝川に新設。 平成 5 年 4 月 吾川郡（旧）伊野町大内に移転。

社会情勢の変化等に伴い、近年の消防業務は、危険物規制等の予防業務、警防業務、救急救助業務及び災害防御など極めて広範囲にわたっており、また、災害の態様もますます複雑多様化してきている。

これらの業務に適応するためには、専門的かつ高度な技術が要求されることから、消防学校では、消防職員及び消防団員に対し、消防の責務を正しく認識させ、職務遂行に必要な技術の修得を図ることを目的として、長期的な計画に基づき教育訓練を実施している

また、南海トラフ地震など大きな災害に対処できるよう、県民に対する訓練も行っている。

### （１）教育訓練の目的と教育方針

消防職員及び消防団員に対し、消防の責務を正しく認識させ、資質の向上、学術及び技能の修得並びに体力及び気力の鍛錬を図り、幅広い視野と豊かな人間感覚を持って、職務を遂行し、地域住民の信頼と期待に応え得る消防人を育成することを目的とし、次の教育方針をもってこれにあたる。

- ・ 消防責務の自覚
- ・ 厳正な規律と団結
- ・ 心身の鍛錬
- ・ 消防実務の習熟

### （２）教育の種類及び内容（令和元年度）

ア 消防職員に対する教育

（ア）初任教育

新任の消防職員に対し、必要な基礎実技と学術及び厳正な規律と旺盛な士気並びに体力の鍛錬を図り、公正な職務の遂行をなし得る素質を養う。

（イ）専科教育

現任の消防職員に対し、専門的な教育訓練を行う。

・ 救助科

救助隊員として必要な業務に関する知識、技術を習得させ、救助隊員として活動できる職員を養成する。

・ 予防査察科

予防査察業務に関する専門知識技能を習得させ、厳正で公正な査察及び重大な違反対象物に対する是正指導、法令に基づく権限行使が行える職員を養成する。

- ・救急科  
救急隊員として必要な知識、技術を習得させ、救急隊員として活動できる職員を養成する。

- ・警防科  
警防業務に係る専門的知識、技術を習得させ、災害現場で適切、効果的な消防戦術を指揮できる職員を養成する。

(ウ) 幹部教育

- ・幹部科  
指導的立場にある消防職員に対し、幹部として必要な幅広い知識及び指揮監督能力を修得させる。

(エ) 特別教育

- ・ポンプ操法指導員講習  
操法要領及び操法実技を習得させ、消防技術の向上を図る。

(オ) 短期研修

- ・若年層研修  
採用からおおむね3年～5年の消防職員に対し、基本的な知識、技術の学習機会及び訓練環境を提供する。
- ・指導者育成研修  
採用から10年程度で、今後、所属において若手職員の指導的立場となる消防職員に対し、指導者として意識すべきこと等を修得させる。
- ・火災性状体験研修  
火災出動件数の減少に伴う経験不足を補い、安全管理の意識を向上させる。
- ・地域防災指導者育成研修  
地域の防災力向上を図るために開催する住民を対象とした訓練の指導者を育成する。

イ 消防団員に対する教育

(ア) 基礎教育

新任の消防団員に対し必要な基礎的知識及び技術並びに厳正な規律を習得させる。

(イ) 幹部教育（指揮幹部科）

- ・現場指揮課程  
消防団の指導的立場にある幹部の者に対し、実践的訓練を中心とした教育訓練により消火・救助等の知識及び技術を習得させる。
- ・分団指揮課程  
消防団の指導的立場にある幹部の者に対し、分団本部等で指揮を行うために必要な知識及び技術を習得させる。

(ウ) 特別教育

- ・特別（移動）教育  
市町村（消防本部）の要請によって、現地に出向して教育訓練を行い、消防団員としての必要な知識及び技能を習得させる。

ウ 一般教育

(ア) 一日震災訓練

自主防災組織のメンバー等を一日入校させ、震災時に対処できる実践的な教

育訓練を行い、地域における防災体制の充実、強化を図る。

### (3) 消防学校教育訓練実績（平成30年度）

#### ア 消防職員に対する教育訓練

##### (ア) 初任教育

教育種別	実施期間	実日数	時間数	受講人員	受講者階級別 内 訳	摘 要
初任教育	30.4.5 ～ 9.26	120日	833時間	43名	消防士(新採)	

##### (イ) 専科教育

教育種別	実施期間	実日数	時間数	受講人員	受講者階級別 内 訳	摘 要
救 助 科	30.5.15 ～6.15	24日	168時間	22名	士 長 5 副士長 11 消防士 6	
火災調査科	30.10.2 ～10.18	12日	84時間	33名	司 令 1 司令補 8 士 長 12 副士長 7 消防士 5	
救 急 科	30.10.31 ～12.20	36日	252時間	45名	消防士 44 その他 1	
警 防 科	31.1.16 ～2.6	16日	112時間	31名	司令補 1 士 長 22 副士長 6 消防士 2	
合 計		88日	616時間	131名	司 令 1 司令補 9 士 長 39 副士長 24 消防士 57 その他 1	

##### (ウ) 幹部教育

教育種別	実施期間	実日数	時間数	受 講 人 員	受講者階級別 内 訳	摘 要
幹 部 科	31.2.13 ～2.22	8日	56時間	23名	司令補 21 士 長 2	

##### (エ) 短期研修

教育種別	実施期間	実日数	時間数	受 講 人 員	受講者階級別 内 訳	摘 要
火災性状体験研修	30.6.25	1日	7時間	20名	司令補 3 士 長 10 副士長 4 消防士 3	通学教育
若年層研修	30.10.25 ～10.26	2日	14時間	24名	副士長 2 消防士 22	
指導者育成研修	30.11.14	1日	7時間	28名	士 長 17 副士長 10 消防士 1	通学教育
予防査察指導者研修	31.2.27 ～2.28	2日	14時間	22名	司令補 9 士 長 12 副士長 1	
合 計		6日	42時間	94名	司令補 12 士 長 39 副士長 17 消防士 26	



イ 消防団員に対する教育訓練

(ア) 基礎教育

回数	実施期間	実日数	時間数	受講員	受講者階級別 内 訳	摘 要	
前期	第1回	30.6.23 ～6.24	2日	14時間	30名	団員 30	現地通学教育 (黒潮町)
	第2回	30.7.14 ～7.15	2日	14時間	28名	班長1 団員27	現地通学教育 (安芸市)
	第3回	30.7.28 ～7.29	2日	14時間	—	—	中止 (台風のため)
後期	第1回	30.9.29 ～9.30	2日	14時間	—	—	中止 (台風のため)
	第2回	30.10.27 ～10.28	2日	14時間	—	—	中止 (対象者が少数のため)
	第3回	31.2.9 ～2.10	2日	14時間	38名	班長1 団員37	入校教育
合 計			12日	84時間	45名	前期:58名 後期:38名	

(イ) 幹部教育

教育内容	実施期間	実日数	時間数	受講員	受講者階級別 内 訳	摘 要	
指揮幹部科	現場指揮課程	30.10.20 ～10.21	2日	14時間	31名	分団長 5 副分団長 4 部長 5 班長 16 団員 1	入校教育
	分団指揮課程	31.1.12 ～1.23	2日	14時間	14名	分団長 3 副分団長 3 部長 2 班長 6	入校教育
合 計			4日	28時間	45名	分団長 8 副分団長 7 部長 7 班長 22 団員 1	

(ウ) 特別教育

教育内容	実施年月日	実日数	時間数	受講人員	受講者階級別内訳	摘要	
ポンプ操作 指導員講習	30.11.10 ～11.11	2日	10時間	40名	分団長 2 部長 6 班長 16 団員 16	通学教育	
移動 教育	火災性状と 安全管理	30.10.23	1日	1時間	23名	団長 5 副団長 13 分団長 5	現地通学教育 (津野町)
	訓練礼式	30.12.1	1日	3時間	51名	団長 1 副団長 1 分団長 7 副分団長 3 部長 10 班長 9 団員 20	現地通学教育 (室戸市)
	訓練礼式	30.12.2	1日	3時間	143名	団長 1 副団長 2 分団長 9 副分団長 10 部長 18 班長 30 団員 73	現地通学教育 (安芸市)
合 計		5日	17時間	257名	団長 7 副団長 16 分団長 23 副分団長 13 部長 34 班長 55 団員 109		

ウ 一般教育

教育種別	実施年月日	実日数	時間数	受講人員	摘要
一日震災訓練	31.3.5	1日	6.6時間	83名	通学
	31.3.6	1日	6.6時間	62名	通学
合 計		2日	13.2時間	145名	

参照： 第33表 消防学校教育（過去10年間）

## 6 消防表彰

消防業務は極めて危険性が高く、火災や風水害を始めとするあらゆる災害に対応しなければならない。そして、平常時においても災害の発生に備え、常に心身ともに最良の状態におくことが求められている。消防活動の源は、郷土愛・人類愛であり、特に、消防団員における社会奉仕の精神は尊いものである。これらの労苦に報いる意味からも表彰は重要な意義を有している。

表彰には、国が行うもの（叙位・叙勲・褒章、総理大臣表彰、総務大臣表彰、消防庁長官表彰）のほか、県、日本消防協会、県消防協会、市町村及び消防機関が行うものなどがある。

### （ 国が行う主な表彰 ）

#### ア 春秋叙勲

叙勲とは、国家又は社会公共に対して功労のある者を、その功労の程度に応じて勲等に叙し、栄誉を与えるものであり、毎年春は4月29日、秋は11月3日の2回発令されている。消防職員及び消防団員にあつては、主に階級と在職年数を基準として、その功労の程度が判定される。

#### イ 危険業務従事者叙勲

危険業務従事者叙勲は、平成14年8月に閣議決定された「栄典制度の改革について」の趣旨を踏まえて平成15年の秋から開始されたものである。警察官、自衛官、消防職員など著しく危険性の高い業務に従事し、国家又は公共に対する功労のある者を選考し、春秋叙勲とは別に年2回（4月29日及び11月3日）に発令されている。

#### ウ 褒章

褒章とは、褒章条例に基づいて、業務に精励し他の模範となるべき者、学術、芸術、産業の振興に多大の功績を残した者等に対してその功績をほめたたえる意味で与えられる徽章等をいう。種類として紅綬褒章、黄綬褒章など6種類があり、消防関係者に対しては消防団員として多年消防の発展に努め、その功労が顕著であり他の模範と認められる者に藍綬褒章が授与されている。

#### エ 消防庁長官表彰

消防庁長官表彰とは、消防職員又は消防団員等の士気の高揚を図るとともに、地域住民の消防に対する正しい認識と円滑な協力援助関係を確立するため、消防に関して功労のあった消防職員、消防団員、消防教育職員、消防機関及び消防隊並びに部外の個人及び団体に対して、消防庁長官が表彰旗、徽章、表彰状等を授与して行う表彰である。表彰の種類は、特別功労章、顕功章など11種類があり、毎年度3月に、定例表彰として功労章、永年勤続功労章、表彰旗及び竿頭綬の4種類の表彰が行われている。

参照： 第34表 消防関係表彰の状況（平成21年度～平成30年度）

## 7 消防防災ヘリコプター

高知県消防防災航空隊は、平成8年2月1日に発足し、同年4月22日から運航を開始した。平成9年4月1日からは、365日運航体制により火災、救急、救助、災害等への対応にあたっている。

### 高知県消防防災航空隊

住 所 : 高知県南国市物部 高知空港内  
電 話 : 088-864-3890  
F A X : 088-864-3896  
防災無線 : 440-1・440-611  
緊急要請 : 088-864-5034

### (1) 運航体制 (平成30年度)

- ア 編成 操縦士 3名  
整備士 4名  
消防隊員 9名 (県内8消防本部から派遣)  
(消防本部の内訳)  
高知市、安芸市、南国市、高吾北広域町村事務組合  
仁淀消防組合、高幡消防組合、幡多中央消防組合  
中芸広域連合
- イ 運航時間 8時30分～17時15分  
ただし、状況により上記時間外の運航をする場合もある。

### ウ 消防防災ヘリコプターの概要

型式	シコルスキー S76B型	愛称	りょうま
全長	16m	全幅	13.41m (ローター直径)
全備重量	5,307 kg	有効搭載量	1,670 kg
最大速度	287 km/h	巡航速度	254 km/h
最大航続距離	650 km (増槽タンクなし)		
最大航続時間	2時間35分 (増槽タンクなし)		
使用燃料	ジェット A-1		
消費量	約400リットル (1時間あたり)		
最大搭乗人員	15名		

型式	アグスタ・ウェストランド AW139 型	愛称	おとめ
全長	16.62m	全幅	13.8m (ローター直径)
全備重量	6,400 kg	有効搭載量	/
最大速度	278 km/h (ヘリコプター装備)	巡航速度	
最大航続距離	645 km (増槽タンクなし)		
最大航続時間	2 時間 30 分 (増槽タンクなし)		
使用燃料	ジェット A-1		
消費量	約 500 リットル (1 時間あたり)		
最大搭乗人員	17 名		

## (2) 出動状況

要請件数の推移

内 容	H26	H27	H28	H29	H30	5 年間の平均
火災防御	14	10	12	11	12	12
救急活動	88	133	105	72	69	93
救助活動	65	76	72	46	38	59
その他	10	4	2	5	2	5
計	177	223	191	134	121	169

災害応急対策活動は「その他」に分類している

## (3) 広域航空消防応援活動

平成 30 年度は該当なし

## (4) 緊急消防援助隊活動

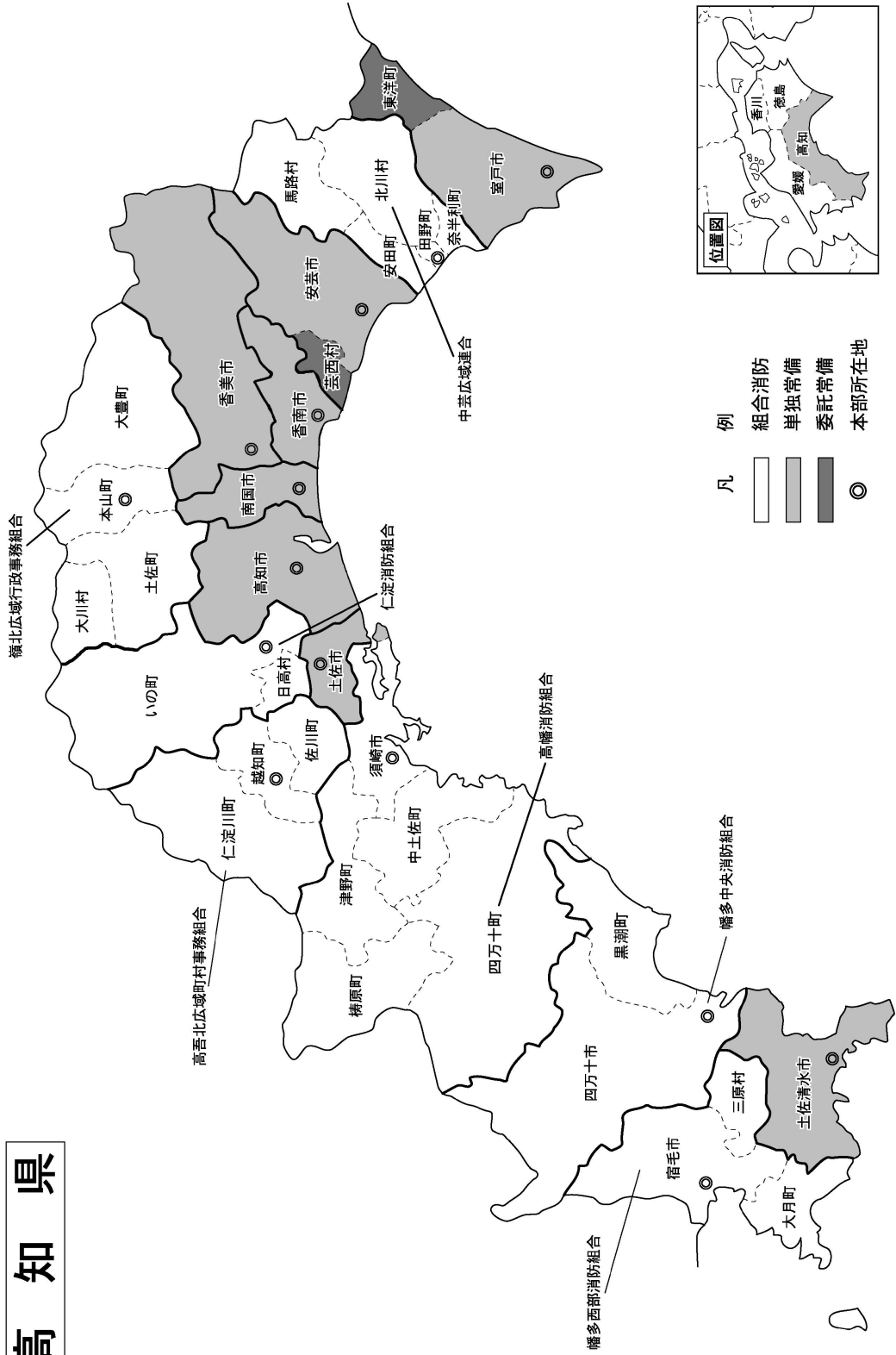
平成 30 年度は該当なし

# 資 料

第1表 消防機関管内図

令和元年6月1日現在

# 高知県



第2表 消防機関及び消防力の現況 (H31.4.1現在)

	消防本部 設置 年月日	本部・署・所			消防職団員							消 防 資 機 材									
		本 部	署	所	消防職員		消防団員					消防本部・署・所							消 防 団		
					吏員	うち 再任用	その他	団	分団	団員	消防 ポンプ 自動車	はしご 付(屈 折)消 防車	化学 消防車	小型動 力ポン プ付 積載車	小型 動力 ポンプ	救助 工作車	救急 自動車	消防 ポンプ 自動車	小型動 力ポン プ付積 載車	小型 動力 ポンプ	
																					1,198
県 計		15	19	21	1,198	(16)	8	34	279	8,020	70	4	2	1	13	13	70	205	423	134	
消防本部設置市	高知市	S23.12.28	1	3	6	391	11	2	1	32	795	27	3	1		2	3	14	34	14	5
	室戸市	S43.04.01	1	1	1	51	1		1	10	287	3					4	10	14	10	
	安芸市	S42.04.01	1	1		41			1	10	249	3			2		3	10	5	9	
	香南市	S45.04.01	1	1		46		1	1	10	276	2			1	1	3	12	8	15	
	香美市	S47.12.01	1	1	1	56		1	1	19	376	3			2	1	3	5	24	1	
	南国市	S42.10.01	1	1	1	69	2		1	13	332	3		1		1	5	20	3		
	土佐市	S41.10.01	1	1	1	48			1	12	331	2			1	1	1	3	14	13	
	土佐清水市	S44.04.01	1	1		36	1		1	5	396	3				2	1	3	5	28	1
	市 計		8	10	10	738	(15)	4	8	111	3,042	46	3	2	1	10	8	38	110	109	41
高幡消防組合	消防本部	S46.04.01	1	2	4	137	1					4				1	2	8			
	構成団体計		0	0	0	0		0	5	38	1,174	0	0	0	0	0	0	0	26	72	7
	須崎市								1	6	207								8	15	
	中土佐町								1	3	164								4	9	2
	四万十町								1	18	347								10	16	2
	津野町								1	6	206								3	15	3
	梶原町								1	5	250								1	17	
中芸広域連合	消防本部	S45.04.01	1	1		38						2								3	
	構成団体計		0	0	0	0		0	5	8	228	0	0	0	0	0	0	0	11	10	2
	奈半利町								1	3	63								3	3	2
	田野町								1		32								2	1	
	安田町								1	3	63								3	3	
	北川村								1		26								1	1	
町村事務組合 高吾北広域	消防本部	S48.04.01	1	1	1	51						3								3	
	構成団体計		0	0	0	0		0	3	23	604	0	0	0	0	0	0	0	12	46	25
	仁淀川町								1	13	252								3	27	24
	佐川町								1	5	173								7	7	
	越知町								1	5	179								2	12	1
仁淀消防組合	消防本部	S48.04.01	1	1	2	59						4					1	4			
	構成団体計		0	0	0	0	0	0	2	21	467	0	0	0	0	0	0	0	13	32	17
	いの町								1	15	365								10	28	17
嶺北事務組合 大川村	消防本部	S48.05.17	1	1	1	36		1				3								3	
	構成団体計		0	0	0	0	0	0	4	23	704	0	0	0	0	0	0	0	6	42	14
	本山町								1	6	190								4	13	4
	大豊町								1	7	233									15	1
	土佐町								1	9	237								2	9	9
幡多中央 黒潮町	消防本部	S48.06.01	1	2	1	78		1				5	1			1	1	5			
	構成団体計		0	0	0	0	0	0	2	31	867	0	0	0	0	0	0	0	12	51	13
	四万十市								1	17	586								8	36	13
幡多西部 三原村	消防本部	S50.04.01	1	1	2	61		2				3					1	6			
	構成団体計		0	0	0	0	0	0	3	19	750	0	0	0	0	0	0	0	8	49	15
	宿毛市								1	8	472								7	27	14
	大月町								1	7	232									18	1
	三原村								1	4	46								1	4	
消防組合計			7	9	11	460	1	4	24	163	4,794	24	1	0	0	3	5	32	88	302	93
その他	東洋町								1	2	98								2	9	
	芸西村								1	3	86								5	3	



		消 防 水 利																			
消防用無線 (デジタル)		消火栓		公 設					私 設					そ の 他							
基地 局及 び固 定局	移動局	公設	私設	防 火 水 槽				井戸	防 火 水 槽				井戸	消火栓 防火水 槽等計	河川 溝等	海・湖	プ ール	濠・池等	下 水道	そ の 他	計
				100㎡ 以上	60~ 100㎡ 未 満	40~60 ㎡未 満	20~40 ㎡未 満		100㎡ 以上	60~ 100㎡ 未 満	40~ 60㎡ 未 満	20~ 40㎡ 未 満									
91	955	9,371	56	46	124	2,672	1,529	123	1	3	25	2	0	13,952	460	140	239	22	0	160	1,021
50	185	2,611	14	35	70	244	65	68						3,107							
2	32	305				20	99							424	6	8	14				28
3	22	271		1		52	76							400			13				13
1	26	961			3	203	6							1173	7	6	6	5			24
6	28	196		2	1	191	18				3			411			21	2		4	27
2	53	263			4	113	3	34	1		9			427	1		22				23
1	46	415		1	4	48	97							565	290	40	17	1			348
3	121	321				54	80							455	11	21					32
68	513	5,343	14	39	82	925	444	102	1	0	12	0	0	6,962	315	75	93	8	0	4	495
4	83																				
0	0	585	41	1	6	367	315	20	0	1	7	0	0	1,343	20	0	14	5	0	34	73
		281	41			37	55	20		1	5			440	20		5	5		34	64
		25		1	3	50	25							104			2				2
		201			3	103	67							374			1				1
		78				86	112							276			6				6
						91	56				2			149							
2	22																				
0	0	426	1	1	11	199	44	0	0	0	0	0	0	682	0	0	0	0	0	0	0
		102				41	6							149							
		92			4	38	2							136							
		73		1	3	52	32							161							
		101	1		1	41	1							145							
		58			3	27	3							91							
2	130																				
0	0	473	0	0	0	207	154	0	0	0	0	0	0	834	17	0	21	0	0	0	38
		402				105	30							537	17		12				29
		52				61	69							182			2				2
		19				41	55							115			7				7
2	38																				
0	0	746	0	0	1	228	45	0	0	2	3	0	0	1,025	51	0	37	2	0	1	91
		676				164	37			1	3			881	26		30			1	57
		70			1	64	8			1				144	25		7	2			34
1	18																				
0	0	217	0	3	13	352	67	0	0	0	0	0	0	652	38	0	15	0	0	16	69
		101			2	90	5							198	10		4				14
		69		1	11	131	35							247	17		2			16	35
		47		1		103	27							178	11		7				18
				1		28								29			2				2
5	99																				
0	0	692	0	1	9	269	186	0	0	0	3	2	0	1,162	0	0	45	3	0	42	90
		245			7	164	166							582			34	3		42	79
		447		1	2	105	20				3	2		580			11				11
7	52																				
0	0	759	0	0	2	35	232	0	0	0	0	0	0	1,028	19	65	11	3	0	62	160
		603			2	29	151							785	10	20	5				35
		156				6	55							217	9	45	5	3		62	124
							26							26			1				1
23	442	3,898	42	6	42	1,657	1,043	20	0	3	13	2	0	6,726	145	65	143	13	0	155	521
		12		1		35	10	1						59						1	1
		118				55	32							205			3	1			4

第3表 消防機関の出動状況（消防本部・署所）（H30.1.1～12.31）

		合 計		火 災		風水害等		演習・訓練等		救 急		救助活動	
		回数	延人員	回数	延人員	回数	延人員	回数	延人員	回数	延人員	回数	延人員
県 計		55,699	187,869	305	2,680	119	754	3,995	20,414	42,172	134,240	380	2,466
消防本部設置市	高 知 市	24,647	90,641	88	868	3	54	2,870	15,307	18,788	63,493	105	1,013
	室 戸 市	1,394	4,239	16	108	2	7	1	14	1,162	3,612	3	21
	安 芸 市	1,687	5,347	8	98	10	59	12	92	1,531	4,645	29	87
	香 南 市	2,129	6,928	20	167	3	7	23	299	1,717	5,261	18	52
	香 美 市	2,717	7,731	17	170	22	48	63	184	1,772	5,343	17	122
	南 国 市	3,381	10,875	14	174	24	94	18	248	2,745	8,308	21	202
	土 佐 市	2,105	6,472	10	99	6	85	12	178	1,605	4,884	21	187
	土 佐 清 水 市	916	2,904	19	95	2	35	1	14	809	2,412	12	101
	市 計	38,976	135,137	192	1,779	72	389	3,000	16,336	30,129	97,958	226	1,785
消 防 組 合	高 幡 消 防 組 合	4,515	12,910	32	246	27	145	206	745	3,289	9,209	20	79
	中 芸 広 域 連 合	1,181	3,639	5	46			33	97	804	2,511	6	17
	高 吾 北 広 域 町 村 事 務 組 合	2,873	9,930	14	86			511	2,136	1,603	4,865	22	185
	仁 淀 消 防 組 合	2,407	8,013	11	88			186	716	1,569	4,770	21	125
	嶺 北 広 域 行 政 事 務 組 合	1,010	3,409	17	117			15	100	870	2,870	19	52
	幡 多 中 央 消 防 組 合	2,826	8,665	24	235	8	53	25	149	2,281	7,085	49	155
	幡 多 西 部 消 防 組 合	1,911	6,166	10	83	12	167	19	135	1,627	4,972	17	68
	消 防 組 合 計	16,723	52,732	113	901	47	365	995	4,078	12,043	36,282	154	681

広報・指導		警防調査		火災調査		特別警戒		捜 索		予防査察		誤 報 等		そ の 他	
回数	延人員	回数	延人員	回数	延人員	回数	延人員	回数	延人員	回数	延人員	回数	延人員	回数	延人員
2,591	8,046	2,015	6,964	287	1,225	273	976	54	534	1,864	4,599	102	436	1,542	4,535
828	2,707	876	3,326	58	246	67	254	2	6	201	642	79	344	682	2,381
14	70			23	62	5	22	1	10	83	166	3	15	81	132
25	50	5	30	8	41	4	25	3	36	28	56	2	15	22	113
151	518	49	145	22	62	7	18	5	80	29	97	1	7	84	215
207	447	278	677	24	56	15	42			180	369	3	9	119	264
284	568	180	720	14	140	63	343	4	23	5	10	4	16	5	29
78	231	17	69	10	51	6	8			340	680				
2	35	12	35	19	42	1	8	2	33	37	94				
1,589	4,626	1,417	5,002	178	700	168	720	17	188	903	2,114	92	406	993	3,134
194	508	92	222	30	191	20	60	11	141	457	1,096	5	21	132	247
56	157	51	198	7	39	47	120	1	9	47	93			124	352
337	1,428	126	625	8	41			6	46	62	91	4	8	180	419
194	821	124	392	11	61	7	13	4	18	245	891			35	118
10	20	30	90	17	83	3	6	2	17	27	54				
130	270	104	204	23	72	21	40	2	10	83	164	1	1	75	227
81	216	71	231	13	38	7	17	11	105	40	96			3	38
1,002	3,420	598	1,962	109	525	105	256	37	346	961	2,485	10	30	549	1,401

第4表 消防機関の出動状況（消防団）（H30.1.1～12.31）

		合計		火 災		風水害等		演習・訓練等		救 急		救助活動	
		回数	延人員	回数	延人員	回数	延人員	回数	延人員	回数	延人員	回数	延人員
県 計		3,417	51,982	203	5,799	259	3,821	1,094	21,818	0	0	2	26
消 防 本 部 設 置 市	高 知 市	213	4,283	32	1,036	1	73	171	2,804				
	室 戸 市	28	589	12	271			1	287				
	安 芸 市	60	1,953	6	455	7	135	38	782				
	香 南 市	380	5,359	7	252	33	735	77	1,524				
	香 美 市	104	3,611	11	427	14	409	16	720				
	南 国 市	171	2,874	13	423	7	71	138	1,975				
	土 佐 市	24	1,117	2	126	1	3	12	496				
	土佐清水市	47	776	13	409	4	136	1	62			2	26
	市 計	1,027	20,562	96	3,399	67	1,562	454	8,650	0	0	2	26
高 幡 消 防 組 合	構成団体計	480	9,054	25	528	18	762	213	3,285				
	須 崎 市												
	中 土 佐 町												
	四 万 十 町												
	津 野 町												
中 芸 広 域 連 合	構成団体計	307	2,577	4	88	12	150	108	1,455				
	奈 半 利 町												
	田 野 町												
	安 田 町												
	北 川 村												
高 幡 北 広 域 町 村	構成団体計	130	3,150	7	178	7	68	37	1,747	0	0	0	0
	仁 淀 川 町	24	1,204	1	65	1	11	16	1029				
	佐 川 町	92	1,425	3	67	3	13	14	351				
	越 知 町	14	521	3	46	3	44	7	367				
	消 仁 淀 組 合	構成団体計	214	3,896	9	239	87	213	33	2,374	0	0	0
い の 町	118	3,309	7	203	9	117	23	2003					
日 高 村	96	587	2	36	78	96	10	371					
嶺 北 事 務 組 合 政	構成団体計	114	3,697	10	592	13	242	20	1,181	0	0	0	0
	本 山 町	47	571	2	126	10	162	2	156				
	大 豊 町	26	2,032	3	87			11	887				
	土 佐 町	14	805	5	379	3	80	2	60				
	大 川 村	27	289					5	78				
幡 多 消 防 組 合 中 央	構成団体計	930	5,738	34	331	8	62	144	2,184	0	0	0	0
	四 万 十 市	0	0										
	黒 潮 町	0	0										
幡 多 消 防 組 合 西 部	構成団体計	144	1,839	11	231	36	519	75	628	0	0	0	0
	宿 毛 市	36	392	4	108	30	255						
	大 月 町	93	1,194	5	72	4	216	72	575				
	三 原 村	15	253	2	51	2	48	3	53				
消防組合計		2,319	29,951	100	2,187	181	2,016	630	12,854	0	0	0	0
そ の 他	東 洋 町	24	636	5	99	10	240	4	171				
	芸 西 村	47	833	2	114	1	3	6	143				

広報・指導		警防調査		火災調査		特別警戒		捜索		予防査察		誤報等		その他	
回数	延人員	回数	延人員	回数	延人員	回数	延人員	回数	延人員	回数	延人員	回数	延人員	回数	延人員
273	3,530	94	1,126	0	0	377	6,397	43	1,379	0	0	5	168	1,067	7,918
						2	173	2	29			5	168		
15	31														
2	103					4	301	3	177						
29	183	18	233			37	874	4	243					175	1,315
11	322					13	554	1	13					38	1,166
6	50					3	288	4	67						
		2	45			7	447								
19	93	6	24			1	4	1	22						
82	782	26	302	0	0	67	2,641	15	551	0	0	5	168	213	2,481
37	1,099	62	710			37	985	9	485					79	1,200
23	122	3	29			128	563	1	37					28	133
3	148	0	0	0	0	9	212	4	131	0	0	0	0	63	666
						3	32	3	67						
3	148					6	180							63	666
								1	64						
15	61	0	0	0	0	9	363	3	62	0	0	0	0	58	584
15	61					3	279	3	62					58	584
						6	84								
10	786	0	0	0	0	8	466	1	20	0	0	0	0	52	410
1	28													32	99
6	730					5	308	1	20						
1	3					1	134							2	149
2	25					2	24							18	162
86	323	0	0	0	0	109	1,079	4	18	0	0	0	0	545	1,741
4	77	0	0	0	0	8	47	6	75	0	0	0	0	4	262
1	19							1	10						
1	37					4	18	5	65					2	211
2	21					4	29							2	51
178	2,616	65	739	0	0	308	3,715	28	828	0	0	0	0	829	4,996
		3	85			2	41								
13	132													25	441

第5表 消防職員の現況（H31.4.1現在）

	消防職員数					消 防								
	吏員 (うち再任用)		うち 女性 吏員	そ の 他	条 例 定 員	消 防 正 監	消 防 監	階 級 別 吏 員 数						
								消 防 司 令 長	消 防 司 令	消 防 司 令 補	消 防 士 長	消 防 副 士 長	消 防 士	
県 計	1,198	(16)	13	8	1,202	1	5	29	120	307	308	124	304	
消防本部設置市	高 知 市	391	11	9	2	369	1	4	12	37	99	105		133
	室 戸 市	51	1			51			1	4	11	22	1	12
	安 芸 市	41				40			1	9	9	6	6	10
	香 南 市	46		1	1	49			1	8	6	18	6	7
	香 美 市	56			1	60			1	8	9	28	5	5
	南 国 市	69	2	1		71			1	8	17	14	8	21
	土 佐 市	48				50			1	11	10	10	8	8
	土 佐 清 水 市	36	1			37			1	1	13	4	12	5
	市 計	738	(15)	11	4	727	1	4	19	86	174	207	46	201
消 防 組 合	高 幡 消 防 組 合	137	1			140		1	4	8	47	17	37	23
	中 芸 広 域 連 合	38		1		40			1	4	7	7	6	13
	高 吾 北 広 域 町 村 事 務 組 合	51		1		49			1	4	12	9	11	14
	仁 淀 消 防 組 合	59				57			1	8	10	20	9	11
	嶺 北 広 域 行 政 事 務 組 合	36			1	42			1	2	8	4	8	13
	幡 多 中 央 消 防 組 合	78			1	82			1	5	28	26	6	12
	幡 多 西 部 消 防 組 合	61			2	65			1	3	21	18	1	17
	消防組合計	460	(1)	2	4	475	0	1	10	34	133	101	78	103

吏 員 数									在 職 年 数 別 吏 員 数							30年度退職者数				
20 歳 未 満	年 齢 別 吏 員 数						年 齢 合 計	平 均 年 齢	5 年 未 満	在 職 年 数 別 吏 員 数						計	自 己 都 合	定 年 等	死 亡	そ の 他
	20 〜 29	30 〜 39	40 〜 49	50 〜 54	55 〜 59	60 〜				5 〜 9	10 〜 14	15 〜 19	20 〜 24	25 〜 29	30 年 以 上					
19	306	357	329	97	74	16	44,947	37.5	199	213	181	157	136	159	153	30	8	21	0	1
4	106	114	104	30	22	11	14,637	37.4	83	65	59	43	49	41	51	6		6		
	17	15	8	8	2	1	1,870	36.7	7	14	10	1	2	13	4	2	1	1		
	10	12	12	1	6		1,600	39.0	7	7	5	4	2	9	7	2	2			
1	8	20	9	5	3		1,739	37.8	5	7	8	12	2	5	7	0				
	5	21	19	9	2		2,268	40.5	3	3	3	25	9	4	9	2	1			1
1	17	20	18	9	2	2	2,579	37.4	16	13	9	8	0	11	12	2		2		
	9	15	17	3	4		1,848	38.5	7	4	10	10	7	5	5	1		1		
	8	11	12	2	2	1	1,385	38.5	3	10	7	5	5	3	3	1		1		
6	180	228	199	67	43	15	27,926	37.8	131	123	111	108	76	91	98	16	4	11	0	1
2	37	44	38	7	8	1	5,061	36.9	17	30	19	15	17	28	11	4	1	3		
1	11	12	9	2	3		1,384	36.4	7	4	9	4	4	6	4	0				
3	13	18	10	3	4		1,843	36.1	11	15	4	6	1	7	7	3		3		
2	15	10	22	4	6		2,276	38.6	11	9	3	5	9	11	11	2		2		
	16	6	7	7			1,259	35.0	3	11	7	1	5	2	7	1	1			
2	15	22	30	4	5		3,014	38.6	8	9	15	12	13	12	9	2	2			
3	19	17	14	3	5		2,184	35.8	11	12	13	6	11	2	6	2		2		
13	126	129	130	30	31	1	17,021	37	68	90	70	49	60	68	55	14	4	10	0	0

第6表 消防団員の現況 (H31.4.1現在)

	団員現員	うち女性団員	条例定数	階級別人数							年齢別人数										
				団長	副団長	分団長	副分団長	部長	班長	団員	20歳未満	20～29	30～39	40～49	50～59	60歳以上	年齢合計	平均年齢			
県計	8,020	305	8,805	34	87	295	323	500	1,146	5,635	13	619	1,932	2,657	972	835	992	363,954	45.4		
消防本部設置市	高知市	795	61	900	1	5	33	33	74	74	575	3	32	138	273	115	84	150	38,831	48.8	
	室戸市	287	6	294	1	2	10	14	28	62	170		28	74	97	43	29	16	12,530	43.7	
	安芸市	249	10	282	1	2	10	10	30	41	155		16	80	84	37	23	9	10,789	43.3	
	南国市	332	10	344	1	3	13	14	23	23	255	1	16	65	139	45	38	28	15,116	45.5	
	土佐市	331	4	331	1	3	20	12	12	43	240	1	18	101	129	29	31	22	14,388	43.5	
	土佐清水市	396	29	425	1	2	5	5	26	62	295		20	94	139	50	36	57	18,278	46.2	
	香南市	276	14	315	1	5	14	12	22	66	156	1	26	82	109	28	16	14	11,600	42.0	
	香美市	376	6	442	1	3	20	21	15	53	263		23	85	117	53	37	61	17,590	46.8	
	市計	3,042	140	3,333	8	25	125	121	230	424	2,109	6	179	719	1,087	400	294	357	139,122	45.7	
消防組合	高幡消防組合	構成団体計	1,174	39	1,290	5	14	41	47	88	187	792	1	85	322	382	132	115	137	52,648	44.8
		須崎市	207	12	230	1	2	8	6	26	53	111		11	57	70	22	23	24	9,372	45.3
		中土佐町	164	19	185	1	3	4	6	12	30	108		6	48	62	16	13	19	7,416	45.2
		四万十町	347	2	413	1	4	18	18	21	50	235	1	25	97	120	42	32	30	15,325	44.2
		津野町	206	6	212	1	3	6	6	12	18	160		15	59	54	25	25	28	9,384	45.6
	構原町	250	0	250	1	2	5	11	17	36	178		28	61	76	27	22	36	11,151	44.6	
	中芸広域連合	構成団体計	228	11	241	5	10	8	8	14	48	135	1	31	69	69	20	17	21	9,611	42.2
		奈半利町	63	0	65	1	2	3	3	3	11	40		10	11	23	10	3	6	2,743	43.5
		田野町	32	0	33	1	2			2	10	17		8	11	7	3	2	1	1,253	39.2
		安田町	63	3	65	1	2	3	3	3	10	41		8	22	16	5	5	7	2,664	42.3
		北川村	26	2	27	1	2			2	5	16	1	2	11	6		1	5	1,081	41.6
	馬路村	44	6	51	1	2	2	2	4	12	21		3	14	17	2	6	2	1,870	42.5	
	高芸北広域町村	構成団体計	604	17	683	3	6	23	23	46	97	406	0	40	116	179	75	77	117	28,927	47.9
		仁淀川町	252	2	310	1	2	13	13	21	36	166		17	55	72	35	32	41	11,834	47.0
		佐川町	173	3	185	1	2	5	5	12	31	117		8	36	58	23	24	24	8,137	47.0
		越知町	179	12	188	1	2	5	5	13	30	123		15	25	49	17	21	52	8,956	50.0
	消防組合	構成団体計	467	13	553	2	8	19	20	24	54	340	3	38	78	134	53	65	96	22,466	48.1
		いの町	365	13	451	1	6	13	13	17	40	275	3	27	56	105	42	50	82	17,804	48.8
		日高村	102	0	102	1	2	6	7	7	14	65		11	22	29	11	15	14	4,662	45.7
	嶺北事務組合	構成団体計	704	44	810	4	8	24	23	15	96	534	1	75	146	180	86	107	109	32,544	46.2
		本山町	190	6	220	1	2	6	6	7	28	140		23	39	63	24	24	17	8,388	44.1
		大豊町	233	15	300	1	2	7	8	6	42	167		20	51	46	34	39	43	11,086	47.6
		土佐町	237	23	240	1	2	9	9	2	22	192		21	45	64	24	39	44	11,255	47.5
	大川村	44	0	50	1	2	2			4	35	1	11	11	7	4	5	5	1,815	41.3	
	幡多中央合	構成団体計	867	21	886	2	7	31	47	33	116	631	1	78	248	294	94	80	72	37,701	43.5
		四万十市	586	20	596	1	4	17	33	19	70	442		37	151	191	72	71	64	26,521	45.3
		黒潮町	281	1	290	1	3	14	14	14	46	189	1	41	97	103	22	9	8	11,180	39.8
幡多西部合	構成団体計	750	20	804	3	6	19	29	43	94	556	0	68	189	283	91	65	54	32,720	43.6	
	宿毛市	472	12	498	1	2	8	8	24	62	367		44	133	186	52	32	25	20,062	42.5	
	大月町	232	4	253	1	2	7	17	19	32	154		18	46	78	32	31	27	10,694	46.1	
	三原村	46	4	53	1	2	4	4			35		6	10	19	7	2	2	1,964	42.7	
消防組合計	4,794	165	5,267	24	59	165	197	263	692	3,394	7	415	1,168	1,521	551	526	606	216,617	45.2		
その他	東洋町	98		115	1	1	2	2	4	21	67		10	18	22	11	12	25	4,783	48.8	
	芸西村	86		90	1	2	3	3	3	9	65		15	27	27	10	3	4	3,432	39.9	



在職年数別内訳							30年度退職団員													
5 年 未 満	5 ~ 9	10 ~ 14	15 ~ 19	20 ~ 24	25 ~ 29	30 年 以 上	計	理由別内訳					在職年数別内訳							
								自 己 都 合	定 年 等	死 亡	傷 病	整 理 統 合	5 年 未 満	5 ~ 9	10 ~ 14	15 ~ 19	20 ~ 24	25 ~ 29	30 年 以 上	
1,578	1,551	1,409	1,105	903	660	814	444	431	1	10	2	0	62	60	53	53	51	49	116	
141	138	106	119	108	76	107	48	48					7	14	4	6	6	2	9	
55	62	41	38	32	30	29	20	20					3	1	1	3	1	2	9	
64	51	37	23	22	29	23	13	13					3	1	1	3	1		4	
66	75	51	57	36	19	28	15	14		1				3	2	3	1		6	
86	69	67	44	31	22	12	20	20						2	5	3	2	3	5	
76	84	79	64	47	23	23	19	19					5	2	5	2	1	1	3	
44	66	49	38	38	22	19	14	14					2		2	1	2	3	4	
76	68	67	52	32	38	43	32	32					7	4		3	5	2	11	
608	613	497	435	346	259	284	181	180	0	1	0	0	27	27	20	24	19	13	51	
183	218	250	152	140	89	142	57	55	0	1	1	0	7	7	7	5	10	5	16	
39	43	37	17	20	23	28	7	7					4	1		1			1	
16	37	48	12	16	16	19	6	6							3			1	2	
48	71	85	54	39	19	31	21	19		1	1		1	4	1	4	7	1	3	
30	32	45	23	31	15	30	10	10					2	1	1		1	1	4	
50	35	35	46	34	16	34	13	13						1	2		2	2	6	
52	39	59	25	13	16	24	13	13	0	0	0	0	2	3	4	0	3	1	0	
16	10	16	6	2	4	9	5	5					1	1	2			1		
7	9	5	3	2	1	5														
17	4	16	11	7	3	5	4	4					1	1	1		1			
5	8	6	2		3	2	1	1							1					
7	8	16	3	2	5	3	3	3						1			2			
101	96	91	85	83	69	79	28	28	0	0	0	0	3	2	3	4	1	2	13	
42	31	38	36	31	37	37	12	12					2	1	2	2	1		4	
33	27	18	31	33	15	16	10	10					1	1	1			1	6	
26	38	35	18	19	17	26	6	6								2		1	3	
84	89	83	62	50	39	60	24	23	0	1	0	0	3	3	3	2	0	6	7	
67	66	65	49	40	28	50	19	18		1			3	2	2	1		4	7	
17	23	18	13	10	11	10	5	5						1	1	1		2		
115	133	88	73	89	86	120	46	42	1	2	1	0	11	6	3	2	6	7	11	
42	28	22	21	24	25	28	9	9					3	2			1		3	
35	49	30	24	29	27	39	24	23		1			5	1	3	1	4	4	6	
27	47	30	24	30	30	49	9	7		1	1		1	3		1		2	2	
11	9	6	4	6	4	4	4	3	1				2				1	1		
211	163	163	152	86	47	45	43	40	0	3	0	0	4	2	7	9	6	7	8	
131	106	112	103	58	40	36	27	25		2			3	1	5	3	3	5	7	
80	57	51	49	28	7	9	16	15		1			1	1	2	6	3	2	1	
169	160	154	106	75	45	41	40	39	0	1	0	0	5	5	4	6	5	8	7	
100	100	97	68	54	24	29	30	29		1			2	4	2	5	4	6	7	
55	52	48	32	21	14	10	10	10					3	1	2	1	1	2		
14	8	9	6	0	7	2	0													
915	898	888	655	536	391	511	251	240	1	8	2	0	35	28	31	28	31	36	62	
17	19	13	12	13	7	17	4	4						1		1			2	
38	21	11	3	8	3	2	8	7		1				4	2		1		1	

第7表 化学消火薬剤備蓄状況 (H31.4.1現在)

	合 計		化 学 消 火 薬 剤 種 別									
			たん白系		合 成 界 面 活 性 剤	水 成 膜 泡 消 火 薬 剤	水 溶 性 液 体 用 泡 消 火 薬 剤 (耐アルコール用)	粉 末				
			3 % 型	6 % 型				第 一 種 粉 末	第 二 種 粉 末	第 三 種 粉 末	第 四 種 粉 末	
												Kℓ
県 計	9.91	300.60	0.22	0.02	6.39	3.28	0.00	0.00	0.00	300.60	0.00	
高 知 市	2.8	0	0	0	0	2.8		0	0	0	0	
室 戸 市	0.1	0	0.1	0	0	0		0	0	0	0	
安 芸 市	0.2	0	0	0	0.2	0		0	0	0	0	
香 南 市	0.18	0	0	0	0.18	0		0	0	0	0	
香 美 市	0.3	0	0	0	0.3	0		0	0	0	0	
南 国 市	0.76	300.6	0	0	0.54	0.22		0	0	300.6	0	
土 佐 市	0.42	0	0.02	0	0.4	0		0	0	0	0	
土佐清水市	0.34	0	0.04	0	0.18	0.12		0	0	0	0	
高幡消防組合	0.48	0	0	0	0.48	0		0	0	0	0	
中芸広域連合	0.08	0	0	0	0.08	0		0	0	0	0	
高吾北広域町 村事務組合	1.96	0	0.06	0.02	1.8	0.08		0	0	0	0	
仁淀消防組合	0.32	0	0	0	0.26	0.06		0	0	0	0	
嶺北広域行政 事務組合	0.16	0	0	0	0.16	0		0	0	0	0	
幡多中央 消防組合	0.52	0	0	0	0.52	0		0	0	0	0	
幡多西部 消防組合	1.1	0	0	0	1.1	0		0	0	0	0	
越 知 町	0.04	0	0	0	0.04	0		0	0	0	0	
芸 西 村	0.15	0	0	0	0.15	0		0	0	0	0	

第8表 月別年別火災発生件数の状況

(H21～H30の10年間)

	月 別 件 数													損 害 額	
	1月	2月	3月	4月	5月	6月	7月	8月	9月	10月	11月	12月	計	損害額 千円	1件あたり 千円
21年	51	31	36	43	47	22	18	17	30	47	26	30	398	1,500,369	3,770
22年	48	33	27	24	19	25	17	21	24	22	25	30	315	571,500	1,814
23年	62	57	53	47	23	15	16	17	25	25	12	52	404	487,958	1,208
24年	42	33	31	25	19	17	18	17	19	20	23	39	303	428,043	1,413
25年	41	43	46	26	24	31	35	47	31	26	18	33	401	499,757	1,246
26年	51	32	37	28	19	17	20	28	23	23	17	24	319	431,046	1,351
27年	31	52	27	15	16	16	27	17	24	32	15	25	297	665,949	2,242
28年	36	36	31	18	12	16	26	29	13	12	16	21	266	464,573	1,747
29年	43	45	56	26	24	24	12	21	22	9	18	49	349	530,165	1,519
30年	32	42	38	36	23	13	17	23	22	18	28	16	308	327,017	1,062
計	437	404	382	288	226	196	206	237	233	234	198	319	3,360	5,906,377	—
構成比	13.0	12.0	11.4	8.6	6.7	5.8	6.1	7.1	6.9	7.0	5.9	9.5	100.0	—	—
平均	43.7	40.4	38.2	28.8	22.6	19.6	20.6	23.7	23.3	23.4	19.8	31.9	336	590,638	1,758

第9表 時間別火災発生状況

(H30.1.1～12.31)

月 時間	1月	2月	3月	4月	5月	6月	7月	8月	9月	10月	11月	12月	計	構成比	H21～H30計	
															件数	構成比
0～1							1		1		1		3	1.0	64	1.9
1～2									1			1	2	0.6	60	1.8
2～3				1									1	0.3	64	1.9
3～4	1	1	1	1			1						5	1.6	67	2.0
4～5		1							2		1		4	1.3	61	1.8
5～6				1	1						2	1	5	1.6	52	1.5
6～7	1	1			2				2	1			7	2.3	65	1.9
7～8			1	1	1	1			1	2	3	1	11	3.6	104	3.1
8～9	3	2	1	1	1						1	1	10	3.2	101	3.0
9～10		2	1	3	2			1		1			10	3.2	137	4.1
10～11	1	3	3	3	2	1	4	1		1			19	6.2	179	5.3
11～12	2	5	5	3	2		1	3	1		5		27	8.8	251	7.5
12～13	3	4	5	5	3			2		2	1		25	8.1	225	6.7
13～14	5	3	6	4	3		2		2		1	1	27	8.8	257	7.6
14～15	2	8	3	1	1	3	3	2	2	1	4	1	31	10.1	279	8.3
15～16	3	3	2	5	2	1		2	1	2	1		22	7.1	224	6.7
16～17	4	1	3	2				3		2		4	19	6.2	188	5.6
17～18	1		2	1		1	2	4		2	2	2	17	5.5	176	5.2
18～19		3		2	2	2	1	2		1	1	1	15	4.9	168	5.0
19～20	1	1	1			2	1	2	1		3		12	3.9	145	4.3
20～21	1		1	1	1		1		2	1		1	9	2.9	93	2.8
21～22		2	1	1					2	2			8	2.6	99	2.9
22～23	2	1	1			1			2			1	8	2.6	101	3.0
23～24	2	1				1						1	5	1.6	83	2.5
不明			1					1	2		2		6	1.9	117	3.5
合計	32	42	38	36	23	13	17	23	22	18	28	16	308	100.0	3,360	100.0

第10表 月別火災の状況 (平成30年月別及び過去10年間、爆発を含む)

	火災件数						焼損棟数						り災世帯数			り 災 人 員	死 者					
	計	建 物	林 野	車 輛	船 舶	そ の 他	火元			延焼			計	全 損	半 損		小 損	計	吏 員	団 員	そ の 他	
							全 焼	半 焼	部 分 焼	全 焼	半 焼	部 分 焼										
1月	32	20	2	4		6	20	5	1	4	5	1	4	15	2		13	39	0			
2月	42	17	2	1		22	19	6		3	8		2	18	9		9	47	1		1	
3月	38	14	6	3		15	18	6		3	5	2	2	10	4	1	5	17	2		2	
4月	36	17	4			15	14	5		7	1		1	9	2	1	6	16	0			
5月	23	12	2	1		8	15	7	1	1	3	1	2	6	4	1	1	16	0			
6月	13	6		4		3	7	2	1	1	2		1	6	2		4	15	0			
7月	17	7	1	2		7	4	2				1	1	5		1	4	8	0			
8月	23	11	1	1		10	2			2				7			7	23	0			
9月	22	14		3		5	10	1	2	4			3	11	1		10	23	0			
10月	18	7	1	2		8	1	1						6	1		5	12	0			
11月	28	16		1		11	17	4	2	6	2		3	14	6	1	7	28	0			
12月	16	10		1		5	12	5		1	5		1	8	4		4	10	1		1	
30年	308	151	19	23	0	115	139	44	7	32	31	5	20	115	35	5	75	254	4	0	0	4
29年	349	168	25	25	3	128	189	66	9	41	32	6	35	123	48	8	67	229	8	0	0	8
28年	266	146	14	22		84	172	52	7	41	37	7	28	135	45	7	83	283	11			11
27年	297	157	13	32	2	93	204	57	7	47	38	6	49	148	45	8	95	317	16			16
26年	319	169	18	23	2	107	170	55	16	32	29	6	32	140	52	10	78	288	20			20
25年	401	179	35	27	4	156	208	56	13	45	34	10	50	188	57	11	120	389	19			19
24年	303	178	12	31	1	81	188	57	12	58	21	9	31	175	42	17	116	397	15			15
23年	404	189	46	20	4	145	208	60	13	57	39	7	32	126	37	12	77	282	14			14
22年	315	186	22	25	1	81	202	63	17	44	40	6	32	158	73	11	74	314	14			14
21年	398	228	27	28	2	113	241	67	16	60	62	4	32	205	77	18	110	445	19			19

負傷者				焼損面積			損害額(千円)								
計	吏員	団員	その他	建物 m <sup>2</sup>		林野 a	合計	建物			林野	車輜	船舶	その他	爆発
				床面積	表面積			計	建物	収容物					
7			7	524	87	27	17,405	16,525	9,698	6,827		879		1	
4			4	1415	33	17	67,340	64,920	45,405	19,515		377		2,043	
1			1	826	98	40	22,179	21,674	17,661	4,013	204	215		86	
5	1		4	880	15	134	24,259	23,540	10,717	12,823		11		708	
0				690	2	73	24,836	24,797	21,343	3,454		39			
1			1	1430	4	11	84,385	84,048	59,793	24,255		337			
3	1		2	386	6	13	7,493	6,431	4,157	2,274	20	977		65	
3			3	9	1	1	1,211	646	148	498		318		247	
1			1	230	96		16,067	15,492	13,703	1,789		164		411	
2			2	72	2	10	8,513	1,419	1,353	66		6,696		398	
1			1	971	80		36,264	36,037	32,770	3,267		223		4	
5	1	1	3	724	12		17,065	16,951	12,281	4,670		110		4	
33	3	1	29	8,157	436	326	327,017	312,480	229,029	83,451	224	10,346	0	3,967	0
39	2	3	34	9,577	1,454	1,968	530,165	463,466	319,290	144,176	38	27,893	1,763	33,029	3,976
37	3	2	32	8,588	1,219	181	464,573	451,096	361,639	89,457	90	8,179	120	5,088	
33	2	2	29	10,639	1,577	154	665,949	560,360	477,472	82,888	197	9,659	81,279	14,454	
43	1		42	7,186	850	161	431,046	411,184	326,245	84,939	1,672	8,339	900	8,951	
58	1	4	53	9,801	1,120	410	499,757	484,018	325,363	158,655	1,039	12,009	37	2,654	
38	2		36	9,545	1,194	124	428,043	408,368	285,630	122,738	9,084	6,831	364	3,363	33
47		5	42	8,861	733	6,079	487,958	417,761	278,058	139,703	53,647	8,497	4,086	3,967	
38	4	3	31	12,644	1,596	194	571,500	555,289	422,010	133,279	173	12,445	60	3,533	
61	2	3	56	11,376	1,873	2,304	1,500,369	1,490,261	1,252,236	238,025	1,210	3,380	450	4,231	837

第11表 市町村別火災発生状況 (H30.1.1~12.31)

	火災件数						焼損棟数						り災世帯数			り災人員	死者						
	計	建物	林野	車輜	船舶	その他	計	火元			延焼			計	全損		半損	小損	計	吏員	団員	その他	
								全焼	半焼	部分焼	全焼	半焼	部分焼										
県計	308	151	19	23	0	115	139	44	7	32	31	5	20	115	35	5	75	254	4	0	0	4	
消防本部設置市	高知市	88	59	2	5		22	27	4	2	16			5	41	3	1	37	94	2			2
	室戸市	16	8		1		7	12	6		2			4	7	3		4	18	0			
	安芸市	8	3				5	9	3			4	1	1	6	4	1	1	12	0			
	香南市	15	6		2		7	9	3			4		2	2			2	4	0			
	香美市	17	9	2			6	5	3	1			1		5	1		4	13	0			
	南国市	14	5	1	2		6	5	1	1	2		1		3		1	2	12	0			
	土佐市	10	1	1	3		5	0							1			1	3	0			
	土佐清水市	19	9		1		9	5	2		3				7	2		5	13	0			
市計	187	100	6	14	0	67	72	22	4	23	8	3	12	72	13	3	56	169	2	0	0	2	
高幡消防組合	構成団体計	32	15	1	3	0	13	16	6	2	2	2	1	3	15	8	1	6	28	0	0	0	0
	須崎市	11	8		1		2	9	4	1	1	1		2	10	6		4	16	0			
	中土佐町	6	2		1		3	0							0				0	0			
	禰原町	1	1					1			1				0				0	0			
	津野町	3	1				2	2		1				1	2		1	1	6	0			
四万十町	11	3	1	1		6	4	2			1	1		3	2		1	6	0				
中芸広域連合	構成団体計	5	2	0	0	0	3	2	2	0	0	0	0	1	1	0	0	1	0	0	0	0	
	奈半利町	2	1				1	1	1						1	1			1	0			
	田野町	2	1				1	1	1						0				0	0			
	安田町	0						0							0				0	0			
	北川村	0						0							0				0	0			
馬路村	1					1	0							0				0	0				
高芸北 広域町村 事務組合	構成団体計	14	9	0	0	0	5	12	3	0	2	6	0	1	7	4	0	3	11	1	0	0	1
	仁淀川町	4	3				1	4	1		1	2			3	1		2	3	1			1
	佐川町	6	4				2	7	2			4		1	4	3		1	8	0			
越知町	4	2				2	1			1				0				0	0				
消 仁 淀 組 合	構成団体計	11	5	1	2	0	3	2	1	0	0	0	0	1	2	1	0	1	4	1	0	0	1
	いの町	9	4	1	2		2	0							1			1	2	0			
	日高村	2	1				1	2	1					1	1	1			2	1			1
行 嶺 北 広 域 組 合	構成団体計	17	3	2	2	0	10	12	3	0	0	8	0	1	4	4	0	0	12	0	0	0	0
	本山町	3	1		1		1	5	1			4			2	2			4	0			
	大豊町	9		1	1		7	3				3			1	1			4	0			
	土佐町	5	2	1			2	4	2			1		1	1	1			4	0			
大川村	0						0							0				0	0				
幡 多 中 央 組 合	構成団体計	23	9	2	1	0	11	6	1	1	4	0	0	0	7	1	0	6	14	0	0	0	0
	四万十市	12	6		1		5	3			3				5			5	10	0			
	黒潮町	11	3	2			6	3	1	1	1				2	1		1	4	0			
幡 多 西 部 組 合	構成団体計	10	3	5	0	0	2	6	3	0	0	3	0	0	2	2	0	0	4	0	0	0	0
	宿毛市	3	1	1			1	2	1			1			1	1			2	0			
	大月町	5		4			1	0							0				0	0			
	三原村	2	2					4	2			2			1	1			2	0			
消防組合計	112	46	11	8	0	47	56	19	3	8	19	1	6	38	21	1	16	74	2	0	0	2	
そ の 他	東洋町	5	2	2	1			1			1				0				0				
	芸西村	4	3				1	10	3			4	1	2	5	1	1	3	11	0			

負傷者				焼損面積			損害額(千円)								
計	支 員	団 員	そ の 他	建物 m <sup>2</sup>		林 野 a	合計	建 物			林 野	車 輛	船 舶	そ の 他	爆 発
				床 面 積	表 面 積			計	建 物	収 容 物					
33	3	1	29	8,157	436	326	327,017	312,480	229,029	83,451	224	10,346	0	3,967	0
12	1		11	666	243	27	21,839	20,678	11,359	9,319		924		237	
1			1	523	24		16,628	16,568	14,918	1,650		60			
0				686			37,589	37,565	26,971	10,594				24	
2			2	138	29		3,256	2,606	2,599	7		643		7	
0				301	1	46	20,346	19,934	15,319	4,615	20			392	
1			1	160	13	23	14,546	14,281	13,230	1,051		265			
0				1		1	1,305	74	0	74		500		731	
2			2	295			8,412	8,384	7,462	922		25		3	
18	1	0	17	2,770	310	97	123,921	120,090	91,858	28,232	20	2,417	0	1,394	0
4	0	1	3	1252	41	51	55,198	48,461	42,555	5,906	0	6,331	0	406	0
1		1		781	40		29,917	29,408	26,330	3,078		105		404	
0							2,492	2,482		2,482		10			
0				203		50	77	77	12	65					
1			1	17			8,211	8,209	8,156	53				2	
2			2	251	1	1	14,501	8,285	8,057	228		6,216			
0	0	0	0	279	0	0	5,059	3,018	2,387	631	0	0	0	2,041	0
0				75			651	651	214	437					
0				204			4,408	2,367	2,173	194				2,041	
0							0								
0							0								
0							0	0							
4	1	0	3	903	10	0	11,596	11,596	6,934	4,662	0	0	0	0	0
1	1			259	2		7,358	7,358	3,539	3,819					
3			3	628	8		4,024	4,024	3,251	773					
0				16			214	214	144	70					
1	1	0	0	105	9	1	2,534	2,113	1,904	209	0	418	0	3	0
1	1				2	1	519	98	2	96		418		3	
0				105	7		2,015	2,015	1,902	113					
1	0	0	1	632	38	58	11,548	11,044	10,013	1,031	0	501	0	3	0
0				409			8,235	8,215	7,410	805		20			
1			1	129		50	918	434	334	100		481		3	
0				94	38	8	2,395	2,395	2,269	126					
0							0								
1	0	0	1	1,014	5	22	29,182	29,074	4,065	25,009	63	39	0	6	0
1			1		5		108	67	33	34		39		2	
0				1,014		22	29,074	29,007	4,032	24,975	63			4	
2	0	0	2	829	0	73	74,726	74,585	63,373	11,212	141	0	0	0	0
1			1	294		14	15,355	15,355	5,612	9,743					
1			1			59	141	0			141				
0				535			59,230	59,230	57,761	1,469					
13	2	1	10	5,014	103	205	189,843	179,891	131,231	48,660	204	7,289	0	2,459	0
0				7		24	480	0				480			
2			2	366	23		12,773	12,499	5,940	6,559		160		114	

第12表 出火原因（発火源）別、月別火災件数（H30.1.1～12.31）

出火原因（発火源）	月別												
	合計	1月	2月	3月	4月	5月	6月	7月	8月	9月	10月	11月	12月
合 計	308	32	42	38	36	23	13	17	23	22	18	28	16
1 電気による発熱体	54	7	6	5	0	5	3	4	5	6	5	6	2
1 移動可能な電熱器	11	2	3	2			1			1	1		1
2 固定の電熱器	4					2		1		1			
3 電気機器	11	1		1		1		3	1		1	2	1
4 電気装置	2								1	1			
5 電灯電話等の配線	14	2	2	2		2			1	1	2	2	
6 配線器具	10	2					1		2	2	1	2	
7 漏電により発熱しやすい部分	2		1				1						
8 静電スパーク	0												
9 その他	0												
2 ガス・油類を燃料とする道具装置	40	4	7	3	6	1	3	1	2	3	1	6	3
1,2 移動可能な道具	20	2	3	1	3	1	2	1	2	1	1	2	1
3,4 固定したガス設備	2	1			1								
5 油を燃料とする移動可能な道具	11	1	2	1	1		1			1		2	2
6 油を燃料とする固定設備	1									1			
7 明り	3			1								2	
9 その他	3		2		1								
3 まき、炭、石炭（コークス）を燃料とする道具装置	7	1	1	2	0	0	0	0	0	1	0	1	1
1 炭、たどん（練炭）を燃料とするもの	0												
2 まき（かんな屑、わら紙）を燃料とするもの	7	1	1	2						1		1	1
3 石炭燃料の移動可能な道具	0												
4 石炭燃料の固定装置	0												
5 火を消すための器	0												
9 その他	0												



出火原因（発火源）	月別												
	合計	1月	2月	3月	4月	5月	6月	7月	8月	9月	10月	11月	12月
4 火種（それ自身発火しているもの）	140	9	23	21	19	13	5	5	12	8	7	11	7
1 裸火（器に入っていないもの）	78	5	15	11	15	9	2	3	5	1	4	4	4
2 たばことマッチ	42	2	7	6	1	4	2	1	5	3	2	6	3
3 火の粉	17	2		4	3		1	1	2	3		1	
4 火花（固体の衝撃摩擦による）	3		1							1	1		
9 その他	0												
5 高温の固体	15	4	1	0	1	0	2	1	1	3	1	0	1
1 高温気体で熱せられたもの	11	2	1				2	1	1	2	1		1
2 摩擦により熱せられたもの	1	1											
3 高温の固体	3	1			1					1			
9 その他	0												
6 自然発火あるいは再燃を起こしやすいもの	14	2	2	2	1	3	0	2	0	0	1	1	0
1 自己反応性物質	0												
2 自然発火性物質及び禁水性物質	1										1		
3 その他自然発火しやすいもの	2							2					
4 再燃により出火原因となりやすいもの	8	1	1	2	1	3							
5 レンズ	2	1										1	
9 その他	1		1										
7 危険物品	0	0	0	0	0	0	0	0	0	0	0	0	0
1 火薬類	0												
2 酸化性気体	0												
3 酸化性液体	0												
4 酸化性固体	0												
9 その他	0												
8 天災	2	0	0	0	0	0	0	1	1	0	0	0	0
1 雷	2							1	1				
9 不明・調査中	33	5	2	4	9			3	2		3	3	2
10 その他	3			1		1				1			

第13表 火災記録（損害額1,000万円以上、林野火災10ha以上）

出火月	出火時刻	鎮火時刻	火災種別	出火原因		
				発火源	経過	着火物
2月	3:10	7:14	建物火災	取灰	その他	不明
3月	20:35	22:10	建物火災	石油・ガソリンストーブ（開放式）	可燃物が沸騰したり溢れでる	板張
4月	12:00	13:55	建物火災	火のついた紙	火の粉が散る遠くへ飛火する	その他
6月	18:40	23:09	建物火災	その他の漏電により発熱し易い部分	漏電（地絡）する	柱、けた、はり
6月	19:50	21:50	建物火災	テーブルタック	漏電（地絡）する	紙屑、わら屑
9月	21:30	翌日 0:41	建物火災	石油・ガソリンストーブ（半密閉式）	放置する、忘れる	繊維製品
11月	19:50	22:42	建物火災	プラグ	スパークする	繊維屑

※焼損棟数は、火元及び延焼による焼損棟数

(H30.1.1~12.31)

気象状況					損害状況				焼損棟数	り災世帯	死者数	負傷者数
天気	風向	風速 m/s	気温 ℃	湿度 %	建物焼損床面積 (㎡)	建物焼損表面積 (㎡)	林野焼損面積 (ha)	損害額 千円				
晴	北北西	4	5	86	463			32,863	5	2		
晴	東北東	2	8	85	179			13,023	1	1		
晴	西南西	4	22	52	294			15,355	2	1		1
雨	南東	1	22	98	866			23,094	1			
曇	北東	2	23	91	457			59,143	3	1		
曇	北東	3	21	77	130	13		10,703	3	2		
晴	南西	1	11	90	206			20,959	1	3		

第14表 火災による死者・負傷者の状況

(H30.1.1~12.31)

区 分		年										計	
		21	22	23	24	25	26	27	28	29	30		
死 者	計	19	14	14	15	19	20	16	11	8	4	140	
	年齢別内訳	60歳以上	15	8	9	13	14	15	11	8	7	3	103
		うち65歳以上	(15)	(6)	(7)	(11)	(12)	(14)	(11)	(8)	(7)	(3)	(94)
		40~59歳	2	5	4	2	3	3	4	3	1		27
		20~39歳	1	1			1	2	1			1	7
		10~19歳			1								1
		9歳以下					1						1
		不明	1										1
負 傷 者		61	38	47	38	58	43	33	37	39	33	427	

死者のうち、放火自殺者等を除く内訳

区 分		年										計	
		21	22	23	24	25	26	27	28	29	30		
死 者	計	19	8	10	13	15	17	12	7	8	4	113	
	年齢別内訳	60歳以上	15	5	7	12	11	15	9	6	7	3	90
		うち65歳以上	(14)	(4)	(5)	(11)	(10)	(14)	(9)	(6)	(7)	(3)	(83)
		40~59歳	2	2	2	1	2	2	3	1	1		16
		20~39歳	1	1			1					1	4
		10~19歳			1								1
		9歳以下					1						1
		不明	1										1

死者の発生した経過（平成30年中）

経過別	理由等	死者数
発見が遅れ、気づいた時は、火煙が回り、すでに逃げ道がなかったものと思われる。 (全く気づかなかった場合も含む)	熟睡	
	泥酔	
	病気・身体不自由	
	その他	
判断力に欠け、あるいは体力的条件が悪く、ほとんど避難できなかったと思われる。	乳幼児（5歳まで）	
	泥酔	
	病気・身体不自由	
	老衰	
	その他	
延焼拡大が早かった等のため、ほとんど避難できなかったと思われるもの。	ガス爆発のため	
	危険物燃焼のため	
	その他	
逃げれば逃げられたが、逃げる機会を失ったと思われるもの。	狼狽して	
	持出品・服装に気を取られ	
	火災をふれまわっているうちに	
	消火しようとしていて	
	人を救助しようとしていて	
	その他	
避難行動を起こしているが、逃げ切れなかったと思われるもの。 (一応自力避難したが、避難中火傷、ガス吸引し病院等で死亡した場合を含む)	身体不自由のため	
	延焼拡大が早く	
	逃げ道を間違えて	1
	出入口施錠のため	
	その他	
一旦屋外避難後、再進入したと思われるもの。 出火時屋外にいて、出火後進入したと思われるもの。	救出・物品搬出のため	
	消火のため	
	その他	
着衣着火し、火傷（熱傷）あるいはガス中毒により死亡したと思われるもの。	喫煙中	
	炊事中	
	採暖中（除くたき火）	
	たき火中	
	火遊び中	
	その他火気取扱中	
	その他	1
放火自殺（心中の道づれを含む）		
放火自殺の巻添者（心中の道づれを除く）		
放火殺人の犠牲者		
その他		
不明・調査中		2
計		4

第15表 火災による死者の調査表

(H30.1.1~12.31)

番号	出火 (月・時間)	覚知	鎮火	火災種別	用途
1	2月 21:15	同日 21:26	同日 23:02	建物	店舗、待合
2	3月 16:10	同日 16:50	同日 19:11	建物	住宅
3	3月 不明	同日 11:08	同日 不明	その他	着衣
4	12月 16:30	同日 16:54	同日 19:01	建物	住宅

出火箇所	出火原因	性別	年齢	死者の生じた概要
台所	電気こんろ	女	91	逃げ道を間違えて、避難行動を起こしているが、逃げ切れなかったと思われるもの。
洋室、和室、応接間、勉強部屋、書斎、寝室	電気ストーブ・火鉢（開放式）	男	73	不明・調査中
墓地	ライター	男	38	着衣着火し、火傷（熱傷）あるいはガス中毒により死亡したと思われるもの。
不明	不明	女	90	不明・調査中

第16表 救急体制の現況

(H31. 4. 1現在)

		消 防 救 急 体 制												
		救 急 自 動 車 数									救 急 隊 員 数			
		計		1年未満		1年以上 5年未満		5年以上		高規格 救急 自動車	計	専任	兼任	救急 救命 士数 (別掲)
		車輦数	非 常 用 救急自動車 (内数)	車輦数	非 常 用 救急自動車 (内数)	車輦数	非 常 用 救急自動車 (内数)	車輦数	非 常 用 救急自動車 (内数)	(内数)				
県 計		70	(17)	4	(0)	18	(2)	48	(17)	(62)	887	73	814	(307)
消 防 本 部 設 置 市	高 知 市	14	(3)	1		6		7	(3)	(14)	243	36	207	59
	室 戸 市	4	(1)			1		3	(1)	(4)	40	14	26	14
	安 芸 市	3	(1)			1	(1)	2		(2)	29		29	12
	香 南 市	3	(1)					3	(1)	(2)	31		31	12
	香 美 市	3	(1)			1		2	(1)	(3)	43	3	40	18
	南 国 市	5	(0)	1		1	(1)	3		(4)	51	16	35	15
	土 佐 市	3	(0)			1		2		(3)	35		35	14
	土 佐 清 水 市	3	(0)					3	(1)	(3)	30		30	13
	計	38	(7)	2	(0)	11	(2)	25	(7)	(35)	502	69	433	(157)
消 防 組 合	高 幡 消 防 組 合	8	(1)	1		2		5	(1)	(7)	124		124	49
	中 芸 広 域 連 合	3	(1)					3	(1)	(3)	32		32	12
	高 吾 北 広 域 町 村 事 務 組 合	3	(1)	1		1		1	(1)	(3)	36	4	32	11
	仁 淀 消 防 組 合	4	(1)			1		3	(1)	(4)	45		45	16
	嶺 北 広 域 行 政 事 務 組 合	3	(1)					3	(1)	(3)	33		33	12
	幡 多 中 央 消 防 組 合	5	(2)			3		2	(2)	(3)	60		60	23
	幡 多 西 部 消 防 組 合	6	(3)					6	(3)	(4)	55		55	27
	計	32	(10)	2	(0)	7	(0)	23	(10)	(27)	385	4	381	(150)



救 急 医 療 体 制											
救 急 告 示 医 療 機 関					そ の 他 の 医 療 機 関					医 療 機 関 合 計	
国公立	公的	私 的		計	国公立	公的	私 的		計		
		病院	診療所				病院	診療所			
12	2	25	2	41	25	4	86	437	552	593	
3	1	14	1	19	11	2	43	256	312	331	
							1	6	7	7	
1		1		2			1	13	14	16	
		1		1			1	16	17	18	
			1	1			5	14	19	20	
1	1	1		3			6	34	40	43	
1				1			2	14	16	17	
		1		1			3	2	5	6	
6	2	18	2	28	11	2	62	355	430	458	
1		2		3	3	1	6	21	31	34	
		1		1	1			6	7	8	
1		4		5	3		2	8	13	18	
1				1	2		4	13	19	20	
1				1	1		2	3	6	7	
					3		7	19	29	29	
2				2	1	1	3	12	17	19	
6	0	7	0	13	14	2	24	82	122	135	

第17表 救急活動の状況 (H30.1.1~12.31)

		事故種別救急出場件数										
		計	火災	自然災害	水難	交通事故	労働災害	運動競技	一般負傷	加害	自損行為	急病
県計		42,414	49	5	42	2,982	397	254	6,772	158	311	26,825
消防 本部 設置 市	高知市	18,788	34	1	17	1517	149	138	2911	93	144	12142
	室戸市	1,404	1		2	60	14	8	254	5	1	955
	安芸市	1,531	2		4	109	20	9	209	3	8	878
	香南市	1,717	1		3	128	16	10	315	7	18	1046
	香美市	1,772			1	94	12	3	315	5	7	1142
	南国市	2,745	2		2	218	28	21	417	7	20	1754
	土佐市	1,605			5	117	12	3	246	4	4	1056
	土佐清水市	809	1			45	9	2	162	1	5	500
	計	30,371	41	1	34	2,288	260	194	4,829	125	207	19,473
消防 組合	高幡消防組合	3,289	3			188	37	18	539	7	31	1966
	中芸広域連合	804				38	8	4	118	2	4	534
	高吾北広域町村事務組合	1,603	2		1	69	7	6	261	1	11	911
	仁淀消防組合	1,569	1			109	21	9	263	7	14	1019
	嶺北広域行政事務組合	870	1			42	20	5	131		3	470
	幡多中央消防組合	2,281	1	2	4	143	31	11	362	8	17	1451
	幡多西部消防組合	1,627		2	3	105	13	7	269	8	24	1001
計	12,043	8	4	8	694	137	60	1,943	33	104	7,352	

そ の 他				事 故 種 別 搬 送 人 員											
転 院 搬 送	医 師 搬 送	資 機 材 等 輸 送	そ の 他	計	火 災	自 然 災 害	水 難	交 通 事 故	労 働 災 害	運 動 競 技	一 般 負 傷	加 害	自 損 行 為	急 病	そ の 他
4,438	13	0	168	39,368	16	2	18	2,872	376	249	6,368	135	224	24,659	4,449
1571	1		70	17,173	3	1	8	1432	148	136	2695	82	112	10981	1575
100			4	1,318	1			56	12	7	249	4	1	889	99
283			6	1,453	3		1	106	18	9	204	4	3	822	283
172	1			1,527	2		2	125	16	9	281	6	11	905	170
177	1		15	1,679				95	8	3	307	4	5	1080	177
269			7	2,545	1			204	26	21	387	3	13	1622	268
154			4	1,558			2	129	12	3	240	3	3	1012	154
79	1		4	770	1			49	7	2	156	1	4	472	78
2,805	4	0	110	28,023	11	1	13	2,196	247	190	4,519	107	152	17,783	2,804
480	2		18	3,064	3			173	34	16	505	5	22	1823	483
94			2	769				38	7	5	113	2	3	506	95
333			1	1,525	1		1	67	6	6	248	1	7	857	331
124			2	1,484				107	21	9	254	5	10	954	124
193			5	834				38	19	5	129		3	444	196
226	4		21	2,116	1		2	146	29	11	339	8	13	1334	233
183	3		9	1,553		1	2	107	13	7	261	7	14	958	183
1,633	9	0	58	11,345	5	1	5	676	129	59	1,849	28	72	6,876	1,645

第18表 民間防火組織一覧表（H30. 4. 1現在）

		合 計		幼年消防クラブ		少年消防クラブ		女性防火クラブ	
		クラブ数	人数	クラブ数	人数	クラブ数	人数	クラブ数	人数
県 計		271	15,960	151	12,190	22	715	98	3,055
消 防 本 部 設 置 市	高 知 市	85	8,178	76	8,000	3	85	6	93
	室 戸 市	11	336	9	310			2	26
	安 芸 市	10	503	9	425			1	78
	香 南 市	26	2,007	16	1,202	5	171	5	634
	香 美 市	2	161	1	139			1	22
	南 国 市	24	749	7	215	1	41	16	493
	土 佐 市	1	9					1	9
	土佐清水市	7	103					7	103
	計	166	12,046	118	10,291	9	297	39	1,458
高 幡 消 防 組 合	本 部 計	28	1,554	17	1,102	6	289	5	163
	須 崎 市	1	109	1	109				
	中 土 佐 町	2	150	2	150				
	四 万 十 町	17	659	10	453	4	86	3	120
	津 野 町	3	105	2	84			1	21
	橋 原 町	5	531	2	306	2	203	1	22
中 芸 広 域 連 合	本 部 計	5	93	0	0	0	0	5	93
	奈 半 利 町								
	田 野 町								
	安 田 町								
	北 川 村								
	馬 路 村								

		合 計		幼年消防クラブ		少年消防クラブ		女性防火クラブ	
		クラブ数	人数	クラブ数	人数	クラブ数	人数	クラブ数	人数
町村事務組合 高吾北広域	本 部 計	9	216	2	56	0	0	7	160
	仁 淀 川 町							5	117
	佐 川 町							1	19
	越 知 町			2	56			1	24
仁淀消防組合	本 部 計	20	888	13	731	2	55	5	102
	い の 町								
	日 高 村								
嶺北広域行政事務組合	本 部 計	2	68	1	10	0	0	1	58
	本 山 町	0	0						
	大 豊 町	1	58					1	58
	土 佐 町	0	0						
	大 川 村	1	10	1	10				
幡多中央消防組合	本 部 計	21	622	0	0	4	72	17	550
	四 万 十 市								
	黒 潮 町								
幡多西部消防組合	本 部 計	18	309	0	0	1	2	17	307
	宿 毛 市					1	2	6	111
	大 月 町							11	196
	三 原 村								
組合消防本部計		103	3,750	33	1,899	13	418	57	1,433
その他	東 洋 町	2	164					2	164
	芸 西 村	0	0						
	2 町村計	2	164	0	0	0	0	2	164

第19表 防火対象物の状況 (H31.3.31現在)

令別表第1の区分		合計	(1)		(2)				(3)		(4)	(5)		(6)									
			イ	ロ	イ	ロ	ハ	ニ	イ	ロ		イ	ロ	イ				ロ					
														1	2	3	4	1	2	3	4	5	
			計		19,591	54	387	10	85			22	18	468	1,104	556	4,668	117	43	94	349	311	1
階層区分	5階未満 (地下のみを除く)	17,798	52	386	8	83		18	17	392	1,083	466	3,884	67	36	67	340	288	1		4	43	
	5階以上	1,791	2	1	2	2		4	1	76	21	90	784	50	7	27	9	23					
	地下のみ	2																					
県計		19,591	54	387	10	85		22	18	468	1,104	556	4,668	117	43	94	349	311	1		4	43	
消防本部設置市	高知市	9,969	20	45	1	31		13	3	257	502	129	3,297	47	27	53	191	88	1		1	11	
	室戸市	381	3	25		1			4	3	16	19	55	2		2	5	5				2	
	安芸市	342	3	17	1	1				14	39	4	39	1	1	2	11	6				3	
	香南市	494	5	11		4		2	1	19	52	12	76	2	2	2	12	10					
	香美市	766	1	8		5				1	9	41	10	199	5	4	5	13	14			5	
	南国市	851	2	22		6		1		19	53	9	158	5		3	23	25			1	2	
	土佐市	778	2	7		5		1		15	43	11	167	2	2	1	15	13			2	4	
	土佐清水市	268	1	10		2			1	3	18	49	22	1	1		4	12				3	
	市計	13,849	37	145	2	55		17	10	339	764	243	4,013	65	37	68	274	173	1		4	30	
	高幡消防組合	構成団体計	1,708	3	84		7		2		43	107	76	156	25		1	16	34				2
須崎市		500	2	21		3		1		20	59	30	47	24				8					
中土佐町		207		13						6	12	6	18	1			2	7					
橋原町		141	1	10		1					1	8	23				2	1				1	
津野町		147		14							2	8	6	7			3	4					
四万十町	713		26		3		1		15	27	26	61			1	9	14					1	
中芸広域連合	構成団体計	301	3	13		2				12	21	14	34	5		3		8					
	奈半利町	82		4						4	4	3	14			1		4					
	田野町	71		3		2				3	7	1	8	4				2					
	安田町	79	3	3						3	5	5	9			2		2					
	北川村	40		2						2	3	2	1										
馬路村	29		1							2	3	2	1										
町村事務組合 高芸北広域	構成団体計	799	1	25		3				15	27	11	138		1	10	11	20				1	
	仁淀川町	204		12						1	2	6	35			2	3	8				1	
	佐川町	419	1	8		2				11	19	2	67			4	7	8					
	越知町	176		5		1				3	6	3	36		1	4	1	4					
仁淀消防	構成団体計	684	4	25		1				9	23	11	92	2	2	5	10	11					
	いの町	543	4	22		1				7	16	11	84	2	2	5	10	7					
	日高村	141		3						2	7		8					4					
嶺北広域行政 事務組合	構成団体計	471		34		2				6	19	14	49	6			3	8				2	
	本山町	141		4		1				1	7	3	19	2			1	4				2	
	大豊町	149		13						2	3	7	11	1			2	2					
	土佐町	144		15		1				2	8	3	15	3				2					
大川村	37		2						1	1	1	4											
幅多中央 消防組合	構成団体計	965	3	21	4	11		2	5	29	92	110	85	8	3	3	21	34				5	
	四万十市	745	1	12	4	10		2	5	26	81	96	71	5	3	3	21	25				2	
	黒潮町	220	2	9		1				3	11	14	14	3				9				3	
幅多西部 消防組合	構成団体計	627	3	23	4	4		1	3	13	42	64	87	4		3	10	19				3	
	宿毛市	504	3	17	4	3		1	3	12	39	27	82	2		3	9	13				3	
	大月町	115		5		1				1	3	37	5	2				4					
	三原村	8		1													1	2					
消防組合計		5,555	17	225	8	30		5	8	127	331	300	641	50	6	25	71	134				13	
その他	東洋町	117		14							1	10	6			2	1						
	芸西村	70		3						2	8	3	8	2		1	2	3					

ハ					二	(7)	(8)	(9)		(10)	(11)	(12)		(13)		(14)	(15)	(16)		(16 の2)	(16 の3)	(17)	(18)	(19)	(20)
1	2	3	4	5				イ	ロ			イ	ロ	イ	ロ			イ	ロ						
190	6	319	9	191	97	995	85	11	20	6	190	2,000	1	217	3	1,333	2,885	1,788	853			42	16		
182	6	319	9	191	97	948	84	6	20	6	188	1,992	1	209	3	1,325	2,714	1,502	704			41	16		
8						47	1	5			2	8		8		8	169	286	149			1			
																	2								
190	6	319	9	191	97	995	85	11	20	6	190	2,000	1	217	3	1,333	2,885	1,788	853			42	16		
74	2	131	4	57	51	380	18	8	7	1	87	648		132		570	1,344	1,035	665			23	15		
4		7		1		14	4		1		6	38		8		37	69	40	8			2			
3		10		2	1	44	3				4	33		2		7	54	34	3						
10		10		6	4	14	6		1	1	6	75		2		24	84	30	11						
5		9		18	10	40	8				6	84		4		78	99	68	17						
11		24	1	9	5	76	2			1	4	150		7	3	95	103	26	4			1			
7		13		23	1	46	1				12	137		10		73	97	51	17						
1		6		1		8	4		4		5	15				7	73	15	2						
115	2	210	5	117	72	622	46	8	13	3	130	1,180		165	3	891	1,923	1,299	727			26	15		
28		20		9	3	115	17	1	1	1	20	246	1	21		170	259	206	32			2			
21					1	16					10	14		1		47	89	76	9			1			
2		3		4		14	2				5	35				18	36	20	3						
1		1		1	1	11	4	1	1			22				9	20	19	2						
1		3		1	1	11	5					32		2		8	24	13	2						
3		13		3		63	6			1	5	143	1	18		88	90	78	16			1			
5		7	2		1	13	1		2		5	63		5		16	52	9	2			3			
1		1				4			1			17		3		3	14	3	1						
1		2	2		1	2					3	11		1		3	11	3				1			
1		1				2					2	19				8	11	2				1			
1		1				2	1					9		1		2	12		1						
1		2				3			1			7				4	1					1			
8		13	1	3	1	36	6				9	142		6		84	135	60	32						
1		3		1		11						39		2		14	37	21	5						
5		9	1	2		20	4				8	84		3		53	61	23	17						
2		1			1	5	2				1	19		1		17	37	16	10						
5		12		4	16	78	7	2	1		7	130		7		53	100	52	13			2			
4		9		3	5	66	5	2	1		6	92		6		37	79	44	11			2			
1		3		1	11	12	2				1	38		1		16	21	8	2						
6		8		3		20	4				3	69		7		45	83	57	20			3			
4		1		3		7	1				1	19		2		12	28	10	9						
1		3				6	2				1	26		2		22	18	20	5			2			
1		1				2	1				1	23		3		10	26	21	5			1			
		3				5						1				1	11	6	1						
13	4	31	1	36	2	53	4		2	1	3	70		5		35	183	54	25			6	1		
9		26	1	31	2	41	3		1	1	3	43		5		22	120	41	22			6	1		
4	4	5		5		12	1		1			27				13	63	13	3						
9		15		18	1	50					5	79				24	120	22	1						
6		11		18	1	45					4	74				21	90	12	1						
3		3				3					1	5				3	29	10							
		1				2											1								
74	4	106	4	73	24	365	39	3	6	2	52	799	1	51		427	932	460	125			16	1		
1		2				4			1	1	7	15				14	17	20	1						
		1		1	1	4					1	6		1		1	13	9							

第20表 防火管理の状況

(H31.3.31現在)

項目		令別表第1の区分 合計	(1)		(2)				(3)		(4)	(5)		(6)									
			イ	ロ	イ	ロ	ハ	ニ	イ	ロ		イ	ロ	イ				ロ					
														1	2	3	4	1	2	3	4	5	
第8条対象物	甲	5,607	40	242	8	79	11	15	12	248	648	271	602	95	32	64	79	287	1		4	32	
	乙	756	2	112		4		4	6	169	137	19	6	3			2	/	/	/	/	/	
	計	6,363	42	354	8	83	11	19	18	417	785	290	608	98	32	64	81	287	1	0	4	32	
防火管理者届出済	甲	4,220	38	193	3	76	11	13	9	154	504	246	313	93	32	63	69	276	1		4	31	
	乙	375	1	50		2		4	5	96	42	15				1	/	/	/	/	/		
	計	4,595	39	243	3	78	11	17	14	250	546	261	313	93	32	63	70	276	1	0	4	31	
消防計画届出済	甲	3,675	33	168	2	69	1	12	7	132	456	224	244	88	31	56	41	246	1		2	29	
	乙	350	1	48		2		4	5	93	40	14				1	/	/	/	/	/		
	計	4,025	34	216	2	71	1	16	12	225	496	238	244	88	31	56	42	246	1	0	2	29	

(注1) 管理権原者が2以上に分かれている対象物を含む。  
 (注2) 防火管理者は、完全に選任されているもののみの数である。  
 (注3) 消防計画は、全体の消防計画届出済みのもののみの数である。

第21表 自動火災報知設備及び屋内消火栓設備の設置状況

(H31.3.31現在)

項目		令別表第1の区分 合計	(1)		(2)				(3)		(4)	(5)		(6)									
			イ	ロ	イ	ロ	ハ	ニ	イ	ロ		イ	ロ	イ				ロ					
														1	2	3	4	1	2	3	4	5	
自動火災報知設備	対象物	10,614	49	234	9	87		19	10	249	707	514	1,952	123	48	79	194	306	1		7	39	
	違反	235	2		1				1	15	10	15	9	2	2	1	4	1			1		
屋内消火栓設備	対象物	2,598	34	28		30		1	2	11	151	89	316	50	12	30	7	60	1		1	7	
	違反	80	5							2	11	1	2				2	1					

第22表 消防用設備の点検報告の状況

(H30.4.1~H31.3.31)

項目		令別表第1の区分 合計	(1)		(2)				(3)		(4)	(5)		(6)									
			イ	ロ	イ	ロ	ハ	ニ	イ	ロ		イ	ロ	イ				ロ					
														1	2	3	4	1	2	3	4	5	
点検を要する 防火対象物	計	21,197	56	392	9	92		24	19	526	1,145	623	4,697	115	45	92	358	316	1		6	41	
	1,000㎡未満	16,243	19	335	8	36		21	16	504	834	484	3,676	33	19	27	332	188			4	18	
	1,000㎡以上	4,954	37	57	1	56		3	3	22	311	139	1,021	82	26	65	26	128	1		2	23	
報告済 防火対象物	計	9,836	44	247	2	67		11	3	175	640	240	1,630	80	33	82	184	276	1		3	30	
	1,000㎡未満	6,470	11	199	2	20		9	2	165	387	137	1,030	13	10	22	167	167			2	7	
	1,000㎡以上	3,366	33	48		47		2	1	10	253	103	600	67	23	60	17	109	1		1	23	



ハ					ニ	(7)	(8)	(9)		(10)	(11)	(12)		(13)		(14)	(15)	(16)		(16の2)	(17)
1	2	3	4	5				イ	ロ			イ	ロ	イ	ロ			イ	ロ		
117	3	254	14	63	52	402	42	5	11		69	198			1	40	605	857	97		7
13	4	9		10		13	19	1	3		18	3				8	59	110	22		
130	7	263	14	73	52	415	61	6	14	0	87	201	0	0	1	48	664	967	119	0	7
99	2	244	12	58	51	363	40	2	11		47	137			1	15	439	526	38		6
7	4	8		10		9	17	1	3		10	3				2	32	48	5		
106	6	252	12	68	51	372	57	3	14	0	57	140	0	0	1	17	471	574	43	0	6
87	1	217	11	46	46	331	37	2	11		42	102				10	384	469	33		4
6	4	8		10		7	15	1	3		9	3				2	25	44	5		
93	5	225	11	56	46	338	52	3	14	0	51	105	0	0	0	12	409	513	38	0	4

ハ					ニ	(7)	(8)	(9)		(10)	(11)	(12)		(13)		(14)	(15)	(16)		(16の2)	(16の3)	(17)
1	2	3	4	5				イ	ロ			イ	ロ	イ	ロ			イ	ロ			
134	1	279	6	176	82	867	62	10	11	3	38	1,189		94	3	574	993	1,212	219			34
3		2		6	1	4		1				48		3		16	11	66	10			
13		27	1	8	26	531	24		4		14	440		2		198	292	149	38			1
					1	1						25				14		7	8			

ハ					ニ	(7)	(8)	(9)		(10)	(11)	(12)		(13)		(14)	(15)	(16)		(16の2)	(16の3)	(17)	(18)
1	2	3	4	5				イ	ロ			イ	ロ	イ	ロ			イ	ロ				
228	6	343	18	226	103	1,043	91	11	22	12	199	2,096		363	3	1,628	3,568	1,804	818			42	16
199	5	288	16	208	62	460	64	11	14	12	178	1,477		306	2	1,374	2,872	1,419	673			39	10
29	1	55	2	18	41	583	27		8		21	619		57	1	254	696	385	145			3	6
143	6	292	5	159	95	853	60	3	11	4	60	783		168	3	714	1,862	632	204			31	
120	5	243	4	143	56	366	38	3	4	4	49	452		129	2	580	1,390	373	129			30	
23	1	49	1	16	39	487	22		7		11	331		39	1	134	472	259	75			1	

第23表 防火対象物定期点検報告制度実施状況一覧表

		該当防火対象物数				点検報告済防火対象物数					
		第1号該当		第2号該当		第1号該当			第2号該当		
		複数 権原		複数 権原		基準 適合	複数 権原		基準 適合	複数 権原	
総 計		554	26	187	30	214	127	9	22	16	1
消 防 本 部 設 置 市	高 知 市	226	26	155	30	73	66	9	19	16	1
	室 戸 市	10									
	安 芸 市	12		2		8	5				
	香 南 市	32		14		1					
	香 美 市	18		7		15			2		
	南 国 市	19				8	8				
	土 佐 市	20				15					
	土 佐 清 水 市	15		4		2					
	市 計	352	26	182	30	122	79	9	21	16	1
高 幡 消 防 組 合	構成団体計	60	0	1	0	19	11	0	0	0	0
	須 崎 市	33				6	2				
	中 土 佐 町	7				4	4				
	梶 原 町	2				2					
	津 野 町	3									
	四 万 十 町	15		1		7	5				
中 芸 広 域 連 合	構成団体計	10	0	0	0	6	0	0	0	0	0
	奈 半 利 町	3				3					
	田 野 町	1				1					
	安 田 町	5				1					
	北 川 村 馬 路 村	1				1					
町 村 事 務 組 合 高 吾 北 広 域	構成団体計	11	0	0	0	6	0	0	0	0	0
	仁 淀 川 町	5				5					
	佐 川 町	5									
	越 知 町	1				1					
仁 淀 消 防 組 合	構成団体計	35	0	0	0	23	4	0	0	0	0
	い の 町	33				22	4				
	日 高 村	2				1					
嶺 北 広 域 組 合 行 政	構成団体計	11	0	1	0	8	8	0	1	0	0
	本 山 町	2		1					1		
	大 豊 町										
	土 佐 町 大 川 村	9				8	8				
幡 多 中 央 消 防 組 合	構成団体計	52	0	1	0	17	12	0	0	0	0
	四 万 十 市	41		1		13	12				
	黒 潮 町	11				4					
幡 多 西 部 消 防 組 合	構成団体計	22	0	1	0	13	13	0	0	0	0
	宿 毛 市	22		1		13	13				
	大 月 町 三 原 村										
消防組合計		201	0	4	0	92	48	0	1	0	0
そ の 他	東 洋 町										
	芸 西 村	1		1							

(H31.3.31現在)

特例認定済防火対象物数				点検報告件数		認定件数	
第1号該当		第2号該当		第1号 該 当	第2号 該 当	第1号 該 当	第2号 該 当
複数 権原		複数 権原					
57	0	5	0	285	28	14	0
15		1		113	24	5	
				8			
2				15			
				15	2		
8				19			
2				15			
9		2		2		1	
36	0	3	0	187	26	6	0
3	0	0	0	25	0	4	0
3				7		3	
				7			
				2			
				2			
				7		1	
0	0	0	0	6	0	1	0
				3			
				1		1	
				1			
				1			
0	0	0	0	5	1	0	0
				5			
					1		
1	0	0	0	23	0	0	0
1				22			
				1			
0	0	0	0	8	1	0	0
					1		
				8			
8	0	1	0	17	0	0	0
8		1		13			
				4			
8	0	1	0	13	0	2	0
8		1		13		2	
20	0	2	0	97	2	7	0
1				1		1	

第24表 消防設備士試験実施状況 (H21~H30)

年度別	区分	特類				第1類				第2類				第3類			
		申請者数	受験者数	合格者数	合格率	申請者数	受験者数	合格者数	合格率	申請者数	受験者数	合格者数	合格率	申請者数	受験者数	合格者数	合格率
21年度	甲種	6	5	0	0.0	32	27	7	25.9	5	5	4	80.0	6	3	2	66.7
	乙種													1	1	1	100.0
22年度	甲種	4	4	1	25.0	36	31	6	19.4	4	4	2	50.0	7	6	3	50.0
	乙種					6	6	4	66.7					2	2	0	0.0
23年度	甲種	5	4	2	50.0	30	27	5	18.5	5	4	1	25.0	4	2	1	50.0
	乙種					5	3	2	66.7	3	3	0	0.0	2	2	1	50.0
24年度	甲種	4	4	0	0.0	33	29	1	3.4	5	4	3	75.0	3	3	2	66.7
	乙種					3	3	1	33.3	1	1	0	0.0	1	1	0	0.0
25年度	甲種	2	2	0	0.0	32	29	8	27.6	3	2	0	0.0	5	4	2	50.0
	乙種					2	1	1	100.0	2	2	1	50.0	1	1	1	100.0
26年度	甲種	8	8	3	37.5	30	26	4	15.4	5	3	1	33.3	4	3	1	33.3
	乙種					3	3	0	0.0	1	1	0	0.0	2	2	0	0.0
27年度	甲種	9	7	1	14.3	36	29	5	17.2	7	6	2	33.3	5	5	0	0.0
	乙種					1	0	0	0.0					3	2	0	0.0
28年度	甲種	5	3	0	0.0	63	49	9	18.4	5	5	0	0.0	3	3	1	33.3
	乙種					3	3	1	33.3					3	2	0	0.0
29年度	甲種	2	2	0	0.0	73	61	12	19.7	7	6	2	33.3	12	11	2	18.2
	乙種					9	8	3	37.5	3	3	1	33.3	4	4	2	50.0
30年度	甲種	8	8	3	37.5	78	60	11	18.3	7	7	3	42.9	14	11	6	54.5
	乙種					7	6	3	50.0	7	7	0	0.0	1	1	1	100.0

第25表 消防設備士講習実施状況 (H21~H30)

年度	申請者	受講者数	講習区分		
			消火設備	警報設備	避難設備・消火器
21	227	222	53	115	54
22	195	189	47	101	41
23	181	179	49	91	39
24	218	212	44	96	72
25	244	233	67	100	66
26	213	210	51	103	56
27	184	183	49	95	39
28	201	200	51	109	40
29	219	213	46	92	75
30	240	235	58	100	77

第4類				第5類				第6類				第7類				合計			
申請者数	受験者数	合格者数	合格率	申請者数	受験者数	合格者数	合格率	申請者数	受験者数	合格者数	合格率	申請者数	受験者数	合格者数	合格率	申請者数	受験者数	合格者数	合格率
57	51	13	25.5	10	10	2	20.0									116	101	28	27.7
59	53	26	49.1	6	6	5	83.3	56	49	14	28.6	10	9	5	55.6	132	118	51	43.2
63	55	25	45.5	10	7	2	28.6									124	107	39	36.4
44	39	10	25.6	5	5	3	60.0	63	56	24	42.9	10	10	4	40.0	130	118	45	38.1
56	51	6	11.8	16	13	4	30.8									116	101	19	18.8
52	47	11	23.4	2	1	1	100.0	73	71	26	36.6	10	9	6	66.7	147	136	47	34.6
55	47	19	40.4	10	9	3	33.3									110	96	28	29.2
45	38	8	21.1	3	3	1	33.3	67	61	20	32.8	17	16	12	75.0	137	123	42	34.1
54	50	16	32.0	8	6	0	0.0									104	93	26	28.0
43	35	8	22.9	2	2	2	100.0	46	36	12	33.3	8	8	6	75.0	104	85	31	36.5
68	54	19	35.2	9	6	4	66.7									124	100	32	32.0
49	39	10	25.6	2	2	2	100.0	47	40	19	47.5	6	6	5	83.3	110	93	36	38.7
49	45	12	26.7	6	6	1	16.7									112	98	21	21.4
41	37	10	27.0	3	3	0	0.0	64	59	24	40.7	14	13	9	69.2	126	114	43	37.7
93	72	24	33.3	12	8	3	37.5									181	140	37	26.4
38	37	11	29.7	1	1	0	0.0	94	78	35	44.9	26	21	17	81.0	165	142	64	45.1
108	93	26	28.0	13	13	2	15.4									215	186	44	23.7
57	48	13	27.1	4	3	2	66.7	93	79	21	26.6	12	11	8	72.7	182	156	50	32.1
128	104	22	21.2	12	12	2	16.7									247	202	47	23.3
59	52	13	25.0	3	3	1	33.3	107	90	43	47.8	18	16	10	62.5	202	175	71	40.6

第26表 危険物規制対象数 (H31.3.31現在)

	製造所 貯蔵所 取扱所 合計	製造所	貯 蔵 所								
			小計	屋 内 貯蔵所	屋 外 タンク 貯蔵所	準 特 定 屋外タンク 貯蔵所 (再掲)	特定屋外 タンク 貯 蔵 所 (再掲)	地中タンク 貯蔵所 (再掲)	岩盤タンク 貯蔵所 (再掲)	海上タンク 貯蔵所 (再掲)	屋 内 タンク 貯蔵所
県 計	2,563	2	1,580	166	355	(15)	(9)	(0)	(0)	(0)	68
消 防 本 部 設 置 市	高 知 市	826	2	599	64	94	(14)	(7)			49
	室 戸 市	74		39	2	17					1
	安 芸 市	81		50		13					
	香 南 市	111		67	11	23					
	香 美 市	67		37	6	12					2
	南 国 市	276		171	26	30					3
	土 佐 市	116		76	5	28					
	土 佐 清 水 市	86		40	2	5					2
計	1,637	2	1,079	116	222	(14)	(7)	(0)	(0)	(0)	57
消 防 組 合	高 幡 消 防 組 合	284		158	22	54	(1)	(2)			3
	中 芸 広 域 連 合	42		27	3	4					
	高 吾 北 広 域 町 村 事 務 組 合	85		48	4	9					2
	仁 淀 消 防 組 合	118		57	7	13					
	嶺 北 広 域 行 政 事 務 組 合	50		27	4						1
	幡 多 中 央 消 防 組 合	166		89	7	21					1
	幡 多 西 部 消 防 組 合	181		95	3	32					4
計	926	0	501	50	133	(1)	(2)	(0)	(0)	(0)	11

第27表 類別危険物規制対象数 (H31.3.31現在)

	製造所 貯蔵所 取扱所 合計	製造所	貯 蔵 所								
			小計	屋 内 貯蔵所	屋 外 タンク 貯蔵所	準 特 定 屋外タンク 貯蔵所 (再掲)	特定屋外 タンク 貯 蔵 所 (再掲)	地中タンク 貯蔵所 (再掲)	岩盤タンク 貯蔵所 (再掲)	海上タンク 貯蔵所 (再掲)	屋 内 タンク 貯蔵所
総 計	2,563	2	1,580	166	355	(15)	(9)	(0)	(0)	(0)	68
類 別	第 1 類	13	1	8	8						
	第 2 類	1		1	1						
	第 3 類	16	1	14	3	3					
	第 4 類	2,516		1,546	144	352	(15)	(9)			67
	第 5 類	7		6	5						1
	第 6 類	0		0							
混 在	10		5	5							

第28表 数量別危険物規制対象数 (H31.3.31現在)

	製造所 貯蔵所 取扱所 合計	製造所	貯 蔵 所								
			小計	屋 内 貯蔵所	屋 外 タンク 貯蔵所	準 特 定 屋外タンク 貯蔵所 (再掲)	特定屋外 タンク 貯 蔵 所 (再掲)	地中タンク 貯蔵所 (再掲)	岩盤タンク 貯蔵所 (再掲)	海上タンク 貯蔵所 (再掲)	屋 内 タンク 貯蔵所
総 計	2,563	2	1,580	166	355	(15)	(9)	(0)	(0)	(0)	68
5 倍 以 下	912		720	73	64						41
5 倍 を 超 え 10 倍 以 下	445		270	48	35						20
10 倍 を 超 え 50 倍 以 下	565		336	23	149						7
50 倍 を 超 え 100 倍 以 下	310		160	6	45						
100 倍 を 超 え 150 倍 以 下	106		19	9	4						
150 倍 を 超 え 200 倍 以 下	76		21	3	11						
200 倍 を 超 え 1000 倍 以 下	128	1	37		34	(14)	(5)				
1000 倍 を 超 え 5000 倍 以 下	9		8	1	7	(1)	(1)				
5000 倍 を 超 え 10000 倍 以 下	8		7	1	6		(3)				
10000 倍 を 超 え る も の	4	1	2	2							

地下タンク 貯蔵所	簡易タンク 貯蔵所	移動タンク 貯蔵所	14KLを超える被牽引車型 (再掲)	屋外 貯蔵所	取 扱 所							事業所
					小計	給油 取扱所	第一種 販売 取扱所	第二種 販売 取扱所	移 送 取扱所	特定移送 取扱所 (再掲)	一 般 取扱所	
494	5	445	(44)	47	981	632	12	6	0	(0)	331	1,256
168		203	(30)	21	225	148	3	6			68	449
13		6			35	26					9	45
18		13		6	31	21					10	43
21		12			44	26					18	44
15		1		1	30	16					14	34
48		59	(12)	5	105	62					43	97
23		20	(2)		40	24					16	51
23	1	7			46	35	3				8	52
329	1	321	(44)	33	556	358	6	6	0	(0)	186	815
33		38		8	126	72	1				53	120
9		9		2	15	11					4	28
15		18			37	23	3				11	31
29	1	6		1	61	36					25	78
16		6			23	17	1				5	39
38		21		1	77	59					18	77
25	3	26		2	86	56	1				29	68
165	4	124	(0)	14	425	274	6	0	0	(0)	145	441

地下タンク 貯蔵所	簡易タンク 貯蔵所	移動タンク 貯蔵所	14KLを超える被牽引車型 (再掲)	屋外 貯蔵所	取 扱 所						
					小計	給油 取扱所	第一種 販売 取扱所	第二種 販売 取扱所	移 送 取扱所	特定移送 取扱所 (再掲)	一 般 取扱所
494	5	445	(44)	47	981	632	12	6	0	(0)	331
					4		1				3
					0						
		8			1			1			
494	5	437	(44)	47	970	632	9	5			324
					1						1
					0						
					5		2				3

地下タンク 貯蔵所	簡易タンク 貯蔵所	移動タンク 貯蔵所	14KLを超える被牽引車型 (再掲)	屋外 貯蔵所	取 扱 所						
					小計	給油 取扱所	第一種 販売 取扱所	第二種 販売 取扱所	移 送 取扱所	特定移送 取扱所 (再掲)	一 般 取扱所
494	5	445	(44)	47	981	632	12	6	0	(0)	331
282	5	242		13	192	34	6				152
100		37		30	175	74	4				97
95		60	(1)	2	229	162	2	6			59
16		92	(37)	1	150	133					17
		6	(6)		87	86					1
1		6	(0)		55	55					
		2		1	90	87					3
					1						1
					1						1
					1	1					

第29表 危険物規制対象の動き（H30.4.1～H31.3.31）

	合計	製造所	貯 蔵 所							
			小計	屋 内 貯蔵所	屋 外 タンク 貯蔵所	屋 内 タンク 貯蔵所	地 下 タンク 貯蔵所	簡 易 タンク 貯蔵所	移 動 タンク 貯蔵所	屋 外 貯蔵所
許 可	設 置	29	19	1	2		6		10	
	変 更	134	45		22	2	8		13	
	他許可行政庁に転出	0	0							
	他許可行政庁から転入	4	4						4	
完 成 査	設 置	28	22	3	2	2	6		9	
	変 更	136	49		26	1	7		15	
	他許可行政庁から転入	4	4						4	
廃 止 届 等	84	50	5	15	4	8		17	1	
増減数	設 置 許 可	-51	-27	-4	-13	-4	-2		-3	-1
	設 置 完 成 検 査	-52	-24	-2	-13	-2	-2		-4	-1
仮 使 用	92	19		11	2	6				

第30表 危険物施設における事故の状況（H30.1.1～12.31）

番号	月日	施設の区分	発生場所	被 害 状 況 等
	なし			

第31表 危険物保安講習実施状況（H21～H30）

年度	受講者数	申請者数	免 状 の 種 類								
			甲種	乙 種						丙種	
				小計	第1類	第2類	第3類	第4類	第5類		第6類
21	1,060	1,065	17	1,120	29	24	28	986	25	28	208
22	999	1,006	9	1,108	40	28	37	947	29	27	184
23	1,038	1,043	21	1,129	37	29	45	962	27	29	231
24	1,009	1,016	17	1,129	37	39	42	948	29	34	208
25	979	990	13	1,116	40	33	47	938	29	29	181
26	1,015	1,025	19	1,169	44	38	54	956	40	37	218
27	971	979	16	1,113	40	42	48	916	36	31	201
28	990	993	13	1,142	42	36	49	952	30	33	169
29	1,013	1,022	19	1,167	41	39	48	970	35	34	202
30	1,006	1,008	14	1,197	44	54	73	949	42	35	218



小計	取扱所					仮貯蔵	仮取扱
	給油取扱所	第一種販売取扱所	第二種販売取扱所	移送取扱所	一般取扱所		
10	4				6		
87	64				23		
0							
0							
6	2				4		
86	63				23		
0							
34	19	1			14		
-24	-15	-1			-8		
-28	-17	-1			-10		
72	57				15	35	15

事故の概要

第32表 危険物取扱者試験実施状況 (H26～H30)

		合計			甲種			乙								
		受験者	合格者	合格率	受験者	合格者	合格率	小計			第1類			第2類		
								受験者	合格者	合格率	受験者	合格者	合格率	受験者	合格者	合格率
平成26年度	H26.06.08	100	36	36.0				84	27	32.1	3	3	100.0	3	3	100.0
	H26.06.15	120	44	36.7	4	1	25.0	104	37	35.6	3	2	66.7	2	0	0.0
	H26.06.22	652	244	37.4	19	4	21.1	611	226	37.0	37	23	62.2	31	21	67.7
	H26.11.02	144	45	31.3				139	43	30.9	3	3	100.0	4	3	75.0
	H26.11.09	92	37	40.2	2	0	0.0	87	36	41.4	4	3	75.0	5	5	100.0
	H26.11.16	787	270	34.3	31	12	38.7	737	244	33.1	37	27	73.0	26	23	88.5
	H27.02.22	328	83	25.3				328	83	25.3						
	計	2,223	759	34.1	56	17	30.4	2,090	696	33.3	87	61	70.1	71	55	77.5
平成27年度	H27.06.07	90	17	18.9				80	11	13.8	1	0	0.0	1	1	100.0
	H27.06.14	88	27	30.7	1	0	0.0	83	24	28.9	3	2	66.7	5	3	60.0
	H27.06.21	576	200	34.7	20	7	35.0	534	183	34.3	30	18	60.0	27	19	70.4
	H27.06.24	7	7	100.0				7	7	100.0						
	H27.11.01	112	27	24.1				108	25	23.1						
	H27.11.08	92	27	29.3	2	0	0.0	88	26	29.5	4	2	50.0	1	1	100.0
	H27.11.15	636	221	34.7	9	2	22.2	596	202	33.9	21	14	66.7	18	10	55.6
	H28.02.21	311	80	25.7				311	80	25.7						
計	1,912	606	31.7	32	9	28.1	1,807	558	30.9	59	36	61.0	52	34	65.4	
平成28年度	H28.06.19	582	216	37.1	14	3	21.4	547	204	37.3	17	11	64.7	18	11	61.1
	H28.10.30	627	175	27.9	21	7	33.3	578	150	26.0	19	17	89.5	14	10	71.4
	H28.11.06	121	33	27.3	3	1	33.3	117	32	27.4				3	3	100.0
	H29.02.19	378	101	26.7				378	101	26.7						
	計	1,708	525	30.7	38	11	28.9	1,620	487	30.1	36	28	77.8	35	24	68.6
平成29年度	H29.06.18	630	237	37.6	15	3	20.0	575	214	37.2	13	9	69.2	12	9	75.0
	H29.06.25	102	41	40.2	7	1	14.3	91	36	39.6	4	4	100.0	6	2	33.3
	H29.10.29	523	214	40.9	22	10	45.5	453	178	39.3	8	6	75.0	16	9	56.3
	H29.11.05	110	28	25.5	3	3	100.0	104	23	22.1	1	0	0.0			
	H30.02.17	342	82	24.0	1	0	0.0	341	82	24.0						
計	1,707	602	35.3	48	17	35.4	1,564	533	34.1	26	19	73.1	34	20	58.8	
平成30年度	H30.06.17	592	223	37.7	9	6	66.7	536	193	36.0	20	15	75.0	17	11	64.7
	H30.06.24	85	39	45.9	5	2	40.0	77	36	46.8	3	3	100.0	4	3	75.0
	H30.10.28	140	51	36.4	2	1	50.0	129	41	31.8	1	1	100.0	4	3	75.0
	H30.11.04	509	165	32.4	20	8	40.0	462	143	31.0	14	7	50.0	10	5	50.0
	H31.02.03	369	145	39.3				369	145	39.3						
	計	1,695	623	36.8	36	17	47.2	1,573	558	35.5	38	26	68.4	35	22	62.9

種												丙種		
第3類			第4類			第5類			第6類			受驗者	合格者	合格率
受驗者	合格者	合格率	受驗者	合格者	合格率	受驗者	合格者	合格率	受驗者	合格者	合格率			
2	1	50.0	68	14	20.6	3	3	100.0	5	3	60.0	16	9	56.3
7	2	28.6	88	30	34.1	1	1	100.0	3	2	66.7	12	6	50.0
36	19	52.8	445	122	27.4	34	22	64.7	28	19	67.9	22	14	63.6
7	5	71.4	114	24	21.1	6	4	66.7	5	4	80.0	5	2	40.0
4	2	50.0	66	21	31.8	3	3	100.0	5	2	40.0	3	1	33.3
47	29	61.7	567	120	21.2	21	15	71.4	39	30	76.9	19	14	73.7
			328	83	25.3									
103	58	56.3	1,676	414	24.7	68	48	70.6	85	60	70.6	77	46	59.7
6	2	33.3	66	7	10.6	4	1	25.0	2	0	0.0	10	6	60.0
4	2	50.0	57	9	15.8	6	3	50.0	8	5	62.5	4	3	75.0
35	14	40.0	389	107	27.5	24	13	54.2	29	12	41.4	22	10	45.5
			7	7	100.0									
2	1	50.0	106	24	22.6							4	2	50.0
2	1	50.0	76	19	25.0	2	2	100.0	3	1	33.3	2	1	50.0
21	12	57.1	507	149	29.4	13	8	61.5	16	9	56.3	31	17	54.8
			311	80	25.7									
70	32	45.7	1,519	402	26.5	49	27	55.1	58	27	46.6	73	39	53.4
31	18	58.1	437	134	30.7	22	17	77.3	22	13	59.1	21	9	42.9
25	10	40.0	482	89	18.5	18	10	55.6	20	14	70.0	28	18	64.3
1	1	100.0	110	25	22.7	2	2	100.0	1	1	100.0	1	0	0.0
			378	101	26.7									
57	29	50.9	1,407	349	24.8	42	29	69.0	43	28	65.1	50	27	54.0
26	13	50.0	487	158	32.4	21	14	66.7	16	11	68.8	40	20	50.0
1	1	100.0	68	22	32.4	7	5	71.4	5	2	40.0	4	4	100.0
26	12	46.2	387	141	36.4	10	6	60.0	6	4	66.7	48	26	54.2
1	1	100.0	95	21	22.1	1	1	100.0	6	0	0.0	3	2	66.7
			341	82	24.0									
54	27	50.0	1,378	424	30.8	39	26	66.7	33	17	51.5	95	52	54.7
30	13	43.3	440	135	30.7	13	9	69.2	16	10	62.5	47	24	51.1
7	5	71.4	56	20	35.7	5	4	80.0	2	1	50.0	3	1	33.3
1	1	100.0	119	33	27.7	2	2	100.0	2	1	50.0	9	9	100.0
21	6	28.6	394	107	27.2	10	9	90.0	13	9	69.2	27	14	51.9
			369	145	39.3									
59	25	42.4	1,378	440	31.9	30	24	80.0	33	21	63.6	86	48	55.8

第33表 消防学校教育 (過去10年間)

(1) 県消防学校入校状況

年度	入校人員	消 防 吏 員										消 防 団 員						一般教育			
		初任教育			専科		幹部		特別		短期		普通		幹部		特別		その他		
		期間	回	人員	回	人員	回	人員	回	人員	回	人員	回	人員	回	人員	回	人員	回	人員	内容
21	765	6月	1	37	3	91			5	99			4	125	4	55	2	304	1	153	1日震災訓練
22	611	6月	1	70	3	117			3	57			4	98	4	53	3	194	1	79	1日震災訓練
23	767	6月	1	54	4	117	1	14	2	78			4	119	4	45	2	285	1	133	1日震災訓練
24	706	6月	1	41	4	122	1	23					4	129	1	47	2	161	2	183	1日震災訓練
25	751	6月	1	33	4	121	1	24	1	38			4	77	1	31	2	307	2	158	1日震災訓練
26	497	6月	1	26	4	115	1	24	6	388			4	112	1	44	1	29	2	147	1日震災訓練
27	883	6月	1	42	4	139			6	202			3	108	2	118	3	331	2	145	1日震災訓練
28	914	6月	1	34	4	132	1	22	1	17			3	136	2	111	5	315	2	164	1日震災訓練
29	1229	6月	1	34	4	129	1	24	1	36			3	127	2	94	8	663	2	158	1日震災訓練
30	834	6月	1	43	4	131	1	23			4	94	2	96	2	45	4	257	2	145	1日震災訓練
計	7,957	—	10	414	38	1,214	7	154	25	915	4	94	35	1,127	23	643	32	2,846	17	1,465	

(2) 消防大学校入校状況

科 年度	幹部科	上級 幹部科	新任消 防長学 校長科	消防 団長科	警防科	救助科	救急科	予防科	火災調 査科	危険物 科	新任教 官科	その他	計
21	1		1	2	2	1	1		2		1	5	16
22	1	1	2	1	2	1			2	2	1	3	16
23	1	1		2	2	1		1	1	2	1	2	14
24			1	3	2	2		1	2	1	1	4	17
25	2			1	1	2			2	1	3	7	19
26	1	1	2	1	2	1		1	1		1	8	19
27	1	1		4	3	2	1		1		1	10	24
28	2		1	2	3	2		1	1	1	1	10	24
29	2	1		2	3	2	1		1		2	13	27
30	3			2	2	1		1	1		1	11	22
計	14	5	7	20	22	15	3	5	14	7	13	73	198

第34表 消防関係表彰の状況（H21～30）

表彰種別	年度											計
	21	22	23	24	25	26	27	28	29	30		
勲五等双光旭日章 " 瑞宝章 勲六等单光旭日章 " 瑞宝章 勲七等青色桐葉章 " 瑞宝章 瑞宝小綬章 瑞宝双光章 瑞宝单光章												0
												0
												0
												0
												0
				1								1
	12	4	7	7	6	9	8	8	8	12	81	
	18	30	31	28	27	19	29	25	25	18	250	
	褒章 藍綬褒章 紺綬褒章	1									1	2
											0	
大臣表彰 内閣総理大臣表彰 総務（自治）大臣表彰									2		2	
	2					3	1	2	2	1	11	
消防庁長官表彰 功労章 永年勤続功労章 表彰旗 竿頭綬 特別功労章 顕功章 功績章 表彰状 安全功労者表彰 防災功労者表彰 消防団等地域活動表彰	2	2	2	3	5	5	1	3	2	1	26	
	32	32	31	31	33	32	32	30	33	31	317	
	1	1	1	1	1	1	1				7	
					2	1					3	
											0	
											0	
											0	
									4		4	
											0	
								1			1	
	1	1			1						3	
高知県知事表彰 功績章 永年勤続功労章 表彰旗 竿頭綬 功労章 顕功章 表彰状 消防協力者表彰 内助功労 地方自治功労	8	16	19	11	4	14	7	10	11	15	115	
	177	190	193	133	181	160	175	182	218	175	1,784	
	1	1	1	1	1	1	1	1	1	1	10	
	2	2	2	2	2	2	2	2	2	2	20	
											0	
											0	
						1					1	
											0	
	77	77	77	76	77	77	77	77	77	77	769	
2	2	2	2	1	2	2	2		2	17		
日本消防協会会長表彰 特別功労章 功績章 精績章 勤続章 表彰旗 竿頭綬 婦人消防隊表彰 特別表彰まとい 永年勤続功労章 永年勤続職員表彰					1	1					2	
	9	9	9	9	9	10	10	10	10	10	95	
	21	21	21	21	22	22	22	22	22	22	216	
	125	113	149	148	127	115	140	120	126	107	1,270	
	1	1	1	1	1	1	1	1	1	1	10	
	2	2	2	2	2	2	2	2	2	2	20	
	2	2	2	2	2	2	2	2	2	1	19	
	1					1					2	
											0	
											0	
高知県消防協会会長表彰 功労章 勤続章 功績章 表彰旗 竿頭綬 顕彰状 退職消防職・団員感謝状 消防功労団体感謝状 消防功労者感謝状											0	
	212	224	219	266	217	223	233	241	250	128	2,213	
	299	314	339	302	362	311	346	285	356	277	3,191	
	1	1	1	1	1	1	1	1	1	1	10	
	1	2		3	1	1	2	2	5	1	18	
								1			1	
	72	43	58	58	55	45	74	40	44	56	545	
											0	
										0		

第35表 自主防災組織の現況（H31.4.1現在）

	管内世帯数 a	自主防災組織数	組織されている地域の世帯数 b	組織率 b/a%
高知市	163,182	807	155,196	95.1
室戸市	7,408	102	7,408	100.0
安芸市	8,314	51	8,314	100.0
南国市	22,033	163	21,178	96.1
土佐市	12,487	129	11,890	95.2
須崎市	10,767	8	10,767	100.0
宿毛市	10,110	98	9,968	98.6
土佐清水市	7,298	56	7,256	99.4
四万十市	16,580	168	16,580	100.0
香南市	14,882	102	13,347	89.7
香美市	12,970	178	12,671	97.7
東洋町	1,430	40	1,430	100.0
奈半利町	1,714	20	1,618	94.4
田野町	1,311	12	1,311	100.0
安田町	1,285	31	1,285	100.0
北川村	621	13	621	100.0
馬路村	419	6	419	100.0
芸西村	1,675	34	1,675	100.0
本山町	1,852	22	1,852	100.0
大豊町	2,121	41	2,075	97.8
土佐町	1,931	39	1,922	99.5
大川村	230	1	230	100.0
いの町	10,604	130	10,445	98.5
仁淀川町	2,969	102	2,903	97.8
中土佐町	3,291	68	3,251	98.8
佐川町	6,100	95	5,697	93.4
越知町	2,823	57	2,823	100.0
梶原町	1,770	6	1,770	100.0
日高村	2,443	51	2,290	93.7
津野町	2,671	71	2,671	100.0
四万十町	8,478	87	8,478	100.0
大月町	2,625	35	2,625	100.0
三原村	758	14	758	100.0
黒潮町	5,521	61	5,521	100.0
計(H31.4.1)	350,673	2,898	338,245	96.5
参考:計(H30.4.1)	350,784	2,872	337,798	96.3
参考:計(H29.4.1)	351,024	2,836	333,343	95.0

市・町村の組織率

市計	286,031	1,862	274,575	96.0
町村計	64,642	1,036	63,670	98.5

高知市を除く組織率

高知市	163,182	807	155,196	95.1
高知市以外の市町村	187,491	2,091	183,049	97.6

消防機関等連絡先一覧表

令和2年7月1日現在

名 称	郵便番号	所 在 地	電話番号	FAX番号
高 知 市 消 防 局	780-0850	高知市丸ノ内1丁目7-45 総合あんしんセンター	088-822-8151	088-824-5082
室 戸 市 消 防 本 部	781-7102	室戸市室津12番地	0887-22-0014	0887-22-4814
安 芸 市 消 防 本 部	784-0020	安芸市西浜190番地1	0887-34-1244	0887-37-9104
香 南 市 消 防 本 部	781-5310	香南市赤岡町2032-2	0887-55-4141	0887-55-2430
香 美 市 消 防 本 部	782-0035	香美市土佐山田町百石町2-3-51	0887-53-4176	0887-53-5313
南 国 市 消 防 本 部	783-0006	南国市篠原164-1	088-863-3511	088-863-6220
土 佐 市 消 防 本 部	781-1105	土佐市蓮池978-1	088-852-0001	088-852-0067
土 佐 清 水 市 消 防 本 部	787-0302	土佐清水市以布利980番地143	0880-82-8119	0880-82-8923
高 幡 消 防 組 合 消 防 本 部	785-0031	須崎市山手町1番7号	0889-43-1272	0889-42-9099
中 芸 広 域 連 合 消 防 本 部	781-6410	安芸郡田野町1440-1	0887-38-2643	0887-38-2554
高吾北広域町村事務組合消防本部	781-1301	高岡郡越知町越知甲3105-3	0889-26-2111	0889-26-3639
仁 淀 消 防 組 合 消 防 本 部	781-2112	吾川郡いの町西町1番地	088-893-3221	088-893-3225
嶺北広域行政事務組合消防本部	781-3601	長岡郡本山町本山995	0887-76-2806	0887-76-3581
幡 多 中 央 消 防 組 合 消 防 本 部	787-0015	四万十市右山750-1	0880-34-5881	0880-34-6196
幡 多 西 部 消 防 組 合 消 防 本 部	788-0052	宿毛市和田1412-1	0880-63-0119	0880-63-3396
東 洋 町	781-7414	安芸郡東洋町大字生見758番地3	0887-29-3111	0887-29-3813
芸 西 村	781-5792	安芸郡芸西村和食甲1262番地	0887-33-2111	0887-33-4035
(公財)高知県消防協会	780-8570	高知市丸ノ内1-2-20 高知県消防政策課内	088-823-9044	088-823-9253
高 知 県 消 防 長 会	780-0850	高知市丸ノ内1丁目7-45 総合あんしんセンター	088-822-8151	088-824-5082
高 知 県 危 険 物 安 全 協 会	780-8570	高知市丸ノ内1-2-20 高知県消防政策課内	088-823-9099	088-823-9253
(一財)消防試験研究センター	780-0823	高知市菜園場町1-21 四国総合ビル4F	088-882-8286	088-882-0043
高 知 県 市 町 村 総 合 事 務 組 合	780-0870	高知市本町4丁目1-35 高知県自治会館内	088-823-3217	088-824-1158
高 知 県 危 機 管 理 部 消 防 政 策 課	780-8570	高知市丸ノ内1-2-20	088-823-9318	088-823-9253
高 知 県 消 防 防 災 航 空 セ ン タ ー	783-0093	南国市物部 高知空港内	088-864-3890	088-864-3896
高 知 県 消 防 学 校	781-2126	吾川郡いの町大内2030	088-892-0087	088-892-0954
高 知 県 危 機 管 理 部 危 機 管 理 ・ 防 災 課	780-8570	高知市丸ノ内1-2-20	088-823-9018	088-823-9253
高 知 県 危 機 管 理 部 南 海 ト ラ フ 地 震 対 策 課	780-8570	高知市丸ノ内1-2-20	088-823-9798	088-823-9253
総 務 省 消 防 庁	100-8927	東京都千代田区霞が関2-1-2	03-5253-5111	

ひとつずつ

いいね！で確認

火の用心



消太

(2019年度 全国統一防火標語)