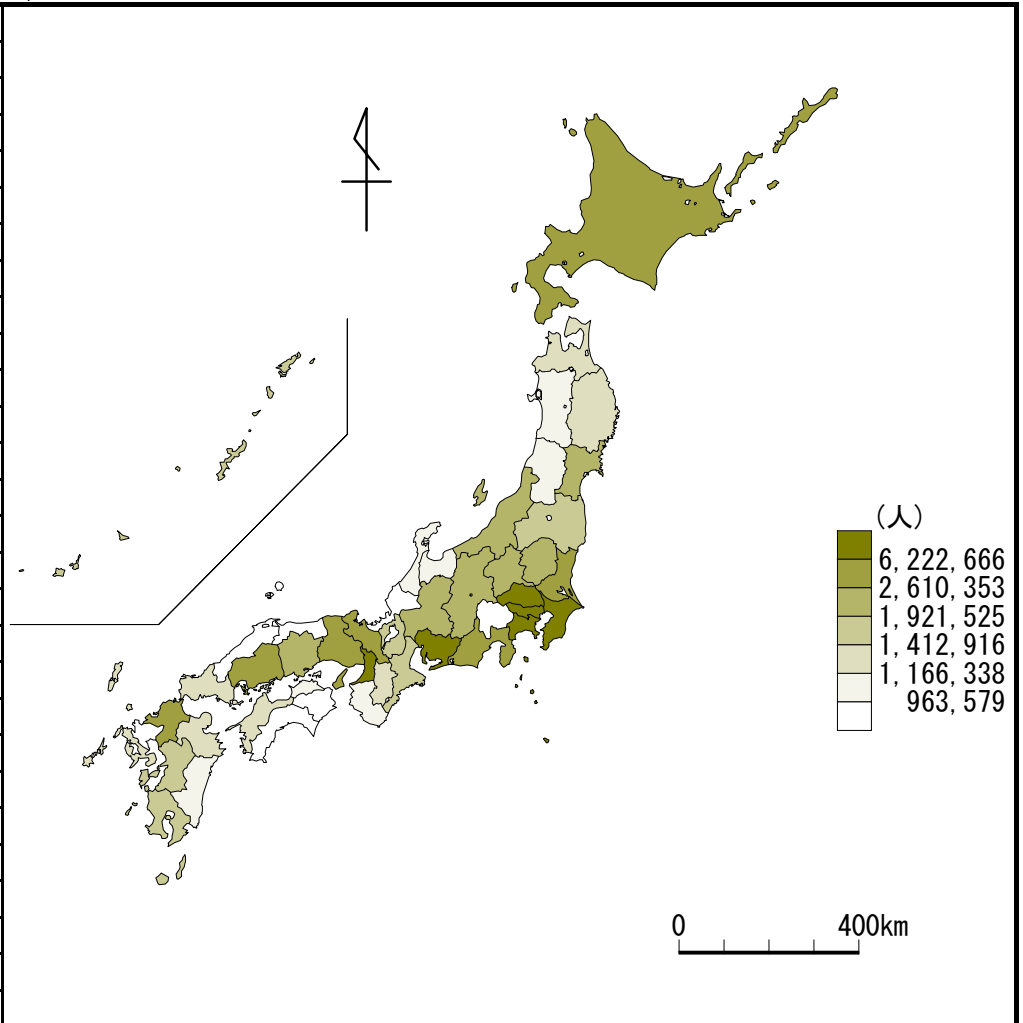
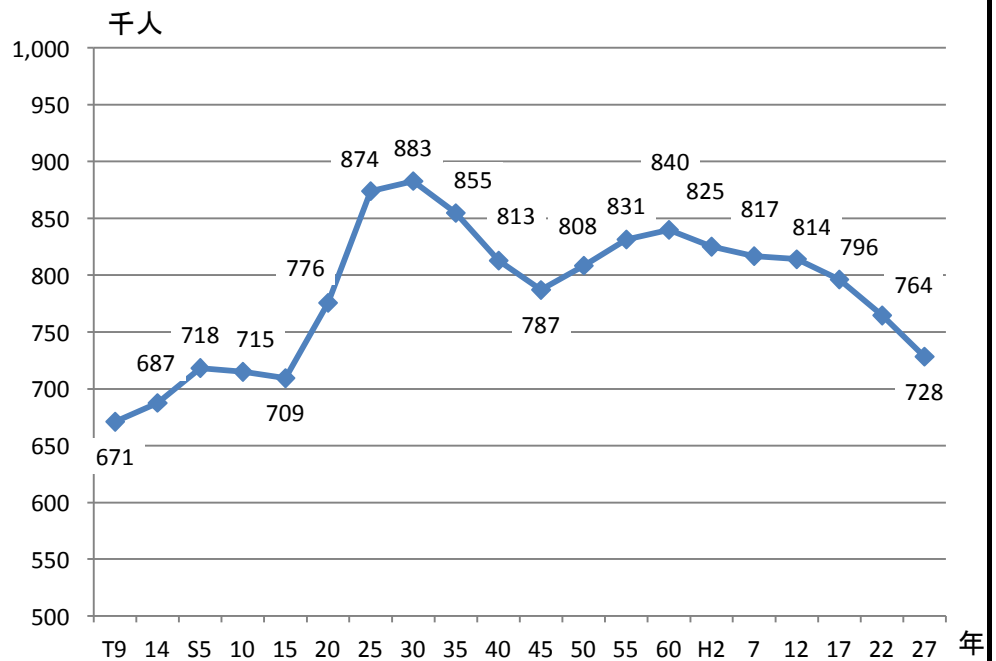


6 総人口(国勢調査)

都道府県名	人	順位
東京	13,515,271	1
神奈川	9,126,214	2
大阪	8,839,469	3
愛知	7,483,128	4
埼玉	7,266,534	5
千葉	6,222,666	6
兵庫	5,534,800	7
北海道	5,381,733	8
福岡	5,101,556	9
静岡	3,700,305	10
茨城	2,916,976	11
広島	2,843,990	12
京都	2,610,353	13
宮城	2,333,899	14
新潟	2,304,264	15
長野	2,098,804	16
岐阜	2,031,903	17
栃木	1,974,255	18
群馬	1,973,115	19
岡山	1,921,525	20
福島	1,914,039	21
三重	1,815,865	22
熊本	1,786,170	23
鹿児島	1,648,177	24
沖縄	1,433,566	25
滋賀	1,412,916	26
山口	1,404,729	27
愛媛	1,385,262	28
長崎	1,377,187	29
奈良	1,364,316	30
青森	1,308,265	31
岩手	1,279,594	32
大分	1,166,338	33
石川	1,154,008	34
山形	1,123,891	35
宮崎	1,104,069	36
富山	1,066,328	37
秋田	1,023,119	38
香川	976,263	39
和歌山	963,579	40
山梨	834,930	41
佐賀	832,832	42
福井	786,740	43
徳島	755,733	44
高知	728,276	45
島根	694,352	46
鳥取	573,441	47
全国	127,094,745	-



〈参考〉人口の推移(高知県)



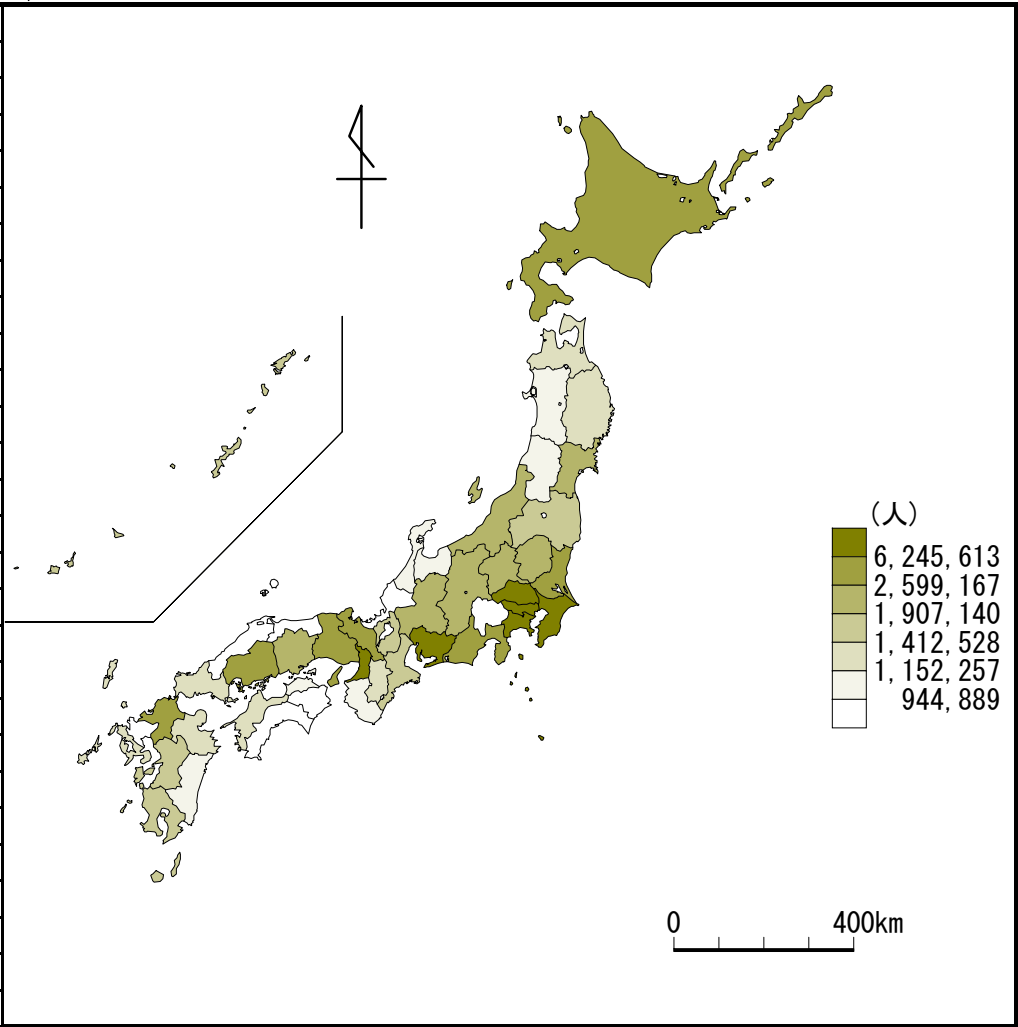
年次:平成27年10月1日現在

出典:国勢調査(総務省:5年毎の調査)

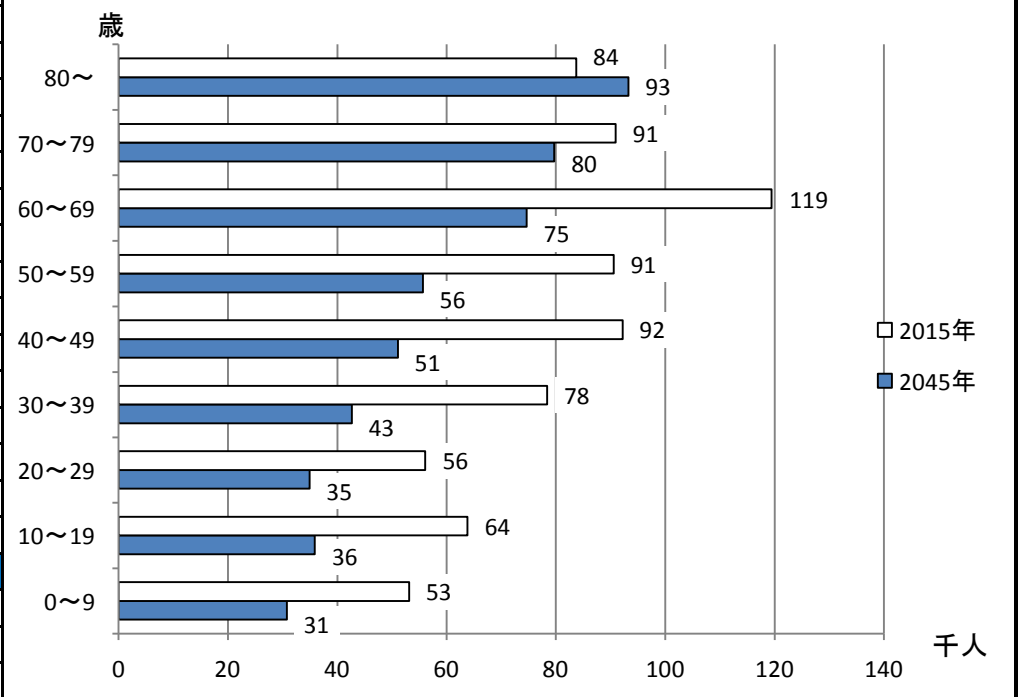
参考:本県は全国総人口の0.57%

7 総人口(推計人口)

都道府県名	人	順位
東京	13,723,799	1
神奈川	9,158,670	2
大阪	8,823,286	3
愛知	7,524,759	4
埼玉	7,309,629	5
千葉	6,245,613	6
兵庫	5,503,111	7
北海道	5,320,082	8
福岡	5,106,669	9
静岡	3,675,356	10
茨城	2,892,201	11
広島	2,828,733	12
京都	2,599,167	13
宮城	2,323,325	14
新潟	2,266,519	15
長野	2,075,807	16
岐阜	2,008,298	17
群馬	1,959,831	18
栃木	1,956,910	19
岡山	1,907,140	20
福島	1,882,300	21
三重	1,799,620	22
熊本	1,765,315	23
鹿児島	1,625,651	24
沖縄	1,443,116	25
滋賀	1,412,528	26
山口	1,382,901	27
愛媛	1,364,071	28
長崎	1,354,038	29
奈良	1,347,564	30
青森	1,278,490	31
岩手	1,254,847	32
大分	1,152,257	33
石川	1,147,465	34
山形	1,101,699	35
宮崎	1,088,780	36
富山	1,055,976	37
秋田	995,649	38
香川	967,445	39
和歌山	944,889	40
佐賀	823,773	41
山梨	823,333	42
福井	778,595	43
徳島	743,323	44
高知	713,688	45
島根	684,868	46
鳥取	565,124	47
全国	126,706,210	-



〈参考〉 将来推計人口(高知県・10歳階級別)

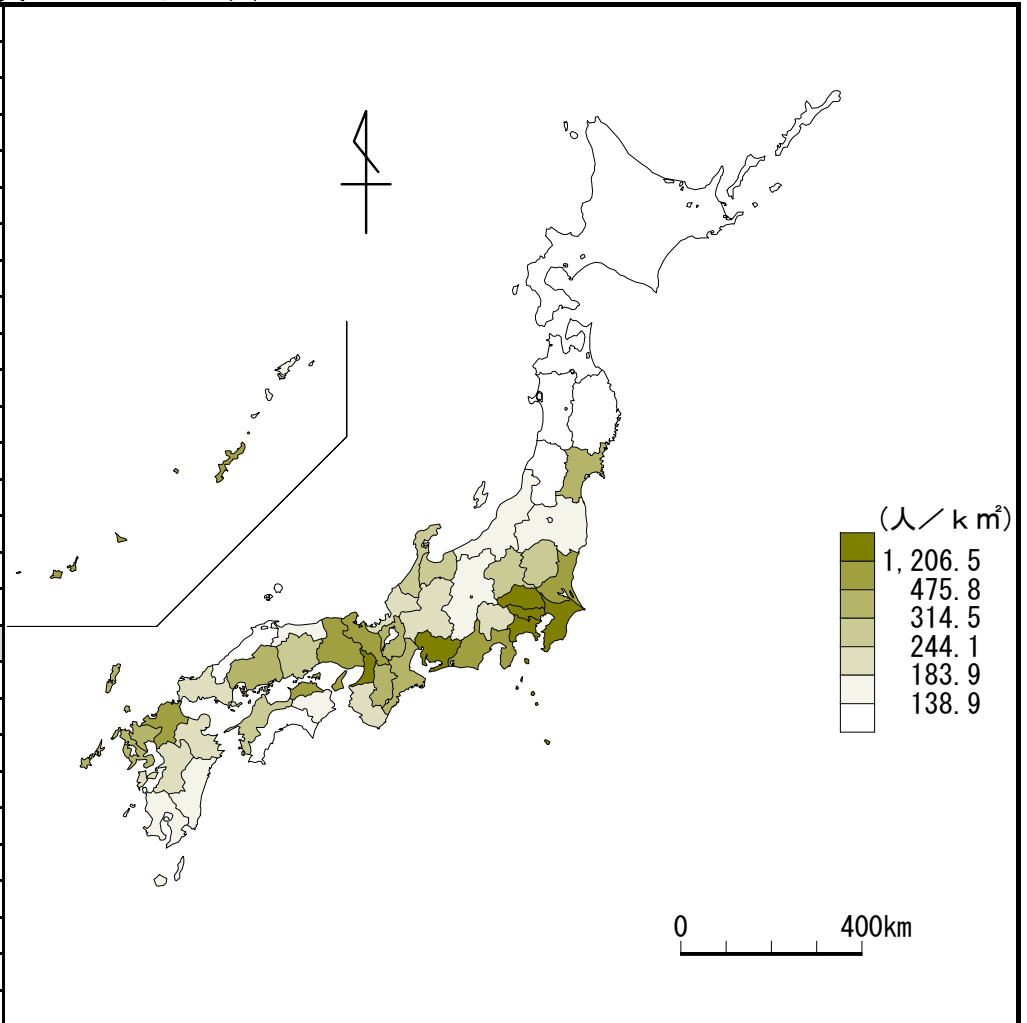


年次:平成29年10月1日現在
 出典:人口推計(総務省)
 参考:本県は全国総人口の0.56%

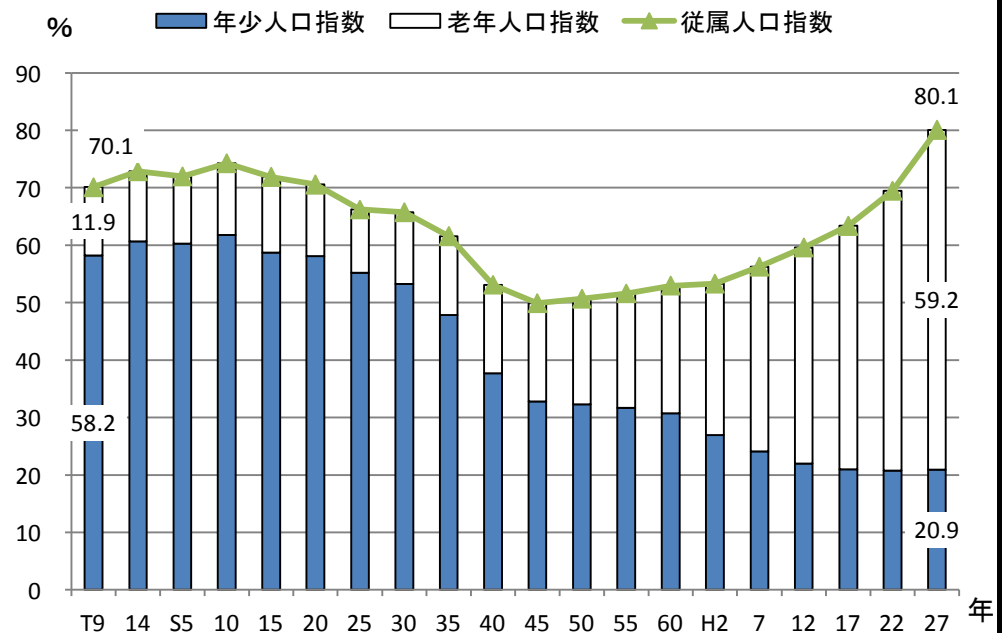
〈グラフ〉 推計年次:平成30年推計
 出典:都道府県別将来推計人口
 (国立社会保障・人口問題研究所)

8 人口密度(総面積1km²当たり)

都道府県名	人/km ²	順位
東京	6,168.7	1
大阪	4,639.8	2
神奈川	3,777.7	3
埼玉	1,913.4	4
愛知	1,446.7	5
千葉	1,206.5	6
福岡	1,023.1	7
兵庫	658.8	8
沖縄	628.4	9
京都	566.0	10
香川	520.2	11
茨城	478.4	12
静岡	475.8	13
奈良	369.6	14
滋賀	351.7	15
佐賀	341.2	16
全国	340.8	-
広島	335.4	17
長崎	333.3	18
宮城	320.5	19
三重	314.5	20
群馬	310.1	21
栃木	308.1	22
石川	275.7	23
岡山	270.1	24
富山	251.0	25
愛媛	244.1	26
熊本	241.1	27
山口	229.8	28
和歌山	203.9	29
岐阜	191.3	30
福井	187.7	31
山梨	187.0	32
大分	183.9	33
新潟	183.1	34
徳島	182.3	35
鹿児島	179.4	36
鳥取	163.5	37
長野	154.8	38
宮崎	142.7	39
福島	138.9	40
青森	135.6	41
山形	120.5	42
島根	103.5	43
高知	102.5	44
秋田	87.9	45
岩手	83.8	46
北海道	68.6	47



〈参考〉年少、老年、従属人口指数の推移(高知県)



年次:平成27年10月1日現在

出典:国勢調査(総務省:5年毎の調査)、
社会生活統計指標2017(総務省)

計算式:人口密度=総人口÷総面積(北方地域及び竹島を除く)

参考:本県は全国平均の30.08%

〈グラフ〉年少人口指数

15~64歳人口に対する15歳未満人口の比率

老年人口指数(同上)

15~64歳人口に対する65歳以上人口の比率

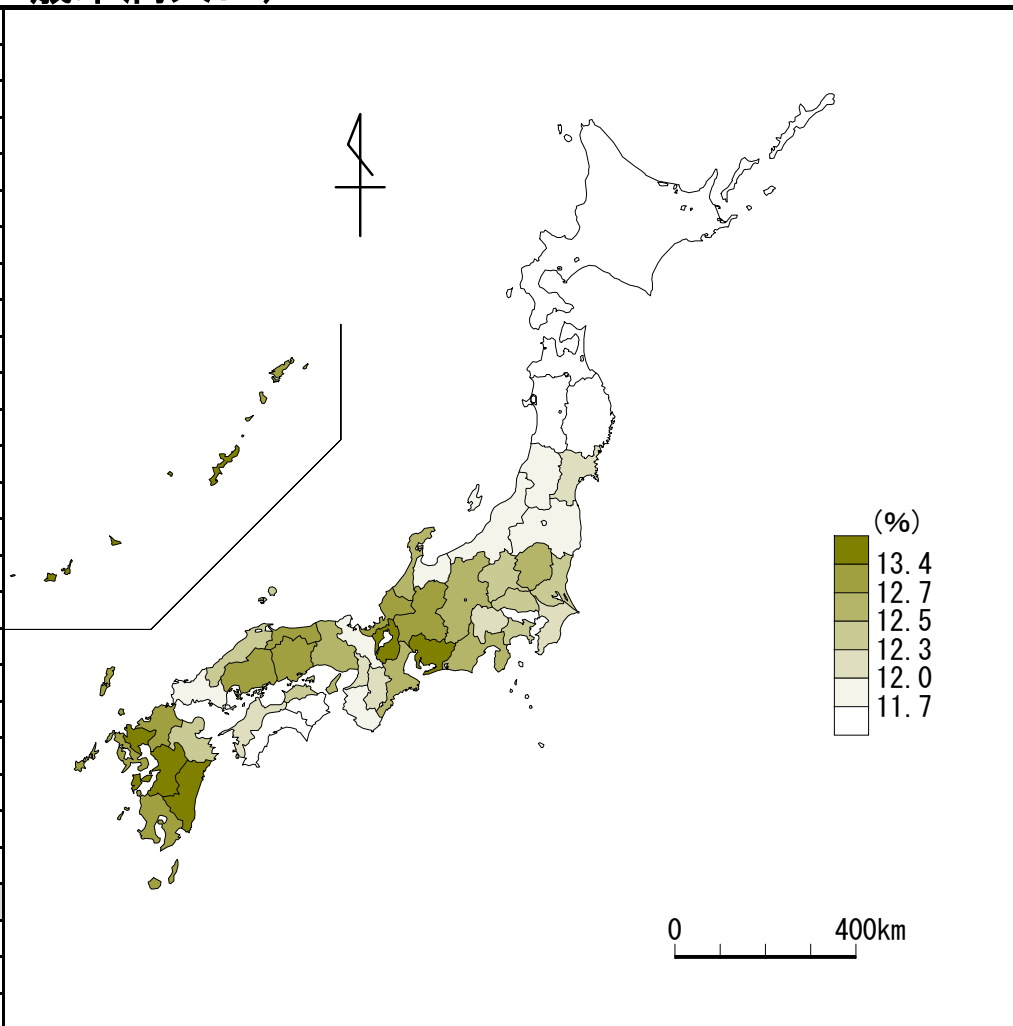
従属人口指数(同上)

15~64歳人口に対する15歳未満及び

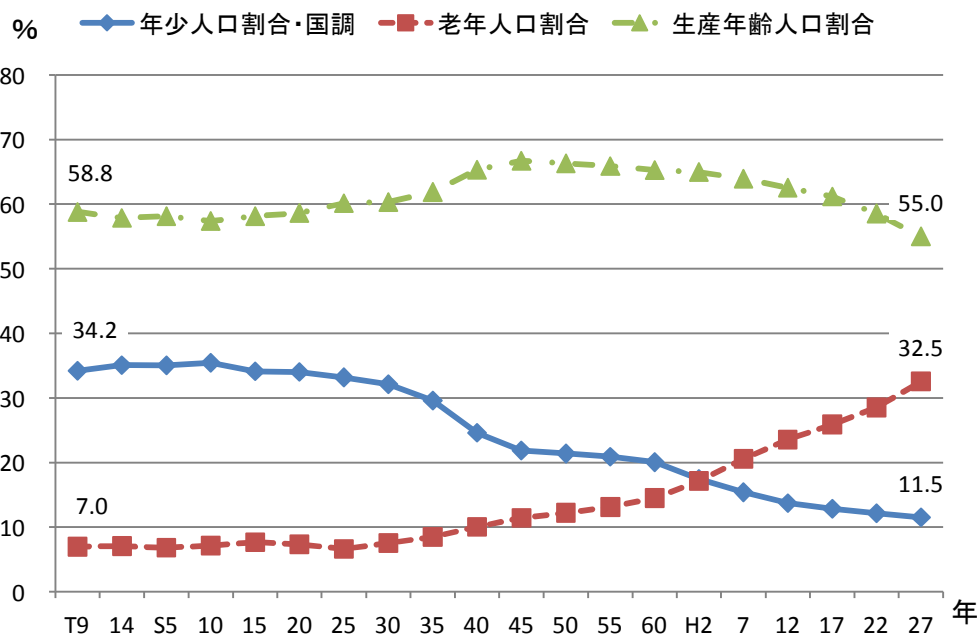
65歳以上人口の比率

9 年少人口割合(15歳未満人口)

都道府県名	%	順位
沖縄	17.1	1
滋賀	14.2	2
佐賀	13.7	3
熊本	13.4	4
愛知	13.4	5
宮崎	13.4	6
鹿児島	13.3	7
福岡	13.2	8
広島	13.0	9
福井	13.0	10
岐阜	12.8	11
長崎	12.8	12
鳥取	12.7	13
岡山	12.7	14
石川	12.6	15
静岡	12.6	16
兵庫	12.6	17
三重	12.6	18
長野	12.5	19
栃木	12.5	20
大分	12.4	21
香川	12.4	22
島根	12.4	23
全国	12.3	-
埼玉	12.3	24
群馬	12.3	25
茨城	12.3	26
神奈川	12.3	27
大阪	12.1	28
奈良	12.1	29
千葉	12.1	30
宮城	12.1	31
山梨	12.0	32
愛媛	12.0	33
山口	11.9	34
和歌山	11.9	35
京都	11.9	36
山形	11.8	37
富山	11.7	38
福島	11.7	39
新潟	11.7	40
岩手	11.5	41
徳島	11.4	42
東京	11.2	43
高知	11.2	44
北海道	11.1	45
青森	11.0	46
秋田	10.1	47



〈参考〉 年齢3区分構成比の推移(高知県)



年次:平成29年10月1日現在

出典:人口推計(総務省)

計算式:年少人口割合=年少人口÷総人口×100

参考:本県は全国平均の91.05%

〈グラフ〉 出典:国勢調査

年少人口割合

総人口に対する15歳未満人口の割合

生産年齢人口割合

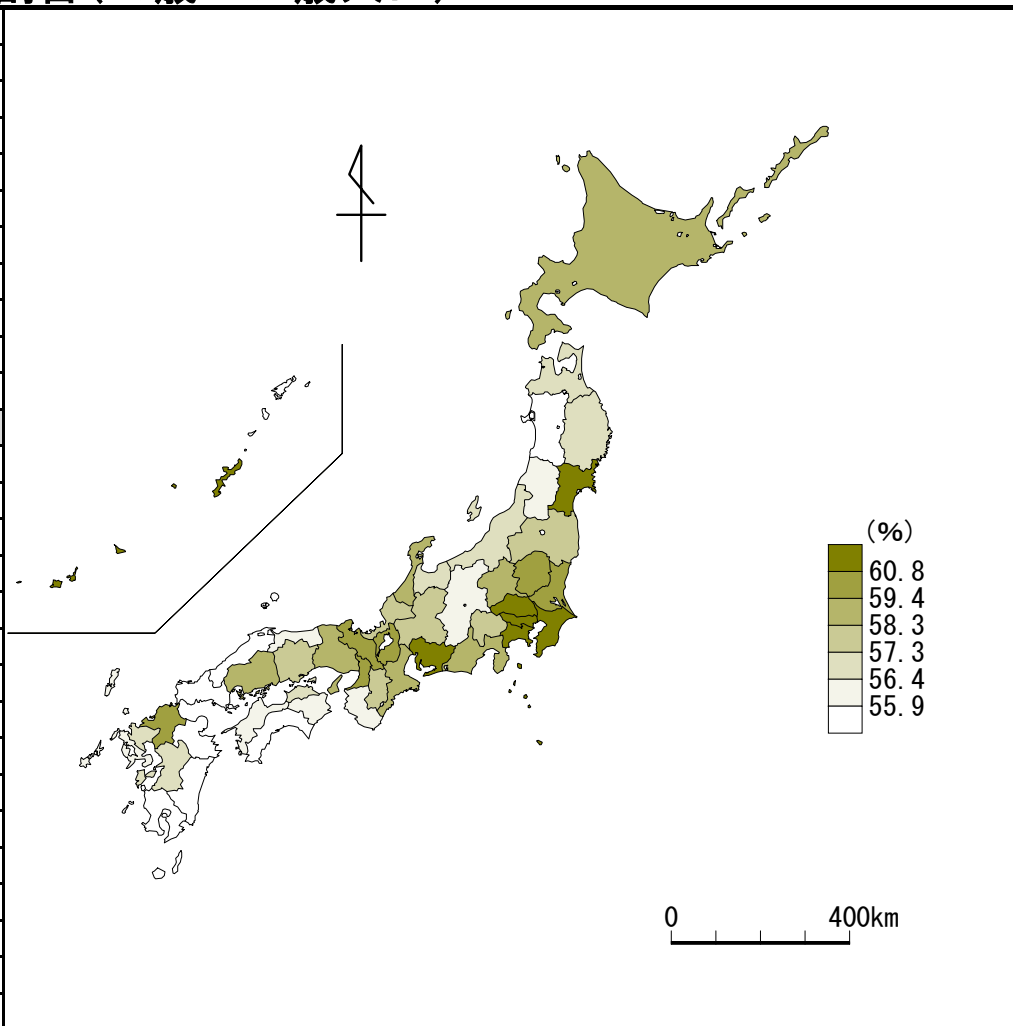
総人口に対する15~64歳人口の割合

老年人口割合

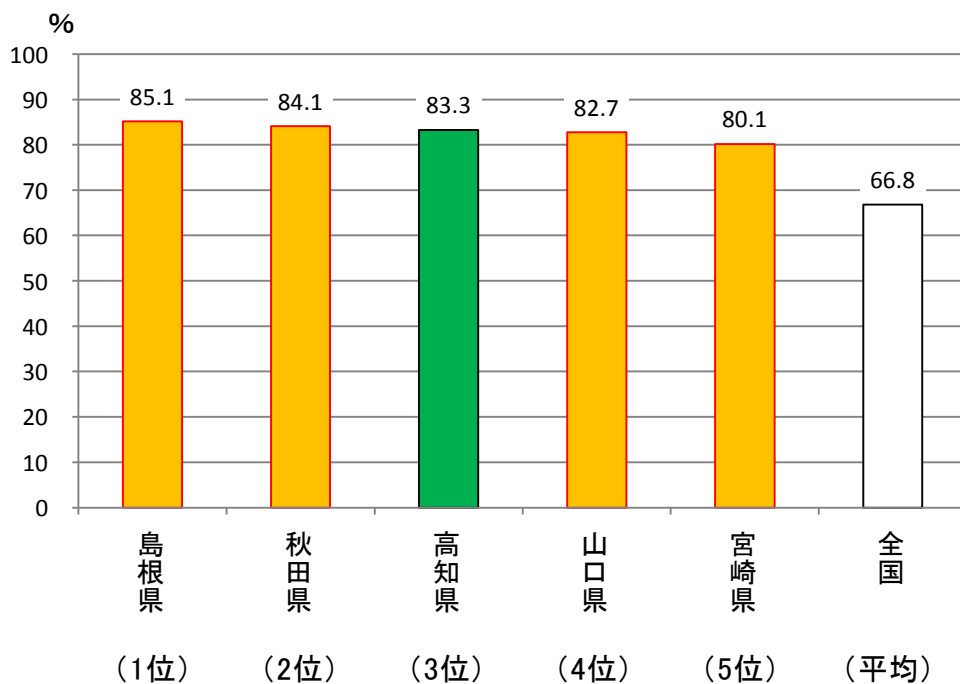
総人口に対する65歳以上人口の割合

10 生産年齢人口割合(15歳~64歳人口)

都道府県名	%	順位
東京	65.7	1
神奈川	62.9	2
愛知	62.0	3
沖縄	61.9	4
埼玉	61.7	5
千葉	60.8	6
宮城	60.8	7
大阪	60.7	8
滋賀	60.6	9
栃木	60.1	10
全国	60.0	-
福岡	59.7	11
京都	59.6	12
茨城	59.4	13
兵庫	59.1	14
群馬	58.7	15
石川	58.5	16
広島	58.4	17
三重	58.4	18
静岡	58.3	19
北海道	58.3	20
山梨	58.2	21
福島	58.1	22
岐阜	57.8	23
奈良	57.6	24
岡山	57.5	25
福井	57.3	26
青森	57.2	27
佐賀	57.2	28
新潟	57.0	29
岩手	56.7	30
富山	56.6	31
熊本	56.5	32
香川	56.5	33
長野	56.3	34
鳥取	56.3	35
徳島	56.3	36
山形	56.0	37
和歌山	56.0	38
長崎	55.9	39
愛媛	55.9	40
鹿児島	55.8	41
大分	55.7	42
宮崎	55.5	43
山口	54.7	44
高知	54.5	45
秋田	54.3	46
島根	54.0	47



〈参考〉 従属人口指数上位5都道府県(H29年)



年次:平成29年10月1日現在

〈グラフ〉 従属人口指数=(年少人口+老年人口)÷生産年齢人口×100

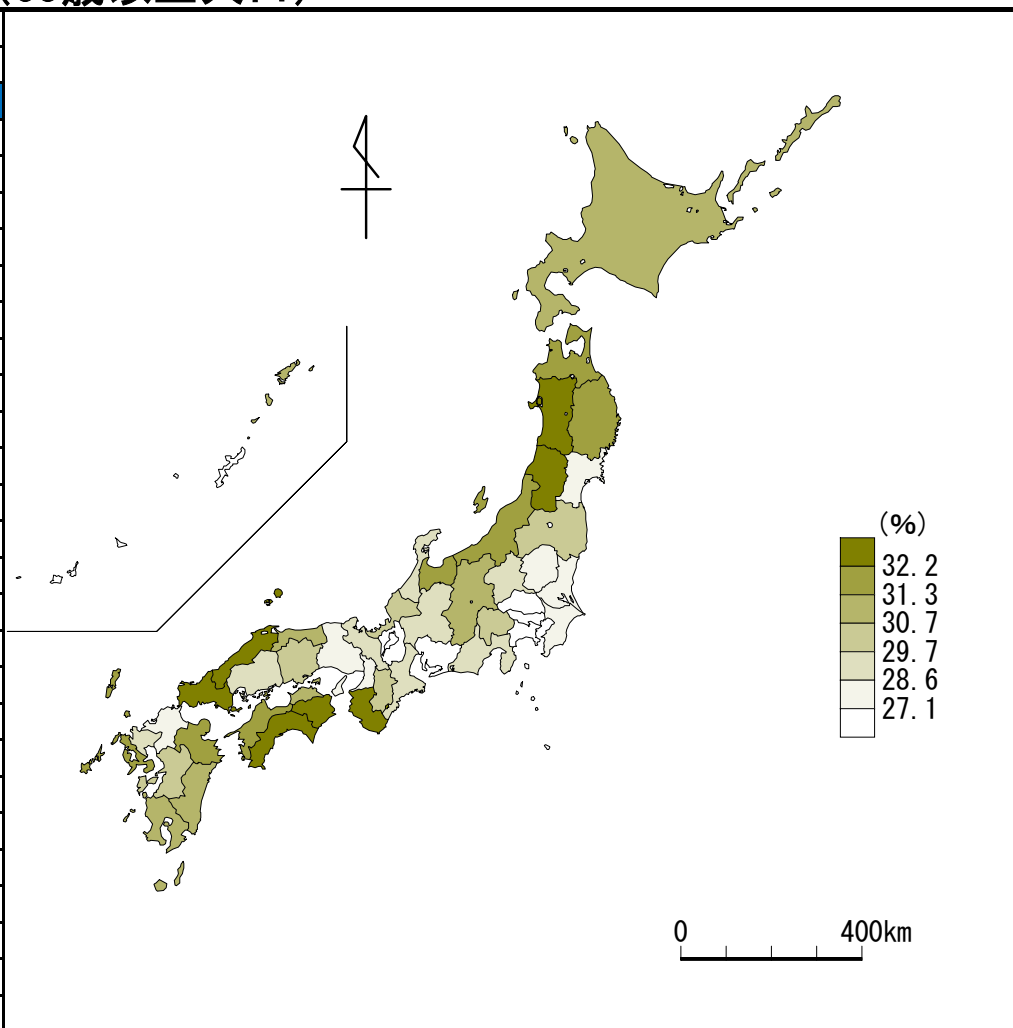
出典:人口推計(総務省)

計算式:生産年齢人口割合=生産年齢人口÷総人口×100

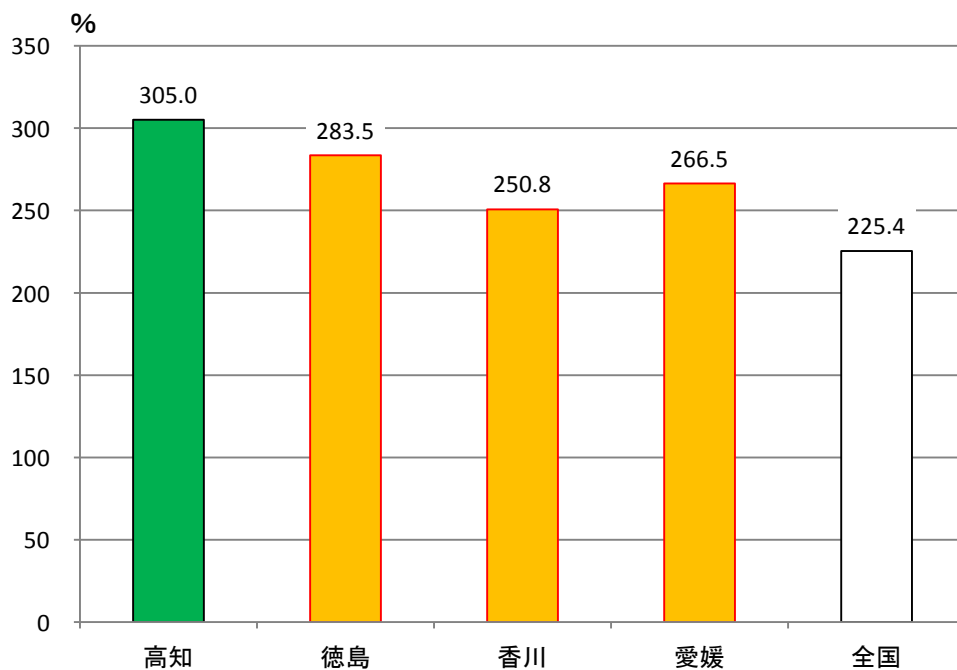
参考:本県は全国平均の90.88%

11 老年人口割合(65歳以上人口)

都道府県名	%	順位
秋田	35.5	1
高知	34.2	2
島根	33.6	3
山口	33.4	4
徳島	32.4	5
山形	32.2	6
和歌山	32.2	7
愛媛	32.0	8
岩手	31.9	9
大分	31.9	10
青森	31.8	11
富山	31.6	12
長崎	31.3	13
新潟	31.3	14
長野	31.2	15
香川	31.1	16
宮崎	31.0	17
鳥取	31.0	18
鹿児島	30.8	19
北海道	30.7	20
奈良	30.3	21
福島	30.2	22
熊本	30.1	23
福井	29.8	24
山梨	29.8	25
岡山	29.7	26
岐阜	29.3	27
佐賀	29.1	28
静岡	29.1	29
三重	29.0	30
群馬	28.9	31
石川	28.9	32
広島	28.6	33
京都	28.6	34
茨城	28.3	35
兵庫	28.3	36
全国	27.7	-
栃木	27.4	37
大阪	27.2	38
宮城	27.2	39
福岡	27.1	40
千葉	27.1	41
埼玉	26.0	42
滋賀	25.3	43
神奈川	24.8	44
愛知	24.6	45
東京	23.0	46
沖縄	21.0	47



〈参考〉 老年化指数の比較(四国:H29年)



年次:平成29年10月1日現在

出典:人口推計(総務省)

計算式:老年人口割合=老年人口÷総人口×100

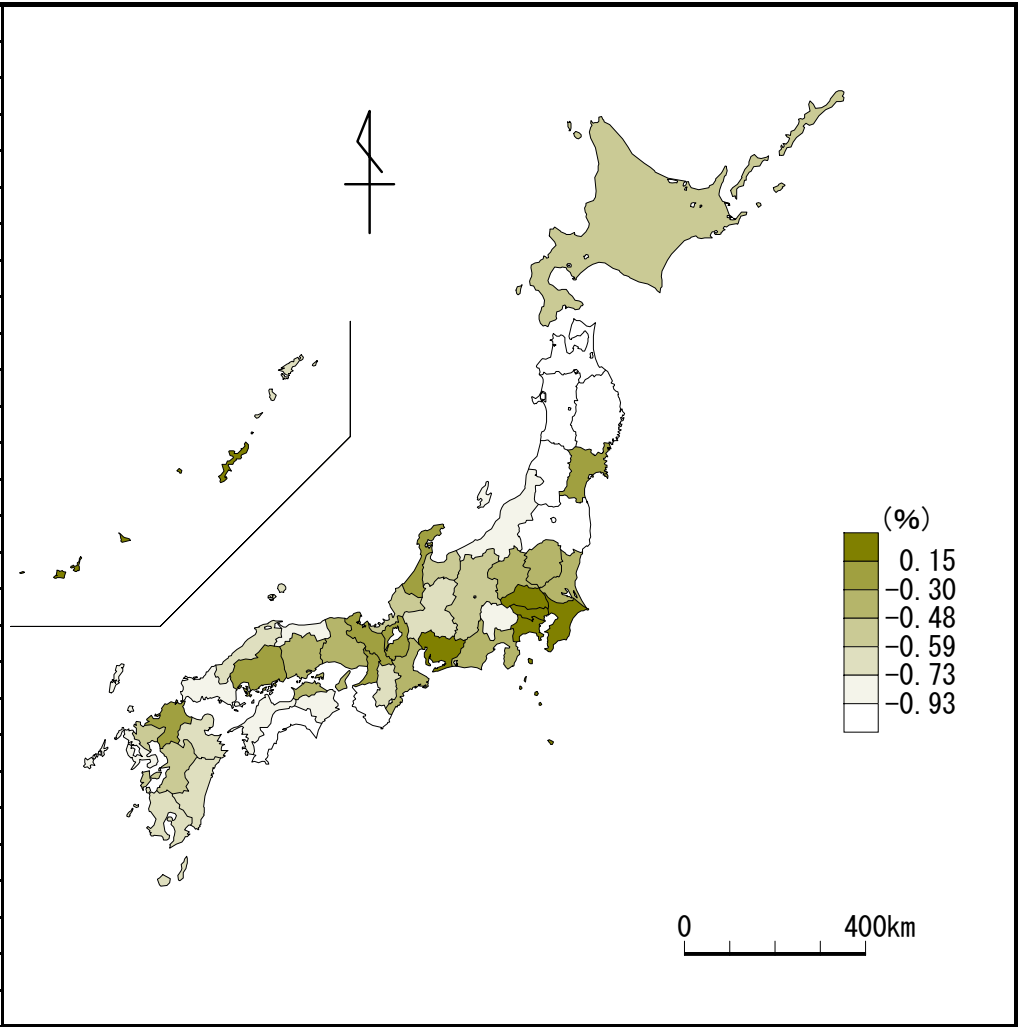
参考:本県は全国平均の123.18%

〈グラフ〉 老年化指数

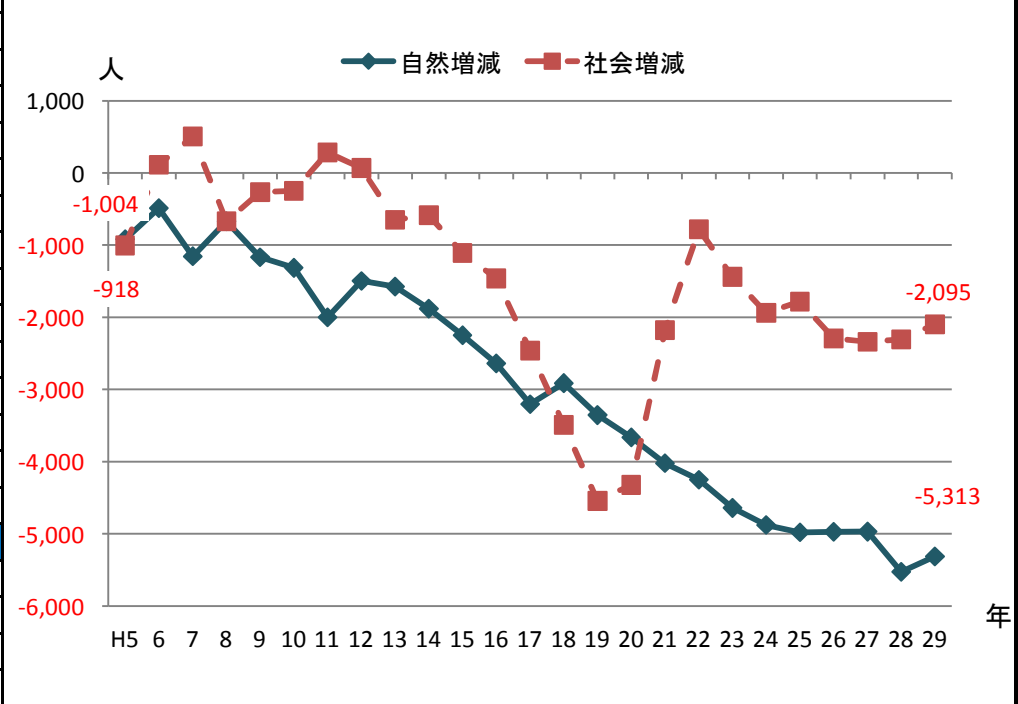
老年化指数=老年人口÷年少人口×100

12 人口増加率

都道府県名	%	順位
東京	0.73	1
埼玉	0.28	2
沖縄	0.26	3
愛知	0.24	4
千葉	0.16	5
神奈川	0.15	6
福岡	0.04	7
滋賀	-0.02	8
大阪	-0.10	9
全国	-0.18	-
京都	-0.24	10
宮城	-0.29	11
石川	-0.30	12
広島	-0.30	13
兵庫	-0.31	14
静岡	-0.33	15
群馬	-0.38	16
岡山	-0.39	17
茨城	-0.43	18
栃木	-0.46	19
三重	-0.48	20
香川	-0.48	21
福井	-0.49	22
富山	-0.50	23
熊本	-0.50	24
佐賀	-0.55	25
長野	-0.59	26
北海道	-0.59	27
大分	-0.65	28
奈良	-0.65	29
岐阜	-0.67	30
宮崎	-0.67	31
鹿児島	-0.71	32
島根	-0.73	33
山梨	-0.77	34
鳥取	-0.78	35
愛媛	-0.79	36
山口	-0.82	37
新潟	-0.85	38
徳島	-0.91	39
長崎	-0.93	40
和歌山	-0.96	41
福島	-0.97	42
高知	-1.01	43
山形	-1.03	44
岩手	-1.04	45
青森	-1.16	46
秋田	-1.40	47



〈参考〉 人口動態の推移(高知県)

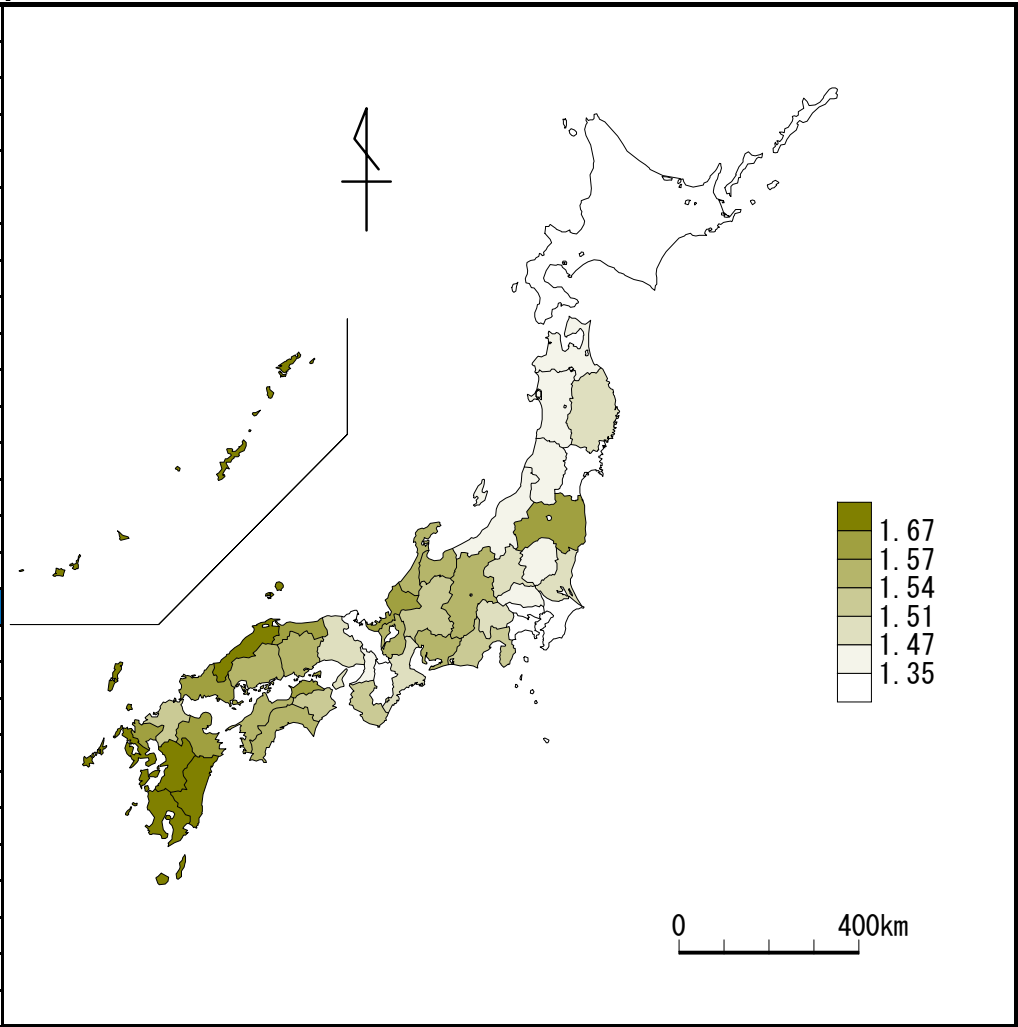


年次:平成29年10月1日現在
 出典:人口推計(総務省)
 計算式:人口増加率=(当該年総人口-前年総人口)÷前年総人口×100
 備考:平成28年から平成29年にかけての人口の増減を表したものを。

〈グラフ〉 推計年次:平成5年~平成29年
 出典:人口動態統計調査(厚生労働省)
 住民基本台帳人口移動報告(総務省)

13 合計特殊出生率

都道府県名	出生率	順位
沖縄	1.94	1
宮崎	1.73	2
島根	1.72	3
長崎	1.70	4
鹿児島	1.69	5
熊本	1.67	6
鳥取	1.66	7
香川	1.65	8
佐賀	1.64	9
福井	1.62	10
大分	1.62	10
福島	1.57	12
山口	1.57	12
長野	1.56	14
広島	1.56	14
高知	1.56	14
富山	1.55	17
石川	1.54	18
愛知	1.54	18
滋賀	1.54	18
岡山	1.54	18
愛媛	1.54	18
静岡	1.52	23
和歌山	1.52	23
岐阜	1.51	25
徳島	1.51	25
福岡	1.51	25
山梨	1.50	28
三重	1.49	29
茨城	1.48	30
岩手	1.47	31
群馬	1.47	31
兵庫	1.47	31
山形	1.45	34
栃木	1.45	34
青森	1.43	36
全国	1.43	-
新潟	1.41	37
埼玉	1.36	38
秋田	1.35	39
大阪	1.35	39
千葉	1.34	41
神奈川	1.34	41
奈良	1.33	43
宮城	1.31	44
京都	1.31	44
北海道	1.29	46
東京	1.21	47



〈参考〉 合計特殊出生率の推移(高知県)

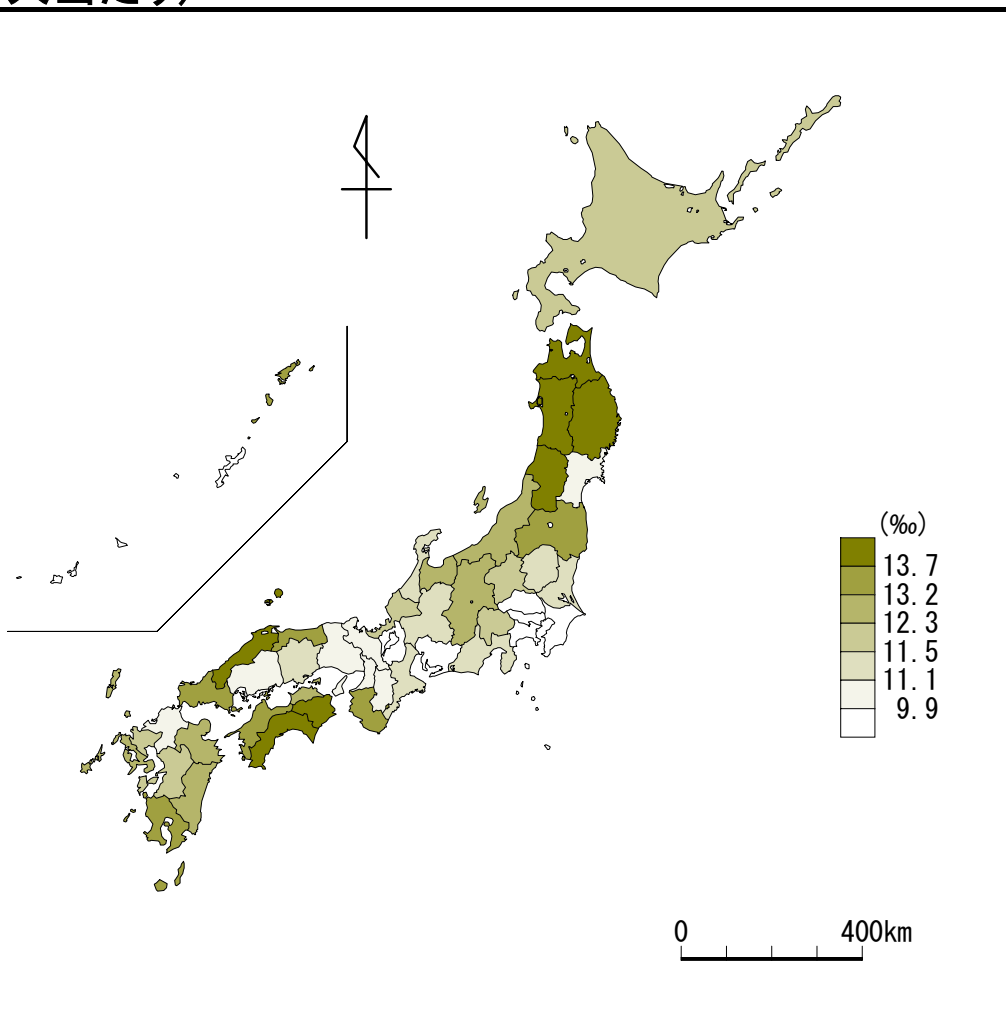


年次:平成29年
 出典:人口動態統計(厚生労働省)
 参考:本県は全国平均の109.09%
 ※全国値には外国・不詳を含む。

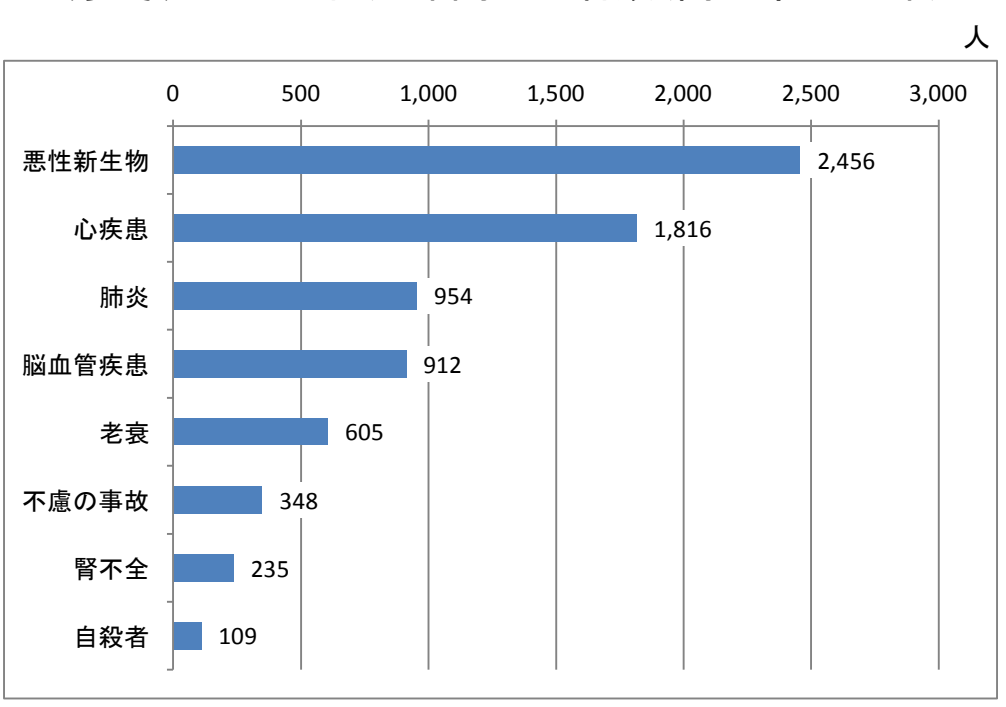
合計特殊出生率とは、15～49歳までの女性の年齢別出生率を合計したもので、1人の女性が仮にその年次の年齢別出生率で一生涯の間産むとしたときの子ども数に相当する。

14 死亡率(人口千人当たり)

都道府県名	%o	順位
秋田	15.5	1
高知	14.2	2
島根	14.2	3
山形	13.9	4
青森	13.7	5
岩手	13.7	6
徳島	13.7	7
山口	13.5	8
和歌山	13.5	9
鹿児島	13.4	10
鳥取	13.3	11
愛媛	13.3	12
福島	13.2	13
新潟	12.9	14
長崎	12.9	15
宮崎	12.6	16
大分	12.5	17
富山	12.5	18
長野	12.4	19
香川	12.3	20
熊本	12.2	21
佐賀	12.1	22
福井	12.0	23
山梨	11.8	24
北海道	11.7	25
群馬	11.5	26
岐阜	11.4	27
三重	11.4	28
岡山	11.3	29
静岡	11.2	30
栃木	11.2	31
茨城	11.2	32
石川	11.1	33
広島	10.9	34
奈良	10.7	35
全国	10.6	-
福岡	10.3	36
兵庫	10.3	37
宮城	10.3	38
京都	10.2	39
大阪	9.9	40
千葉	9.4	41
滋賀	9.3	42
埼玉	9.0	43
愛知	8.9	44
神奈川	8.8	45
東京	8.5	46
沖縄	8.3	47



〈参考〉 主な死因別年間死亡者数(高知県:H29年)



年次:平成29年

出典:人口動態統計(厚生労働省)

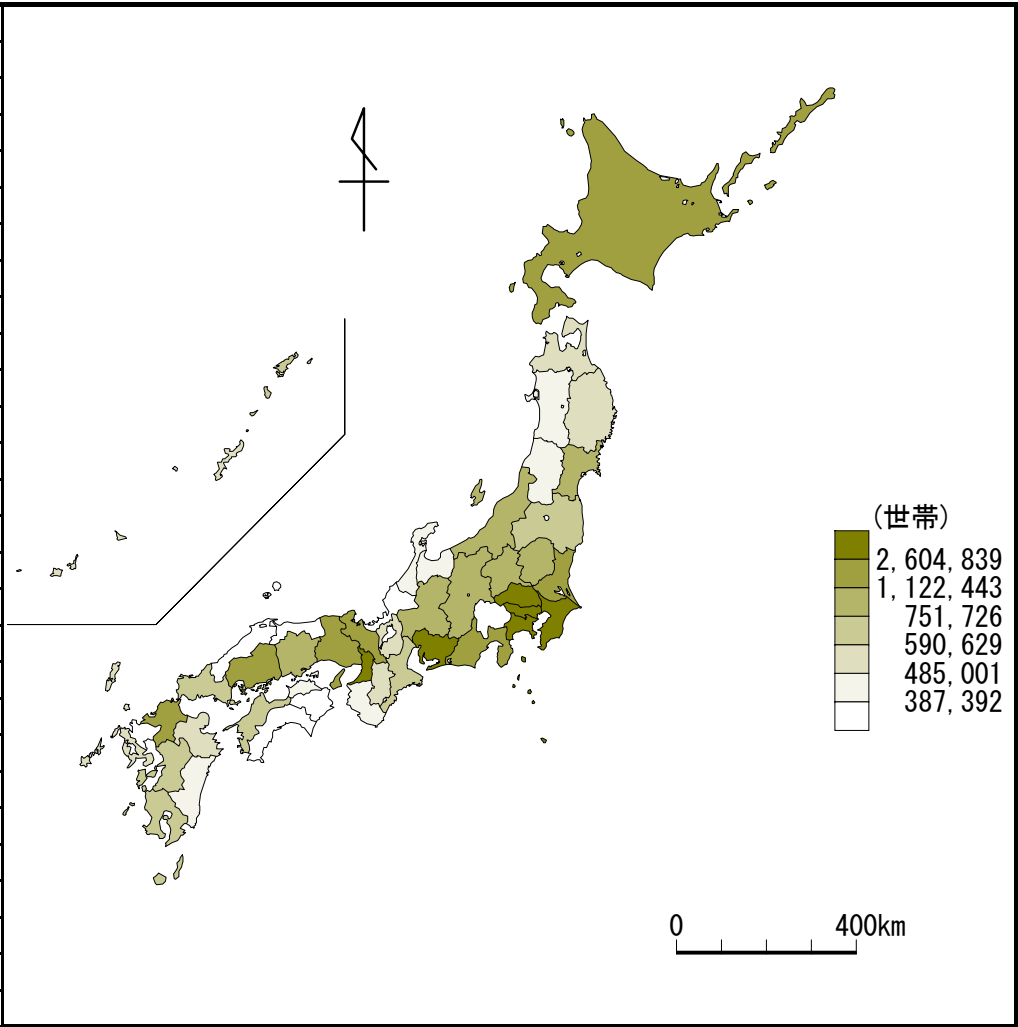
計算式:死亡率(千人当たり)=死亡数÷総人口

参考:本県は全国平均の134.55%

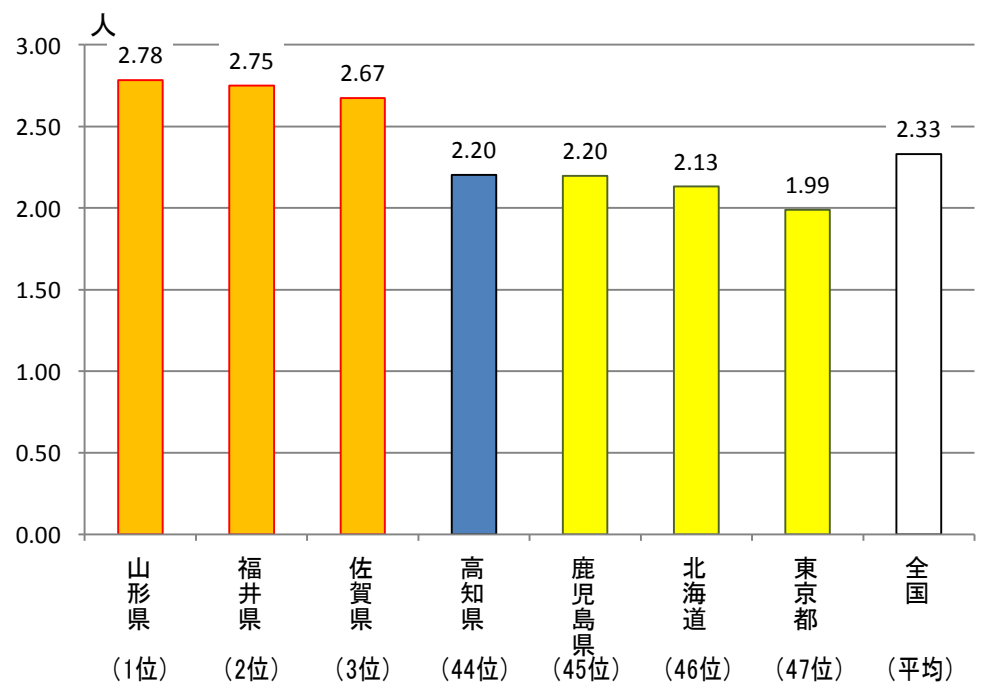
※全国値には外国・不詳を含む

15 一般世帯数

都道府県名	世帯	順位
東京	6,690,934	1
神奈川	3,965,190	2
大阪	3,918,441	3
愛知	3,059,956	4
埼玉	2,967,928	5
千葉	2,604,839	6
北海道	2,438,206	7
兵庫	2,312,284	8
福岡	2,196,617	9
静岡	1,427,449	10
広島	1,209,288	11
京都	1,151,422	12
茨城	1,122,443	13
宮城	942,569	14
新潟	846,485	15
長野	805,279	16
群馬	772,014	17
岡山	771,242	18
栃木	761,863	19
岐阜	751,726	20
福島	730,013	21
鹿児島	722,372	22
三重	718,934	23
熊本	702,565	24
山口	597,426	25
愛媛	590,629	26
沖縄	559,215	27
長崎	558,380	28
滋賀	536,706	29
奈良	529,258	30
青森	509,241	31
岩手	489,383	32
大分	485,001	33
宮崎	461,389	34
石川	452,355	35
香川	397,602	36
山形	392,288	37
和歌山	391,465	38
富山	390,313	39
秋田	387,392	40
山梨	330,375	41
高知	318,086	42
徳島	304,911	43
佐賀	301,009	44
福井	278,990	45
島根	264,080	46
鳥取	216,244	47
全国	53,331,797	-



〈参考〉 平均一般世帯人員数(H27年)

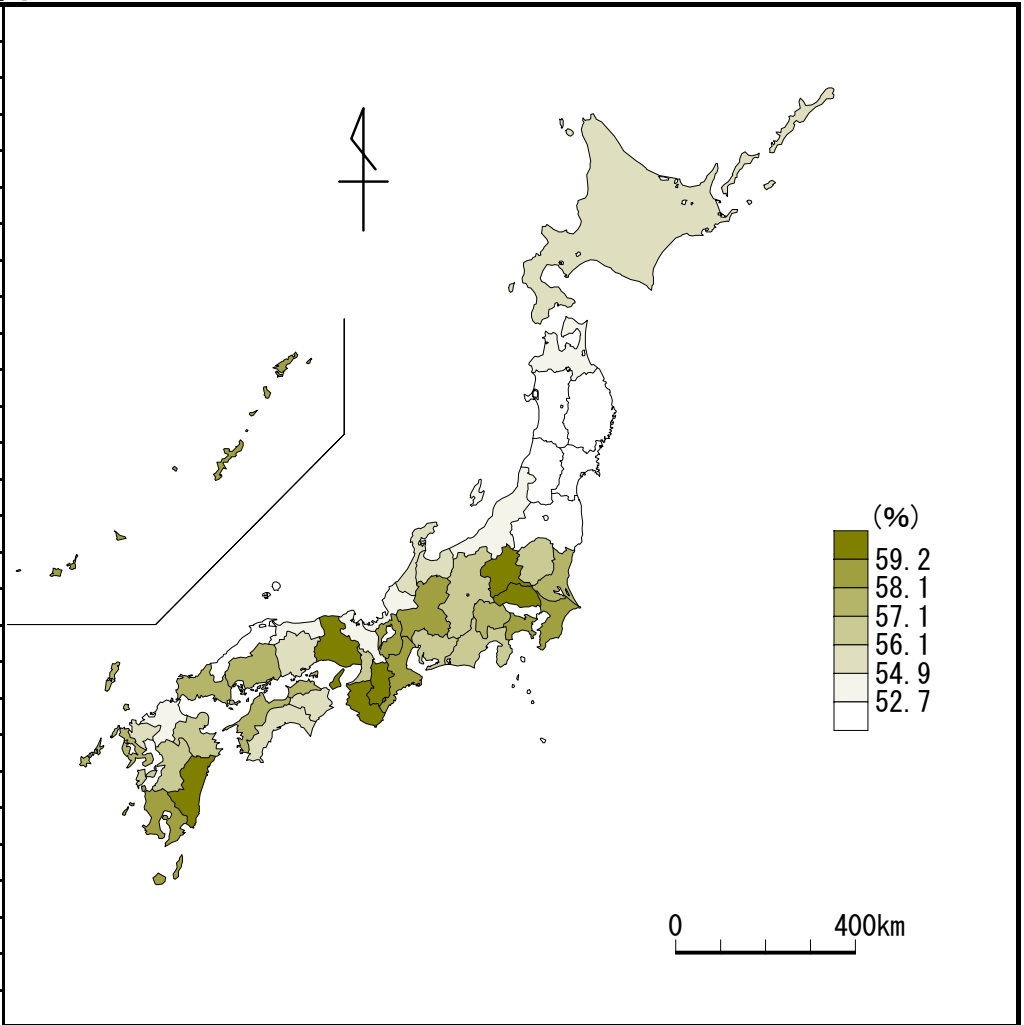


年次:平成27年10月1日現在
 出典:国勢調査(総務省:5年毎の調査)
 参考:本県は全国総世帯数の0.6%

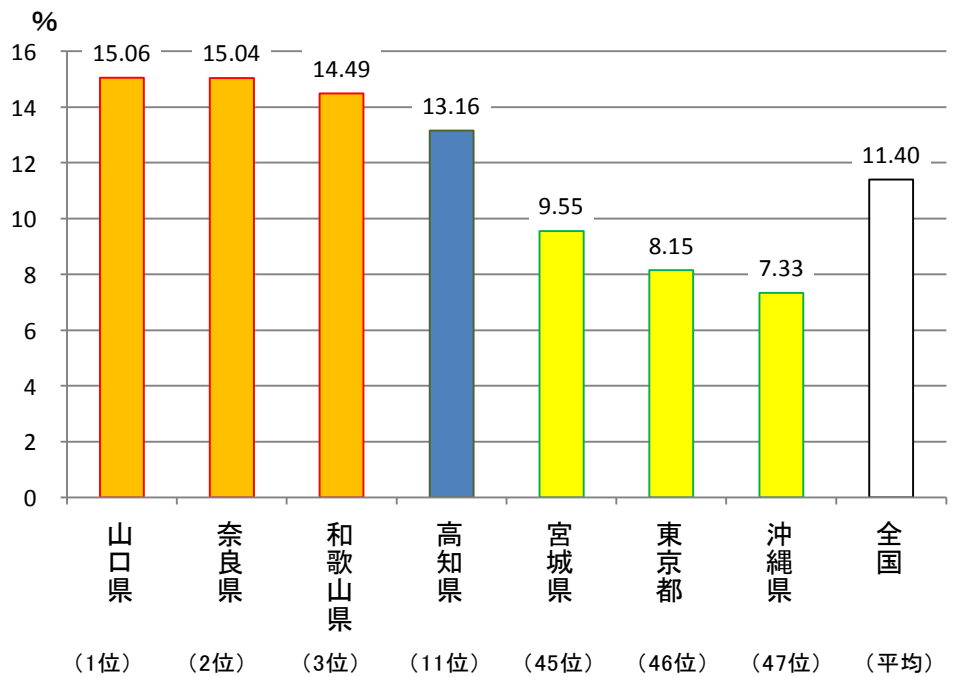
〈グラフ〉 $\text{平均一般世帯人員} = \text{一般世帯人員} \div \text{一般世帯数}$
 一般世帯:世帯のうち次に該当する世帯(学校の寮、病院入院者等は除く)
 (1)住居と生計を共にしている人の集まり又は一戸を構えて住んでいる単身者。
 ただし、単身の住み込みの雇人については、すべて雇主の世帯に含めている。
 (2)間借り、下宿などの単身者
 (3)会社などの独身寮の単身者

16 核家族世帯割合

都道府県名	%	順位
奈良	63.9	1
埼玉	61.3	2
和歌山	60.3	3
宮崎	59.3	4
兵庫	59.3	5
群馬	59.2	6
千葉	59.0	7
滋賀	58.8	8
三重	58.6	9
沖縄	58.6	10
鹿児島	58.6	11
神奈川	58.4	12
岐阜	58.1	13
山口	57.9	14
山梨	57.8	15
広島	57.5	16
茨城	57.4	17
愛媛	57.2	18
香川	57.2	19
長崎	57.1	20
長野	57.0	21
愛知	56.9	22
静岡	56.8	23
栃木	56.7	24
大分	56.4	25
熊本	56.1	26
大阪	56.1	27
北海道	55.9	28
岡山	55.9	29
佐賀	55.8	30
全国	55.8	-
富山	54.9	31
徳島	54.9	32
高知	54.9	33
石川	54.9	34
福岡	54.5	35
京都	54.1	36
青森	53.3	37
鳥取	53.1	38
新潟	53.0	39
福井	52.7	40
秋田	52.0	41
島根	51.8	42
福島	51.4	43
宮城	51.3	44
岩手	51.3	45
山形	49.8	46
東京	47.8	47



〈参考〉 高齢者夫婦世帯割合(H27年)



年次:平成27年10月1日現在

出典:国勢調査(総務省:5年毎の調査)

計算式:核家族世帯割合=核家族世帯数÷一般世帯数×100

参考:本県は全国平均の98.44%

〈グラフ〉 高齢者夫婦世帯割合=高齢者夫婦世帯÷一般世帯数×100

高齢者夫婦世帯

夫65歳以上、妻60歳以上の夫婦のみの世帯

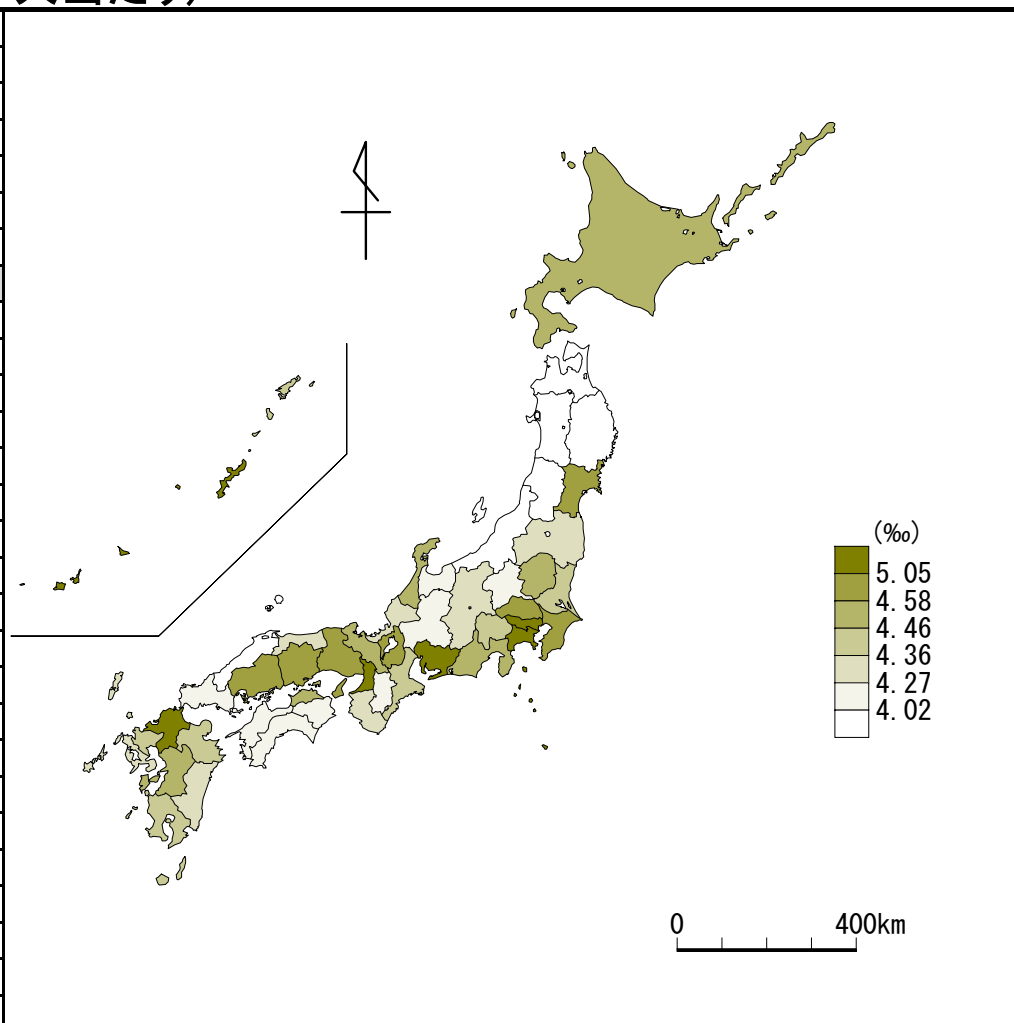
核家族世帯:親族世帯のうち、次に該当する世帯

(1)夫婦のみ、または夫婦と子供から成る世帯

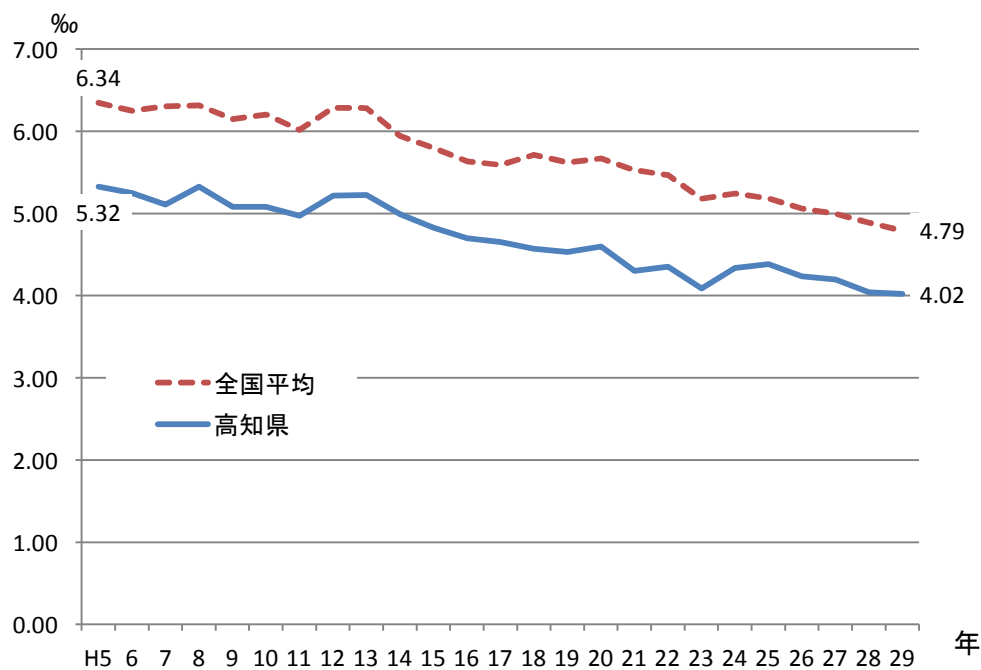
(2)男親または女親と子供から成る世帯

17 婚姻率(人口千人当たり)

都道府県名	%	順位
東京	6.19	1
沖縄	5.60	2
愛知	5.33	3
大阪	5.15	4
福岡	5.07	5
神奈川	5.05	6
全国	4.79	-
滋賀	4.66	7
広島	4.66	8
岡山	4.63	9
兵庫	4.63	10
埼玉	4.61	11
千葉	4.59	12
宮城	4.58	13
京都	4.57	14
静岡	4.51	15
石川	4.50	16
北海道	4.50	17
栃木	4.49	18
熊本	4.47	19
香川	4.46	20
茨城	4.42	21
佐賀	4.42	22
三重	4.41	23
鹿児島	4.40	24
山梨	4.38	25
大分	4.36	26
福井	4.34	27
長野	4.33	28
長崎	4.31	29
宮崎	4.31	30
福島	4.29	31
和歌山	4.28	32
鳥取	4.27	33
群馬	4.25	34
岐阜	4.18	35
愛媛	4.14	36
富山	4.13	37
山口	4.11	38
奈良	4.08	39
高知	4.02	40
徳島	4.02	41
青森	4.01	42
新潟	3.93	43
山形	3.91	44
島根	3.89	45
岩手	3.81	46
秋田	3.33	47



〈参考〉 婚姻率の推移(人口千人当たり:高知県)



年次:平成29年

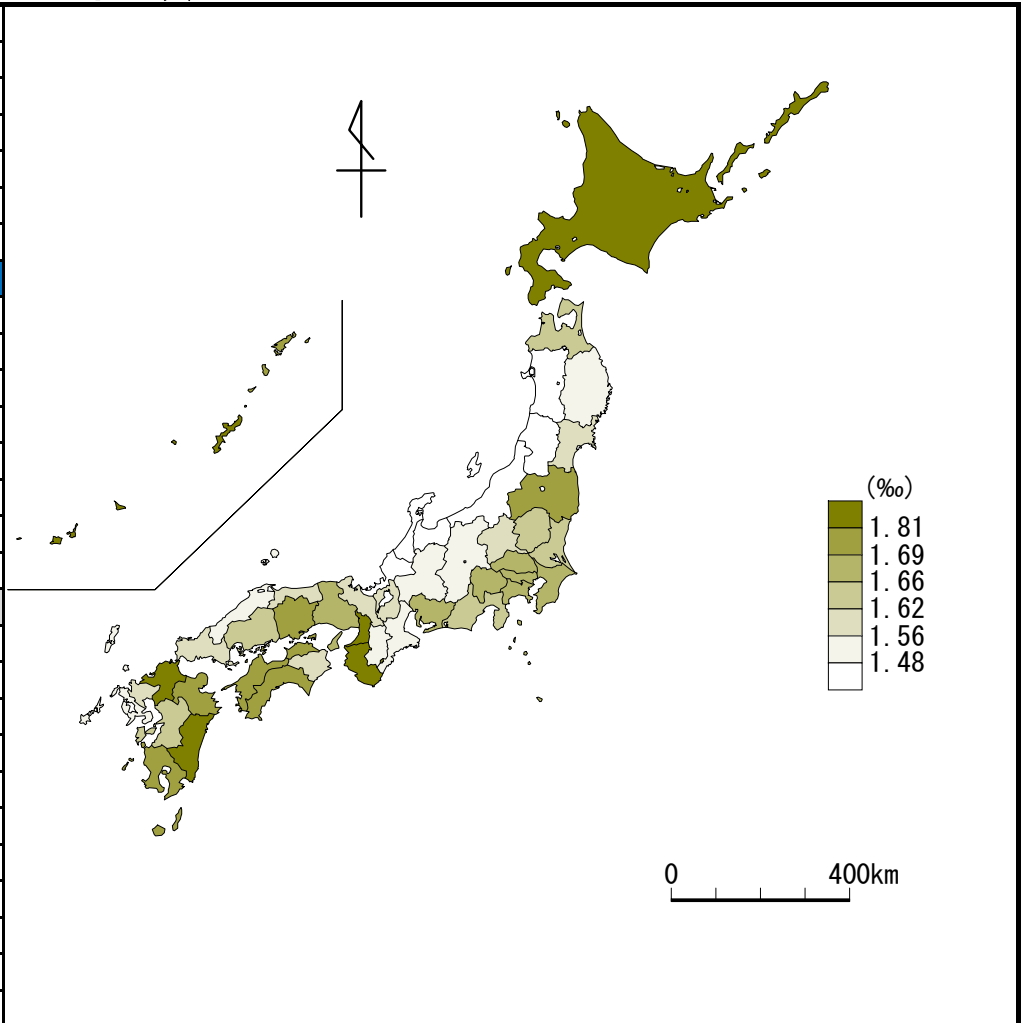
出典:人口動態統計(厚生労働省)、人口推計(総務省)

計算式:婚姻率(千人当たり)=婚姻件数÷総人口

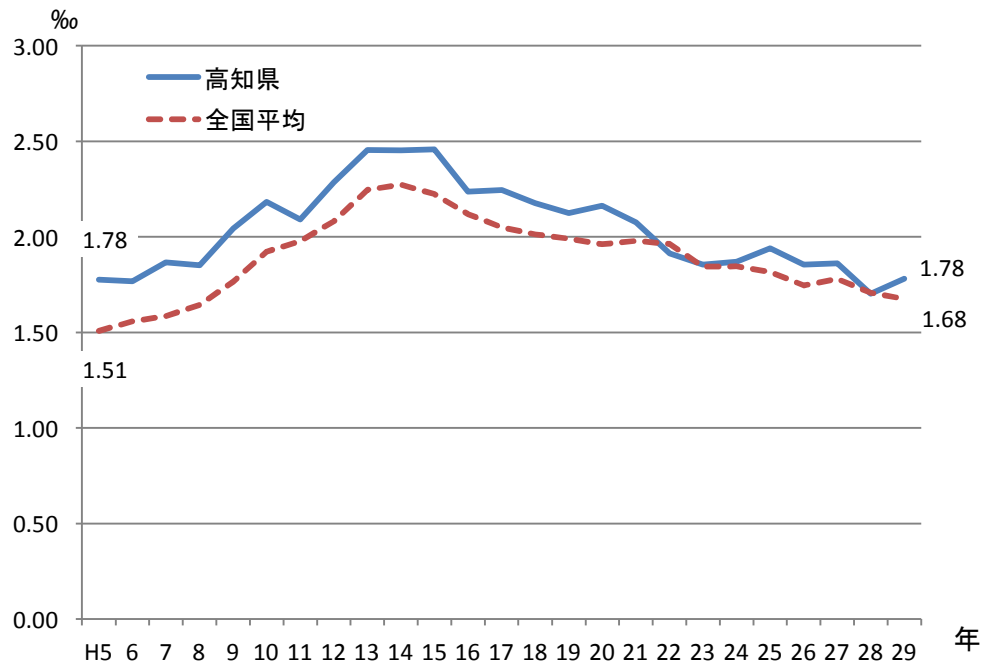
※外国・不詳を含む

18 離婚率(人口千人当たり)

都道府県名	%	順位
沖縄	2.41	1
宮崎	1.96	2
大阪	1.92	3
北海道	1.91	4
福岡	1.88	5
和歌山	1.81	6
高知	1.78	7
香川	1.74	8
鹿児島	1.70	9
福島	1.70	10
岡山	1.70	11
愛媛	1.70	12
大分	1.69	13
東京	1.68	14
神奈川	1.68	15
全国	1.68	-
山梨	1.67	16
埼玉	1.66	17
千葉	1.66	18
愛知	1.66	19
兵庫	1.66	20
栃木	1.64	21
青森	1.64	22
静岡	1.63	23
広島	1.63	24
茨城	1.62	25
熊本	1.62	26
群馬	1.61	27
宮城	1.61	28
山口	1.59	29
鳥取	1.58	30
京都	1.58	31
徳島	1.57	32
滋賀	1.56	33
佐賀	1.56	34
長野	1.55	35
三重	1.55	36
長崎	1.54	37
奈良	1.52	38
島根	1.51	39
岩手	1.48	40
岐阜	1.48	41
福井	1.39	42
秋田	1.37	43
石川	1.34	44
山形	1.32	45
富山	1.32	46
新潟	1.28	47



〈参考〉 離婚率の推移(人口千人当たり:高知県)



年次:平成29年

出典:人口動態統計(厚生労働省)、人口推計(総務省)

計算式:離婚率(千人当たり)=離婚件数÷総人口

※外国・不詳を含む