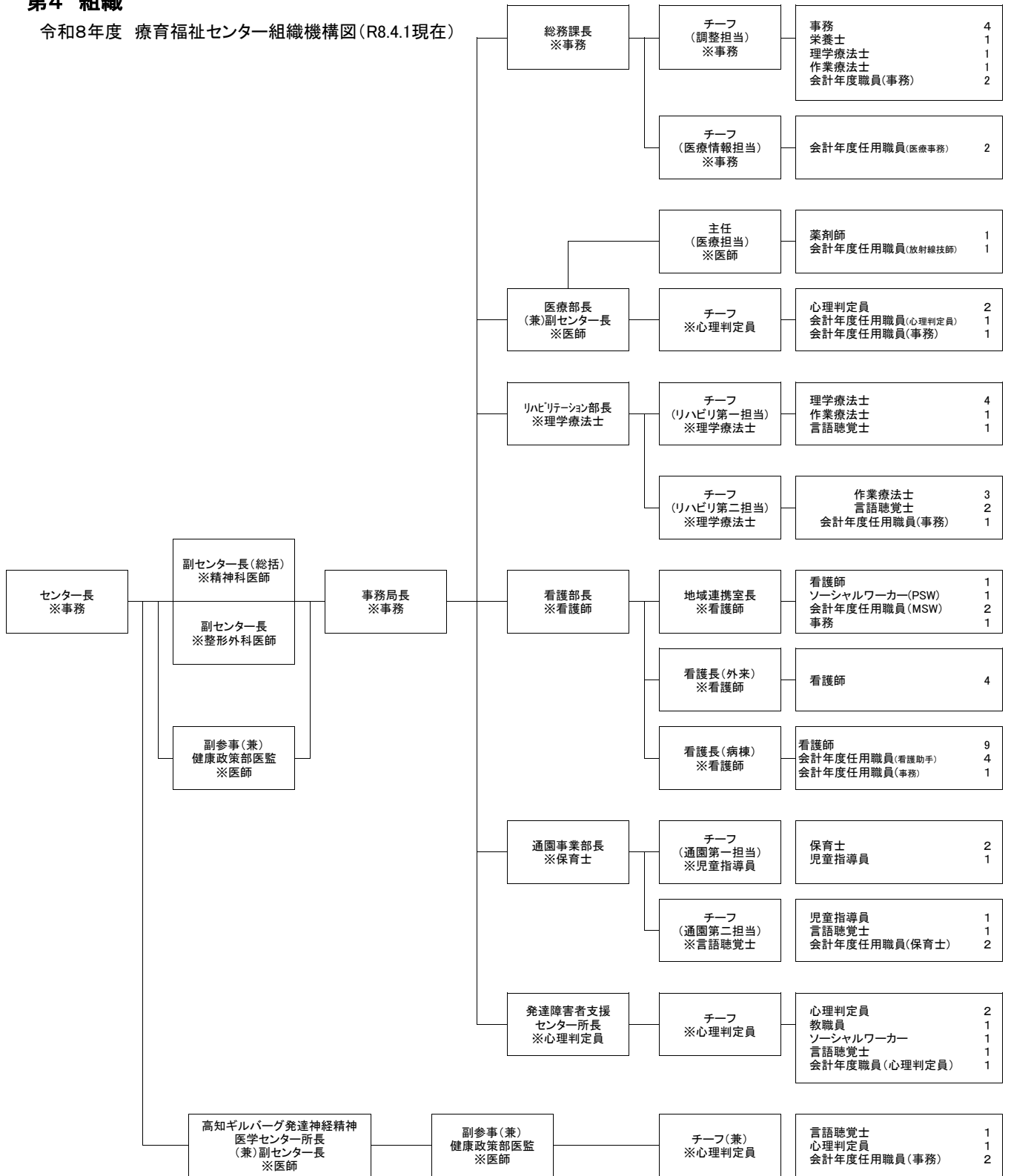


第4 組織

令和8年度 療育福祉センター組織機構図(R8.4.1現在)



※会計年度任用職員=旧非常勤職員

○職種別人員

事務	医師	薬剤師	理学療法士	作業療法士	言語聴覚士	看護師	心理判定員	児童指導員	保育士	教職員	ソーシャルワーカー	栄養士	小計	会計年度任用職員(旧非常勤)	合計
10	3	1	8	5	7	18	8	3	3	1	2	1	70	20	90

○兼務職員

副参事	中央児相	幡多児相
1	13	3

○併任医師

判定医師(県立病院)
3

○嘱託医師

診療医師	判定医師
23※	17※

※診療と判定の兼務3名を含む

○嘱託歯科衛生士

歯科衛生士
1

○嘱託薬剤師

薬剤師
3

○嘱託診療放射線技師

診療放射線技師
2

○嘱託臨床検査技師

臨床検査技師
1