



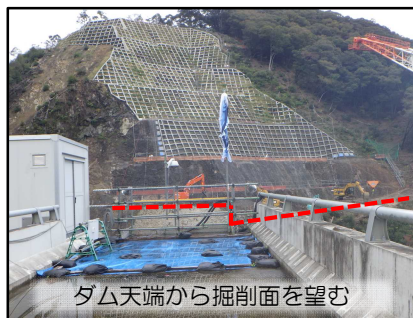
和かっぱ

もうすぐ12月です。早いもので気づけば一年ももう終わりに近づいてきています。なにかとあわただしい時期となりますが、お体に気をつけて下さい。

和食ダム 現在の様子

これまでに引き続き左岸側の再掘削を進めており、**標高95m地点**に向けて掘削しているところです。(11月末現在)

旧残土場では造成地を拓げるため立木の伐採を行っています。ダンプトラックの走行等でご迷惑おかけすることもあるかと思いますが、よろしくお願いいたします。



ダム天端から掘削面を望む



旧残土処理場の伐採状況



旧残土処理場の伐採状況

タワークレーン内部公開！！

前号で告知したとおり、タワークレーンの内部についてご紹介します。

左下写真は運転室前部の風景です。内部にはトイレやエアコン等が完備されており、一日中作業ができるようになっています。運転席からは見えない部分での作業もありますがそんなときはカメラモニターで位置を調整して目的の場所に動かしています。

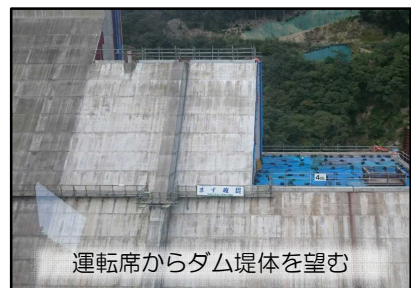
余談ですが、中はけっこう揺れがあるので車酔いする人には厳しいかもしれません...



タワークレーン全景写真



運転席



運転席からダム堤体を望む

ダムカード配布再開のお知らせ

コロナウイルス感染症拡大防止の観点から、高知県管理ダム等において、2月28日からダムカード配布を一時休止していましたが、11月1日から配布を再開しました。

今後も状況によっては、再度ダムカードの配布を休止する場合がありますので、お越しの際はHPをご確認いただきますようお願いいたします。



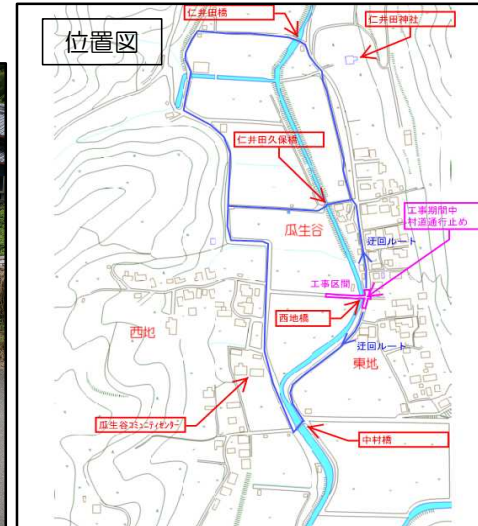


西地橋通行止めのお知らせ

現在和食川河川改修工事に伴い、**西地橋の架替工事**を実施しています。工事中は11m程の橋桁・仮設矢板を施工する機械を運ぶ際、大型のクレーン車が入ってくることになります。当該工事も和食ダム建設事業のルールに則り、県道は法令速度厳守、瓜生谷地区内では地元車両優先、30km以下での走行とし交通安全に十分注意いたします。

また、工事期間中は、**下図のピンク色で示した区間が通行止め**となりますので、上流の仁井田久保橋や下流の中村橋から迂回していただく必要があります。なお、**ゴミステーション**については、**現在の場所から北側のスペース**（工事の影響がないところ）へ移設いたします。ご不便をおかけしますが何卒よろしくお願いいたします。

工事完成へ向け、安全と環境に配慮して進めて参ります。工事のことでご要望等ありましたら、お気軽に和食ダム建設事務所までお問い合わせください。



芸西村ソフトボール大会に出場しました！！



10月18日（日）芸西村憩ヶ丘運動公園でソフトボール大会が開催されました。和食ダムからは県・JV事務所でチームを組んで出場しました。優勝を目指して意気揚々と出陣しましたが、他チームの攻撃力に圧倒され残念ながら全試合コールド負けで終わってしまいました（全8チーム中最下位）。しかし、負けはしたものの久しぶりに思いっきり体を動かすことができ、日頃の運動不足を解消できたのではないかと思います。ぜひ来年も参加してリベンジしたいと思います。



来年は優勝するぞー！！



芸西村の史跡紹介【第27弾】

《大東亜戦争記念碑》

だいとう あせんそう きねん ひ

旧久重小学校跡、現在の「芸西村山の家」入口に2つの石碑が建っています。

右側の古い碑は、明治37・8年（1904・05）の日露戦争に参加、死没した5名の氏名が記されています。「建設者 久重校下惣中、婦人会、青年会」と彫られ、裏面に凱旋者十八名の氏名があります。

左側の「大東亜記念碑」と彫られた碑には、第二次世界大戦により死没した15名の氏名が刻まれています。

しかし、2つの碑にはその方たちがいつどこで亡くなったかは記されていないようです。

次回は、「街道の向かい地蔵」です。



次回の発行時期は、1月末を予定しています！