



和かっぱ

和食ダム 現在の状況

令和4年9月22日、約5年半ぶりとなる堤体コンクリートの打設がいよいよ始まりました。これから約1年間は週に2~3回のペースでコンクリートを打設し、その後は付属設備の工事やクレーンなど仮設備の撤去を行っていきます。

打設再開に伴い、骨材の運搬などのために大型車両の交通量が増加したことに加えて、今後は関連工事も多くなりますので、引き続き安全には十分配慮して施工を進めて参ります。今後ともご理解・ご協力をよろしくお願い致します。

右岸

左岸

コンクリート打設状況 (R4.10)

堤体のようす (R4.10)



○コンクリート打設機械の紹介

打設面への投入

プラントで製造したコンクリートを一度に4.5m³運ぶことのできる「バケット」に入れ、「クレーン」で吊って打設面に投入します。

締固め

1秒間に100回以上も振動させることのできるバイブレーターを搭載した通称「バイバック」を使用して広範囲のコンクリートを効率よく締固めていきます。

打継面処理

打設翌日、リタス（セメント微粒子等が表面に浮き上がり形成される脆弱な層）を金属ブラシの付いた専用の機械を用いて削り取り、次に打設されるコンクリートとの一体性を確保します。

コンクリート投入 (R4.10)

締固め (R4.10)

打設面処理 (R4.10)



ダム関連工事の進捗状況

ダム工事と平行して周辺の関連工事も着々と進んでいますので、進捗状況をお知らせします。

①基幹管理道工事

・ダム本体より上流側約20m付近まで、道路の概形が仕上がりました。引き続き法面工事を行います。

②和食川河川改修工事（奥出川合流部）

・河川の水が堤防を越えることを防止するために施工している擁壁の鉄筋組立が完了し、コンクリートの打設を行っています。

③中村橋架替工事

・橋の土台となる杭基礎の施工が完了し、右岸側の橋台の施工を進めています。

・10/14に中村橋右岸側の村道舗装修繕（夜間工事）が完了しました。ご協力をありがとうございました。

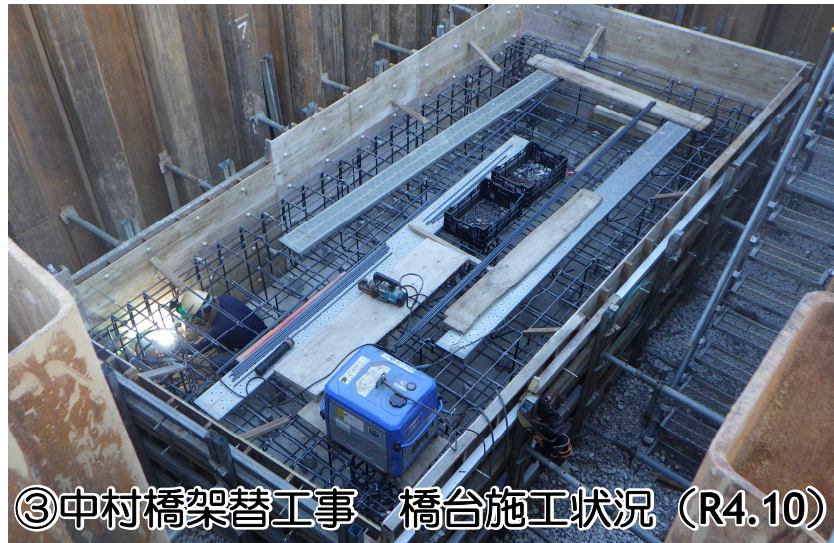
11月頃からは西地橋の上下流の護岸工事を予定しています。詳細は次回お知らせします。



①基幹管理道工事 施工状況（R4.10）



②和食川河川改修工事
特殊堤施工状況（R4.10）



③中村橋架替工事 橋台施工状況（R4.10）

芸西小4年生 和食川環境学習会

10月3日に和食川の河川環境学習会を芸西小4年生のみなさんと行いました。

前半は教室で和食ダムの役割や上下水道の仕組みを学習し、後半は和食川河口部のかっぱ公園に移動して、水質実験・生きもの探しを行いました。一番熱中していた生きもの探しでは、網を片手に小魚・エビを捕まえて、喜んでいる姿が見られました。

まとめでは、子どもたちに和食川を守っていくためにはどうすればよいか考えてもらい「川にごみを捨てない」「ごみを見つけたら拾う」などの意見を進んで発表してもらいました。



和食ダムの役割と
上下水道の仕組みの学習



和食川で生きもの探し