

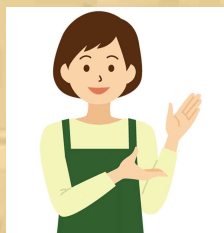
あったかふれあいセンターとさよりお知らせ

いづみふれあいセンター5月の予定

♡地域の皆さまが、ご自由に集う場所です♡

カフェの日

5/13(月) 10:00~13:00



ご予約の無い場合、売り切れになる事があります。

事前に予約をして頂けると

安心です。下記までお電話下さい。



モーニングセット 300円
アイス 50円

ご連絡先 ☎ 088-855-1385(AM8:30~PM5:30 土曜、日曜はお休み)

※毎週月曜はサンプラザハッピーライナーが来ています。PM2時頃(カフェの日は休み)

5/30(木)

「こけ鉢&こけ玉製作」

一緒にこけ鉢こけ玉を作りませんか?どちらかを選んで作ることができます。コケ玉作りの先生は土佐市で活動している海地さんです。

講師:海地 勲 先生

開催時間:13:30~15:00 まで

参加費:1000円 定員:15名

参加申込締め切り:5/23(木)



イメージ写真

★5月27日(月) PM13時00分~ ボッチャ



裏へ続く

場所:いづみふれあいセンター(旧いづみ保育園)

お問い合わせ先:あったかふれあいセンターとさ

☎088-855-1385

あったか youtube



あったかインスタ



あったかとさ拠点集い予定



拠点はデイサービス純信の里さん内でも開催しております。地域の皆さん

誰でも参加 OK です。是非お気軽にお越し下さい(^^) /

令和6年 5月 あったかとさ集いカレンダー

予定は変更になる
場合がございます。

月	火	水	木	金	土	日
		1  百歳体操	2  散策 ウォーキング	3  憲法記念日 祝日のため お休み	4	5
6  振替休日 祝日のため お休み	7  ちらし寿司の日	8  百歳体操	9  百歳体操	10  地域訪問day	11	12
13  いづみカフェ	14  3Aゲーム	15  あったか さくら貝さん交流	16  男性クラブ いの町あったか さんと交流	17  上映会 「ラーゲリより 愛をこめて」	18	19
20  あったかとさ 運営協議会	21  デイ清滝理学療法士さんによる 体力測定&フレイル予防についてのお話	22	23	24  あったかよりやカフェ AM10時~PM1時	25  クラフト手芸製作 PM13:00~	26
27  体力測定	28  百歳体操	29  書道の日	30  百歳体操	31  地域訪問day		

移動販売車:サンプラザ毎週月曜PM13:00頃 ・とくしまる毎週火・水・木AM10:30頃

クラフト手芸製作

「クラフトゴミ箱」
日時: 5月24日(金) PM13:00~
場所: あったかふれあい
センターとさ
参加費: テープ代+ボンド代
1000円程度です
定員15名 申込締め切り: 5/17(金)
ご希望の方はあったかとさ迄ご連絡を。
※ご自宅にメジャー等あればご持参
ください

ちらし寿司作り

日時: 5月7日(火)
時間: 10:30~
場所: あったかふれあい
センターとさ
参加費: 1000円(お刺身付)
エプロン、三角巾を持参下さい。
※参加希望の方は4/30(火)迄に
あったかとさへご連絡下さい。

あったかふれあいセンターとさ 土佐市家俊1081-1
☎088-855-1385 (有) 四国総合介護システム



YouTube



インスタ

※予定は新型コロナウイルスの状況や都合により変更になる場合がございます。

お問合せ先: 土佐市あったかふれあいセンターとさ 土佐市家俊1081-1 ☎ (088) 855-1385

あったかとさ ATAKA_TOSA インスタグラムはじめました。(有) 四国総合介護システム

