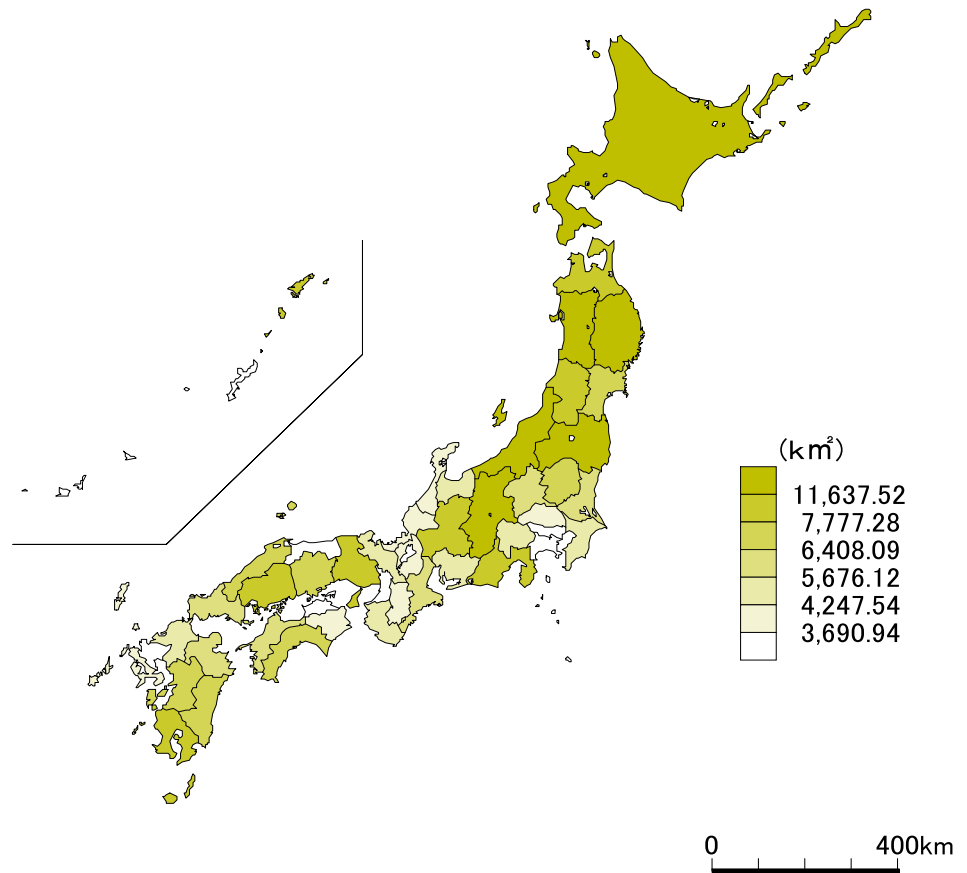
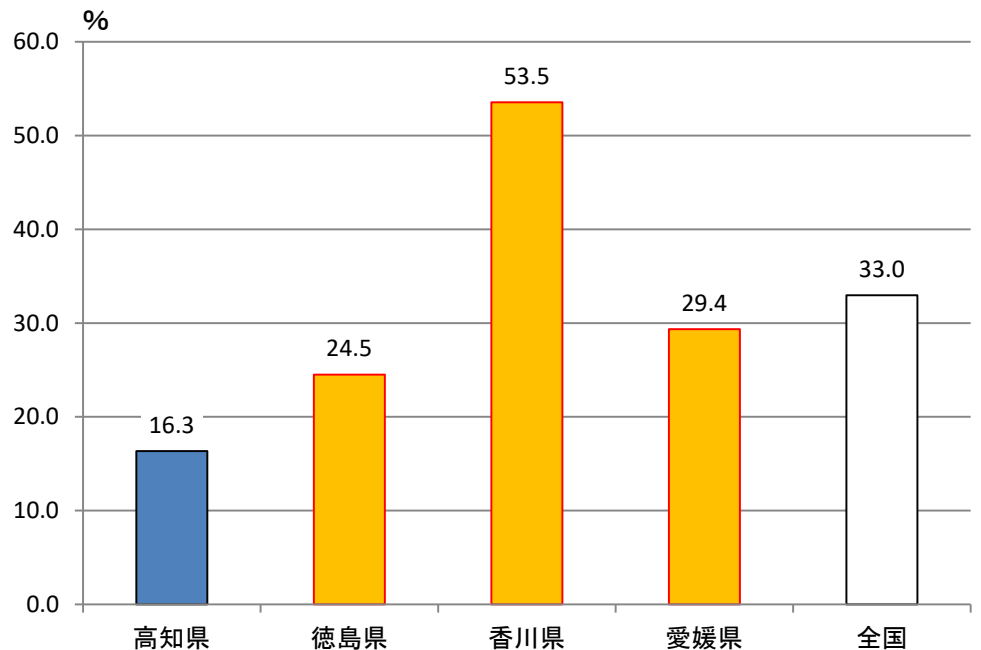


# 1 総面積

都道府県名	km <sup>2</sup>	順位
北海道	83,424.41	1
岩手	15,275.01	2
福島	13,784.14	3
長野	* 13,561.56	4
新潟	* 12,583.95	5
秋田	11,637.52	6
岐阜	* 10,621.29	7
青森	9,645.62	8
山形	* 9,323.13	9
鹿児島	* 9,186.42	10
広島	8,479.22	11
兵庫	8,400.94	12
静岡	* 7,777.28	13
宮崎	* 7,735.00	14
熊本	* 7,409.39	15
宮城	* 7,282.29	16
岡山	* 7,114.33	17
<b>高知</b>	<b>7,103.60</b>	<b>18</b>
島根	6,707.90	19
栃木	6,408.09	20
群馬	6,362.28	21
大分	* 6,340.70	22
山口	6,112.55	23
茨城	6,097.24	24
三重	* 5,774.47	25
愛媛	5,676.12	26
愛知	* 5,173.15	27
千葉	* 5,157.31	28
福岡	* 4,986.86	29
和歌山	4,724.68	30
京都	4,612.20	31
山梨	* 4,465.27	32
富山	* 4,247.54	33
福井	4,190.52	34
石川	4,186.20	35
徳島	4,146.99	36
長崎	4,130.98	37
滋賀	* 4,017.38	38
埼玉	* 3,797.75	39
奈良	3,690.94	40
鳥取	3,507.14	41
佐賀	2,440.67	42
神奈川	2,416.11	43
沖縄	2,282.15	44
東京	* 2,194.05	45
大阪	1,905.34	46
香川	* 1,876.92	47
全国	377,974.63	-



〈参考〉 可住地面積割合(四国と全国:R2年)



年次: 令和3年10月1日時点

出典: 全国都道府県市区町村別面積調(国土交通省国土地理院)

備考: 境界未定地域がある都県面積は、\*印を付して  
参考値として掲載

参考: 本県は全国総面積の1.88%

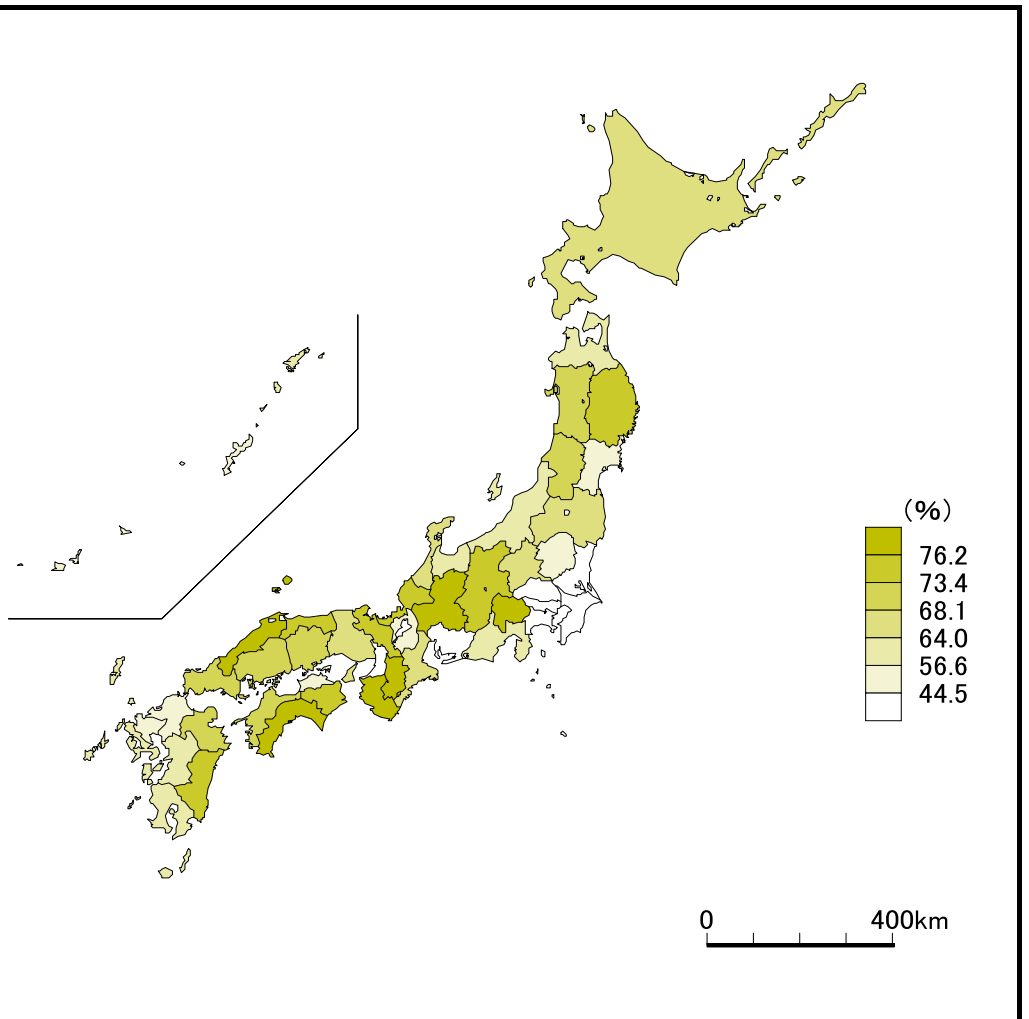
〈グラフ〉 社会生活統計指標2022(総務省統計局)

可住地面積割合 = 可住地面積 ÷ 総面積 × 100

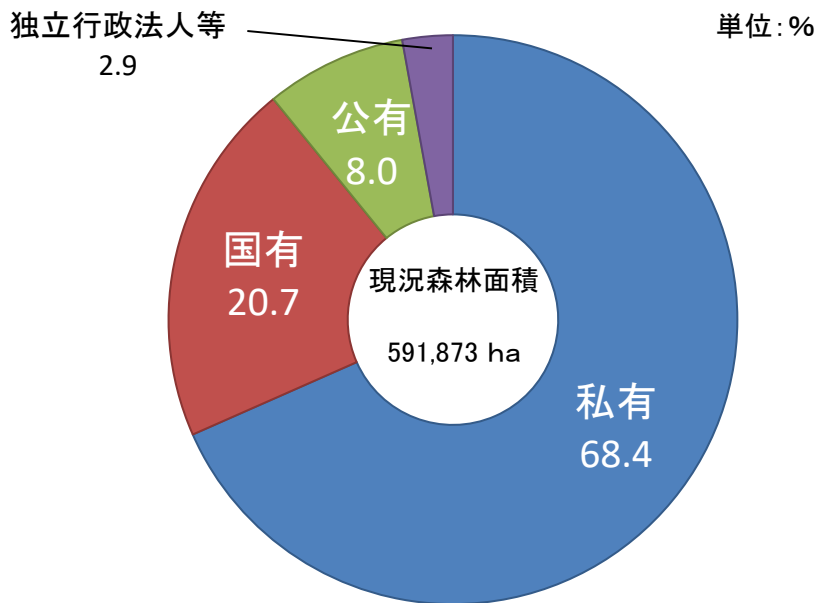
「可住地面積」とは、北方地域及び竹島を除いた総面積から林野面積と主要湖沼面積(面積1平方キロメートル以上の湖沼)を差し引いたものである。

## 2 森林面積割合

都道府県名	%	順位
高知	83.3	1
岐阜	79.0	2
島根	78.0	3
山梨	77.8	4
奈良	76.9	5
和歌山	76.2	6
宮崎	75.5	7
徳島	75.4	8
長野	75.3	9
岩手	74.6	10
京都	74.2	11
福井	73.9	12
鳥取	73.4	13
広島	71.9	14
山口	71.4	15
大分	70.8	16
愛媛	70.5	17
秋田	70.3	18
山形	69.0	19
岡山	68.1	20
福島	68.0	21
北海道	67.7	22
兵庫	66.9	23
石川	66.3	24
全国	65.5	-
三重	64.2	25
群馬	64.0	26
鹿児島	63.7	27
青森	63.6	28
新潟	63.5	29
静岡	62.8	30
熊本	61.8	31
長崎	58.5	32
富山	56.6	33
宮城	55.4	34
栃木	52.9	35
滋賀	50.7	36
沖縄	46.6	37
香川	46.4	38
佐賀	45.3	39
福岡	44.5	40
愛知	42.1	41
神奈川	38.7	42
東京	34.7	43
茨城	32.4	44
埼玉	31.4	45
千葉	30.1	46
大阪	29.9	47



### 〈参考〉 保有形態別森林面積割合(高知県:R2年)



年次: 令和2年

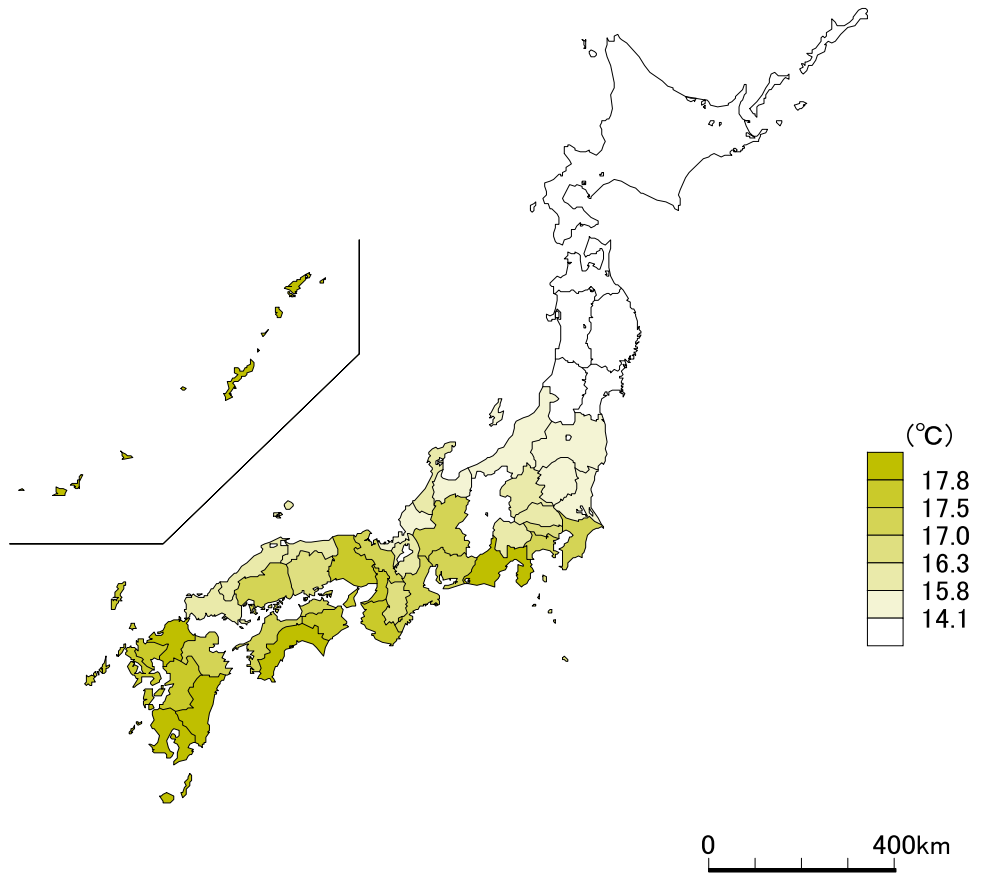
出典: 農林業センサス(農林水産省:5年毎の調査)、社会生活統計指標2022(総務省統計局)

計算式: 森林面積割合 = 現況森林面積 ÷ 総面積(北方地域及び竹島を除く) × 100

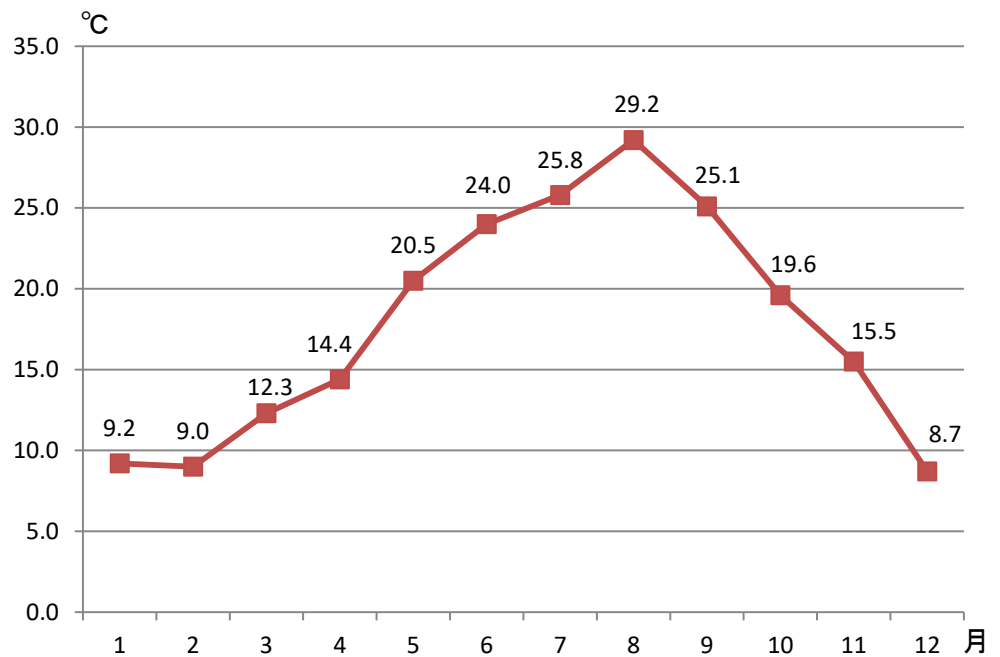
参考: 本県は全国平均の127.17%

### 3 年平均気温

都道府県名	℃	順位
沖縄	23.8	1
鹿児島	19.2	2
宮崎	18.3	3
福岡	17.9	4
静岡	17.8	5
<b>高知</b>	<b>17.8</b>	<b>5</b>
大阪	17.7	7
長崎	17.7	7
兵庫	17.6	9
熊本	17.6	9
和歌山	17.5	11
徳島	17.5	11
佐賀	17.5	11
香川	17.4	14
大分	17.4	14
愛媛	17.3	16
三重	17.1	17
広島	17.1	17
千葉	17.0	19
神奈川	17.0	19
岐阜	17.0	19
愛知	17.0	19
京都	17.0	19
東京	16.5	24
岡山	16.5	24
奈良	16.3	26
埼玉	16.2	27
全国	16.2	-
山口	16.1	28
石川	15.9	29
山梨	15.9	29
鳥取	15.9	29
群馬	15.8	32
滋賀	15.8	32
島根	15.8	32
福井	15.6	35
富山	15.4	36
茨城	15.0	37
栃木	15.0	37
新潟	14.7	39
福島	14.1	40
宮城	13.7	41
長野	13.1	42
山形	13.0	43
秋田	12.8	44
青森	11.6	45
岩手	11.4	46
北海道	10.0	47



〈参考〉 月別平均気温(高知市:R2年)



〈グラフ〉 出典:気象庁

年次:令和2年

出典:社会生活統計指標2022(総務省統計局)

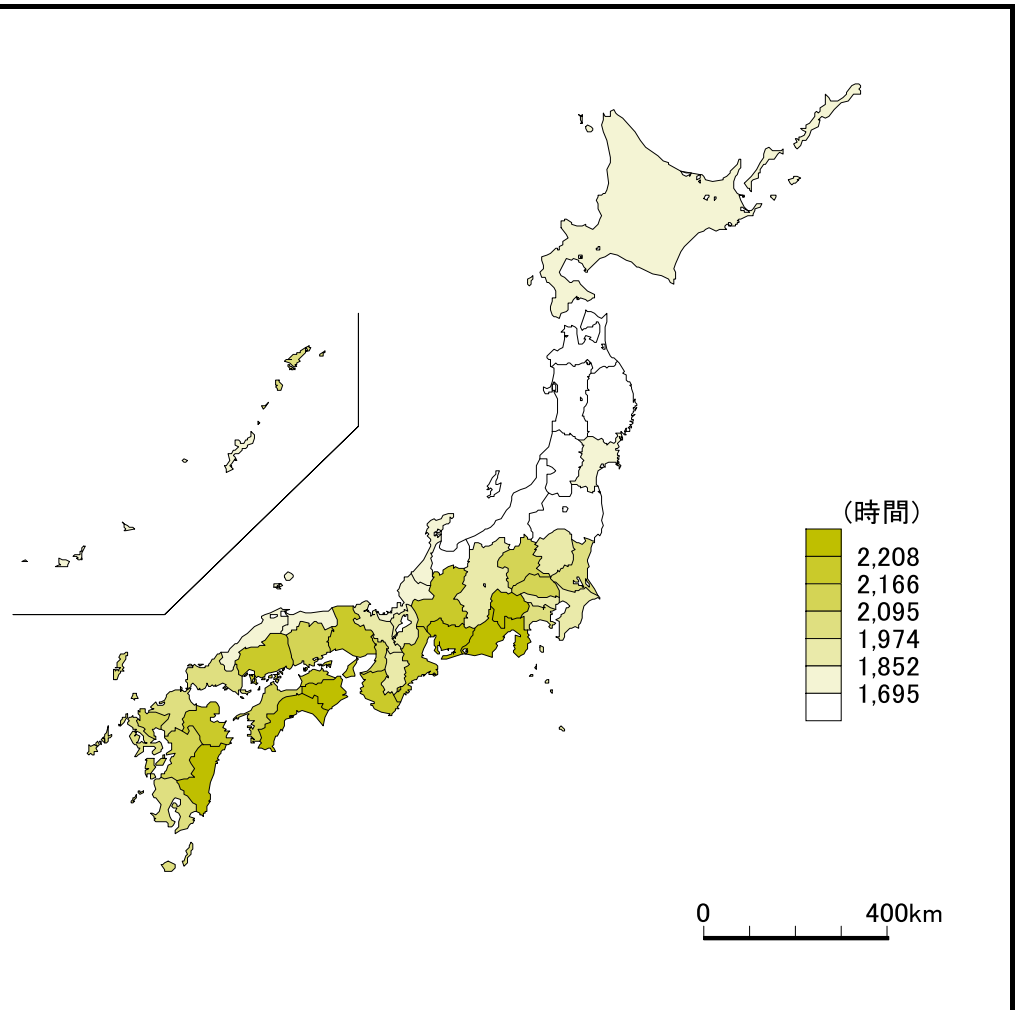
備考:各都道府県庁所在地のデータである。

ただし、東京都は千代田区、埼玉県は熊谷市、滋賀県は彦根市を使用。

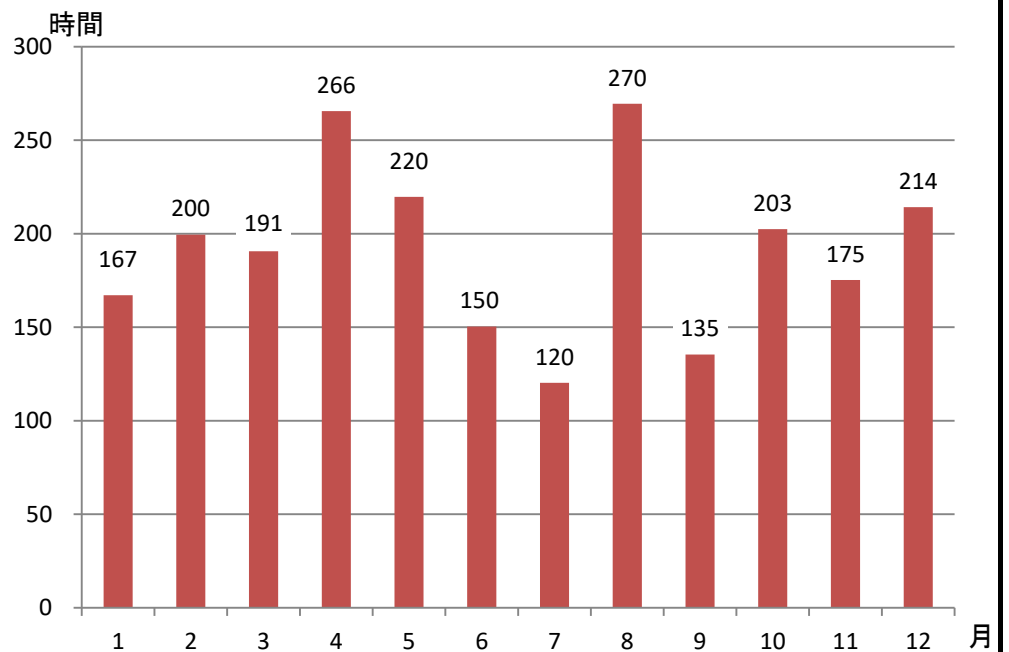
参考:本県は全国平均の109.88%

## 4 年間日照時間

都道府県名	時間	順位
高知	2,310	1
山梨	2,250	2
静岡	2,245	3
徳島	2,241	4
愛知	2,216	5
宮崎	2,208	6
兵庫	2,186	7
和歌山	2,179	8
三重	2,175	9
香川	2,174	10
岐阜	2,173	11
広島	2,167	12
大分	2,166	13
愛媛	2,163	14
岡山	2,162	15
群馬	2,155	16
大阪	2,150	17
熊本	2,131	18
埼玉	2,111	19
佐賀	2,095	20
茨城	2,059	21
鹿児島	2,041	22
福岡	2,041	23
山口	2,007	24
神奈川	2,005	25
長崎	1,974	26
全国	1,969	-
栃木	1,967	27
長野	1,949	28
滋賀	1,906	29
東京	1,890	30
奈良	1,882	31
千葉	1,880	32
京都	1,852	33
宮城	1,797	34
島根	1,781	35
北海道	1,764	36
沖縄	1,737	37
石川	1,736	38
鳥取	1,727	39
福井	1,695	40
福島	1,684	41
富山	1,665	42
新潟	1,609	43
青森	1,599	44
岩手	1,564	45
山形	1,547	46
秋田	1,536	47



〈参考〉 月別日照時間(高知市:R2年)



〈グラフ〉 出典:気象庁

年次:令和2年

出典:社会生活統計指標2022(総務省統計局)

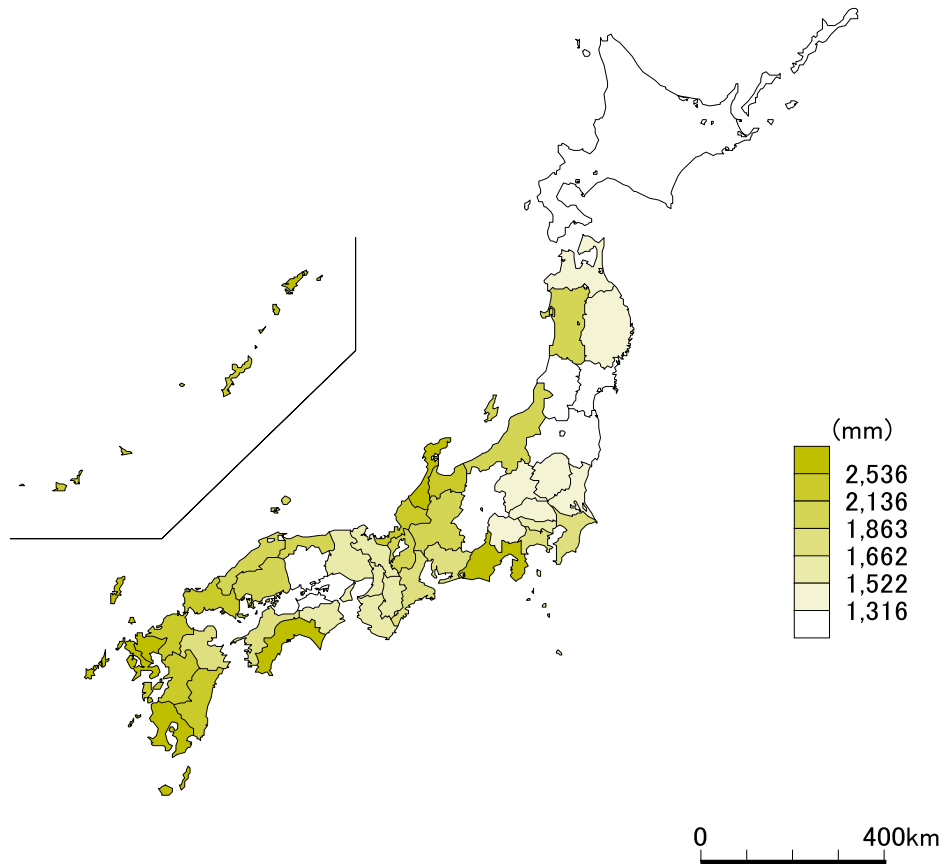
備考:各都道府県庁所在地のデータである。

ただし、東京都は千代田区、埼玉県は熊谷市、滋賀県は彦根市を使用。

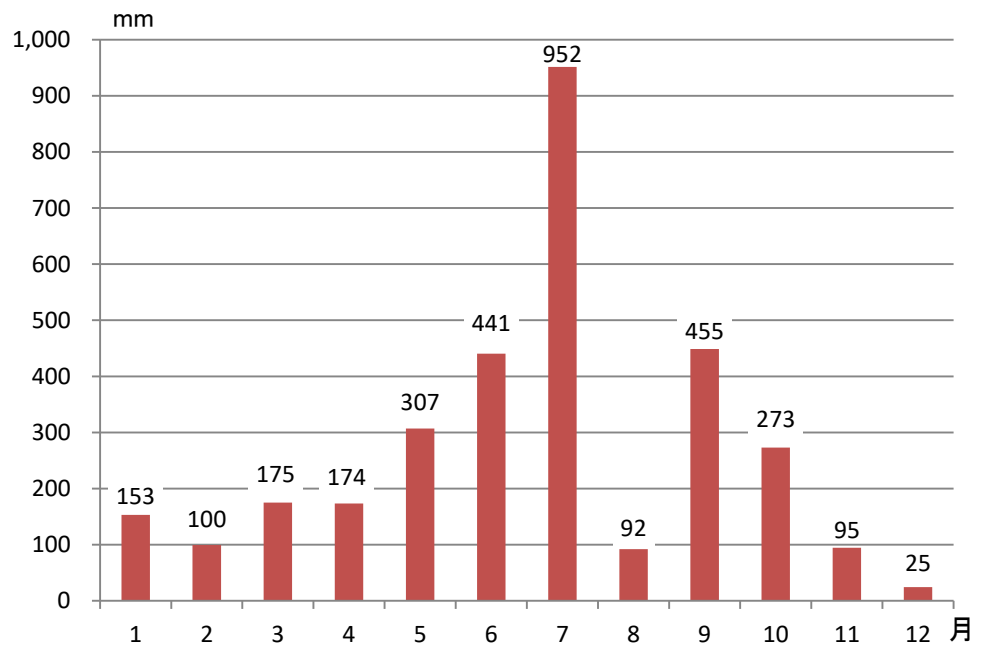
参考:本県は全国平均の117.32%

# 5 年間降水量

都道府県名	mm	順位
高知	3,239	1
鹿児島	2,978	2
佐賀	2,876	3
長崎	2,710	4
静岡	2,614	5
石川	2,536	6
福井	2,532	7
沖縄	2,481	8
熊本	2,468	9
宮崎	2,280	10
山口	2,277	11
福岡	2,213	12
富山	2,136	13
鳥取	2,096	14
岐阜	2,089	15
新潟	2,078	16
広島	2,027	17
秋田	2,023	18
島根	2,015	19
滋賀	1,863	20
大分	1,860	21
全国	1,852	-
千葉	1,792	22
三重	1,787	23
愛知	1,711	24
神奈川	1,688	25
愛媛	1,662	26
和歌山	1,658	27
京都	1,645	28
徳島	1,644	29
奈良	1,629	30
兵庫	1,615	31
東京	1,590	32
大阪	1,522	33
岩手	1,462	34
山梨	1,431	35
茨城	1,422	36
青森	1,417	37
埼玉	1,364	38
栃木	1,354	39
群馬	1,316	40
山形	1,285	41
宮城	1,247	42
福島	1,225	43
岡山	1,154	44
香川	1,109	45
長野	1,030	46
北海道	905	47



〈参考〉 月別降水量(高知市:R2年)



〈グラフ〉 出典:気象庁

年次:令和2年

出典:社会生活統計指標2022(総務省統計局)

備考:各都道府県庁所在地のデータである。

ただし、東京都は千代田区、埼玉県は熊谷市、滋賀県は彦根市を使用。

参考:本県は全国平均の174.87%