

身近な地形や地層、岩石の観察1 解答	年	組	名前
-------------------------------------	---	---	----

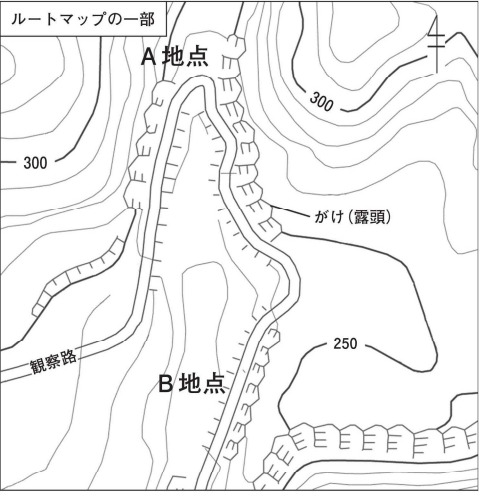
R4 **6** (1)

青木さんと赤井さんは、博物館の観察会に参加して、大地の成り立ちと変化について科学的に探究しました。
 (1)から(3)の各問いに答えなさい。



化石が観察できる露頭かを考える場面

赤井さん：ルートマップ上にたくさんの露頭がありますね。
 青木さん：A地点の露頭では、化石が観察できますか。



学芸員：A地点には、玄武岩が分布しています。化石が観察できるか考えましょう。
 青木さん：玄武岩は X だから、化石は Y 。

(1) X Y に当てはまる適切なものを、下のア、イの中からそれぞれ1つずつ選びなさい。

- X ア 火成岩 イ 堆積岩
- Y ア 観察できます イ 観察できません

X

ア

Y

イ