

付 議 第 2 号

令和6年度高知県立高等学校の入学志願者取扱要項及び入学定員に関する議案

別紙のとおり、令和6年度高知県立高等学校の入学志願者取扱要項及び入学定員を定めることについて、議決を求めます。

高知県教育委員会事務委任等規則（平成4年教育委員会規則第1号）

第2条 教育委員会は、次に掲げる事務を除き、その権限に属する事務を教育長に委任する。

(24)教育委員会の所管に属する県立学校の入学志願者取扱要項及び入学定員を決定すること。

# 令和6年度 高知県立高等学校入学志願者取扱要項（案）

高知県立高等学校の入学者選抜は、この要項によって実施する。

## I 入学定員及び出願資格

### 第1 共通

#### 1 入学定員

県立高等学校の入学定員は、県教育委員会が別に定める。

#### 2 出願資格

- (1) 高知県立高等学校に出願できるのは、次のいずれかに該当する者とする。
  - ア 令和6年3月に中学校、義務教育学校又はこれに準ずる学校を卒業する見込みの者
  - イ 中学校、義務教育学校又はこれに準ずる学校を卒業した者
  - ウ 中学校又は義務教育学校を卒業した者と同等以上の学力があると認められる者
- (2) いずれかの公立高等学校の選抜に合格している者は、それ以後の公立高等学校の選抜には出願できない。
 

(注1) 「準ずる学校」とは、特別支援学校中学部をいう。

(注2) 「中学校又は義務教育学校を卒業した者と同等以上の学力がある」とは、学校教育法施行規則（昭和22年文部省令第11号）第95条各号のいずれかに該当する者をいう。例えば、外国の学校を卒業した者、日本人学校を卒業又は卒業見込みの者や中学校卒業程度認定を有する者等をいう。

## II 入学者選抜に関する日程等

### 第1 全日制の課程及び多部制単位制昼間部

#### 1 A 日程

- (1) 実施校、学科・科（コース）  
全日制の課程及び多部制単位制昼間部のすべての学校、学科・科（コース）で実施する。
- (2) 日 程

事 項	日 時	備 考
願 書 配 布	令和6年1月5日(金)から	
出 願 期 間	令和6年1月30日(火)から 2月1日(木)午後5時まで (2月1日付け消印の速達便有効)	○ 入学手数料として、全日制の課程は2,200円、多部制単位制昼間部は950円の高知県収入証紙をはること。 ○ 志願理由書を添えること。

事 項	日 時	備 考
志願先変更期間	令和6年2月6日(火)から 2月8日(木)午後5時まで (2月8日午後5時必着)	
調査書等の提出期間	令和6年2月13日(火)から 2月16日(金)午後5時まで (2月16日午後5時必着)	○ 学習成績一覧表を添えること。
学 力 検 査	令和6年3月5日(火)	
面 接 等	令和6年3月5日(火)又は 3月6日(水)	
合格者の発表	令和6年3月14日(木)午前9時	○ 各高等学校において受検番号を発表する。また、合格発表用の専用サイトにて受検番号を発表する。

### (3) 検査内容

学 力 検 査	中学校又は義務教育学校で履修した次の教科とする。 国語、社会、数学、理科、英語（リスニングテストを含む。）
面 接	令和6年3月5日(火)の学力検査終了後又は3月6日(水)に面接を実施する。
実 技 検 査	必要と認められる場合は、実技検査を実施する。実施する学校、学科・科（コース）及び検査方法は、別に定める。

### (4) 合格者の決定

ア 志願者からの志願理由書、中学校長又は義務教育学校長からの調査書、学力検査及び面接の結果等に基づいて、志願者の選抜を行い、合格者を決定する。

なお、調査書の特定教科の配点に比重をかける傾斜配点（以下「傾斜配点」という。）を実施する学校の学科・科（コース）と配点の比重は、別に定める。傾斜配点を実施する学校の学科・科（コース）においては、定められた配点の比重に従い選抜を行う。

イ 選抜において、海外帰国生、過年度卒業生等については、海外経験、卒業後の状況等を考慮するものとする。

### (5) その他

A日程へ出願した者は、連携型中高一貫教育校に係る特別選抜及びチャレンジ選抜Aへの志願先変更は認めない。

## 2 連携型中高一貫教育校に係る特別選抜

連携型中学校及び連携型高等学校とは、それぞれの中高一貫教育校において、連携する中学校及び高等学校をいう。

連携型高等学校を該当する連携型中学校から志願する場合は、原則としてこの選抜方法によるものとする。

### (1) 出願資格

令和6年3月に該当する連携型中学校を卒業する見込みの者とする。

(2) 実施校、学科・科（コース）

実施校、学科・科（コース）は、次のとおりとする。

ア 嶺北高等学校の普通科

イ 橿原高等学校の普通科

ウ 四万十高等学校の普通科及び普通科自然環境コース

エ 清水高等学校の普通科（定時制を除く。）

(3) 募集定員

連携型中高一貫教育校に係る特別選抜の募集定員は、入学定員内とし、特に定めない。

(4) 日 程

事 項	日 時	備 考
願 書 配 布	令和6年1月5日(金)から	
出 願 期 間	令和6年1月30日(火)から 2月1日(木)午後5時まで (2月1日付け消印の速達便有効)	○ 入学手数料として、2,200円の高知県収入証紙をはること。 ○ 志願理由書を添えること。
調 査 書 等 の 提 出 期 間	令和6年2月13日(火)から 2月16日(金)午後5時まで (2月16日午後5時必着)	○ 学習成績一覧表を添えること。
学 力 検 査	令和6年3月5日(火)	
面 接 等	令和6年3月5日(火)又は 3月6日(水)	
合 格 者 の 発 表	令和6年3月14日(木)午前9時	○ 各高等学校において受検番号を発表する。また、合格発表用の専用サイトにて受検番号を発表する。

(5) 検査内容

A日程に準じて、前記1の(3)で行う。

(6) 合格者の決定

A日程に準じて、前記1の(4)で行う。

(7) その他

連携型中高一貫教育校に係る特別選抜へ出願した者は、A日程及びチャレンジ選抜Aへの志願先変更は認めない。

### 3 チャレンジ選抜A

高知丸の内高等学校の普通科において、出欠状況等に特別の事情がある者を対象に、チャレンジ選抜Aを実施する。

(1) 日 程

事 項	日 時	備 考
願 書 配 布	令和6年1月5日(金)から	

事 項	日 時	備 考
出 願 期 間	令和6年1月30日(火)から 2月1日(木)午後5時まで (2月1日付け消印の速達便有効)	○ 入学手数料として、2,200円の高知県収入証紙をはること。 ○ 志願理由書を添えること。
調 査 書 等 の 提 出 期 間	令和6年2月13日(火)から 2月16日(金)午後5時まで (2月16日午後5時必着)	○ 学習成績一覧表を添えること。
学 力 検 査	令和6年3月5日(火)	
面 接 等	令和6年3月5日(火)又は 3月6日(水)	
合格者の発表	令和6年3月14日(木)午前9時	○ 高知丸の内高等学校において受検番号を発表する。また、合格発表用の専用サイトにて受検番号を発表する。

(2) 検査内容

A日程に準じて、前記1の(3)で行う。

(3) 合格者の決定

A日程に準じて、前記1の(4)で行う。

(4) その他

チャレンジ選抜Aへ出願した者は、A日程及び連携型中高一貫教育校に係る特別選抜への志願先変更は認めない。

#### 4 B 日 程

(1) 実施校、学科・科（コース）

A日程及び連携型中高一貫教育校に係る特別選抜の結果、合格者が入学定員に満たない学校、学科・科（コース）については、県教育委員会が必要と認めた場合にB日程を行う。県教育委員会は、令和6年3月14日(木)までに中学校長及び義務教育学校長に対し、実施校、学科・科（コース）及び募集定員を通知する。

(2) 日 程

事 項	日 時	備 考
願 書 配 布	令和6年2月13日(火)から	
出 願 期 間	令和6年3月15日(金)から 3月18日(月)午後5時まで (3月18日午後5時必着) ※ ただし、期間中の土日は除く。	○ 入学手数料として、全日制の課程は2,200円、多部制単位制昼間部は950円の高知県収入証紙をはること。
志願先変更期間	令和6年3月19日(火)から 3月21日(木)午後5時まで (3月21日午後5時必着) ※ ただし、期間中の祝日は除く。	
調 査 書 等 の 提 出 期 間	令和6年3月19日(火)から 3月21日(木)午後5時まで (3月21日午後5時必着) ※ ただし、期間中の祝日は除く。	○ 学習成績一覧表を添えること。

事 項	日 時	備 考
学力検査及び面接等	令和6年3月22日(金)	
合格者の発表	令和6年3月26日(火)午前9時	○ 各高等学校において受検番号を発表する。また、合格発表用の専用サイトにて受検番号を発表する。

(3) 検査内容

学 力 検 査	中学校又は義務教育学校で履修した次の教科とする。 国語、数学、英語、理科、社会 ただし、英語にはリスニングテストを含まない。
面 接	令和6年3月22日(金)の学力検査終了後に面接を実施する。
実 技 検 査	必要と認められる場合は、実技検査を実施する。実施する学校、学科・科(コース)及び検査方法は、別に定める。

(4) 合格者の決定

ア 中学校長又は義務教育学校長からの調査書、学力検査及び面接の結果等に基づいて、志願者の選抜を行い、合格者を決定する。

なお、調査書の傾斜配点を実施する学校の学科・科(コース)と配点の比重は、別に定める。傾斜配点を実施する学校の学科・科(コース)においては、定められた配点の比重に従い選抜を行う。

イ 選抜において、海外帰国生、過年度卒業生等については、海外経験、卒業後の状況等を考慮するものとする。

(5) その他

全日制の課程及び多部制単位制昼間部におけるB日程へ出願した者は、定時制の課程及び多部制単位制夜間部への志願先変更も認める。ただし、成人特別選抜への志願先変更は認めない。

## 第2 定時制の課程及び多部制単位制夜間部

### 1 A 日 程

定時制の課程及び多部制単位制夜間部については、実施しない。

### 2 B 日 程

(1) 実施校、学科・科

定時制の課程及び多部制単位制夜間部のすべての学校、学科・科で実施する。

(2) 日 程

事 項	日 時	備 考
願 書 配 布	令和6年2月13日(火)から	

事 項	日 時	備 考
出 願 期 間	令和6年3月15日(金)から 3月18日(月)午後5時まで (3月18日午後5時必着) ※ ただし、期間中の土日は除く。	○ 入学手数料として、950円の高知県 収入証紙をはること。
志願先変更期間	令和6年3月19日(火)から 3月21日(木)午後5時まで (3月21日午後5時必着) ※ ただし、期間中の祝日は除く。	
調 査 書 等 の 提 出 期 間	令和6年3月19日(火)から 3月21日(木)午後5時まで (3月21日午後5時必着) ※ ただし、期間中の祝日は除く。	○ 学習成績一覧表を添えること。
学力検査及び 面 接 等	令和6年3月22日(金)	
合格者の発表	令和6年3月26日(火)午前9時	○ 各高等学校において受検番号を発表 する。また、合格発表用の専用サイト にて受検番号を発表する。

### (3) 検査内容

学 力 検 査	中学校又は義務教育学校で履修した次の教科とする。 国語、数学、英語 ただし、英語にはリスニングテストを含まない。
面 接	令和6年3月22日(金)の学力検査終了後に面接を実施する。
実 技 検 査	必要と認められる場合は、実技検査を実施する。実施する学校、学科・科及び検査方法は、別に定める。

### (4) 合格者の決定

ア 中学校長又は義務教育学校長からの調査書、学力検査及び面接の結果等に基づいて、志願者の選抜を行い、合格者を決定する。

なお、調査書の傾斜配点を実施する学校の学科・科と配点の比重は、別に定める。傾斜配点を実施する学校の学科・科においては、定められた配点の比重に従い選抜を行う。

イ 選抜において、海外帰国生、過年度卒業生等については、海外経験、卒業後の状況等を考慮するものとする。

### (5) その他

定時制の課程及び多部制単位制夜間部におけるB日程へ出願した者は、全日制の課程及び多部制単位制昼間部への志願先変更も認める。ただし、成人特別選抜への志願先変更は認めない。

## 3 成人特別選抜

### (1) 出願資格

前記Iの第1の2の出願資格に定める資格を有する者で、令和6年4月1日現在で満18歳以上の者とする。

### (2) 実施校、学科・科

実施校、学科・科は、県教育委員会が別に定める。

### (3) 日 程

事 項	日 時	備 考
願 書 配 布	令和6年2月13日(火)から	
出 願 期 間	令和6年3月15日(金)から 3月18日(月)午後5時まで (3月18日午後5時必着) ※ ただし、期間中の土日は除く。	○ 入学手数料として、950円の高知県 収入証紙をはること。
面 接 等	令和6年3月22日(金)	
合格者の発表	令和6年3月26日(火)午前9時	○ 各高等学校において受検番号を発表 する。また、合格発表用の専用サイト にて受検番号を発表する。

### (4) 検査内容

成人特別選抜においては、学力検査は行わず、出願先高等学校で、面接等を行う。学校、学科・科の特性に応じて必要と認められる場合は、面接に加えてその他の検査を実施する。実施する学校、学科・科及び検査方法は、別に定める。

### (5) 合格者の決定

面接等の結果に基づいて志願者の選抜を行い、合格者を決定する。

### (6) その他

成人特別選抜へ出願した者は、志願先変更は認めない。

## 4 C 日 程

### (1) 実施校、学科・科

B日程及び成人特別選抜の結果、合格者が入学定員に満たない学校、学科・科については、県教育委員会が必要と認めた場合にC日程を行う。県教育委員会は、令和6年3月26日(火)までに中学校長及び義務教育学校長に対し、実施校、学科・科及び募集定員を通知する。

### (2) 日 程 等

事 項	日 時	備 考
願 書 配 布	令和6年3月26日(火)から	
出 願 期 間	令和6年3月26日(火)から 3月27日(水)午後5時まで (3月27日午後5時必着)	○ 入学手数料として、950円の高知県 収入証紙をはること。 ○ 調査書及び学習成績一覧表等を添 えること。
検 査 実 施 日	令和6年3月28日(木)までの学校が定める日	
検 査 方 法 等	学校の定める方法	
合格者の発表	令和6年3月28日(木)までの学校が定める日	○ 各高等学校において受検番号を発表 する。



## Ⅲ 出願手続

### 第1 共通

#### 1 出願制限

- (1) 他の都道府県からの出願  
他の都道府県から高知県立高等学校を志願する者は、あらかじめ県教育委員会に申請し、承認を受けた場合は出願することができる。
- (2) 志願先高等学校  
1校とする。

#### 2 第1志望

- (1) 1校の1学科の1科(コース)とする。ただし、全日制の課程及び定時制の課程に同一学科がある場合、昼間部及び夜間部に同一学科がある場合にはそのいずれかとする(以下同じ。)
- (2) 専攻は、出願に当たっては、いずれも1つの科(コース)とみなす(以下同じ。)

#### 3 第2志望

A日程、B日程、連携型中高一貫教育校に係る特別選抜及び成人特別選抜において、第2志望を希望する者は、第1志望と同一の課程であれば、同一校の第1志望の学科・科(コース)以外の1学科の1科(コース)に出願することができる。

#### 4 留意事項

- (1) 連携型中高一貫教育校に係る特別選抜に出願するに当たっては、A日程との併願はできない。
- (2) 高知丸の内高等学校のチャレンジ選抜Aに出願するに当たっては、他の高等学校のA日程との併願はできない。
- (3) チャレンジ選抜Aに出願する者は、高知丸の内高等学校の普通科のA日程に併願したものとしますが、音楽科を第2志望とすることはできない。
- (4) 成人特別選抜に出願するに当たっては、B日程との併願はできない。

## Ⅳ その他

### 第1 通信制の課程入学志願者の取扱い

出願期間は、令和6年2月1日(木)から3月27日(水)までの間で通信制を設置する高知北高等学校及び大方高等学校がそれぞれ独自に定める期間とする。また、大方高等学校については、後期入学の制度があり、出願期間は9月に設ける。

その他必要な事項については、設置校所定の手続による。

通信制の課程入学志願者に対しては、一斉に行う学力検査は実施せず、設置校ごとの検査によるものとする。

この要項に定めるもののほか、県立高等学校入学志願者の取扱いに関し必要な事項は、  
県教育長が別に定める。

1 全日制の課程

校名	本・分校	学科(科・コース)	入学定員	募集定員
室戸	本校	総合	80	80
安芸	本校	普通	120	158
	"	工業(機士)	機械 20 土木 20	
	"	商業(ビジネス)	40	
城山	本校	普通	80	
山田	本校	普通	80	80
	"	探究(グローバル)	80	80
	"	商業(ビ探)	40	40
嶺北	本校	普通	80	80
高知農業	本校	農業(農総)	40	40
	"	"(畜総)	40	40
	"	"(森総)	40	40
	"	"(環土)	40	40
	"	"(食ビ)	40	40
	"	"(生総)	40	40
高知東工業	本校	工業(機械)	40	40
	"	"(機械シス)	40	40
	"	"(電子)	40	40
	"	"(電機)	40	40
岡豊	本校	普通	240	240
	"	普通(芸術コース)	40	40
	"	"(体育コース)	40	40
高知東	本校	総合	200	200
	"	看護(看護)	30	30
高知工業	本校	工業(機械)	40	40
	"	"(電気)	40	40
	"	"(情技)	40	40
	"	"(工化)	40	40
	"	"(土木)	40	40
	"	"(建築)	40	40
"	"(総デ)	40	40	
高知追手前	本校	普通	280	280
	吾北	普通	40	40
高知丸の内	本校	普通	140	140
	"	音楽(音楽)	チャレンジA 10 30	10 30
高知小津	本校	普通	240	240
	"	理数(理数)	40	40
高知国際	本校	普通	200	200
	"	国際(グローバル)	探究コース 80 D Pコース [20]	若干名 [若干名]

校名	本・分校	学科(科・コース)	入学定員	募集定員
伊野商業	本校	商業(キャリア)	160	160
春野	本校	総合	160	160
高岡	本校	普通	80	80
高知海洋	本校	水産(海洋)	80	80
			船舶職員養成課程 [10]	[10]
須崎合	本校	普通	120	120
	"	工業(機械系)	機械 20 造船 20	20 20
	"	"(電情系)	電気 20 電情 20	20 20
	"	"(シ工系)	機制 20 住環 20	20 20
佐川	本校	普通	80	80
窪川	本校	普通	80	80
構原	本校	普通	80	80
四万十	本校	普通	40	40
	"	普通(自環コース)	40	40
大方	本校	普通	80	80
幡多農業	本校	農業(園シス)	40	40
	"	"(アグリ)	40	40
	"	"(グリーン)	40	40
	"	"(コーデイネット)	40	40
中村	本校	普通	200	150
	西土佐	普通	40	40
宿毛工業	本校	工業(機械)	機械 20 自車 20	20 20
	"	"(建設)	土木 20 建築 20	20 20
	"	"(電気)	40	40
	"	"(情技)	40	40
	宿毛	本校	総合	120
清水	本校	普通	80	80
合計			4810	4638

- 《注》 1 安芸高等学校、高知国際高等学校及び中村高等学校の募集定員は、入学定員のうち、併設する県立中学校からの入学予定者数（令和5年5月1日現在）を除いた定員を示したものである。  
 なお、募集定員は、併設する県立中学校からの進学状況により増減することがある。  
 2 高知国際高等学校のグローバル科D Pコースの [ ] 内の数字は、グローバル科の入学定員のうち、D Pコースへの入学を許可することのできる者の数を内数（目安）で示したものである。グローバル科を志願する者のうち、希望する者はD Pコースを志願できる。  
 3 高知東高等学校の看護科は、看護師国家試験の受験資格を得るために必要な学科等を、看護専攻科（2年間）を合わせた5年一貫教育により行う。  
 4 チャレンジA はチャレンジ選抜A（出席状況等に特別な事情がある者を対象）により入学を許可することのできる者の数を示したものである。  
 5 高知海洋高等学校の船舶職員養成課程は、船舶職員養成課程選抜（専攻科を含む5年間の一貫教育により上級の海技士資格の取得を希望する者が対象）により、入学を許可することのできる者の数を内数 [ ] で示したものである。

## 2 多部制単位制

校名	本・分校	学科(科・コース)	入学定員
中 芸	本校(昼)	普 通	40
	〃(夜)	普 通	40 [8]
高知北	本校(昼)	普 通	80
	〃(夜)	普 通	40 [8]
合 計			200 [16]

《注》〔 〕内の数字は、当該入学定員のうち、成人特別選抜により入学を許可することのできる者の数を内数で示したものである。

## 3 定時制の課程

校名	本・分校	学科(科・コース)	入学定員
室 戸	本 校	普 通	40 [8]
山 田	本 校	普 通	40 [8]
高知東工業	本 校	工業(機械)	40 [8]
高知工業	本 校	工業(機械)	40 [20]
	〃	〃(電気)	40 [20]
	〃	〃(土木)	40 [20]
	〃	〃(建築)	40 [20]
高 岡	本 校	普 通	40 [8]
須崎総合	本 校	普 通	40 [8]
佐 川	本 校	普 通	40 [8]
大 方	本 校	普 通	40 [8]
宿 毛	本 校	普 通	40 [8]
清 水	本 校	普 通	40 [8]
合 計			520 [152]

《注》〔 〕内の数字は、当該入学定員のうち、成人特別選抜により入学を許可することのできる者の数を内数で示したものである。

## 4 通信制の課程

校名	本・分校	学科(科・コース)	入学定員
高知北	本 校	普 通	200
大 方	本 校	普 通	100
合 計			300

学科名の略称について

学科等の略称	学 科 (科 及 び コ ー ス)
普通(芸術コース)	普通科 (芸術コース)
普通(体育コース)	〃 (体育コース)
普通(自環コース)	〃 (自然環境コース)
総合	総合学科
農業(農総)	農業に関する学科 (農業総合科)
農業(アグリ)	〃 (アグリサイエンス科)
農業(畜総)	〃 (畜産総合科)
農業(森総)	〃 (森林総合科)
農業(グリーン)	〃 (グリーン環境科)
農業(環土)	〃 (環境土木科)
農業(園シ)	〃 (園芸システム科)
農業(食ビ)	〃 (食品ビジネス科)
農業(生総)	〃 (生活総合科)
農業(コーデイネット)	〃 (生活コーデイネット科)
工業(機械)	工業に関する学科 (機械科)
工業(機械) 機械	〃 (機械科) 機械専攻
工業(機械) 自車	〃 (機械科) 自動車専攻
工業(機械シ)	〃 (機械生産システム科)
工業(電気)	〃 (電気科)
工業(電子)	〃 (電子科)
工業(電機)	〃 (電子機械科)
工業(情技)	〃 (情報技術科)
工業(工化)	〃 (工業化学科)
工業(土木)	〃 (土木科)
工業(建築)	〃 (建築科)
工業(機土) 機械	〃 (機械土木科) 機械専攻
工業(機土) 土木	〃 (機械土木科) 土木専攻
工業(建設) 土木	〃 (建設科) 土木専攻
工業(建設) 建築	〃 (建設科) 建築専攻
工業(総デ)	〃 (総合デザイン科)
工業(機械系) 機械	〃 (機械系学科) 機械専攻
工業(機械系) 造船	〃 (機械系学科) 造船専攻
工業(電情系) 電気	〃 (電気情報系学科) 電気専攻
工業(電情系) 電情	〃 (電気情報系学科) 電子情報専攻
工業(シ工系) 機制	〃 (システム工学系学科) 機械制御専攻
工業(シ工系) 住環	〃 (システム工学系学科) 住環境専攻

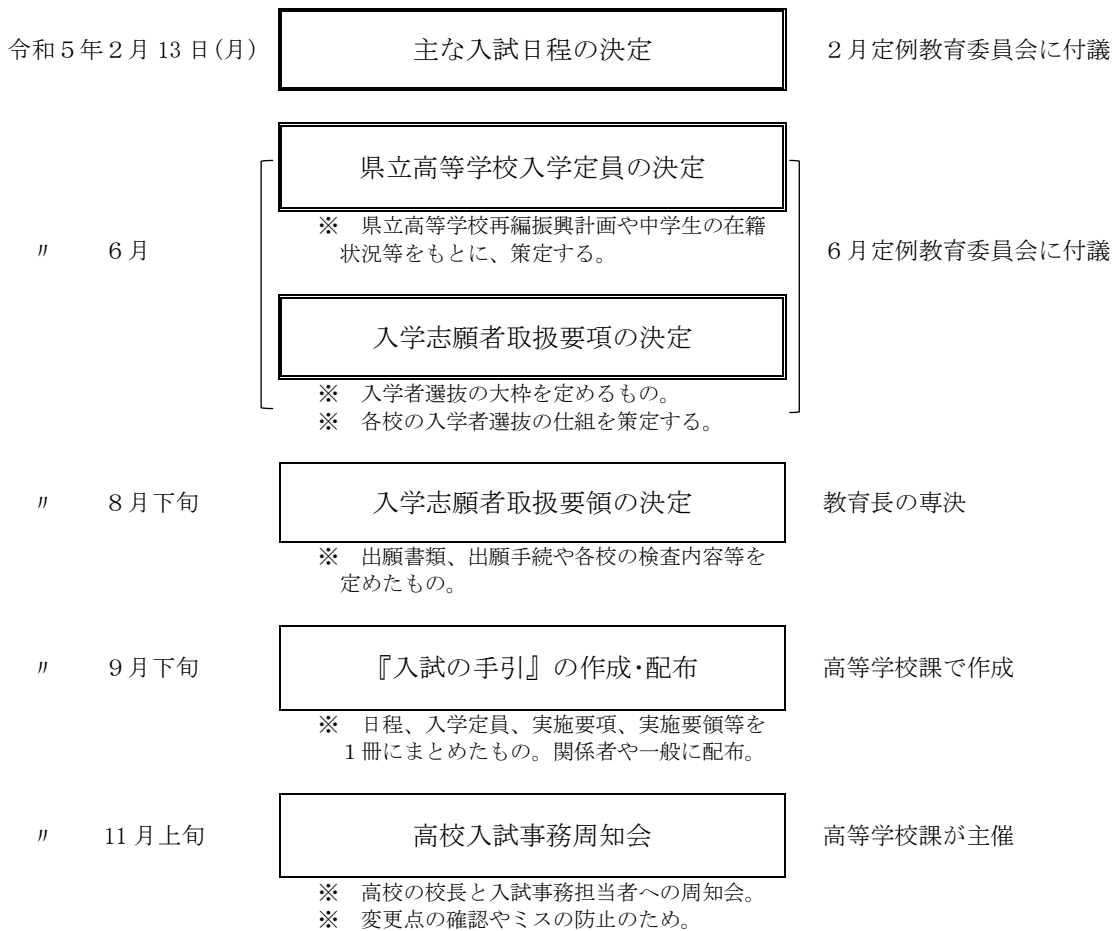
学科等の略称	学 科 (科 及 び コ ー ス)
商業(商業)	商業に関する学科 (商業科)
商業(ビジネ)	〃 (ビジネス科)
商業(キャリア)	〃 (キャリアビジネス科)
商業(総合マネ)	〃 (総合マネジメント科)
商業(社会マネ)	〃 (社会マネジメント科)
商業(情報マネ)	〃 (情報マネジメント科)
商業(スポマネ)	〃 (スポーツマネジメント科)
商業(ビ探)	〃 (ビジネス探究科)
水産(海洋)	水産に関する学科 (海洋学科)
看護(看護)	看護に関する学科 (看護科)
理数(理数)	理数に関する学科 (理数科)
国際(グローバル)	国際関係に関する学科 (グローバル科)
音楽(音楽)	音楽に関する学科 (音楽科)
探究(グローバル)	その他の専門学科 探究科 (グローバル探究科)

令和 6 年度高知県立高等学校入学者選抜について（案）

1 令和 6 年度高知県立高等学校入学者選抜の概要

	A 日程 (3月5日, 6日実施)	B 日程 (3月22日実施)	C 日程 (3月26日~28日の間に実施)
全日制 多部制昼間部	<ul style="list-style-type: none"> <li>○ 入学定員の 100%を募集</li> <li>○ 志願理由書が必要</li> <li>○ 国・社・数・理・英の学力検査 (各 50 分×5 教科)</li> <li>○ 面接</li> <li>○ 一部の学科で実技検査</li> </ul>	<ul style="list-style-type: none"> <li>○ 入学定員を充足するために必要な人数を募集</li> <li>○ 国・数・英・理・社の学力検査(各 30 分×5 教科)</li> <li>○ 面接</li> <li>○ 一部の学科で実技検査</li> </ul>	実施しない
定時制 多部制夜間部	実施しない	<ul style="list-style-type: none"> <li>○ 入学定員の 100%を募集</li> <li>○ 国・数・英の学力検査(各 30 分×3 教科)</li> <li>○ 面接</li> </ul>	<ul style="list-style-type: none"> <li>○ 入学定員を充足するために必要な人数を募集</li> <li>○ 各校が定める検査日に各校が定める検査を実施</li> </ul>
通信制	<ul style="list-style-type: none"> <li>○ A～C 日程の中では行わない。</li> <li>○ 高知北高校、大方高校の定めた日程で実施</li> </ul>		

2 令和 6 年度高知県立高等学校入学者選抜に向けての県教委の動き



令和6年度高知県立高等学校入学志願者取扱要項等の主な変更点等について(案)

1 学力検査等の主な日程

項	目	令和6年度
A 日 程	出願期間	1月30日(火)から 2月1日(木)午後5時まで
	志願先変更期間	2月6日(火)から 2月8日(木)午後5時まで
	学力検査	3月5日(火)
	面接等	3月5日(火)学力検査終了後 又は3月6日(水)
	A日 合格者の発表	3月14日(木)午前9時
B 日 程	出願期間	3月15日(金)から 3月18日(月)午後5時まで ※ ただし、期間中の土日は除く
	志願先変更期間	3月19日(火)から 3月21日(木)午後5時まで ※ ただし、期間中の祝日は除く
	学力検査 及び面接等	3月22日(金)
	B日 合格者の発表	3月26日(火)午前9時
C 日 程	出願期間	3月26日(火)から 3月27日(水)午後5時まで
	検査及びC日程の 合格者の発表	3月26日(火)から 3月28日(木)までの間で学校の 指定する日

項	目	令和5年度
A 日 程	出願期間	1月31日(火)から 2月2日(木)午後5時まで
	志願先変更期間	2月8日(水)から 2月10日(金)午後5時まで
	学力検査	3月6日(月)
	面接等	3月6日(月)学力検査終了後 又は3月7日(火)
	A日 合格者の発表	3月15日(水)午前9時
B 日 程	出願期間	3月16日(木)から 3月17日(金)午後5時まで
	志願先変更期間	3月20日(月)から 3月22日(水)午後5時まで ※ ただし、期間中の祝日は除く
	学力検査 及び面接等	3月23日(木)
	B日 合格者の発表	3月27日(月)午前9時
C 日 程	出願期間	3月28日(火)から 3月29日(水)午後5時まで
	検査及びC日程の 合格者の発表	3月28日(火)から 3月30日(木)までの間で学校の 指定する日

県立高等学校の入学定員の基本的な考え方（案）

1 令和5年度入試までの入学定員を決定するにあたっての方針

- 『県立高等学校再編振興計画』による高等学校の再編計画に基づいた入学定員とする。
- 過疎化が著しく、近隣に他の高等学校がない学校については、地域の学びの機会を保障するため、地域の中学生を全員受け入れることができる入学定員とする。

<『県立高等学校再編振興計画』>

平成26年度から令和5年度までの10年間の県立中学校・高等学校の在り方と方向性を示した「基本的な考え方」と、それに基づいて県立中学校・高等学校の再編振興を実現するための具体的な「実施計画」で構成される。

そのうち「実施計画」は、令和5年度までの10年間を、前期（平成26年度～平成30年度）と後期（平成31年度～令和5年度）の2期に分けて策定されている。

	再編振興計画における位置づけ	
適正規模	県全体 高知市及びその周辺地域	1 学年4～8 学級 1 学年6 学級以上
本校の最低規模の特例校	<p>◆ 特例として「<u>1 学年1 学級（20 人以上）を最低規模とする</u>」</p> <ul style="list-style-type: none"> <li>○ 過疎化が著しく近隣に他の高等学校がない学校 [ 室戸 嶺北 佐川 窪川 檮原 四万十 清水 ]</li> <li>○ 不登校や中途退学を経験した生徒、発達障害のある生徒等への柔軟な対応ができる支援体制を備えた学校 [ 中芸 城山 高岡 大方 ]</li> </ul>	
分校	<p>◆ 最低規模の基準は、「2年連続して入学者が20人に満たない状況になった場合、その翌年からの募集停止を検討する」 [ 吾北 西土佐 ]</p> <p>※ 本校との連携、分校としての活性化策、地域からの支援などを含め、「後期実施計画」の実施期間中は、その取組の成果を検証しながら、<u>2つの分校については、基本的に継続する。</u></p>	
定時制	<p>◆ 最低規模の基準は、「学校全体の生徒数が20人以上」</p> <p>※ この数にこだわることなく、地域にとって必要な定時制は、維持すべきである。 ※ 最低規模を下回っている定時制は複数あるが、大きく20名を下回っている学校はないことから、「後期実施計画」の実施期間中は、<u>基本的に継続する。</u></p>	

2 令和6年度の入学定員についての考え方

次の（1）～（3）の理由により、令和6年度については入学定員の変更は行わないこととする。

（1）再編振興計画の後の次期計画について

- 次期計画の策定（令和6年度末）までは、『県立高等学校再編振興計画』の考え方が継続

（2）令和5年度「県立高等学校教育問題検討委員会」の開催について

- 検討委員会における議論や内容等を踏まえ、令和7年度入試以降の入学定員を見直す

（3）新学習指導要領による教育課程の検証について

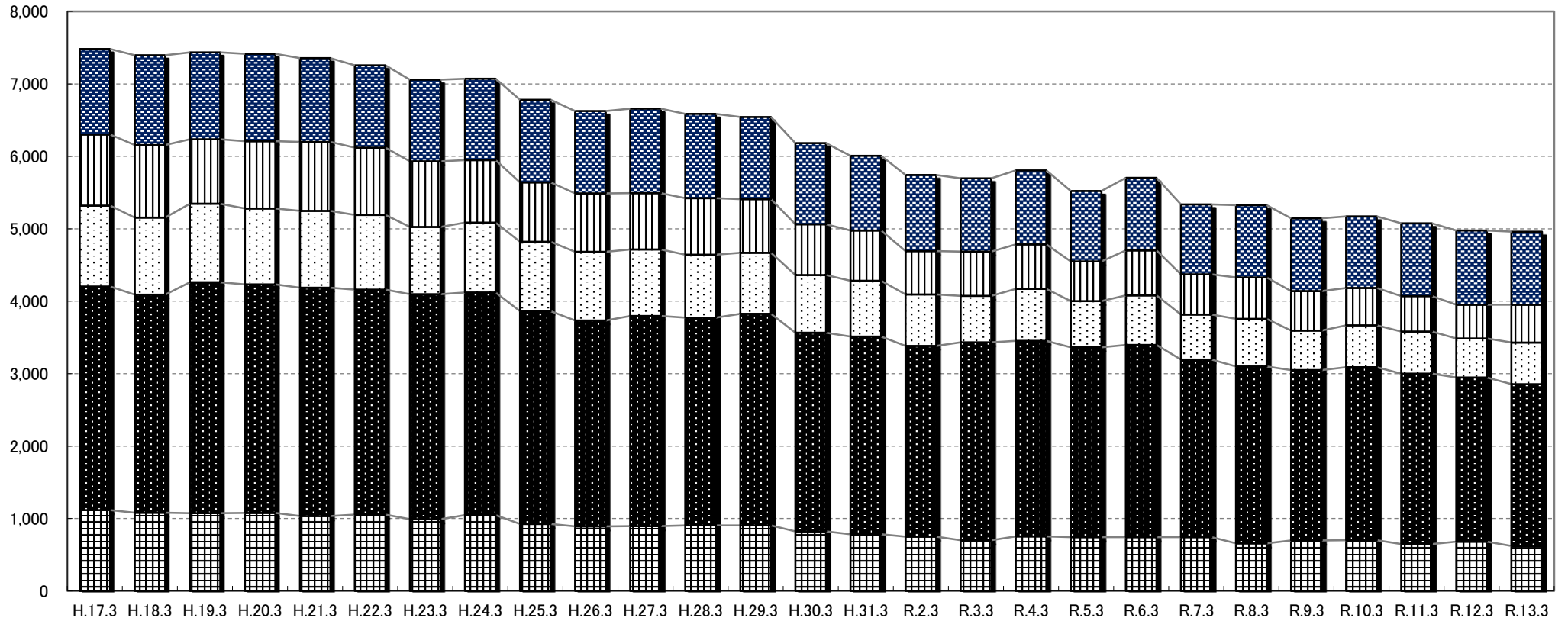
- 高等学校では、令和4年度入学生から年次進行で新学習指導要領による教育課程を実施
- 令和6年度は、全日制において初めて全学年が新教育課程となる年度
- 各校においては、3学年の実施を踏まえたうえで、令和6年度中に教育課程の検証を行う



# 旧学区別中学卒業生数の推移

※H17.3~R13.3 但し、R4.3以降は推定

■ 東部学区 ■ 高知学区 □ 高吾学区 □ 幡多学区 ■ 私立



学区	H.17.3	H.18.3	H.19.3	H.20.3	H.21.3	H.22.3	H.23.3	H.24.3	H.25.3	H.26.3	H.27.3	H.28.3	H.29.3	H.30.3	H.31.3	R.2.3	R.3.3	R.4.3	R.5.3	R.6.3	R.7.3	R.8.3	R.9.3	R.10.3	R.11.3	R.12.3	R.13.3
東部学区	1,116	1,080	1,073	1,078	1,033	1,052	991	1,047	926	890	896	905	906	821	783	750	701	754	742	744	742	656	697	699	646	680	621
高知学区	3,086	3,011	3,188	3,156	3,155	3,107	3,107	3,072	2,938	2,843	2,902	2,869	2,921	2,744	2,730	2,634	2,732	2,700	2,623	2,653	2,454	2,444	2,352	2,389	2,353	2,267	2,235
高吾学区	1,117	1,062	1,084	1,045	1,058	1,032	929	965	958	950	917	870	842	797	770	711	640	715	635	682	621	656	547	580	582	539	575
幡多学区	982	1,003	891	931	953	930	903	865	817	806	777	778	739	701	693	597	614	616	551	622	556	571	543	516	491	466	521
私立	1,180	1,239	1,200	1,204	1,158	1,136	1,127	1,123	1,142	1,137	1,166	1,163	1,135	1,121	1,032	1,051	1,008	1,022	971	1,003	965	999	1,006	987	1,002	1,024	1,009
合 計	7,481	7,395	7,436	7,414	7,357	7,257	7,057	7,072	6,781	6,626	6,658	6,585	6,543	6,184	6,008	5,743	5,695	5,807	5,522	5,704	5,338	5,326	5,145	5,171	5,074	4,976	4,961

※H18までは旧市町村での学区

※日高村は高吾学区に含まれている

※R4.3の卒業生数は、前年度5/1現在の中3の生徒数としている。

R4.3卒業生比

前年度比

▲ 285 ▲ 103 ▲ 469 ▲ 481 ▲ 662 ▲ 636 ▲ 733 ▲ 831 ▲ 846  
 112 ▲ 285 182 ▲ 366 ▲ 12 ▲ 181 26 ▲ 97 ▲ 98 ▲ 15