



# さんSUN高知

KOCHI PREFECTURE'S OFFICIAL INFORMATION



高知県  
県政だより

8

令和2年[2020]  
No.306



今月の表紙 「活性高知！ 最前線！」シリーズ⑥

## 「四万十川ジップライン」誕生！ 大迫力の空中散歩を体験しよう！

「道の駅四万十とおわ」施設内に、「四万十川ジップライン」が誕生！  
長さ約200m、四万十川からの高さ約20mのワイヤーを滑りながら、  
四万十川の雄大な自然を体験しよう！

特集 「少子化対策の充実強化」と「女性の活躍の場の拡大」

知事コラム 濱田省司の一筆啓上

ピックアップ

【1】令和3年4月に高知国際高等学校が開校します。

【2】今こそまんが！ まんが王国・土佐



地域や社会、世界とつながる学校

# 令和3年4月に 高知国際高等学校 が開校します。



高知国際中学校・高等学校では、世界的に評価が高く、課題研究などの探究的な活動やボランティア活動などを行い世界共通の教育プログラムを実施する国際バカロレア教育を導入し、地域や国際社会の発展に貢献するグローバル人材の育成に取り組んでいきます。

特色

- 生徒の高い志を育めるよう、高知国際中学校を含めて、学校全体で探究学習に取り組み、大学進学など生徒の進路実現を目指します。
- 生徒の探究的な活動を支援する充実した学校図書館やスタディコーナーなどのフリースペースをはじめ県内でも有数の教育環境が整っています。



## 1 普通科 定員200人

(このうち60人は高知南中学校から入学する予定です。)

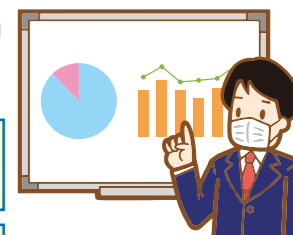
- 高校3年間で大学進学を見据えた学習活動を推進するとともに、総合的な探究の時間を中心に、生徒自らが地域やグローバルな課題について調査研究を行うなどの探究学習を行います。
- 1年次は共通で、2年次からは、生徒が自らの進路に合わせて選択したコース(文系、理系)に分かれて学習を行います。



## 2 グローバル科 定員80人

(このうち60人は併設する高知国際中学校から入学する予定です。)

- 1年次から探究コース(60人を予定)とDP※コース(20人を予定)に分かれて学習を行います。



探究コース

英語に関する専門科目をはじめ、全ての教科で探究学習を行います。国際バカロレアの専門科目も一部学習できます。

DPコース

国際バカロレアの専門科目を主に学習します。専門科目に加えて、課題論文、多面的思考や発表の仕方を学習する科目、ボランティア活動などにも取り組みます。

新型コロナウイルス感染症予防のため、学校内においても、新しい生活様式を実践しています。

※DP(ディプロマプログラム):日本の高等学校課程に相当する国際バカロレアのプログラムの一つ。3年次の最終試験によって、国内外の大学の入試に活用できる国際的な成績が取得可能。

## 入学者の募集

高知県公立高等学校入学選抜に基づき募集しますので、詳細は高等学校課のホームページ(<https://www.pref.kochi.lg.jp/soshiki/311701/>)をご確認ください。



## 県の広報番組で紹介されます!

8月9日(日)午前7時~7時15分  
高知放送「おはようこうち」  
ぜひご覧ください!

探究学習  
って何!?

お知らせ

高知国際中学校 オープンスクール/8月23日(日) 学校説明会/11月1日(日)  
高知国際高等学校 体験入学(オープンスクール)/9月24日(木)・25日(金)  
※オープンスクール等の申し込みについては、学校のホームページをご覧ください。  
新型コロナウイルス感染症拡大防止のため延期または中止する場合も、学校ホームページでお知らせします。

問い合わせ

高知国際中学校・高等学校  
〒780-8052 高知市鴨部2丁目5番70号 TEL 088-844-1221 FAX 088-844-4823  
E-mail kokusai-jh@kochinet.ed.jp 学校HP <http://www.kochinet.ed.jp/kokusai-jh/>



**今** 年の春は全国的に新型コロナウイルスの感染が拡大し、社会経済活動の多くが大きな影響を受けました。

先日、芸西村の溝淵村長とお話したところ、村内の花き農家も結婚式やイベントの延期・中止などで需要が激減したそうです。村議会で議論で、村長は「花きの需要が以前のように元どおりに戻ることを期待するのではなく、コロナウイルス後の『新しい生活様式』に対応して、新しい販路の開拓を考えるべきだ。」と主張されたとのこと。

この話をお聞きして、私たちが皆が、新しい時代への対応という挑戦を求められているのだ、という思いを強くしました。

「ポストコロナ」の時代は、感染防止のためICT技術を駆使し

# 一筆啓上 ピンチをチャンスに 新たな挑戦を。



高知県知事  
濱田省司

た「非接触・非対面」型のテレワークやオンライン診療、遠隔授業などが飛躍的に拡大していくことでしょう。

大都市部からの距離的なハンディがあった高知県にとってはチャンス到来です!人口の集中で典型的な「3密」社会だった大都市は今回、感染症への脆弱さを露呈しました。

分散型の国土形成を求める動きは、地方への移住促進にとっても追い風になるに違いありません。ピンチをチャンスに。高知の新たな泉勢浮揚に向けて、みんなで知恵を絞って進んでいきましょう!



# 今こそまんが! まんが王国・土佐

県では、「まんが王国・土佐」を宣言し、国内外での「情報発信」や次世代を担う「人材育成」など、まんが文化を振興するための取り組みを進めています。

## 第3回世界まんがセンバツ開催!

世界中から「1枚まんが」「ストーリーまんが」をインターネットで募集し、No.1を決める「世界まんがセンバツ」を今年度も開催します。奮ってご参加ください。

日程(予定)

テーマ発表/8月2日(日)  
応募締切/11月30日(月)  
決勝審査/令和3年3月6日(土)  
第7回全国漫画家大会議で公開審査  
詳細は、世界まんがセンバツ特設サイトをご覧ください。(8月2日オープン)  
URL/<https://manga-senbatsu.nicomanga.jp/>



第2回1枚まんが(高校生部門)最優秀作品「カッコイバツ」

## 「高知まんがBASE」にご来館ください

(今年4月1日にオープンしました!)

注目情報

- まんが雑誌を中心とした蔵書は全国初。単行本も多数配架し、入場無料で閲覧自由です。
- 液晶タブレットやGペンなどプロの漫画家と同じ画材を使って作画体験や練習ができます。
- まんが甲子園の作品や審査員の直筆サインも多数展示しています。
- 8月に親子まんが教室を開催します。



開館日時	月、水、金曜日 13時~19時 土・日曜日、祝日 10時~17時
休館日	火、木曜日、年末年始
場所	高知市丸の内1-1-10(県立公文書館内)

問い合わせ

県庁まんが王国土佐推進課 TEL 088-823-9742 FAX 088-823-9296  
高知まんがBASE TEL 088-855-5390 FAX 088-855-5399  
「まんが王国・土佐」 HP <https://mangaoukoku-tosa.jp/>

高知まんがBASE  
WEBサイトはコチラ



# 「少子化対策の充実強化」と「女性の活躍の場の拡大」

令和元年における全国の出生数は初めて90万人を下回り、少子化の進行は深刻さを増しています。高知県における令和元年の合計特殊出生率\*は1.47と全国平均を上回っているものの、生まれた子どもの数は4,270人で減少傾向が続いています。

\*合計特殊出生率…1人の女性が生涯に生む子どもの平均的な人数

県では、県民の皆さまの「出会い・結婚」「妊娠・出産」「子育て」の希望の実現に向けて、ライフステージの各段階に応じた総合的な少子化対策に官民協働により着実に取り組んでいます。

また、女性の活躍の場の拡大に向けて、社会全体で子育てしながら働く女性を支援する仕組みづくりを進めています。

今年度の取り組みについてご紹介します。

県では、各施策の取り組みにあたっては、新しい生活様式を実践し、新型コロナウイルス感染症の防止対策を講じたうえで実施しています。  
引き続き誰もが安心して子どもを生み育てることができる環境づくりに向けて、全力で取り組んでまいります。地域や職場の皆さまの一層のご支援ご協力をお願い申し上げます。

## ★ライフステージの各段階に応じた少子化対策の推進

出会いの機会の創出 「出会い」や「結婚」への支援を希望する方々を応援します。

### 1 こうち出会いサポートセンターにおける1対1のお引き合わせのサポート

- お相手のお試し検索や自宅での一部検索機能の追加など、マッチングシステムの利便性の向上を図ります（10月運用開始予定）。

### 2 出会いイベントの充実

- イベントの企画支援を行うアドバイザーを増員し、多様なイベント実施を支援します。

### 3 サポーター制度の充実

- 中山間地域への出前講座の実施などにより、婚活サポーターを増員し、地域の独身者の出会いを支援します。



安心して妊娠・出産・子育てできる環境づくり 妊娠期から子育て期までの切れ目のない総合的な支援「高知版ネウボラ」の推進により、子育て家庭の不安の解消や安心して子育てできる環境づくりに取り組みます。

### 1 妊娠期から乳幼児期の支援体制の強化

- 市町村における子育て世代包括支援センターの機能充実、周産期メンタルヘルス対策の強化、産前・産後ケアサービスの拡充などの取り組みを支援します。
- 乳幼児健診の受診促進や健診内容の充実に取り組みます。

### 2 子どもの発達への支援

- 発達障害の疑いなどでフォローが必要な子どもが早期に適切な支援を受けられる体制づくりに取り組みます。

### 3 子育て支援サービスの充実

- より身近な地域で子育ての場を拡充するとともに、地域子育て支援センターの機能強化を図ります。
- 延長保育、病児・病後児保育、放課後児童クラブや放課後子ども教室などの市町村等が行う子育て支援サービスの充実を図ります。



働きながら子育てしやすい環境づくり ~ワークライフバランスの推進~

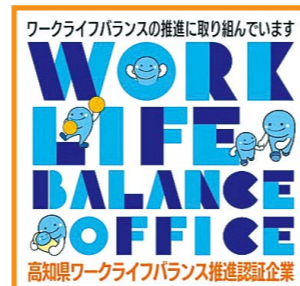
誰もが働きやすく従業員の方々が働き続けられる職場環境を創ります。

### 1 働き方改革を進めるための意識醸成

- 企業のトップセミナーや僕らの子育てキャンペーンを通じて、意識醸成を図ります。
- 企業のトップセミナーでは、「新型コロナウイルス感染症の流行を教訓としたこれからの働き方」という視点で、新たな手法としてWEBセミナーを開催します。

### 2 プッシュ型支援を柱とした企業の体制づくり

- 高知県働き方改革推進支援センターが企業の労働条件や労働環境の整備等を支援します。
- ワークライフバランス推進企業認証制度の普及拡大、アドバイザーによる支援を強化します。



## ★官民協働による少子化対策を県民運動として展開

「高知家の出会い・結婚・子育て応援団」と取り組みを推進

育児に関する休暇等を取得しやすい環境づくり

- 「育児休暇・育児休業取得促進宣言」賛同企業数を拡大し、育休取得促進や時間単位の年次有給休暇制度の導入に向けた啓発に取り組めます。



## ★女性の活躍の場の拡大

家庭における男女共同参画の推進

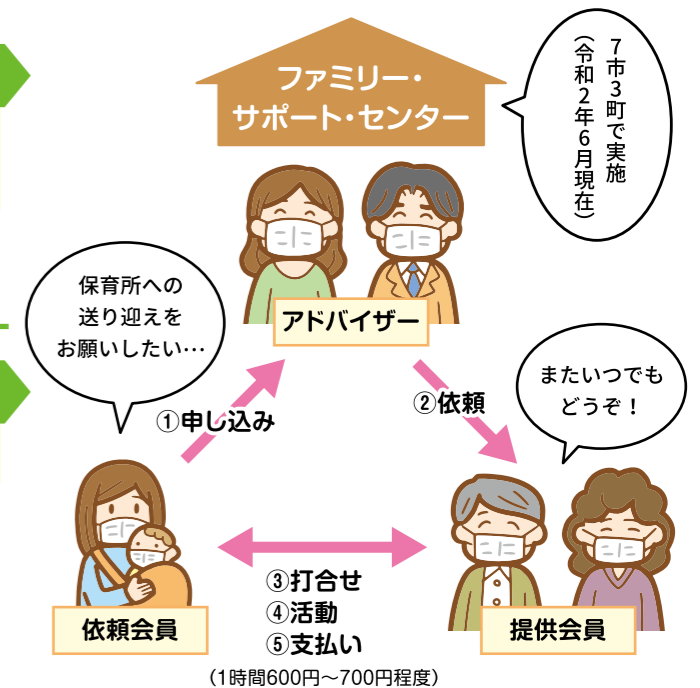
女性が働くことへの理解促進や男性の家事・育児への参画促進

- 男女共同参画センター「ソーレ」で男女共同参画に関する出前講座や男性の家事応援講座を開催します。

地域における子育て支援の充実

ファミリー・サポート・センター事業の充実

- ファミリー・サポート・センターの新たな開設から運営まで一貫して支援します。  
※新型コロナウイルス感染症の拡大防止のため小学校等が臨時休業した場合などには、利用料金を助成している市町村があります。



多様なニーズに応じた就労支援

高知家の女性しごと応援室によるきめ細かな就労支援

- 働くことを希望する女性に対するきめ細かいワンストップ就労支援や、働きやすい職場づくりに向けた企業への助言を行います。
- 幅広い年齢層を対象とした再就職イベント等を開催します。

男女がともに働きやすい職場づくり

仕事と家庭生活が両立できる環境風土の醸成

- 経済団体と連携し、企業の管理職や人事担当者向けの女性登用促進に関するセミナーを開催します。

高知県は、ひとりひとりの生き方を尊重しながら、それぞれの希望に応じて「自分らしく」活躍することを応援しています。「結婚」などは、個人の自由であり、その他にも様々な生き方があるものと私たちは考えています。高知県は、それぞれの意思に基づいた生き方を応援するとともに、その一環として「出会い」や「結婚」への支援を希望する方々の応援をしています。

# お知らせ



**個人事業税の第1期の納期限は  
8月31日(月)です**

今年度の個人事業税の納期限は、8月31日(月)と11月30日(月)の年2回です。第1期分の納付書を8月上旬に送付しますので、納期限までに納付をお願いします。また、新型コロナウイルスの影響で納付が困難な方は、下記までご相談ください。

**問** 事業所の所在地(事業所を設けていない場合は住所地)を所管する県税事務所

**米国へ水産物(加工品含む)を輸出している事業者の皆様へ**

米国の海産哺乳類保護法に基づく水産物の輸入規制により、米国向け輸出水産物を加工している加工施設、生産した養殖製品が輸出されている養殖場の登録を行う必要がありますので、該当する事業者の皆様は、下記までお問い合わせのうえ、登録をお願いします。

**問** 県庁水産流通課 **TEL** 088-821-4552  
**HP** <https://www.pref.kochi.lg.jp/soshiki/040601/2020050700123.html>

**掲載イベントの情報は、新型コロナウイルス感染者の拡大防止のため、今後の状況により、変更や中止になる場合があります。最新情報や詳細については、各施設にお問い合わせください。ご理解とご協力のほど、お願い致します。**

# 講座



**盲ろう者向け通訳・介助員養成研修**

コミュニケーション手段や移動介助の研修を実施します。申込用紙は高知県盲ろう者友の会ホームページ、県庁1階「募集要項コーナー」、市町村障害福祉窓口で配布しております

**日** 9月6日(日)～11月1日(日)の毎週日曜 9時半～16時半(全7回)  
※9月20日(日)、10月11日(日)を除く

**場** オーテピア高知声と点字の図書館他

**料** 2,000円程度 **数** 先着10名

**申込期間** 8月1日(土)～25日(火)

**申込方法** 郵送(当日必着)・FAX

**申 問** 高知県盲ろう者友の会(担当・前田)  
〒781-0270 高知市長浜4392-156

**TEL** 090-4335-1842 **FAX** 088-884-3794

**E** <https://kochikendb.jimdo.com/>

**こうちフォレストスクール(受講生募集)**

支援制度の紹介や現場で働いている方の体験談などを直接聞くことができるほか、チェーンソーで丸太を輪切りにする体験ができます。「林業に興味・関心があるので、仕事内容を学びたい」「林業就業に向けた心構えや県立林業大学校のことを知りたい」など、様々なニーズに丁寧にお応えします。

**日** 8月30日(日)13時半～16時半

**場** 県立森林研修センター研修館

**数** 20名程度(定員になり次第終了)

**申込方法** ホームページ・FAX

**申 問** 高知県林業労働力確保支援センター

**TEL** 0887-57-0366 **FAX** 0887-57-0396

**HP** <http://www.kochi-forest.com>

# 催し



**高知県シェイクアウト訓練**

災害発生時に「姿勢を低く(Drop)、頭を守り(Cover)、動かない(Hold on)」という安全確保の行動をとるための訓練(シェイクアウト訓練)を県内一斉に実施します。どこでもどなたでも気軽に参加できる訓練です。訓練への参加登録等詳細は、県庁南海トラフ地震対策課ホームページをご覧ください。

**日** 9月1日(火)10時～

**申込期間** ～8月31日(月)

**申込方法** FAXまたは県庁南海トラフ地震対策課ホームページから

**申 問** 県庁南海トラフ地震対策課

**TEL** 088-823-9317 **FAX** 088-823-9253

**HP** <http://www.pref.kochi.lg.jp/soshiki/010201/shake-out.html>

**婚活サポーター養成講座**

出会いや結婚への支援を希望する独身者のお引合せや情報提供をしていただくボランティアとして、活動していただける方の養成講座を開催します。ご興味のある方は、ぜひご参加ください。

**【講座内容】**

- ・婚活サポーター制度について
- ・婚活サブサポーター制度について
- ・婚活サポーターの活動紹介
- ・個人情報保護について

**日** 8月23日(日)10時～11時半

**場** 高知会館3階「平安」 **数** 50名程度

**申込期間** 8月20日(木)

**申込方法** 電話・FAX・郵送(必着)

**申 問** 県庁少子対策課

**TEL** 088-823-9640 **FAX** 088-823-9658

**HP** <http://www.pref.kochi.lg.jp/soshiki/060501/>



# 食べて!遊んで!高知家応援プロジェクト



**コロナに負けるな!地産地消で高知を応援しよう!**

**第2弾**

## プレゼント企画

**①GoTo農林水産物直販所キャンペーン (期間:10/31まで)**

直販所で1,000円以上の買い物ごとに配布するシールを5枚集めていただいた方を対象に、抽選で4,000名に県産農畜産物加工品をプレゼント♪応援プロジェクトののぼり旗が目印!

**問** 県庁農産物マーケティング戦略課 **TEL** 088-821-4537 **FAX** 088-873-5162

**②高知家のおいしい食材 食べて応援キャンペーン (期間:8/1～10/31)**

キャンペーンメニュー写真を、「#高知家の食材応援」のハッシュタグをつけてインスタグラムへ投稿又は3店舗以上で食事をしていただいた方を対象に、抽選で2,000名に県産食材をプレゼント♪

**問** 県庁水産流通課 **TEL** 088-821-4611 **FAX** 088-821-4528

## 消費拡大企画

**①みんなが応援!地産地消キャンペーン (期間:3/15まで)**

量販店、小売店及び飲食店等が実施する地産地消の取り組みの実施に係る経費に対して支援!

**問** 県庁地産地消・外商課 **TEL** 088-823-9704 **FAX** 088-823-9262



詳しくは  
こちら!

<https://www.kochike-ouenproject.jp/>

## 令和2年度 第2回県営住宅定期募集

**定期募集** [高知市]朝倉、大津、若草町、若草南、介良、船岡、長浜馬場の西、沖田、十津南、鴨部、横浜、横浜第二、春野(車イス障害者)、[東洋町]野根第二、[室戸市]元、柳ノ内、羽根、菜生、[田野町]田野西、[奈半利町]天神南、奈半利、奈半利東、[香南市]赤岡、赤岡東、吉川、吉川西、[香美市]土佐山田、鏡野、[南国市]蒲原、十市、[いの町]宇治、[宿毛市]宿毛、[土佐清水市]清水、[日高村]日高東、[須崎市]桜川、[佐川町]佐川、[四万十町]窪川、[黒潮町]大方

**臨時募集中** [室戸市]佐喜浜、[東洋町]野根、[香南市]別所山、[本山町]本山、[黒潮町]佐賀、春野(視聴覚障害者住宅・高知市)

入居申込書や住宅の構造、間取り、家賃等については、「募集案内書」でご確認ください。

**募集期間** 8月8日(土)～14日(金)

**募集案内配布場所** 県庁1階「募集要項コーナー」、該当市町村役場(高知市は市民会館)、高知県住宅供給公社、県立ふくし交流プラザ

**応募方法** 持参・郵送(当日消印有効)

**申 問** 高知県住宅供給公社  
〒781-0832 高知市九反田4-10-401  
トップワン四国4階

**TEL** 088-883-0344

## 相談



**がん相談窓口のお知らせ**

次の施設で、がんの治療や療養生活でのお悩みなどの相談を受け付けています。

相談場所	電話番号	相談時間
高知大学医学部附属病院	088-880-2179	月～金 8:30～17:15
高知医療センター	088-837-3863	月～金 9:00～16:00
高知県立幡多けんみん病院	0880-66-2222	月～金 8:30～17:15
高知県立あき総合病院	0887-34-3111	月～金 8:30～17:15
高知赤十字病院	088-822-1201	月～金 9:00～16:00
国立病院機構高知病院	088-828-4465	月～金 9:00～16:00 火・第3木 9:00～12:00
がん相談センター(こうち男女共同参画センター2階)	088-854-8762	月～金、 第2・4土 9:00～17:00

**問** 県庁健康対策課 **TEL** 088-823-9674

## 情報ひろば

高知県庁あての郵便物は  
〒780-8570 高知県〇〇課だけで届きます。

<b>日</b> 日時	<b>問</b> 問い合わせ先
<b>場</b> 場所	<b>TEL</b> 電話番号
<b>対</b> 対象	<b>FAX</b> ファクス番号
<b>数</b> 募集人数	<b>HP</b> ホームページURL
<b>料</b> 参加料受講料	<b>E</b> Eメールアドレス
<b>申</b> 申込先	を表しています。

※料金の掲載がない内容は無料です

## 新型コロナウイルス感染症に関する高知県からのお知らせ

県民の皆様には、この感染症を必要以上に恐れることなく手洗いの励行など、感染予防の行動をお願いします。

また、国や県が発信する正確な情報をもとに、冷静な行動をお願いします。

特に、感染された方やそのご家族、医療機関関係者等が不当な差別、偏見、いじめ、誹謗中傷などによって人権が侵害されることがないように、ご理解とご協力をお願いします。

●受診・健康相談や事業資金等の相談窓口を設けて対応しています。

詳しくは高知県HPをご覧ください



## 広告

改修計画から施工・アフターケアまで  
**建物の寿命を伸ばす工事は私達にお任せください。**

Before After

防水工事・外壁工事等、お気軽にお問合せください

**KANBOKYO** 関西防水管理事業協同組合  
〒550-0003 大阪市西区京町堀1-10-5

**0120-580-755**

こうちふるさと寄付金を応援しています  
高知地区会員企業

岸防水工業株式会社 フルイチ株式会社 高知営業所  
谷本物流株式会社 大三工業株式会社 高知支店



高知けいば「夜さ恋ナイター」開催日程

高知県競馬組合 ☎088-841-5123 高知けいば



8月 8(土) 9(日) 15(土) 16(日) 22(土) 23(日) 29(土) 30(日)

# INFORMATION

## 県立施設のご案内

【開館時間】9時～17時 高校生以下は無料

※高知城歴史博物館は9時～18時(日曜は8時～)※のいち動物公園は9時30分～17時。※オーテピア高知図書館は9時～20時(土日祝は18時まで)※7・8月の土曜は20時まで)※休館日を記載していない施設は無休です。

◆身体障害者手帳、療育手帳、精神障害者保健福祉手帳、戦傷病者手帳、被爆者健康手帳所持者とその介護者(1人)は入館無料。高知県・高知市長寿手帳をお持ちの方は入館無料。手帳は原本をお持ちください。企画展は観覧料が必要な場合があります。

### 牧野植物園

高知市五台山4200-6  
TEL 088-882-2601  
入園料:730円

#### ●食虫植物展

日 7月18日(土)～8月31日(月)  
さまざまな食虫植物を一堂に集め、その生態と多様性を紹介します。温室で食虫植物のおもしろい生態を観察してみましょう。植物スタンブラリーも同時開催。

### 坂本龍馬記念館

高知市浦戸城山830  
TEL 088-841-0001  
FAX 088-841-0015  
企画展開催中:700円

#### ●「手紙の世界ー龍馬で古文書ことはじめー」展

日 7月7日(火)～9月22日(火・祝)  
幕末を中心とした古文書類を通して、紙資料の魅力と奥深さを紹介します。

### のいち動物公園

香南市野市町大谷738  
TEL 0887-56-3509  
入園料:大人470円  
休園日:月曜日(8月10日は開園)

#### ●夏の企画展

「カメムシ エブリパディ!  
～カメムシとカメの仲間たち～」  
日 8月1日(土)～30日(日)  
カメムシとカメの生態等についての解説パネル展示や、生体展示などを行います。

### 芸西天文学習館

安芸郡芸西村和食甲4668-1  
TEL 088-824-5451  
(高知県文教協会)  
観測学習会の開催日時のみ開館

#### ●夏の天文教室

日 8月15日(土)18時～21時  
星や天体観測について講師が解説。夕食後、観測会やパソコンを使ってのプラネタリウム見学を行います。

### 足摺海洋館

土佐清水市三崎今芝4032  
TEL 0880-85-0635  
入館料:大人1,200円 小・中・高600円

#### ●足摺海洋館「café & shop NEWオープン」

足摺海洋館のグランドオープンに伴い、Café CURRENTとSATOUMI直営SHOPがオープン。Caféは10時～16時。SHOPは9時～17時オープン。竜串湾を望みながら軽食&お買い物をお楽しみください。

### 美術館

高知市高須353-2  
TEL 088-866-8000

#### ●浦上コレクション 北斎漫画

日 8月10日(月・祝)～9月27日(日)  
料 一般1,200円他

#### ●夏の定期上映会「真夏のSF&ホラー大会」～ウルトラQ、ウルトラマン、大林彦彦～

日 8月15日(土)～16日(日)  
料 一般1,000円/  
高校生以下500円

### 歴史民俗資料館

南州市岡豊町八幡1099-1  
TEL 088-862-2211  
入館料:470円

#### ●れきみん!サマーミュージアム

日 8月1日(土)～23日(日)  
期間中の土日祝は工作キットをプレゼント  
(各日先着10名、中学生以下)  
スペシャルプログラムday  
8月8日(土)、16日(日)

### 公文書館

高知市丸ノ内1-1-10  
TEL 088-856-5024  
企画展:8月は土・祝日以外開催

#### ●災害との闘い

ー災害記録を未来に伝えるー  
日 8月3日(月)～9月30日(水)  
戦後、本県を襲った災害の記録と県民を守る取り組みを紹介します。

### 文学館

高知市丸ノ内1-1-20  
TEL 088-822-0231  
企画展:500円

#### ●企画展「空想特撮大作戦」

開催中は手帳をプレゼント!  
観覧券一枚につき、空想力を育む展覧会オリジナル手帳をプレゼント!自分のペースで安全に展覧会を楽しめます。

### 高知城歴史博物館

高知市追手筋2-7-5  
TEL 088-871-1600  
観覧料:500円(8月18日～27日は無料)

#### ●総合展示室「土佐藩の歴史」(第3期)

日 ～10月5日(月)  
山内容堂陣羽織など藩主ゆかりの資料や古文書などを通して土佐藩の歴史を紹介。8月中は子ども向けクイズラリーも開催。

### オーテピア高知図書館

(高知県立図書館 / 高知市民図書館本館)

高知市追手筋2-1-1  
TEL 088-823-4946  
休館日:月曜(祝日は閉館)、第3金曜日(8月は閉館)

#### ●3階展示室「中城文庫展」

日 7月21日(火)～9月22日(火・祝)  
高知市種崎に江戸初期以来居住してきた中城家が、長期間にわたって記録・収集してきた資料を展示します。(入場無料)

### 埋蔵文化財センター

南州市篠原1437-1  
TEL 088-864-0671  
休館日:土曜、企画展示以外の日曜・祝日

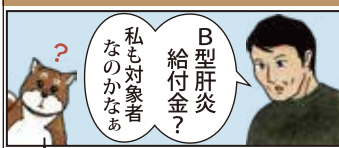
#### ●展示報告会

日 8月30日(日)14時～15時半  
開催中の企画展示の中から「よみがえる村上海賊の城」をテーマに、瀬戸内の海城(ウミジロ)の調査結果からその歴史に迫ります。  
数 20名(当日先着)

掲載イベントの情報は、新型コロナウイルス感染者の拡大防止のため、今後の状況により、変更や中止になる場合があります。最新情報や詳細については、各施設にお問い合わせください。ご理解とご協力のほど、お願い致します。

広告

# ご存じですか? B型肝炎給付金



B型肝炎  
給付金?  
私も対象者  
なのかなあ

電話してみてください!

給付金の例	
死亡・肝がん・肝硬変(重度)	3600万円
肝硬変(軽度)	2500万円
慢性B型肝炎	1250万円

※その他症状に応じて支給

- ☑ B型肝炎ウイルスに感染している
- ☑ 昭和16年7月2日～昭和63年1月27日生

上記2つとも当てはまる方は、国から給付金を受けられる可能性があります。対象者から母子感染した方や、ご遺族(相続人)も対象となります。ただし、給付金を受け取るには対象者から国へ請求する必要があり、その期限は令和4年1月12日までです。ご自分が対象者かも?と思われた方は、**早めの準備**をご検討ください。対象者になりそうかは、右記**無料電話相談**で確認できます。お気軽にお電話ください。

**無料電話相談** (平日9時～17時30分)  
**0120-918-862**



東京弁護士会所属/弁護士法人マイタウン法律事務所/マイタウン法律事務所東京事務所/東京都千代田区丸の内2-2-1岸本ビルディング6階

<b>県人口</b> 総数691,602人 (前月比)-388人	<b>男性</b> 326,169人 (前月比)-161人	<b>女性</b> 365,433人 (前月比)-227人	<b>世帯数</b> 317,795世帯 (前月比)-50世帯	高知県の情報ポータルサイト
--	-------------------------------------	-------------------------------------	---------------------------------------	---------------

6月1日現在の高知県推計人口(県庁統計分析課) ※再生紙を使用しています

