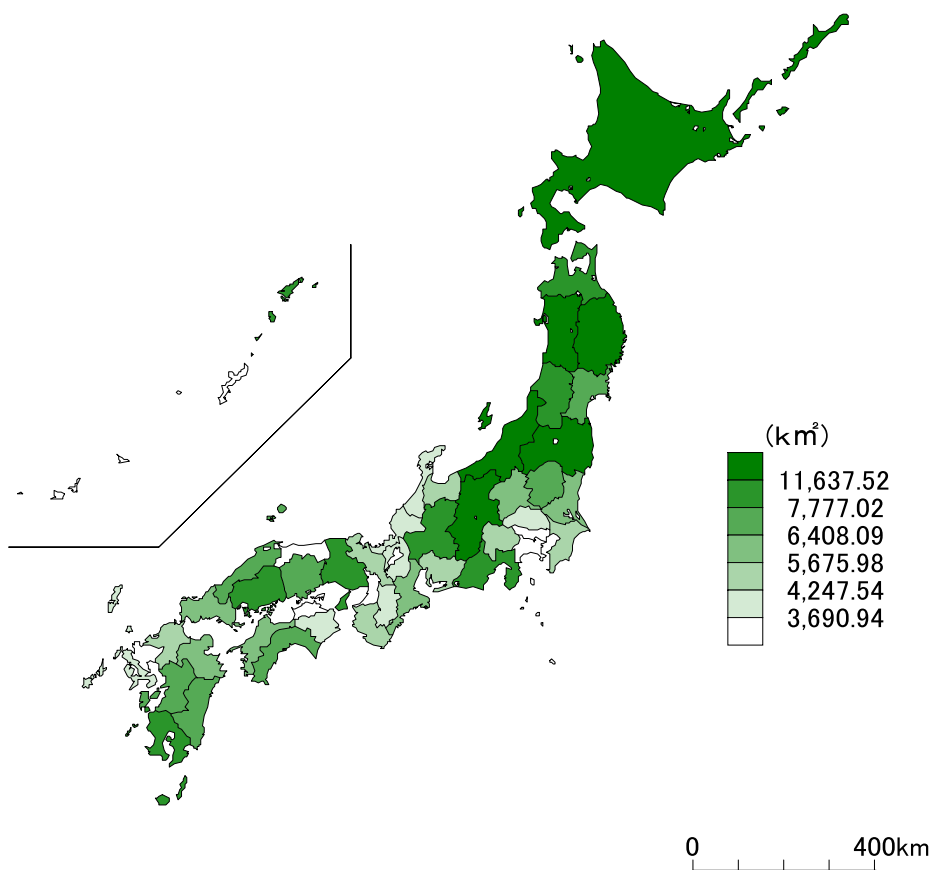
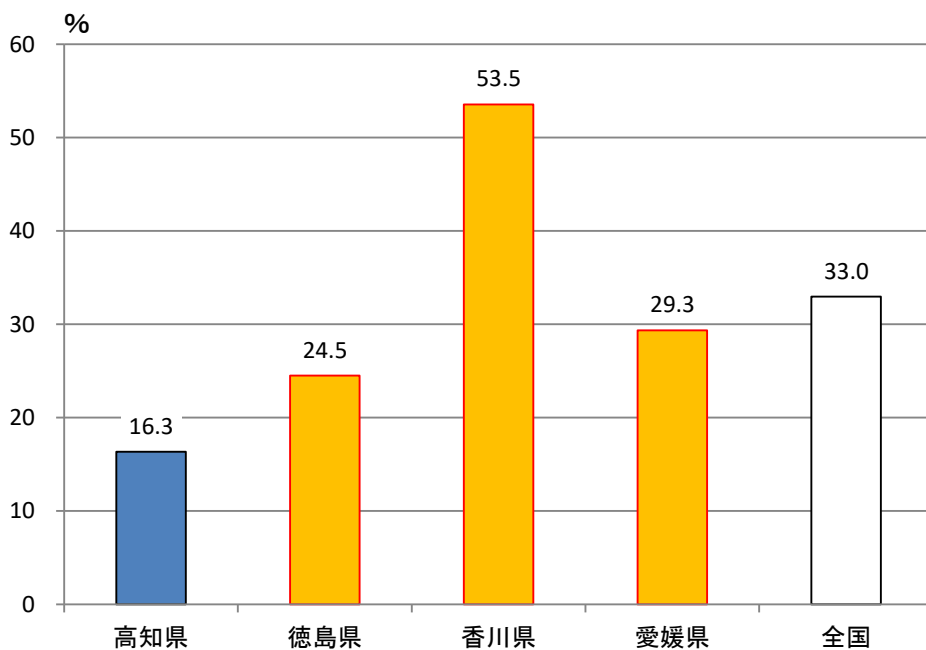


1 総面積

都道府県名	km ²	順位
北海道	83,423.81	1
岩手	15,275.01	2
福島	13,784.14	3
長野	* 13,561.56	4
新潟	* 12,583.96	5
秋田	11,637.52	6
岐阜	* 10,621.29	7
青森	9,645.95	8
山形	* 9,323.15	9
鹿児島	* 9,186.33	10
広島	8,479.00	11
兵庫	8,400.94	12
静岡	* 7,777.02	13
宮崎	* 7,734.24	14
熊本	* 7,409.18	15
宮城	* 7,282.29	16
岡山	* 7,114.77	17
高知	7,102.91	18
島根	6,707.86	19
栃木	6,408.09	20
群馬	6,362.28	21
大分	* 6,340.70	22
山口	6,112.50	23
茨城	6,097.54	24
三重	* 5,774.48	25
愛媛	5,675.98	26
愛知	* 5,173.24	27
千葉	* 5,156.74	28
福岡	* 4,987.64	29
和歌山	4,724.69	30
京都	4,612.20	31
山梨	* 4,465.27	32
富山	* 4,247.54	33
福井	4,190.58	34
石川	4,186.23	35
徳島	4,146.99	36
長崎	4,130.99	37
滋賀	* 4,017.38	38
埼玉	* 3,797.75	39
奈良	3,690.94	40
鳥取	3,507.13	41
佐賀	2,440.67	42
神奈川	2,416.32	43
沖縄	2,282.15	44
東京	* 2,194.05	45
大阪	1,905.34	46
香川	* 1,876.91	47
全国	377,973.26	-



〈参考〉 可住地面積割合（四国と全国：R3年）



時点：令和4年10月1日

出典：全国都道府県市区町村別面積調（国土交通省国土地理院）

備考：境界未定地域がある都県面積は、*印を付して参考値として掲載。

参考：本県は全国総面積の1.9%

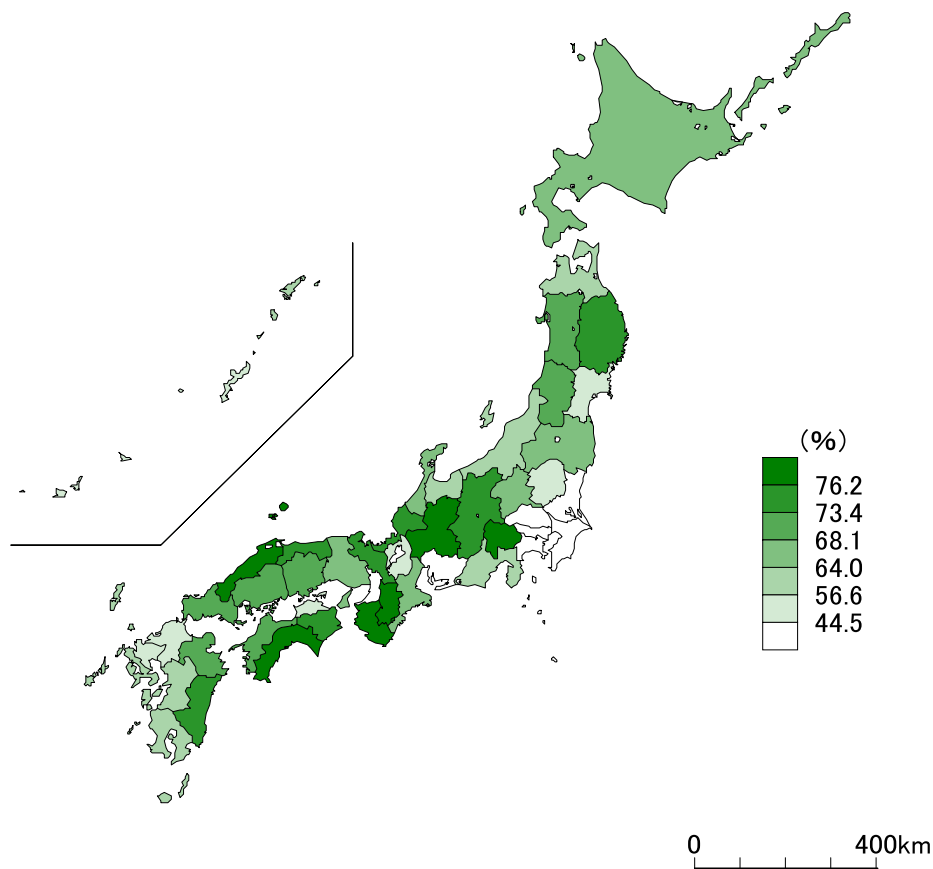
〈グラフ〉

出典：社会生活統計指標（総務省統計局）

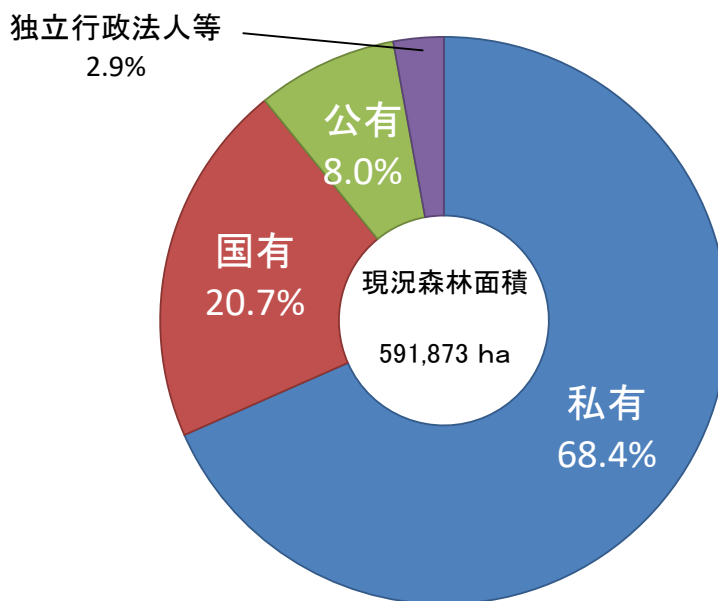
計算式：可住地面積割合＝可住地面積÷総面積×100
 可住地面積とは、北方地域及び竹島を除いた総面積から林野面積と主要湖沼面積（面積1平方キロメートル以上の湖沼）を差し引いたものである。

2 森林面積割合

都道府県名	%	順位
高知	83.3	1
岐阜	79.0	2
島根	78.0	3
山梨	77.8	4
奈良	76.9	5
和歌山	76.2	6
宮崎	75.5	7
徳島	75.4	8
長野	75.3	9
岩手	74.6	10
京都	74.2	11
福井	73.9	12
鳥取	73.4	13
広島	71.9	14
山口	71.4	15
大分	70.8	16
愛媛	70.5	17
秋田	70.3	18
山形	69.0	19
岡山	68.1	20
福島	68.0	21
北海道	67.7	22
兵庫	66.9	23
石川	66.3	24
全国	65.5	-
三重	64.2	25
群馬	64.0	26
鹿児島	63.7	27
青森	63.6	28
新潟	63.5	29
静岡	62.8	30
熊本	61.8	31
長崎	58.5	32
富山	56.6	33
宮城	55.4	34
栃木	52.9	35
滋賀	50.7	36
沖縄	46.6	37
香川	46.4	38
佐賀	45.3	39
福岡	44.5	40
愛知	42.1	41
神奈川	38.7	42
東京	34.7	43
茨城	32.4	44
埼玉	31.4	45
千葉	30.1	46
大阪	29.9	47



〈参考〉 保有形態別森林面積割合(高知県:R2年)



時点: 令和2年

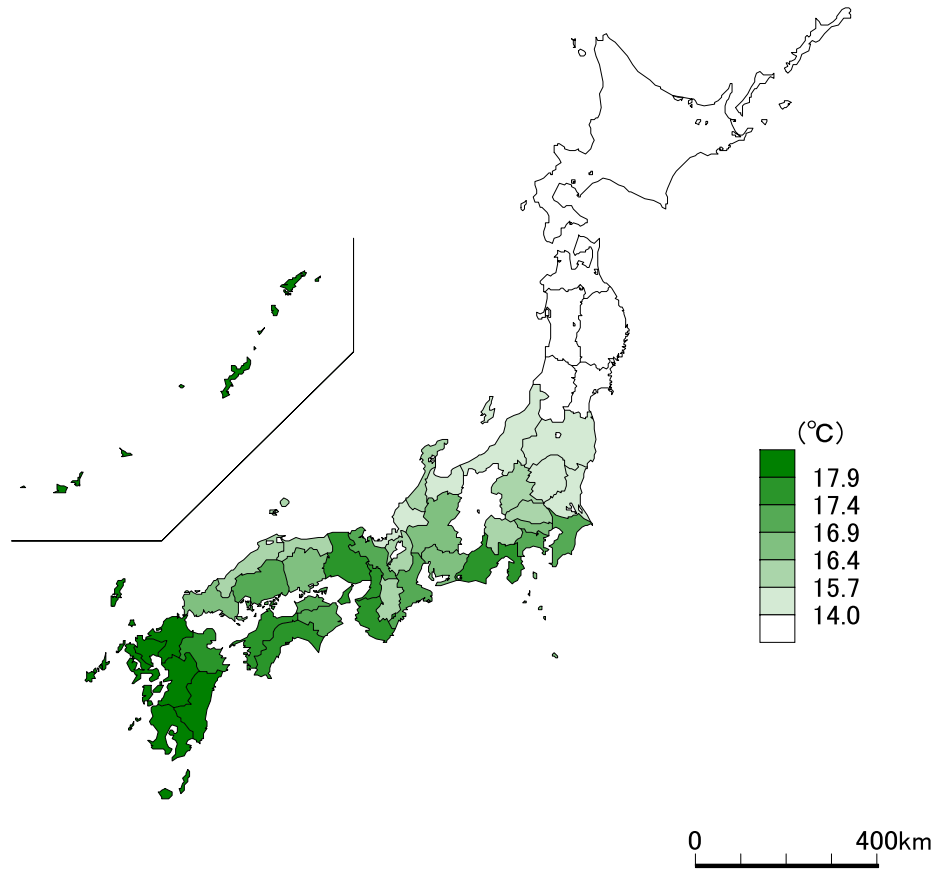
出典: 農林業センサス(農林水産省:5年毎の調査)、社会生活統計指標(総務省統計局)

計算式: 森林面積割合 = 現況森林面積 ÷ 総面積(北方地域及び竹島を除く) × 100

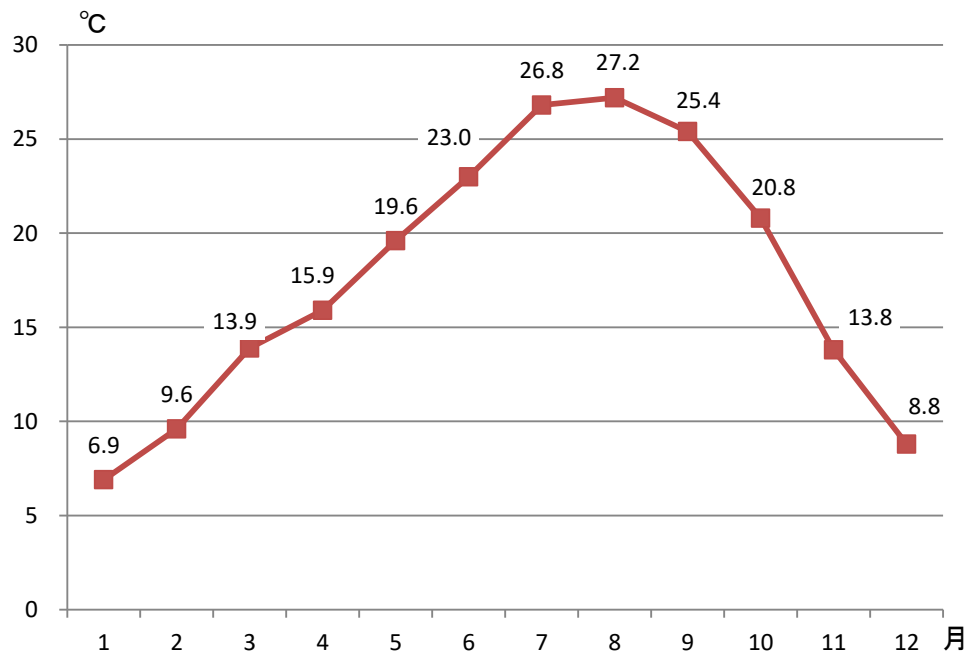
参考: 本県は全国平均の127.2%

3 年平均気温

都道府県名	°C	順位
沖縄	23.6	1
鹿児島	19.3	2
福岡	18.2	3
宮崎	18.2	3
長崎	18.1	5
佐賀	17.9	6
熊本	17.9	6
静岡	17.7	8
高知	17.6	9
大阪	17.5	10
兵庫	17.5	10
和歌山	17.4	12
愛媛	17.4	12
大分	17.4	12
徳島	17.3	15
香川	17.3	15
千葉	17.1	17
広島	17.1	17
神奈川	17.0	19
三重	16.9	20
京都	16.9	20
岐阜	16.8	22
愛知	16.8	22
東京	16.6	24
岡山	16.4	25
山口	16.4	25
奈良	16.3	27
全国	16.2	-
埼玉	16.0	28
鳥取	15.9	29
島根	15.9	29
群馬	15.7	31
石川	15.7	31
山梨	15.7	31
滋賀	15.7	31
福井	15.4	35
富山	15.1	36
茨城	15.0	37
栃木	14.9	38
新潟	14.5	39
福島	14.0	40
宮城	13.7	41
秋田	12.9	42
長野	12.9	42
山形	12.7	44
青森	11.5	45
岩手	11.4	46
北海道	10.2	47



〈参考〉 月別平均気温(高知市:R3年)



〈グラフ〉 出典:気象庁

時点:令和3年

出典:社会生活統計指標(総務省統計局)

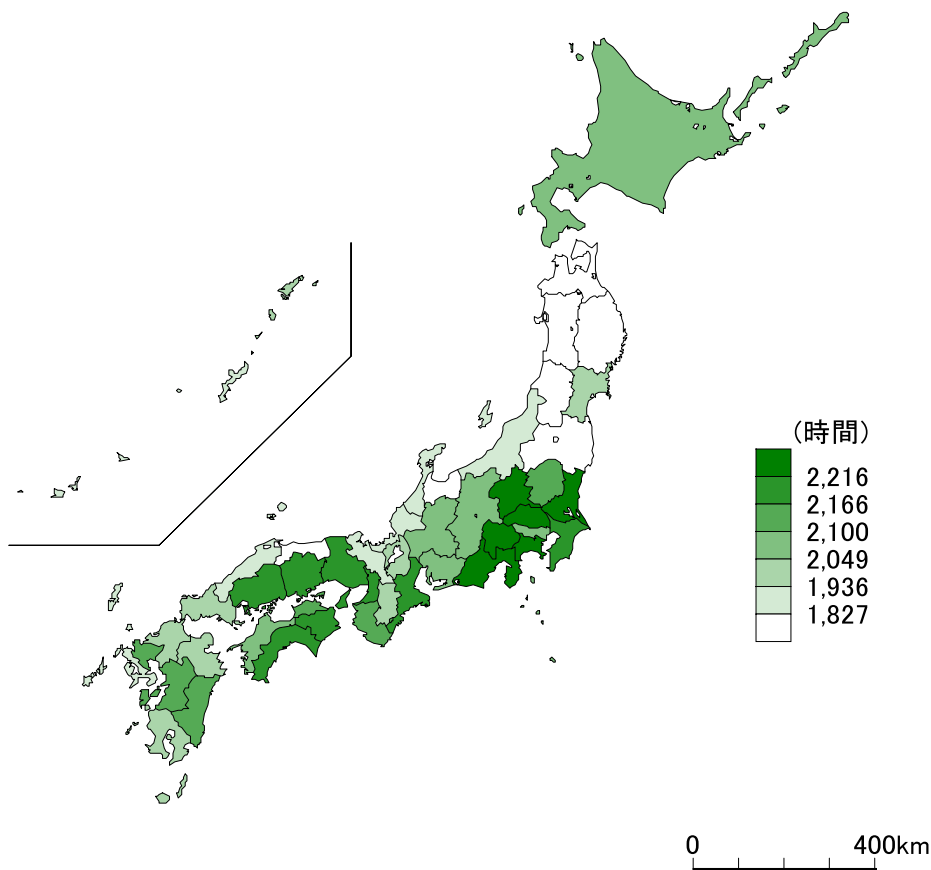
備考:各都道府県庁所在地のデータである。

ただし、東京都は千代田区、埼玉県は熊谷市、滋賀県は彦根市を使用。

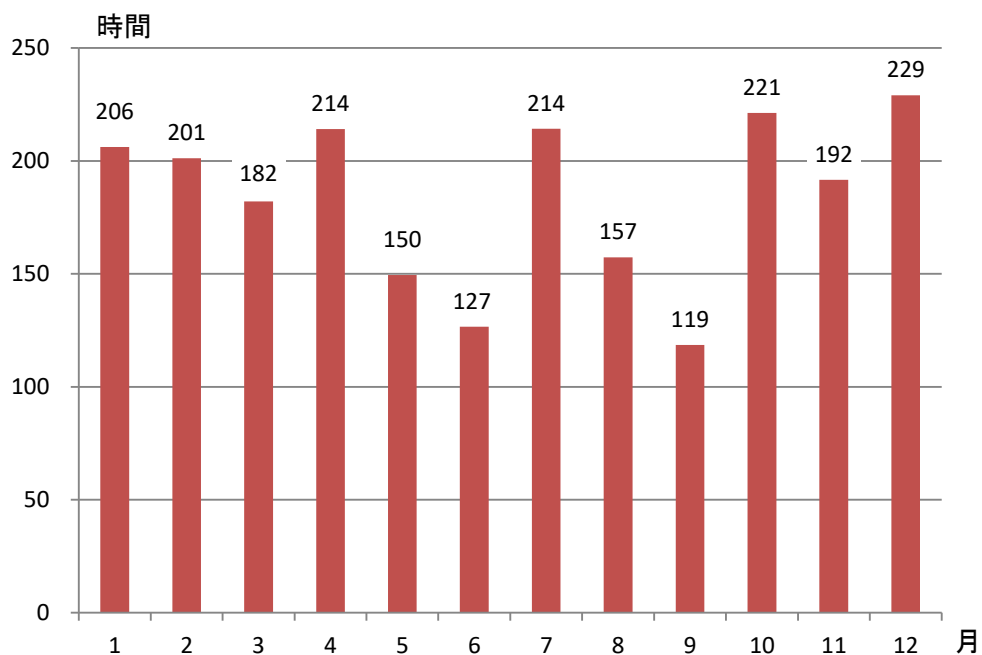
参考:本県は全国平均の108.6%

4 年間日照時間

都道府県名	時間	順位
山梨	2,320	1
静岡	2,304	2
茨城	2,263	3
埼玉	2,245	4
群馬	2,218	5
神奈川	2,216	6
高知	2,211	7
徳島	2,189	8
大阪	2,180	9
兵庫	2,179	10
千葉	2,170	11
岡山	2,166	12
三重	2,166	13
香川	2,159	14
和歌山	2,155	15
宮崎	2,146	16
熊本	2,113	17
佐賀	2,111	18
栃木	2,100	19
岐阜	2,092	20
愛媛	2,091	21
東京	2,090	22
長野	2,080	23
愛知	2,078	24
北海道	2,049	25
福岡	2,043	26
鹿児島	2,039	27
全国	2,033	-
大分	2,005	28
宮城	1,973	29
山口	1,964	30
滋賀	1,956	31
奈良	1,936	32
長崎	1,921	33
京都	1,908	34
石川	1,889	35
沖縄	1,867	36
島根	1,846	37
福井	1,829	38
新潟	1,827	39
福島	1,811	40
青森	1,786	41
鳥取	1,786	42
岩手	1,781	43
富山	1,760	44
秋田	1,756	45
山形	1,735	46
広島	...	-



〈参考〉 月別日照時間(高知市:R3年)



時点: 令和3年

出典: 社会生活統計指標(総務省統計局)

備考: 各都道府県庁所在地のデータである。

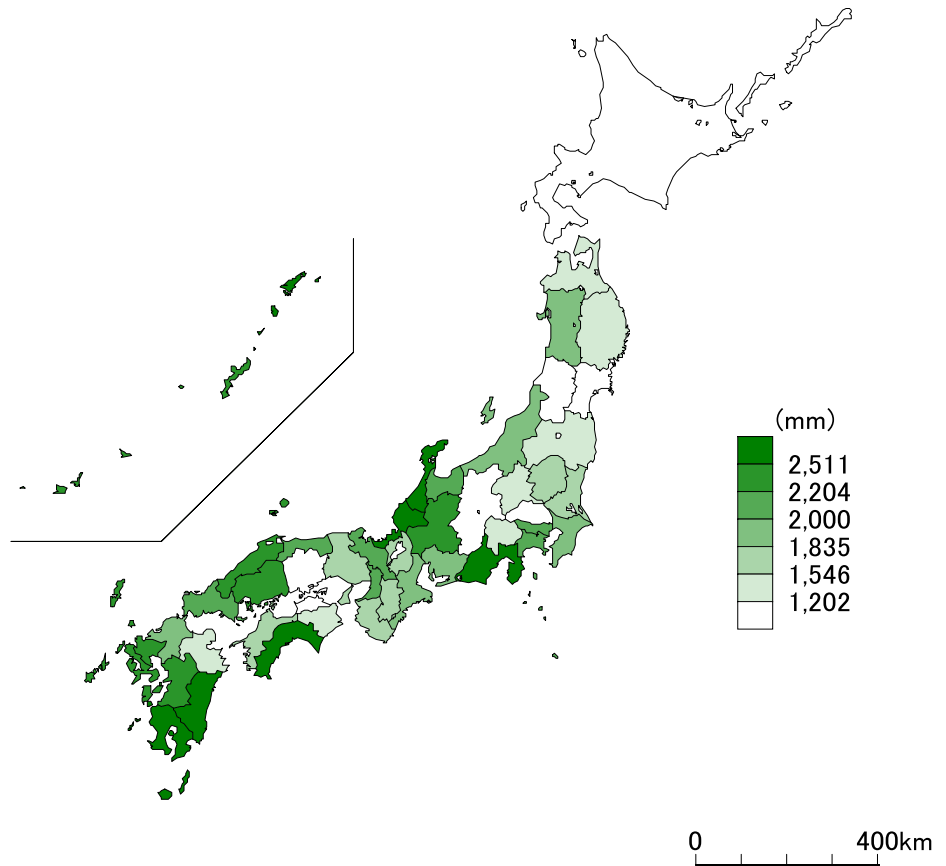
ただし、東京都は千代田区、埼玉県は熊谷市、滋賀県は彦根市を使用。

参考: 本県は全国平均の108.8%

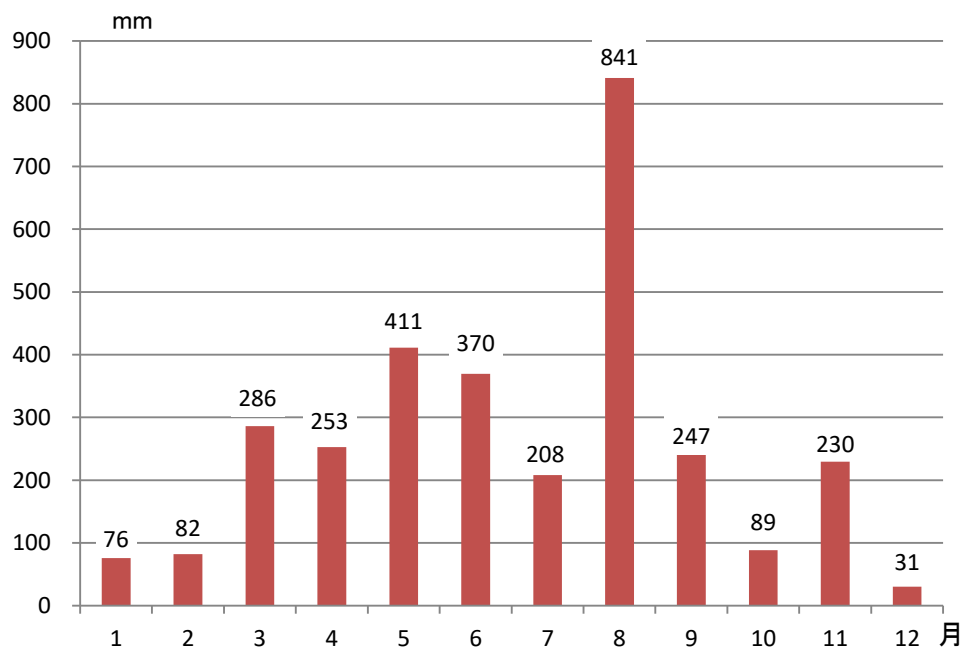
〈グラフ〉 出典: 気象庁

5 年間降水量

都道府県名	mm	順位
宮崎	3,126	1
高知	3,121	2
福井	2,858	3
鹿児島	2,782	4
石川	2,690	5
静岡	2,511	6
沖縄	2,486	7
佐賀	2,481	8
熊本	2,348	9
広島	2,267	10
岐阜	2,250	11
島根	2,224	12
長崎	2,204	13
鳥取	2,188	14
山口	2,133	15
神奈川	2,057	16
東京	2,053	17
京都	2,034	18
大阪	2,015	19
愛知	1,999	20
福岡	1,979	21
新潟	1,952	22
秋田	1,917	23
全国	1,877	-
三重	1,840	24
千葉	1,835	25
滋賀	1,804	26
栃木	1,740	27
和歌山	1,725	28
茨城	1,661	29
奈良	1,642	30
兵庫	1,637	31
愛媛	1,546	32
徳島	1,482	33
大分	1,481	34
青森	1,383	35
群馬	1,308	36
岩手	1,269	37
山梨	1,246	38
福島	1,202	39
岡山	1,192	40
宮城	1,183	41
埼玉	1,177	42
香川	1,136	43
北海道	1,089	44
長野	1,075	45
山形	1,038	46
富山	...	-



〈参考〉 月別降水量(高知市:R3年)



〈グラフ〉 出典:気象庁

時点:令和3年

出典:社会生活統計指標(総務省統計局)

備考:各都道府県庁所在地のデータである。

ただし、東京都は千代田区、埼玉県は熊谷市、滋賀県は彦根市を使用。

参考:本県は全国平均の166.2%