

高知県水産試験場 令和6年4月モジャコ調査結果速報

高知県水産試験場

令和6年4月10日

表1 流れ藻、モジャコの視認、採集状況（令和6年4月）

採集番号	年月日	時刻	採集位置				流れ藻の大きさ (m)		流れ藻重量 (kg)	性状	流れ藻個数	水温 (°C)	モジャコ付着数	備考
			北緯	東経										
17	R6.4.8	8:28	33°	15.4'	133°	23.1'	1.5 × 1.5	4.1	散	6	19.2	21		
		8:47	33°	13.2'	133°	24.6'	0.5 × 0.5		散	10	20.2			
		8:53	33°	12.7'	133°	25.2'	0.5 × 0.5		散	3	20.2			
		9:00	33°	11.4'	133°	26.0'	0.5 × 0.5		単	1	20.2			
		9:10	33°	9.7'	133°	27.2'	0.5 × 0.5		散	3	20.0			
		9:13	33°	9.2'	133°	27.4'	0.5 × 0.5		散	6	20.0			
		9:17	33°	8.6'	133°	27.8'	0.5 × 0.5		散	3	20.0			
		9:30	33°	6.5'	133°	29.3'	0.5 × 0.5		散	3	20.1			
18		10:10	33°	2.1'	133°	31.0'	1.0 × 1.0	4.1	散	3	20.4	7		
		10:18	33°	1.3'	133°	30.2'	0.5 × 0.5		散	3	20.4			
		10:27	33°	0.1'	133°	29.0'	0.5 × 0.5		散	2	20.4			
		10:33	32°	59.3'	133°	28.2'	0.5 × 0.5		単	1	20.4			
		10:37	32°	58.8'	133°	27.7'	0.5 × 0.5		散	2	20.4			
		11:00	32°	57.3'	133°	25.9'	0.5 × 0.5		単	1	20.4			
		11:20	33°	0.4'	133°	23.5'	0.5 × 0.5		散	2	20.3			
		11:27	32°	59.1'	133°	22.3'	0.5 × 0.5		散	1	20.2			
		11:30	32°	58.9'	133°	22.1'	0.5 × 0.5		散	20	20.2			
		11:32	32°	58.4'	133°	21.7'	0.5 × 0.5		散	6	20.2			
		11:40	32°	57.3'	133°	20.7'	0.5 × 0.5		散	3	20.3			
		11:44	32°	56.8'	133°	20.1'	0.5 × 0.5		散	2	20.4			
		11:47	32°	56.5'	133°	19.7'	0.5 × 0.5		散	5	20.4			
		11:55	32°	55.5'	133°	18.4'	0.5 × 0.5		散	2	20.4			
19		0:00	32°	54.9'	133°	18.0'	0.5 × 0.5	散	5	20.3	17			
		12:10	32°	54.8'	133°	18.2'	0.5 × 0.5	散	4	20.5				
20		12:12	32°	54.3'	133°	18.6'	1.0 × 1.0	0.6	散	6	20.6	3		
		13:05	32°	47.6'	133°	17.0'	0.5 × 0.5		散	3	20.6			
		13:23	32°	45.6'	133°	15.1'	0.5 × 0.5		散	2	20.6			
		13:50	32°	48.7'	133°	12.3'	0.5 × 0.5		散	2	20.5			
		14:55	32°	42.9'	133°	1.1'	1.0 × 1.0	散	4	19.8				

表2 4月調査における流れ藻、モジャコ採集状況

採集年月	採集期間	流れ藻視認点数	流れ藻採集数	流れ藻平均面積 (㎡)	流れ藻平均重量 (kg)	モジャコ		視認地点平均水温	モジャコの平均サイズ (cm)
						採捕数	平均付着尾数		
R6.4	4/8 ~	29	4	0.4	2.7	48	12	20.3	3.7
R5.4	4/4 ~ 4/12	32	6	0.3	13.1	140	23	18.3	6.3
H25~R4平均		87	18	1.1	4.6	308	24	19.4	5.2
R4.4	4/1 ~ 4/9	66	24	0.5	4.8	71	3	18.2	6.3
R3.4	4/1 ~ 4/6, 4/22	176	19	0.4	5.8	13	1	19.0	8.8
R2.4	4/6 ~ 4/12	52	16	1.1	2.4	459	29	19.2	7.3
H31.4	4/4 ~ 4/12	187	36	3.0	4.2	338	9	20.0	3.3
H30.4	4/4 ~ 4/17	29	9	1.5	3.7	1,150	128	20.2	5.3
H29.4	4/5 ~ 4/14	119	38	1.4	7.3	188	5	19.4	6.0
H28.4	4/4 ~ 4/13	47	11	0.9	3.71	216	17	20.2	5.5
H27.4	4/6 ~ 4/19	90	12	1.1	4.5	452	38	19.3	4.5
H26.4	4/7 ~ 4/15	85	14	0.7	-	178	13	19.0	3.8
H25.4	4/8 ~ 4/16	23	4	0.7	-	13	3	19.2	4.0

表3 4月調査(4月8日)におけるモジャコの体長(尾叉長)組成

年月	尾 叉 長 (cm) 階 級																			合計 尾数
	1.0	1.5	2.0	2.5	3.0	3.5	4.0	4.5	5.0	5.5	6.0	6.5	7.0	7.5	8.0	8.5	9.0	9.5	10.0	
	1.4	1.9	2.4	2.9	3.4	3.9	4.4	4.9	5.4	5.9	6.4	6.9	7.4	7.9	8.4	8.9	9.4	9.9	以上	
R6.4	2	8	6	4	6	2	2	7	3	2	3	2	0	1	0	0	0	0	0	48
R5.4	1	1	2	1	5	9	11	22	18	18	9	4	3	5	3	2	3	1	22	140
H25~R4の平均	1	4	14	16	17	19	24	31	37	28	26	18	17	14	9	7	6	5	15	308
R4.4	0	2	2	7	10	10	2	2	0	2	1	1	1	2	3	5	2	5	14	71
R3.4	0	0	2	0	0	1	0	0	1	0	0	0	2	0	0	1	1	0	5	13
R2.4	0	0	7	10	16	18	18	14	22	17	36	30	46	48	45	28	30	15	59	459
H31.4	0	21	85	83	67	27	14	5	5	2	6	2	2	4	2	2	5	0	6	338
H30.4	1	1	2	23	30	98	135	212	217	142	103	77	44	41	3	6	2	9	4	1,150
H29.4	2	11	24	16	9	6	6	7	4	10	7	10	14	5	13	9	8	5	22	188
H28.4	0	0	2	1	0	6	26	32	49	40	29	8	8	6	1	2	2	0	4	216
H27.4	0	1	1	2	12	16	27	27	64	58	72	44	42	28	15	12	9	6	16	452
H26.4	3	3	10	14	20	10	12	13	8	6	9	6	11	7	11	9	3	6	17	178
H25.4	0	0	2	3	5	0	0	1	1	0	0	0	0	0	0	0	0	0	1	13

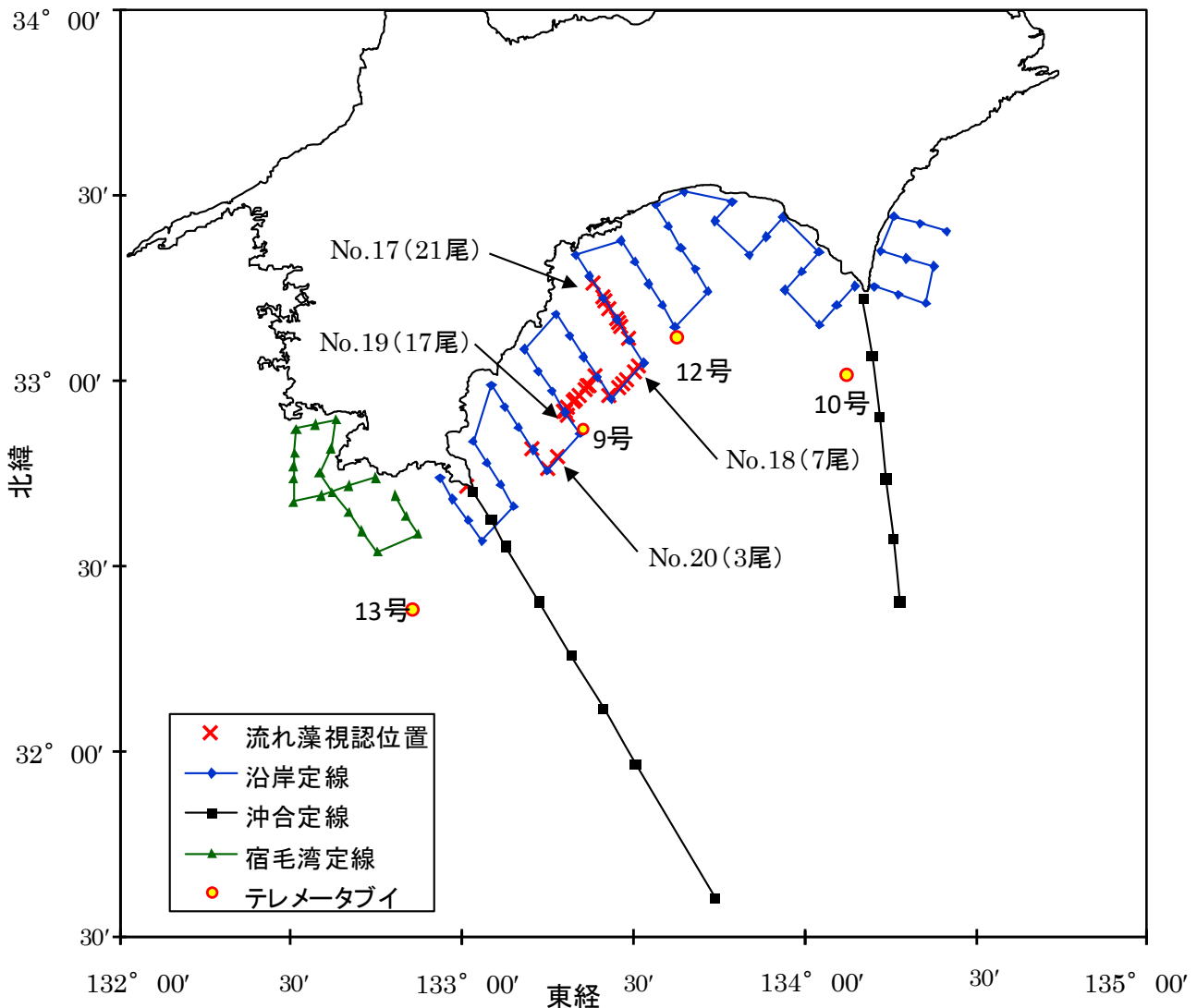


図1 調査定線と流れ藻視認・採集地点(令和6年4月)

*Noは流れ藻の番号・カッコ内尾数は採捕されたモジャコの尾数

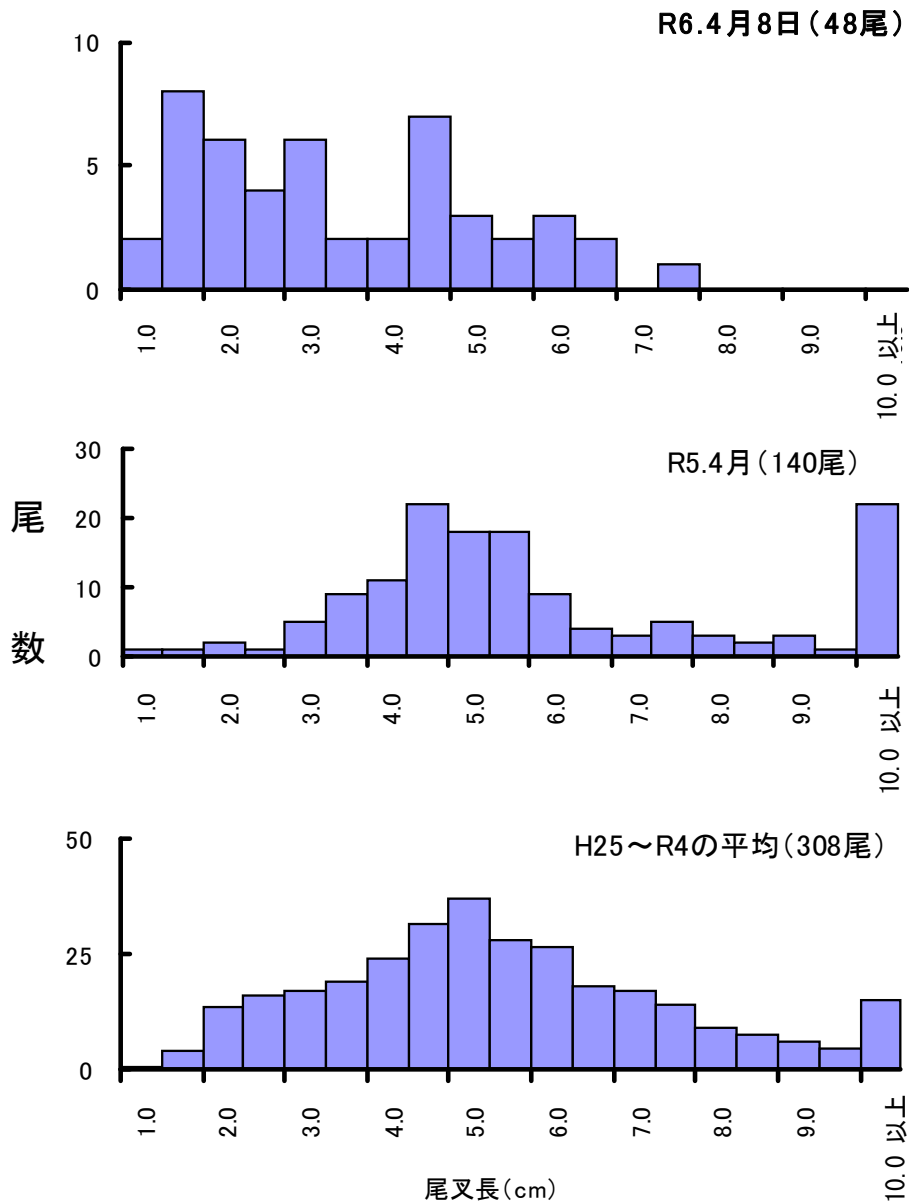


図2 モジャコ尾叉長組成 (4月)

* 縦軸の目盛単位が異なりますのでご注意ください。