

高知県水産試験場 令和6年4月モジャコ調査結果速報

高知県水産試験場

令和6年4月11日

表1 流れ藻、モジャコの視認、採集状況（令和6年4月）

採集番号	年月日	時刻	採集位置				流れ藻の大きさ (m)		流れ藻重量 (kg)	性状	流れ藻個数	水温 (°C)	モジャコ付着数	備考
			北緯	東経										
17	R6.4.8	8:28	33° 15.4'	133° 23.1'	1.5 × 1.5	4.1	4.1	散	6	19.2	21			
		8:47	33° 13.2'	133° 24.6'	0.5 × 0.5			散	10	20.2				
		8:53	33° 12.7'	133° 25.2'	0.5 × 0.5			散	3	20.2				
		9:00	33° 11.4'	133° 26.0'	0.5 × 0.5			単	1	20.2				
		9:10	33° 9.7'	133° 27.2'	0.5 × 0.5			散	3	20.0				
		9:13	33° 9.2'	133° 27.4'	0.5 × 0.5			散	6	20.0				
		9:17	33° 8.6'	133° 27.8'	0.5 × 0.5			散	3	20.0				
		9:30	33° 6.5'	133° 29.3'	0.5 × 0.5			散	3	20.1				
18		10:10	33° 2.1'	133° 31.0'	1.0 × 1.0	4.1	4.1	散	3	20.4	7			
		10:18	33° 1.3'	133° 30.2'	0.5 × 0.5			散	3	20.4				
		10:27	33° 0.1'	133° 29.0'	0.5 × 0.5			散	2	20.4				
		10:33	32° 59.3'	133° 28.2'	0.5 × 0.5			単	1	20.4				
		10:37	32° 58.8'	133° 27.7'	0.5 × 0.5			散	2	20.4				
		11:00	32° 57.3'	133° 25.9'	0.5 × 0.5			単	1	20.4				
		11:20	33° 0.4'	133° 23.5'	0.5 × 0.5			散	2	20.3				
		11:27	32° 59.1'	133° 22.3'	0.5 × 0.5			散	1	20.2				
		11:30	32° 58.9'	133° 22.1'	0.5 × 0.5			散	20	20.2				
		11:32	32° 58.4'	133° 21.7'	0.5 × 0.5			散	6	20.2				
		11:40	32° 57.3'	133° 20.7'	0.5 × 0.5			散	3	20.3				
		11:44	32° 56.8'	133° 20.1'	0.5 × 0.5			散	2	20.4				
		11:47	32° 56.5'	133° 19.7'	0.5 × 0.5			散	5	20.4				
		11:55	32° 55.5'	133° 18.4'	0.5 × 0.5			散	2	20.4				
19 20		0:00	32° 54.9'	133° 18.0'	0.5 × 0.5	0.6 2.1	0.6 2.1	散	5	20.3	17 3			
		12:10	32° 54.8'	133° 18.2'	0.5 × 0.5			散	4	20.5				
		12:12	32° 54.3'	133° 18.6'	1.0 × 1.0			散	6	20.6				
		13:05	32° 47.6'	133° 17.0'	0.5 × 0.5			散	3	20.6				
		13:23	32° 45.6'	133° 15.1'	0.5 × 0.5			散	2	20.6				
		13:50	32° 48.7'	133° 12.3'	0.5 × 0.5			散	2	20.5				
		14:55	32° 42.9'	133° 1.1'	1.0 × 1.0			散	4	19.8				
		22	R6.4.9	11:38	32° 45.0'			132° 30.4'	0.3 × 0.3	2.0		2.0	散	4
11:44	32° 43.9'			132° 30.4'	0.6 × 0.6	単	1	18.9						
12:45	32° 40.6'			132° 36.5'	0.5 × 0.5	単	1	19.8						
13:41	32° 34.3'			132° 43.4'	0.3 × 0.3	単	1	20.0						
13:51	32° 32.7'			132° 44.7'	0.3 × 0.5	散	4	19.9						
13:52	32° 32.6'			132° 44.9'	0.6 × 1.2	散	4	19.9						
13:56	32° 32.4'			132° 45.5'	0.4 × 0.4	単	1	19.9						
13:57	32° 32.5'			132° 45.7'	0.6 × 0.6	単	1	19.9						
13:58	32° 32.6'			132° 45.9'	0.5 × 0.5	単	1	19.9						
13:59	32° 32.6'			132° 46.1'	0.6 × 0.6	単	1	19.9						
14:01	32° 32.8'			132° 46.4'	0.2 × 0.3	散	2	19.9						
14:03	32° 32.9'			132° 46.8'	0.5 × 0.5	単	1	20.0						
14:04	32° 33.0'			132° 47.0'	0.3 × 0.3	単	1	20.0						
14:15	32° 33.9'			132° 49.1'	0.3 × 0.6	散	4	20.0						
14:16	32° 34.0'			132° 49.3'	0.8 × 0.8	単	1	20.0						
14:17	32° 34.1'			132° 48.5'	0.4 × 0.6	散	4	20.0						
14:18	32° 34.2'			132° 48.7'	0.2 × 1.2	散	2	20.0						
14:19	32° 34.3'			132° 49.8'	0.1 × 0.4	散	5	20.0						
14:20	32° 34.4'			132° 50.0'	0.3 × 0.7	散	3	20.1						
14:21	32° 34.4'			132° 50.2'	0.4 × 0.6	散	5	20.1						
14:24	32° 34.7'			132° 50.8'	0.5 × 0.8	散	3	20.1						
14:39	32° 35.1'			132° 52.0'	0.4 × 0.8	散	7	20.2						
15:08	32° 39.2'			132° 49.6'	1.0 × 1.3	散	5	20.1						
15:12	32° 39.8'			132° 49.3'	1.0 × 1.0	単	1	20.1						

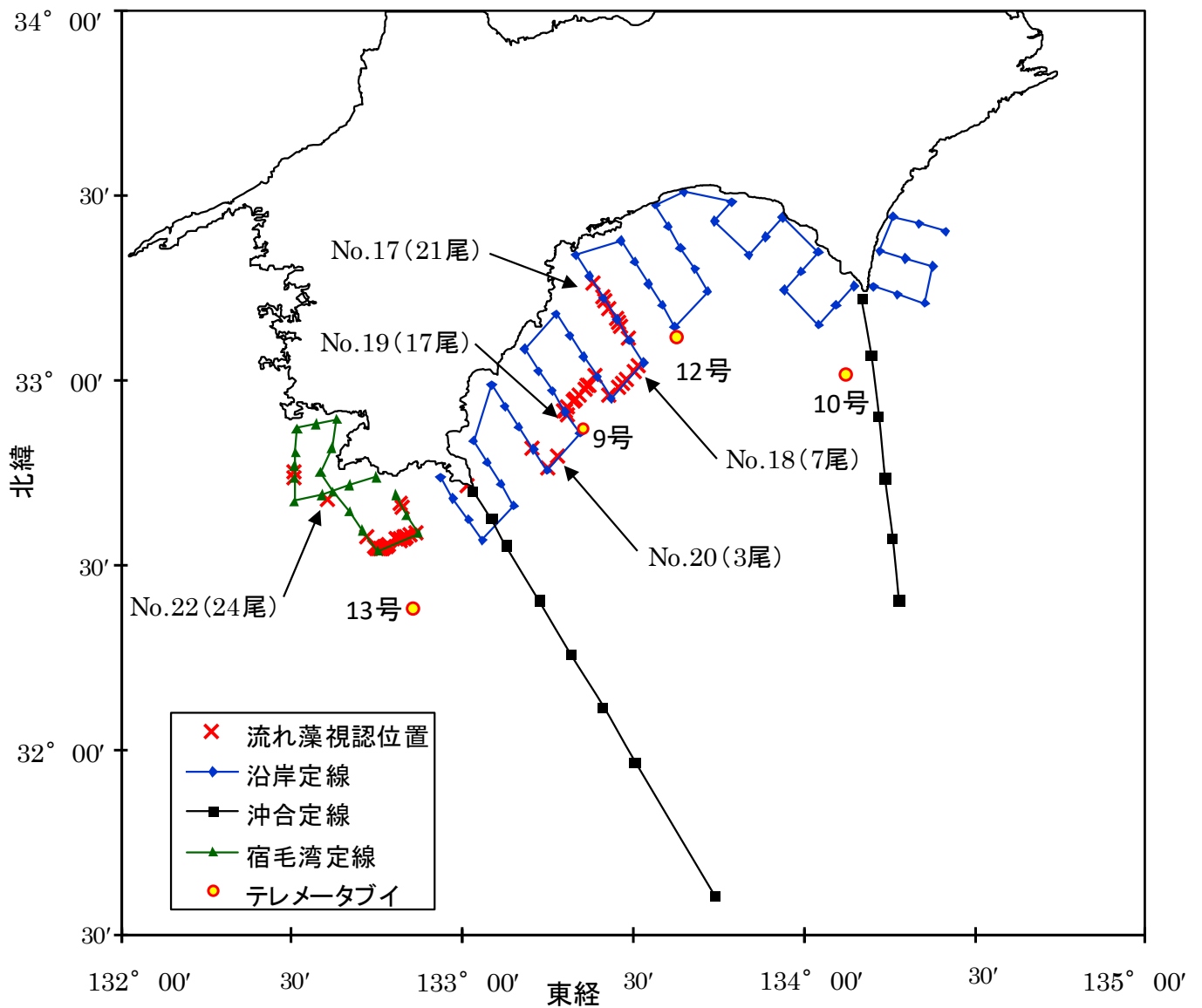


図1 調査定線と流れ藻視認・採集地点(令和6年4月)

*Noは流れ藻の番号・カッコ内尾数は採捕されたモジャコの尾数

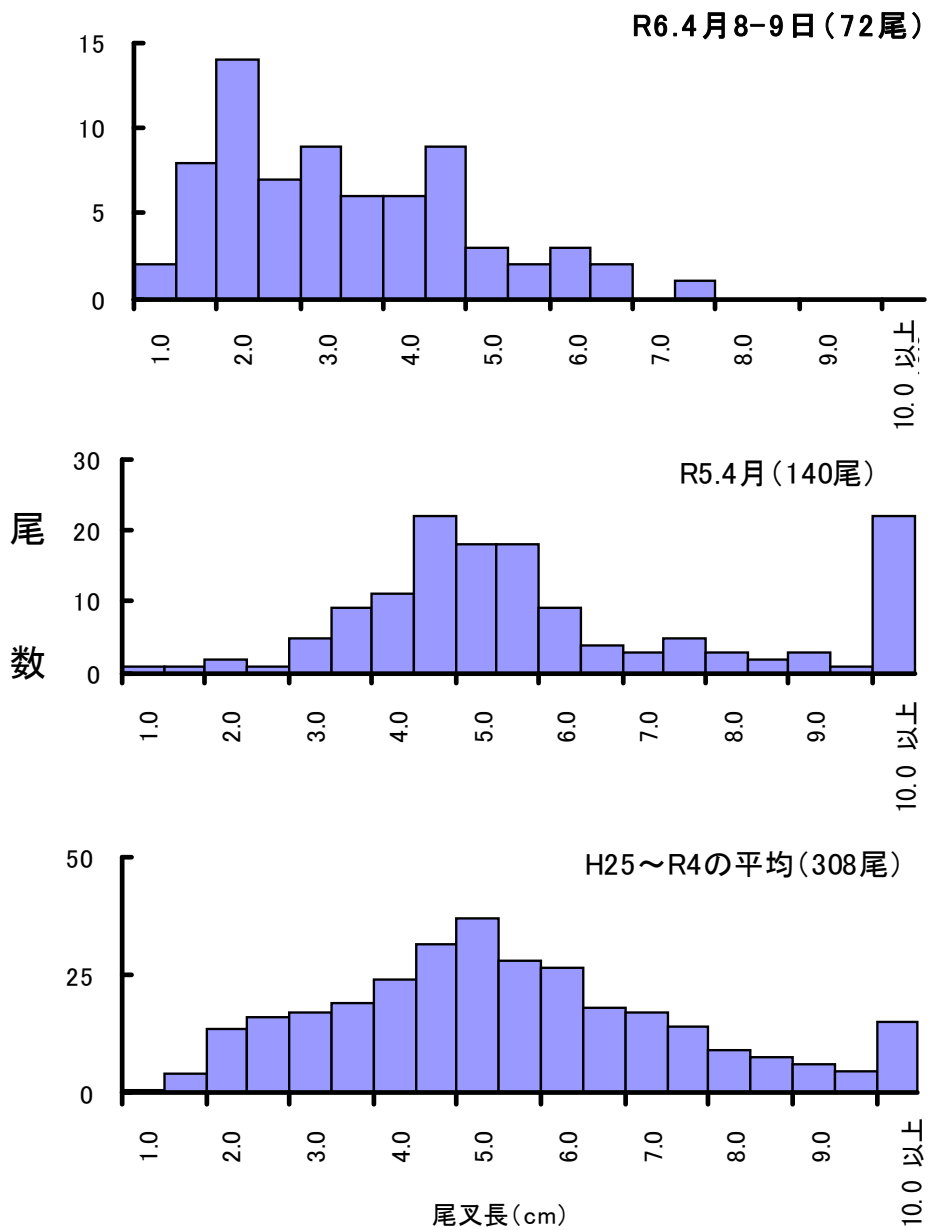


図2 モジャコ尾叉長組成(4月)

*縦軸の目盛単位が異なっていますのでご注意ください。