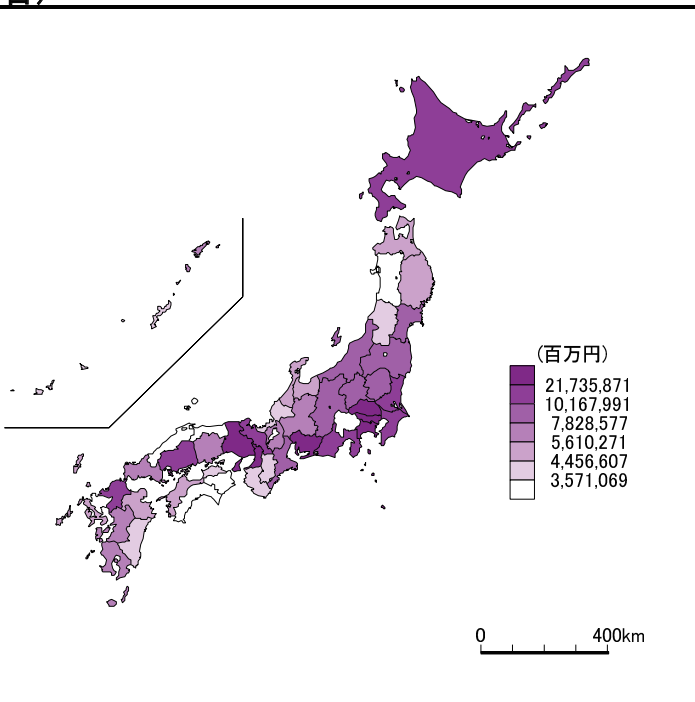
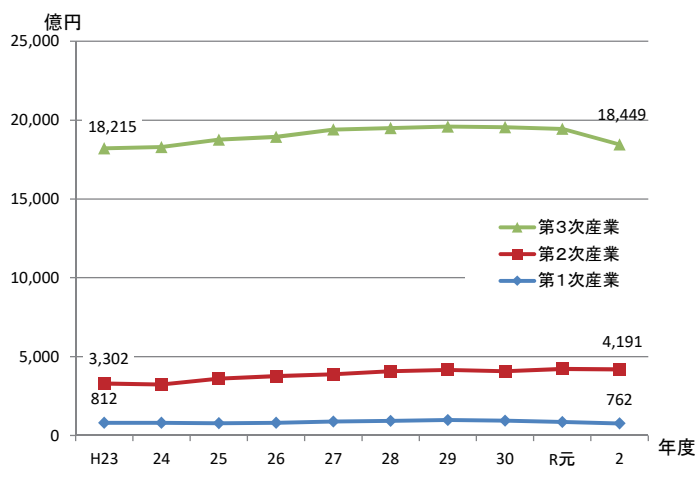


# 19 県内総生産(名目)

都道府県名	百万円	順位
東京	109,601,589	1
大阪	39,720,316	2
愛知	39,659,291	3
神奈川	33,905,464	4
埼玉	22,922,645	5
兵庫	21,735,871	6
千葉	20,775,634	7
北海道	19,725,624	8
福岡	18,886,929	9
静岡	17,105,232	10
茨城	13,771,281	11
広島	11,555,366	12
京都	10,167,991	13
宮城	9,485,225	14
栃木	8,946,482	15
新潟	8,857,506	16
群馬	8,653,495	17
三重	8,273,134	18
長野	8,214,074	19
福島	7,828,577	20
岐阜	7,662,998	21
岡山	7,606,440	22
滋賀	6,739,736	23
山口	6,148,146	24
熊本	6,105,086	25
鹿児島	5,610,271	26
愛媛	4,827,460	27
岩手	4,747,426	28
富山	4,729,874	29
長崎	4,538,708	30
石川	4,527,743	31
大分	4,458,030	32
青森	4,456,607	33
山形	4,284,158	34
沖縄	4,260,875	35
香川	3,734,443	36
奈良	3,685,868	37
和歌山	3,625,091	38
宮崎	3,602,456	39
福井	3,571,069	40
山梨	3,552,685	41
秋田	3,530,452	42
徳島	3,185,168	43
佐賀	3,045,909	44
島根	2,575,687	45
高知	2,354,276	46
鳥取	1,819,938	47
全国	558,778,326	-



〈参考〉産業別(3区分)の県内総生産の推移(高知県)

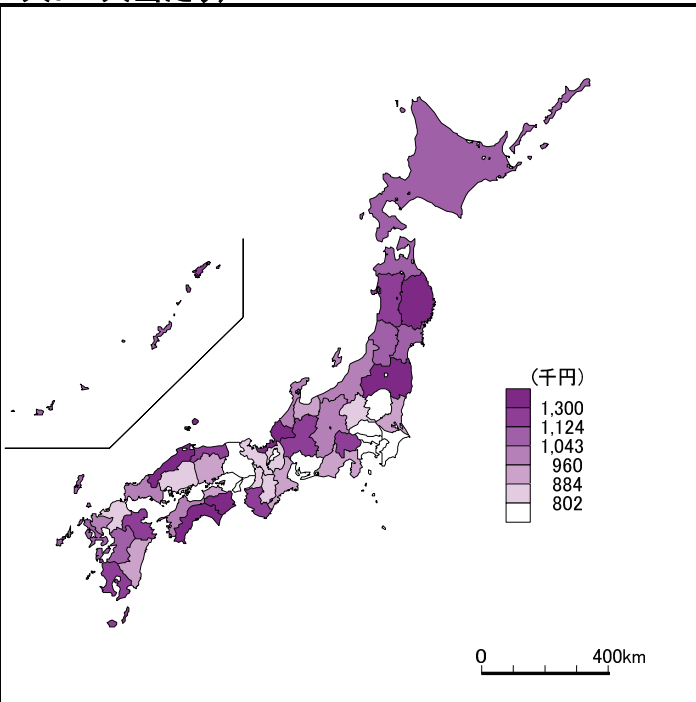


時点: 令和2年度  
 出典: 県民経済計算(内閣府)  
 参考: 本県は全国総生産の0.4%  
 県内総生産とは、県内にある事業所の生産活動によって生み出された生産物の総額から中間投入額を控除したものである。

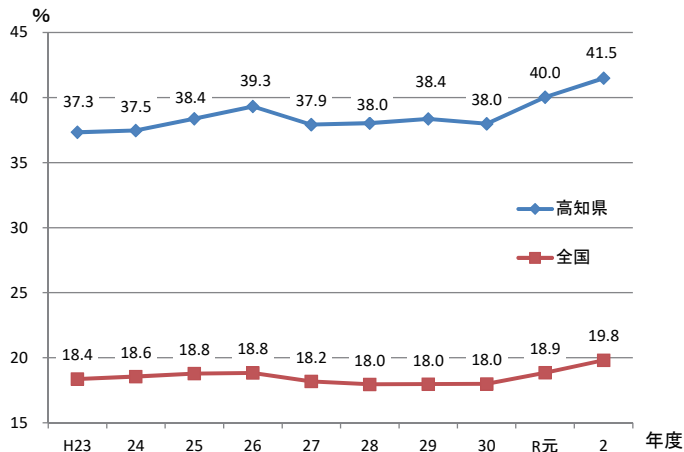
〈グラフ〉  
 出典: 令和2(2020)年度高知県県民経済計算報告書(県統計分析課)

## 20 公的需要(名目・人口1人当たり)

都道府県名	千円	順位
福島	1,553	1
徳島	1,496	2
高知	1,412	3
福井	1,392	4
岩手	1,362	5
島根	1,300	6
秋田	1,272	7
鹿児島	1,270	8
大分	1,224	9
和歌山	1,213	10
鳥取	1,186	11
山梨	1,131	12
岐阜	1,124	13
北海道	1,122	14
熊本	1,069	15
山形	1,067	16
宮城	1,065	17
青森	1,054	18
沖縄	1,046	19
長崎	1,043	20
佐賀	1,037	21
長野	997	22
新潟	980	23
石川	970	24
山口	965	25
愛媛	960	26
宮崎	953	27
富山	949	28
香川	914	29
静岡	908	30
三重	901	31
茨城	886	32
岡山	884	33
全国	878	-
広島	873	34
奈良	844	35
福岡	842	36
群馬	828	37
大阪	818	38
滋賀	815	39
京都	802	40
栃木	792	41
兵庫	773	42
埼玉	729	43
東京	701	44
千葉	686	45
愛知	682	46
神奈川	666	47



〈参考〉 公的需要割合の推移(高知県と全国)



時点: 令和2年度

出典: 県民経済計算(内閣府)、人口推計(総務省統計局)

計算式: 公的需要(1人当たり) = 公的需要 ÷ 総人口

参考: 本県は全国平均の160.9%

公的需要とは、①地方政府等最終消費支出、②総固定資本形成(公的)、③在庫変動(公的)を合計したものである。

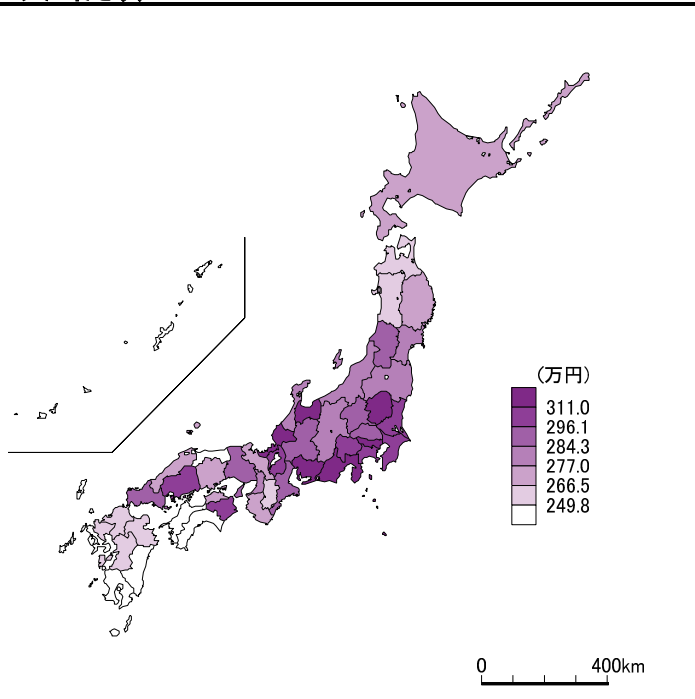
〈グラフ〉

出典: 令和2(2020)年度高知県県民経済計算報告書  
(県統計分析課)

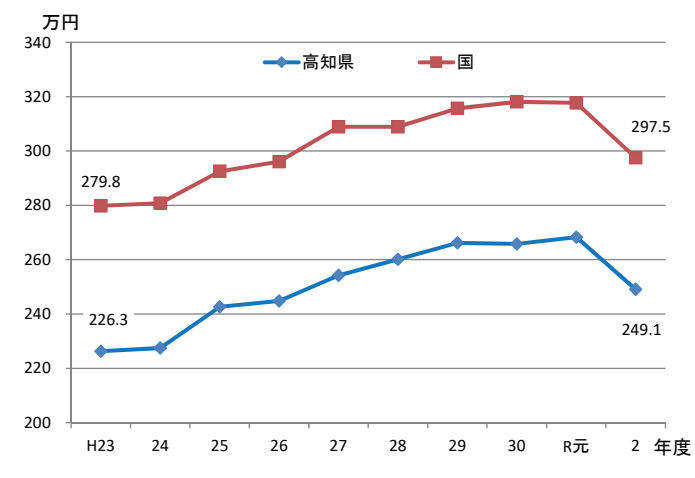
計算式: 公的需要割合 = 公的需要 ÷ 県内総生産 × 100

## 21 県民所得(人口1人当たり)

都道府県名	万円	順位
東京	521.4	1
愛知	342.8	2
福井	318.2	3
栃木	313.2	4
全国	312.3	-
富山	312.0	5
静岡	311.0	6
茨城	309.8	7
滋賀	309.7	8
徳島	301.3	9
千葉	298.8	10
山梨	298.2	11
広島	296.9	12
神奈川	296.1	13
山口	296.0	14
三重	294.8	15
群馬	293.7	16
埼玉	289.0	17
兵庫	288.7	18
岐阜	287.5	19
山形	284.3	20
福島	283.3	21
大阪	283.0	22
宮城	280.3	23
長野	278.8	24
新潟	278.4	25
石川	277.0	26
島根	276.8	27
香川	276.6	28
和歌山	275.1	29
京都	274.5	30
北海道	268.2	31
岩手	266.6	32
岡山	266.5	33
青森	263.3	34
福岡	263.0	35
大分	260.4	36
秋田	258.3	37
佐賀	257.5	38
奈良	250.1	39
熊本	249.8	40
<b>高知</b>	<b>249.1</b>	<b>41</b>
長崎	248.3	42
愛媛	247.1	43
鹿児島	240.8	44
鳥取	231.3	45
宮崎	228.9	46
沖縄	216.7	47



〈参考〉 1人当たりの県民所得(高知県)と国民所得の推移

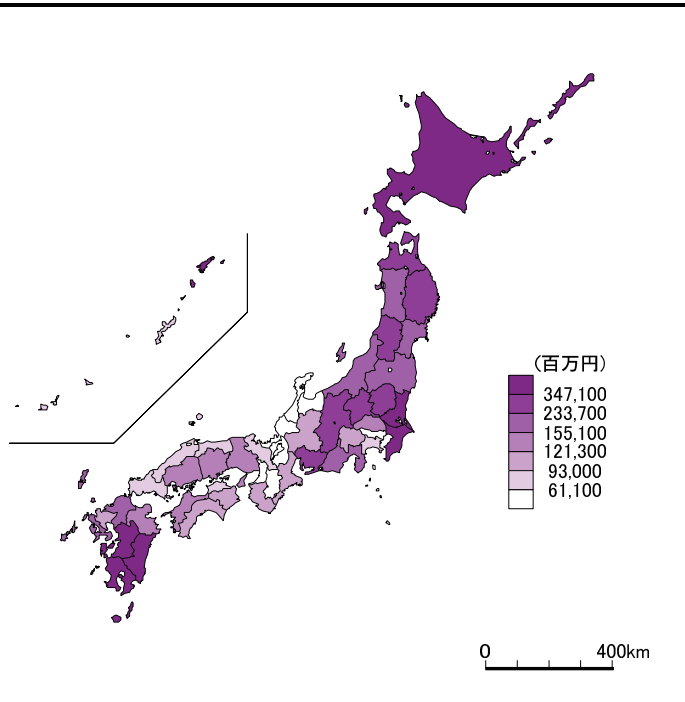


時点: 令和2年度  
 出典: 県民経済計算(内閣府)、人口推計(総務省統計局)  
 計算式: 県民所得(1人当たり) = 県民所得(要素費用表示) ÷ 総人口  
 参考: 本県は全国平均の79.8%  
 県民所得とは、①県民雇用者報酬、②財産所得、  
 ③企業所得を合計したものである。

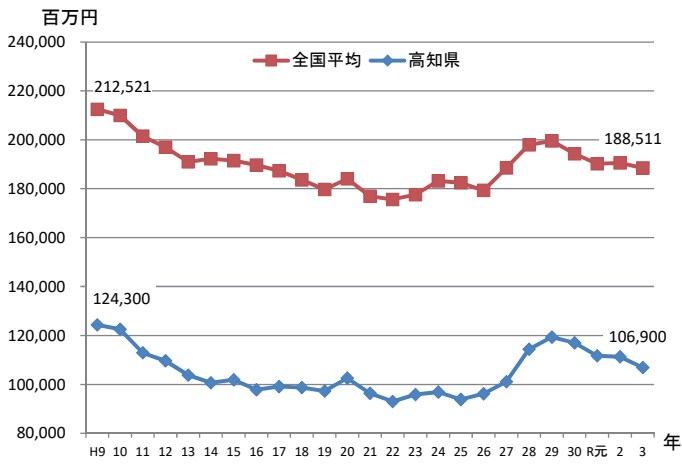
〈グラフ〉  
 出典: 令和2(2020)年度高知県県民経済計算報告書  
 (県統計分析課)  
 令和3(2021)年度国民経済計算年次推計  
 (内閣府)

## 22 農業産出額

都道府県名	百万円	順位
北海道	1,310,800	1
鹿児島	499,700	2
茨城	426,300	3
宮崎	347,800	4
熊本	347,700	5
千葉	347,100	6
青森	327,700	7
愛知	292,200	8
栃木	269,300	9
岩手	265,100	10
長野	262,400	11
群馬	240,400	12
山形	233,700	13
新潟	226,900	14
静岡	208,400	15
福岡	196,800	16
福島	191,300	17
宮城	175,500	18
秋田	165,800	19
長崎	155,100	20
埼玉	152,800	21
兵庫	150,100	22
岡山	145,700	23
愛媛	124,400	24
大分	122,800	25
広島	121,300	26
佐賀	120,600	27
和歌山	113,500	28
山梨	111,300	29
岐阜	110,400	30
<b>高知</b>	<b>106,900</b>	<b>31</b>
三重	106,700	32
徳島	93,000	33
沖縄	92,200	34
香川	79,200	35
鳥取	72,700	36
京都	66,300	37
神奈川	66,000	38
山口	64,300	39
島根	61,100	40
滋賀	58,500	41
富山	54,500	42
石川	48,000	43
福井	39,400	44
奈良	39,100	45
大阪	29,600	46
東京	19,600	47
全国	8,860,000	-



〈参考〉 農業産出額の推移(高知県と全国平均)



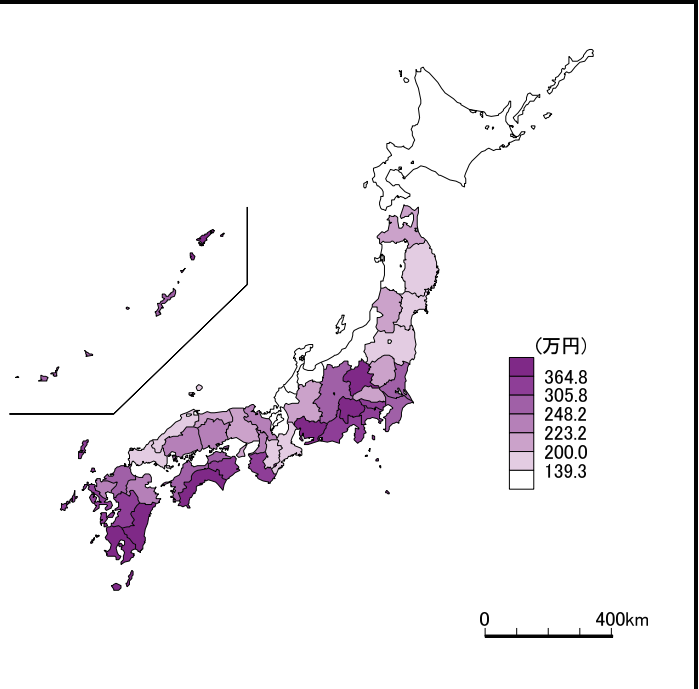
時点: 令和3年

出典: 生産農業所得統計(農林水産省)

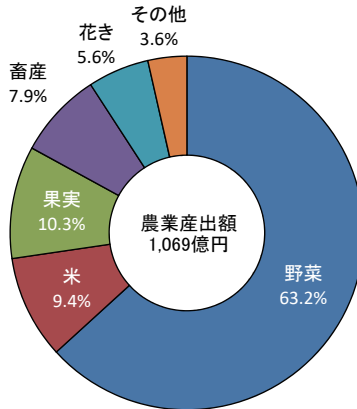
参考: 本県は全国総産出額の1.2%

## 23 農業産出額(耕地1ha当たり)

都道府県名	万円	順位
宮崎	536.7	1
山梨	477.7	2
鹿児島	442.6	3
高知	408.0	4
愛知	398.6	5
群馬	364.8	6
神奈川	362.6	7
和歌山	359.2	8
静岡	338.9	9
長崎	337.9	10
徳島	331.0	11
熊本	323.4	12
東京	305.8	13
千葉	282.9	14
香川	270.3	15
愛媛	269.3	16
茨城	262.7	17
沖縄	252.6	18
長野	249.4	19
福岡	248.2	20
佐賀	238.8	21
大阪	238.7	22
岡山	232.4	23
広島	229.7	24
大分	225.3	25
京都	223.2	26
栃木	221.3	27
青森	219.1	28
鳥取	213.2	29
埼玉	207.9	30
兵庫	206.2	31
全国	203.7	-
山形	201.8	32
岐阜	200.0	33
奈良	197.5	34
三重	185.2	35
岩手	177.6	36
島根	168.8	37
山口	144.5	38
宮城	139.8	39
福島	139.3	40
新潟	134.9	41
石川	118.2	42
滋賀	114.9	43
北海道	114.7	44
秋田	113.3	45
福井	98.7	46
富山	94.0	47



〈参考〉 農業産出額構成割合(高知県:R3年)



時点: 令和3年

出典: 生産農業所得統計(農林水産省)、作物統計調査(農林水産省)

計算式: 農業産出額(耕地1ha当たり) = 農業産出額 ÷ 耕地面積

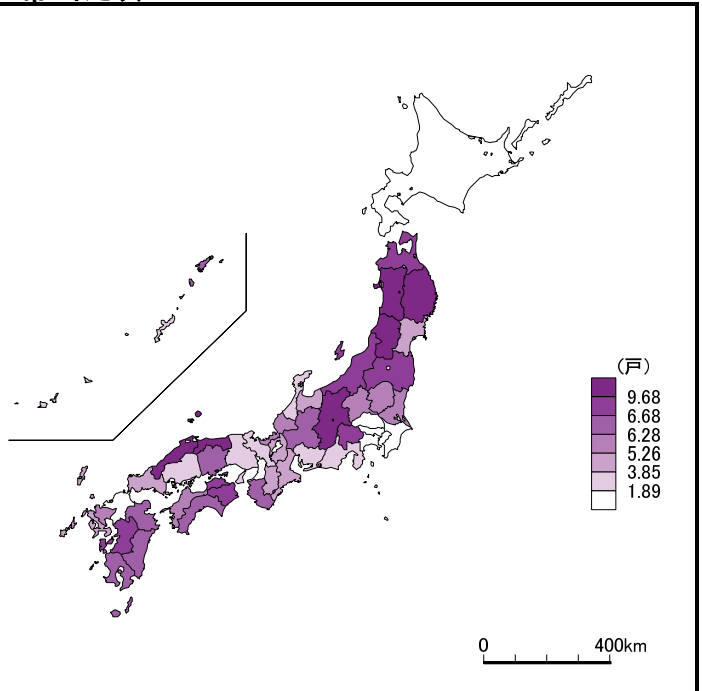
参考: 本県は全国平均の200.3%

〈グラフ〉

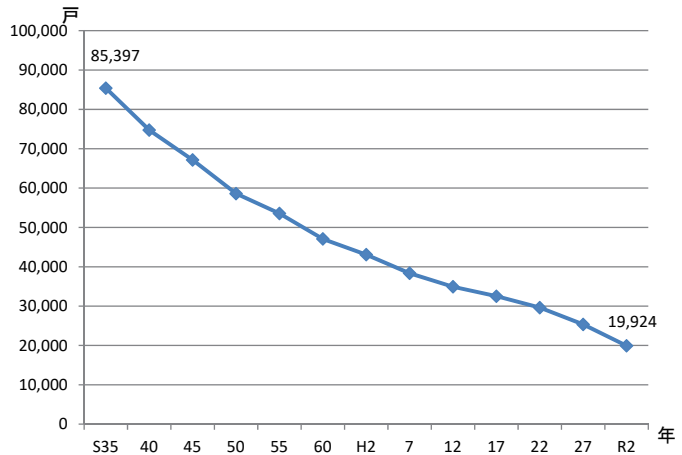
出典: 中国四国農林水産統計データ集  
(中国四国農政局)

## 24 農家戸数(100世帯当たり)

都道府県名	戸	順位
長野	10.82	1
岩手	10.73	2
鳥取	10.55	3
島根	10.13	4
山形	9.99	5
秋田	9.68	6
福島	8.47	7
山梨	8.28	8
徳島	8.17	9
新潟	7.25	10
香川	7.20	11
青森	7.15	12
熊本	6.68	13
鹿児島	6.66	14
宮崎	6.60	15
大分	6.55	16
和歌山	6.42	17
岡山	6.34	18
高知	6.34	19
岐阜	6.28	20
茨城	6.07	21
佐賀	5.99	22
愛媛	5.83	23
栃木	5.81	24
福井	5.52	25
群馬	5.26	26
長崎	5.09	27
山口	4.58	28
三重	4.52	29
富山	4.30	30
宮城	4.23	31
奈良	4.04	32
滋賀	3.85	33
広島	3.65	34
静岡	3.43	35
石川	3.39	36
全国	3.14	-
兵庫	2.80	37
沖縄	2.40	38
京都	2.10	39
愛知	1.89	40
千葉	1.84	41
福岡	1.78	42
北海道	1.52	43
埼玉	1.47	44
神奈川	0.51	45
大阪	0.50	46
東京	0.13	47



〈参考〉 総農家数の推移(高知県)



時点: 令和2年

出典: 農林業センサス(農林水産省:5年毎の調査)、  
国勢調査(総務省統計局:5年毎の調査)

計算式: 農家戸数(100世帯当たり) = 総農家数 ÷ 一般世帯数 × 100

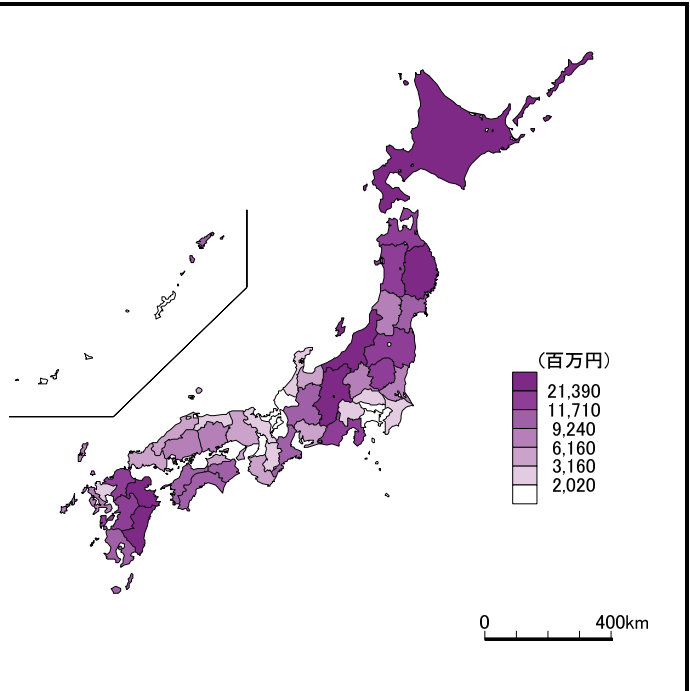
参考: 本県は全国平均の202.1%

〈グラフ〉

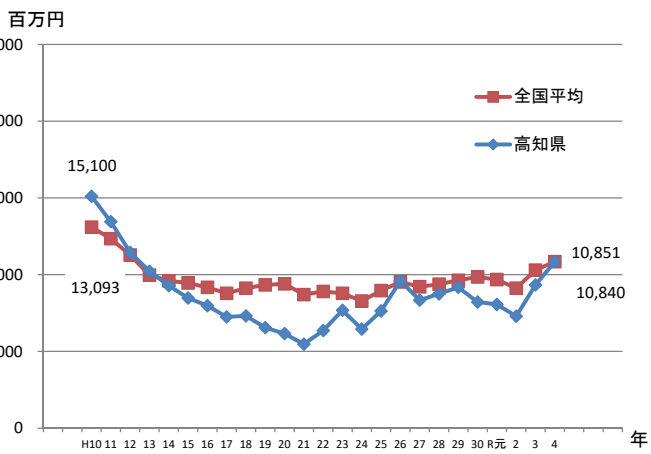
出典: 昭和35、45、55、平成2、12、22年は  
世界農林業センサス(農林水産省:10年毎の調査)  
昭和40、50、60、平成7年は  
農業センサス(農林水産省:5年毎の調査)  
平成17、27、令和2年は  
農林業センサス(農林水産省:5年毎の調査)

## 25 林業産出額

都道府県名	百万円	順位
長野	57,440	1
北海道	48,020	2
新潟	44,050	3
宮崎	33,550	4
岩手	25,670	5
大分	21,390	6
秋田	20,890	7
熊本	18,190	8
福島	13,890	9
福岡	13,550	10
栃木	12,740	11
静岡	12,680	12
青森	11,710	13
鹿児島	11,390	14
宮城	11,270	15
高知	10,840	16
三重	10,590	17
徳島	10,350	18
岐阜	9,760	19
愛媛	9,240	20
山形	8,710	21
茨城	8,710	21
広島	8,510	23
岡山	7,360	24
群馬	6,820	25
長崎	6,160	26
島根	5,720	27
兵庫	5,180	28
山口	4,830	29
和歌山	4,810	30
香川	4,100	31
富山	4,050	32
愛知	3,160	33
鳥取	3,100	34
京都	2,850	35
千葉	2,550	36
奈良	2,550	36
石川	2,310	38
佐賀	2,200	39
埼玉	2,020	40
山梨	2,020	40
福井	1,900	42
滋賀	980	43
東京	630	44
沖縄	610	45
神奈川	520	46
大阪	410	47
全国	509,980	-



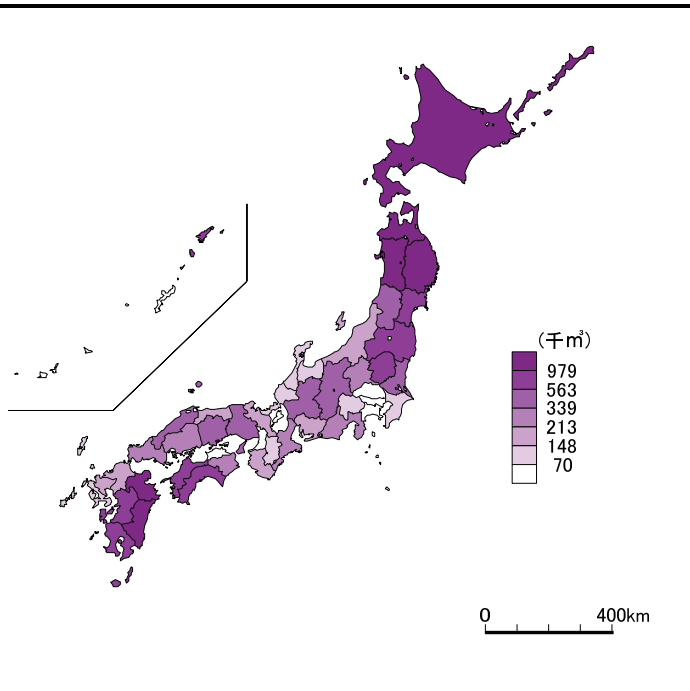
〈参考〉 林業産出額の推移(高知県と全国平均)



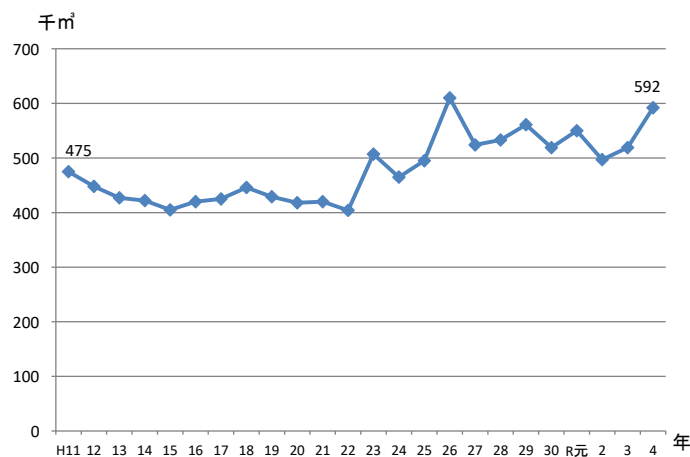
時点: 令和4年  
 出典: 林業産出額(農林水産省)  
 参考: 本県は全国総産出額の2.1%

## 26 素材生産量

都道府県名	千m <sup>3</sup>	順位
北海道	3,335	1
宮崎	2,031	2
岩手	1,461	3
秋田	1,223	4
大分	1,198	5
青森	979	6
熊本	957	7
福島	950	8
鹿児島	743	9
宮城	685	10
高知	592	11
栃木	577	12
愛媛	563	13
長野	467	14
茨城	455	15
岡山	406	16
岐阜	391	17
兵庫	378	18
山形	364	19
島根	339	20
静岡	332	21
広島	331	22
三重	327	23
徳島	307	24
山口	246	25
群馬	213	26
和歌山	188	27
鳥取	186	28
福岡	186	28
京都	171	30
愛知	157	31
新潟	156	32
佐賀	148	33
山梨	141	34
福井	139	35
長崎	129	36
奈良	121	37
石川	113	38
千葉	91	39
富山	70	40
滋賀	65	41
東京	49	42
香川	24	43
大阪	22	44
神奈川	8	45
埼玉	x	-
沖縄	x	-
全国	22,082	-



〈参考〉 素材生産量の推移(高知県)



時点:令和4年

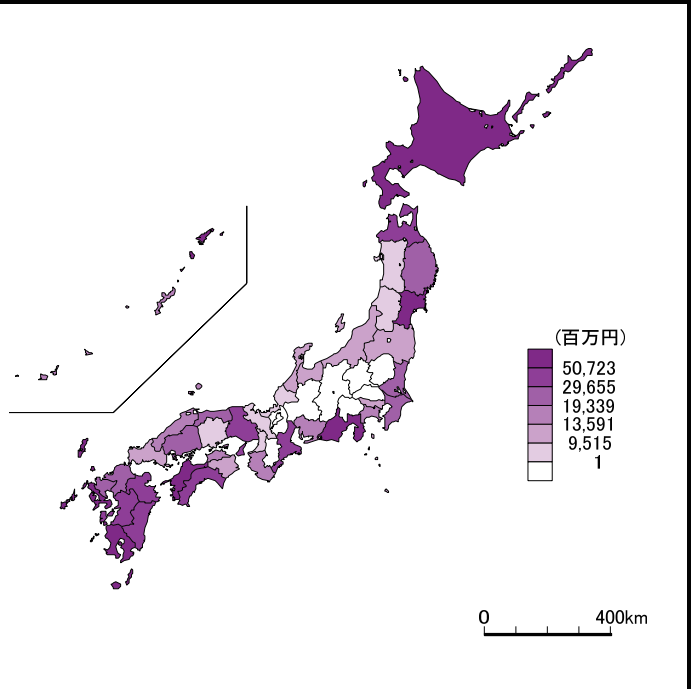
出典:木材統計調査(農林水産省)

参考:本県は全国総生産量の2.7%

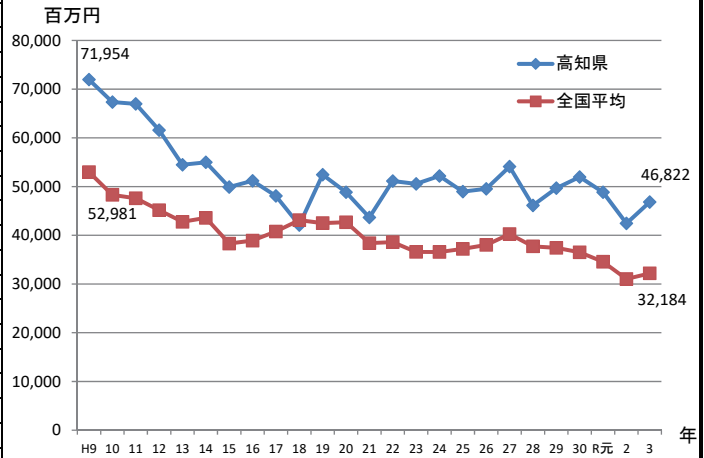


## 27 漁業産出額

都道府県名	百万円	順位
北海道	256,850	1
長崎	93,607	2
愛媛	84,964	3
鹿児島	65,846	4
宮城	65,517	5
静岡	50,723	6
<b>高知</b>	<b>46,822</b>	<b>7</b>
青森	44,667	8
兵庫	41,228	9
三重	39,297	10
大分	35,611	11
熊本	34,200	12
宮崎	29,655	13
岩手	29,578	14
福岡	28,326	15
佐賀	25,190	16
広島	22,989	17
茨城	22,684	18
千葉	19,628	19
鳥取	19,339	20
沖縄	17,853	21
和歌山	16,821	22
島根	16,219	23
愛知	15,491	24
香川	14,854	25
神奈川	13,591	26
山口	13,273	27
石川	13,186	28
富山	12,108	29
東京	10,293	30
新潟	9,964	31
徳島	9,722	32
福島	9,515	33
福井	7,523	34
岡山	5,573	35
京都	4,212	36
大阪	4,038	37
秋田	2,474	38
山形	1,743	39
栃木	-	-
群馬	-	-
埼玉	-	-
山梨	-	-
長野	-	-
岐阜	-	-
滋賀	-	-
奈良	-	-
全国	1,255,176	-



〈参考〉 漁業産出額の推移(高知県と全国平均)



時点: 令和3年

出典: 漁業産出額(農林水産省)

備考: 捕鯨業、内水面漁業、内水面養殖業及び種苗は除く。

参考: 本県は全国総生産額の3.7%

〈グラフ〉

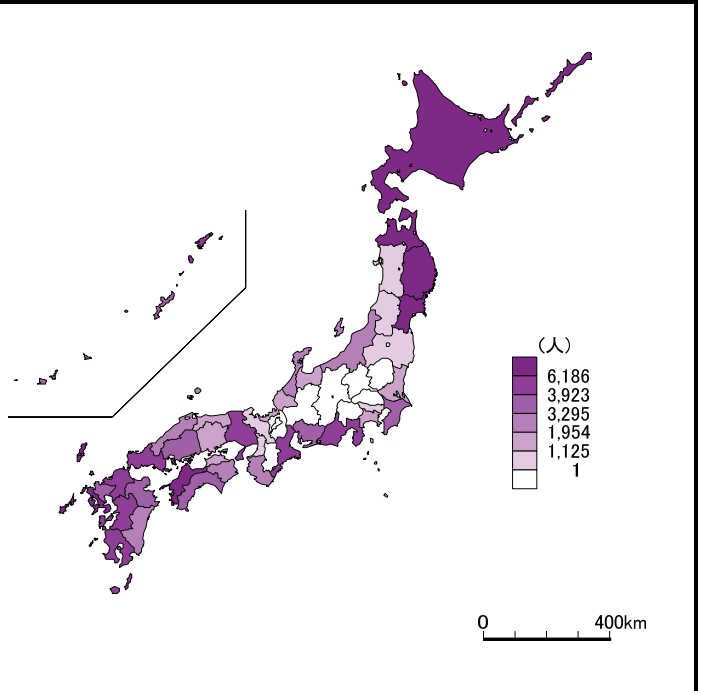
捕鯨業、内水面漁業、内水面養殖業は除く。

種苗は平成29年より除く。

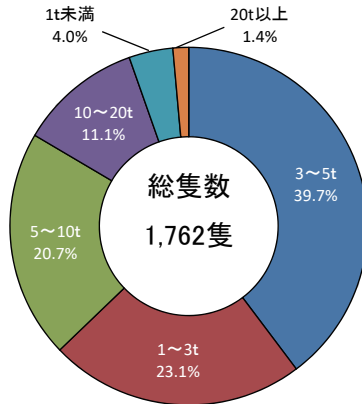
## 28 漁業就業者数

経済基盤

都道府県名	人	順位
北海道	24,378	1
長崎	11,762	2
青森	8,395	3
岩手	6,327	4
宮城	6,224	5
愛媛	6,186	6
鹿児島	6,116	7
三重	6,108	8
熊本	5,392	9
兵庫	4,840	10
静岡	4,814	11
福岡	4,376	12
山口	3,923	13
沖縄	3,686	14
千葉	3,678	15
佐賀	3,669	16
大分	3,455	17
愛知	3,373	18
広島	3,327	19
高知	3,295	20
島根	2,519	21
石川	2,409	22
和歌山	2,402	23
宮崎	2,202	24
徳島	2,046	25
新潟	1,954	26
香川	1,913	27
神奈川	1,848	28
福井	1,328	29
岡山	1,306	30
富山	1,216	31
茨城	1,194	32
鳥取	1,125	33
福島	1,080	34
京都	928	35
東京	896	36
大阪	870	37
秋田	773	38
山形	368	39
栃木	-	-
群馬	-	-
埼玉	-	-
山梨	-	-
長野	-	-
岐阜	-	-
滋賀	-	-
奈良	-	-
全国	151,701	-



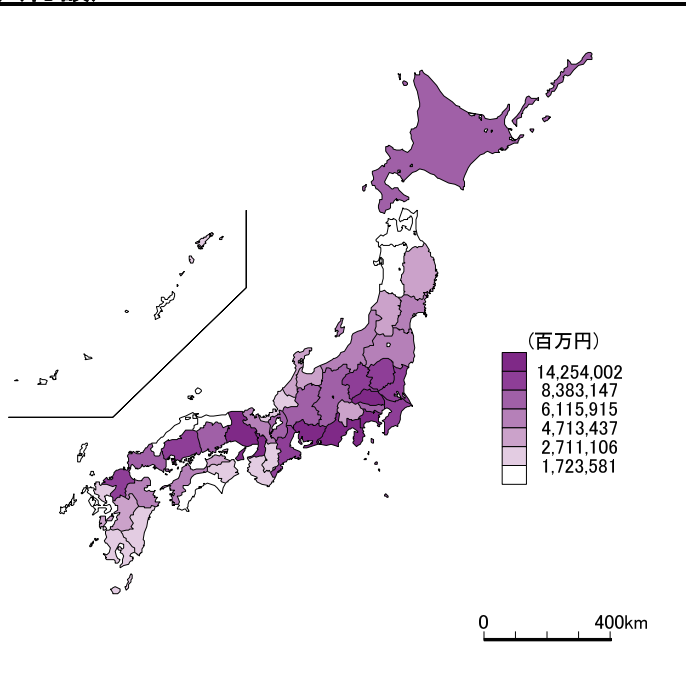
〈参考〉 動力漁船トン数規模別の構成比 (高知県: H30年)



時点: 平成30年11月1日  
 出典: 漁業センサス(農林水産省: 5年毎の調査)  
 参考: 本県は全国総就業者数の2.2%

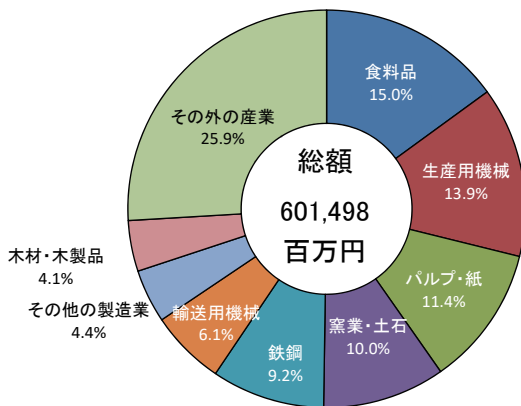
## 29 製造品出荷額等(総額)

都道府県名	百万円	順位
愛知	47,894,579	1
大阪	18,605,836	2
神奈川	17,375,178	3
静岡	17,290,539	4
兵庫	16,502,307	5
埼玉	14,254,002	6
茨城	13,686,852	7
千葉	13,096,789	8
三重	11,034,376	9
広島	9,943,935	10
福岡	9,444,973	11
栃木	8,576,125	12
群馬	8,383,147	13
岡山	8,365,362	14
滋賀	8,187,422	15
東京	7,622,691	16
山口	6,650,098	17
長野	6,646,416	18
北海道	6,129,256	19
岐阜	6,115,915	20
京都	5,906,643	21
福島	5,162,740	22
新潟	5,119,366	23
宮城	5,003,379	24
愛媛	4,758,162	25
大分	4,713,437	26
富山	3,904,493	27
熊本	3,223,441	28
山形	3,023,933	29
石川	2,801,764	30
香川	2,801,392	31
岩手	2,713,266	32
山梨	2,711,106	33
和歌山	2,402,064	34
福井	2,395,270	35
鹿児島	2,206,199	36
佐賀	2,105,130	37
徳島	2,057,816	38
奈良	1,870,885	39
宮崎	1,723,581	40
青森	1,694,693	41
長崎	1,517,657	42
秋田	1,405,723	43
島根	1,286,579	44
鳥取	844,085	45
高知	601,498	46
沖縄	459,905	47
全国	330,220,006	-



経済基盤

〈参考〉業種別製造品出荷額等の構成比(高知県:R3年)



時点: 令和3年

出典: 経済構造実態調査(総務省統計局、経済産業省)

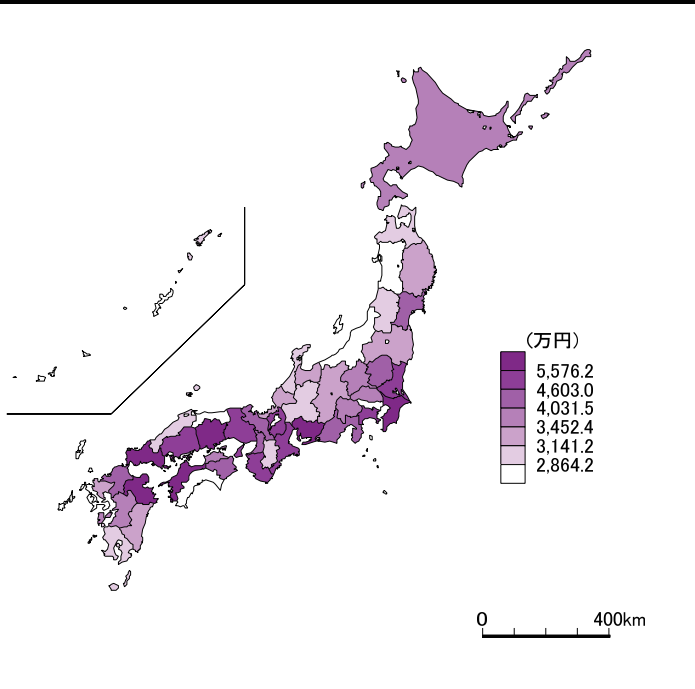
参考: 本県は全国総出荷額の0.2%

製造品出荷額等とは、①製造品出荷額、②加工賃収入額、③くず廃物の出荷額  
④その他収入額の合計である。

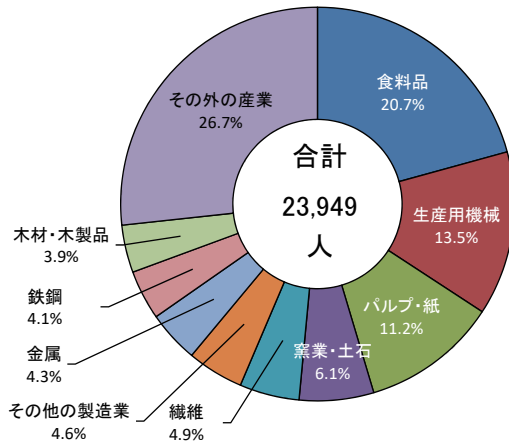
### 30 製造品出荷額等(従業者1人当たり)

経済基盤

都道府県名	万円	順位
大分	7,154.1	1
山口	6,800.5	2
千葉	6,283.8	3
愛媛	5,842.7	4
愛知	5,654.1	5
岡山	5,576.2	6
三重	5,393.1	7
茨城	4,968.5	8
滋賀	4,875.7	9
神奈川	4,844.9	10
広島	4,669.5	11
和歌山	4,642.5	12
兵庫	4,603.0	13
徳島	4,317.7	14
宮城	4,305.0	15
栃木	4,284.3	16
全国	4,280.5	-
静岡	4,277.3	17
大阪	4,162.2	18
福岡	4,124.0	19
京都	4,031.5	20
香川	3,879.4	21
群馬	3,834.6	22
北海道	3,714.6	23
山梨	3,670.9	24
埼玉	3,658.7	25
熊本	3,452.4	26
佐賀	3,368.5	27
福島	3,329.5	28
長野	3,260.9	29
福井	3,208.8	30
岩手	3,165.3	31
宮崎	3,154.6	32
富山	3,141.2	33
奈良	3,137.3	34
山形	3,077.1	35
青森	3,073.2	36
島根	3,061.3	37
鹿児島	3,040.1	38
岐阜	3,001.8	39
石川	2,864.2	40
新潟	2,852.0	41
東京	2,840.0	42
長崎	2,811.0	43
鳥取	2,725.1	44
高知	2,511.6	45
秋田	2,317.8	46
沖縄	1,985.3	47



〈参考〉業種別従業者数の構成比(高知県:R3年)



時点: 令和3年

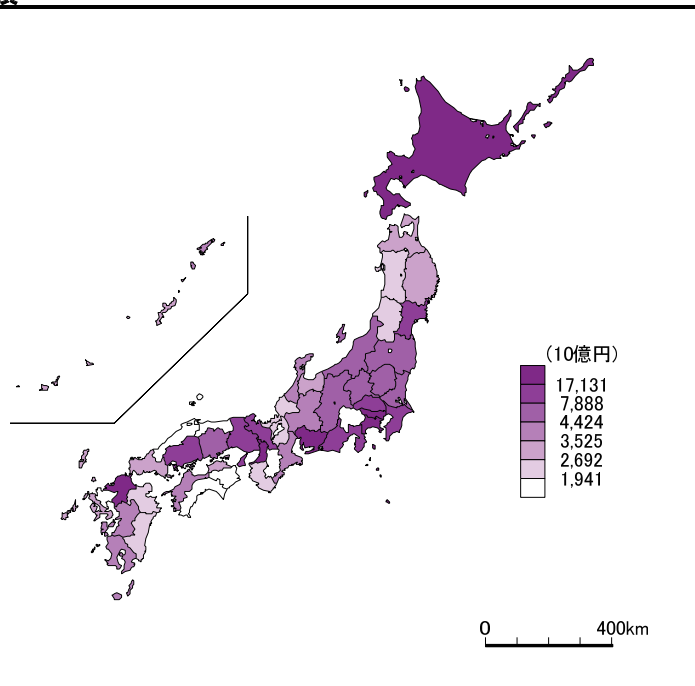
出典: 経済構造実態調査(総務省統計局、経済産業省)

備考: 従業者数は令和4年6月1日現在

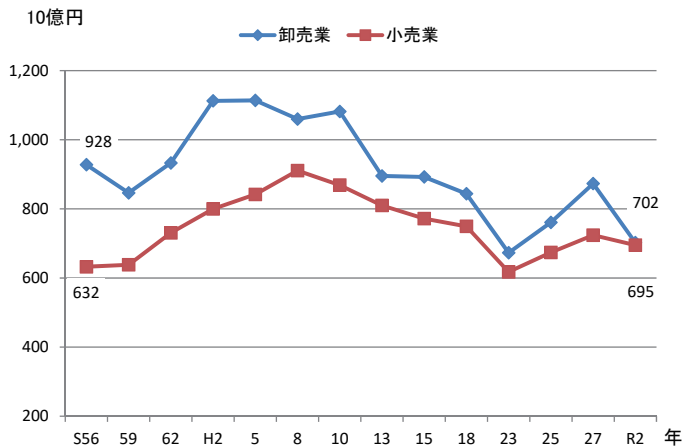
参考: 本県は全国平均の58.7%

### 31 年間商品販売額

都道府県名	10億円	順位
東京	176,190	1
大阪	53,644	2
愛知	39,420	3
福岡	21,441	4
神奈川	20,969	5
北海道	17,131	6
埼玉	16,642	7
兵庫	14,060	8
千葉	13,012	9
広島	11,200	10
宮城	10,979	11
静岡	10,746	12
京都	7,888	13
茨城	6,489	14
新潟	6,321	15
長野	5,396	16
群馬	5,391	17
岡山	5,196	18
栃木	5,167	19
福島	4,424	20
岐阜	4,307	21
熊本	4,158	22
鹿児島	3,814	23
愛媛	3,811	24
石川	3,698	25
三重	3,525	26
香川	3,251	27
岩手	3,216	28
山口	3,060	29
青森	3,028	30
富山	2,910	31
沖縄	2,767	32
長崎	2,692	33
宮崎	2,664	34
滋賀	2,604	35
山形	2,374	36
大分	2,348	37
秋田	2,123	38
和歌山	1,968	39
福井	1,941	40
奈良	1,786	41
佐賀	1,764	42
山梨	1,697	43
徳島	1,453	44
高知	1,397	45
島根	1,358	46
鳥取	1,225	47
全国	522,646	-



〈参考〉年間商品販売額の推移(高知県)



時点: 令和2年

出典: 経済センサス-活動調査 産業別集計(卸売業、小売業)  
(総務省統計局、経済産業省: 5年毎の調査)

備考: 年間商品販売額とは、卸売業と小売業の合計である。  
(令和2年1月から12月までの1年間の販売実績)。

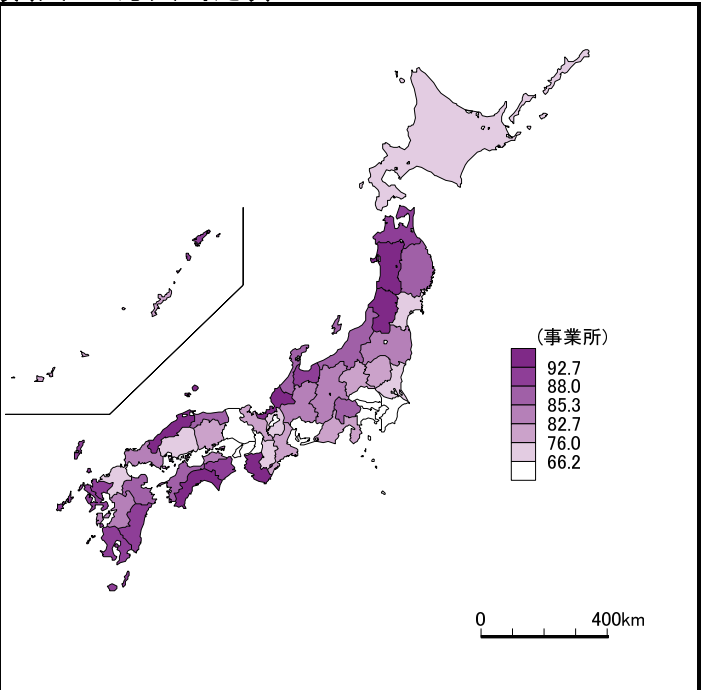
参考: 本県は全国総販売額の0.3%

〈グラフ〉

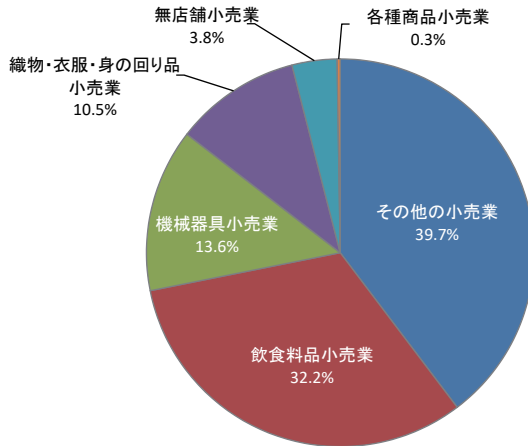
出典: 平成25年値までは商業統計調査(経済産業省)  
平成27年値からは経済センサス-活動調査  
産業別集計(卸売業、小売業)  
(総務省統計局、経済産業省: 5年毎の調査)

## 32 小売業事業所数(人口1万人当たり)

都道府県名	事業所	順位
高知	100.6	1
和歌山	97.3	2
島根	96.3	3
山形	94.9	4
秋田	93.7	5
福井	92.7	6
長崎	92.6	7
徳島	91.9	8
鹿児島	91.5	9
佐賀	89.2	10
富山	89.1	11
宮崎	88.7	12
青森	88.0	13
岩手	87.9	14
大分	87.4	15
山梨	87.3	16
石川	87.0	17
新潟	86.7	18
鳥取	86.3	19
愛媛	85.3	20
香川	85.2	21
山口	85.0	22
長野	84.6	23
福島	84.6	24
熊本	83.3	25
岐阜	82.7	26
静岡	78.6	27
沖縄	78.0	28
岡山	77.0	29
三重	76.5	30
群馬	76.4	31
栃木	76.3	32
京都	76.0	33
広島	75.4	34
宮城	73.5	35
福岡	73.0	36
北海道	70.9	37
茨城	70.5	38
全国	70.1	-
滋賀	66.7	39
奈良	66.2	40
兵庫	66.1	41
大阪	62.9	42
東京	62.7	43
愛知	61.9	44
千葉	51.4	45
埼玉	51.4	46
神奈川	49.5	47



〈参考〉 産業別小売業事業所数割合(高知県:R3年)



〈グラフ〉

その他の小売業とは、主として家具、じゅう器、医療品、化粧品、農耕用品、燃料、書籍などの他に分類されない商品を小売する事業所が分類される。

時点:令和3年

出典:経済センサス-活動調査 産業別集計(卸売業、小売業)

(総務省統計局、経済産業省:5年毎の調査)、

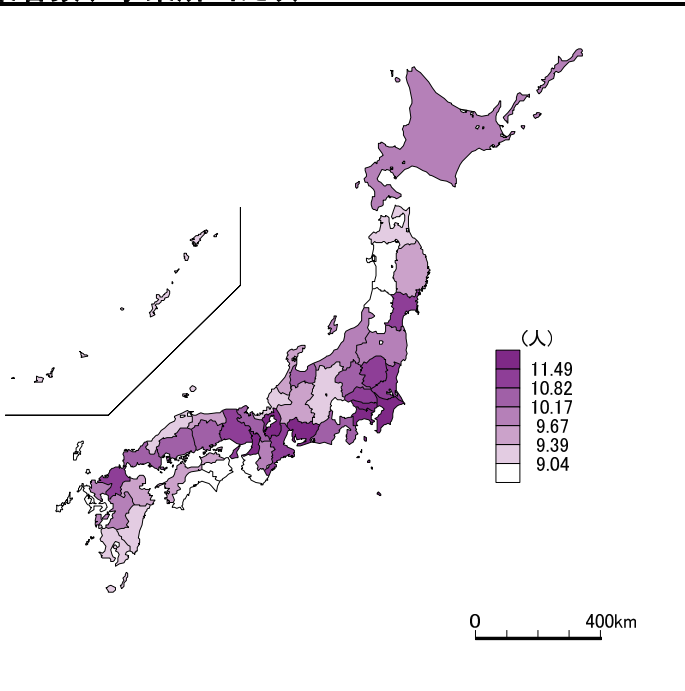
人口推計(総務省統計局)

計算式:小売事業所数(1万人当たり)=小売事業所数÷総人口×10,000

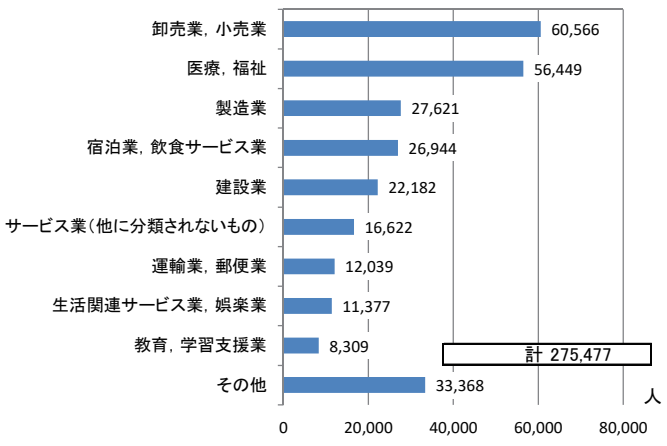
参考:本県は全国平均の143.4%

### 33 民営事業所従業者数(1事業所当たり)

都道府県名	人	順位
東京	15.27	1
愛知	12.76	2
神奈川	12.36	3
大阪	11.78	4
千葉	11.78	5
滋賀	11.49	6
茨城	11.39	7
埼玉	11.30	8
全国	11.24	-
三重	11.04	9
福岡	10.97	10
兵庫	10.94	11
栃木	10.88	12
宮城	10.82	13
静岡	10.70	14
広島	10.67	15
岡山	10.67	16
群馬	10.54	17
京都	10.39	18
富山	10.38	19
山口	10.17	20
佐賀	10.07	21
北海道	10.02	22
熊本	9.85	23
福島	9.82	24
奈良	9.76	25
新潟	9.67	26
石川	9.63	27
香川	9.60	28
岐阜	9.59	29
岩手	9.49	30
鳥取	9.49	31
愛媛	9.42	32
大分	9.39	33
福井	9.38	34
長野	9.34	35
鹿児島	9.19	36
沖縄	9.19	37
宮崎	9.12	38
島根	9.09	39
青森	9.04	40
長崎	9.01	41
山梨	8.97	42
山形	8.93	43
徳島	8.93	44
秋田	8.88	45
和歌山	8.36	46
高知	8.33	47



〈参考〉業種別従業者数(高知県:R3年)



時点:令和3年6月1日  
 出典:経済センサス-活動調査(総務省統計局、経済産業省:5年毎の調査)  
 計算式:従業者数÷事業所数(事業内容等「不詳」を除く)  
 参考:本県は全国平均の74.1%