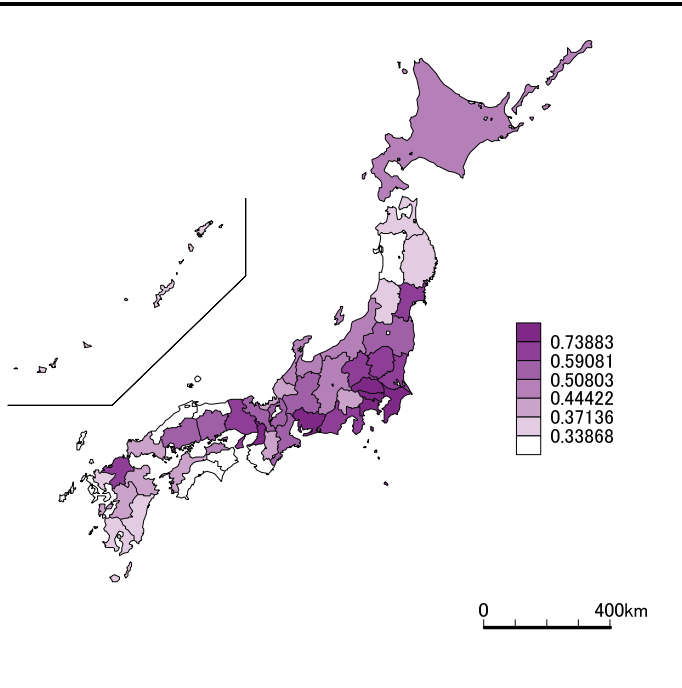


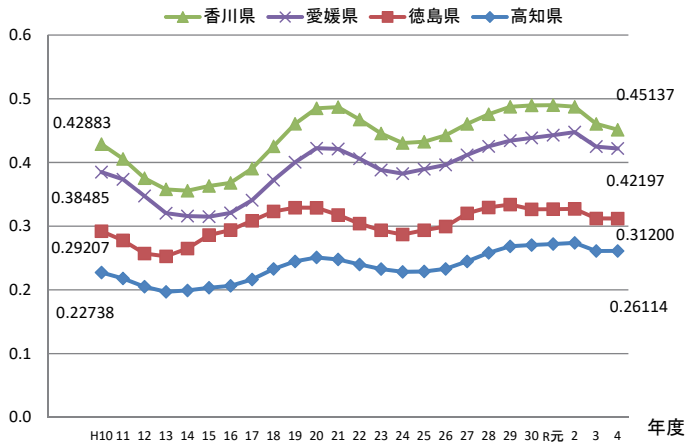
# 34 財政力指数

財政

| 都道府県名 |         | 順位 |
|-------|---------|----|
| 東京    | 1.06397 | 1  |
| 愛知    | 0.86737 | 2  |
| 神奈川   | 0.84500 | 3  |
| 千葉    | 0.74500 | 4  |
| 大阪    | 0.74187 | 5  |
| 埼玉    | 0.73883 | 6  |
| 静岡    | 0.67663 | 7  |
| 茨城    | 0.62125 | 8  |
| 福岡    | 0.62027 | 9  |
| 兵庫    | 0.61217 | 10 |
| 栃木    | 0.61003 | 11 |
| 群馬    | 0.59896 | 12 |
| 宮城    | 0.59081 | 13 |
| 広島    | 0.58235 | 14 |
| 三重    | 0.56594 | 15 |
| 京都    | 0.56087 | 16 |
| 滋賀    | 0.53361 | 17 |
| 岐阜    | 0.52697 | 18 |
| 福島    | 0.51343 | 19 |
| 岡山    | 0.50803 | 20 |
| 長野    | 0.50303 | 21 |
| 全国    | 0.49378 | -  |
| 石川    | 0.48495 | 22 |
| 富山    | 0.45346 | 23 |
| 香川    | 0.45137 | 24 |
| 新潟    | 0.45127 | 25 |
| 北海道   | 0.44422 | 26 |
| 山口    | 0.42898 | 27 |
| 愛媛    | 0.42197 | 28 |
| 奈良    | 0.40953 | 29 |
| 福井    | 0.40106 | 30 |
| 熊本    | 0.39703 | 31 |
| 山梨    | 0.37341 | 32 |
| 大分    | 0.37136 | 33 |
| 山形    | 0.35964 | 34 |
| 沖縄    | 0.35962 | 35 |
| 岩手    | 0.35368 | 36 |
| 青森    | 0.34201 | 37 |
| 佐賀    | 0.34091 | 38 |
| 宮崎    | 0.34084 | 39 |
| 鹿児島   | 0.33868 | 40 |
| 長崎    | 0.33263 | 41 |
| 和歌山   | 0.31774 | 42 |
| 徳島    | 0.31200 | 43 |
| 秋田    | 0.30940 | 44 |
| 鳥取    | 0.27043 | 45 |
| 高知    | 0.26114 | 46 |
| 島根    | 0.25373 | 47 |



〈参考〉 財政力指数の推移(四国)



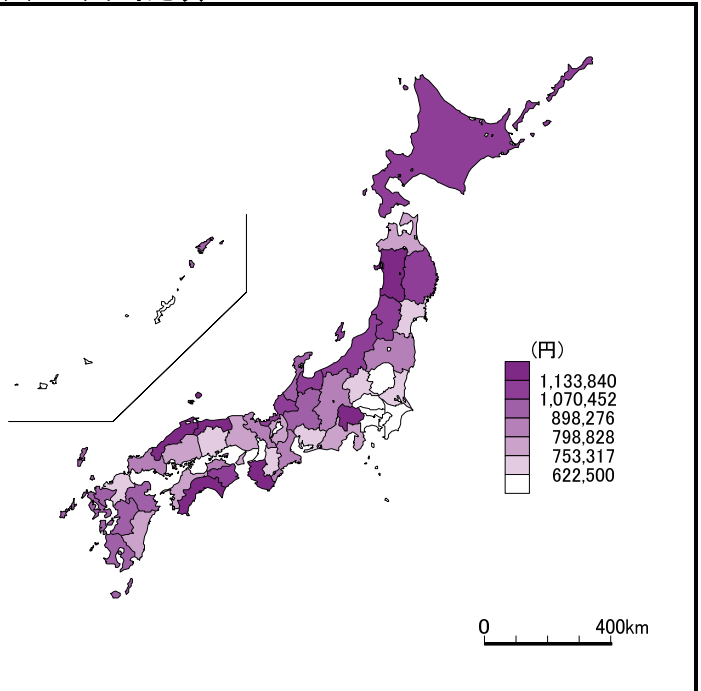
時点: 令和4年度  
 出典: 都道府県決算状況調(総務省)  
 参考: 本県は全国平均の52.9%

〈グラフ〉 財政力指数とは、地方公共団体の財政力を示す指標で、指数が高いほど財源に余裕があるといえる。

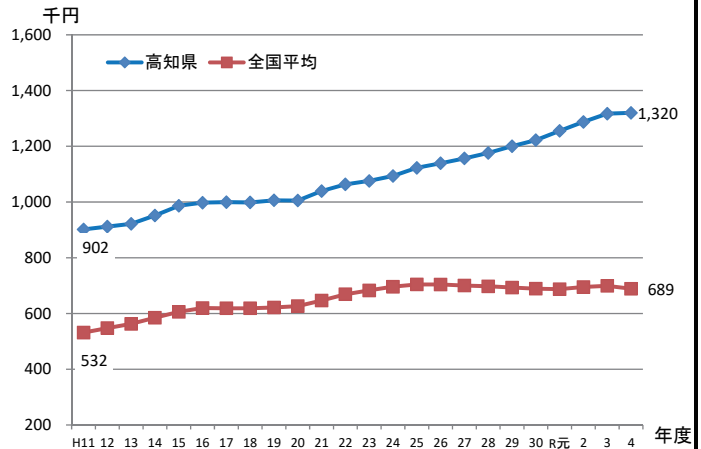
$$\text{財政力指数} = \frac{\text{基準財政収入額}}{\text{基準財政需要額}} \text{ (過去3か年平均)}$$

### 35 地方債現在高(人口1人当たり)

| 都道府県名 | 円         | 順位 |
|-------|-----------|----|
| 島根    | 1,346,684 | 1  |
| 秋田    | 1,331,233 | 2  |
| 高知    | 1,320,117 | 3  |
| 和歌山   | 1,181,691 | 4  |
| 山梨    | 1,143,978 | 5  |
| 鳥取    | 1,133,840 | 6  |
| 徳島    | 1,125,223 | 7  |
| 北海道   | 1,124,128 | 8  |
| 富山    | 1,120,954 | 9  |
| 山形    | 1,117,687 | 10 |
| 新潟    | 1,110,864 | 11 |
| 岩手    | 1,104,974 | 12 |
| 福井    | 1,070,452 | 13 |
| 石川    | 1,054,310 | 14 |
| 鹿児島   | 995,284   | 15 |
| 長崎    | 973,074   | 16 |
| 熊本    | 968,925   | 17 |
| 大分    | 963,790   | 18 |
| 佐賀    | 949,588   | 19 |
| 岐阜    | 898,276   | 20 |
| 香川    | 882,620   | 21 |
| 山口    | 880,740   | 22 |
| 福島    | 849,128   | 23 |
| 三重    | 837,125   | 24 |
| 長野    | 802,116   | 25 |
| 京都    | 798,828   | 26 |
| 兵庫    | 796,728   | 27 |
| 宮崎    | 796,727   | 28 |
| 静岡    | 791,295   | 29 |
| 青森    | 772,787   | 30 |
| 滋賀    | 768,141   | 31 |
| 愛媛    | 761,349   | 32 |
| 広島    | 753,317   | 33 |
| 茨城    | 751,581   | 34 |
| 奈良    | 746,686   | 35 |
| 福岡    | 743,799   | 36 |
| 岡山    | 704,963   | 37 |
| 全国    | 688,962   | -  |
| 群馬    | 674,476   | 38 |
| 宮城    | 650,415   | 39 |
| 愛知    | 622,500   | 40 |
| 栃木    | 604,066   | 41 |
| 大阪    | 562,023   | 42 |
| 埼玉    | 518,968   | 43 |
| 千葉    | 481,188   | 44 |
| 沖縄    | 384,580   | 45 |
| 神奈川   | 349,613   | 46 |
| 東京    | 271,961   | 47 |



〈参考〉 1人当たり地方債現在高の推移(高知県と全国)



時点:令和4年度

出典:都道府県決算状況調(総務省)、人口推計(総務省統計局)

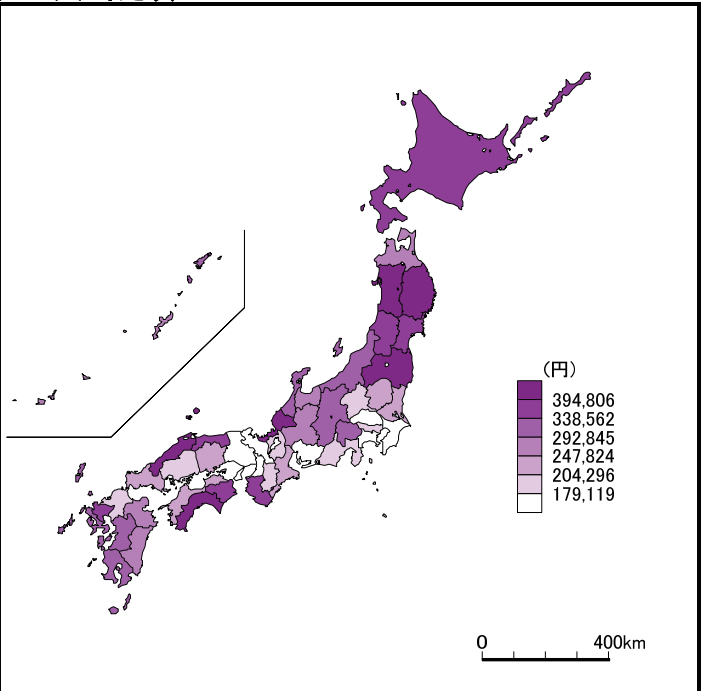
計算式:地方債現在高(1人当たり)=地方債現在高÷総人口

参考:本県は全国平均の191.6%

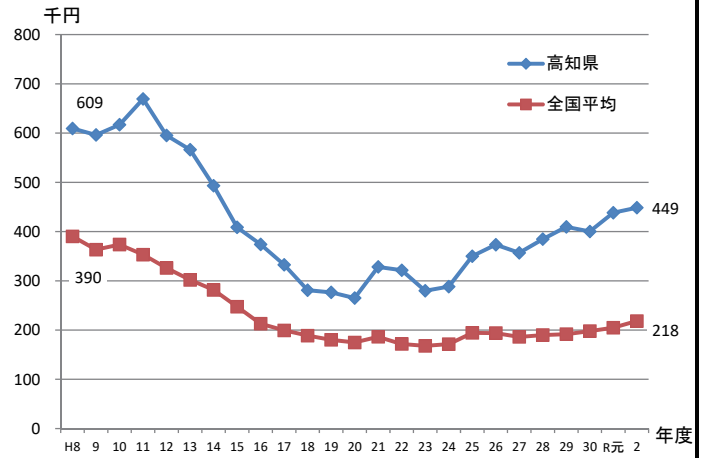
地方債とは、地方公共団体が財政上必要とする資金を外部から調達することによって負担する債務で、その履行が一会計年度を超えて行われるものである。

### 36 行政投資額(人口1人当たり)

| 都道府県名 | 円       | 順位 |
|-------|---------|----|
| 福島    | 709,484 | 1  |
| 福井    | 623,393 | 2  |
| 岩手    | 574,368 | 3  |
| 高知    | 448,557 | 4  |
| 島根    | 433,727 | 5  |
| 秋田    | 394,806 | 6  |
| 北海道   | 361,793 | 7  |
| 宮城    | 360,788 | 8  |
| 徳島    | 347,594 | 9  |
| 和歌山   | 344,060 | 10 |
| 佐賀    | 342,890 | 11 |
| 山形    | 339,381 | 12 |
| 鳥取    | 338,562 | 13 |
| 石川    | 328,701 | 14 |
| 熊本    | 316,982 | 15 |
| 長崎    | 315,440 | 16 |
| 新潟    | 304,882 | 17 |
| 山梨    | 300,445 | 18 |
| 長野    | 295,153 | 19 |
| 鹿児島   | 292,845 | 20 |
| 沖縄    | 285,953 | 21 |
| 青森    | 283,557 | 22 |
| 大分    | 280,375 | 23 |
| 宮崎    | 276,178 | 24 |
| 富山    | 262,362 | 25 |
| 岐阜    | 247,824 | 26 |
| 栃木    | 232,821 | 27 |
| 山口    | 222,941 | 28 |
| 茨城    | 221,555 | 29 |
| 愛媛    | 219,688 | 30 |
| 全国    | 218,405 | -  |
| 三重    | 207,192 | 31 |
| 岡山    | 205,807 | 32 |
| 香川    | 204,296 | 33 |
| 広島    | 203,754 | 34 |
| 群馬    | 192,652 | 35 |
| 東京    | 191,073 | 36 |
| 滋賀    | 186,834 | 37 |
| 奈良    | 185,243 | 38 |
| 静岡    | 181,628 | 39 |
| 福岡    | 179,119 | 40 |
| 兵庫    | 179,089 | 41 |
| 愛知    | 159,072 | 42 |
| 京都    | 150,205 | 43 |
| 神奈川   | 121,962 | 44 |
| 大阪    | 116,807 | 45 |
| 千葉    | 107,035 | 46 |
| 埼玉    | 105,429 | 47 |



〈参考〉 1人当たり行政投資額の推移(高知県と全国)



時点:令和2年度

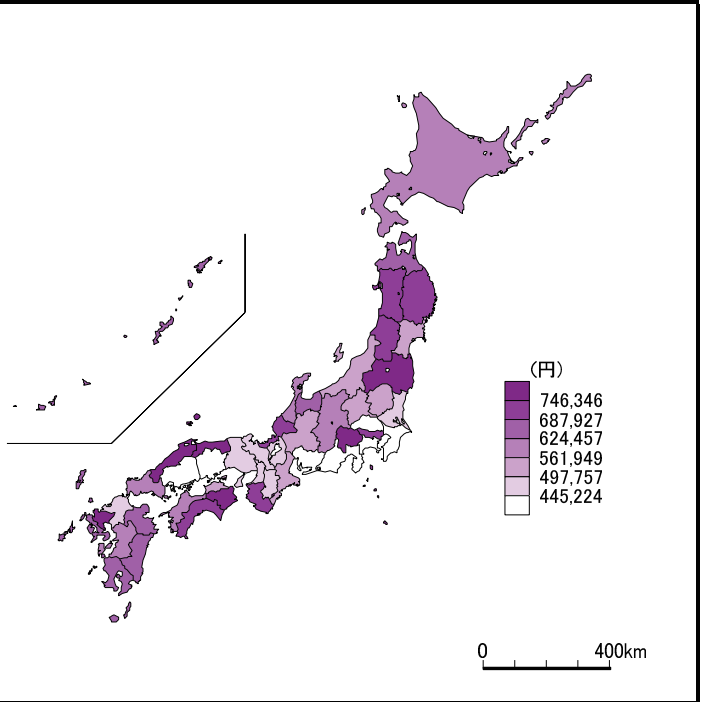
出典:行政投資実績(総務省)、人口推計(総務省統計局)

計算式:行政投資(1人当たり)=行政投資額÷総人口

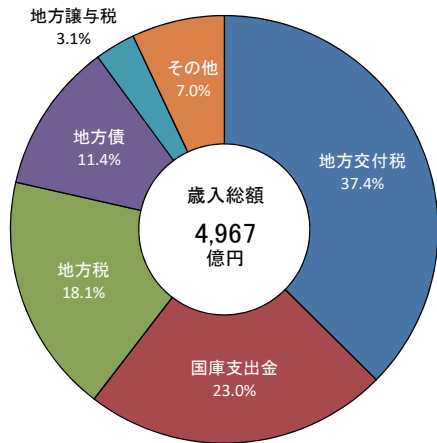
参考:本県は全国平均の205.4%

### 37 歳入決算額(人口1人当たり)

| 都道府県名     | 円              | 順位       |
|-----------|----------------|----------|
| 島根        | 911,819        | 1        |
| 徳島        | 800,763        | 2        |
| 佐賀        | 766,370        | 3        |
| 山梨        | 764,939        | 4        |
| 福島        | 750,923        | 5        |
| 鳥取        | 746,346        | 6        |
| 岩手        | 744,574        | 7        |
| 福井        | 735,970        | 8        |
| <b>高知</b> | <b>735,068</b> | <b>9</b> |
| 和歌山       | 733,888        | 10       |
| 秋田        | 708,425        | 11       |
| 東京        | 694,895        | 12       |
| 山形        | 687,927        | 13       |
| 宮崎        | 686,353        | 14       |
| 大分        | 665,235        | 15       |
| 青森        | 663,074        | 16       |
| 沖縄        | 634,921        | 17       |
| 富山        | 632,627        | 18       |
| 長崎        | 625,114        | 19       |
| 鹿児島       | 624,457        | 20       |
| 北海道       | 602,031        | 21       |
| 熊本        | 598,617        | 22       |
| 山口        | 591,419        | 23       |
| 長野        | 584,358        | 24       |
| 石川        | 581,095        | 25       |
| 愛媛        | 561,949        | 26       |
| 新潟        | 554,371        | 27       |
| 香川        | 551,992        | 28       |
| 栃木        | 529,290        | 29       |
| 群馬        | 518,788        | 30       |
| 全国        | 510,103        | -        |
| 岐阜        | 504,209        | 31       |
| 三重        | 498,130        | 32       |
| 宮城        | 497,757        | 33       |
| 兵庫        | 496,656        | 34       |
| 滋賀        | 485,284        | 35       |
| 茨城        | 472,178        | 36       |
| 奈良        | 462,219        | 37       |
| 京都        | 459,763        | 38       |
| 大阪        | 448,918        | 39       |
| 福岡        | 445,224        | 40       |
| 広島        | 442,725        | 41       |
| 岡山        | 430,651        | 42       |
| 愛知        | 390,223        | 43       |
| 静岡        | 386,521        | 44       |
| 千葉        | 357,554        | 45       |
| 埼玉        | 311,516        | 46       |
| 神奈川       | 275,024        | 47       |



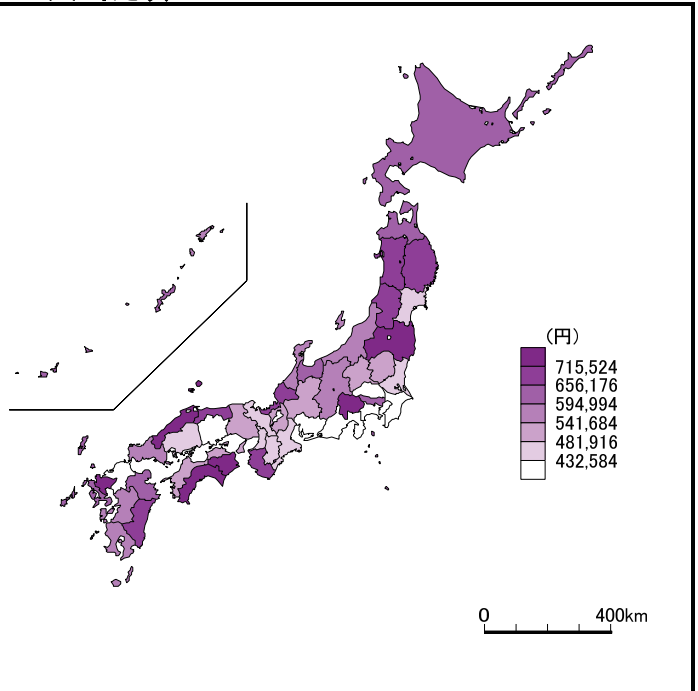
〈参考〉高知県の歳入決算内訳(R4年度)



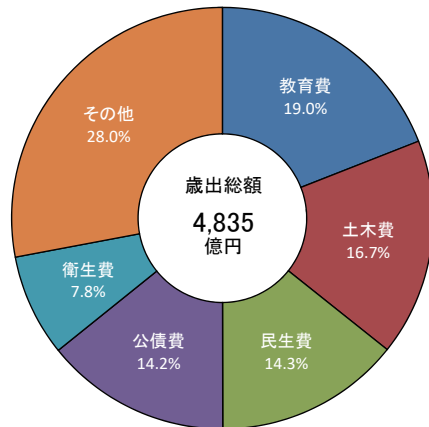
時点: 令和4年度  
 出典: 都道府県決算状況調(総務省)、人口推計(総務省統計局)  
 計算式: 歳入決算総額(1人当たり) = 歳入決算総額 ÷ 総人口  
 参考: 本県は全国平均の144.1%

### 38 歳出決算額(人口1人当たり)

| 都道府県名 | 円       | 順位 |
|-------|---------|----|
| 島根    | 857,194 | 1  |
| 徳島    | 761,000 | 2  |
| 佐賀    | 743,995 | 3  |
| 福島    | 730,004 | 4  |
| 山梨    | 727,104 | 5  |
| 高知    | 715,524 | 6  |
| 福井    | 711,886 | 7  |
| 和歌山   | 705,476 | 8  |
| 鳥取    | 705,314 | 9  |
| 岩手    | 698,527 | 10 |
| 秋田    | 687,390 | 11 |
| 山形    | 674,168 | 12 |
| 宮崎    | 656,176 | 13 |
| 東京    | 654,524 | 14 |
| 青森    | 639,838 | 15 |
| 大分    | 631,891 | 16 |
| 沖縄    | 621,250 | 17 |
| 長崎    | 612,801 | 18 |
| 富山    | 604,222 | 19 |
| 北海道   | 594,994 | 20 |
| 鹿児島   | 589,683 | 21 |
| 長野    | 572,459 | 22 |
| 熊本    | 569,359 | 23 |
| 山口    | 569,334 | 24 |
| 石川    | 558,212 | 25 |
| 新潟    | 541,684 | 26 |
| 愛媛    | 541,476 | 27 |
| 香川    | 536,671 | 28 |
| 栃木    | 513,358 | 29 |
| 群馬    | 494,350 | 30 |
| 全国    | 494,127 | -  |
| 岐阜    | 494,109 | 31 |
| 兵庫    | 490,176 | 32 |
| 滋賀    | 481,916 | 33 |
| 宮城    | 481,505 | 34 |
| 三重    | 476,328 | 35 |
| 茨城    | 461,176 | 36 |
| 奈良    | 455,383 | 37 |
| 京都    | 453,242 | 38 |
| 大阪    | 443,536 | 39 |
| 広島    | 432,584 | 40 |
| 福岡    | 430,617 | 41 |
| 岡山    | 423,665 | 42 |
| 愛知    | 380,152 | 43 |
| 静岡    | 379,430 | 44 |
| 千葉    | 351,829 | 45 |
| 埼玉    | 304,917 | 46 |
| 神奈川   | 269,986 | 47 |



〈参考〉 高知県の歳出決算内訳(R4年度)



時点:令和4年度

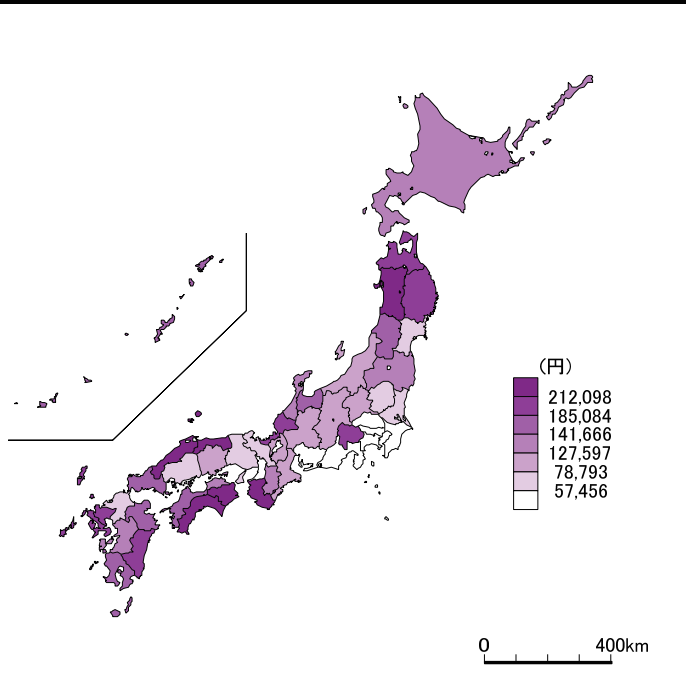
出典:都道府県決算状況調(総務省)、人口推計(総務省統計局)

計算式:歳出決算総額(1人当たり)=歳出決算総額÷総人口

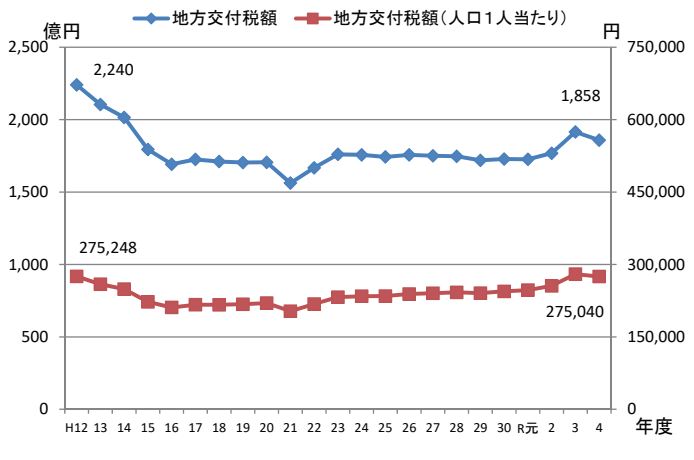
参考:本県は全国平均の144.8%

### 39 地方交付税額(人口1人当たり)

| 都道府県名 | 円       | 順位 |
|-------|---------|----|
| 島根    | 293,665 | 1  |
| 高知    | 275,040 | 2  |
| 鳥取    | 274,617 | 3  |
| 徳島    | 229,011 | 4  |
| 秋田    | 222,200 | 5  |
| 和歌山   | 212,098 | 6  |
| 佐賀    | 198,751 | 7  |
| 岩手    | 195,072 | 8  |
| 青森    | 189,706 | 9  |
| 山梨    | 188,480 | 10 |
| 宮崎    | 187,496 | 11 |
| 福井    | 186,894 | 12 |
| 長崎    | 185,084 | 13 |
| 鹿児島   | 184,702 | 14 |
| 山形    | 183,538 | 15 |
| 大分    | 169,675 | 16 |
| 沖縄    | 160,508 | 17 |
| 富山    | 146,518 | 18 |
| 山口    | 144,764 | 19 |
| 愛媛    | 141,666 | 20 |
| 香川    | 138,839 | 21 |
| 奈良    | 137,897 | 22 |
| 福島    | 136,142 | 23 |
| 熊本    | 135,911 | 24 |
| 北海道   | 127,651 | 25 |
| 石川    | 127,597 | 26 |
| 新潟    | 122,079 | 27 |
| 長野    | 108,115 | 28 |
| 岐阜    | 101,075 | 29 |
| 滋賀    | 99,010  | 30 |
| 岡山    | 95,034  | 31 |
| 三重    | 93,646  | 32 |
| 群馬    | 78,793  | 33 |
| 全国    | 76,271  | -  |
| 栃木    | 75,871  | 34 |
| 京都    | 74,778  | 35 |
| 広島    | 72,688  | 36 |
| 茨城    | 72,222  | 37 |
| 宮城    | 69,134  | 38 |
| 兵庫    | 64,852  | 39 |
| 福岡    | 57,456  | 40 |
| 静岡    | 51,595  | 41 |
| 大阪    | 35,539  | 42 |
| 千葉    | 34,136  | 43 |
| 埼玉    | 33,789  | 44 |
| 愛知    | 17,760  | 45 |
| 神奈川   | 15,293  | 46 |
| 東京    | 0       | 47 |



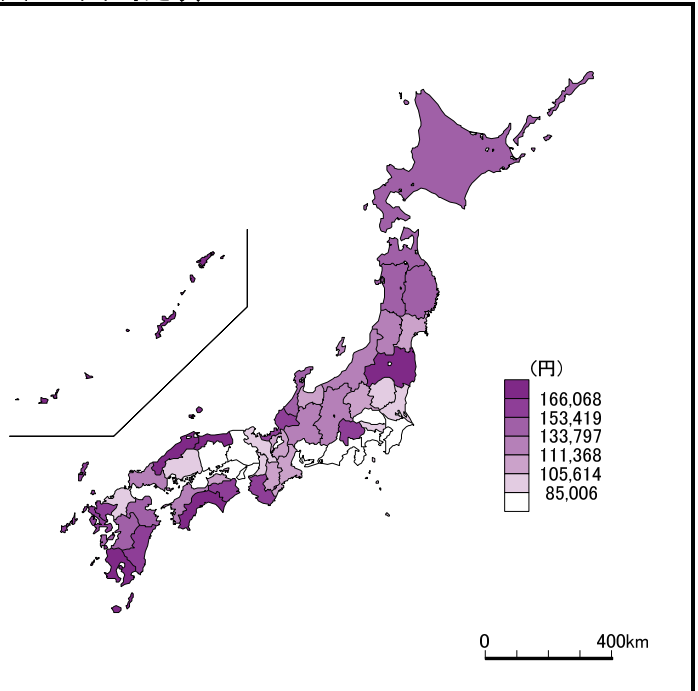
〈参考〉 地方交付税の推移(高知県)



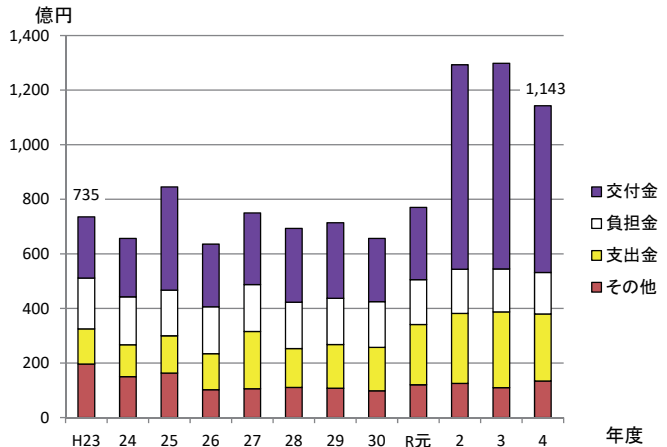
時点: 令和4年度  
 出典: 都道府県決算状況調(総務省)、人口推計(総務省統計局)  
 計算式: 地方交付税(1人当たり) = 地方交付税 ÷ 総人口  
 参考: 本県は全国平均の360.6%

## 40 国庫支出金額(人口1人当たり)

| 都道府県名 | 円       | 順位 |
|-------|---------|----|
| 沖縄    | 206,427 | 1  |
| 島根    | 194,210 | 2  |
| 鳥取    | 185,671 | 3  |
| 福島    | 181,364 | 4  |
| 高知    | 169,106 | 5  |
| 鹿児島   | 166,068 | 6  |
| 山梨    | 164,869 | 7  |
| 長崎    | 160,422 | 8  |
| 福井    | 159,980 | 9  |
| 和歌山   | 159,977 | 10 |
| 徳島    | 154,684 | 11 |
| 宮崎    | 154,572 | 12 |
| 佐賀    | 153,419 | 13 |
| 熊本    | 153,364 | 14 |
| 青森    | 152,685 | 15 |
| 大分    | 150,804 | 16 |
| 北海道   | 146,927 | 17 |
| 岩手    | 143,996 | 18 |
| 秋田    | 138,801 | 19 |
| 石川    | 133,797 | 20 |
| 山形    | 131,759 | 21 |
| 長野    | 125,258 | 22 |
| 山口    | 116,253 | 23 |
| 新潟    | 113,169 | 24 |
| 岐阜    | 111,652 | 25 |
| 愛媛    | 111,368 | 26 |
| 群馬    | 110,573 | 27 |
| 三重    | 109,796 | 28 |
| 奈良    | 109,713 | 29 |
| 滋賀    | 109,450 | 30 |
| 富山    | 108,306 | 31 |
| 香川    | 107,998 | 32 |
| 宮城    | 105,614 | 33 |
| 栃木    | 105,452 | 34 |
| 京都    | 103,115 | 35 |
| 全国    | 101,406 | -  |
| 大阪    | 97,952  | 36 |
| 茨城    | 95,768  | 37 |
| 広島    | 92,290  | 38 |
| 東京    | 89,651  | 39 |
| 福岡    | 85,006  | 40 |
| 静岡    | 83,450  | 41 |
| 兵庫    | 80,913  | 42 |
| 岡山    | 78,132  | 43 |
| 愛知    | 75,426  | 44 |
| 千葉    | 66,442  | 45 |
| 埼玉    | 62,259  | 46 |
| 神奈川   | 49,674  | 47 |



〈参考〉 国庫支出金の推移(高知県)



時点: 令和4年度

出典: 都道府県決算状況調(総務省)、人口推計(総務省統計局)

計算式: 国庫支出金額(1人当たり) = 国庫支出金額 ÷ 総人口

参考: 本県は全国平均の166.8%

国庫支出金とは、国と地方公共団体の経費負担区分に基づき国が地方公共団体に対して支出する負担金、委託費、特定の施策の奨励又は財政援助のための補助金等である。