

県道宿毛宗呂下川口線平面図 S=1:500

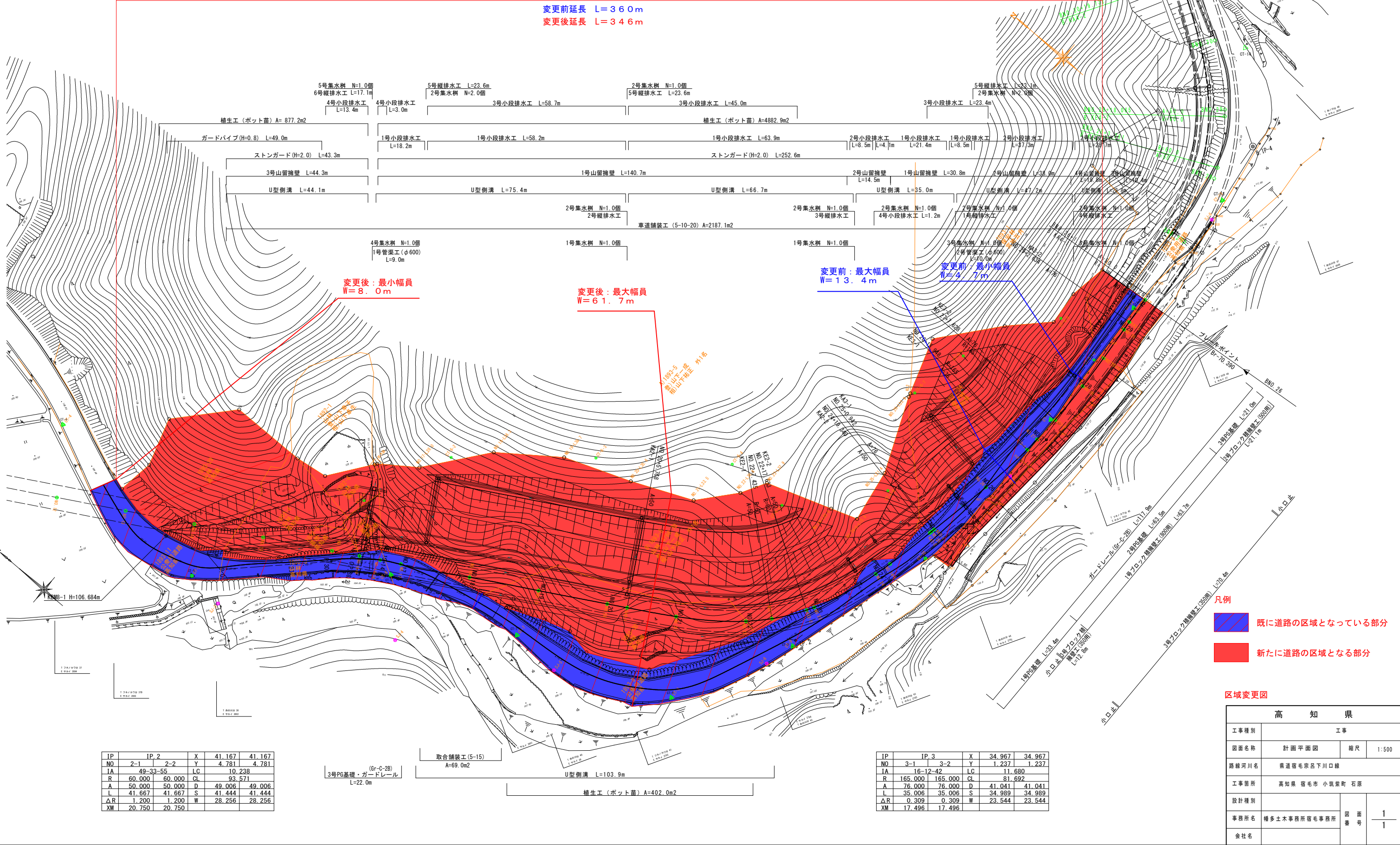
高知県宿毛市小筑紫町石原

区域変更図

【変更前 起点】宿毛市小筑紫町石原字長谷 1893番5から
 【変更後 起点】宿毛市小筑紫町石原字長谷 1893番5から

【変更前 終点】宿毛市小筑紫町石原字長谷 1893番1まで
 【変更後 終点】宿毛市小筑紫町石原字長谷 1893番1まで

区域変更区間
 変更前延長 L=360m
 変更後延長 L=346m



変更後：最小幅員
W=8.0m

変更後：最大幅員
W=61.7m

変更前：最大幅員
W=13.4m

変更前：最小幅員
W=4.7m

凡例

 既に道路の区域となっている部分
 新たに道路の区域となる部分

区域変更図

高 知 県	
工事種別	工事
図面名称	計画平面図 縮尺 1:500
路線河川名	県道宿毛宗呂下川口線
工事箇所	高知県 宿毛市 小筑紫町 石原
設計種別	
事務所名	播多土木事務所宿毛事務所
会社名	
図面番号	1
	1

IP	IP 2	X	41.167	41.167
NO	2-1	Y	4.781	4.781
IA	49-33-55	LC	10.238	
R	60.000	CL	93.571	
A	50.000	D	49.006	49.006
L	41.667	S	41.444	41.444
ΔR	1.200	W	28.256	28.256
XM	20.750			

IP	IP 3	X	34.967	34.967
NO	3-1	Y	1.237	1.237
IA	16-12-42	LC	11.680	
R	165.000	CL	81.692	
A	76.000	D	41.041	41.041
L	35.006	S	34.989	34.989
ΔR	0.309	W	23.544	23.544
XM	17.496			