

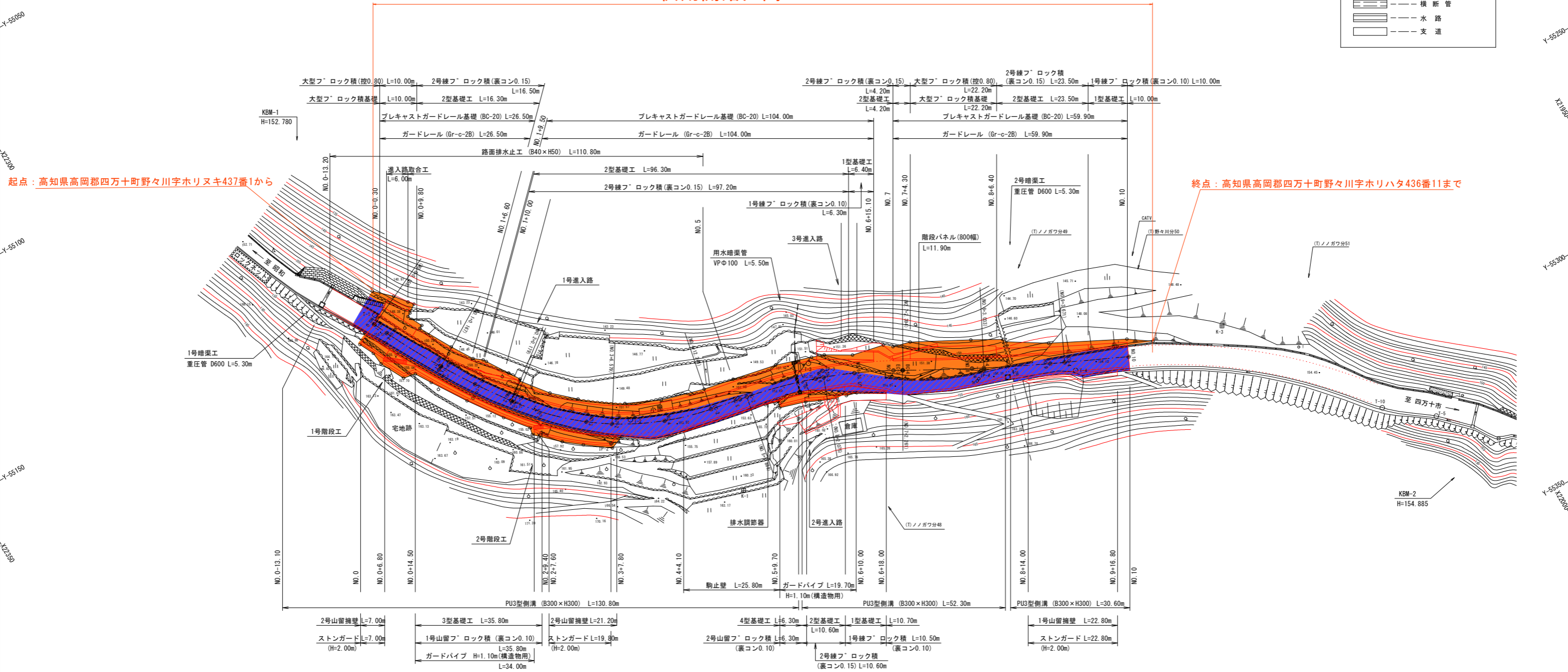
# 計画平面図

S=1:500

供用開始区間 L=210m

凡例

	計画路面
	側溝
	線ブロック積
	山留ブロック積
	防護工
	法面工
	横断管
	水路
	支道



起点：高知県高岡郡四万十町野々川字ホリヌキ437番1から

終点：高知県高岡郡四万十町野々川字ホリハタ436番11まで

IP-1

IA=	12-04-10
R=	190.000
TL=	20.086
CL=	40.024
SL=	1.059

IP-2

IA=	42-00-45
R=	70.000
TL=	25.879
CL=	51.328
SL=	4.983

IP-3

IA=	18-30-20
R=	125.000
TL=	20.364
CL=	40.373
SL=	1.648

IP-4

IA=	4-43-48
R=	500.000
TL=	20.650
CL=	41.277
SL=	0.426

【凡例】

	既に供用開始済みの道路区域
	新たに供用開始する道路区域

高知県	
工事種別	工事 号
図面名称	計画平面図 縮尺 1:500
路線河川名	県道昭和村線
工事箇所	高知県 高岡郡四万十町 野々川
設計種別	
事務所名	須崎土木事務所 四万十町事務所
会社名	
図面番号	1/25