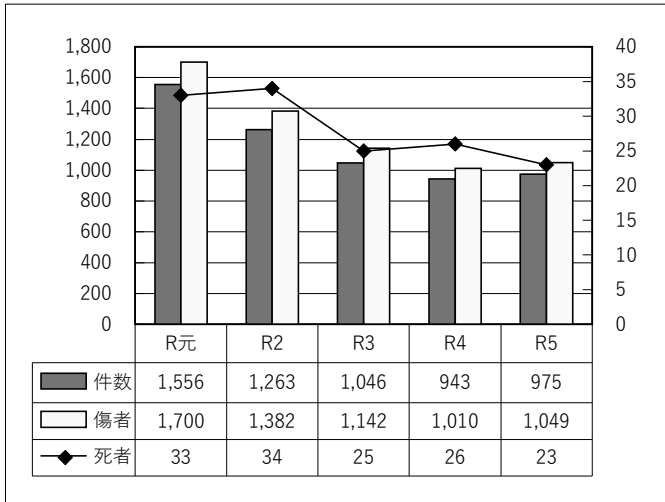
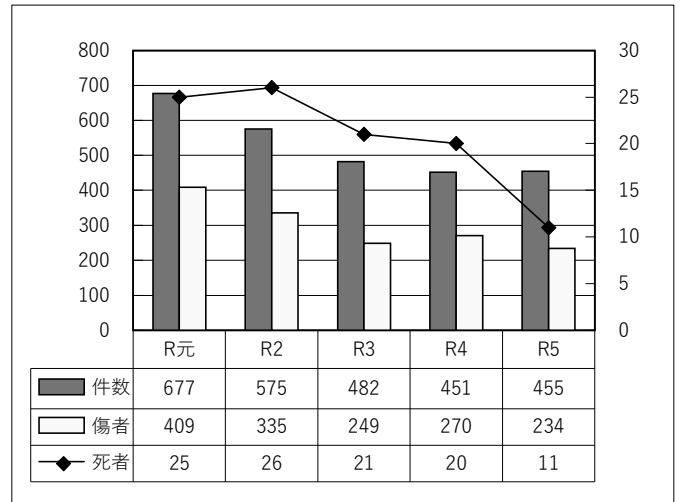


1 高知県の交通事故の推移



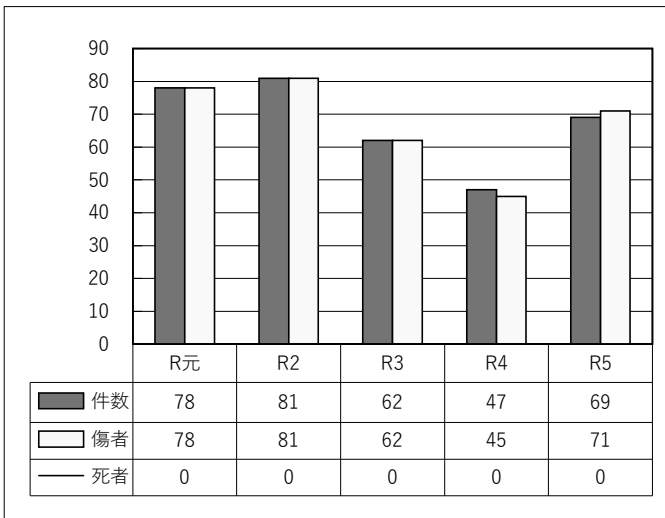
※死者は昭和27年以降で最少、件数・死者は前年から増加した。

2 高齢者の交通事故の推移



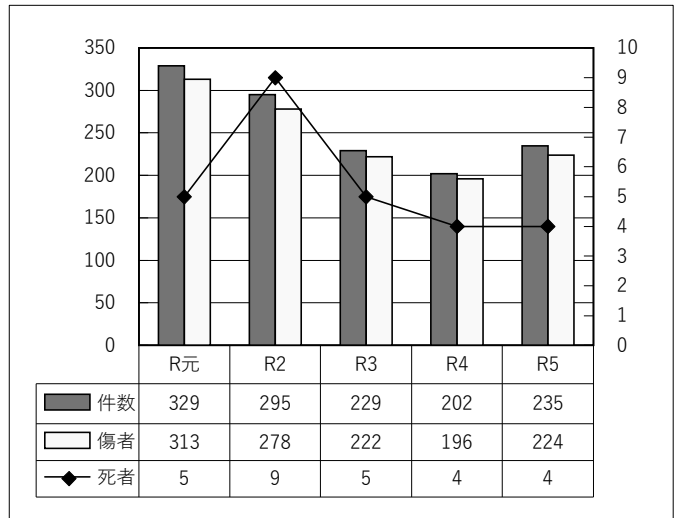
※死者が前年から大幅に減少した。

3 こども(中学生以下)の交通事故の推移



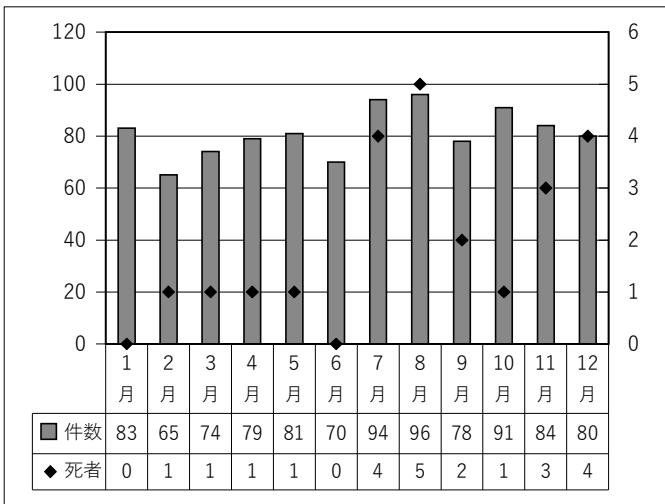
※過去5年はこどもの死者なし。R5は件数・傷者が増加した。

4 自転車の交通事故の推移



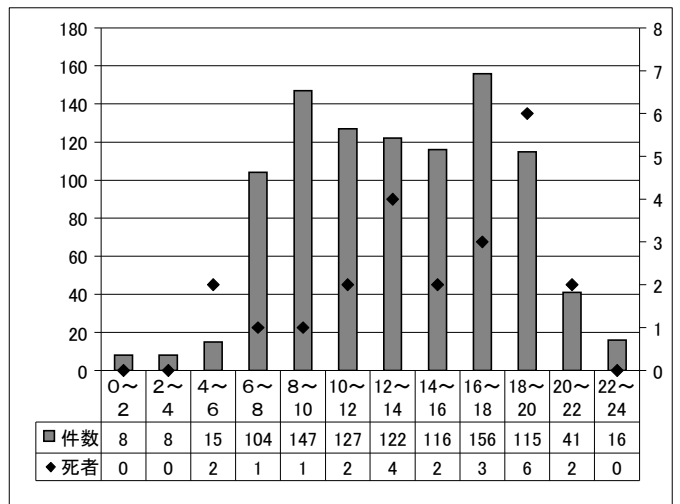
※R5は件数・傷者が増加した。

5 月別発生状況(令和5年)



※7月以降事故件数・死者が増加した。

6 時間帯別発生状況(令和5年)



※朝夕に事故が多発、16~20時に死者が多い。