

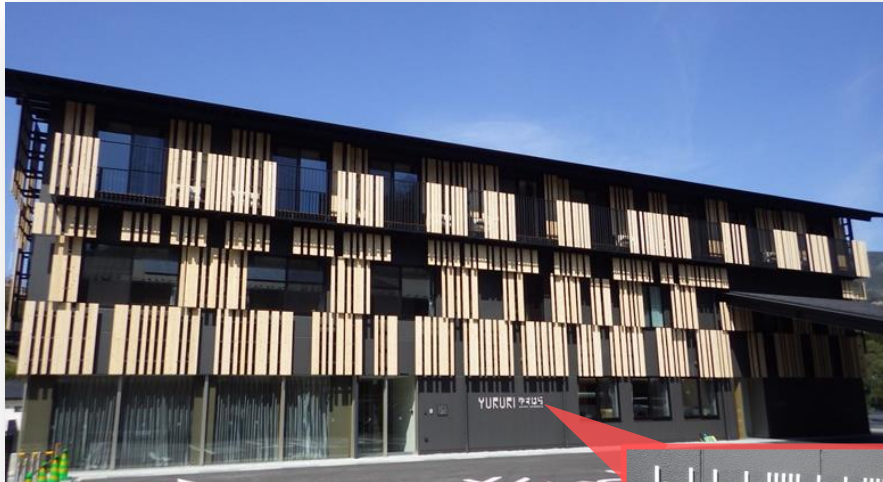
# 特集！！ハルちゃんが行く！！

～隈研吾氏設計の複合福祉施設「YURURI ゆすはら」～

今回は、平成 30 年 4 月 1 日に梶原町にオープンした、複合福祉施設「YURURI ゆすはら」をご紹介します。東京オリンピック・パラリンピックのメイン会場となる、新国立競技場を設計したことで有名な、建築家の隈研吾氏が設計を手掛けました。



ハルちゃん



## 梶原町内で5つ目の隈研吾氏設計施設

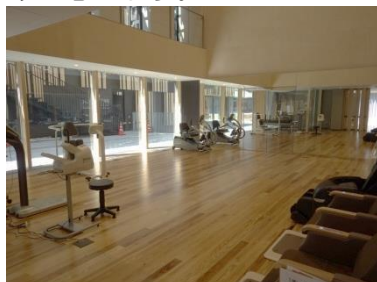
梶原町と隈研吾氏は繋がりが深く、隈研吾氏による設計の施設は、雲の上のホテル、役場庁舎、マルシェ・ユスハラ、雲の上のギャラリーの4つがあります。これらに次ぐ5つ目の施設として、新たに「YURURI ゆすはら」が整備されました。

利用者が集まる広間には、大きなガラス張りの窓を設置し、中から梶原の街並みを眺めることができるようにと、隈研吾氏がこだわったそうです（右写真）。



## 木や和紙の内装で暖かい雰囲気の内装

複合福祉施設ということで、デイサービス、ケアハウス、高齢者生活支援ハウス、フィットネス、町民交流室などが整備されています。様々なサービスが提供され、地域のお年寄りが安心して生活・利用できる環境が整えられています。内装には木や和紙を使用したり、衛生上木を使えない場所には木目調のシートを使うなど工夫されていて、室内に暖かみを感じます。



1F フィットネス



1F デイサービス



3F 高齢者生活支援ハウス