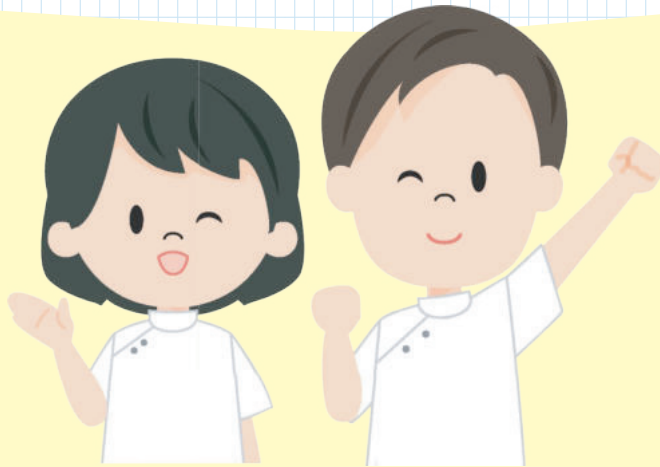


# ふくいの訪問看護ステーション



## 募集案内

### 募集職種

正看護師・理学療法士・  
作業療法士・言語聴覚士

### 選考方法

面接・書類選考

### 勤務体制

8:30～18:00の間の8時間

### 給与

225,000円～280,000円  
資格手当、職務手当、通勤手当

昇給 年1回

賞与 年2回

### 子育て支援

育児休暇、介護休暇

### 休日休暇

週休2日・年次有給休暇・  
夏季休暇・年末年始休暇

### 応募方法

電話連絡の上履歴書を郵送

中途採用 あり

## ここに注目!

看護とリハビリの両側からの視点で、質の高い在宅療養を提供しています。  
居宅介護支援事業所とデイサービスの併設により、ご利用者の状況に応じたプランの作成やケアを実施することができます。  
働き方改革に取り組み、職員一人ひとりがより良い将来の展望を持てる職場を目指しています。

## 病院概要

開院年月 2015年

職員構成 常勤7名 非常勤5名

訪問地域 高知市 土佐市 いの町  
南国市 香美市

その他 24時間体制 対応あり

## お問い合わせ先

株式会社山の上の仲間たち ふくいの訪問看護ステーション

〒780-0946 高知市上本宮町113-11

✉ fukuinohch@outlook.com

担当者名 平井



…… 病院見学について ……

**随時実施しています!**

お問い合わせください。