

毎月勤労統計調査地方調査 <令和8年2月分（速報）>

公表日 令和8年4月30日
高知県統計分析課
088-823-9783

《 事業所規模 5人以上 》

1. 賃金の動き（1表参照）

		対前月比（差）	対前年同月比（差）
現金給与総額	254,773 円	3.4 %	4.0 %
きまって支給する給与	248,226 円	1.5 %	2.8 %
特別に支払われた給与	6,547 円	4,687 円	2,677 円

2. 労働時間の動き（2表参照）

出勤日数	17.2 日	0.7 日	△ 0.2 日
総実労働時間	130.5 時間	3.9 %	△ 1.3 %
所定外労働時間	8.0 時間	5.2 %	1.3 %

3. 雇用の動き（3表参照）

常用労働者数	225,657 人	△ 0.1 %	3.0 %
パート労働者比率	30.5 %	△ 1.4 pt	△ 0.1 pt
労働異動率			
入職率	1.24 %		△ 0.39 pt
離職率	1.32 %		△ 1.06 pt

利用上の注意

- 令和4年1月分速報公表時から、指数は、令和2年平均を100とする令和2年基準となりました。これに伴い、令和4年1月分以降と比較できるように、令和3年12月分までの指数を令和2年平均が100となるように改訂しました。
- 「-」は該当データのないものを示し、「x」は標本数が寡少につき秘匿のため公表できないもの。「0」は集計単位未満のデータ量を示します。
- 「鉱業、採石業、砂利採取業」は、調査事業所数が少ないため公表しませんが、調査産業計には含まれます。
- 増減率は指数により作成しています。実数で計算した場合に必ずしも一致しません。
- 増減差は実数により作成しています。
- 実質賃金指数算出のための消費者物価指数は、高知市消費者物価指数（持家の帰属家賃を除く総合指数）を使用。
- 平成29年1月分から日本標準産業分類（平成25年10月改定）に基づき表章しています。平成21年以前の結果との接続については、厚生労働省のWebページ（<https://www.mhlw.go.jp/toukei/list/dl/maikin-hyosyo.pdf>）を参照ください。
- 常用労働者とは、
 - ① 期間を定めずに雇われている者
 - ② 1か月以上の期間を定めて雇われている者のいずれかに該当する者をいいます。
- パートタイム労働者とは、常用労働者のうち、
 - ① 1日の所定労働時間が一般の労働者より短い者
 - ② 1日の所定労働時間が一般の労働者と同じで1週の所定労働日数が一般の労働者より短い者のいずれかに該当する労働者のことです。また、一般労働者とは、常用労働者のうち、パートタイム労働者でない労働者です。
- 入職（離職）率とは、前月末労働者数に対する月間の入職（離職）者の割合（%）です。なお、入職（離職）者には、同一企業内での事業所間の異動者を含みます。
- 調査対象事業所のうち第一種事業所（事業所規模30人以上）の抽出方法は、従来の2～3年に一度行う総入れ替え方式から、毎年1月分調査時に行う部分入れ替え方式に平成30年から変更となりました。賃金、労働時間指数とその増減率は、総入れ替え方式のときに行っていた過去に遡った改訂は実施しません。
- 令和8年1月分（速報）では、調査対象事業所の一部の入替え及び母集団労働者数の更新を行いました。
- 令和7年7月分以降は、速報値のみの公表となります。確報値については、翌年の秋頃に公表する年報でご覧ください。

<給与の構成について>

①現金給与総額	②きまって支給する給与		⑤特別に支払われた給与	
	③所定内給与	④超過労働給与		
①=②+⑤	②=③+④	③	④	⑤

- *①現金給与総額は、社会保険料や所得税等を控除する前の総支給額です。
- *③所定内給与とは、基本給、業績手当、職務手当等のことです。
- *④超過労働給与とは、残業手当や深夜勤務手当等のことです。
- *⑤特別に支払われた給与とは、賞与（いわゆるボーナス）、ベースアップの差額追給等のことです。

【 事業所規模 5人以上 】

(1表) 月間現金給与額

(単位: 円、%)

産 業	現金給与総額			きまって支給する給与			所定内給与			特別に支払われた給与		
	対前月 増減率	対前年同月 増減率		対前月 増減率	対前年同月 増減率		対前月 増減率	対前年同月 増減率		対前月 増減率	対前年同月 増減率	
全国 (調査産業計・速報値)	298,341	△ 0.5	3.3	289,288	0.2	3.3	269,154	0.0	3.3	9,053	△ 1,782	599
高知県 (調査産業計)	254,773	3.4	4.0	248,226	1.5	2.8	234,759	1.8	2.8	6,547	4,687	2,677
建 設 業	266,659	2.6	△ 23.0	266,608	2.5	△ 13.5	252,143	1.2	△ 15.1	51	51	△ 38,355
製 造 業	273,272	0.8	1.9	271,062	2.4	1.1	252,373	2.2	1.3	2,210	△ 4,338	1,800
電気・ガス・熱供給・水道	352,593	△ 1.8	2.7	347,356	△ 2.9	3.1	320,621	△ 1.3	2.8	5,237	4,300	△ 993
情 報 通 信 業	375,725	△ 0.4	14.9	375,458	△ 0.4	14.8	346,634	△ 1.3	14.7	267	144	166
運 輸 業 , 郵 便 業	301,467	△ 1.3	5.8	301,406	△ 1.2	5.9	260,809	△ 0.7	4.5	61	△ 214	△ 234
卸 売 業 , 小 売 業	222,435	4.2	15.6	214,566	0.6	12.0	205,296	1.6	11.4	7,869	7,649	7,184
金 融 業 , 保 険 業	349,537	1.9	0.4	349,426	1.8	0.2	342,169	2.1	6.5	111	69	108
不動産業, 物品賃貸業	246,520	△ 0.2	△ 7.4	245,239	△ 0.1	△ 7.3	231,729	1.4	△ 4.4	1,281	△ 317	△ 606
学術研究, 専門・技術サービス業	324,000	0.5	3.1	323,985	2.4	3.1	301,690	1.1	1.1	15	△ 6,100	0
宿泊業, 飲食サービス業	114,839	5.6	6.6	112,900	4.1	4.8	109,193	4.2	4.9	1,939	1,605	1,921
生活関連サービス業, 娯楽業	183,062	0.7	△ 4.2	177,325	△ 2.6	△ 7.3	170,590	△ 0.8	△ 6.3	5,737	5,700	5,712
教育, 学習支援業	330,541	1.7	8.7	329,513	2.2	11.0	322,781	2.0	13.2	1,028	△ 1,483	△ 5,973
医 療 , 福 祉	278,005	6.4	2.9	262,243	1.4	△ 2.0	247,749	2.2	△ 2.5	15,762	12,934	12,985
複 合 サ ー ビ ス 業	296,274	5.4	△ 0.1	296,162	5.3	△ 0.1	280,182	4.3	0.5	112	△ 30	△ 56
サービス業(他に分類されないもの)	220,378	1.7	17.8	217,562	0.4	19.0	202,237	0.6	16.9	2,816	2,698	△ 1,429

令和8年2月

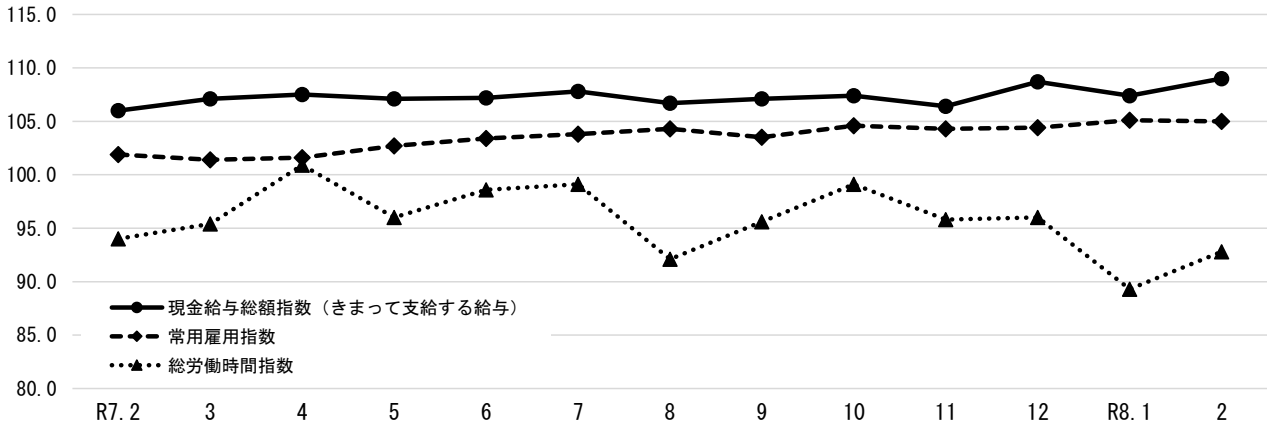
(2表) 月間実労働時間数および出勤日数

(単位: 時間、日、%)

産 業	総実労働時間			所定内労働時間			所定外労働時間			出勤日数		
	対前月 増減率	対前年同月 増減率		対前月 増減率	対前年同月 増減率		対前月 増減率	対前年同月 増減率		対前月 増減率	対前年同月 増減率	
全国 (調査産業計・速報値)	129.6	0.9	△ 0.9	119.9	0.8	△ 0.9	9.7	2.0	△ 1.0	16.7	0.1	△ 0.2
高知県 (調査産業計)	130.5	3.9	△ 1.3	122.5	3.9	△ 1.5	8.0	5.2	1.3	17.2	0.7	△ 0.2
建 設 業	155.1	12.0	△ 3.2	144.7	10.3	△ 4.3	10.4	40.5	13.0	19.7	2.3	0.1
製 造 業	158.1	11.2	△ 2.9	147.2	11.6	△ 3.3	10.9	4.9	1.0	19.6	2.0	△ 0.4
電気・ガス・熱供給・水道	146.5	△ 2.9	△ 3.8	137.2	△ 2.1	△ 3.1	9.3	△ 14.7	△ 12.3	17.8	0.0	△ 0.4
情 報 通 信 業	154.9	0.8	△ 2.9	137.0	△ 3.3	△ 6.5	17.9	49.2	36.6	18.4	0.0	0.2
運 輸 業 , 郵 便 業	174.0	△ 1.3	4.4	142.8	△ 3.1	0.4	31.2	7.6	27.3	20.1	0.1	1.2
卸 売 業 , 小 売 業	134.0	2.3	4.0	128.3	3.4	4.0	5.7	△ 18.6	5.6	18.5	0.7	0.6
金 融 業 , 保 険 業	127.3	△ 5.7	2.1	120.1	△ 5.6	7.0	7.2	△ 6.5	△ 41.9	16.7	△ 0.8	1.3
不動産業, 物品賃貸業	130.1	0.7	△ 8.2	122.7	0.5	△ 7.8	7.4	4.2	△ 13.0	17.2	0.3	△ 1.2
学術研究, 専門・技術サービス業	142.4	2.6	3.6	129.7	1.1	1.1	12.7	19.8	38.0	17.6	0.3	△ 0.8
宿泊業, 飲食サービス業	82.0	5.1	△ 5.8	78.7	4.4	△ 6.4	3.3	26.9	10.0	12.8	0.1	△ 0.9
生活関連サービス業, 娯楽業	116.8	1.6	△ 6.3	113.8	2.4	△ 6.1	3.0	△ 23.1	△ 16.7	17.0	△ 0.1	△ 0.4
教育, 学習支援業	125.7	5.9	△ 7.9	112.9	4.9	△ 7.4	12.8	16.4	△ 11.7	15.1	0.2	△ 1.3
医 療 , 福 祉	124.7	3.0	△ 3.2	121.1	3.4	△ 1.6	3.6	△ 5.2	△ 36.9	16.5	0.7	△ 0.6
複 合 サ ー ビ ス 業	121.3	△ 11.1	△ 12.1	115.3	△ 10.1	△ 11.3	6.0	△ 27.7	△ 26.0	16.3	△ 1.5	△ 1.6
サービス業(他に分類されないもの)	127.9	3.1	6.3	117.0	2.2	2.0	10.9	13.6	91.4	16.9	0.3	0.1

令和8年2月

(図1) 賃金・労働時間・常用雇用指数(令和2年平均=100)の変化(事業所規模5人以上)



《 事業所規模 5人以上 》

(3表) 常用労働者数および労働異動率

(単位:人、%、ポイント)

産 業	本調査期間末常用労働者数			労働異動率				
	対前月増減率	対前年同月増減率	パートタイム労働者比率	入職率	対前年同月増減差	離職率	対前年同月増減差	
全国 (調査産業計・速報値)	51,723,432	△ 0.1	1.3	31.9	1.57	0.06	1.69	0.01
高知県 (調査産業計)	225,657	△ 0.1	3.0	30.5	1.24	△ 0.39	1.32	△ 1.06
建設業	12,211	△ 1.8	2.0	9.5	0.79	0.06	2.62	1.58
製造業	21,805	△ 0.5	5.9	14.6	0.37	△ 0.52	0.80	△ 0.53
電気・ガス・熱供給・水道	1,279	△ 0.9	△ 2.8	7.0	0.00	0.00	0.93	0.93
情報通信業	3,080	0.0	0.7	2.3	0.13	△ 0.79	0.16	△ 0.36
運輸業、郵便業	9,645	△ 0.8	5.7	11.4	0.66	0.13	1.42	0.26
卸売業、小売業	43,524	0.0	1.0	44.0	1.03	△ 0.95	1.05	0.01
金融業、保険業	6,254	0.4	3.1	3.9	0.92	△ 0.64	0.48	0.48
不動産業、物品賃貸業	2,351	0.3	△ 1.2	36.2	0.64	0.26	0.34	△ 0.21
学術研究、専門・技術サービス業	5,645	0.1	8.9	7.7	0.28	△ 1.05	0.21	△ 4.24
宿泊業、飲食サービス業	22,071	△ 0.6	0.4	74.3	2.89	△ 2.47	3.45	0.45
生活関連サービス業、娯楽業	6,365	3.3	17.4	44.9	6.52	3.47	3.23	△ 1.38
教育、学習支援業	18,374	0.1	6.2	24.7	1.32	0.97	1.26	△ 6.45
医療、福祉	59,976	0.1	0.5	26.0	1.01	△ 0.02	0.92	△ 1.25
複合サービス業	1,344	3.2	2.2	10.5	3.30	△ 1.46	0.31	△ 9.36
サービス業(他に分類されないもの)	11,329	0.1	10.9	27.0	0.74	△ 0.92	0.64	△ 1.81

令和8年2月

(4表) 産業別・就業形態別常用労働者数、月間給与額、労働時間数等

(単位:人、円、日、時間)

就業形態	産 業	本調査期間末労働者数	現金給与総額	きまって支給する給与			特別に支払われた給与	出勤数	総労働時間	実所労働時間	所定内労働時間	所定外労働時間
				所定内給与	超過労働給与							
一般労働者	調査産業計	156,755	321,694	312,778	294,831	17,947	8,916	19.0	155.1	144.5	10.6	
	製造業	18,622	294,564	292,019	271,954	20,065	2,545	19.8	164.2	153.0	11.2	
	卸売業、小売業	24,355	303,944	289,963	276,528	13,435	13,981	20.4	161.7	154.0	7.7	
	医療、福祉	44,367	332,877	313,056	294,887	18,169	19,821	18.5	146.6	141.9	4.7	
パートタイム労働者	調査産業計	68,902	102,417	101,263	97,996	3,267	1,154	12.9	74.5	72.5	2.0	
	製造業	3,183	148,828	148,575	137,926	10,649	253	17.9	122.2	113.0	9.2	
	卸売業、小売業	19,169	118,711	118,620	114,650	3,970	91	16.2	98.7	95.6	3.1	
	医療、福祉	15,609	121,358	117,184	113,179	4,005	4,174	10.7	62.2	61.8	0.4	

令和8年2月

統計表：事業所規模 5人以上

賃金指数（現金給与総額）

(R2年平均=100)

区分	調査産業計		建設業		製造業		電気・ガス・熱供給・水道業		情報通信業		運輸業, 郵便業		卸売業, 小売業		金融業, 保険業	
	名目	実質	名目	実質	名目	実質	名目	実質	名目	実質	名目	実質	名目	実質	名目	実質
平成30年平均	99.6	100.1	90.8	91.3	105.2	105.7	123.5	124.1	114.2	114.8	101.0	101.5	100.4	100.9	117.8	118.4
令和元年	101.0	100.8	97.9	97.7	97.6	97.4	103.5	103.3	100.6	100.4	103.8	103.6	96.9	96.7	110.9	110.7
2	100.0	100.0	100.0	100.0	100.0	100.0	100.0	100.0	100.0	100.0	100.0	100.0	100.0	100.0	100.0	100.0
3	98.1	98.5	118.8	119.3	107.6	108.0	98.0	98.4	104.8	105.2	93.7	94.1	90.7	91.1	102.4	102.8
4	99.0	97.2	102.7	100.9	105.9	104.0	110.2	108.3	101.4	99.6	99.7	97.9	102.5	100.7	106.1	104.2
5	101.9	96.3	95.6	90.4	108.1	102.2	97.0	91.7	106.1	100.3	93.9	88.8	104.2	98.5	130.3	123.2
6	109.1	99.6	111.0	101.4	117.9	107.7	113.6	103.7	121.6	111.1	112.9	103.1	105.0	95.9	136.5	124.7
令和7年2月	90.9	81.1	102.8	91.7	102.3	91.3	75.4	67.3	93.3	83.2	108.2	96.5	86.0	76.7	104.4	93.1
3月	96.5	85.7	97.1	86.2	110.3	98.0	68.5	60.8	107.2	95.2	111.3	98.8	90.3	80.2	105.0	93.3
4月	92.7	82.0	80.3	71.0	110.5	97.7	74.1	65.5	101.1	89.4	108.9	96.3	97.3	86.0	102.1	90.3
5月	92.1	81.1	82.0	72.2	108.0	95.2	71.3	62.8	99.9	88.0	108.2	95.3	90.3	79.6	104.8	92.3
6月	160.9	141.8	129.5	114.1	177.5	156.4	188.8	166.3	197.2	173.7	132.0	116.3	129.9	114.4	280.1	246.8
7月	110.5	96.9	108.7	95.4	151.2	132.6	70.6	61.9	119.5	104.8	153.7	134.8	136.7	119.9	105.2	92.3
8月	91.9	80.5	78.0	68.3	109.7	96.1	73.5	64.4	101.4	88.8	104.8	91.8	96.9	84.9	98.7	86.4
9月	91.5	80.3	75.7	66.4	106.9	93.8	70.2	61.6	98.0	86.0	102.9	90.3	99.1	86.9	95.3	83.6
10月	91.2	79.6	81.7	71.3	105.3	91.9	71.3	62.2	99.3	86.6	100.1	87.3	93.7	81.8	96.8	84.5
11月	93.6	81.4	76.6	66.6	119.6	104.0	70.1	61.0	90.9	79.0	102.4	89.0	93.6	81.4	96.4	83.8
12月	189.2	164.7	126.1	109.7	209.5	182.3	188.8	164.3	204.8	178.2	188.0	163.6	185.6	161.5	204.6	178.1
令和8年1月	91.4	79.7	77.2	67.3	103.4	90.1	78.8	68.7	107.6	93.8	116.0	101.1	95.4	83.2	102.8	89.6
2月	94.5	83.5	79.2	70.0	104.2	92.0	77.4	68.4	107.2	94.7	114.5	101.1	99.4	87.8	104.8	92.6

区分	不動産業, 物品賃貸業		学術研究, 専門・技術サービス業		宿泊業, 飲食サービス業		生活関連サービス業, 娯楽業		教育, 学習支援業		医療, 福祉		複合サービス業		サービス業 (他に分類されないもの)	
	名目	実質	名目	実質	名目	実質	名目	実質	名目	実質	名目	実質	名目	実質	名目	実質
平成30年平均	75.7	76.1	84.3	84.7	104.5	105.0	110.1	110.7	96.2	96.7	93.1	93.6	98.8	99.3	124.8	125.4
令和元年	100.0	99.8	85.9	85.7	93.5	93.3	96.5	96.3	115.3	115.1	100.4	100.2	99.8	99.6	114.3	114.1
2	100.0	100.0	100.0	100.0	100.0	100.0	100.0	100.0	100.0	100.0	100.0	100.0	100.0	100.0	100.0	100.0
3	81.2	81.5	102.8	103.2	106.6	107.0	105.1	105.5	95.7	96.1	94.4	94.8	101.6	102.0	103.9	104.3
4	86.3	84.8	90.1	88.5	121.0	118.9	107.4	105.5	86.9	85.4	94.0	92.3	107.2	105.3	115.6	113.6
5	105.4	99.6	107.2	101.3	114.2	107.9	122.8	116.1	97.1	91.8	98.3	92.9	109.2	103.2	117.8	111.3
6	101.5	92.7	101.8	93.0	108.9	99.5	132.2	120.7	89.3	81.6	102.2	93.3	108.1	98.7	115.1	105.1
令和7年2月	94.7	84.5	81.1	72.3	103.5	92.3	92.9	82.9	71.2	63.5	85.0	75.8	84.6	75.5	98.2	87.6
3月	92.5	82.1	81.4	72.3	110.8	98.4	100.0	88.8	92.4	82.1	88.7	78.8	98.5	87.5	98.7	87.7
4月	97.9	86.6	80.8	71.4	108.5	95.9	103.1	91.2	69.0	61.0	86.5	76.5	82.7	73.1	102.4	90.5
5月	95.5	84.1	76.9	67.8	112.9	99.5	104.4	92.0	72.9	64.2	86.8	76.5	84.8	74.7	99.0	87.2
6月	251.5	221.6	155.9	137.4	114.3	100.7	140.7	124.0	170.8	150.5	152.8	134.6	218.5	192.5	194.8	171.6
7月	105.1	92.2	77.2	67.7	107.4	94.2	97.8	85.8	71.6	62.8	93.2	81.8	78.1	68.5	137.7	120.8
8月	100.9	88.4	83.5	73.1	110.9	97.1	83.5	73.1	68.0	59.5	86.5	75.7	79.2	69.4	112.6	98.6
9月	103.0	90.4	77.8	68.2	99.2	87.0	88.3	77.5	69.4	60.9	87.1	76.4	78.5	68.9	117.1	102.7
10月	103.0	89.9	72.3	63.1	103.5	90.3	88.3	77.1	71.4	62.3	87.3	76.2	79.9	69.7	117.4	102.4
11月	103.7	90.2	71.0	61.7	99.0	86.1	84.5	73.5	73.4	63.8	91.9	79.9	77.5	67.4	120.3	104.6
12月	284.8	247.9	162.9	141.8	131.6	114.5	112.9	98.3	235.2	204.7	173.7	151.2	180.3	156.9	226.3	197.0
令和8年1月	87.9	76.6	83.2	72.5	104.5	91.1	88.4	77.1	76.1	66.3	82.2	71.7	80.2	69.9	113.8	99.2
2月	87.7	77.5	83.6	73.9	110.3	97.4	89.0	78.6	77.4	68.4	87.5	77.3	84.5	74.6	115.7	102.2

統計表：事業所規模 5人以上

賃金指数（きまって支給する給与）

（R2年平均＝100）

区分	調査産業計	建設業	製造業	電気・ガス・ 熱供給・水道 業	情報通信業	運輸業、郵便 業	卸売業、小売 業	金融業、保険 業
平成30年平均	99.3	90.5	103.9	126.6	116.5	99.7	101.1	115.3
令和元年	100.6	98.4	98.4	104.7	102.8	103.6	98.4	110.4
2	100.0	100.0	100.0	100.0	100.0	100.0	100.0	100.0
3	98.4	113.7	109.6	98.6	102.9	96.2	93.3	101.5
4	99.4	103.0	107.1	115.5	99.3	103.6	98.2	103.2
5	101.2	98.0	109.4	105.1	111.1	97.4	100.8	120.7
6	106.9	104.4	117.0	111.5	121.9	112.6	101.6	130.6
令和7年2月	106.0	107.7	122.3	97.3	117.4	123.3	97.7	127.6
3月	107.1	106.9	124.7	89.8	121.5	124.7	96.8	128.3
4月	107.5	93.7	129.7	97.3	125.4	123.9	101.5	124.6
5月	107.1	90.5	125.8	93.7	124.0	122.7	102.9	128.1
6月	107.2	104.8	129.5	96.3	123.1	119.7	100.7	126.5
7月	107.8	92.8	127.1	92.6	132.3	128.9	108.7	119.9
8月	106.7	83.9	124.3	95.8	127.5	119.6	108.9	120.6
9月	107.1	88.9	127.6	92.0	123.3	117.3	106.8	116.3
10月	107.4	92.2	126.0	93.7	124.9	114.3	106.4	118.2
11月	106.4	87.8	127.7	92.1	114.4	116.8	106.5	117.8
12月	108.7	94.8	124.8	93.7	122.4	128.1	110.4	116.7
令和8年1月	107.4	90.9	120.8	103.3	135.4	132.2	108.7	125.6
2月	109.0	93.2	123.7	100.3	134.8	130.6	109.4	127.9

区分	不動産業、物 品賃貸業	学術研究、専 門・技術サー ビス業	宿泊業、飲食 サービス業	生活関連サー ビス業、娯楽 業	教育、学習支 援業	医療、福祉	複合サービス 業	サービス業 （他に分類さ れないもの）
平成30年平均	79.0	88.3	102.3	109.8	94.4	93.6	94.6	121.0
令和元年	98.0	90.3	91.7	94.2	109.9	100.6	98.4	111.1
2	100.0	100.0	100.0	100.0	100.0	100.0	100.0	100.0
3	84.8	104.5	106.6	99.3	94.5	95.0	100.3	100.9
4	87.3	95.7	117.6	102.1	86.6	96.8	105.8	112.6
5	111.9	113.5	111.0	115.4	89.4	99.4	104.9	115.1
6	108.4	112.1	106.9	124.0	83.7	102.5	105.7	113.2
令和7年2月	112.6	106.0	106.8	100.6	89.4	100.9	105.3	106.9
3月	110.6	104.7	114.3	108.3	95.4	100.9	106.7	108.9
4月	116.9	102.5	112.0	111.7	87.5	103.5	103.0	112.8
5月	113.6	100.1	116.5	113.1	93.4	100.9	105.4	110.2
6月	119.7	101.4	107.6	111.0	87.9	101.6	103.0	114.1
7月	120.3	100.3	107.0	92.7	90.9	102.1	97.0	121.5
8月	119.1	96.1	113.5	90.4	87.0	103.4	98.6	122.5
9月	122.5	98.0	102.4	95.7	88.8	104.3	97.8	129.9
10月	122.5	94.4	105.4	95.6	90.9	104.4	99.5	130.2
11月	123.4	92.8	102.1	88.8	89.6	103.6	96.5	128.0
12月	124.6	96.6	110.4	90.6	91.3	103.8	91.8	130.2
令和8年1月	104.5	106.7	107.5	95.8	97.1	97.5	99.9	126.7
2月	104.4	109.3	111.9	93.3	99.2	98.9	105.2	127.2

統計表：事業所規模 5人以上

労働時間指数

(R2年平均=100)

区分	調査産業計		建設業		製造業		電気・ガス・熱供給・水道業		情報通信業		運輸業, 郵便業		卸売業, 小売業		金融業, 保険業	
	総実	所定外	総実	所定外	総実	所定外	総実	所定外	総実	所定外	総実	所定外	総実	所定外	総実	所定外
平成30年平均	104.1	107.6	106.0	151.1	105.0	126.0	108.6	163.9	100.2	131.0	95.1	73.9	110.9	112.6	110.9	168.0
令和元年	100.3	109.6	100.5	101.9	99.7	103.5	103.8	95.1	99.3	106.4	103.1	99.1	102.1	100.8	103.3	149.8
2	100.0	100.0	100.0	100.0	100.0	100.0	100.0	100.0	100.0	100.0	100.0	100.0	100.0	100.0	100.0	100.0
3	97.9	84.8	99.9	114.4	99.0	101.4	97.4	80.9	99.5	81.2	88.4	46.4	95.4	61.6	103.3	140.9
4	97.7	80.4	96.1	80.2	96.8	78.7	105.7	148.5	104.8	115.1	94.5	57.6	99.0	84.6	99.6	103.5
5	96.1	86.5	96.6	68.5	97.9	81.5	110.9	170.9	105.6	122.0	90.4	69.8	96.2	91.0	104.2	180.8
6	97.1	92.7	94.4	102.0	101.9	86.1	103.0	101.1	100.1	74.4	95.6	74.9	97.1	100.3	105.2	227.2
令和7年2月	94.0	95.2	98.3	95.8	102.6	91.5	104.0	114.0	98.4	109.2	90.5	64.5	95.5	84.4	89.1	238.5
3月	95.4	104.8	95.5	94.8	97.3	95.8	105.5	134.4	99.9	85.8	93.0	61.3	91.7	82.8	96.5	290.4
4月	100.9	104.8	98.0	31.3	108.1	108.5	112.6	122.6	106.0	105.0	97.7	64.2	100.7	92.2	101.4	292.3
5月	96.0	92.8	88.0	45.8	97.1	94.9	106.7	129.0	105.5	86.7	94.2	62.6	96.7	92.2	103.0	292.3
6月	98.6	91.6	96.3	75.0	106.7	100.0	116.4	116.1	104.6	82.5	93.1	66.1	100.1	79.7	104.9	282.7
7月	99.1	89.2	98.0	36.5	104.6	93.2	112.0	101.1	113.6	122.5	96.7	62.9	102.1	98.4	109.0	225.0
8月	92.1	88.0	83.0	47.9	92.9	94.1	103.8	92.5	109.7	110.0	95.1	70.0	99.8	103.1	99.4	196.2
9月	95.6	95.2	89.9	62.5	102.9	101.7	105.9	91.4	102.7	98.3	94.3	81.3	101.8	96.9	94.9	188.5
10月	99.1	100.0	99.8	70.8	100.6	89.8	107.9	114.0	108.6	98.3	95.8	70.0	100.7	95.3	102.7	207.7
11月	95.8	98.8	89.4	51.0	103.8	103.4	104.2	106.5	112.1	125.8	102.0	76.8	101.3	93.8	98.2	180.8
12月	96.0	97.6	94.0	46.9	100.9	98.3	106.4	103.2	105.0	100.8	103.3	79.5	99.6	103.1	95.8	173.1
令和8年1月	89.3	91.6	85.0	77.1	89.6	88.1	103.1	117.2	94.7	100.0	95.7	76.3	97.1	109.4	96.5	148.1
2月	92.8	96.4	95.2	108.3	99.6	92.4	100.1	100.0	95.5	149.2	94.5	82.1	99.3	89.1	91.0	138.5

区分	不動産業, 物品賃貸業		学術研究, 専門・技術サービス業		宿泊業, 飲食サービス業		生活関連サービス業, 娯楽業		教育, 学習支援業		医療, 福祉		複合サービス業		サービス業 (他に分類されないもの)	
	総実	所定外	総実	所定外	総実	所定外	総実	所定外	総実	所定外	総実	所定外	総実	所定外	総実	所定外
平成30年平均	87.4	56.5	101.0	95.8	109.9	115.4	107.7	98.4	102.0	164.7	97.7	82.5	98.7	68.3	105.6	93.7
令和元年	98.6	121.0	102.4	112.5	96.4	80.2	100.6	154.1	103.9	215.4	97.5	103.7	97.0	105.5	105.2	95.1
2	100.0	100.0	100.0	100.0	100.0	100.0	100.0	100.0	100.0	100.0	100.0	100.0	100.0	100.0	100.0	100.0
3	92.5	94.4	95.6	75.7	102.4	111.1	106.9	122.0	100.6	152.6	98.6	89.0	100.4	87.3	94.4	83.7
4	101.2	203.6	91.6	61.7	110.9	69.7	111.1	109.2	96.7	148.4	94.9	80.1	100.6	72.3	97.5	90.6
5	97.1	102.9	101.2	92.8	103.2	91.1	112.8	182.3	92.0	121.6	94.2	85.8	99.7	64.4	100.2	105.6
6	94.5	81.0	101.7	96.4	96.8	93.3	115.4	185.6	86.0	102.2	94.2	90.5	99.2	110.8	100.5	86.4
令和7年2月	96.6	106.3	90.6	78.6	92.7	63.8	99.4	76.6	97.5	204.2	88.2	111.8	91.1	101.3	91.0	74.0
3月	95.5	118.8	94.1	80.3	99.1	74.5	101.0	78.7	116.4	331.0	89.0	105.9	92.7	197.5	97.1	79.2
4月	101.9	107.5	102.8	60.7	98.4	66.0	105.2	78.7	122.8	321.1	92.1	115.7	95.4	137.5	101.5	90.9
5月	95.3	118.8	93.1	44.4	100.7	72.3	106.1	74.5	103.5	187.3	90.1	105.9	106.7	146.3	99.5	87.0
6月	99.8	102.5	102.2	54.7	92.1	61.7	105.5	70.2	103.2	173.2	92.4	102.0	100.0	105.0	103.5	90.9
7月	100.3	100.0	98.0	41.0	98.7	53.2	93.1	74.5	100.1	169.0	92.3	103.9	101.7	86.3	105.8	106.5
8月	91.6	100.0	89.2	33.3	104.3	70.2	89.2	55.3	64.6	109.9	90.0	103.9	106.2	142.5	98.7	101.3
9月	96.8	105.0	92.7	46.2	91.2	51.1	92.0	74.5	95.7	171.8	89.7	100.0	92.9	86.3	103.9	139.0
10月	104.4	121.3	98.7	53.0	96.0	66.0	92.4	72.3	108.4	229.6	93.1	103.9	96.4	101.3	110.1	140.3
11月	99.5	126.3	86.4	35.0	90.3	63.8	89.2	61.7	93.1	216.9	89.0	100.0	105.5	96.3	104.7	148.1
12月	102.1	122.5	89.8	36.8	97.6	72.3	89.6	63.8	96.2	191.5	88.6	98.0	83.4	80.0	104.5	146.8
令和8年1月	88.1	88.8	91.5	90.6	83.1	55.3	91.6	83.0	84.8	154.9	82.9	74.5	90.1	103.8	93.8	124.7
2月	88.7	92.5	93.9	108.5	87.3	70.2	93.1	63.8	89.8	180.3	85.4	70.6	80.1	75.0	96.7	141.6

統計表：事業所規模 5人以上

常用雇用指数

(R2年平均=100)

区分	調査産業計	建設業	製造業	電気・ガス・ 熱供給・水道 業	情報通信業	運輸業、郵便 業	卸売業、小売 業	金融業、保険 業
平成30年平均	101.1	94.5	107.0	103.6	94.5	104.3	100.9	99.8
令和元年	101.2	99.2	105.2	102.9	97.9	105.8	100.9	100.2
2	100.0	100.0	100.0	100.0	100.0	100.0	100.0	100.0
3	98.9	96.9	92.6	66.0	102.8	108.5	100.2	101.2
4	101.1	92.7	100.2	99.6	102.6	104.0	98.9	103.1
5	101.9	90.7	97.4	99.4	103.4	100.6	97.6	100.5
6	102.1	85.4	102.0	76.6	103.7	98.8	98.4	102.4
令和7年2月	101.9	83.7	102.3	99.3	101.8	97.5	100.9	92.7
3月	101.4	82.2	103.6	99.1	101.3	96.1	100.8	93.2
4月	101.6	81.8	104.0	100.5	101.2	98.1	100.7	91.9
5月	102.7	81.8	106.2	100.5	103.6	98.0	101.1	93.6
6月	103.4	81.9	103.7	100.5	103.6	98.9	101.7	95.7
7月	103.8	80.6	103.0	100.5	103.8	98.5	101.9	96.3
8月	104.3	82.7	104.7	100.7	103.2	101.9	101.1	97.3
9月	103.5	80.5	102.7	100.6	103.1	103.7	100.8	96.5
10月	104.6	81.1	105.2	100.5	101.4	104.5	101.6	96.6
11月	104.3	81.9	102.9	100.5	101.6	105.7	101.6	96.0
12月	104.4	79.9	103.6	98.9	102.5	105.3	101.5	94.3
令和8年1月	105.1	87.0	108.8	97.4	102.5	103.9	101.9	95.2
2月	105.0	85.4	108.3	96.5	102.5	103.1	101.9	95.6

区分	不動産業、物 品賃貸業	学術研究、専 門・技術サー ビス業	宿泊業、飲食 サービス業	生活関連サー ビス業、娯楽 業	教育、学習支 援業	医療、福祉	複合サービス 業	サービス業 (他に分類さ れないもの)
平成30年平均	108.9	95.0	103.5	116.0	97.9	98.1	114.1	103.5
令和元年	112.7	96.4	107.4	111.8	98.7	98.4	102.8	96.3
2	100.0	100.0	100.0	100.0	100.0	100.0	100.0	100.0
3	101.6	73.0	98.1	100.5	99.1	101.8	97.4	93.1
4	115.1	104.6	113.0	92.0	95.5	102.4	91.6	95.1
5	146.8	102.9	119.9	95.4	93.5	103.9	91.7	101.4
6	140.5	110.4	116.6	86.7	100.7	104.5	81.6	96.5
令和7年2月	135.3	110.2	122.4	90.1	101.3	103.3	40.9	95.3
3月	132.9	108.6	123.1	87.0	97.7	103.8	40.9	89.8
4月	137.9	109.2	120.4	88.9	99.2	104.2	43.2	91.4
5月	137.1	111.3	123.8	85.8	101.9	105.1	43.2	92.2
6月	135.5	111.2	127.2	89.3	106.6	105.0	43.0	91.8
7月	133.9	111.3	128.5	91.2	106.0	103.4	42.7	107.5
8月	133.6	116.5	131.7	91.1	106.2	103.7	42.7	102.3
9月	135.9	114.8	129.0	91.7	105.1	103.5	42.6	101.5
10月	133.7	119.5	130.0	93.4	106.9	103.5	42.7	106.7
11月	133.3	119.7	127.5	93.7	107.5	104.1	42.7	102.3
12月	133.7	119.7	129.3	91.0	107.4	105.0	40.6	101.6
令和8年1月	133.3	119.9	123.6	102.4	107.5	103.7	40.5	105.6
2月	133.7	120.0	122.9	105.8	107.6	103.8	41.8	105.7

《 事業所規模 30人以上 》

1. 資金の動き (1表参照)

		対前月比 (差)	対前年同月比 (差)
現金給与総額	264,462 円	0.6 %	△ 0.8 %
きまって支給する給与	263,643 円	0.9 %	△ 0.6 %
特別に支払われた給与	819 円	△ 968 円	△ 788 円

2. 労働時間の動き (2表参照)

		対前月比 (差)	対前年同月比 (差)
出勤日数	16.9 日	0.5 日	△ 0.4 日
総実労働時間	129.9 時間	2.9 %	△ 1.8 %
所定外労働時間	8.0 時間	3.9 %	△ 8.0 %

3. 雇用の動き (3表参照)

常用労働者数	117,453 人	△ 0.3 %	2.2 %
パート労働者比率	29.8 %	△ 0.8 pt	1.8 pt
労働異動率			
入職率	1.01 %		△ 0.36 pt
離職率	1.32 %		△ 1.39 pt

(1表) 月間現金給与額

(単位: 円、%)

産 業	現金給与総額			きまって支給する給与			所定内給与			特別に支払われた給与		
	対前月 増減率	対前年同月 増減率		対前月 増減率	対前年同月 増減率		対前月 増減率	対前年同月 増減率		対前月 増減差	対前年同月 増減差	
全国 (調査産業計・速報値)	336,485	0.0	3.9	325,023	0.2	3.6	299,398	0.1	3.7	11,462	△ 925	1,196
高知県 (調査産業計)	264,462	0.6	△ 0.8	263,643	0.9	△ 0.6	247,215	1.4	△ 1.2	819	△ 968	△ 788
建設業	309,324	1.3	3.0	309,324	1.3	6.9	289,667	0.6	4.0	0	0	△ 11,197
製造業	284,405	△ 0.1	0.5	280,848	2.4	△ 0.5	259,410	2.4	△ 0.6	3,557	△ 6,953	3,146
電気・ガス・熱供給・水道	419,144	△ 3.3	5.2	409,658	△ 5.1	3.7	374,022	△ 3.8	2.8	9,486	7,780	5,850
情報通信業	371,652	△ 0.7	16.3	371,297	△ 0.8	16.2	346,383	△ 0.2	14.3	355	191	220
運輸業、郵便業	265,686	△ 0.3	△ 10.1	265,578	△ 0.2	△ 10.1	223,703	△ 1.4	△ 13.5	108	△ 379	△ 104
卸売業、小売業	189,950	0.0	0.1	189,818	0.0	0.2	181,084	1.8	0.4	132	86	△ 79
金融業、保険業	378,443	1.4	18.9	378,051	1.4	18.8	363,486	1.6	17.8	392	243	382
不動産業、物品賃貸業	197,645	△ 1.3	△ 6.9	197,645	△ 1.2	△ 6.8	179,218	△ 1.1	△ 3.6	0	0	0
学術研究、専門・技術サービス業	357,235	0.5	△ 5.8	357,201	0.4	△ 5.8	337,893	0.0	△ 4.9	34	△ 10	2
宿泊業、飲食サービス業	104,846	△ 4.9	△ 0.9	104,820	△ 4.4	△ 0.8	100,845	△ 3.6	2.1	26	△ 523	△ 22
生活関連サービス業、娯楽業	222,239	2.8	12.2	206,290	△ 4.5	4.1	197,528	△ 3.3	3.6	15,949	15,848	15,863
教育、学習支援業	331,883	1.8	△ 6.6	331,883	1.7	△ 4.1	324,441	1.8	△ 4.8	0	0	△ 8,844
医療、福祉	289,275	0.4	△ 2.6	289,275	0.9	△ 2.6	270,932	1.8	△ 3.3	0	△ 1,390	△ 173
複合サービス業	332,748	7.9	5.4	332,658	8.1	5.6	301,833	6.0	3.8	90	△ 179	△ 405
サービス業(他に分類されないもの)	194,927	3.2	10.0	194,800	3.3	12.6	178,045	3.6	10.2	127	△ 71	△ 3,980

令和8年2月

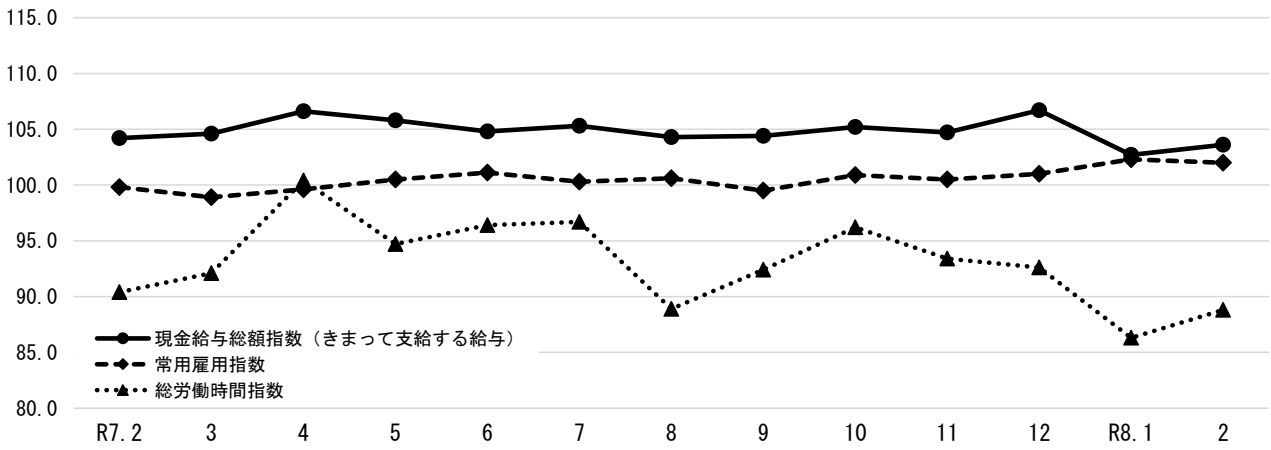
(2表) 月間実労働時間数および出勤日数

(単位: 時間、日、%)

産 業	総実労働時間			所定内労働時間			所定外労働時間			出勤日数		
	対前月 増減率	対前年同月 増減率		対前月 増減率	対前年同月 増減率		対前月 増減率	対前年同月 増減率		対前月 増減差	対前年同月 増減差	
全国 (調査産業計・速報値)	135.1	△ 0.2	△ 0.4	123.7	△ 0.3	△ 0.4	11.4	1.0	0.0	17.0	0.0	△ 0.1
高知県 (調査産業計)	129.9	2.9	△ 1.8	121.9	2.8	△ 1.4	8.0	3.9	△ 8.0	16.9	0.5	△ 0.4
建設業	156.2	8.3	△ 3.7	145.4	7.5	△ 5.7	10.8	21.3	35.1	18.3	1.3	△ 2.2
製造業	161.5	12.1	△ 0.9	149.8	13.1	△ 1.1	11.7	1.8	1.8	19.5	2.2	△ 0.4
電気・ガス・熱供給・水道	137.2	△ 5.1	△ 0.7	125.0	△ 5.4	△ 1.1	12.2	△ 1.6	4.3	16.4	△ 0.9	0.1
情報通信業	152.3	0.9	△ 2.5	135.4	△ 3.5	△ 7.9	16.9	57.9	83.8	18.2	0.0	0.4
運輸業、郵便業	169.6	2.4	0.7	143.7	0.7	1.9	25.9	13.0	△ 5.5	20.0	0.7	1.9
卸売業、小売業	124.8	△ 1.1	△ 3.5	118.9	0.9	△ 3.2	5.9	△ 28.1	△ 9.3	18.1	0.3	0.0
金融業、保険業	124.8	△ 9.4	4.8	111.9	△ 9.9	2.2	12.9	△ 4.4	33.0	16.0	△ 1.8	0.3
不動産業、物品賃貸業	128.0	△ 1.1	△ 3.8	115.6	△ 1.2	△ 2.9	12.4	0.0	△ 12.1	16.6	0.6	△ 0.5
学術研究、専門・技術サービス業	139.9	△ 3.8	△ 0.1	130.3	△ 4.6	2.5	9.6	10.4	△ 26.1	17.2	△ 0.8	△ 2.6
宿泊業、飲食サービス業	76.2	△ 3.8	△ 6.5	71.9	△ 4.9	△ 5.5	4.3	19.4	△ 20.4	12.5	△ 0.7	△ 0.3
生活関連サービス業、娯楽業	125.7	△ 0.8	7.1	120.4	0.5	6.9	5.3	△ 24.3	10.4	17.0	△ 0.2	△ 0.7
教育、学習支援業	113.7	4.6	△ 9.3	105.8	4.4	△ 7.6	7.9	8.2	△ 26.9	14.0	0.0	△ 1.2
医療、福祉	128.0	2.0	△ 0.7	123.9	1.9	1.3	4.1	5.1	△ 36.9	16.5	0.4	△ 0.5
複合サービス業	141.0	△ 7.6	2.8	127.3	△ 7.8	0.9	13.7	△ 4.9	24.5	17.5	△ 1.7	△ 0.2
サービス業(他に分類されないもの)	126.3	6.5	△ 0.1	114.9	5.2	△ 4.3	11.4	21.3	81.1	17.0	0.6	△ 1.4

令和8年2月

(図2) 賃金・労働時間・常用雇用指数(令和2年平均=100)の変化(事業所規模30人以上)



《 事業所規模 30人以上 》

(3表) 常用労働者数および労働異動率

(単位:人、%、ポイント)

産 業	本調査期間末常用労働者数				労働異動率			
	対前月増減率	対前年同月増減率	パートタイム労働者比率	入職率	対前年同月増減差	離職率	対前年同月増減差	
全国 (調査産業計・速報値)	31,273,045	△ 0.2	0.8	25.5	1.31	0.06	1.50	0.00
高知県 (調査産業計)	117,453	△ 0.3	2.2	29.8	1.01	△ 0.36	1.32	△ 1.39
建設業	3,721	△ 0.9	17.2	0.2	0.00	△ 1.17	0.85	0.09
製造業	13,549	△ 0.5	1.8	12.9	0.30	△ 0.10	0.76	0.02
電気・ガス・熱供給・水道業	709	△ 0.2	1.1	3.7	0.00	0.00	0.14	0.14
情報通信業	2,314	0.0	1.5	0.9	0.17	△ 0.27	0.22	△ 0.48
運輸業、郵便業	5,435	△ 0.2	8.0	18.5	1.17	0.78	1.47	0.29
卸売業、小売業	15,978	△ 0.3	△ 1.5	58.2	1.02	△ 0.87	1.29	0.29
金融業、保険業	1,788	1.5	△ 0.1	7.0	1.82	0.80	0.28	0.28
不動産業、物品賃貸業	1,082	0.7	△ 0.2	44.4	1.40	0.57	0.74	△ 0.45
学術研究、専門・技術サービス業	2,505	0.2	0.6	9.7	0.64	0.24	0.48	0.40
宿泊業、飲食サービス業	8,089	△ 1.7	△ 1.2	83.9	2.62	△ 0.56	4.36	0.65
生活関連サービス業、娯楽業	2,251	△ 0.2	40.0	35.0	1.15	△ 2.94	1.33	△ 1.69
教育、学習支援業	12,151	△ 0.8	12.6	30.0	1.08	0.54	1.89	△ 9.93
医療、福祉	40,478	0.0	△ 0.7	21.5	0.97	△ 0.53	0.99	△ 1.27
複合サービス業	445	0.0	△ 2.9	4.5	0.90	0.90	0.90	0.47
サービス業(他に分類されないもの)	6,737	0.2	△ 2.4	30.6	1.25	△ 0.53	1.09	0.21

令和8年2月

(4表) 産業別・就業形態別常用労働者数、月間給与額、労働時間数等

(単位:人、円、日、時間)

就業形態	産 業	本調査期間末労働者数	現金給与総額	きまって支給する給与		特別に支払われた給与	出勤数	総労働時間	実所労働時間	所定内労働時間	所定外労働時間
				所定内給与	超過労働給与						
一般労働者	調査産業計	82,487	328,474	327,412	305,844	21,568	1,062	18.6	151.6	141.2	10.4
	製造業	11,803	300,070	296,053	272,748	23,305	4,017	19.6	164.1	151.7	12.4
	卸売業、小売業	6,685	279,148	278,841	262,898	15,943	307	19.9	146.7	136.1	10.6
	医療、福祉	31,765	329,152	329,152	307,715	21,437	0	18.3	145.9	140.8	5.1
パートタイム労働者	調査産業計	34,966	113,909	113,662	109,324	4,338	247	12.9	78.8	76.6	2.2
	製造業	1,746	178,960	178,499	169,630	8,869	461	19.0	143.5	136.8	6.7
	卸売業、小売業	9,293	125,985	125,979	122,415	3,564	6	16.9	109.1	106.6	2.5
	医療、福祉	8,713	143,156	143,156	136,149	7,007	0	10.0	62.4	61.9	0.5

令和8年2月

統計表：事業所規模 30人以上

賃金指数（現金給与総額）

(R2年平均=100)

区分	調査産業計		建設業		製造業		電気・ガス・熱供給・水道業		情報通信業		運輸業,郵便業		卸売業,小売業		金融業,保険業	
	名目	実質	名目	実質	名目	実質	名目	実質	名目	実質	名目	実質	名目	実質	名目	実質
平成30年平均	97.7	98.2	x	x	103.9	104.4	x	x	112.9	113.5	98.3	98.8	96.7	97.2	117.6	118.2
令和元年	103.0	102.8	99.6	99.4	101.2	101.0	102.0	101.8	97.9	97.7	103.9	103.7	103.4	103.2	113.1	112.9
2	100.0	100.0	100.0	100.0	100.0	100.0	100.0	100.0	100.0	100.0	100.0	100.0	100.0	100.0	100.0	100.0
3	97.7	98.1	110.5	110.9	105.2	105.6	99.7	100.1	105.6	106.0	81.8	82.1	92.4	92.8	111.0	111.4
4	98.8	97.1	78.7	77.3	107.0	105.1	117.7	115.6	100.4	98.6	99.3	97.5	95.3	93.6	134.0	131.6
5	104.1	98.4	77.4	73.2	109.9	103.9	110.6	104.5	104.0	98.3	97.3	92.0	104.0	98.3	144.2	136.3
6	105.2	96.1	77.5	70.8	117.2	107.0	104.0	95.0	108.7	99.3	109.5	100.0	101.3	92.5	135.4	123.7
令和7年2月	87.2	77.8	67.3	60.0	96.4	86.0	83.0	74.0	80.5	71.8	100.0	89.2	83.1	74.1	97.4	86.9
3月	90.3	80.2	71.0	63.1	105.2	93.4	79.4	70.5	93.5	83.0	100.5	89.3	90.5	80.4	98.4	87.4
4月	90.4	79.9	66.3	58.6	101.8	90.0	87.3	77.2	87.4	77.3	96.5	85.3	97.1	85.9	98.0	86.6
5月	89.9	79.2	78.2	68.9	100.0	88.1	83.4	73.5	85.4	75.2	96.6	85.1	87.7	77.3	102.0	89.9
6月	164.7	145.1	66.6	58.7	194.6	171.5	246.8	217.4	193.2	170.2	133.3	117.4	147.1	129.6	249.0	219.4
7月	102.2	89.6	99.8	87.5	145.1	127.3	81.6	71.6	88.2	77.4	123.7	108.5	104.9	92.0	128.5	112.7
8月	88.6	77.6	80.5	70.5	99.8	87.4	85.9	75.2	86.3	75.6	86.3	75.6	87.1	76.3	105.0	91.9
9月	87.4	76.7	65.8	57.7	99.5	87.3	80.7	70.8	85.5	75.0	77.6	68.1	90.2	79.1	101.1	88.7
10月	88.0	76.8	77.6	67.7	98.2	85.7	82.8	72.3	87.3	76.2	77.4	67.5	83.4	72.8	103.8	90.6
11月	90.6	78.8	74.0	64.3	117.0	101.7	80.9	70.3	76.7	66.7	82.0	71.3	85.7	74.5	105.2	91.5
12月	193.9	168.8	132.8	115.6	219.2	190.8	247.7	215.6	196.0	170.6	153.1	133.2	183.0	159.3	278.6	242.5
令和8年1月	86.0	75.0	68.4	59.6	97.0	84.6	90.3	78.7	94.3	82.2	90.2	78.6	83.2	72.5	114.2	99.6
2月	86.5	76.4	69.3	61.2	96.9	85.6	87.3	77.1	93.6	82.7	89.9	79.4	83.2	73.5	115.8	102.3

区分	不動産業,物 品質貸業		学術研究,専 門・技術サー ビス業		宿泊業,飲食 サービス業		生活関連サー ビス業,娯楽業		教育,学習支援 業		医療,福祉		複合サービス業		サービス業 (他に分類さ れないもの)	
	名目	実質	名目	実質	名目	実質	名目	実質	名目	実質	名目	実質	名目	実質	名目	実質
平成30年平均	87.5	87.9	101.1	101.6	111.2	111.8	167.5	168.3	98.4	98.9	94.7	95.2	91.1	91.6	130.3	131.0
令和元年	121.4	121.2	90.6	90.4	107.2	107.0	140.4	140.1	121.6	121.4	99.2	99.0	97.0	96.8	120.3	120.1
2	100.0	100.0	100.0	100.0	100.0	100.0	100.0	100.0	100.0	100.0	100.0	100.0	100.0	100.0	100.0	100.0
3	85.7	86.0	107.9	108.3	91.7	92.1	138.7	139.3	96.1	96.5	95.0	95.4	99.9	100.3	110.9	111.3
4	112.6	110.6	101.0	99.2	79.7	78.3	152.2	149.5	90.4	88.8	95.1	93.4	102.9	101.1	135.4	133.0
5	112.9	106.7	101.9	96.3	89.2	84.3	148.4	140.3	107.8	101.9	100.6	95.1	98.4	93.0	135.5	128.1
6	104.6	95.5	102.7	93.8	87.0	79.5	180.0	164.4	92.2	84.2	105.3	96.2	102.3	93.4	130.5	119.2
令和7年2月	91.8	81.9	91.5	81.6	82.3	73.4	145.3	129.6	85.1	75.9	85.0	75.8	85.2	76.0	111.5	99.5
3月	90.8	80.6	89.2	79.2	90.0	79.9	146.6	130.2	87.9	78.1	86.4	76.7	89.2	79.2	107.4	95.4
4月	98.1	86.7	90.2	79.8	93.3	82.5	151.9	134.3	85.5	75.6	87.1	77.0	80.8	71.4	107.5	95.0
5月	96.7	85.2	84.6	74.5	91.9	81.0	150.6	132.7	87.3	76.9	87.3	76.9	82.1	72.3	107.9	95.1
6月	182.2	160.5	146.5	129.1	104.4	92.0	198.4	174.8	210.8	185.7	156.7	138.1	215.9	190.2	161.4	142.2
7月	108.1	94.8	85.7	75.2	92.3	81.0	213.6	187.4	77.7	68.2	95.0	83.3	79.8	70.0	115.3	101.1
8月	94.0	82.3	104.8	91.8	88.2	77.2	157.9	138.3	74.1	64.9	87.6	76.7	80.1	70.1	107.6	94.2
9月	95.5	83.8	91.9	80.6	81.6	71.6	160.9	141.1	75.2	66.0	87.5	76.8	79.3	69.6	112.5	98.7
10月	100.1	87.3	85.5	74.6	90.9	79.3	159.6	139.3	77.7	67.8	88.9	77.6	80.4	70.2	113.2	98.8
11月	97.8	85.0	85.4	74.3	87.5	76.1	168.6	146.6	75.2	65.4	90.3	78.5	81.3	70.7	119.0	103.5
12月	218.2	189.9	178.9	155.7	103.7	90.3	230.6	200.7	254.4	221.4	181.4	157.9	186.3	162.1	166.4	144.8
令和8年1月	86.6	75.5	85.8	74.8	85.8	74.8	158.6	138.3	78.1	68.1	82.5	71.9	83.2	72.5	118.9	103.7
2月	85.5	75.5	86.2	76.1	81.6	72.1	163.0	144.0	79.5	70.2	82.8	73.1	89.8	79.3	122.7	108.4

統計表：事業所規模 30人以上

賃金指数（きまって支給する給与）

（R2年平均＝100）

区分	調査産業計	建設業	製造業	電気・ガス・熱供給・水道業	情報通信業	運輸業、郵便業	卸売業、小売業	金融業、保険業
平成30年平均	97.0	x	102.9	x	119.2	100.9	98.3	111.6
令和元年	101.8	98.3	101.0	102.2	97.9	104.8	103.8	108.4
2	100.0	100.0	100.0	100.0	100.0	100.0	100.0	100.0
3	97.5	107.6	107.5	101.0	104.6	85.1	95.6	106.2
4	99.4	84.0	107.5	122.1	98.0	103.3	94.1	121.3
5	102.6	81.2	111.0	112.5	108.7	101.7	101.3	126.7
6	103.8	81.0	116.5	103.0	114.1	113.3	98.8	126.1
令和7年2月	104.2	81.1	118.3	108.5	106.6	118.7	96.1	115.2
3月	104.6	79.8	120.0	104.3	107.3	115.7	94.4	116.4
4月	106.6	80.5	122.0	115.0	115.7	114.1	101.5	115.9
5月	105.8	79.8	119.5	109.8	113.2	113.6	101.4	120.7
6月	104.8	79.8	122.9	111.7	112.3	106.6	99.9	120.8
7月	105.3	81.0	123.1	107.4	114.4	114.5	99.6	121.8
8月	104.3	77.4	120.2	111.9	114.3	102.4	100.8	124.2
9月	104.4	81.5	122.0	105.9	113.3	92.1	101.6	119.5
10月	105.2	84.7	120.8	109.0	115.7	91.9	96.2	122.8
11月	104.7	84.9	123.1	106.5	101.7	97.3	99.1	124.5
12月	106.7	86.4	118.7	108.8	112.9	111.8	105.9	123.7
令和8年1月	102.7	85.6	114.9	118.6	124.9	106.9	96.3	135.0
2月	103.6	86.7	117.7	112.5	123.9	106.7	96.3	136.9

区分	不動産業、物品賃貸業	学術研究、専門・技術サービス業	宿泊業、飲食サービス業	生活関連サービス業、娯楽業	教育、学習支援業	医療、福祉	複合サービス業	サービス業（他に分類されないもの）
平成30年平均	87.6	97.4	108.6	150.2	94.6	94.5	86.8	125.2
令和元年	115.5	87.5	105.2	127.8	113.4	99.1	96.6	114.8
2	100.0	100.0	100.0	100.0	100.0	100.0	100.0	100.0
3	84.8	104.4	92.3	130.6	93.2	94.6	99.4	103.9
4	109.9	101.1	80.5	142.3	88.3	97.7	102.4	127.0
5	114.7	97.8	89.7	135.7	95.8	101.2	97.3	129.3
6	107.3	107.6	87.1	163.1	85.2	104.8	100.5	123.5
令和7年2月	108.9	114.3	85.9	149.5	103.9	101.9	105.5	118.4
3月	107.7	111.5	93.9	150.8	110.1	102.0	99.0	115.7
4月	116.4	107.1	97.4	156.3	105.7	104.3	100.1	116.8
5月	114.7	105.7	95.8	154.9	109.4	102.0	100.9	117.2
6月	114.2	105.9	93.4	157.9	100.2	102.2	110.4	120.4
7月	115.9	106.1	90.2	171.6	97.3	103.5	98.0	121.1
8月	111.5	105.9	90.8	162.5	92.8	104.7	99.3	114.7
9月	113.3	107.8	85.2	165.5	93.9	104.9	98.1	122.2
10月	118.7	106.9	94.9	164.2	96.6	106.6	99.6	122.7
11月	116.0	106.7	91.3	159.5	94.2	105.6	100.8	117.3
12月	118.4	113.2	92.2	166.4	96.7	105.2	99.5	124.2
令和8年1月	102.7	107.3	89.1	163.1	97.9	98.4	103.1	129.1
2月	101.5	107.7	85.2	155.7	99.6	99.3	111.4	133.3

統計表：事業所規模 30人以上

労働時間指数

(R2年平均=100)

区分	調査産業計		建設業		製造業		電気・ガス・熱供給・水道業		情報通信業		運輸業, 郵便業		卸売業, 小売業		金融業, 保険業	
	総実	所定外	総実	所定外	総実	所定外	総実	所定外	総実	所定外	総実	所定外	総実	所定外	総実	所定外
平成30年平均	101.7	102.5	x	x	103.9	121.3	x	x	97.1	125.8	97.5	64.7	106.6	113.2	113.6	219.8
令和元年	101.2	114.7	105.2	134.0	102.8	116.9	100.9	116.8	97.2	120.9	102.0	86.6	101.5	122.3	106.2	226.4
2	100.0	100.0	100.0	100.0	100.0	100.0	100.0	100.0	100.0	100.0	100.0	100.0	100.0	100.0	100.0	100.0
3	97.2	87.6	94.9	99.0	98.7	109.5	101.1	101.2	98.1	88.1	84.5	61.0	100.0	77.2	107.1	197.1
4	94.9	73.8	88.3	54.0	98.1	98.8	101.3	158.9	104.7	103.7	86.3	46.6	99.4	74.5	109.7	346.7
5	95.9	86.7	92.8	57.7	101.3	102.1	100.7	128.7	106.1	93.9	92.6	68.1	100.5	99.2	112.0	466.7
6	94.1	88.0	89.3	41.9	100.3	96.8	99.8	101.4	102.9	77.0	98.8	75.0	98.7	125.4	107.3	316.3
令和7年2月	90.4	93.5	93.6	44.2	101.6	95.0	89.8	110.4	96.5	72.4	89.1	59.7	94.7	106.6	92.1	388.0
3月	92.1	102.2	90.0	25.4	95.9	107.4	100.1	149.1	99.7	87.4	92.3	53.2	88.9	108.2	94.7	384.0
4月	100.4	118.3	91.4	22.7	106.4	114.0	104.8	139.6	109.8	95.3	96.9	57.3	101.2	126.2	100.0	432.0
5月	94.7	96.8	84.8	17.1	94.9	105.8	99.9	134.0	110.0	82.7	93.4	56.6	99.0	123.0	105.0	460.0
6月	96.4	94.6	94.4	22.1	105.8	109.1	104.4	125.5	107.4	82.7	87.7	58.4	100.5	108.2	104.1	432.0
7月	96.7	91.4	97.3	26.0	105.7	104.1	108.3	114.2	113.3	81.1	96.5	59.3	98.4	113.1	108.0	444.0
8月	88.9	94.6	77.9	28.2	92.2	105.0	96.3	99.1	109.9	89.0	93.3	69.1	98.9	131.1	97.2	440.0
9月	92.4	95.7	91.6	30.4	102.6	101.7	96.4	95.3	102.8	82.7	88.1	74.5	98.4	114.8	94.1	360.0
10月	96.2	102.2	98.1	55.8	99.8	92.6	108.2	110.4	110.4	84.3	91.2	65.4	95.4	114.8	105.2	444.0
11月	93.4	105.4	91.3	42.0	103.6	105.0	87.9	100.9	113.3	114.2	101.1	78.9	96.6	109.8	99.5	476.0
12月	92.6	96.8	94.8	50.3	101.6	103.3	97.3	101.9	104.0	85.0	98.7	73.9	96.2	106.6	94.0	372.0
令和8年1月	86.3	82.8	83.2	49.2	89.8	95.0	94.0	117.0	93.3	84.3	87.6	49.9	92.4	134.4	106.5	540.0
2月	88.8	86.0	90.1	59.7	100.7	96.7	89.2	115.1	94.1	133.1	89.7	56.4	91.4	96.7	96.5	516.0

区分	不動産業, 物品賃貸業		学術研究, 専門・技術サービス業		宿泊業, 飲食サービス業		生活関連サービス業, 娯楽業		教育, 学習支援業		医療, 福祉		複合サービス業		サービス業 (他に分類されないもの)	
	総実	所定外	総実	所定外	総実	所定外	総実	所定外	総実	所定外	総実	所定外	総実	所定外	総実	所定外
平成30年平均	100.1	71.4	101.1	107.1	124.7	215.6	135.0	163.3	92.1	65.1	97.6	93.1	97.6	48.0	105.5	89.0
令和元年	104.8	142.0	104.6	142.4	118.3	167.3	127.3	130.2	102.9	170.7	97.1	113.6	97.8	104.8	103.4	93.2
2	100.0	100.0	100.0	100.0	100.0	100.0	100.0	100.0	100.0	100.0	100.0	100.0	100.0	100.0	100.0	100.0
3	90.7	68.1	99.8	71.7	91.8	70.1	132.7	206.1	97.4	97.0	97.9	102.3	99.0	91.6	92.8	94.5
4	102.5	123.7	95.9	57.3	82.9	64.0	139.0	121.6	95.2	86.2	93.7	87.8	99.9	82.0	97.3	88.5
5	99.4	92.6	95.4	47.2	88.1	121.3	141.7	140.8	94.3	127.5	92.9	95.9	98.9	73.0	103.1	91.0
6	92.7	85.9	92.8	39.5	90.7	138.5	135.7	143.0	81.5	107.8	92.6	96.9	98.8	89.2	99.9	82.7
令和7年2月	95.6	115.6	92.2	94.9	82.0	108.0	123.7	129.7	91.8	183.1	85.4	127.5	89.3	114.6	99.4	69.2
3月	96.9	113.9	101.9	98.5	89.3	114.0	125.7	132.4	113.3	350.8	86.2	113.7	89.6	115.6	101.5	76.9
4月	103.9	123.0	109.2	72.3	93.5	122.0	129.9	129.7	137.7	483.1	91.7	137.3	95.5	137.5	103.9	93.4
5月	98.1	123.0	97.8	54.7	91.4	104.0	128.0	113.5	107.0	245.8	89.8	113.7	102.3	170.8	103.1	87.9
6月	98.9	115.6	101.5	49.6	88.3	108.0	134.8	91.9	103.3	225.4	91.3	115.7	97.3	140.6	106.5	91.2
7月	102.3	111.5	106.5	45.3	85.7	94.0	138.4	97.3	96.1	162.7	93.2	121.6	98.3	118.8	102.9	85.7
8月	92.8	101.6	90.2	37.2	88.3	114.0	132.5	83.8	59.6	125.4	89.6	123.5	100.5	108.3	100.6	85.7
9月	97.9	113.1	97.0	54.0	81.1	92.0	129.8	113.5	89.8	157.6	88.3	119.6	94.2	117.7	103.2	100.0
10月	106.8	136.9	110.3	70.8	89.6	126.0	134.7	118.9	103.5	232.2	91.6	121.6	96.6	96.9	107.9	97.8
11月	96.8	129.5	88.7	56.2	84.7	108.0	132.5	118.9	88.2	227.1	88.7	125.5	101.0	122.9	103.7	94.5
12月	101.1	126.2	97.6	52.6	86.1	112.0	131.9	108.1	92.2	171.2	86.6	117.6	92.4	120.8	103.5	85.7
令和8年1月	93.0	101.6	95.7	63.5	79.7	72.0	133.6	189.2	79.6	123.7	83.1	76.5	99.3	150.0	93.2	103.3
2月	92.0	101.6	92.1	70.1	76.7	86.0	132.5	143.2	83.3	133.9	84.8	80.4	91.8	142.7	99.3	125.3

統計表：事業所規模 30人以上

常用雇用指数

(R2年平均=100)

区分	調査産業計	建設業	製造業	電気・ガス・ 熱供給・水道 業	情報通信業	運輸業, 郵便 業	卸売業, 小売 業	金融業, 保険 業
平成30年平均	100.0	x	101.8	x	91.9	98.1	98.9	96.7
令和元年	101.3	99.0	104.2	103.6	96.2	103.0	99.4	97.2
2	100.0	100.0	100.0	100.0	100.0	100.0	100.0	100.0
3	99.5	98.7	86.4	43.2	105.3	105.7	98.5	105.3
4	100.3	95.1	90.0	100.0	108.7	98.9	98.8	104.0
5	101.0	96.0	96.8	98.8	108.3	93.5	94.8	103.7
6	101.3	82.4	102.5	99.2	107.9	89.7	92.0	101.9
令和7年2月	99.8	79.3	101.9	98.3	105.4	88.2	93.7	68.6
3月	98.9	79.3	101.6	97.9	105.1	86.1	92.2	68.1
4月	99.6	78.5	102.0	100.4	105.0	89.3	91.9	66.2
5月	100.5	78.5	105.1	100.4	107.0	88.9	91.3	66.5
6月	101.1	78.7	100.9	100.6	107.0	89.5	91.7	67.8
7月	100.3	78.3	100.3	100.6	107.4	88.7	92.0	68.0
8月	100.6	77.7	103.6	100.8	106.4	94.4	92.2	68.0
9月	99.5	74.7	100.9	100.7	106.3	97.2	92.7	67.6
10月	100.9	74.4	104.3	100.6	106.7	97.9	93.1	67.8
11月	100.5	75.3	100.5	100.6	107.0	98.2	93.0	67.6
12月	101.0	75.3	101.4	100.7	107.1	98.5	93.0	67.2
令和8年1月	102.3	93.7	104.2	99.6	107.0	95.5	92.6	67.5
2月	102.0	92.9	103.7	99.4	107.0	95.3	92.3	68.5

区分	不動産業, 物 品賃貸業	学術研究, 専 門・技術サー ビス業	宿泊業, 飲食 サービス業	生活関連サー ビス業, 娯楽 業	教育, 学習支 援業	医療, 福祉	複合サービス 業	サービス業 (他に分類さ れないもの)
平成30年平均	110.8	87.6	109.1	133.0	96.3	100.0	113.8	100.9
令和元年	128.4	96.3	106.6	131.6	96.9	99.9	99.3	104.5
2	100.0	100.0	100.0	100.0	100.0	100.0	100.0	100.0
3	96.8	106.9	98.0	122.6	101.3	102.6	97.6	97.5
4	117.6	105.4	103.0	107.6	100.7	103.4	92.5	96.5
5	187.5	89.5	115.7	108.3	98.4	103.8	89.4	97.1
6	189.3	102.9	125.8	77.5	104.4	104.5	87.6	93.7
令和7年2月	189.5	108.4	128.5	79.8	101.0	103.6	24.4	103.3
3月	188.8	108.3	124.9	80.7	95.4	104.0	24.3	102.9
4月	190.9	108.4	123.4	79.7	100.1	104.8	24.8	103.5
5月	188.5	109.1	126.8	77.3	104.4	104.7	24.7	104.4
6月	187.2	108.7	129.5	77.4	111.9	105.2	24.4	103.6
7月	185.5	108.9	128.6	78.4	112.0	103.1	23.9	104.6
8月	184.4	108.9	130.2	78.8	113.3	102.8	23.9	95.6
9月	183.9	109.5	125.2	78.3	110.5	102.0	23.7	95.4
10月	184.6	108.7	127.2	78.6	113.4	102.1	23.9	103.2
11月	183.4	108.5	128.7	79.3	114.3	102.9	23.8	95.4
12月	184.8	108.5	130.7	78.0	114.2	104.1	23.8	94.6
令和8年1月	187.9	108.9	129.2	111.9	114.6	102.9	23.7	100.6
2月	189.2	109.1	127.0	111.7	113.7	102.9	23.7	100.8

(参考1)

共通事業所による現金給与総額等の対前年同月比の推移 (調査産業計: 常用労働者5人以上)

「前年同月分」及び「当月分」ともに集計対象となった調査対象事業所(共通事業所)について計算した現金給与総額等の対前年同月比を下記のとおり参考提供します。

(注1) 第一種事業所(常用労働者数30人以上の事業所)について、平成30年から部分入替え方式を導入※1、2したことに伴い、常に一部の調査事業所が前年も調査対象となっていることから共通事業所に限定した集計が可能となりました。

(注2) 共通事業所集計は、同一事業所の平均賃金などの変化をみるためのものであり、労働者数の変化の影響を除くため、前年同月も当月の労働者数をもとに月々の平均賃金などを計算しています。

(注3) 共通事業所のみを用いて集計を行っているため、全事業所による集計に比べてサンプルサイズが小さくなることに留意が必要です。

※1 第一種事業所の入替え方法の変更について(各年1月実施)

平成29年まで 調査対象事業所全体の入替え(2~3年に一度)

平成30年及び平成31年 調査対象事業所全体の1/2の入替え

令和2年以降 調査対象事業所全体の1/3の入替え

※2 第二種事業所(常用労働者数5~29人の事業所)については、毎年1月と7月に調査対象事業所全体の1/3の入替えを行っています。

(給与及び労働時間の構成)

現金給与総額=きまって支給する給与(所定内給与+超過労働給与)+特別に支払われた給与

総実労働時間=所定内労働時間+所定外労働時間

1. 賃金(常用労働者5人以上、調査産業計)

単位:%

	現金給与総額			きまって支給する給与			所定内給与			超過労働給与	特別に支払われた給与
	就業形態計			就業形態計			就業形態計				
	一般	パート		一般	パート		一般	パート			
令和6年2月	1.1	1.1	8.1	2.3	2.4	8.3	2.6	2.7	8.3	△ 2.4	△ 87.5
3月	0.9	1.0	△ 0.8	△ 0.4	△ 0.1	△ 3.1	△ 0.7	△ 0.5	△ 3.3	5.7	32.8
4月	3.2	3.1	2.5	2.6	2.5	2.5	2.7	2.6	2.2	1.7	36.3
5月	2.2	2.5	2.1	2.5	2.7	2.8	2.6	2.9	2.8	0.1	△ 4.0
6月	1.7	1.8	7.1	1.1	1.6	1.3	1.0	1.4	1.0	3.8	2.4
7月	3.3	4.0	3.1	1.7	2.6	△ 0.5	2.2	3.1	△ 0.5	△ 6.6	10.7
8月	2.2	4.4	0.6	0.9	3.0	1.0	0.8	2.8	1.1	2.2	137.4
9月	3.4	3.8	△ 13.6	3.0	3.4	△ 13.9	2.5	3.1	△ 14.2	13.2	217.5
10月	4.0	2.9	14.1	4.2	3.1	14.4	4.7	3.5	14.6	△ 3.7	△ 36.8
11月	8.6	8.1	14.3	3.8	3.1	10.6	4.2	3.5	10.6	△ 2.0	80.6
12月	9.5	8.1	29.4	4.7	4.5	7.4	4.7	4.5	7.2	5.8	13.8
令和7年1月	△ 3.2	△ 3.4	△ 1.9	2.1	1.9	3.3	2.1	1.9	3.3	1.6	△ 73.2
2月	2.6	2.6	2.1	2.6	2.6	1.9	2.6	2.7	2.1	1.3	12.4
3月	4.2	4.9	1.3	1.5	2.0	0.4	1.2	1.6	0.5	6.4	75.7
4月	3.1	3.1	6.5	2.6	2.4	6.4	2.4	2.2	6.6	4.9	85.1
5月	△ 4.1	△ 4.9	△ 0.1	2.4	2.0	3.1	2.2	1.7	3.0	6.6	△ 81.4
6月	5.0	4.8	8.9	2.6	2.2	6.4	2.7	2.3	6.3	0.9	7.6
7月	2.2	2.9	1.6	1.8	2.1	3.8	2.1	2.4	3.7	△ 3.1	4.1
8月	0.3	1.6	△ 3.8	0.7	2.1	△ 3.4	0.9	2.2	△ 3.4	△ 1.3	△ 28.6
9月	1.0	1.4	△ 1.1	1.6	2.1	△ 1.2	1.9	2.5	△ 1.3	△ 4.5	△ 16.4
10月	0.0	0.6	△ 3.1	0.0	0.7	△ 3.1	0.3	1.1	△ 3.7	△ 5.5	△ 2.9
11月	1.1	1.9	△ 3.5	0.8	1.6	△ 3.0	1.1	2.0	△ 3.2	△ 4.3	5.9
12月	1.9	2.9	△ 3.7	△ 2.3	△ 2.0	△ 2.0	△ 1.8	△ 1.5	△ 2.0	△ 10.2	6.0
令和8年1月	1.2	1.2	4.4	2.1	2.0	5.3	2.2	2.0	6.1	1.1	△ 47.7
令和8年2月	2.9	2.9	△ 1.0	2.9	2.9	△ 1.0	2.7	2.7	△ 0.8	6.5	0.4

2. 労働時間(常用労働者5人以上、調査産業計)

単位:%

	総実労働時間			所定内労働時間			所定外労働時間		
	就業形態計			就業形態計			就業形態計		
	一般	パート		一般	パート		一般	パート	
令和6年2月	△ 1.7	△ 1.2	△ 0.4	△ 1.3	△ 1.0	0.4	△ 8.6	△ 4.6	△ 37.5
3月	△ 1.7	△ 1.7	△ 2.2	△ 1.4	△ 1.3	△ 2.5	△ 6.0	△ 7.1	15.4
4月	△ 0.2	△ 0.7	2.0	△ 0.1	△ 0.6	2.0	△ 2.5	△ 2.8	0.0
5月	△ 1.2	△ 0.8	△ 1.8	△ 1.0	△ 0.6	△ 1.7	△ 5.2	△ 4.0	△ 6.3
6月	△ 3.3	△ 3.1	△ 2.6	△ 3.1	△ 2.8	△ 2.9	△ 7.4	△ 7.3	16.7
7月	0.7	1.0	1.2	0.8	1.1	0.9	0.0	△ 1.1	30.0
8月	△ 3.6	△ 2.1	△ 3.7	△ 3.7	△ 2.1	△ 4.2	△ 2.7	△ 2.1	40.0
9月	△ 6.1	△ 3.9	△ 19.3	△ 6.7	△ 4.1	△ 20.0	4.2	△ 2.0	45.5
10月	2.8	1.2	10.9	2.8	1.3	10.4	2.7	1.0	55.6
11月	1.9	1.0	7.4	2.0	1.1	6.7	1.3	0.0	60.0
12月	1.2	0.4	4.8	1.3	0.7	4.0	0.0	△ 3.7	87.5
令和7年1月	0.2	0.1	0.7	0.7	0.7	0.9	△ 7.1	△ 7.8	△ 6.7
2月	△ 3.6	△ 4.1	△ 2.3	△ 3.2	△ 3.7	△ 1.8	△ 8.8	△ 8.7	△ 30.8
3月	△ 3.6	△ 3.3	△ 4.5	△ 3.4	△ 2.9	△ 4.5	△ 7.4	△ 7.7	0.0
4月	△ 2.0	△ 2.2	0.7	△ 1.8	△ 2.0	0.9	△ 5.5	△ 4.9	△ 7.1
5月	△ 1.1	△ 1.5	△ 0.7	△ 1.3	△ 1.8	△ 0.7	2.5	2.8	0.0
6月	△ 0.7	△ 1.0	0.8	△ 0.5	△ 0.6	0.6	△ 4.8	△ 5.2	9.1
7月	△ 1.0	0.5	△ 5.5	△ 0.9	0.8	△ 5.5	△ 4.2	△ 3.1	△ 7.1
8月	△ 3.3	△ 2.2	△ 6.4	△ 3.2	△ 2.0	△ 6.4	△ 5.3	△ 5.0	△ 5.9
9月	△ 3.3	△ 3.5	△ 2.2	△ 2.8	△ 2.9	△ 2.2	△ 12.5	△ 12.8	△ 7.1
10月	△ 0.9	△ 0.5	△ 2.2	△ 0.8	△ 0.4	△ 2.2	△ 2.6	△ 2.9	0.0
11月	△ 4.2	△ 4.3	△ 3.7	△ 4.3	△ 4.2	△ 4.5	△ 2.5	△ 5.5	63.6
12月	△ 4.8	△ 4.1	△ 7.2	△ 4.6	△ 3.7	△ 7.1	△ 8.8	△ 9.0	△ 9.1
令和8年1月	△ 0.5	△ 0.3	0.4	△ 0.3	△ 0.1	0.7	△ 4.1	△ 3.2	△ 6.3
令和8年2月	△ 0.4	0.6	△ 6.1	△ 0.4	0.6	△ 6.1	0.0	1.1	△ 7.1

(参考2)

共通事業所による現金給与総額等の対前年同月比の推移 (調査産業計:常用労働者30人以上)

「前年同月分」及び「当月分」ともに集計対象となった調査対象事業所(共通事業所)について計算した現金給与総額等の対前年同月比を下記のとおり参考提供します。

(注1) 第一種事業所(常用労働者数30以上の事業所)について、平成30年から部分入替え方式を導入※1、2したことに伴い、常に一部の調査事業所が前年も調査対象となっていることから共通事業所に限定した集計が可能となりました。

(注2) 共通事業所集計は、同一事業所の平均賃金などの変化をみるためのものであり、労働者数の変化の影響を除くため、前年同月も当月の労働者数をもとに月々の平均賃金などを計算しています。

(注3) 共通事業所のみを用いて集計を行っているため、全事業所による集計に比べてサンプルサイズが小さくなることに留意が必要です。

※1 第一種事業所の入替え方法の変更について(各年1月実施)

平成29年まで 調査対象事業所全体の入替え(2~3年に一度)

平成30年及び平成31年 調査対象事業所全体の1/2の入替え

令和2年以降 調査対象事業所全体の1/3の入替え

※2 第二種事業所(常用労働者数5~29人の事業所)については、毎年1月と7月に調査対象事業所全体の1/3の入替えを行っています。

(給与及び労働時間の構成)

現金給与総額=きまって支給する給与(所定内給与+超過労働給与)+特別に支払われた給与

総実労働時間=所定内労働時間+所定外労働時間

1. 賃金(常用労働者30人以上、調査産業計)

単位:%

	現金給与総額			きまって支給する給与			所定内給与			超過労働給与	特別に支払われた給与
	就業形態計			就業形態計			就業形態計				
	一般	パート		一般	パート		一般	パート			
令和6年2月	0.6	0.3	3.0	0.7	0.4	3.3	1.1	0.8	3.6	△ 4.6	△ 24.1
3月	0.8	0.7	1.8	0.8	0.6	2.5	0.0	△ 0.3	2.7	13.3	1.9
4月	3.7	3.9	2.5	2.4	2.5	2.5	2.2	2.2	2.6	5.4	69.2
5月	2.9	3.0	2.8	2.5	2.6	2.7	2.6	2.8	2.8	0.2	17.2
6月	5.6	5.4	13.5	1.7	1.9	0.8	1.4	1.6	0.8	5.3	9.6
7月	5.9	5.9	4.4	3.9	3.9	2.0	3.7	3.8	1.9	5.7	16.1
8月	2.6	2.2	5.2	3.0	2.6	5.3	3.1	2.7	5.3	0.9	△ 47.0
9月	3.0	3.2	3.1	2.1	2.3	2.7	2.5	2.7	2.6	△ 2.8	843.0
10月	2.2	2.0	6.7	2.8	2.6	6.7	3.1	2.9	6.9	△ 2.6	△ 71.4
11月	3.2	3.2	4.3	2.5	2.4	4.5	3.1	3.0	4.8	△ 5.0	12.3
12月	8.7	8.3	23.8	6.0	6.5	4.1	6.1	6.7	3.9	3.5	10.9
令和7年1月	3.3	3.9	3.7	2.1	2.5	4.2	2.6	3.0	4.3	△ 4.8	171.2
2月	2.7	3.3	1.8	2.2	2.8	1.4	2.5	3.0	1.9	△ 1.2	118.0
3月	2.0	3.5	△ 3.4	1.6	3.0	△ 3.2	2.0	3.4	△ 3.0	△ 4.0	12.8
4月	3.7	4.6	3.2	2.8	3.6	3.1	2.9	3.5	3.4	2.3	81.0
5月	△ 1.8	△ 2.1	0.5	3.8	4.1	2.0	3.9	4.2	1.9	2.5	△ 70.9
6月	6.9	7.2	6.7	4.0	3.5	8.1	4.1	3.6	7.9	2.5	10.3
7月	3.5	3.7	3.8	2.3	2.3	3.8	2.8	2.8	3.7	△ 4.3	9.1
8月	2.6	2.5	3.7	3.1	3.0	4.0	4.0	4.0	4.1	△ 8.4	△ 29.9
9月	3.7	2.6	3.0	4.1	3.0	2.5	4.4	3.5	2.2	△ 1.0	△ 36.0
10月	2.4	1.7	1.3	2.4	1.7	1.4	2.8	2.2	1.0	△ 3.4	3.2
11月	1.6	1.4	0.2	2.0	1.9	0.1	2.4	2.4	0.0	△ 3.6	△ 6.2
12月	2.9	3.4	△ 1.2	△ 4.2	△ 4.7	1.7	△ 4.0	△ 4.6	1.8	△ 6.0	9.0
令和8年1月	2.7	2.8	2.1	2.6	2.7	2.2	2.6	2.7	2.4	3.0	36.4
令和8年2月	2.4	3.2	△ 1.2	2.1	2.8	△ 1.5	1.9	2.6	△ 1.3	4.7	1,104.4

2. 労働時間(常用労働者30人以上、調査産業計)

単位:%

	総実労働時間			所定内労働時間			所定外労働時間		
	就業形態計			就業形態計			就業形態計		
	一般	パート		一般	パート		一般	パート	
令和6年2月	△ 1.1	△ 1.1	△ 1.2	△ 0.9	△ 1.0	△ 1.1	△ 3.6	△ 3.8	△ 7.7
3月	△ 1.5	△ 1.5	△ 1.3	△ 1.6	△ 1.7	△ 1.4	1.1	0.9	7.1
4月	△ 0.6	△ 0.2	△ 2.6	△ 0.7	△ 0.4	△ 2.6	1.1	1.9	0.0
5月	△ 1.3	△ 1.0	△ 2.5	△ 1.1	△ 0.9	△ 2.5	△ 3.7	△ 3.1	0.0
6月	△ 3.9	△ 3.8	△ 4.5	△ 4.1	△ 3.9	△ 4.9	0.0	△ 2.0	25.0
7月	0.3	0.5	△ 0.6	0.3	0.5	△ 0.8	1.3	1.0	14.3
8月	△ 1.2	△ 1.4	△ 0.5	△ 1.0	△ 1.1	△ 0.7	△ 3.4	△ 4.6	13.3
9月	△ 2.9	△ 2.5	△ 3.6	△ 3.1	△ 2.7	△ 3.9	0.0	0.0	11.8
10月	0.0	0.2	△ 0.7	0.7	0.9	△ 0.6	△ 10.1	△ 9.9	△ 7.1
11月	1.1	1.6	△ 1.4	1.7	2.2	△ 1.3	△ 6.6	△ 6.1	△ 7.7
12月	2.0	2.3	1.4	2.4	2.7	1.1	△ 3.4	△ 3.7	25.0
令和7年1月	0.4	0.3	2.9	1.0	1.0	3.1	△ 7.4	△ 7.4	△ 3.7
2月	△ 2.4	△ 2.3	△ 1.9	△ 2.0	△ 1.9	△ 1.1	△ 9.5	△ 7.1	△ 30.4
3月	△ 2.4	△ 1.4	△ 5.4	△ 2.0	△ 0.8	△ 5.4	△ 7.8	△ 8.4	△ 4.8
4月	△ 0.6	0.1	△ 1.9	△ 0.3	0.4	△ 1.5	△ 5.2	△ 4.0	△ 15.4
5月	△ 1.4	△ 1.5	△ 0.8	△ 0.9	△ 0.9	△ 0.8	△ 9.4	△ 9.9	0.0
6月	△ 0.4	△ 0.2	0.5	0.0	0.1	0.3	△ 6.3	△ 5.6	11.8
7月	0.4	0.9	△ 1.1	0.9	1.5	△ 1.1	△ 8.2	△ 8.1	0.0
8月	△ 1.4	△ 1.4	△ 1.6	△ 1.5	△ 1.5	△ 1.4	0.0	0.9	△ 7.1
9月	△ 1.0	△ 2.0	0.8	△ 0.5	△ 1.4	0.8	△ 7.5	△ 9.0	0.0
10月	0.3	△ 0.1	△ 0.5	0.5	0.3	△ 0.5	△ 3.3	△ 4.1	0.0
11月	△ 1.8	△ 2.3	△ 1.0	△ 2.3	△ 2.8	△ 1.4	4.4	3.3	17.6
12月	△ 4.1	△ 4.3	△ 2.6	△ 4.3	△ 4.6	△ 2.6	△ 1.1	△ 0.9	△ 6.3
令和8年1月	△ 0.4	0.3	△ 2.6	△ 0.1	0.7	△ 2.8	△ 4.5	△ 4.5	3.0
令和8年2月	△ 1.2	△ 0.5	△ 3.7	△ 1.2	△ 0.5	△ 3.3	△ 1.2	0.0	△ 16.0