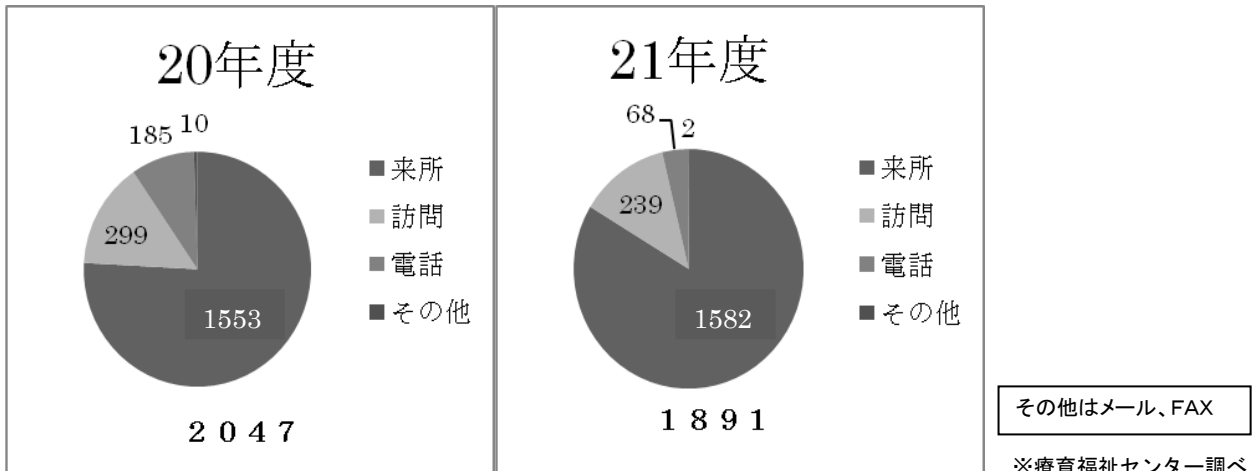


前回の質問事項に関する回答

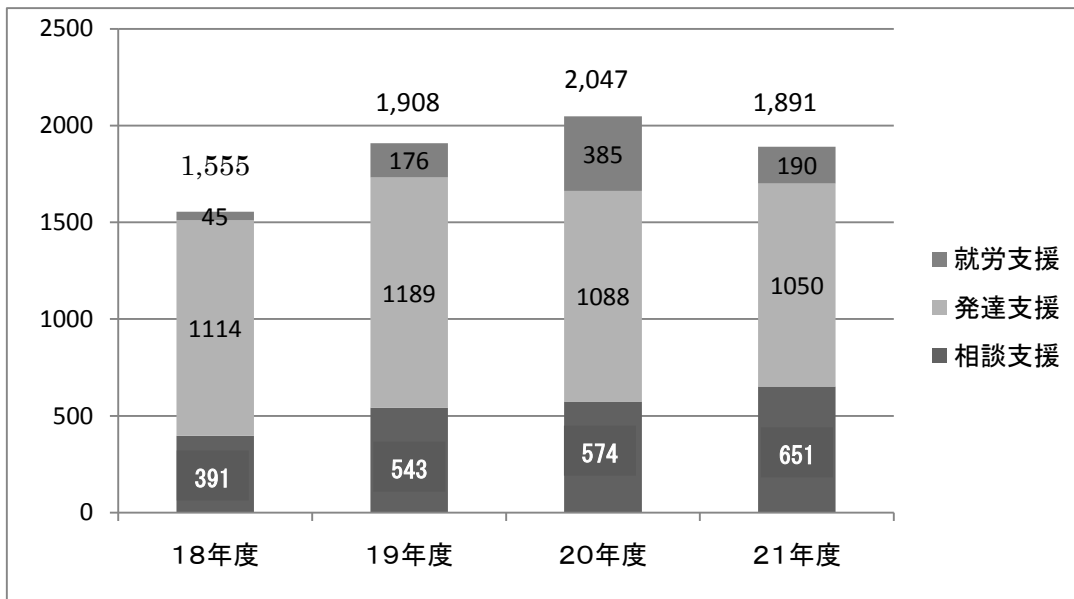
① 発達障害者支援センターの相談・発達・就労支援の支援方法について

○ 発達障害者支援センターの支援実績について、その支援方法は、センターへの来所による相談件数か、訪問による相談件数か。

・相談・発達・就労支援の支援方法（延件数）



・相談・発達・就労支援実績の推移（延件数）

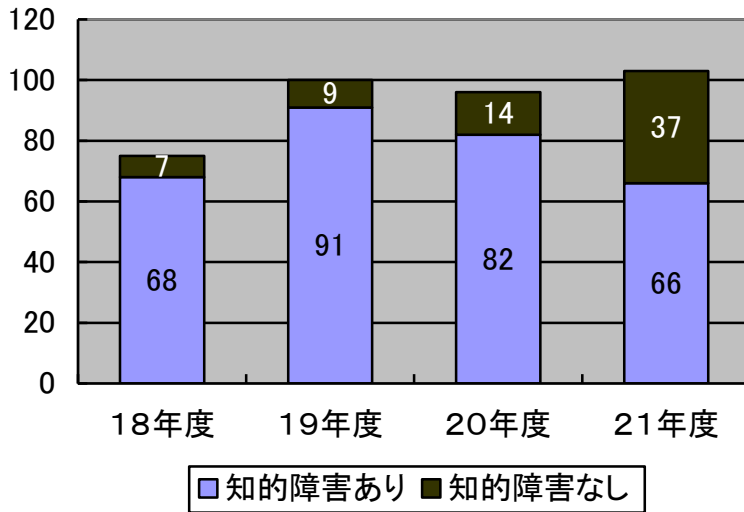


② 児童デイサービスの利用者について

○ 児童デイサービスの利用者について、発達障害の障害別の割合はどうなっているか。

前回の質問事項に関する回答

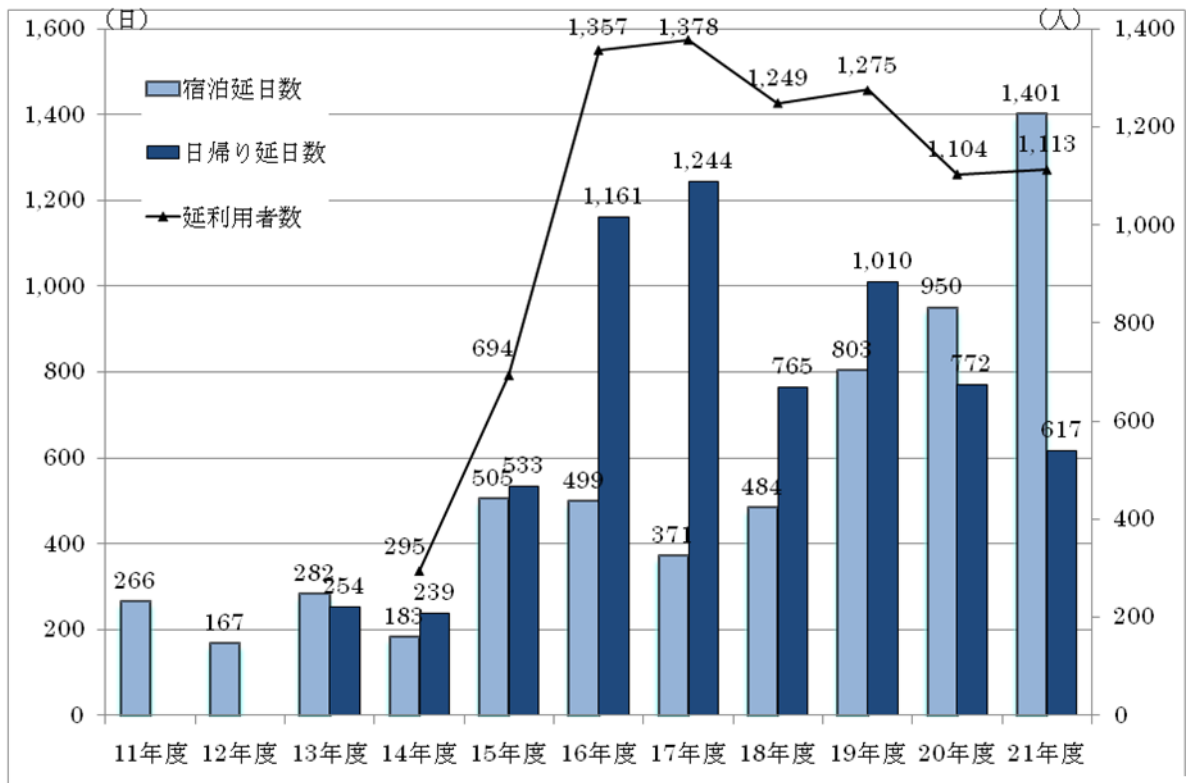
・児童デイサービス：契約児（自閉症スペクトラム）の知的障害との合併状況



児童デイサービス事業の目的は、障害児がその有する能力及び適正に応じ、自立した日常生活又は社会生活を営むことができるように支援することであり、当事業所では、対象を自閉症スペクトラムの就学前児童に限定し、自閉症の障害特性や個々の評価に基づき個別支援計画を作成し、専門的な療育を行っている。

③ 短期入所と日中一時支援利用について

○ 平成20年度の宿泊延日数は950人とのことだが、21年度の数字はどうなっているか。



※療育福祉センター及び障害保健福祉課調べ