

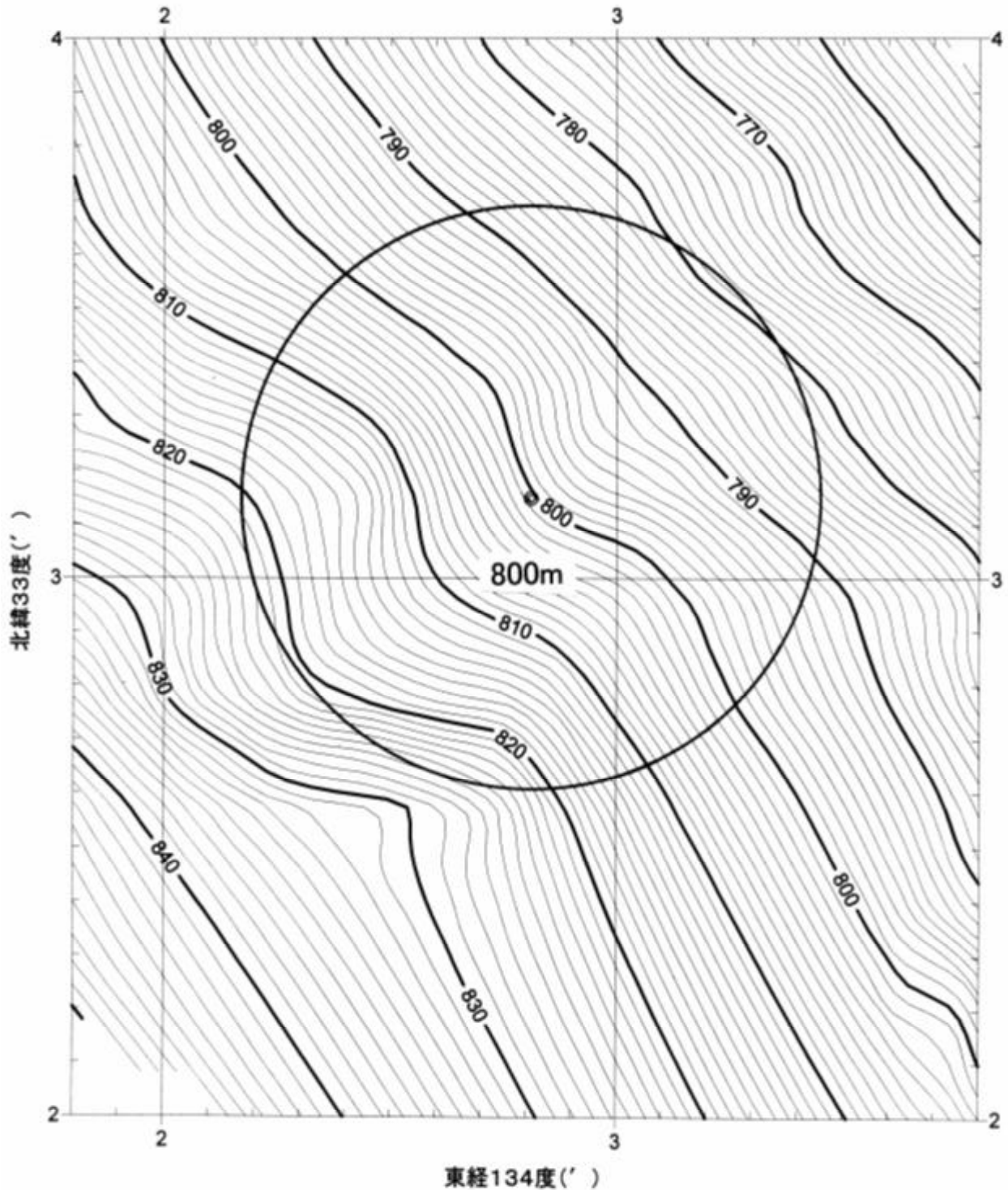
室戸岬沖合10工区(C海域)海底地形図

平成18年4月 高知県水産試験場測量

S=1:20,000



設置予定位置 33° 03.15' N 134° 02.81' E (世界測地系)



備考: 図中の円は設置ポイントを中心とする半径1kmの範囲を示す。

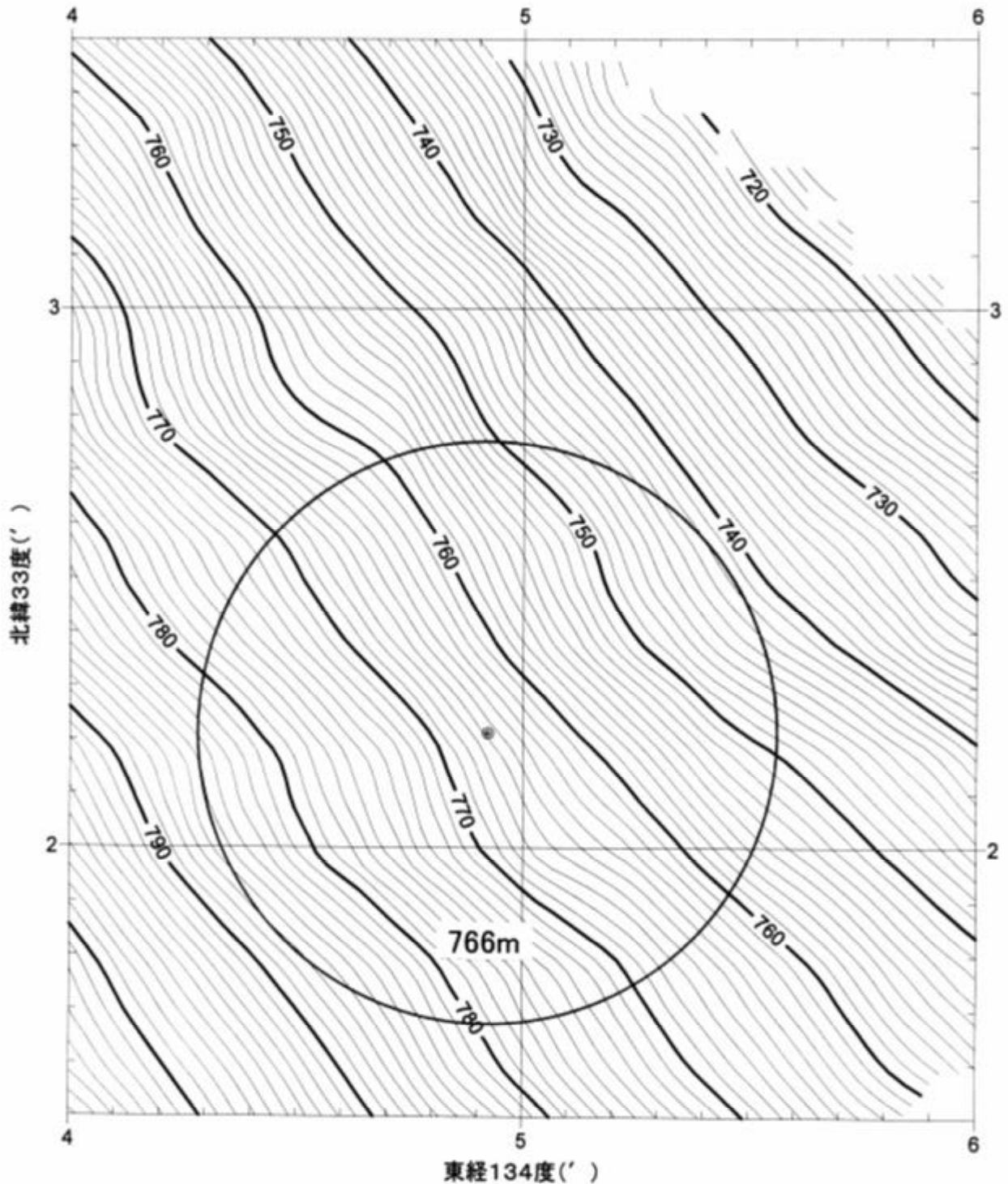
室戸岬沖合10工区(D海域)海底地形図

平成18年4月 高知県水産試験場測量

S=1:20,000



設置予定位置 33° 02.21' N 134° 04.93' E (世界測地系)



備考: 図中の円は設置ポイントを中心とする半径1kmの範囲を示す。