

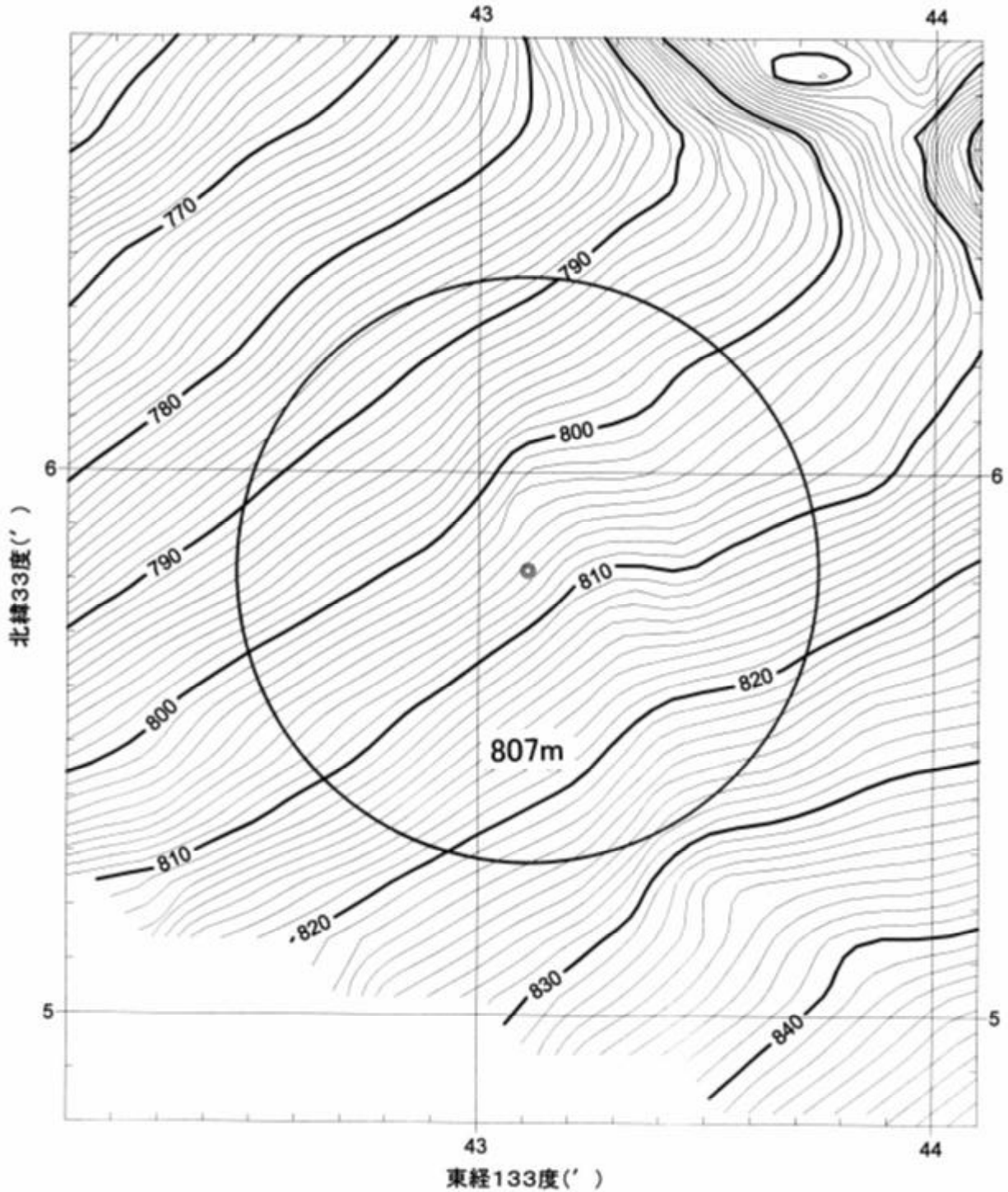
# 高知沖合12工区(B海域)海底地形図

平成18年4月 高知県水産試験場測量

S=1:20,000



設置予定位置 33° 05.82' N 133° 43.11' E (世界測地系)



備考: 図中の円は設置ポイントを中心とする半径1kmの範囲を示す。

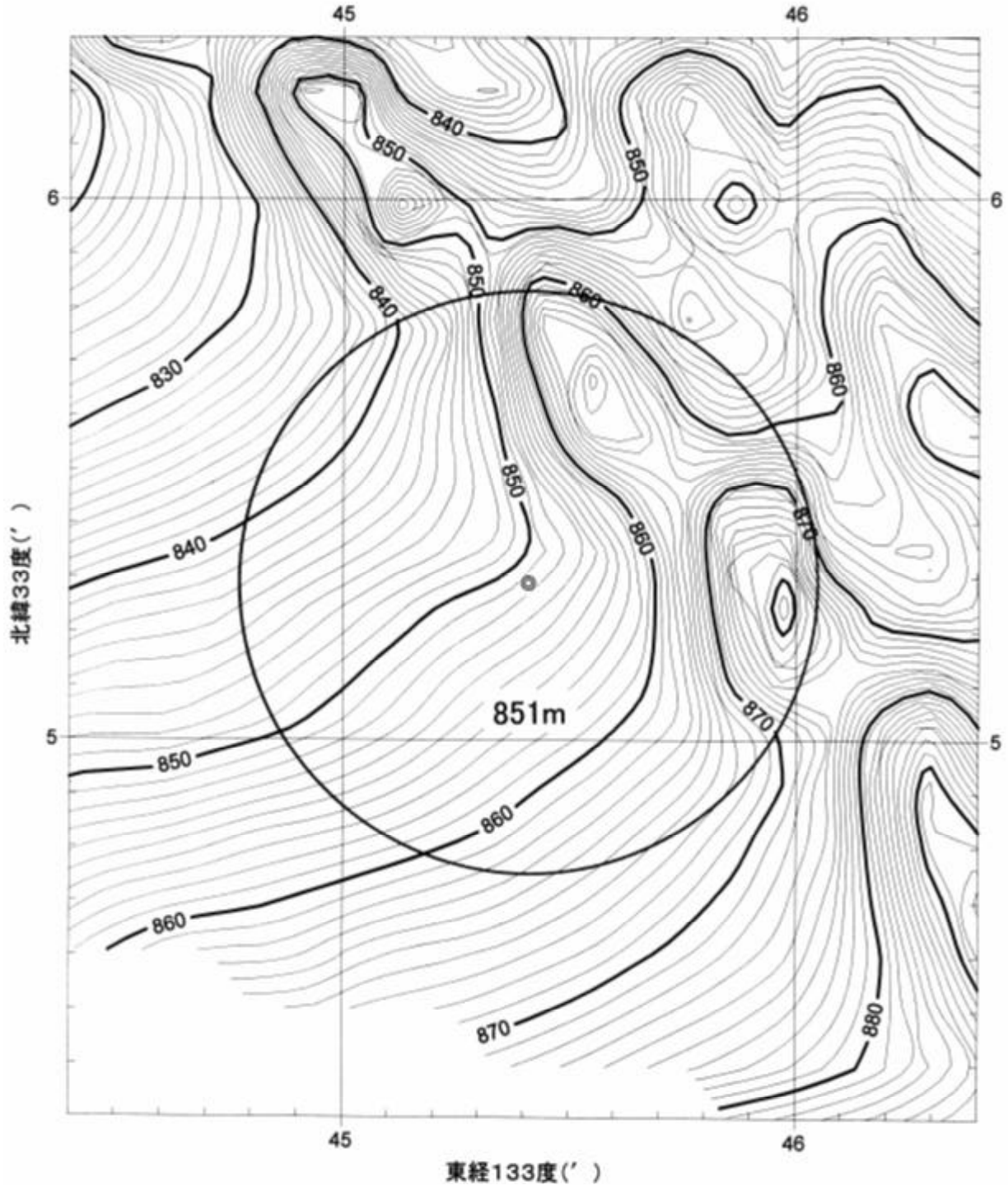
# 高知沖合12工区(C海域)海底地形図

平成18年4月 高知県水産試験場測量

S=1:20,000



設置予定位置 33° 05.29' N 133° 45.41' E (世界測地系)



備考: 図中の円は設置ポイントを中心とする半径1kmの範囲を示す。