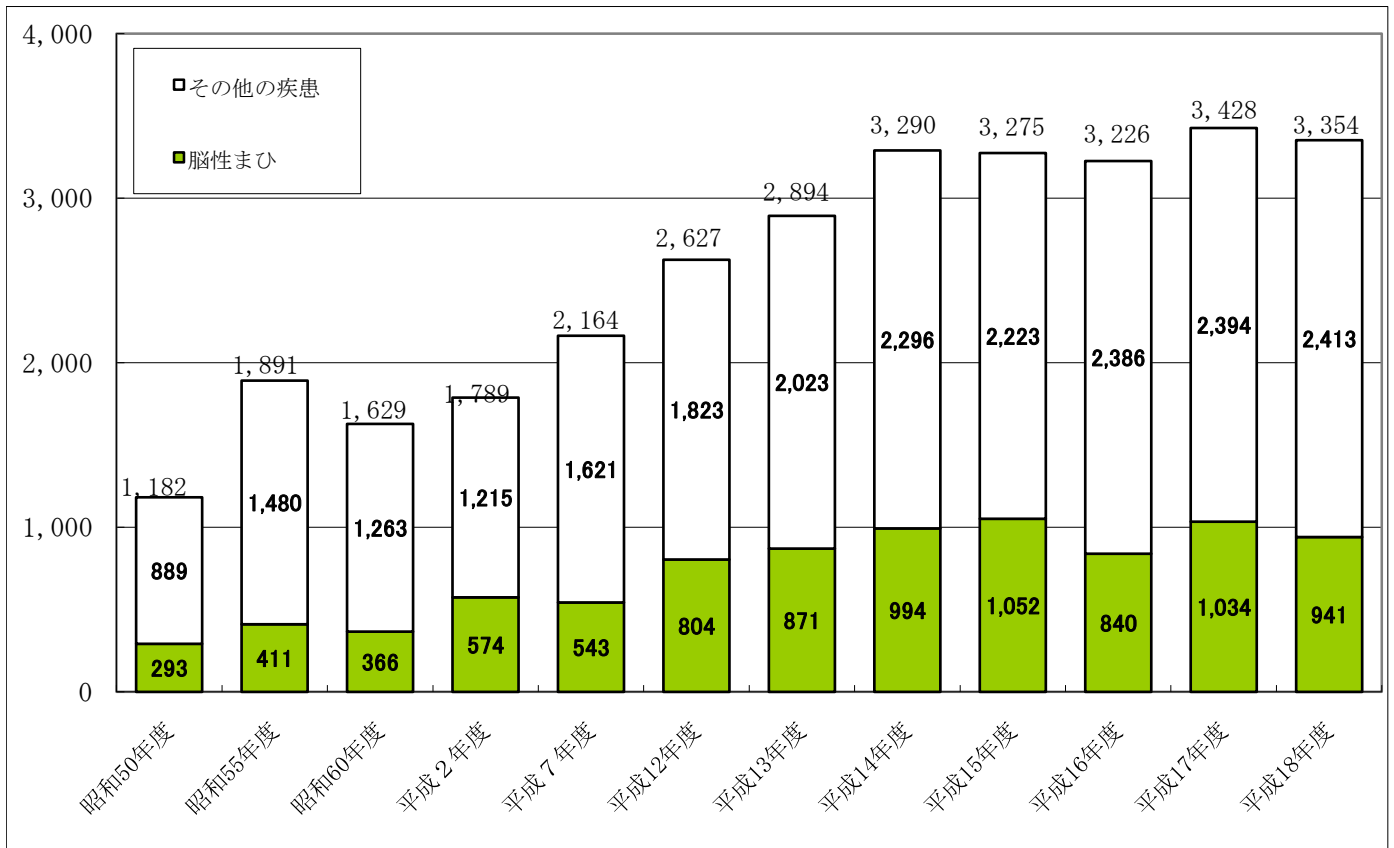
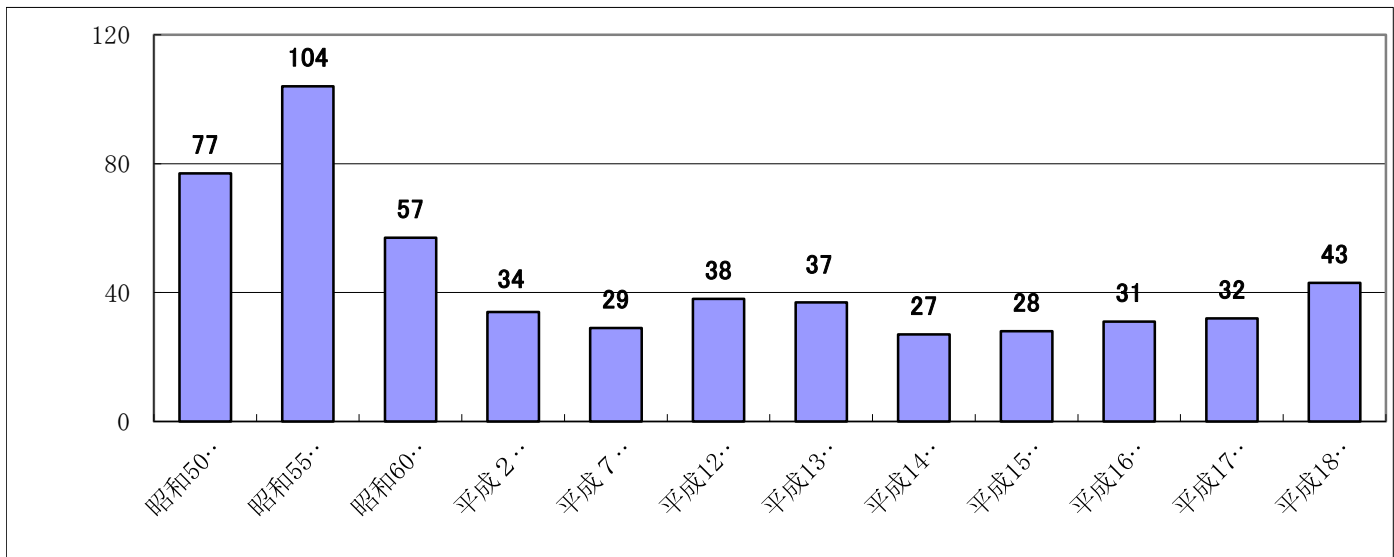


(図Ⅲ-2-13) 整形外科外来患者数の推移



(図Ⅲ-2-14) 手術件数の推移



手術の主な疾患別内訳

| | 昭和50年度 | 昭和55年度 | 昭和60年度 | 平成2年度 | 平成7年度 | 平成12年度 | 平成13年度 | 平成14年度 | 平成15年度 | 平成16年度 | 平成17年度 | 平成18年度 |
|------|--------|--------|--------|-------|-------|--------|--------|--------|--------|--------|--------|--------|
| ポリオ | 1 | 1 | | | | | | | | | | |
| 脳性まひ | 40 | 48 | 22 | 16 | 12 | 29 | 23 | 15 | 15 | 16 | 20 | 21 |
| 先天股脱 | 19 | 29 | 13 | 8 | 6 | 1 | 6 | 2 | 3 | 3 | 3 | 1 |
| 内反足 | 3 | 2 | 2 | 4 | 1 | 4 | 4 | 4 | 3 | 3 | 3 | 13 |
| 筋性斜頸 | 2 | 2 | 3 | 2 | | | | | 2 | 1 | 1 | 1 |
| 二分脊椎 | 6 | 1 | | | 2 | | | | | | | |
| その他 | 6 | 21 | 17 | 4 | 8 | 4 | 4 | 6 | 5 | 8 | 5 | 7 |

※ 先天股脱＝先天性股関節脱臼